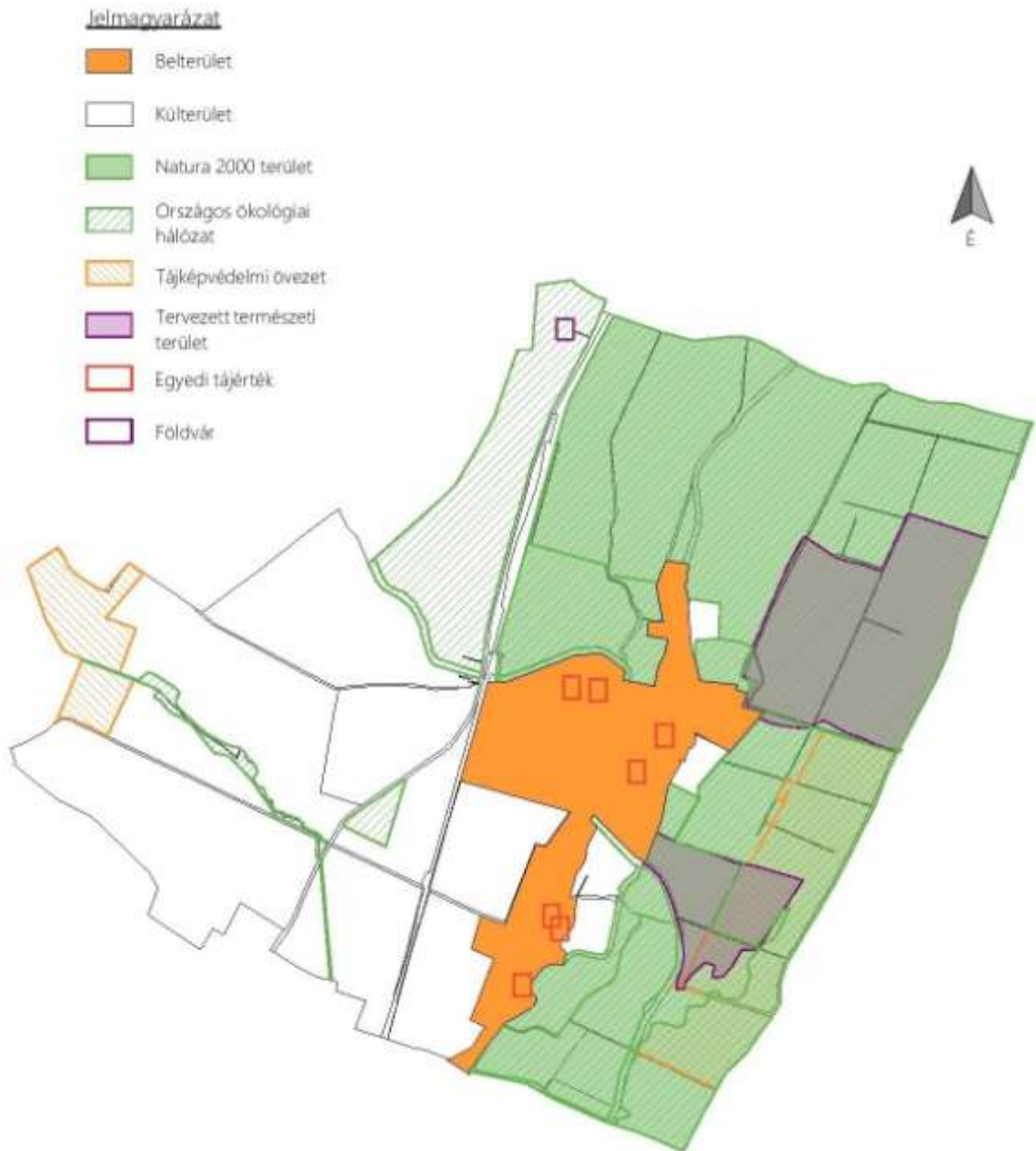


Településképi szempontból kiemelt területek

1. Táj- és természetvédelem alatt álló területek



## 1.1 Egyedi tájértékek

az Aggteleki nemzeti Park Igazgatóság felmérése

Ssz.	Név	Település	Pontos helyszín	Főbb jellemzők	Kor, keletkezés időpontja
1	Református templom	Méra	Alsóméra, Petőfi u. 27.	Patics falak, többször újjáépített, műemlék jellegű református templom. Szürke palával fedett hajó, lemezzel fedett toronysisak. Fehér-sárga színezetű épület.	1200-as évek, 1893-ban volt utoljára átépítve.
2	Purgly-kúria	Méra	Alsóméra, Rákóczi tér 6.	Klasszicista stílusban épült. Fehérre színezett, háromszintes épület, cseréppel fedett, manzárdtetős, manzárdablakokkal. Középen kiugró, pilléres homlokzata timpanonnal zárul.	1891.
3	Kápolna	Méra	Alsóméra, Rákóczi tér	A kúria előtti kastélykertben található egyszerű épület. Fehérre színezett, lemezzel fedett gúlasisakos toronnyal. Hajójához melléképület építve.	1945.
4	Római katolikus templom	Méra	Felsóméra, Rákóczi u. 4.	Az egykori egyházi iskolához épített templom. Cseréppel fedett hajó, kisméretű torony, amely lemezzel fedett gúlasisakos. Sárga színezetű épület. Előterében trifóliumos, szürke kőkereszt, aranyozott korpusszal.	1928.
5	Református templom	Méra	Felsóméra, Fő u. 2.	A XV. századi gótikus templomot 1795-ben átépítették. Lemezzel fedett, fehér színezetű épület. Támpillérei részben még az eredetiek, a gótikus ablakok eredeti nagyságát faltükör jelzi, a gótikus ablakrésű a szentély tengelyében nyíló ablakon látható. Hajója téglalap alaprajzú, szentélye keskenyebb, és a nyolcszög három oldalával zárul. Tornya a nyugati homlokzat elé épült, barokk óraíves párkánya fölött párnatagos toronysisak ül. A síkmennyezetes belsőben a diadalív alsó része középkori.	XV. sz-i gótikus eredetű, 1791-1796 között építették újjá.
6	Kúria	Méra	Fő utca, a falu központjában.	Kontyos tetős, sárga színezetű, téglalap alaprajzú épület. A bejáratnál kiugró homlokzatot timpanon zárja le. Ablakai boltívesek. Egykori urasági ház, ma kultúrház.	XIX. sz.
7	Temető	Méra	Felsóméra	A Hernád által kialakított dombra települt.	Nem ismert.