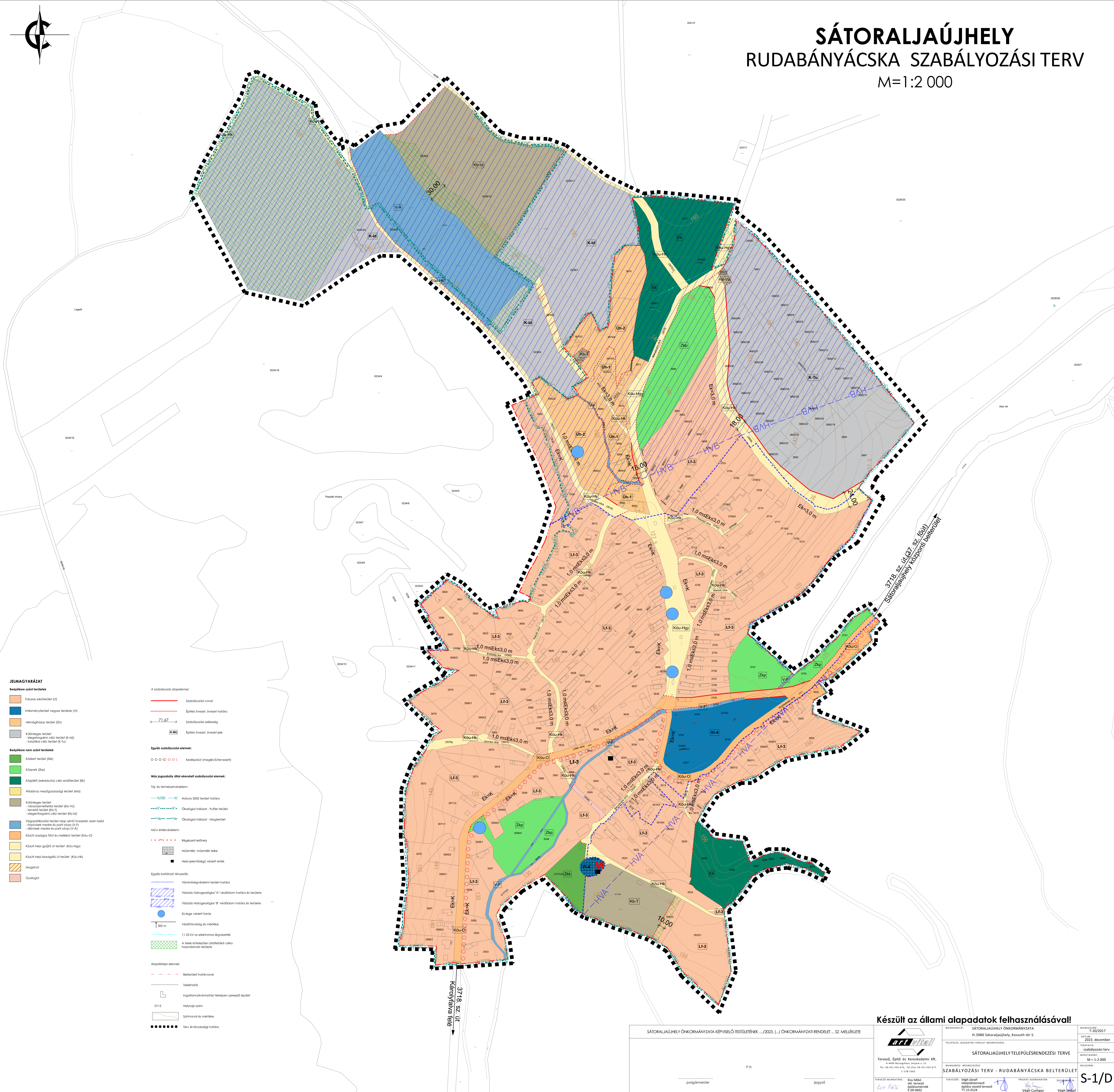
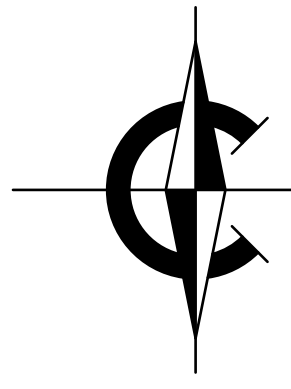


SÁTORALJAÚJHELY RUDABÁNYÁCSKA SZABÁLYOZÁSI TERV

M=1:2 000



JELMAGYARÁZAT

Bodpérezsant területek

- Fokozott lakóterület (L3)
- Fűmélványterület vegyes terület (V)
- Hévízvízfűves terület (H)
- Különleges terület
- válogatott célú terület (K-lid)
- funkcionális célú terület (K-lid)

Bodpérezsant nem szánt területek

- Közkert terület (Zkp)
- Középső (rehabilitáció) célú erdőterület (EK)
- Általános mezőgazdasági terület (M)
- Különleges terület
- városrendezés terület (Kb-V)
- termelő terület (Kb-T)
- szagterrogáns célú terület (Kb-l)
- Végzettségi terület (Kb-V)
- folyóparti medra és parti sáv (Kb-F)
- oldalsó medra és parti sáv (Kb-O)
- Központi terület (Kku-C)
- Központi terület (Kku-Hg)
- Központi terület (Kku-Hk)
- Magbőrű
- Gyógygát

A szabályozás alapadatai:

- Szabályozási vonal
- Építési övezet, övezet határa
- Szabályozási község
- Építési övezet, övezet jele

Egyéb szabályozási elemek:

- Kertkapcsolat (magbőrű/tervezett)

Más jogszabály által előírt szabályozási elemek:

- Táj- és természetvédelem:
- Natura 2000 terület határa
- Ökológiai háttér - Puffer terület
- Ökológiai háttér - Magterület
- Művelési terület
- Helyi jelentőségű védett ének

Egyéb korlátozó tényezők:

- Víznyelvényterület határa
- Víznyelvényterület "A" védőterület határa és területe
- Víznyelvényterület "B" védőterület határa és területe
- Ekeleg védett fontás
- Védővonalak és mértékek
- 11-22 kV-os elektromos hálózati területek
- A telek közlekedési árszabályozási célú használatú területe

Alaprajzi elemek:

- Balterületi határvonal
- Telekhatár
- Ingatlanvilágítási képkép szerelt épület
- Helyrajzi szám
- Sírhívóval és mértékek
- Terv érvényesség határa

Készült az állami alapadatok felhasználásával!

<p>SÁTORALJAÚJHELY ÖNKORMÁNYZATA KÉPVISELŐ-TESTÜLETÉNEK .../2023. (...) ÖNKORMÁNYZATI RENDELET ... SZ. MELLÉKLETE</p>	<p>MUNKARÉSZ: 1:200 2017</p> <p>DÁTUM: 2023. december</p> <p>TERVEZŐ: szabályozási terv</p> <p>MÉRET: M = 1:2 000</p> <p>KALDZSÁM: S-1/D</p>	<p>MUNKÁSDOKUMENTÁCIÓ: SÁTORALJAÚJHELY TELEPÜLÉSRENDEZÉSI TERVE</p> <p>MUNKÁSDOKUMENTÁCIÓ: SZABÁLYOZÁSI TERV - RUDABÁNYÁCSKA BELTERÜLET</p>
<p>Tervező, Építő és Kereskedelmi Kft. M-4000 NYIRÁBSZÁZS, Szirmai út 27. Tel.: 06-40-821 414, Fax: 06-40-821 415/417 C-150-1002</p>	<p>MUNKÁSDOKUMENTÁCIÓ: Készítők: Véghe Csaba Véghe Csaba Építésvezető: Véghe Csaba Építésvezető: Véghe Csaba Építésvezető: Véghe Csaba</p>	<p>MUNKÁSDOKUMENTÁCIÓ: Készítők: Véghe Csaba Véghe Csaba Építésvezető: Véghe Csaba Építésvezető: Véghe Csaba Építésvezető: Véghe Csaba</p>