

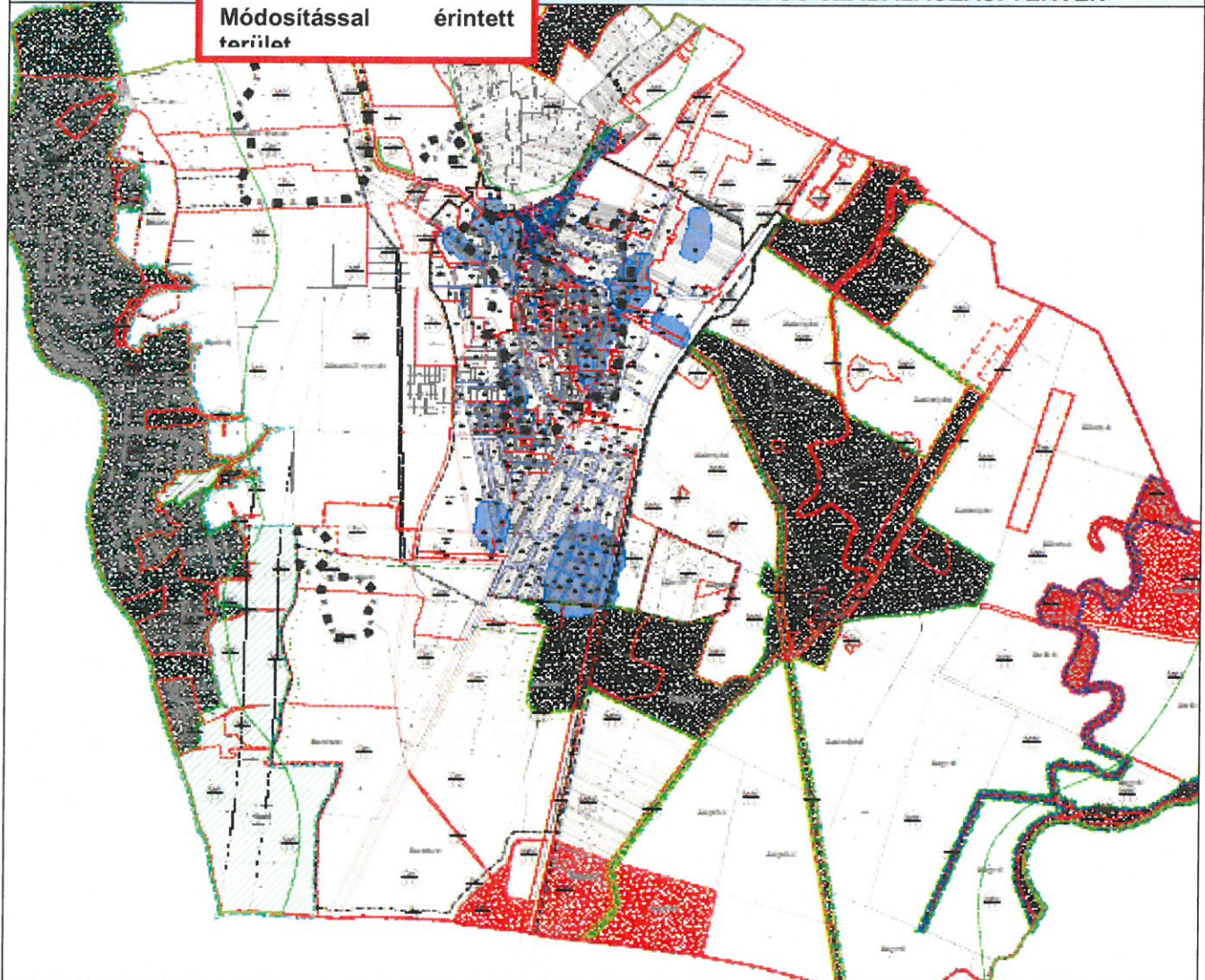
A Helyi Építési Szabályzat módosítása 11/2016.(V.06.) önkormányzati rendelet **15. mellélete**

<b>MÓDOSÍTÁS SORSZÁMA</b>	<b>MÓDOSÍTÁS JELLEGE</b>
12/B. számú módosítás	Területfelhasználás és övezeti szabályozás módosítása
<b>A MÓDOSÍTÁSSAL ÉRINTETT TERÜLET</b>	<b>A MÓDOSÍTÁSSAL ÉRINTETT TERVLAP</b>
Szikszo város közigazgatási területe	Szabályozási terv. Jóváhagyva az 20/2011.(X.12.) önkormányzati rendelettel

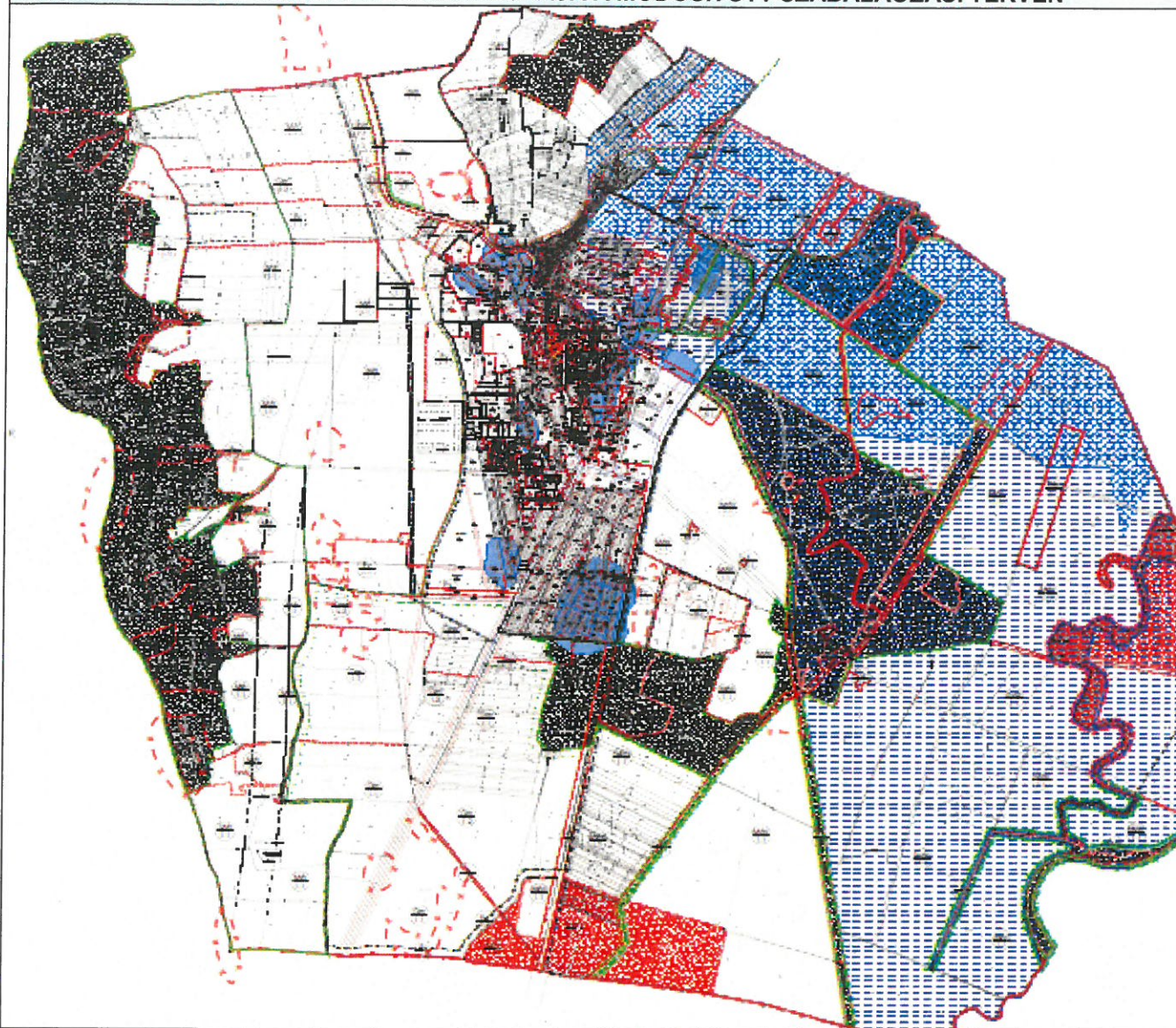
**A MÓDOSÍTÁS RÖVID LEÍRÁSA**

A közigazgatási területen a Forster Központ szolgáltatása alapján pontosításra kerülnek a műemléki és régészeti területek határvonalai.

**A MÓDOSÍTÁSSAL ÉRINTETT TERÜLET ÁBRÁZOLÁSA A HATÁLYOS SZABÁLYOZÁSI TERVEN**



A MÓDOSÍTÁSSAL ÉRINTETT TER. ÁBRÁZOLÁSA A MÓDOSÍTOTT SZABÁLAOZÁSI TERVEN



A Szabályozási terv K-1/T2 és T3/1-2/M12B számú módosítása Tervező Lautner Emőke TT-1-05-0079