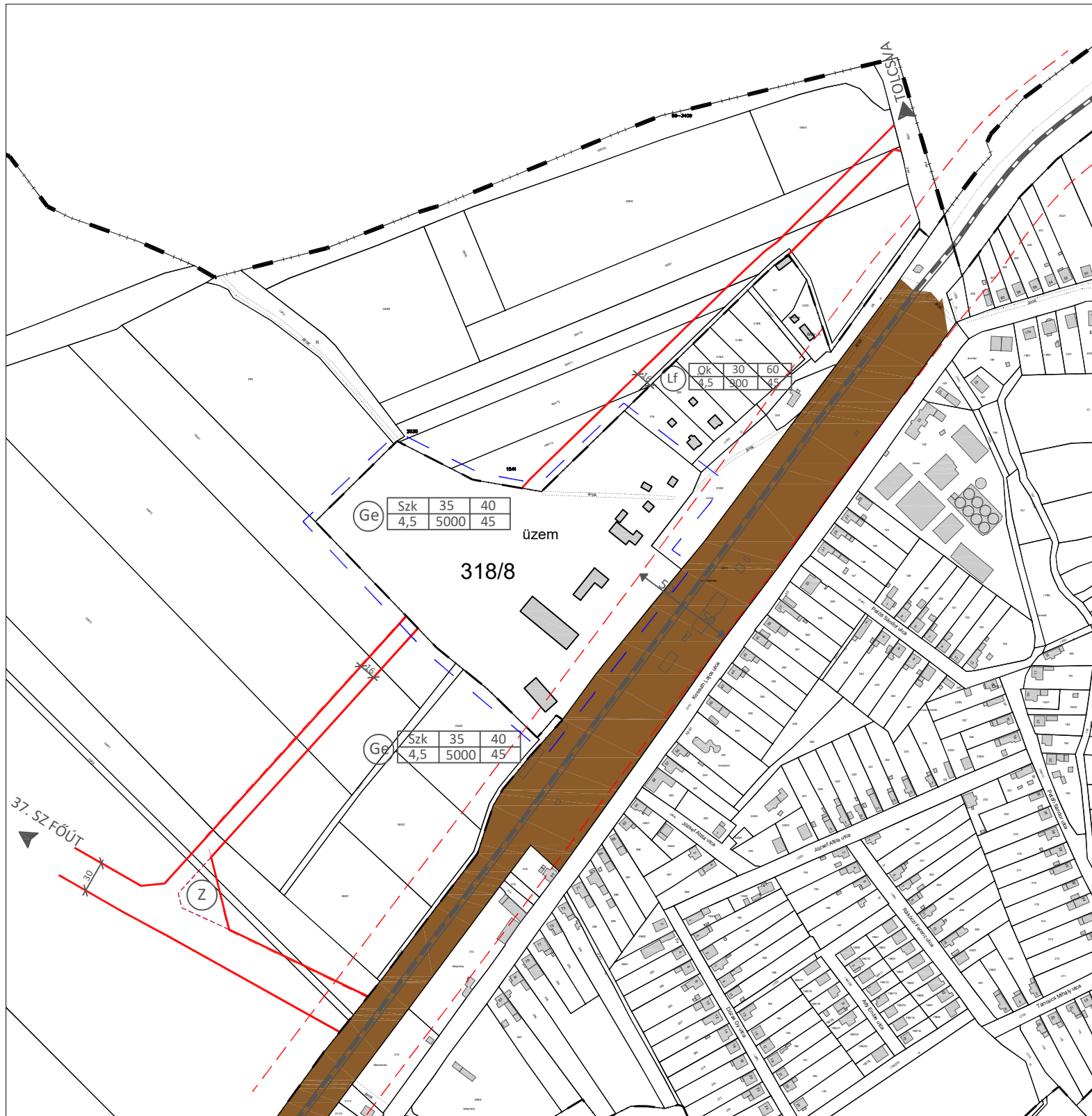


VÁMOSÚJFALU KÖZSÉG

TELEPÜLÉSRENDEZÉSI ESZKÖZEINEK MÓDOSÍTÁSA



JELMAGYARÁZAT

- Lf Falusias lakóterület
- Gks Kereskedelmi, szolgáltató gazdasági terület
- Ge Egyéb ipari terület
- szk kialakult szabadon álló beépítési mód

- tervezési terület határa
- tervezett szabályozási vonal
- irányadó telekhatár
- belterületi határ
- tervezett belterületi határ
- védőterületek határa

Beépítési mód	Beépítési %	Minimális zöldfelületi borítottság (%)
Legnagyobb építménymagasság (m)	Legkisebb telekterület (m ²)	Beépíthető összes bruttó szintterület a telek %-ában

Ge	Szk	35	40
	Lf	5000	45

Vámosújfaluközség Önkormányzat Képviselő-testületének 15/2003. (IX.17.) számú rendeletével jóváhagyott szabályozási terv módosítása
318/8 hrsz.-ú ingatlanon rögzített út vonatkozásában

AZ ALAPTÉRKÉP AZ ÁLLAMI ALAPADATOK FELHASZNÁLÁSÁVAL KÉSZÜLT

Megrendelő: VÁMOSÚJFALU KÖZSÉG ÖNKORMÁNYZATA
3941 Vámosújfaluközség, Csécsi Nagy Pál utca 8.

Tervező: IIRI L-DI AN Bt. 3535 Miskolc, Bartók Béla u. 58.

Gergely Péter
településtervező (TT 05-0489)

Szabó Zsófia
településmérnök

2021. MÁJUS

SZT_M01