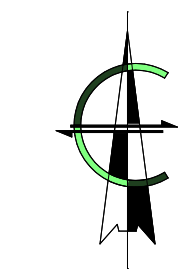
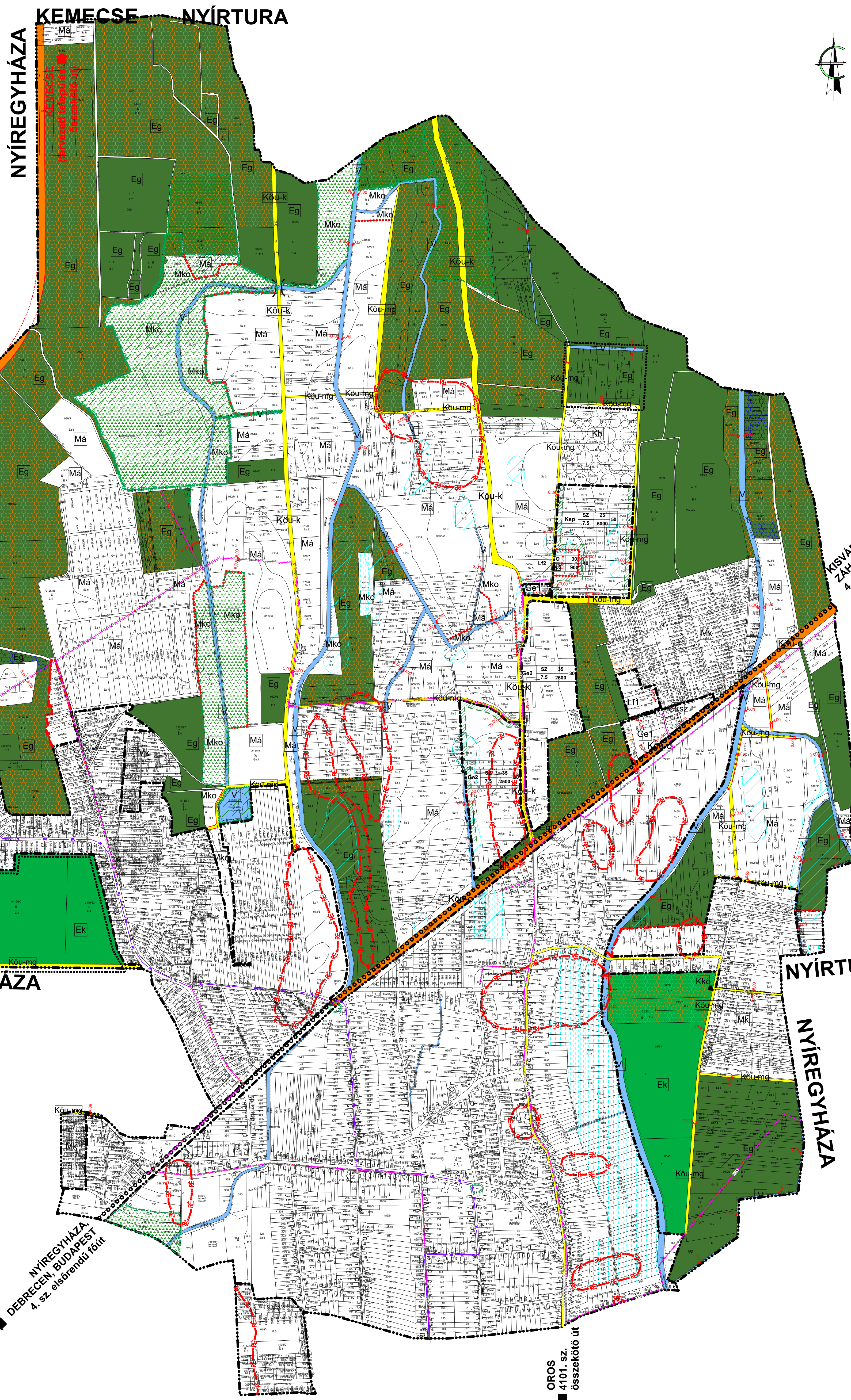


# NYÍRPAZONY



KÜLTERÜLET  
SZABÁLYOZÁSI TERV  
M=1:8000



### JELMAGYARÁZAT:

#### BEÉPÍTÉSRE SZÁNT TERÜLETEK:

- Gazdasági terület Ge
- Egéb ipari gazdasági terület Ge
- Különleges terület Ksp
- Nagy kiterjedésű sportolási és szabadidős terület Ksp

#### BEÉPÍTÉSRE NEM SZÁNT TERÜLETEK:

- Közeledési és közmő területek
  - Közutak Kou
  - Köz- és hírközlési létesítmények területe Kkó
- Erdőterületek
  - Gazdasági erdő területe Eg
  - Közfélrei erdő területe Ek
- Mezőgazdasági terület
  - Kertes mezőgazdasági terület Mk
  - Általános mezőgazdasági terület Má
  - Mezőgazdasági terület (korlátozott) Mko
  - Vízgazdálkodással összefüggő terület V
- Természkezelési terület Tk
- Különleges terület
  - Nyersanyag-kitermelés (bánya), nyersanyag-feldolgozás céljára szolgáló terület Kb
  - Vadászpark, sportum terület Karb
  - Megújuló energiatermelés használatának céljára szolgáló terület Ken

#### KÖZLEKEDÉSI CÉLÚ ELEMEK

- I. rendű közlekedési célú közterület [Symbol]
- II. rendű közlekedési célú közterület [Symbol]
- Országos fő- és mellékút [Symbol]
- Kiszolgáló út [Symbol]
- Mezőgazdasági kiszolgáló út [Symbol]

#### ÉPÍTÉSI TELEKRE, TELEKRE VONATKOZÓ SZABÁLYOZÁSI ELEMEK

- Közigazgatási határ [Symbol]
- Baloldali határ [Symbol]
- Beépítési és beépítésre szánt, illetőleg beépítésre nem szánt területek határa [Symbol]
- Szabályozási vonal (tervezett közterületi telekhatár) [Symbol]
- Szabályozási szélesség [Symbol]
- Építési övezet, övezet határa [Symbol]
- Építési övezet, övezet jel (a helyi építési szabályzatban meghatározott építési övezet, övezet azonosítása) [Symbol]
- Kötelező megjelölendő jel [Symbol]
- Kerékvágány [Symbol]
- Híd [Symbol]
- Társaság határa [Symbol]

#### KÖZMŰVEK, HÍRÁDÁS

- Villamos energia közművek [Symbol]
- Villamosenergia átviteli hálózat (25 kV feszültségűvel, biztonsági övezettel) [Symbol]
- Gázvezetők [Symbol]
- Nagy közgyűjtőművel rendelkező terület [Symbol]
- gerincvezeték (4-25 bar) [Symbol]

#### KÖRNYezetvédelem

- Táj- és vízvédelem
  - Kiemelten érzékeny felszín alatti vízminőségvédelmi terület határa [Symbol]
  - Kiemelten érzékeny felszín alatti vízminőségvédelmi terület területe [Symbol]
  - Belvízjárta terület határa [Symbol]
  - Belvízzel veszélyeztetett terület határa [Symbol]
- Egyéb
  - Védterület, védővonal, védősáv határa [Symbol]
  - Védterület, védővonal területe [Symbol]
  - Kiváló termőhelyi adottságú erdőterület [Symbol]
  - Erdőtelepítésre alkalmas terület övezete [Symbol]
  - Országos vízminőség védelmi terület [Symbol]
  - Bánya terület [Symbol]
  - Telken belüli kötelező zöldfelület [Symbol]
- A település teljes közigazgatási területét érintő:
  - szelvényozónak kielt terület övezete
  - egyúttal tervezendő térségek övezete

#### ÖRÖKSÉGVÉDELEM

- Országos (nemzetközi) művi értékvédelem [Symbol]
- Régészeti érdekű terület határa [Symbol]
- Mária út [Symbol]

#### TÁJ-ES TERMÉSZETVÉDELEM

- Országos és térségi táj- és természetvédelem
  - Országos jelentőségű természetvédelmi terület határa [Symbol]
  - Országos jelentőségű természetvédelmi terület [Symbol]
  - Országos ökológiai hálózat - ökológiai folyosó határa [Symbol]
  - Országos ökológiai hálózat - ökológiai folyosó területe [Symbol]
  - Egyesült tájterék [Symbol]
  - Telken belüli kötelező zöldfelület (védőfásítás területe) [Symbol]

#### ÖVEZETI JELEK

Lf1	0	30	40	Gz2	35	30
	4,5	700			7,5	2500
Gkz	SZ	40	25	Ksp	SZ	25
		7,5	1000		7,5	5000
Ge1	0	35	30	Kkó	SZ	30
		7,5	1500		6,0	K
						40

Az alaplétkép az állami alapadatok felhasználásával készült!

HELYRÖVIDÍTÉS:	NYÍRPAZONYI MEGYEKÖZSÉG ÖNKORMÁNYZATA	TERVEZÉS MEGNEVEZÉSE:	Nyírpazonyi Külsőterület Szabályozási Terv
MEGJEGYZÉS:	Mészáros Anna Építész TY 14-03/8	Dátum:	2021.03.16.
A terv megnevezése:	Tervezői alaprajz-készítés	Tervezők:	K.É.É.É.
		Rajzoló:	T.S.A.