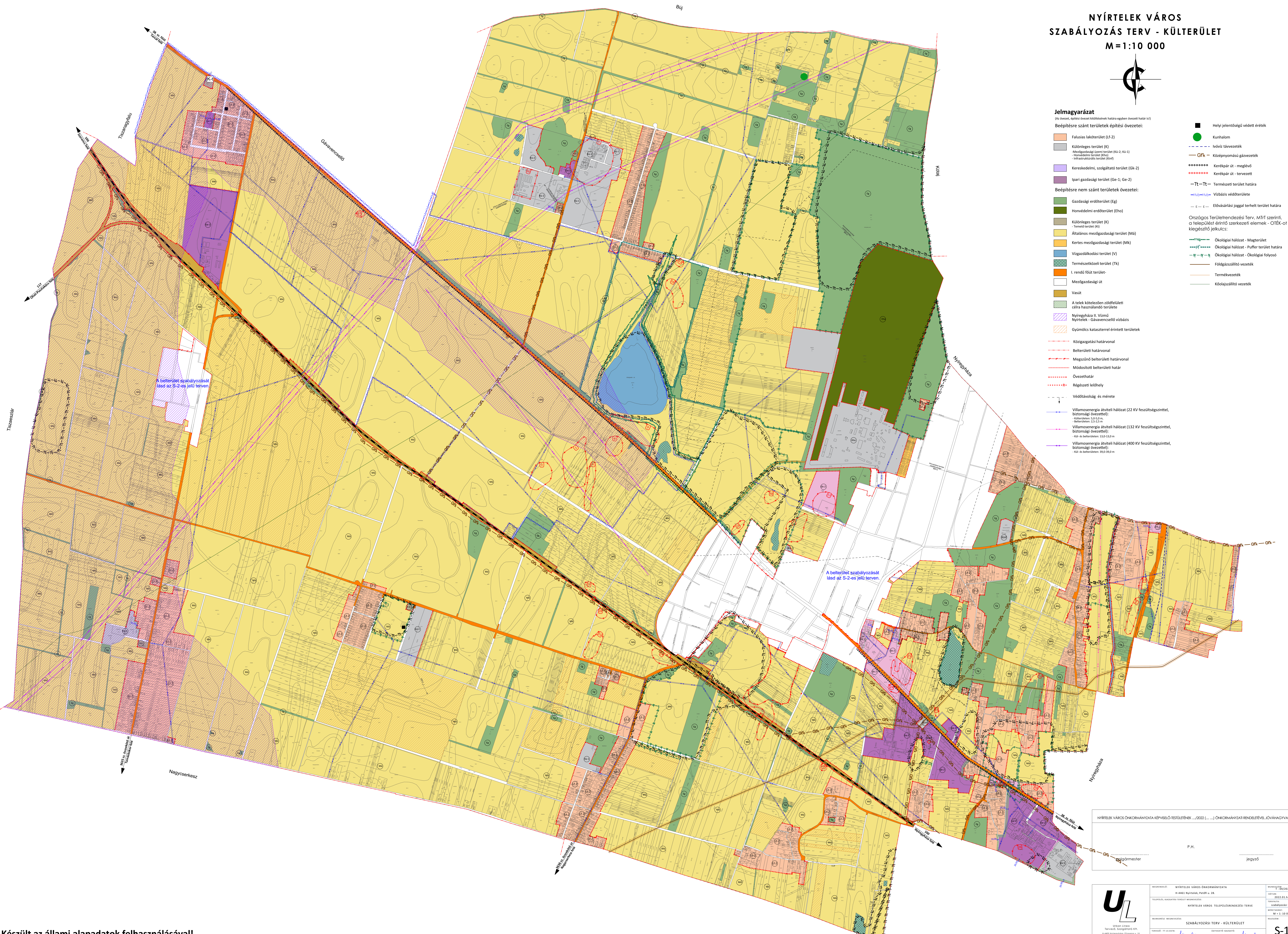
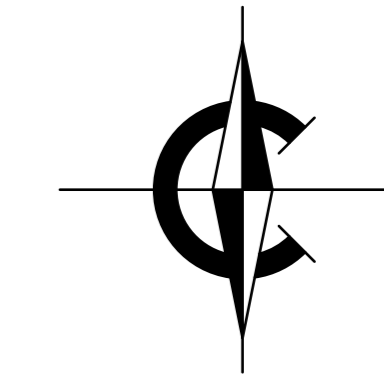


**NYÍRTELEK VÁROS
SZABÁLYOZÁS TERV - KÜLTÉRÜLET**
M=1:10 000



Jelmagyarázat

(Az övezet, építési övezet elhatárolásának határa egyben övezeti határ is!)

Béépítésre szánt területek építési övezetei:

- Falusias lakóterület (Lf-2)
- Különleges terület (K)
- Általános gazdasági övezet (Ks-2, Ks-3)
- Horvándémi terület (Ks)
- Inflatorközponti terület (Ks)
- Kereskedelmi, szolgáltató terület (Gk-2)
- Ipari gazdasági terület (Ge-1; Ge-2)

Béépítésre nem szánt területek övezetei:

- Gazdasági erdőterület (Eg)
- Horvándémi erdőterület (Eho)
- Különleges terület (K)
- Temetőterület (Kt)
- Általános mezőgazdasági terület (M4)
- Kertes mezőgazdasági terület (Mk)
- Vizgazdálkodási terület (V)
- Természetközeli terület (Tk)
- I. rendű főtér terület-
- Mezőgazdasági út
- Vasút
- A telek közeledő szőlőföldet célra használható területe
- Nyírtelek II. Vízű Víznyelék - Gávavencsellő vízszelvény
- Gyümölcs kataszterrel érintett területek

- Közigazgatási határvonal
- Belterületi határvonal
- Megszűnt belterületi határvonal
- Módosított belterületi határ
- Övezethatár
- Régészeti lelőhely
- Védőtávolság és mérete

- Villamosenergia átviteli hálózat (22 KV feszültségűszinttel, biztonsági övezettel):
- távolság: 0,5-0,7 m;
- biztonsági övezet: 0,5-0,7 m
- Villamosenergia átviteli hálózat (132 KV feszültségűszinttel, biztonsági övezettel):
- kül- és belterületen: 13,0-13,0 m
- Villamosenergia átviteli hálózat (400 KV feszültségűszinttel, biztonsági övezettel):
- kül- és belterületen: 30,0-30,0 m

- Helyi jelentőségű védett éretek
- Kunhalom
- Irodák távezeték
- GfK - Középtornyosú gázvezeték
- Kéregpár út - meglévő
- Kéregpár út - tervezett
- T-T - Természeti terület határa
- Vízszelvény vízvezeték
- Elővásárlási joggal terhelt terület határa

Országos Területhasználati Terv, MFT szerinti, a települést érintő szerkezeti elemek - ÖTEK-ot kiegészítő jelölések:

- Ökológiai hálózat - Magterület
- Ökológiai hálózat - Puffer terület határa
- Ökológiai hálózat - Ökológiai folyosó
- Földgázszállító vezeték
- Termékvezeték
- Kőolajszállító vezeték

A belterület szabályozását lásd az S-2-es jelű tervben

A belterület szabályozását lásd az S-2-es jelű tervben

NYÍRTELEK VÁROS ÖNKORMÁNYZATA KÉPVISELŐ-TESTÜLETÉNEK .../2022 (...) ÖNKORMÁNYZATI RENDELETTEL JÓVÁHAGYVA

P.H. jegyző

	NYÍRTELEK VÁROS ÖNKORMÁNYZATA H-4665 Nyírtelek, Pósta u. 28. TELEPÜLÉS-HASZNÁLATI TERVEK MENEDZSÉSE	NYÍRTELEK VÁROS ÖNKORMÁNYZATA H-4665 Nyírtelek, Pósta u. 28. TELEPÜLÉS-HASZNÁLATI TERVEK MENEDZSÉSE
	NYÍRTELEK VÁROS ÖNKORMÁNYZATA SZABÁLYOZÁSI TERV - KÜLTÉRÜLET	NYÍRTELEK VÁROS ÖNKORMÁNYZATA SZABÁLYOZÁSI TERV - KÜLTÉRÜLET