

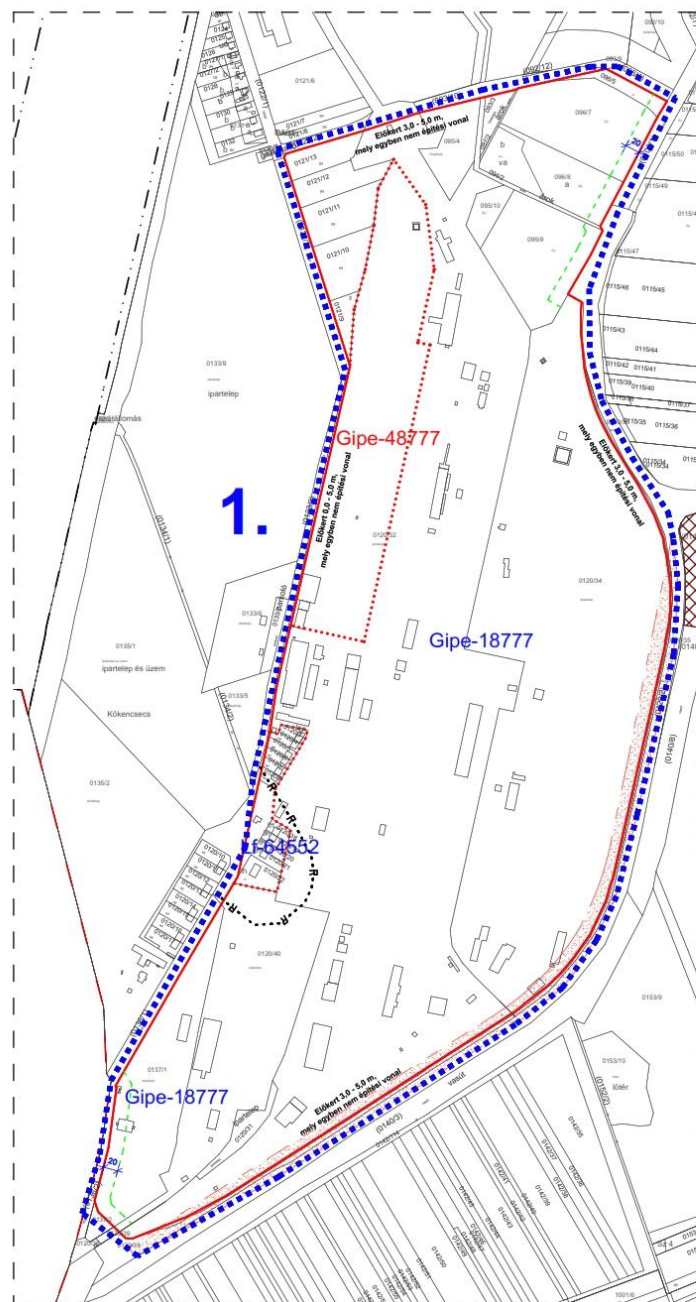


# TUZSÉR NAGYKÖZSÉG TELEPÜLÉSRENDEZÉSI TERV MÓDOSÍTÁS

## Települési területen kívüli Szabályozási Terv - Fedvényterv

### 1. Beavatkozási pont

M=1:8000



Módosított terv részlete!

#### JELMAGYARÁZAT

##### HATÁROK:

- Építési övezetek, övezeti határ
- Tervezési terület határa

##### VONALAS SZABÁLYOZÁSI ELEMEEK:

- Szabályozási vonal

##### VÉDŐTÁVOLSÁGOK:

- Vasút védőterülete
- Bőker

##### MŰVI ÉRTÉKVÉDELEM:

- Régészeti terület

#### SZÖVEGES SZABÁLYOZÁSI ELEMEEK:

##### BÉEPÍTÉSRE SZÁNT ÉPÍTÉSI ÖVEZETEK TERÜLETFELHASZNÁLÁSÁNAK JELÖLÉSE

- Lf - Falusias lakóterület
- Gkz - Kereskedelmi szolgáltató gazdasági terület
- Cipz - Egyéb iparterület
- Üh - Hévígházhasználati terület
- Kh - Különleges területen belüli hulladék elhelyezésére szolgáló terület
- Km - Különleges többcélú turisztikai majorsági terület

##### BÉEPÍTÉSRE NEM SZÁNT ÉPÍTÉSI ÖVEZETEK TERÜLETFELHASZNÁLÁSÁNAK JELÖLÉSE

- Kl - Különleges területen belüli temető terület
- Ksz/1 - Különleges területen belüli nagyterjedésű sportolási célú, szabadidős terület
- Lf/Mk - Falusias lakóterületen belüli kertés mezőgazdasági terület
- Má - Általános mezőgazdasági terület
- Z - Közpark
- Ev - Védő/védett erdőterület
- Eg - Gazdasági erdőterület
- Ee - Parkerdő terület
- Vgv - Vizgádkodási terület - vízmeder
- VGó - Vizgádkodási terület - árvízvédelmi terület
- VGe - Vizgádkodási terület - nagyvízi meder területére eső erdőterület
- VGs - Vizgádkodási terület - nagyvízi meder területére eső szántóterület
- T - Természeti terület
- Kök - Kötőanyag közlekedési terület
- Köz - Közutak
- K-e - Különleges beépítésre nem szánt megújuló energiatároló terület

##### ÉPÍTÉSI ÖVEZETI KÓDOK JELMAGYARÁZATA:

Pf - Gkz - 12345 - ÉPÍTÉSI ÖVEZET JELE

Gkz - A területfelhasználás jele

A TERÜLETFELHASZNÁLÁS JELE AZT JELÖLI, HOGY AZ ÉPÍTÉSI ÖVEZET MELYIK TERÜLETFELHASZNÁLÁSI EGYSÉGÉBE TARTOZIK

AZ ELSŐ SZÁM (1) AZT JELZI, HOGY AZ ÉPÍTÉSI ÖVEZETBEN Milyen BEÉPÍTÉSI MÓD ALKALMAZHATÓ

1. SZABADON ÁLLÓ, TELEPSZERŰ, ELŐKERTES
2. SZABADON ÁLLÓ, ÁLTALÁNOS, ELŐKERTES
3. SZABADON ÁLLÓ, ÁLTALÁNOS, UTCAVONALON ÁLLÓ
4. ÖLDALHATÁRON ÁLLÓ, ELŐKERTES
5. ÖLDALHATÁRON UTCAVONALON ÁLLÓ
6. IKRES, ELŐKERTES
7. IKRES, UTCAVONALON ÁLLÓ
8. ZÁRTSORÚ, ELŐKERTES
9. ZÁRTSORÚ, UTCAVONALON ÁLLÓ
0. ADOTTSÁGTÓL FÜGGŐ, VAGY KIALAKULT, AZ ILLESZKEDÉS SZABÁLYAI SZERINT

A MÁSODIK SZÁM (2) AZT JELZI, HOGY AZ ÉPÍTÉSI ÖVEZETBEN MEKKORA A MINIMÁLIS KIALAKÍTANDÓ TELEKMÉRET

1. 180 m<sup>2</sup>
2. 360 m<sup>2</sup>
3. 550 m<sup>2</sup>
4. 700 m<sup>2</sup>
5. 900 m<sup>2</sup>
6. 1100 m<sup>2</sup>
7. 2500 m<sup>2</sup>
8. 5000 m<sup>2</sup>
9. 10.000 m<sup>2</sup>
0. Adottságoktól függő, vagy kialakult, az illeszkedés szabályai szerint

A HARMADIK SZÁM (3) AZT JELZI, HOGY AZ ÉPÍTÉSI ÖVEZETBEN MENNYI A BEÉPÍTÉS LEGNAGYOBB MEGENGEDETT MÉRTEKE

1. 5 %
2. 10 %
3. 15 %
4. 20 %
5. 30 %
6. 40 %
7. 50 %
8. 60 %
9. 80 %
10. 100 %
- X. Egyedi érték (esetenként, külön kerül meghatározásra)


A NEGYEDIK SZÁM (4) AZT JELZI, HOGY AZ ÉPÍTÉSI ÖVEZETBEN MENNYI A KIALAKÍTANDÓ ZÖLDFELÜLET MINIMÁLIS MÉRTEKE

1. 80 %
2. 70 %
3. 65 %
4. 60 %
5. 50 %
6. 40 %
7. 30 %
8. 20 %
9. 25 %
0. 10 %

AZ ÖTÖDIK SZÁM (5) AZT JELZI, HOGY AZ ÉPÍTÉSI ÖVEZETBEN MI A MEGENGEDETT LEGNAGYOBB ÉPÍTMÉYMAGASSÁG

1. 3,5 m
2. 4,5 m
3. 6,5 m
4. 7,5 m
5. 9,0 m
6. 10,5 m
7. 12,5 m
8. 16,0 m
9. 20,0 m
0. Adottságoktól függő, vagy kialakult, az illeszkedés szabályai szerint

Készült az állami alapadatok felhasználásával!

 Urban Linea Tervező, Szolgáltató Kft. H-4405 Nyíregyháza, Pilypang u. 10. Tel.: 04-20/437-2146. em@il.labbancz.a@gmail.com	MEGRENDŐ: TUZSÉR NAGYKÖZSÉG ÖNKORMÁNYZATA	MUNKASZÁM: T - 10/2023
	H-4623 Tuzsér, Kossuth utca 70.	DÁTUM: 2023.07.hó
	TELEPÜLÉS, IGAZGATÁSI TERÜLET MEGNEVEZÉSE:	TERVFAJTA: szabályozási terv
	TUZSÉR NAGYKÖZSÉG TELEPÜLÉSRENDEZÉSI TERVE	MÉRÉ TARÁNY: M=1:8000
	MUNKARÉSZ MEGNEVEZÉSE: TELEPÜLÉSI TERÜLETEN KIVÜLI SZABÁLYOZÁSI TERV MÓDOSÍTÁS - FEDVÉNYTERV	RAJZSZÁM: T-2m/C
TERVEZŐ MUNKATÁRS: Ugochukwu Georgina	TERVEZŐ - TT-15-0376: Labbancz András	ÖGYVEZETŐ IGAZGATÓ: Labbancz András