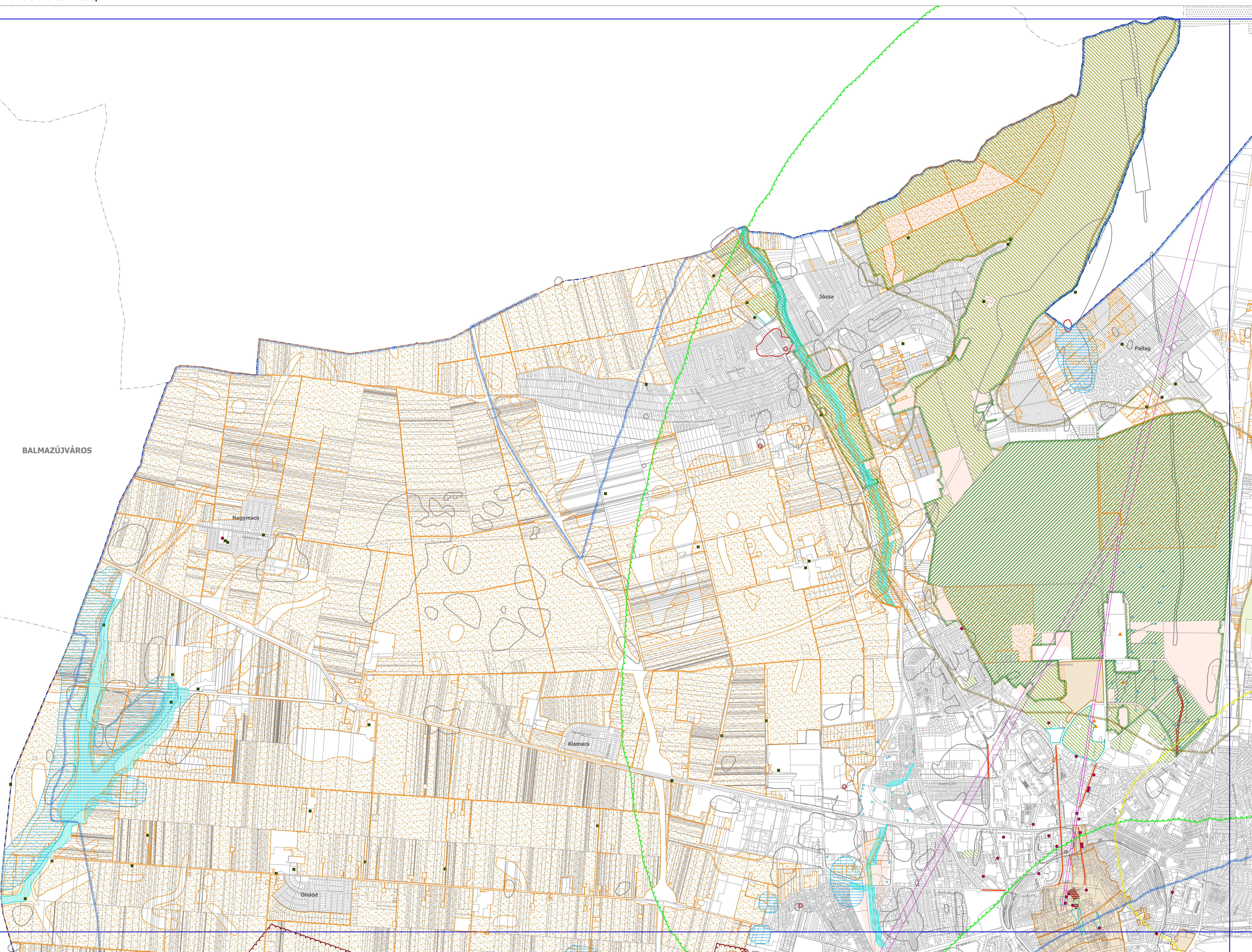


I. TERVLAP



Jelmagyarázat

- Műemléki környezet (Hajdú-Bihar Megyei Kormányhivatal Építészeti és Örökségvédelmi Főosztály Építészeti osztály adatszolgáltatása 2020. március)
- Helyi védett terület (Debrecen Megyei Jogi Város Önkormányzatának adatszolgáltatása 2018. január)
- Emlékhegy (2011. évi CXLIX. törvény alapján)
- Védett régészeti terület (Hajdú-Bihar Megyei Kormányhivatal Építészeti és Örökségvédelmi Főosztály Építészeti osztály adatszolgáltatása 2020. március)
- Nyilvántartott régészeti terület (Hajdú-Bihar Megyei Kormányhivatal Építészeti és Örökségvédelmi Főosztály Építészeti osztály adatszolgáltatása 2020. március)
- Ökológiai hálózati magterületének övezete (Hortobágyi Nemzeti Park Igazgatóság adatszolgáltatása 2019. október)
- Ökológiai hálózati ökológiai folyosójának övezete (Hortobágyi Nemzeti Park Igazgatóság adatszolgáltatása 2019. október)
- Ökológiai hálózati pufferterrületének övezete (Hortobágyi Nemzeti Park Igazgatóság adatszolgáltatása 2019. október)
- Hajdúsági Tájévédelmi Körzet (Hortobágyi Nemzeti Park Igazgatóság adatszolgáltatása 2019. április)
- Tájévédelmi Körzet fokozottan védett területe (Hortobágyi Nemzeti Park Igazgatóság adatszolgáltatása 2019. április)
- Debreceni Nagyerdő Természetvédelmi Terület (Hortobágyi Nemzeti Park Igazgatóság adatszolgáltatása 2019. április)
- Helyi védett természeti terület (Hortobágyi Nemzeti Park Igazgatóság adatszolgáltatása 2019. április)
- Helyi védett természeti emlék - fagyved (Debrecen Megyei Jogi Város Önkormányzata Közgyűlésének 24/2006. (VIII. 14.) rendelete 2020. szeptember)
- Helyi védett természeti emlék - fasor (Debrecen Megyei Jogi Város Önkormányzata Közgyűlésének 24/2006. (VIII. 14.) rendelete 2020. szeptember)
- Natura 2000 terület (Hortobágyi Nemzeti Park Igazgatóság adatszolgáltatása 2019. április)
- Ex lege védett láp (Hortobágyi Nemzeti Park Igazgatóság adatszolgáltatása 2019. április)
- Ex lege védett kunhalom (Hortobágyi Nemzeti Park Igazgatóság adatszolgáltatása 2019. április)
- Tájévédelmi terület övezete (Hortobágyi Nemzeti Park Igazgatóság adatszolgáltatása 2019. április)
- Egyedi tájérvék (Hortobágyi Nemzeti Park Igazgatóság adatszolgáltatása 2018. május)
- Általosan jobb minőségű termőföld (Hajdú-Bihar Megyei Kormányhivatal adatszolgáltatása 2018. február)
- Országos Erdőállomány Adattár szerinti erdőterület (Hajdú-Bihar Megyei Kormányhivatal adatszolgáltatása 2019. április)
- Ásványi nyersanyag tekintetében megkutatott terület (Borsod-Abaúj-Zemplén Megyei Kormányhivatal adatszolgáltatása 2019. október)
- Termálkút (Debreceni Gyógyfürdő Kft., Budapest Főváros Kormányhivatal Népességszolgálati Főosztály adatszolgáltatása 2018. március)
- Vízterelő kút belső védőövezete ((Debreceni Vízmű Zrt. adatszolgáltatása és a 123/1997. (VII. 18.) Korm. rendelet alapján)
- Vízterelő kút hidrogeológiai "A" védőövezete (Debreceni Vízmű Zrt., Tiszántúli Vízügyi Igazgatóság adatszolgáltatása 2018. április)
- Vízterelő kút hidrogeológiai "B" védőövezete (Debreceni Vízmű Zrt., Tiszántúli Vízügyi Igazgatóság adatszolgáltatása 2018. április)
- Vízterelő kút hidrogeológiai "C" védőövezete (Debreceni Vízmű Zrt., Tiszántúli Vízügyi Igazgatóság adatszolgáltatása 2018. április)
- Vízminőség-védelmi terület övezete (Tiszántúli Vízügyi Igazgatóság adatszolgáltatása, Hajdú-Bihar Megyei Területrendezési Terve, 2020. július)
- Vízfolyások és állóvizek védőzónája (Hortobágyi Nemzeti Park Igazgatóság adatszolgáltatása 2019. április)
- Partisáv határa
- Belvízelvezetett terület (Tiszántúli Vízügyi Igazgatóság adatszolgáltatása 2018. április)
- Mikrohullámú pont-pont összeköttetés magassági korlátozása (Antenna Hungária, Magyar Telekom adatszolgáltatása 2018. április)
- Repülőter "C" jelű zajgátló védőövezete: 65 dB/55 dB Isophon görbe nappal / éjjel (ITM Légügyi Kockázatelemzési Hatóság Főosztály adatszolgáltatása 2020. február)

Alaptérképi elemek

- Debrecen közigazgatási határa
- Belterületi határvonal
- Telekhatár

BALMAAZÚJVÁROS

Nagyfűcsanak

Kismacsanak

Óndó


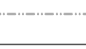
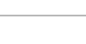
1.4 MELLÉKLET A 47/2020. (XII. 28.) ÖNKORMÁNYZATI RENDELETHEZ

III. TERVLAP

Jelmagyarázat

-  Műemléki környezet (Hajdú-Bihar Megyei Kormányhivatal Építészeti és Örökségvédelmi Főosztály Építészeti osztály adatszolgáltatása 2020. március)
-  Helyi védett terület (Debrecen Megyei Jogú Város Önkormányzatának adatszolgáltatása 2018. január)
-  Emlékhegy (2011. évi CXLIX. törvény alapján)
-  Védett régészeti terület (Hajdú-Bihar Megyei Kormányhivatal Építészeti és Örökségvédelmi Főosztály Építészeti osztály adatszolgáltatása 2020. március)
-  Nyilvántartott régészeti terület (Hajdú-Bihar Megyei Kormányhivatal Építészeti és Örökségvédelmi Főosztály Építészeti osztály adatszolgáltatása 2020. március)
-  Ökológiai hálózat magterületének övezete (Hortobágyi Nemzeti Park Igazgatóság adatszolgáltatása 2019. október)
-  Ökológiai hálózat ökológiai folyosójának övezete (Hortobágyi Nemzeti Park Igazgatóság adatszolgáltatása 2019. október)
-  Ökológiai hálózat pufferterrületének övezete (Hortobágyi Nemzeti Park Igazgatóság adatszolgáltatása 2019. október)
-  Hajdúsági Tájvédelmi Körzet (Hortobágyi Nemzeti Park Igazgatóság adatszolgáltatása 2019. április)
-  Tájvédelmi Körzet fokozottan védett területe (Hortobágyi Nemzeti Park Igazgatóság adatszolgáltatása 2019. április)
-  Debreceni Nagyerdő Természetvédelmi Terület (Hortobágyi Nemzeti Park Igazgatóság adatszolgáltatása 2019. április)
-  Helyi védett természeti terület (Hortobágyi Nemzeti Park Igazgatóság adatszolgáltatása 2019. április)
-  Helyi védett természeti emlék - fagyved (Debrecen Megyei Jogú Város Önkormányzata Közgyűlésének 24/2006. (VIII. 14.) rendelete 2020. szeptember)
-  Helyi védett természeti emlék - fasor (Debrecen Megyei Jogú Város Önkormányzata Közgyűlésének 24/2006. (VIII. 14.) rendelete 2020. szeptember)
-  Natura 2000 terület (Hortobágyi Nemzeti Park Igazgatóság adatszolgáltatása 2019. április)
-  Ex lege védett láp (Hortobágyi Nemzeti Park Igazgatóság adatszolgáltatása 2019. április)
-  Ex lege védett kunhalom (Hortobágyi Nemzeti Park Igazgatóság adatszolgáltatása 2019. április)
-  Tájépképvédelmi terület övezete (Hortobágyi Nemzeti Park Igazgatóság adatszolgáltatása 2019. október)
-  Egyedi tájérték (Hortobágyi Nemzeti Park Igazgatóság adatszolgáltatása 2018. május)
-  Átlagosnál jobb minőségű termőföld (Hajdú-Bihar Megyei Kormányhivatal adatszolgáltatása 2018. február)
-  Országos Erdőállomány Adattár szerinti erdőterület (Hajdú-Bihar Megyei Kormányhivatal adatszolgáltatása 2019. április)
-  Ásványi nyersanyag tekintetében megkutatott terület (Borsod-Abaúj-Zemplén Megyei Kormányhivatal adatszolgáltatása 2019. október)
-  Termálkút (Debreceni Gyógyfürdő Kft., Budapest Főváros Kormányhivatal Népegészségügyi Főosztály adatszolgáltatása 2018. március)
-  Víztermelő kút belső védőövezete ((Debreceni Vízmű Zrt. adatszolgáltatása és a 123/1997. (VII. 18.) Korm. rendelet alapján)
-  Víztermelő kút hidrogeológiai "A" védőövezete (Debreceni Vízmű Zrt., Tiszántúli Vízügyi Igazgatóság adatszolgáltatása 2018. április)
-  Víztermelő kút hidrogeológiai "B" védőövezete (Debreceni Vízmű Zrt., Tiszántúli Vízügyi Igazgatóság adatszolgáltatása 2018. április)
-  Víztermelő kút hidrogeológiai "C" védőövezete (Debreceni Vízmű Zrt., Tiszántúli Vízügyi Igazgatóság adatszolgáltatása 2018. április)
-  Vízminőség-védelmi terület övezete (Tiszántúli Vízügyi Igazgatóság adatszolgáltatása, Hajdú-Bihar Megyei Területrendezési Terve, 2020. július)
-  Vízfolyások és állóvizek védőzónája (Hortobágyi Nemzeti Park Igazgatóság adatszolgáltatása 2019. április)
-  Partisáv határa
-  Belvízelvezetett terület (Tiszántúli Vízügyi Igazgatóság adatszolgáltatása 2018. április)
-  Mikrohullámú pont-pont összeköttetés magassági korlátozása (Antenna Hungária, Magyar Telekom adatszolgáltatása 2018. április)
-  Repülőter "C" jelű zajgátló védőövezete: 65 dB/ 55 dB lóphon görbe nappal / éjjel (ITM Légügyi Kockázatelévelési Hatóság Főosztály adatszolgáltatása 2020. február)

Alaptérképi elemek

-  Debrecen közigazgatási határa
-  Belterületi határvonal
-  Telekhatár

