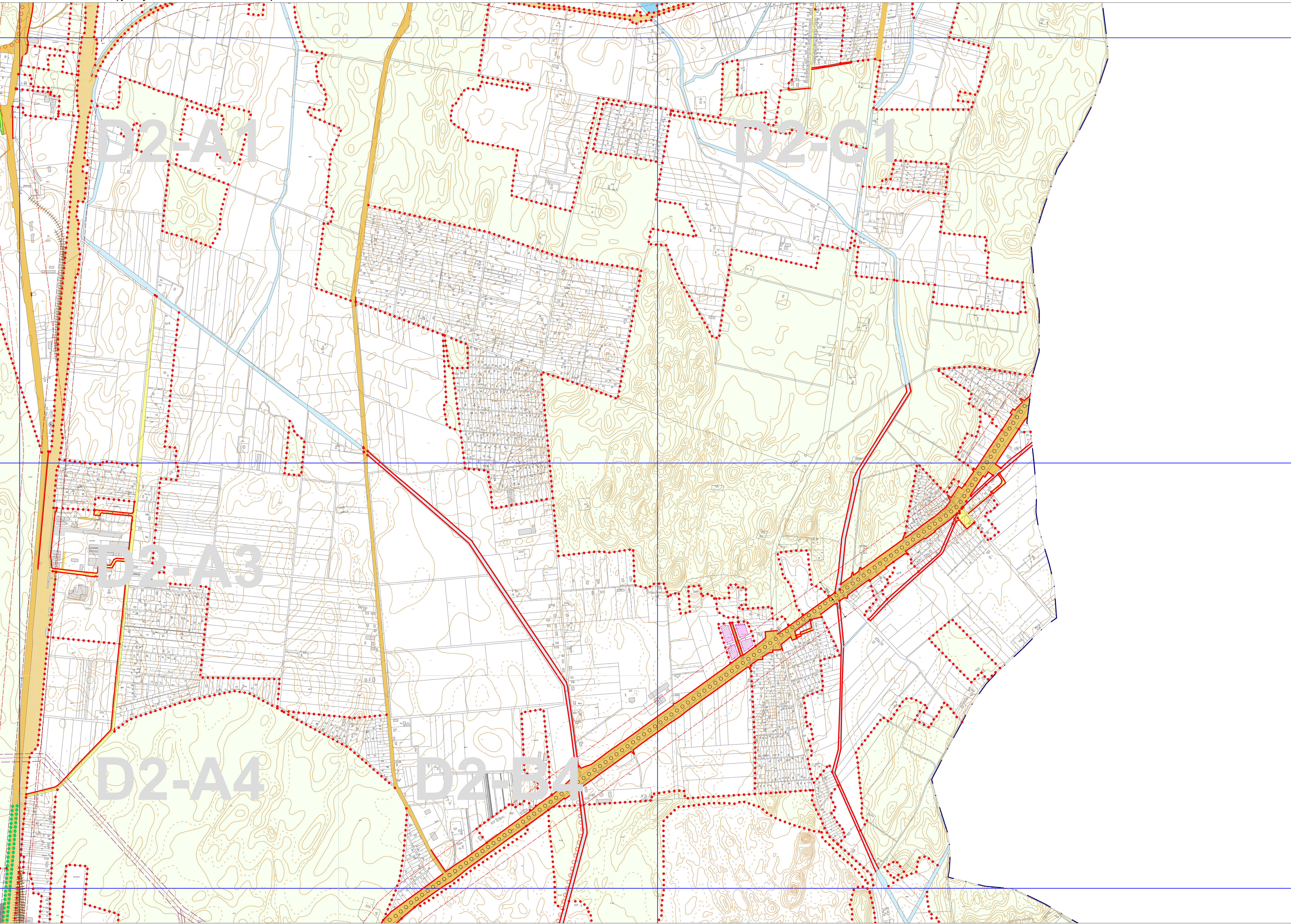


D2 TERVLAP



JELMAGYARÁZAT:

A szabályozás alapjai:

- Szabályozási vonal
- Szabályozási szélesség
- Építési övezet, övezet határa
- LK-32
- Központi (belső) közeledési létesítmények területe (K04)
- Érdek terület

Közeledési övezetek:

- Közi főúthálózat (K04)
- Művelődési központ (K04)
- Művelődési központ speciális eleme (K04-1)
- Orvosi gyógyintézet (K04)
- Zöldterület, fásított közterület
- Világosított terület

A szabályozás másodlagos elemei:

1. ÉPÍTÉSI TELEKEK, TELEKEK VONATKOZÓ SZABÁLYOZÁSI ELEMEK

- Építési telek közigazgatási szolgálati szabályozási vonal
- Megszüntetési jel
- Építési hely és szolgálati eleme
- Építési helyszínre kijelölt hely bedobható nem szánt területen
- Közeledési, közterületi közeledési építési helye
- Közforgalmi jelzés
- Telék be nem építendő része
- Telék időfelhasználás fenntartandó része
- Közeledési időfelhasználás fenntartandó része
- Lakóterület időfelhasználás fenntartandó része
- Építési vonal
- Meghatározott elnevezéssel szabályozott építési vonal
- Érdekt határa, ha az általános előírásokat ebből

2. EGYÉB SZABÁLYOZÁSI ELEMEK

- Telékcsoporthatárral érintett terület határa
- Infrastruktúra fejlesztés esetén igénybe vehető terület
- Megelőzhető veszélyforrás vagy vészjelző megjelölés
- Megelőzhető veszélyforrás vagy vészjelző jelző megjelölés
- Jenőds felüljáró gyalogosátkelő határa és minimális felületje
- Jenőds órádó, teraszozott járat gyalogosátkelő (órásdó felületje) és minimális felületje
- Jenőds órádó, teraszozott felület gyalogosátkelő (órásdó felületje) és minimális felületje
- P+R parkoló számára fenntartott terület és minimális felületje
- Gépjármű közeledési kapcsolatot
- Jenőds gyalogos kapcsolatot
- Megelőzhető veszélyforrás jelölés, közterületi infrastruktúra nyomvonala
- Megelőzhető veszélyforrás jelölés, közterületi infrastruktúra jelölés
- Közeledési felület
- Teraszozott járatvezető létesítmény nyomvonala
- Bűnös, fertőzésveszélyes területek korlátozó zónája
- Rekultúraterület
- Közműközelítés mérési és alkalmazható szennyvíz tárolóterületi jelölés a K04 övezetben

Videóterület, korlátozott, közeledési (más jogszabály alapján érvényesülő elemek)

3. ÖRÖKSÉGVÉDELMEK

- Műemlék és telke (adatkezelés: Műemlékvédelmi és Örökségvédelmi Hivatali Főosztály, Örökségvédelmi Nyilvántartási Osztálya 2018. március)
- Helyi jelentőségű védelem és telke (45/2017. (XII. 14.) önkormányzati rendelet)
- Helyi jelentőségű védelem objektum (45/2017. (XII. 14.) önkormányzati rendelet)

4. EGYÉB KORLÁTOZÓ TÉNYEZŐK

- Környezetvédelmi védőterület (202/2006. (IV. 5.) KVM rendelet alapján)
- Veszélyforrású terület (adatkezelés: Hajós-Bihar Megyei Kormányhivatal 2018. augusztus)
- Veszélyes áram veszélyességi övezete (adatkezelés: Országos Katasztrófavédelmi Főigazgatóság 2018. április)
- Bányatelek (adatkezelés: Borod-Abaj-Zemplén Megyei Kormányhivatal 2019. október)
- Havvédelmi és katasztrófa elhárítási terület (adatkezelés: Havvédelmi Minisztérium 2019. október)

5. KÖZLEKÉSI KORLÁTOZÁSOK

- Helyi közlekedési terület (adatkezelés: Debreceni Városi Zrt. 2017. november)
- Gépjármű közlekedési terület (2012/1998. (XII. 13.) Korm. rendelet, adatkezelés: FÖSZ Zrt. 2017. november; HÍKAZ DSD Kft. 2017. november)
- Helyi közlekedési terület (adatkezelés: Debreceni Városi Zrt. 2017. november)
- Helyi közlekedési terület (adatkezelés: Budapest Fővárosi Kormányhivatal, Népkezelési Főosztály, 2018. március)
- Megelőzhető veszélyforrás jelölés, közterületi infrastruktúra jelölés

6. KÖZLEKÉSI

- Megelőzhető veszélyforrás jelölés, közterületi infrastruktúra jelölés
- Megelőzhető veszélyforrás jelölés, közterületi infrastruktúra jelölés
- Teraszozott járatvezető létesítmény nyomvonala
- Régióközi közlekedési terület

Tájékoztató elemek

- Javasolt megszüntetési jel
- Iparterület
- Megelőzhető veszélyforrás jelölés, közterületi infrastruktúra jelölés
- Megelőzhető veszélyforrás jelölés, közterületi infrastruktúra jelölés
- Nem üzem és nem működésképtelen állású jelölés, közterületi infrastruktúra jelölés
- Vonalközi jelölés, közterületi infrastruktúra jelölés
- Adatszolgáltatás: Debreceni Városi Zrt. 2017. november)
- Állványos jelölés, közterületi infrastruktúra jelölés
- Országos adórólajjelölés (adatkezelés: Antenna Hungária Zrt. 2018. január)
- Teraszozott járatvezető létesítmény jelölés, közterületi infrastruktúra jelölés
- Ingatlannyilvántartási terület jelölés, közterületi infrastruktúra jelölés

Alaprajzi elemek

- Teljes körű közigazgatási határa
- Belső terület határa
- Telkhatár
- Ingatlannyilvántartási terület jelölés, közterületi infrastruktúra jelölés
- Helyrajzi szám
- Sírvonal
- Megelőzhető veszélyforrás jelölés, közterületi infrastruktúra jelölés