

# C5-C1 TERVLAP

## JELMAGYARÁZAT:

### A szabályozás alapjai:

- Szabályozási vonal
- Szabályozási szélesség
- Építési övezet, övezet határa
- LK-32
- Építési övezet, övezet jel
- Központi/területi (szociális) köznevelési létesítmények terület (K04)
- Erőss terület

### Köztér/területi övezetek:

- Közi főúthálózat (K04)
- Művelődési (K04)
- Művelődési területi elem (K04-1)
- Önkéntes tűzoltó (K04)
- Zöldterület, fásított közter
- Világosított terület

### A szabályozás módjaitól függően:

#### 1. ÉPÍTÉSI TERLEK, TELEKRE VONATKOZÓ SZABÁLYOZÁSI ELEMELK:

- Építési terlek kihasználására szolgáló szabályozási vonal
- Megújított jel
- Építési hely és szolgálati elem
- Épület elhelyezkedés kijelölt hely bedobására nem szánt területen
- Köztérrel, közterülettel szembe fordított épület helye
- Közforgalmi jelölés
- Telék be nem építhető része
- Telék időfelhasználásának fenntartandó része
- Köztérrel szembe fordított rész fenntartandó része
- Lakóterület időfelhasználásának fenntartandó része
- Építési vonal
- Meghatározott elhelyezkedési szabályozott építési vonal
- Élhető határ, ha az általános előírásoktól eltér

#### 2. FŐYEB SZABÁLYOZÁSI ELEMELK:

- Teljeskörű fejlesztéssel érintett terület határa
- Infrastruktúra-fejlesztés esetén igénybe vehető terület
- Megújított/tervezett vasútvonalak vagy vasúti megálló
- Megújított/tervezett autópálya vagy jelentős városi tömegközlekedési végállomás
- Jelentős felújított gépjárműparkoló határa és minimális felületaránya
- Jelentős önkéntes tűzoltó (önkéntes tűzoltó) és minimális felületaránya
- Jelentős önkéntes tűzoltó (önkéntes tűzoltó) és minimális felületaránya
- P+R parkoló számára fenntartott terület és minimális felületaránya
- Gépjármű-bérelési kapcsolatot
- Jelentős gépjármű kapcsolatot
- Megújított/tervezett szakszerű jelrendszert, önkéntes közlekedési infrastruktúra nyomvonal
- Megújított/tervezett közúti vasút, keletnyugati vasút
- Köztérrel szembe fordított rész fenntartandó része
- Tervezett zárt pályarendszerek létesítmény nyomvonala
- Bűnös, fertőzésveszélyes területek korlátozott zónája
- Rekultivált terület
- Közművesztély mérési és alkalmazható szennyvíz közműrendszer fajtája K-MI építési övezetben

#### 3. ÖNKÖRÖLŐ ELEMELK:

- Műemlék és telke (adatkezelés): Műemlékvédelmi Országgyűlési Hivatal Főosztály Országgyűlési Hivatali Osztály 2018. március
- Helyi jelentőségi védelem: 45/2017. (XII. 14.) önkormányzati rendelet
- Helyi jelentőségi védelem: 45/2017. (XII. 14.) önkormányzati rendelet

#### 4. FŐYEB KORLÁTOZÓ TÉNYEZŐK:

- Környezetvédelmi védőkörzet (2020/06. (IV. 5.) KVM rendelet alapján)
- Veszélyeztetettség (adatkezelés): Hajdú-Bihar Megyei Kormányhivatal 2018. augusztus
- Veszélyes üzem veszélyességi övezete (adatkezelés): Országos Katasztrófavédelmi Főigazgatóság 2018. április
- Bányavédelem (adatkezelés): Borod-Abaj-Zemplén Megyei Kormányhivatal 2019. október
- Honvédelmi és katonai régió épkémi védőterülete (adatkezelés): Honvédelmi Minisztérium 2019. október

#### 5. KÖZLEKEDÉSI KORLÁTOZÁSOK:

- Hálózati szennyvízelvezetés (adatkezelés): Debreceni Városi Zrt. 2017. november
- Gázvezeték biztonsági övezete (2013/1998. (XII. 18.) Korm. rendelet, adatkezelés)
- FGSZ Zrt. 2017. november, THAZ DSO Kft. 2017. november
- Hagyfeszültségű létesítmények elektronikus hálózati területe és biztonsági övezete (2021/01. (I. 22.) NGM rendelet, adatkezelés): MAVR Zrt. 2018. január, E.ON Tiszántúli Áramhálózati Zrt. 2019. május

#### 6. KÖZLEKEDÉS:

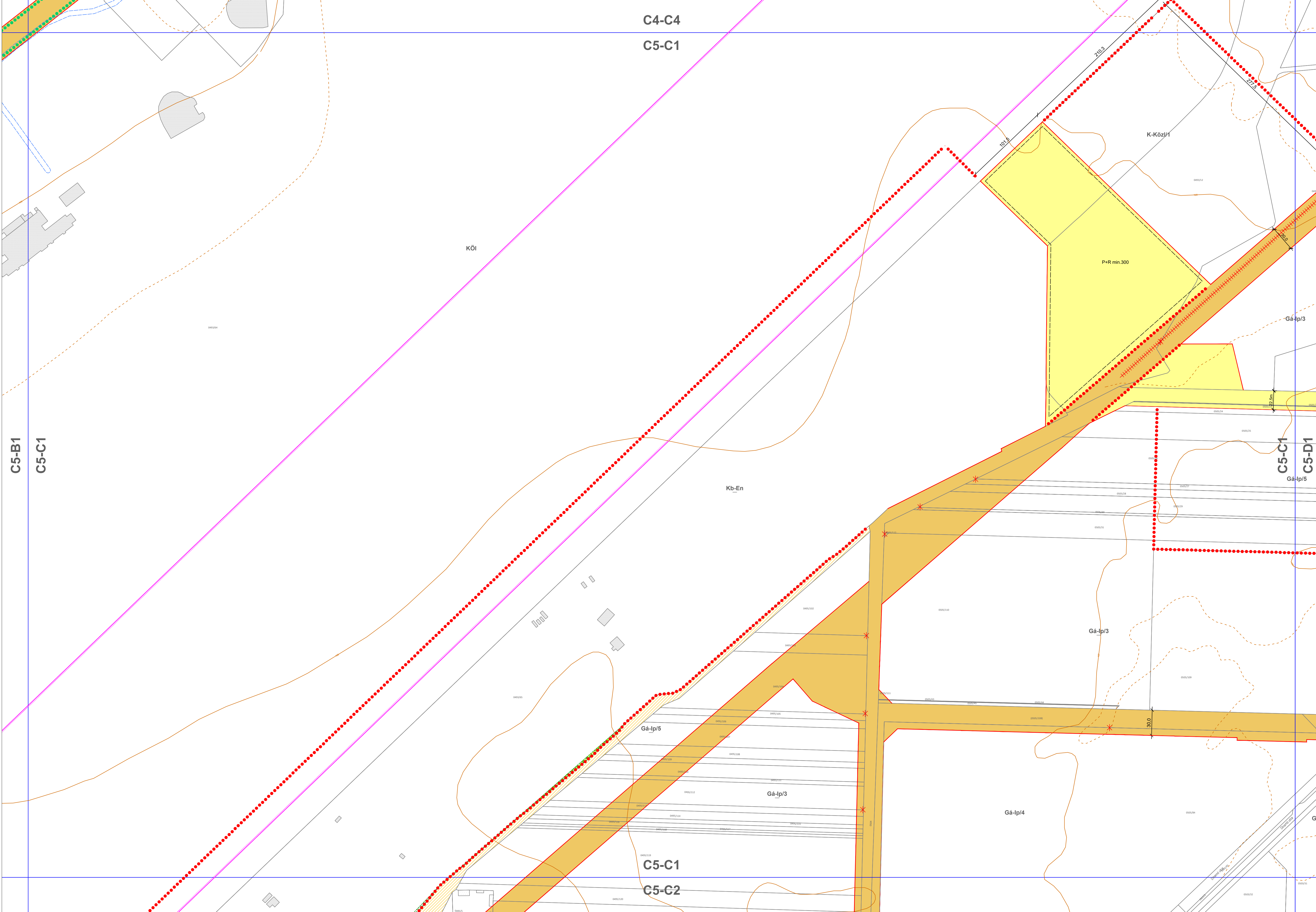
- Megújított országos hálózati védőkörzete (1988. évi I. törvény alapján)
- Megújított vasútvonalak védőkörzete (19/1997. (XII. 20.) Korm. rendelet alapján)
- Tervezett vasútvonalak védőkörzete
- Repülőtér védőkörzete

#### Tájékoztató elemek:

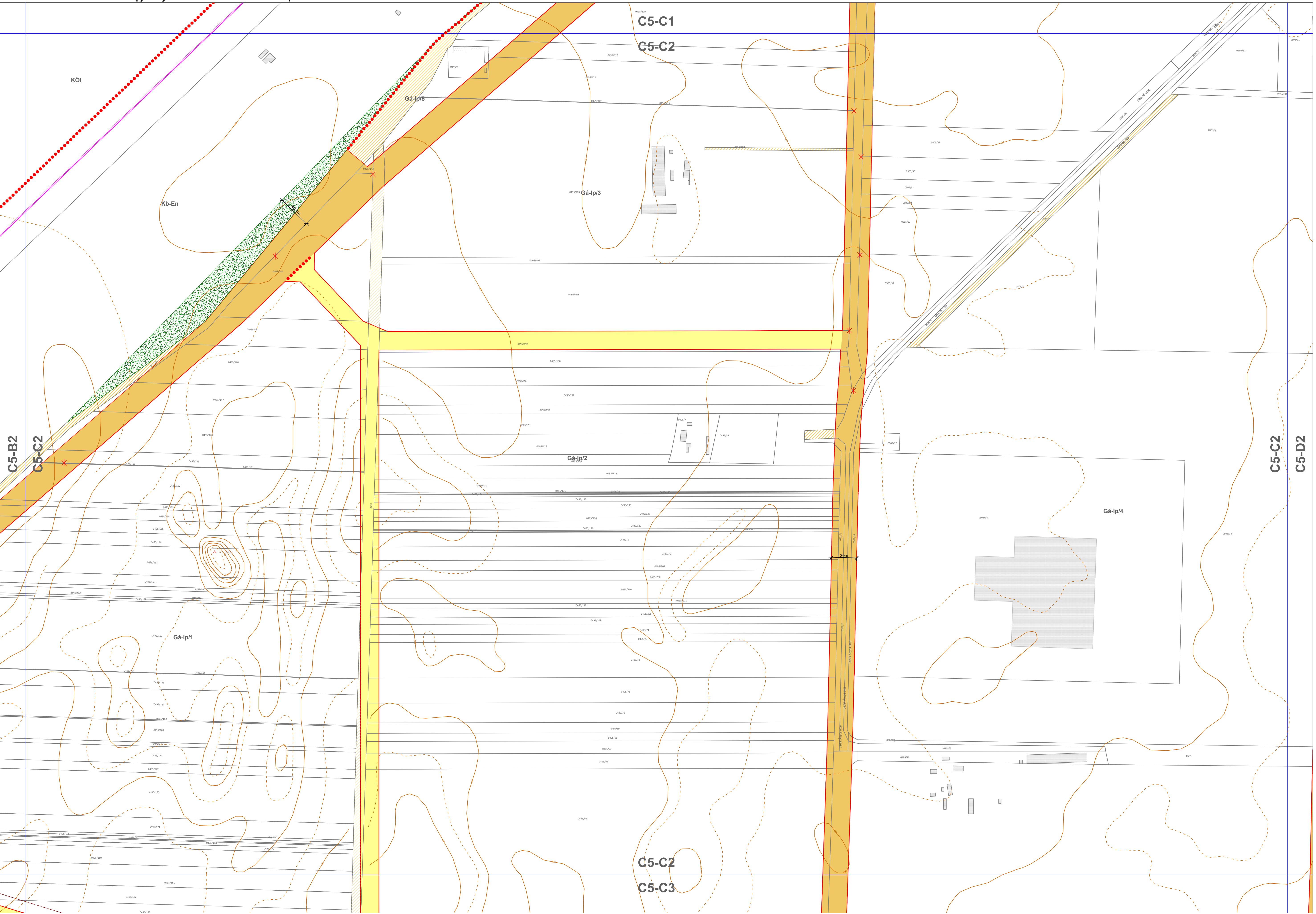
- Javasolt megújított jel
- Ispevágány
- Megújított/tervezett híd és felüljáró
- Megújított/tervezett alagút és alagút
- Nem üzem és nem kiterjesztésre alkalmas jelentősebb méretű vízellátási vezeték védőkörzete (adatkezelés): Debreceni Városi Zrt. 2017. november
- Vonalközi hálózati védőkörzete (13/1997. (XII. 18.) Korm. rendelet, adatkezelés): Debreceni Városi Zrt. 2017. november
- Állványos hálózati védőkörzete: Budapest Fővárosi Kormányhivatal, Népkezelési Főosztály, 2018. március
- Megújított zárt pályarendszerek létesítmény nyomvonala
- Országos adórészt (adatkezelés): Antenna Hungária Zrt. 2018. január
- Tervezett nagyfeszültségű áramvezeték elektronikus hálózati terület (adatkezelés): E.ON Tiszántúli Áramhálózati Zrt. 2019. május
- Ingatlannyilvántartás térképen nem szereplő, de nem elhanyagolható

#### Alaprajzi elemek:

- Teljeskörű fejlesztéssel érintett terület határa
- Belső terület határa
- Telék határa
- Ingatlannyilvántartás térképen szereplő épület
- Ingatlannyilvántartás térképen szereplő, elbontott épület
- Helyrajzi szám
- Sírvonal
- Megújított magútt



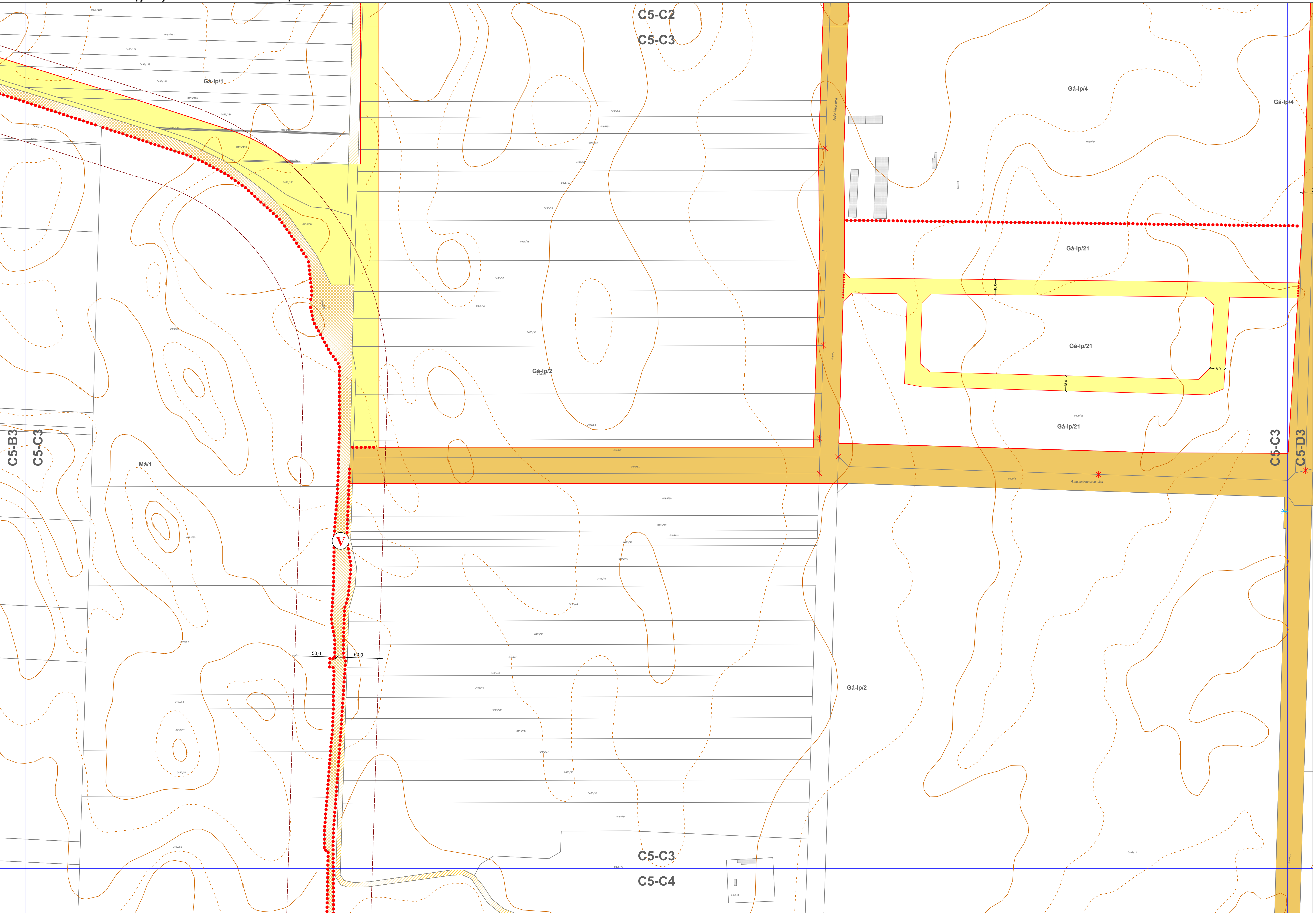
### C5-C2 TERVLAP



- Tervező terület határa**
- JELMAGYARÁZAT:**
- A szabályozás alapjai:**
- Szabályozási vonal
  - Szabályozási szélesség
  - Építési övezet, övezet határa
  - Lk-32
  - Építési övezet, övezet jel
  - Központi (belső) közeledési létesítmények területe (Kb)
  - Erők terület
- Köztér/terület övezetei:**
- Közi főúthálózat (Kf)
  - Művelési terület (M)
  - Mezőgazdasági terület (Mg)
  - Mezőgazdasági terület speciális célra (Mg-K)
  - Önkormányzati (ÖK)
  - Zöldterület, fásított köztér
  - Világosított terület
- A szabályozás módosított elemei:**
- 1. ÉPÍTÉSI TELEKEK, TELEKEK VONATKOZÓ SZABÁLYOZÁSI ELEMEK**
- Építési telek közigazgatási szabályozási vonal
  - Megújított jel
  - Építési hely és szerves eleme
  - Épület elhelyezkedés kijelölt hely bedobása nem szánt területen
  - Köztér/terület, köztér/terület (szervezeti) épület helye
  - Közfürdő jel
  - Telék be nem építendő része
  - Telék időfelújításra fenntartandó része
  - Köztér/terület időfelújításra fenntartandó része
  - Lakóterület időfelújításra fenntartandó része
  - Építési vonal
  - Megújított épületekkel szabályozott építési vonal
  - Építési határa, ha az általános előírásoktól eltér
- 2. EGYÉB SZABÁLYOZÁSI ELEMEK**
- Telékcsoporthatár (grazdócsoporthatár) terület határa
  - Infrastruktúra fejlesztés esetén igénybe vehető terület
  - Megújított/tervezett vasútvonal vagy vasúti megálló
  - Megújított/tervezett autópálya vagy jelentős városi tömegközlekedési végállomás
  - Jelöltés felújításra igénybe vehető terület határa és minimális felújításra
  - Jelöltés önkormányzati jelöltés felújításra (önkormányzati) és minimális felújításra
  - Jelöltés önkormányzati jelöltés felújításra (önkormányzati) és minimális felújításra
  - Pk parkoló számára fenntartott terület és minimális felújításra
  - Gépjármű közeledési kapcsolat
  - Jelöltés gyalogos kapcsolatot
  - Megújított/tervezett szociális jelöltés, önkormányzati infrastruktúra nyomvonala
  - Megújított/tervezett köztér vasút, kerékpár nyomvonal vasút
  - Köztér/terület felújítás
  - Tervezett zártjelöltés létesítmény nyomvonala
  - Bűnös, fertőző veszélyes területhelyi korlátozó zónája
  - Rekultivációs terület
  - Közművezeték mérték és alkalmazható szennyvíz közműrendszer jelöltés k/mi építési övezeten
- Védettség, korlátozás, köztér/terület (más jogszabály alapján érvényesülő elemek)**
- 3. ÖNKORMVNYATI ELEMEK**
- Művelési és telék (adatszolgáltatás): Miniszterelnökség Országgyűlési Hatalmági Főosztás Országgyűlési Hatalmási Osztály (2018. március)
  - Helyi jelöltés: helyi önkormányzati rendelet (XVI. 14.) önkormányzati rendelet
  - Helyi jelöltés: helyi önkormányzati rendelet (XVI. 14.) önkormányzati rendelet
- 4. EGYÉB KORLÁTOZÓ TÉNYEZŐK**
- Környezetvédelmi védőterület (2020/6. (IV. 5.) KVM rendelet alapján)
  - Veszélyeztetés: veszélyeztetés (adatszolgáltatás): Hajdú-Bihar Megyei Kormányhivatal 2018. augusztus
  - Veszélyes szem veszélyesség övezete (adatszolgáltatás): Országos Katasztrófavédelmi Főigazgatóság 2018. április
  - Bányatelek (adatszolgáltatás): Borod-Abaj-Zemplén Megyei Kormányhivatal 2019. október
  - Honvédelmi és katonai célú építmény védőterület (adatszolgáltatás): Honvédelmi Minisztérium 2019. október
- 5. KÖZTÉR/TERÜLET KORLÁTOZÁSOK**
- Helyi jelöltés (adatszolgáltatás): Debreceni Városi Zrt. 2017. november
  - Gázvezeték biztonsági övezete (2019/98. (XII. 18.) Korm. rendelet, adatszolgáltatás): FGSZ Zrt. 2017. november, THCAZ DSZ KR. 2017. november
  - Helyi jelöltés (adatszolgáltatás): Budapest Fővárosi Önkormányzat 2013. (II. 22.) önkormányzati rendelet, adatszolgáltatás: MAVIR Zrt. 2018. január, E.ON Tiszántúli Áramhálózati Zrt. 2018. május
- 6. KÖZTÉR/TERÜLET**
- Megújított országos közutak védőkörzete (1988. évi I. törvény alapján)
  - Megújított vasútvonalak védőkörzete (1997/1997. (XII. 20.) Korm. rendelet alapján)
  - Tervezett vasútvonalak védőkörzete
  - Régióterület védőkörzete
- Tájékoztató elemek**
- Javasolt megújított jel
  - Iparterület
  - Megújított/tervezett híd és felüljáró
  - Megújított/tervezett alagút és alagút
  - Nem úton és nem közterületen található jelentősebb méretű vízügyi létesítmény védőkörzete (adatszolgáltatás): Debreceni Városi Zrt. 2017. november
  - Vonalközi jelöltés (adatszolgáltatás): Debreceni Városi Zrt. 2017. november, adatszolgáltatás: Debreceni Városi Zrt. 2017. november
  - Árnyékvíz külső (adatszolgáltatás): Budapest Fővárosi Önkormányzat, Nálaköztisztasági Főosztás, 2018. március
  - Megújított zártjelöltés létesítmény nyomvonala
  - Országos adótorony (adatszolgáltatás): Antenna Hungária Zrt. 2018. január
  - Tervezett nagyfeszültségű áramvezeték elektronikus hálózati helyettesítés (adatszolgáltatás): E.ON Tiszántúli Áramhálózati Zrt. 2019. május
  - Ingatlannyilvántartás: Ingatlannyilvántartás nem szereplő, be nem jelent épület
- Alaprajzi elemek**
- Teljeskörű közigazgatási határa
  - Belterületi határ
  - Telékhatár
  - Ingatlannyilvántartás: Ingatlannyilvántartás nem szereplő épület
  - Ingatlannyilvántartás: Ingatlannyilvántartás nem szereplő, elbontott épület
  - Helyi jelöltés
  - Sírvonal
  - Megújított magút

3. A R. 1.1. melléklet C5-C3 tervlapja helyébe a következő rendelkezés lép:

# C5-C3 TERVLAP



**JELMAGYARÁZAT:**

Tervezési terület határa

A szabályozás alapjai:

- szabályozási vonal
- szabályozási szelvény
- Építési övezet, övezet határa
- LK-32
- Központi (belső) köznevelési létesítmény terület (OK)
- Erdők területe

Köztérhasználati övezetek:

- Közös főúthálózat (KfU)
- Melékúthálózat (MfU)
- Melékúthálózat speciális eleme (MfU-K)
- Önkéntes gazdasági (OK-Gy)
- Zöldterület, fásított közter
- Vízgazdálkodási terület

A szabályozás másodlagos elemei:

1. ÉPÍTÉSI, TELEKES, TELEKES VONATKOZÓ SZABÁLYOZÁSI ELEMEK

- Építési telek kihasználására szolgáló szabályozási vonal
- Megszüntetett jel
- Építési hely és szelvény eleme
- Épület elhelyezkedése kijelölt hely bedobáshoz nem szánt területen
- Közterület, közterület kiemelt részén felelt épület helye
- Közterületi zárlat
- Telek be nem építhető része
- Telek időfelhasználásának fenntartandó része
- Közterület időfelhasználásának fenntartandó része
- Lakótelep időfelhasználásának fenntartandó része
- Építési vonal
- Megszüntetett épületekkel szabályozott építési vonal
- Előírt határa, ha az általános előírásokat ebből

2. FŐYEB SZABÁLYOZÁSI ELEMEK

- Telekhasználati csoportosítással érintett terület határa
- Infrastruktúra fejlesztés esetén igénybe vehető terület
- Meglévő/tervezett vasútvonal vagy vasúti megálló
- Meglévő/tervezett vasútvonal párhuzamos vagy járatossági vonal tömegközlekedési végállomás
- Járóbusz felújítás, megújítás, új járatossági vonal és minimális fenntartás
- Járóbusz önkéntes járat megújítása (önálló megújítás) és minimális fenntartás
- Járóbusz önkéntes felújítás megújítása (önálló megújítás) és minimális fenntartás
- Pk parkoló számára fenntartott terület és minimális fenntartás
- Gázvezeték kiemelt részének kiemelt részét
- Járóbusz megállókapcsolat
- Járóbusz megállókapcsolat
- Meglévő/tervezett szennyvíz, csatorna, önkéntes infrastruktúra nyomvonala
- Meglévő/tervezett közúti vasút, keskeny nyomtávú vasút
- Közterületi fásítás
- Tervezett zárványterületi létesítmény nyomvonala
- Bűnös, fertőző veszélyes telephely korlátozó zónája
- Rekonstrukciós terület
- Környezetvédelem, természetvédelem és alkalmassági szempontú közművelődési feladatok kiemelt részét

3. ÖRÖKSÉGI ÉRTÉKELÉS

- Műemlék és telke (adatbázis: Műemlékhatóság, Műemlékhatóság, Műemlékhatóság, Műemlékhatóság)
- Helyi jelentőségű védelem érvényes és telke (45/2017. (XII. 14.) önkormányzati rendelet)
- Helyi jelentőségű védelem objektum (45/2017. (XII. 14.) önkormányzati rendelet)

4. FŐYEB KORLÁTOZÓ TÉNYEZŐK

- Környezetvédelmi védelmi övezet (2020/06. (IV. 5.) önkormányzati rendelet alapján)
- Veszélyes hulladék kezelő (adatbázis: Helyi önkormányzat 2018. augusztus)
- Veszélyes áram veszélyességi övezet (adatbázis: Országos Katasztrófavédelmi Főigazgatóság 2018. április)
- Bányatelek (adatbázis: Borsod-Abaúj-Zemplén Megyei Kormányhivatal 2019. október)
- Hóviharvédelem és katasztrófa elhárítás (adatbázis: Hóviharvédelem 2019. október)

5. KÖZLEKEDÉSI KORLÁTOZÁSOK

- Hagyatott közlekedési út (adatbázis: Debreceni Városi Zrt. 2017. november)
- Gázvezeték biztonsági övezete (2012/1998. (XII. 13.) Korm. rendelet, adatbázis: FGSZ Zrt. 2017. november, THGAZ DSO Kft. 2017. november)
- Hagyatott közlekedési út (adatbázis: Debreceni Városi Zrt. 2017. november)
- Földgázvezeték (adatbázis: Magyar Gázszolgáltató Rt. 2018. január, E.ON Tiszántúli Áramhálózati Zrt. 2018. május)

6. KÖZLEKEDÉS

- Meglévő országos közúti védősáv (1988. évi I. törvény alapján)
- Meglévő vasútvonal védősávja (1997. (XII. 20.) Korm. rendelet alapján)
- Tervezett vasútvonal védősávja
- Repülőtér védősávja

Tájékoztató elemek:

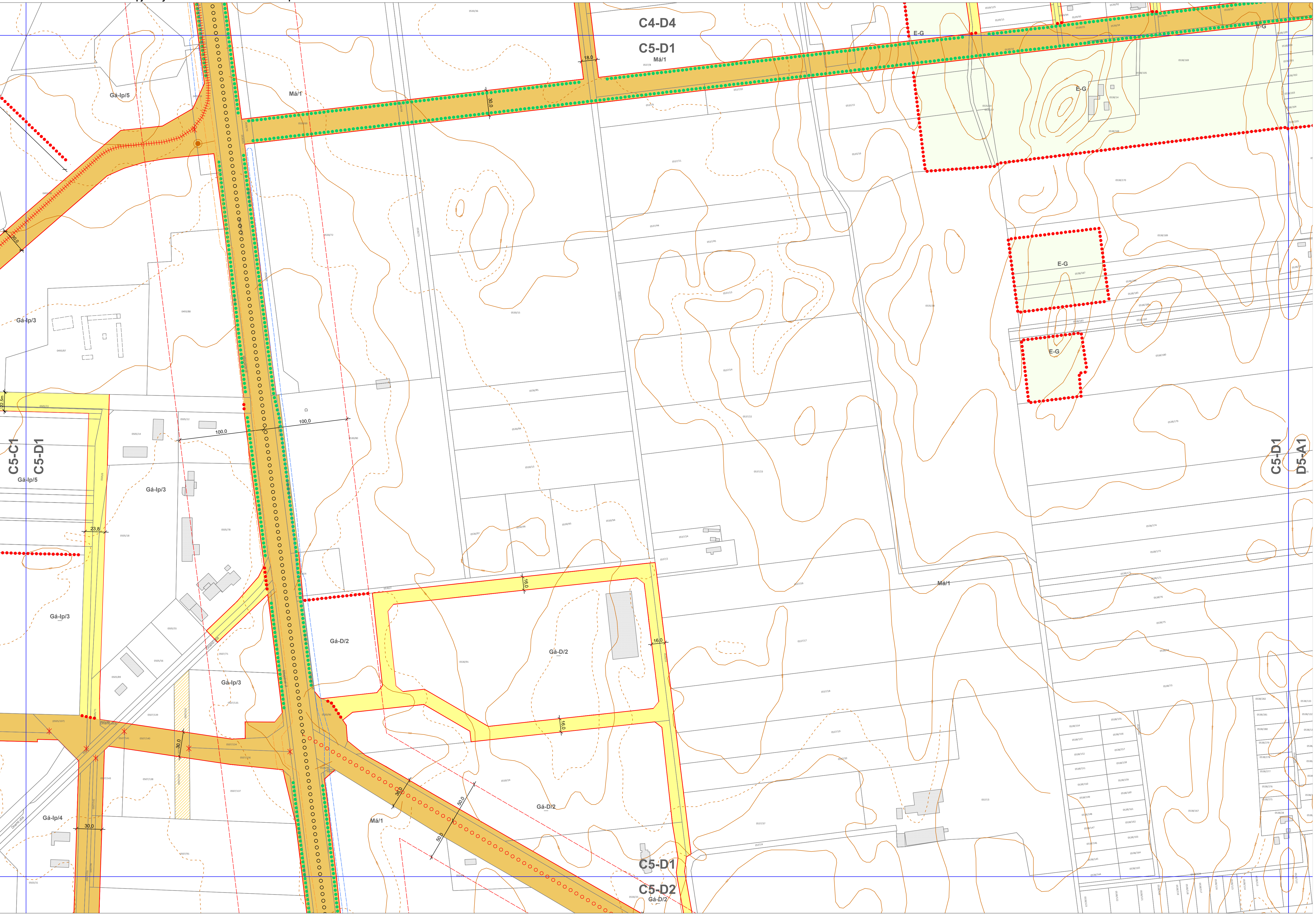
- Járóbusz megálló jel
- Iparterület
- Meglévő/tervezett hál és felújítás
- Meglévő/tervezett alagút és alagút
- Nem üzem és nem kiterjedés nélküli járatossági jelölés (adatbázis: Debreceni Városi Zrt. 2017. november)
- Városi busz megálló jel (2012/1997. (XII. 13.) Korm. rendelet, adatbázis: Debreceni Városi Zrt. 2017. november)
- Állványos köz (adatbázis: Budapest Főváros Kormányhivatala, Népkezelési Főosztály, 2018. május)
- Meglévő zárványterületi létesítmény nyomvonala
- Országos adótorony (adatbázis: Antenna Hungária Zrt. 2018. január)
- Tervezett nagyfeszültségű áramvezeték elektronikus hálózati helyettesítés (adatbázis: E.ON Tiszántúli Áramhálózati Zrt. 2018. május)
- Ingatlannyilvántartás hiányában nem szereplő, be nem jelent épület

Alaprajzi elemek:

- Település közigazgatási határa
- Belső terület határa
- Telekhatár
- Ingatlannyilvántartás hiányában szereplő épület
- Ingatlannyilvántartás hiányában szereplő, elbontott épület
- Helyrajzi szám
- Sírvonal
- Meglévő magánút

4. A R. 1.1. melléklet C5-D1 tervlapja helyébe a következő rendelkezés lép:

# C5-D1 TERVLAP



**JELMAGYARÁZAT:**

A szabályozás alapjai:

- Területi terület határa
- Szabályozási vonal
- Szabályozási szelvény
- Építési övezet, övezet határa
- LK-32
- Építési övezet, övezet jel
- Központi övezet, övezet jel
- Erők terület

Köztérrel kapcsolatos elemek:

- Közi főút (Kf)
- Művelési övezet (Mf)
- Művelési övezet speciális jel (Mf-S)
- Övület, övezet jel (Kf)
- Zöldterület, fásított közterület
- Világosított terület

A szabályozás másodlagos elemei:

1. ÉPÍTÉSI TELEK, TELEK VONATKOZÓ SZABÁLYOZÁSI ELEMEK

- Építési telek közigazgatási szelvény szabályozási vonal
- Megújított jel
- Építési hely és szelvény jel
- Építési helyjelölés kijelölt hely beadására nem szánt területen
- Köztérrel, közterülettel szembe fordított terület
- Közforgalmi jelzés
- Telék be nem építendő része
- Telék időközlekedési fenntartandó része
- Köztérrel szembe fordított terület fenntartandó része
- Lakóterület időközlekedési fenntartandó része
- Építési vonal
- Megújított területtel szabályozott építési vonal
- Építési terület, ha az általános előírásokat ebből

2. EGYÉB SZABÁLYOZÁSI ELEMEK

- Telkésségi jelölés (szelvény) és innentől terület határa
- Infrastruktúra fejlesztés esetén igénybe vehető terület
- Megújított területtel szembe fordított terület
- Megújított területtel szembe fordított terület
- Jelentős felületi gépészművelési terület és minimális felületjelölés
- Jelentős övület, telepített zárt gépészművelési (önálló melagázó) és minimális területjelölés
- Jelentős övület, telepített területi gépészművelési (önálló parkolóház) és minimális területjelölés
- P+R parkoló számára fenntartott terület és minimális területjelölés
- Gépjármű tárolási kapacitást
- Jelentős gépjármű kapacitást
- Megújított területtel szembe fordított terület, önálló kerékpáros infrastruktúra nyomvonala
- Megújított területtel szembe fordított terület, kecsény nyomvonali vasút
- Köztérrel szembe fordított terület
- Telékkel szembe fordított terület
- Bülső, területtel szembe fordított terület
- Rekultivációs terület
- Közművelési terület és alkalmazható szennyvíz tárolási kapacitás (Kf) építési övezetben

3. ÖRÖKSÉGI ÉRTÉK

- Művelési és telék (adatszolgáltatás: Miniszterelnökség Országos földügyi Főosztály, Országos földügyi Hivatali Szolgálat 2018. március)
- Helyi jelentőségű védelem és telék (45/2017. (XII. 14.) önkormányzati rendelet)
- Helyi jelentőségű védelem objektum (45/2017. (XII. 14.) önkormányzati rendelet)

4. EGYÉB KORLÁTOZÓ TÉNYEZŐ

- Környezetvédelmi védőterület (202/2006. (IV. 5.) KVM rendelet alapján)
- Veszélyeztetettség keletkezése (adatszolgáltatás: Hajós-Bihar Megyei Kormányhivatal 2018. augusztus)
- Veszélyes áram veszélyeztetés (adatszolgáltatás: Országos Katasztrófavédelmi Főigazgatóság 2018. április)
- Bányászati (adatszolgáltatás: Borsod-Abaúj-Zemplén Megyei Kormányhivatal 2019. október)
- Honvédelmi és katonai célú építmény védőterület (adatszolgáltatás: Honvédelmi Minisztérium 2019. október)

5. KÖZTÉRREL KAPCSOLATOS

- Helyi jelentőségű közterület (adatszolgáltatás: Debreceni Városi Zrt. 2017. november)
- Gépjármű tárolási terület (2012/1998. (XII. 18.) Korm. rendelet, adatszolgáltatás: FGSZ Zrt. 2017. november, THGÁZ ÖSD Kft. 2017. november)
- Helyi jelentőségű közterület (adatszolgáltatás: Debreceni Városi Zrt. 2017. november)
- Helyi jelentőségű közterület (adatszolgáltatás: Debreceni Városi Zrt. 2017. november)
- Helyi jelentőségű közterület (adatszolgáltatás: MAV Zrt. 2018. január, E.ON Tiszántúli Áramhálózati Zrt. 2019. május)

6. KÖZTÉRREL KAPCSOLATOS

- Megújított területtel szembe fordított terület (1988. évi I. törvény alapján)
- Megújított területtel szembe fordított terület (25/1997. (XII. 20.) Korm. rendelet alapján)
- Telékkel szembe fordított terület
- Rekultivációs terület

Tájékoztató elemek:

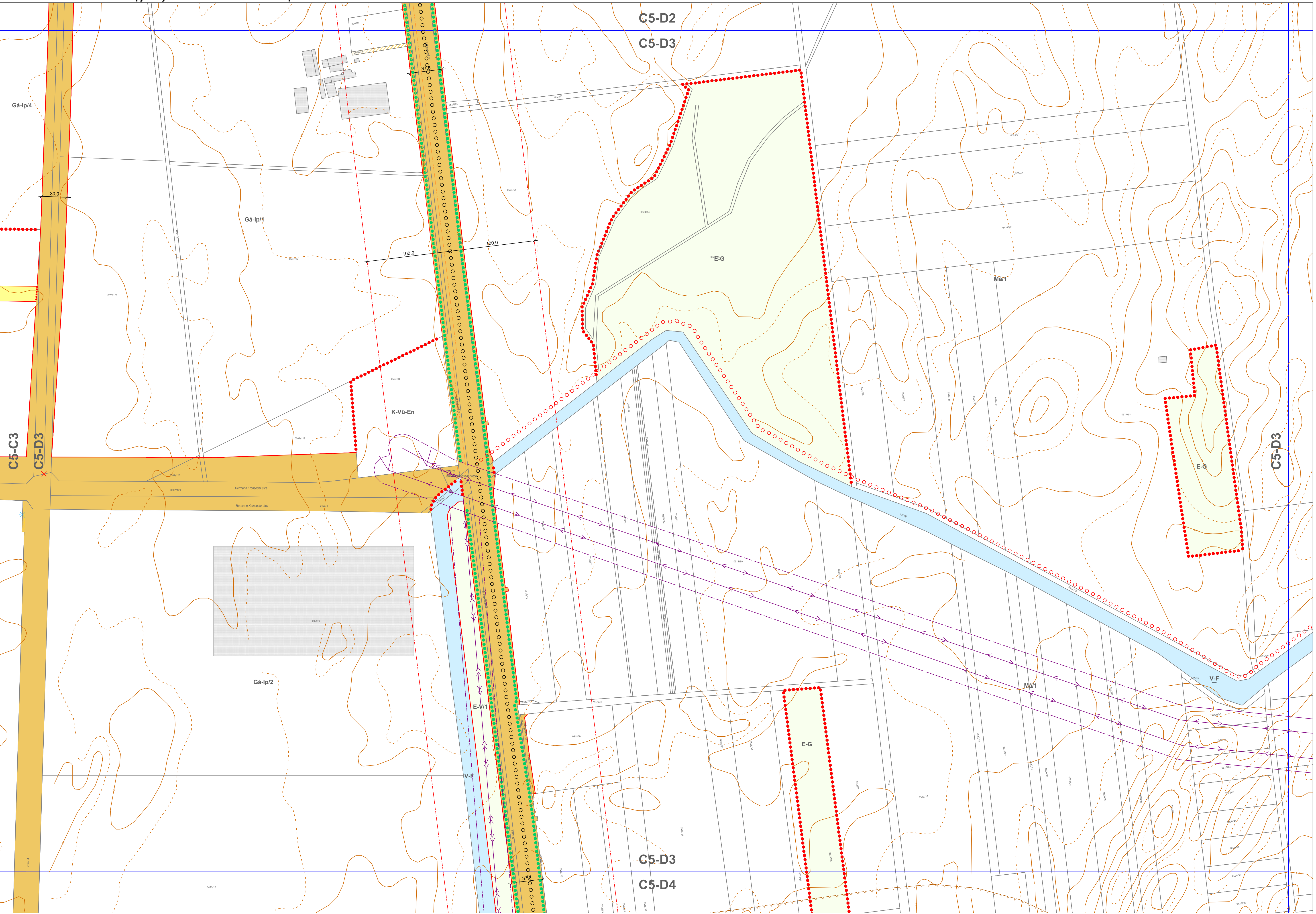
- Javasolt megújított jel
- Ipervégny
- Megújított területtel szembe fordított terület
- Megújított területtel szembe fordított terület
- Nem üzem és nem kiterjedés nélküli jelentős méretű vízellátási vezeték védőterület (adatszolgáltatás: Debreceni Városi Zrt. 2017. november)
- Vonattal szembe fordított terület (23/2007. (XII. 18.) Korm. rendelet, adatszolgáltatás: Debreceni Városi Zrt. 2017. november)
- Állami tulajdonú ingatlan (adatszolgáltatás: Budapest Fővárosi Kormányhivatal, Népkezelési Főosztály, 2018. március)
- Megújított területtel szembe fordított terület
- Országos adóterület (adatszolgáltatás: Antenna Hungária Zrt. 2018. január)
- Telékkel szembe fordított terület (adatszolgáltatás: Debreceni Városi Zrt. 2017. november)
- Ingenyterülettel szembe fordított terület (adatszolgáltatás: E.ON Tiszántúli Áramhálózati Zrt. 2019. május)
- Ingenyterülettel szembe fordított terület (adatszolgáltatás: E.ON Tiszántúli Áramhálózati Zrt. 2019. május)

Alaprajzi elemek:

- Telékkel szembe fordított terület
- Betörtési határ
- Telékhatár
- Ingenyterülettel szembe fordított terület
- Ingenyterülettel szembe fordított terület
- Helyrajzi szám
- Sírvonal
- Megújított terület



# C5-D3 TERVLAP



**JELMAGYARÁZAT:**

**A szabályozás alapjai:**

- Területi terület határa
- Szabályozási vonal
- Szabályozási szélesség
- Építési övezet, övezet határa
- LK-32
- Építési övezet, övezet jel
- Központi (belső) községi közterületi terület (KÖK)
- Érdek terület

**Közfürdői övezet:**

- Közi fürdő (KÜ)
- Művelődési (MÜ)
- Művelődési speciális (MÜ-S)
- Önkéntes, fűtési közterület
- Zöldterület, fűtési közterület
- Vízgazdálkodási terület

**A szabályozás másodlagos elemei:**

**1. ÉPÍTÉSI TELEKEK, TELEKEK VONATKOZÓ SZABÁLYOZÁSI ELEMEK**

- Építési telek kiugrására szolgáló szabályozási vonal
- Megújított jel
- Építési hely és szomszédos elem
- Építési helyek kijelölés helyi beépítésre nem szánt területen
- Közfürdő, közterület (szervezeti) építési hely
- Közfürdő jel
- Telék be nem építési része
- Telék időközlekedési fenntartási része
- Közfürdő időközlekedési fenntartási része
- Lakóterület időközlekedési fenntartási része
- Építési vonal
- Megújított építési szabályozási vonal
- Építési határ, ha az általános előírásoktól eltér

**2. FŐFÉL SZABÁLYOZÁSI ELEMEK**

- Teljeskörű (áruszállítási) érintett terület határa
- Infrastruktúra fejlesztés esetén igénybe vehető terület
- Megújított vasúti állomás vagy vasúti megálló
- Megújított vasúti pályaudvar vagy járatok vérsíri tömegközlekedési végállomás
- Járatok felújításra igénybe vehető terület és minimális fenntartási rész
- Járatok önkéntes, tervezett állás megújításra (önálló megújítás) és minimális fenntartási rész
- Járatok önkéntes, tervezett állás megújításra (önálló megújítás) és minimális fenntartási rész
- P+R parkoló számára fenntartott terület és minimális fenntartási rész
- Gépjármű-kapcsolat
- Járatok közlekedési kapcsolat
- Járatok közlekedési kapcsolat
- Megújított közlekedési vasút, keletnyugati vasút
- Közfürdői terület
- Tervezett zártrendű közlekedési nyomvonal
- Bülső, terjedő veszélyes anyagok közlekedési zónája
- Rekultivációs terület
- Közművezeték mérete és alkalmazható szennyvíz közműrendszer típusa (K-M) építési övezeten

**3. ÖRÖKSÉGI ÉRTÉKELÉS**

- Művelődési és szellemi (adatszolgáltatás: Miniszterelnökség Országgyűlési Hivatal Főosztály Országgyűlési Hivatali Osztály 2018. március)
- Helyi jelentőségű védelem értéke és területe (45/2017. (XII. 14.) önkormányzati rendelet)
- Helyi jelentőségű védelem objektum (45/2017. (XII. 14.) önkormányzati rendelet)

**4. FŐFÉL KORLÁTOZÓ TÉNYEZŐK**

- Környezetvédelmi védőterület (2020/06. (IV. 5.) KVM rendelet alapján)
- Veszélyhelyzetek keletkezésének megelőzése (adatszolgáltatás: Hajdú-Bihar Megyei Kormányhivatal 2018. augusztus)
- Veszélyes áram veszélyességi övezete (adatszolgáltatás: Országos Katasztrófavédelmi Főigazgatóság 2018. április)
- Bányászati (adatszolgáltatás: Borodói-Abajai Zempléni Megyei Kormányhivatal 2019. október)
- Honvédelmi és katonai célú építmény védőterülete (adatszolgáltatás: Honvédelmi Minisztérium 2019. október)

**5. KÖZLEKEDÉSI KORLÁTOZÁSOK**

- Helyi közlekedési (adatszolgáltatás: Debreceni Városi Zrt. 2017. november)
- Gépjármű közlekedési (adatszolgáltatás: Debreceni Városi Zrt. 2017. november)
- FGSZ Zrt. 2017. november, TIGAZ DSO Kft. 2017. november)
- Helyi közlekedési (adatszolgáltatás: Budapest Fővárosi Kormányhivatal, Népkezelési Főosztály, 2018. március)
- Megújított zártrendű közlekedési nyomvonal

**6. KÖZLEKEDÉS**

- Megújított országos közlekedési (1988. évi I. törvény alapján)
- Megújított vasúti közlekedési (1997. (XII. 20.) Korm. rendelet alapján)
- Tervezett vasúti közlekedési
- Repülőtér-vezeték

**Tájékoztató elemek**

- Javasolt megújított jel
- Ipervégny
- Megújított hál és felújítás
- Megújított jel és felújítás
- Nem üzem és nem kiterjesztésre alkalmas járatok felújításra nem szánt területen (adatszolgáltatás: Debreceni Városi Zrt. 2017. november)
- Vasúti hál felújításra (1997. (XII. 20.) Korm. rendelet, adatszolgáltatás: Debreceni Városi Zrt. 2017. november)
- Állványos hál (adatszolgáltatás: Budapest Fővárosi Kormányhivatal, Népkezelési Főosztály, 2018. március)
- Megújított zártrendű közlekedési nyomvonal
- Országos adótorony (adatszolgáltatás: Antenna Hungária Zrt. 2018. január)
- Tervezett nagyszámú (adatszolgáltatás: E.ON Tiszántúli Áramhálózati Zrt. 2019. május)
- Ingatlanhivatali terület nem szerepel, be nem épített terület

**Alaprajzi elemek**

- Teljeskörű közigazgatási határ
- Belső területi határ
- Telékhatár
- Ingatlanhivatali területi határ
- Ingatlanhivatali területi határ
- Helyi igazgatási határ
- Sírvonal
- Megújított magátszám