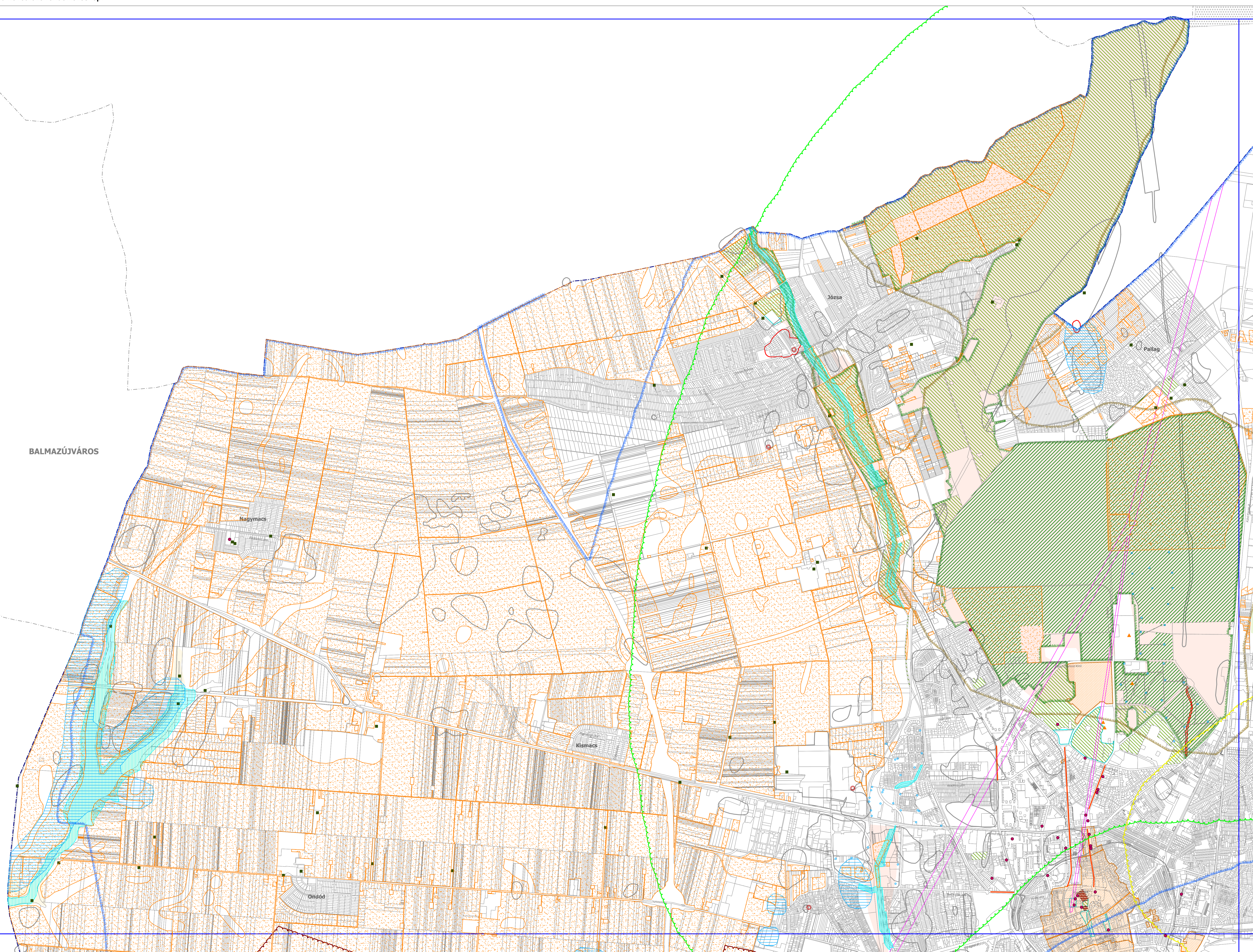


# I. TERVLAP



BALMAZÚJVÁROS

## Jelmagyarázat

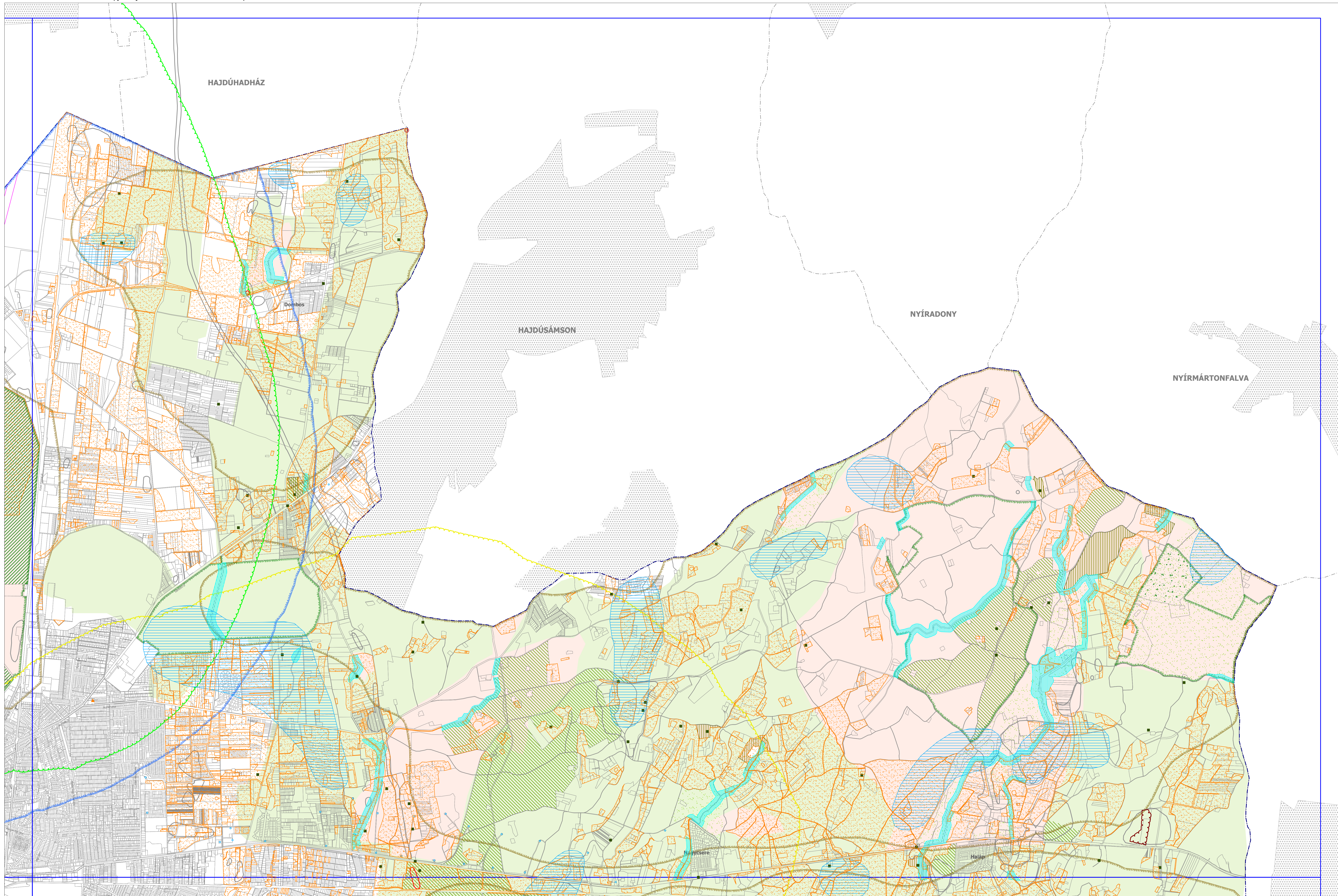
- Műemléki környezet (Hajdú-Bihar Megyei Kormányhivatal Építészeti és Örökségvédelmi Főosztály Építészeti osztály adatszolgáltatása 2020. március)
- Helyi védett terület (Debrecen Megyei Jogi Város Önkormányzatának adatszolgáltatása 2018. január)
- Emlékhegy (2011. évi CXLIX. törvény alapján)
- Védett régészeti terület (Hajdú-Bihar Megyei Kormányhivatal Építészeti és Örökségvédelmi Főosztály Építészeti osztály adatszolgáltatása 2020. március)
- Nyilvántartott régészeti terület (Hajdú-Bihar Megyei Kormányhivatal Építészeti és Örökségvédelmi Főosztály Építészeti osztály adatszolgáltatása 2020. március)
- Ökológiai hálózati magterületének övezete (Hortobágyi Nemzeti Park Igazgatóság adatszolgáltatása 2019. október)
- Ökológiai hálózati ökológiai folyosójának övezete (Hortobágyi Nemzeti Park Igazgatóság adatszolgáltatása 2019. október)
- Ökológiai hálózati pufferterrületének övezete (Hortobágyi Nemzeti Park Igazgatóság adatszolgáltatása 2019. október)
- Hajdúsági Tájvédelmi Körzet (Hortobágyi Nemzeti Park Igazgatóság adatszolgáltatása 2019. április)
- Tájvédelmi Körzet fokozottan védett területe (Hortobágyi Nemzeti Park Igazgatóság adatszolgáltatása 2019. április)
- Debreceni Nagyerdő Természetvédelmi Terület (Hortobágyi Nemzeti Park Igazgatóság adatszolgáltatása 2019. április)
- Helyi védett természeti terület (Hortobágyi Nemzeti Park Igazgatóság adatszolgáltatása 2019. április)
- Helyi védett természeti emlék - fagyved (Debrecen Megyei Jogi Város Önkormányzata Közgyeűlése 24/2006. (VIII. 14.) rendelete 2020. szeptember)
- Helyi védett természeti emlék - fasor (Debrecen Megyei Jogi Város Önkormányzata Közgyeűlése 24/2006. (VIII. 14.) rendelete 2020. szeptember)
- Natura 2000 terület (Hortobágyi Nemzeti Park Igazgatóság adatszolgáltatása 2019. április)
- Ex lege védett láp (Hortobágyi Nemzeti Park Igazgatóság adatszolgáltatása 2019. április)
- Ex lege védett kunhalom (Hortobágyi Nemzeti Park Igazgatóság adatszolgáltatása 2019. április)
- Tájékevdelmi terület övezete (Hortobágyi Nemzeti Park Igazgatóság adatszolgáltatása 2019. október)
- Egyedi tájérek (Hortobágyi Nemzeti Park Igazgatóság adatszolgáltatása 2018. május)
- Általosanl jobb minőségű termőföld (Hajdú-Bihar Megyei Kormányhivatal adatszolgáltatása 2018. február)
- Országos Erdőállomány Adattár szerinti erdőterület (Hajdú-Bihar Megyei Kormányhivatal adatszolgáltatása 2019. április)
- Ásványi nyersanyag tekintetében megkutatott terület (Borsod-Abaúj-Zemplén Megyei Kormányhivatal adatszolgáltatása 2019. október)
- Termálkút (Debrecen Gyógyfürdő Kft., Budapest Főváros Kormányhivatal Népegészségügyi Főosztály adatszolgáltatása 2018. március)
- Vítermelő kút belső védőövezete ((Debreceni Vízmű Zrt. adatszolgáltatása és a 123/1997. (VII. 18.) Korm. rendelet alapján)
- Vítermelő kút hidrogeológiai "A" védőövezete (Debreceni Vízmű Zrt., Tiszántúli Vízügyi Igazgatóság adatszolgáltatása 2018. április)
- Vítermelő kút hidrogeológiai "B" védőövezete (Debreceni Vízmű Zrt., Tiszántúli Vízügyi Igazgatóság adatszolgáltatása 2018. április)
- Vítermelő kút hidrogeológiai "C" védőövezete (Debreceni Vízmű Zrt., Tiszántúli Vízügyi Igazgatóság adatszolgáltatása 2018. április)
- Vízminőség-védelmi terület övezete (Tiszántúli Vízügyi Igazgatóság adatszolgáltatása, Hajdú-Bihar Megye Területrendezési Terve, 2020. július)
- Vízfolyások és állóvizek védőzónája (Hortobágyi Nemzeti Park Igazgatóság adatszolgáltatása 2019. április)
- Parti sáv határa
- Belvízelvezetett terület (Tiszántúli Vízügyi Igazgatóság adatszolgáltatása 2018. április)
- Mikrohullámú pont-pont összeköttetés magassági korlátozása (Antenna Hungária, Magyar Telekom adatszolgáltatása 2018. április)
- Repülőter "C" jelű zajgátló védőövezete: 65 dB/ 55 dB lsophon görbe nappal / éjjel (ITM Légügyi Kockázateértékelési Hatóság Főosztály adatszolgáltatása 2020. február)

## Alaptérképi elemek

- Debrecen közigazgatási határa
- Belterületi határvonal
- Telekhatár



## II. TERVLAP



**Jelmagyarázat**

- Műemléki környezet (Hajdú-Bihar Megyei Kormányhivatal Építészeti és Örökségvédelmi Főosztály Építészeti osztály adatszolgáltatása 2020. március)
- Helyi védett terület (Debrecen Megyei Jogú Város Önkormányzatának adatszolgáltatása 2018. január)
- Emlékhegy (2011. évi CXLIX. törvény alapján)
- Védett régészeti terület (Hajdú-Bihar Megyei Kormányhivatal Építészeti és Örökségvédelmi Főosztály Építészeti osztály adatszolgáltatása 2020. március)
- Nyilvántartott régészeti terület (Hajdú-Bihar Megyei Kormányhivatal Építészeti és Örökségvédelmi Főosztály Építészeti osztály adatszolgáltatása 2020. március)
- Ökológiai hálózat magterületének övezete (Hortobágyi Nemzeti Park Igazgatóság adatszolgáltatása 2019. október)
- Ökológiai hálózat ökológiai folyosójának övezete (Hortobágyi Nemzeti Park Igazgatóság adatszolgáltatása 2019. október)
- Ökológiai hálózat puffertürelének övezete (Hortobágyi Nemzeti Park Igazgatóság adatszolgáltatása 2019. október)
- Hajdúsági Tájévédelmi Körzet (Hortobágyi Nemzeti Park Igazgatóság adatszolgáltatása 2019. április)
- Tájévédelmi Körzet fokozottan védett területe (Hortobágyi Nemzeti Park Igazgatóság adatszolgáltatása 2019. április)
- Debreceni Nagyerdő Természetvédelmi Terület (Hortobágyi Nemzeti Park Igazgatóság adatszolgáltatása 2019. április)
- Helyi védett természeti terület (Hortobágyi Nemzeti Park Igazgatóság adatszolgáltatása 2019. április)
- Helyi védett természeti emlék - fagyved (Debrecen Megyei Jogú Város Önkormányzata Közgyűlésének 24/2006. (VIII. 14.) rendelete 2020. szeptember)
- Helyi védett természeti emlék - fasor (Debrecen Megyei Jogú Város Önkormányzata Közgyűlésének 24/2006. (VIII. 14.) rendelete 2020. szeptember)
- Natura 2000 terület (Hortobágyi Nemzeti Park Igazgatóság adatszolgáltatása 2019. április)
- Ex lege védett láp (Hortobágyi Nemzeti Park Igazgatóság adatszolgáltatása 2019. április)
- Ex lege védett kunhalom (Hortobágyi Nemzeti Park Igazgatóság adatszolgáltatása 2019. április)
- Tájépképvédelmi terület övezete (Hortobágyi Nemzeti Park Igazgatóság adatszolgáltatása 2019. október)
- Egyedi tájérték (Hortobágyi Nemzeti Park Igazgatóság adatszolgáltatása 2018. május)
- Átlagosnál jobb minőségű termőföld (Hajdú-Bihar Megyei Kormányhivatal adatszolgáltatása 2018. február)
- Országos Erdőállomány Adattár szerinti erdőterület (Hajdú-Bihar Megyei Kormányhivatal adatszolgáltatása 2019. április)
- Ásványi nyersanyag tekintetében megkutatót terület (Borsod-Abaúj-Zemplén Megyei Kormányhivatal adatszolgáltatása 2019. október)
- Termákvíz (Debreceni Gyógyfürdő Kft., Budapest Főváros Kormányhivatal Népegészségügyi Főosztály adatszolgáltatása 2018. március)
- Víztermelő kút belső védőövezete ((Debreceni Vízmű Zrt. adatszolgáltatása és a 123/1997. (VII. 18.) Korm. rendelet alapján)
- Víztermelő kút hidrológiai "A" védőövezete (Debreceni Vízmű Zrt., Tiszántúli Vízügyi Igazgatóság adatszolgáltatása 2018. április)
- Víztermelő kút hidrológiai "B" védőövezete (Debreceni Vízmű Zrt., Tiszántúli Vízügyi Igazgatóság adatszolgáltatása 2018. április)
- Víztermelő kút hidrológiai "C" védőövezete (Debreceni Vízmű Zrt., Tiszántúli Vízügyi Igazgatóság adatszolgáltatása 2018. április)
- Vízminőség-védelmi terület övezete (Tiszántúli Vízügyi Igazgatóság adatszolgáltatása, Hajdú-Bihar Megyei Területrendezési Terve, 2020. július)
- Vízfolyások és állóvizek védőzónája (Hortobágyi Nemzeti Park Igazgatóság adatszolgáltatása 2019. április)
- Parti sáv határa
- Belvízzel veszélyeztetett terület (Tiszántúli Vízügyi Igazgatóság adatszolgáltatása 2018. április)
- Mikrohullámú pont-pont összeköttetés magassági korlátozása (Antenna Hungária, Magyar Telekom adatszolgáltatása 2018. április)
- Repülőter "C" jelű zágató védőövezete: 65 dB/55 dB lóphon görbe nappal / éjjel (ITM Légügyi Kockázatelemelési Hatósági Főosztály adatszolgáltatása 2020. február)

**Alaptérképi elemek**

- Debrecen közigazgatási határa
- Belterületi határvonal
- Telekhatár