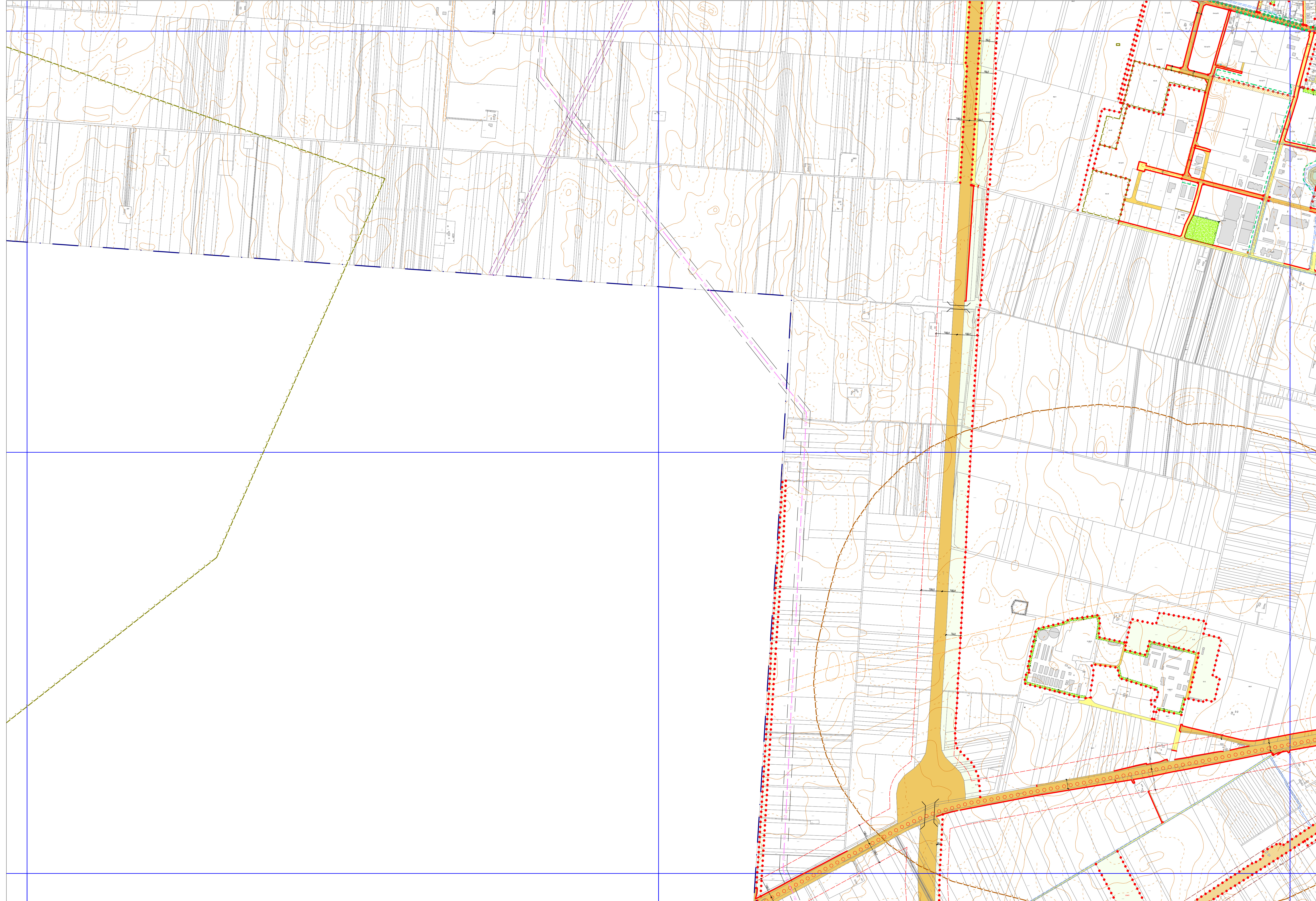


B4 TERVLAP

JELMAGYARÁZAT:

- A szabályozás alapelvei:**
- Szabályozási vonal
 - Szabályozási szelvény
 - Építési övezet, övezet határa
 - Építési övezet, övezet jele
 - Központpályás (szűk) körforgalmú létesítmények területére (KÖN)
 - Érdek terület
- Környezeti övezetek:**
- Közi övezet (KÖ)
 - Művelési övezet (MÖ)
 - Művelési övezet speciális eleme (MÖ-K)
 - Önálló gyűjtőút (ÖG)
 - Zöldterület, fakultatú terület
 - Vízgyűjtő terület
- A szabályozás módosításai:**
- 1. ÉPÍTÉSI TELEKEK, TELEKEK VONALKÖZÖS SZABÁLYOZÁSI ELEMELK**
- Építési telek kiépítésére szolgáló szabályozási vonal
 - Megszüntetési jel
 - Építési hely és szelvény eleme
 - Építési helyszínrajz kijelölés helye
 - Környezeti övezet
 - Telkek nem építendő része
 - Telkek előfeltételként fenntartandó része
 - Környezeti előfeltételként fenntartandó része
 - Lakóövezet előfeltételként fenntartandó része
 - Építési vonal
 - Meghatározott előírásokkal szabályozott építési vonal
 - Előírt határ, ha az általános előírásokkal eltér
- 2. ÉPÍTÉSI SZABÁLYOZÁSI ELEMELK**
- Teljeskörű építési terület határa
 - Infrastruktúra fejlesztési területi jelölés terület
 - Megelőző/tervezett vasúti megálló
 - Megelőző/tervezett autós busz pályaudvar vagy jelölés város közműközföldi végállomás
 - Jelölés felületi gépjárműparkoló határa és minimális felületaránya
 - Jelölés önálló, telepített alatti gépjárműparkoló (önálló parkoló) és minimális felületaránya
 - Jelölés önálló, telepített felületi gépjárműparkoló (önálló parkoló) és minimális felületaránya
 - P+R parkoló számára fenntartott terület és minimális felületaránya
 - Gépjármű közföldi kapcsolata
 - Jelölés gépjármű kapcsolata
 - Megelőző/tervezett szerkesztési jelölés, önálló kerékpáros infrastruktúra nyomvonala
 - Megelőző/tervezett közúti vasút, keskeny nyomtávú vasút
 - Környezeti feltétel
 - Tervezett zártkörű létesítmény nyomvonala
 - Bűncsú, fertőzésveszélyes telephely korlátozó zónája
 - Rekultivációs terület
 - Környezeti határ
 - Környezeti határ
 - Javasolt telekhatár
- 3. ÖNKORMÁNYZATI VÉDELMI ELEMELK**
- Állami és helyi (adatkezelési, művelési) védelmi terület
 - Helyi jelentőségű védelmi terület (45/2017. (XII. 14.) önkormányzati rendelet)
 - Helyi jelentőségű védelmi terület (45/2017. (XII. 14.) önkormányzati rendelet)
- 4. ÉPÍTÉSI KORLÁTOZÓ TÍPUSOK**
- Környezeti védelmi terület (20/2006. (IV. 5.) KVM rendelet alapján)
 - Veszélyshulladék kezelési (adatkezelési) terület (Hajdú-Bihar Megyei Kormányhivatal 2018. augusztus)
 - Veszélyes szem veszélyességi övezete (adatkezelési) terület (Országos Katasztrófavédelmi Főigazgatóság 2018. szeptember)
 - Bűncsú (adatkezelési) terület (Borsod-Abaúj-Zemplén Megyei Kormányhivatal 2019. október)
 - Honvédelmi és katonai célú építmény védelmi terület (adatkezelési) terület (Honvédelmi Minisztérium 2019. október)
 - Parti sáv határa
 - Szepe-hátán védelmi terület (H/17-1/2017. (XII. 14.) önkormányzati rendelet alapján)
- 5. KÖRNYEZETI KORLÁTOZÁSOK**
- Hátrétegű szennyezőterület (adatkezelési) terület (Debrecen Városi Önkormányzat 2017. november)
 - Gázvezeték biztonsági övezete (2013/398. (XII. 19.) Korm. rendelet, adatkezelési) terület (FISZ Zrt. 2017. november; HGAZ DSO Kft. 2017. november)
 - Helyi jelentőségű védelmi terület (adatkezelési) terület (Budapest Fővárosi Önkormányzat 2018. március)
 - Ásványvíz kút (adatkezelési) terület (Budapest Fővárosi Önkormányzat, Népvezetési Főosztály, 2018. március)
 - Megelőző/tervezett vasúti megálló
 - Országos adótorony (adatkezelési) terület (Antenna Hungaria Zrt. 2018. január)
 - Tervezett magfeszültségű légvezeték elektronikus hálózati helyszínrajza (adatkezelési) terület (E.ON Tiszántúli Áramhálózati Zrt. 2019. május)
 - Tervezett magfeszültségű légvezeték elektronikus hálózati területi és biztonsági övezete
- 6. KÖRNYEZETI KORLÁTOZÁSOK**
- Megelőző/tervezett vasúti megálló (1388. (VI. 1.) törvény alapján)
 - Megelőző/tervezett vasúti megálló (253/1997. (XII. 20.) Korm. rendelet alapján)
 - Tervezett vasútvonal (adatkezelési) terület
 - Repülőtéri védelmi terület
- Tájékoztató elemek**
- Ismeretlen
 - Javasolt megszüntetési jel
 - Megelőző/tervezett híd és felüljáró
 - Megelőző/tervezett árok és aljáró
 - Nem utas és nem közlekedési célú jelölés (adatkezelési) terület (Budapest Fővárosi Önkormányzat 2017. november)
 - Vonalközi védelmi terület (2013/398. (XII. 19.) Korm. rendelet, adatkezelési) terület (Budapest Fővárosi Önkormányzat 2017. november)
 - Ásványvíz kút (adatkezelési) terület (Budapest Fővárosi Önkormányzat, Népvezetési Főosztály, 2018. március)
 - Megelőző/tervezett vasúti megálló
 - Országos adótorony (adatkezelési) terület (Antenna Hungaria Zrt. 2018. január)
 - Tervezett magfeszültségű légvezeték elektronikus hálózati helyszínrajza (adatkezelési) terület (E.ON Tiszántúli Áramhálózati Zrt. 2019. május)
 - Tervezett magfeszültségű légvezeték elektronikus hálózati területi és biztonsági övezete
- Ingatlannyilvántartási térképen nem szereplő, de nem mért épület**
- Alaprajzi elemek**
- Teljeskörű közigazgatási határ
 - Belterület határ
 - Telkhatár
 - Ingatlannyilvántartási térképen szereplő épület
 - Ingatlannyilvántartási térképen szereplő, elbontott épület
 - 10113 Helyrajzi szám
 - Sínelem
 - Megelőző/tervezett





B5 TERVLAP

JELMAGYARÁZAT:

- A szabályozás alapjai:**
- Szabályozási vonal
 - Szabályozási terület
 - Építési övezet, övezet határa
 - Építési övezet, övezet jele
 - Központi (szülő) kötelezői létesítmények területének (KÖ)
 - Érdek terület
- Kötelező övezetek:**
- Központi főútvonal (KÖ)
 - Művelési terület (M)
 - Művelési terület speciális eleme (M-K)
 - Önálló gyűjtőút (K) Kgy
 - Zöldterület, fakultat
 - Vízgazdálkodási terület
- A szabályozás módosításai:**
- 1. ÉPÍTÉSI TELEKRE, TELEKRE VONATKOZÓ SZABÁLYOZÁSI ELEMELK**
- Építési telek kiegészítésére szolgáló szabályozási vonal
 - Megszüntetési jel
 - Építési hely és szabványos eleme
 - Építési helyszín kijelölés helyi beépítésre nem szánt területen
 - Kötelező, közzétett közzétett övezet határa
 - Kötelező övezet
 - Telkek be nem építhető része
 - Telkek előfeltételként fenntartandó része
 - Kötelező előfeltételként fenntartandó része
 - Lakótelep előfeltételként fenntartandó része
 - Építési vonal
 - Meghatározott előírásokkal szabályozott építési vonal
 - Előírt határ, ha az általános előírásokkal eltér
- 2. EGÉSZ SZABÁLYOZÁSI ELEMELK**
- Teljeskörrel igazgatással érintett terület határa
 - Infrastruktúra fejlesztési területi igénybe vehető terület
 - Megelőző/tervezett vasútvonal vagy vasúti megálló
 - Megelőző/tervezett autóbussz pályaudvar vagy jelölés-vasúti közműközelítő végállomás
 - Jelenlét helyi gépjárműparkoló határa és minimális felhelyezése
 - Jelenlét önálló, tervezett alatti gépjárműparkoló (önálló parkoló) és minimális felhelyezése
 - Jelenlét önálló, tervezett feletti gépjárműparkoló (önálló parkoló) és minimális felhelyezése
 - P+R parkoló számára fenntartott terület és minimális felhelyezése
 - Gépjármű közlekedési kapcsolat
 - Jelenlét gyalogos kapcsolat
 - Megelőző/tervezett szerkesztési jelölés, önálló kerékpáros infrastruktúra nyomvonala
 - Megelőző/tervezett közúti vasúti, keskeny nyomtávú vasút
 - Kötelező létesítmény
 - Tervezett szajnyelkötő létesítmény nyomvonala
 - Bűncs, fertőzésveszélyes telephely korlátozási zónája
 - Rekultivációs terület
 - (R-EZ) Környezetvédelmi értékek és alkalmatlanul személynél közművelődési felépítés K-M építési övezetben
 - Kötelező telekhatár
 - Javasolt telekhatár
- Védettség, korlátozás, kötelezőség (más jogszabály alapján érvényesülő elemek)**
- 3. ÖNKÖRÖVÉDELLEM**
- Államvédelem és tűzvédelem (jelenlét)
 - Országvédelmi határ
 - Hev-jelenlét
 - Hev-jelenlét
- 4. EGÉSZ KÖRNYEZETI TÉNYEZŐK**
- Környezetvédelmi védőterület (20/2006. (IV. 5.) KVM rendelet alapján)
 - Veszélyeztetettség (jelenlét)
 - Veszélyeztetettség (tervezett)
 - Bűncs (jelenlét)
 - Parti sáv határa
 - Homoktelep és katonai örök emlékmű védterület (jelenlét)
 - Szeges-halom védterület (H/17-18V/00025-11/2022 Határozat alapján)
- 5. KÖRNYEZETI KORLÁTOZÁSOK**
- Hátrétegű szennyezőterület (jelenlét)
 - Gépjármű közlekedési övezet (2013/398. (XII. 19.) Korm. rendelet, módosított)
 - RSZ Zrt. 2017. november, TISZ DSO Rt. 2017. november)
 - Nagyszámú lakosság elhelyezése (jelenlét)
 - Andrássy út (jelenlét)
 - Andrássy út (tervezett)
 - Kötelező övezet
- 6. KÖRNYEZET**
- Megelőző országos közúti védőterület (1988. évi 1. törvény alapján)
 - Megelőző vasútvonal védőterület (253/1997. (XII. 20.) Korm. rendelet alapján)
 - Tervezett vasútvonal védőterület
 - Repülőtér védőterület
 - Tájékoztató elemek
 - Ismeretlen
 - Javasolt megszüntetési jel
 - Megelőző/tervezett híd és felüljáró
 - Megelőző/tervezett árok és aljáró
 - Nem utas és nem közlekedési célú jelölés (jelenlét)
 - Vonalközi védőterület (2013/398. (XII. 19.) Korm. rendelet, módosított)
 - Államvédelem (jelenlét)
 - Államvédelem (tervezett)
 - Országos adótorony (jelenlét)
 - Országos adótorony (tervezett)
 - Tervezett magfeszültségű légvezeték (jelenlét)
 - Tervezett magfeszültségű légvezeték (tervezett)
 - Tervezett magfeszültségű légvezeték (tervezett)
- Ingatlannyilvántartási térképek nem szereplő, be nem mért épület**
- Alaprajzi elemek**
- Teljeskörrel igazgatási határ
 - Beterület határ
 - Telkhatár
 - Ingatlannyilvántartási térképen szereplő épület
 - Ingatlannyilvántartási térképen szereplő, elbontott épület
 - 10113 Helyiégi szám
 - Szabvány
 - Megelőző magánút