

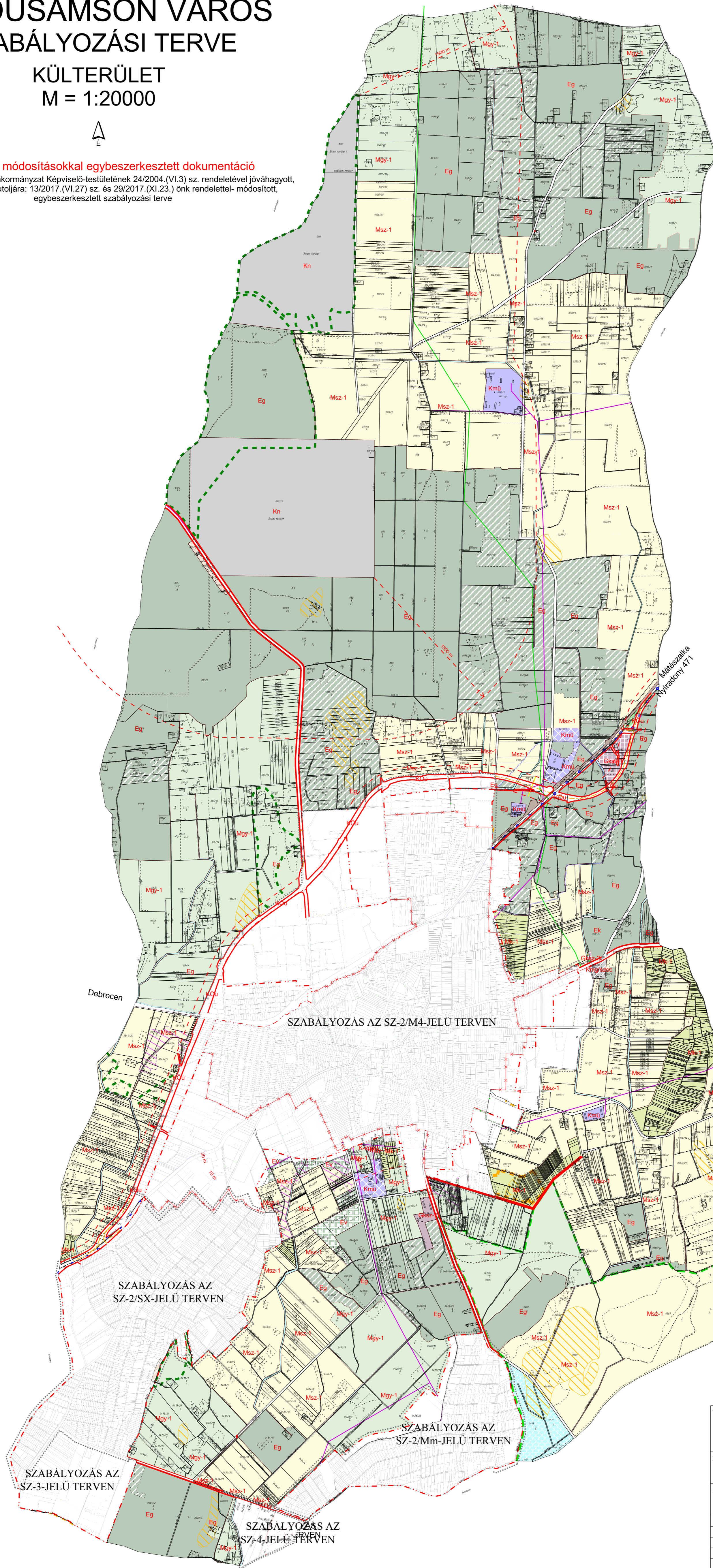
HAJDÚSÁMSON VÁROS SZABÁLYOZÁSI TERVE

KÜLTERÜLET
M = 1:20000



A 2017. évi módosításokkal egybeszerkesztett dokumentáció

Hajdúsámson Város Önkormányzat Képviselő-testületének 24/2004.(VI.3) sz. rendeletével jóváhagyott, több alkalommal, -utóljára: 13/2017.(VI.27) sz. és 29/2017.(XI.23.) önk. rendelettel- módosított, egybeszerkesztett szabályozási terve



- JELMAGYARÁZAT**
- TÁJÉKOZTATÓ (JELŐLÉSEK)**
- Nyílantartott homokbánya (Engedélyezett homok kitermelés) -2009
 - Elektrikus légyvezeték
 - Nagynyomású gázvezeték
 - Érvényes szabályozási terv határa
- SZABÁLYOZÁSI ELEMELK (JELŐLÉSEK)**
- Tervezett szabályozási vonal
 - Építési övezet, övezet határa
 - Természeti terület
 - Védett természeti terület-Natura2000 védettségű terület határa
 - Védőtávolság
 - Vízbazis védőövezete (hidrológiai védőidom)
 - Szabályozási szélesség
 - Belterületi határ
- Belterületi határ**
- Megmaradó belterületi határ
 - Megszűnő belterületi határ
 - Tervezett belterületi határ
 - Övezeten belüli védőzóna
 - Régészeti lelőhely
 - Ex-lege védett terület
- Területhasználat szabályozás**

- BÉEPÍTÉSRE NEM SZÁNT TERÜLETEK**
- Eg Erdő terület- Gazdasági
 - Eg Erdő terület- Gazdasági - terv.
 - Ev Erdő terület- védelmi
 - Ev Erdő terület- védelmi - terv.
 - Ek Erdő terület- közjóléti
 - Ek Erdő terület- közjóléti - terv.
 - Mk-1 Mezőgazdasági terület - kertgazdálkodási
 - Mgy-1 Mezőgazdasági terület - többségében gyepek
 - Msz-1 Mezőgazdasági terület - többségében szántó
 - V-1 Vizgazdálkodási terület csatornák
 - V-2 Vizgazdálkodási terület fűcsatornák
 - V-3 Vizgazdálkodási terület állóvizek tavak - terv.
 - Z-1 Zöldterület közpark
 - Z-1 Zöldterület közpark - terv.
 - KÖu Közlekedési ter. közúti
 - KÖ Közlekedési ter. közúti - terv.
 - KÖ* Közlekedési terület
 - KÖ* Közlekedési terület - terv.
 - KÖk Közlekedési ter. kötőpályás (vasúti)
 - K-rek Különleges terület - Rekreációs célú
 - K-sport Különleges terület- sportolási célú

- BÉEPÍTÉSRE SZÁNT TERÜLETEK**
- Gksz-1,2 Gazdasági terület- kereskedelmi Szolgáltató
 - Gksz-1,2 Gazdasági terület- kereskedelmi Szolgáltató - terv.
 - Gip-1 Gazdasági terület- ipari
 - Gip-1 Gazdasági terület- ipari - terv.
 - Kmü Gazdasági terület- Mezőgazdasági
 - Kmü Gazdasági terület- Mezőgazdasági
 - K-öko Különleges terület - ökológiai mintazóna - terv.
 - Kb Különleges terület - homokbánya
 - Kn Különleges terület - nemzavartévédelmi
 - Kid Különleges terület - idegenforgalmi - terv.
 - Kmg/szoc Különleges terület-Mezőgazdasági üzemi/szociális
 - Kkegy Különleges terület- kegyeleti park
 - Ksp Különleges terület- sport
 - Ksp Különleges terület- sport - terv.
 - Ksz Különleges terület- kommunális
 - Ksz Különleges terület- kommunális - terv.
 - Ktem Különleges terület- temető
 - Ktem Különleges terület- temető - terv.
 - Kv Különleges terület- vásártér
 - Kv Különleges terület- vásártér - terv.
 - K-kg Különleges terület- gazdálkodási célú terület

Gazdasági területek

Sz	45	Gksz-1	kereskedelmi szolgáltató gazdasági övezet
7,5	1500	Gksz-1x	kereskedelmi szolgáltató gazdasági övezet
0	50	Gksz-2	kereskedelmi szolgáltató gazdasági övezet
12,5	1500	Gip-1	ipari gazdasági övezet
Sz	45	Gip-2	ipari gazdasági övezet
12,5	1500		
Sz	30		
20,7	1500		

Különleges területek

Sz	15	K-Sp	sportolási célú különleges terület
9,0	K	Kid-1	idegenforgalmi hasznosítású különleges terület
Sz	30	Kid-2	idegenforgalmi hasznosítású különleges terület
7,5	K	Ktem	temető terület különleges területe
Sz	40	Kkegy	kegyeleti park területe különleges területe
12,5	1500		
Sz	5		
3,5-6,0	K	Kmü	mezőgazdasági üzemi terület
Sz	2	Kv	vásártér területe
<6,0	K		
Sz	40		
9,0	1000		
Sz	15		
6,0	K		
Sz	40		
7,5	K		
Sz	40		
9,0	2000		

VI-2	Z-HZ	50	Területhasználati jele	Béépítési mód	Béépítési %
	5-6,0	200		Max építmény mag. M	Telekterület m2

SZABÁLYOZÁS AZ SZ-2/M4-JELŰ TERVEN

SZABÁLYOZÁS AZ SZ-2/SX-JELŰ TERVEN

SZABÁLYOZÁS AZ SZ-2/Mm-JELŰ TERVEN

SZABÁLYOZÁS AZ SZ-3-JELŰ TERVEN

SZABÁLYOZÁS AZ SZ-4-JELŰ TERVEN

A 2017. évi módosításokkal egybeszerkesztett dokumentáció
Hajdúsámson Város Önkormányzat Képviselő-testületének 24/2004.(VI.3) sz. rendeletével jóváhagyott, több alkalommal, -utóljára: 13/2017.(VI.27) sz. és 29/2017.(XI.23.) önk. rendelettel- módosított, egybeszerkesztett szabályozási terve

Jóváhagyott dokumentáció - 2017. 11.23.
Az alapterkép az állami alapadatok felhasználásával készült!

Tervező:	CIVIS TERV VÁROSTERVEZŐ ÉS ÉPÍTÉSZ IRODA BT. Cím: Debrecen, Széchenyi u. 8.sz. Tel:(52) 531-732, (30) 9818-172		
Munka:	HAJDÚSÁMSON VÁROS TELEPÜLÉSRENDEZÉSI TERVÉNEK 2017. ÉVI MÓDOSÍTÁSA		Dátum: 2017. 11.
Munkarész:	SZABÁLYOZÁSI TERV KÜLTERÜLET (2017. ÉVI MÓDOSÍTÁSOKKAL EGYBESZERKESZTVE)		Lépték: M=1:20 000
ÜGYVEZŐ	ZSEMBERI ISTVÁN	TT/1-09-0016	
VEZ. TELEPÜLÉSTERVEZŐ	ZSEMBERI ISTVÁN	TK-09-0583/06	
TÁJTERVEZÉS	ZSILA LÁSZLÓ	Tk09-0057	
KÖZLEKEDÉS	GULYÁS IMRE	HBM MK 09-0036	
KÖRNYEZETVÉDELME	LÉVAI BÉLA	TV-T09-0079	
VIZIKÖZMŰ	SOM IBOLYA	TE-T09-0408	
ENERGIA KÖZMŰ	SZABÓ LÓRÁNT		