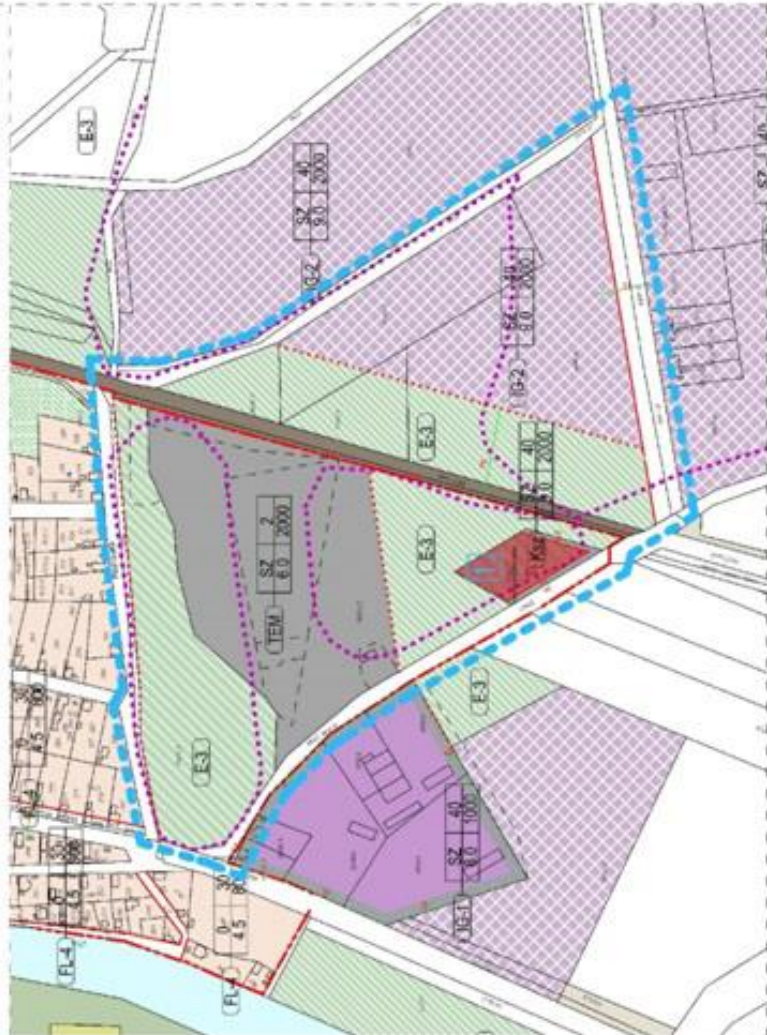


16/2001.(XI.01.) sz. Önk. rendelet 12. számú melléklete

Jelmagyarázat

- Változással érintett terület határa
- Belterületi határ tervezett
- Övezethatár
- Szabályozási vonal meglévő jogi vonalon
- Szabályozási vonal tervezett jogi vonalon
- Rögzített nyilvántartásba vett terület határa
- Építési hely
- E-3 (Védőerdős- tervezett)
- K-2 Közlekedési- vasúti terület
- K-1 Közlekedési terület
- IG-2 Ipari gazdasági terület
- IG-2 Ipari gazdasági ter.- tervezett
- TEM Termelői különleges terület
- Ksz Különleges szennyvíztisztító terület



KÉSZÜLT AZ ÁLLAMI ALAPADATOK ÉS A FÖLDHIVATAL ALTAI INTÉLESTETT ALAPTÉRKEP FELHASZNÁLÁSÁVAL

<p>MUNKÁNK MEGNEVEZÉSE</p> <p>Tudásbirtok Város Szabályozási tervének 2018. /I./ módosítása 3 db bevezetői területre vonatkozóan</p>		<p>4001. Győr 4001. Győr H-9026, 9027 Fax: 36-90-471427 www.munkaigoprogram.com</p>
<p>MUNKÁNK RÉSZÉNE</p> <p>BELTERÜLET SZABÁLYOZÁSI TERV a "Kossuth utca - Pacsirta utca - 0439 hrsz-ú út - 0441 hrsz-ú út - 0602 hrsz-ú út" által határolt területre vonatkozó 2018/I. módosítás</p>		<p>LÉPTÉK 1:1:1000</p> <p>DÁTUM 2018.07.</p>
<p>TELEPÜLÉSTERVEZŐ</p> <p>VEÖH JOZSEF ut. 4/bárányok TT 15-018</p>		<p>Sz-2.7</p>

16/2001.(XI.01.) sz. Önk. rendelet 13. számú melléklete



Jelmagyarázat

-  Változással érintett terület határa
-  Övezethatár
-  K-1 Közközművel ellátott terület
-  K-1 Közközművel ellátott terület - tervezett
-  KL-3 Kisvárosias lakóterület
-  FL-4 Falusias lakóterület

KÉSZÜLT AZ ÁLLAM ALAPADATOK ÉS A FÖLDHIVATAL ÁLTAL HITELESÍTETT ALAPTEKÉP FELHASZNÁLÁSÁVAL

<p>MUNKÁK MEGNEVEZÉSE</p> <p>Thöszkegye Város Településrendezésének 2 db beemeltetési tervének módosítása</p>		<p>É</p> <p>NYUGAT DÉL</p>	
<p>MUNKARÉSZ</p> <p>BELTERÜLET SZABÁLYOZÁSI TERV</p> <p>a "F6 út - Erzsébet utca - Csurgó utca - Homvid utca" által határolt területre vonatkozó 2018/I. módosítás</p>		<p>LÉPTÉK</p> <p>M=1:4000</p>	<p>DÁTUM</p> <p>2019.05.</p>
<p>TELEPÜLÉSTERVEZŐ</p> <p>YCGH JÖZSEF és társaságok, TT 15-0124</p>		<p>Sz-2.8</p>	


16/2001.(XI.01.) sz. Önk. rendelet 14. számú melléklete



Jelmagyarázat

- Változással érintett terület határa
- Övezethatár
- Régészeti nyilvántartásba vett terület határa
- Szabályozási vonal tervezett jogi vonalban
- Építési vonal
- Közlekedési terület
- Kisvárosias lakóterület- belvárosi
- KL-2
- Kisvárosias lakóterület- belvárosi intézményi terület
- KL-2

RÉSZLET AZ ÁLLAM ALAPADATOK ÉS A FÖLDHATÁR ALTAI HITELESÍTETT ALAPTEREPEP FELHASZNÁLÁSÁVAL!

<p>MUNKA MEGNEVEZÉSE</p> <p>Tiszacsege Város Településmenedzési Irodájának 2 db. bevezetői területeire vonatkozóan</p>		<p>É</p> 
<p>MUNKÁRKEZ</p> <p>BELTERÜLET SZABÁLYOZÁSI TERV a "Fő út - Rákóczi utca - Temető utca" által határolt területre vonatkozó 2018/1. módosítás</p>		<p>LEPTÉK 1:14000</p> <p>DÁTUM 2018.07.</p>
<p>TELEPÜLÉSTERVEZŐ VÉGH JÓZSEF ok. építészmérnök TT 15-0124</p>		<p>Sz-2.9</p>