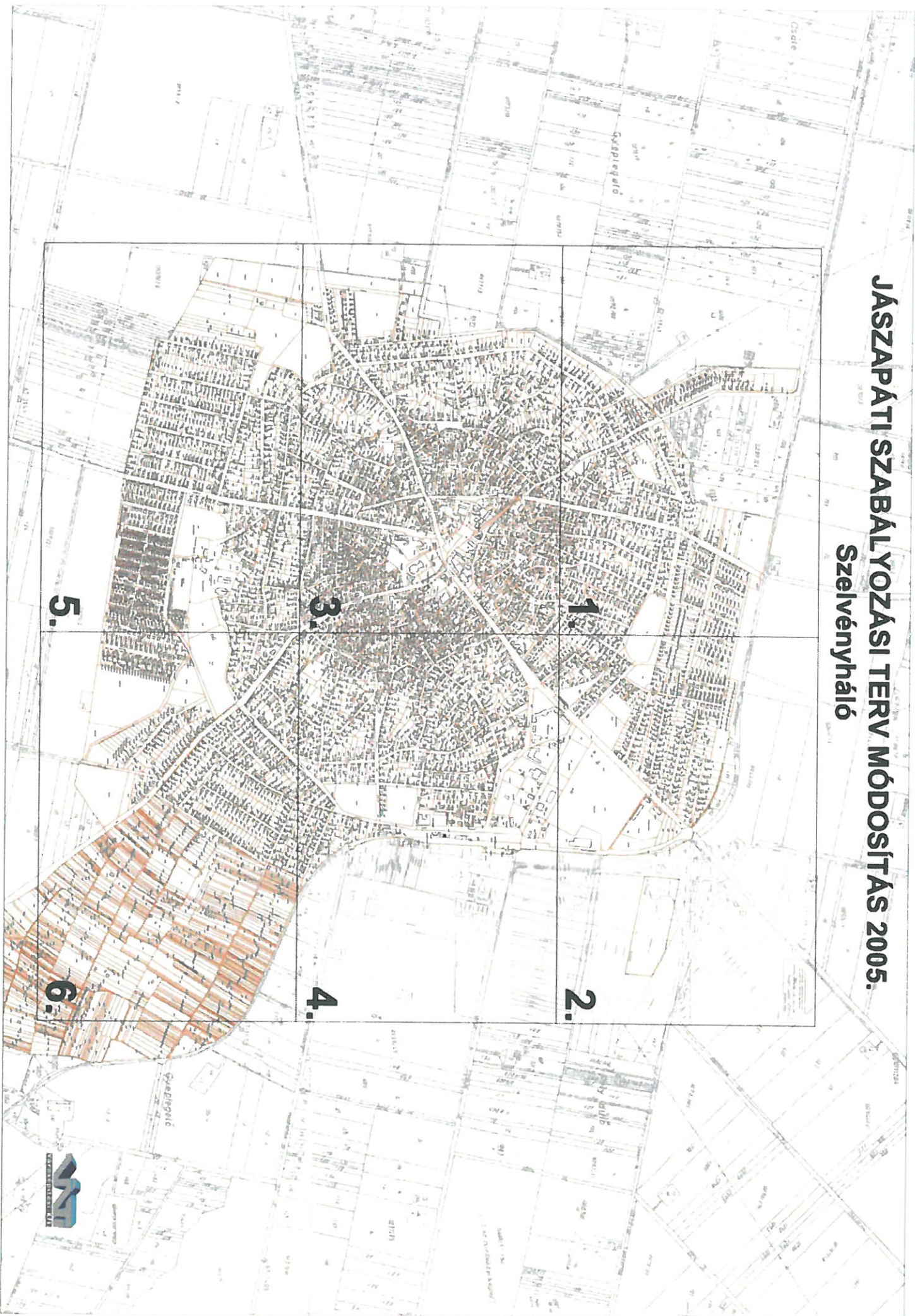


MELLÉKLETEK:

1. MELLÉKLET: SZABÁLYOZÁSI TERV MÓDOSÍTÁSA
M=1:4000, M=1:20 000

JÁSZPÁTI SZABÁLYOZÁSI TERV MÓDOSÍTÁS 2005. Szelvényháló



JELMAGYARÁZAT

— ··· — Jelenlegi bekerület határa

— ··· — Beépített és beépítésre szánt, ill. nem szánt területek határa

VONALAS SZABÁLYOZÁSI ELEMEEK

- Tervezett szabályozási vonal
- Építési övezet, övezet határa
- Műemléki környezet határa
- Régészeti lelőhely határa
- Régészeti érdeklő terület határa
- Történelmi viszonyokat rögzítő helyi értékvédelmi terület határa
- Védett rk. temetőfősz
- Védett izr. temető
- Védett településszerkezet, egykori lakóövezet
- Védett településszerkezet, egykori kertség
- Talajmechanikai és talajszennyezettségi vizsgálatra kötelezett terület határa

TERÜLETI SZABÁLYOZÁSI ELEMEEK

- I. rendű közlekedési célú közterület (KÖu1)
- II. rendű közlekedési célú közterület (KÖu2)
- I. rendű nem közlekedési célú közterület (közpark) (Z1)
- II. rendű nem közlekedési célú közterület (közker) (Z2)
- Vizgazdálkodási terület (V)
- Műemlék telke

EGYÉB SZABÁLYOZÁSI ELEMEEK

- Műemlék épület
- Kiemelt helyi védettségű épület
- Helyi védettségű épület
- Védett településszerkezet, közterület
- Műemlék szobor
- Helyi védettségű szobor
- Gyalogút
- Kerékpárút

Szabályozási szélesség

Védőtávolság

ÉPÍTÉSI ÖVEZET, ÖVEZET JELE ÉS TARTALMA

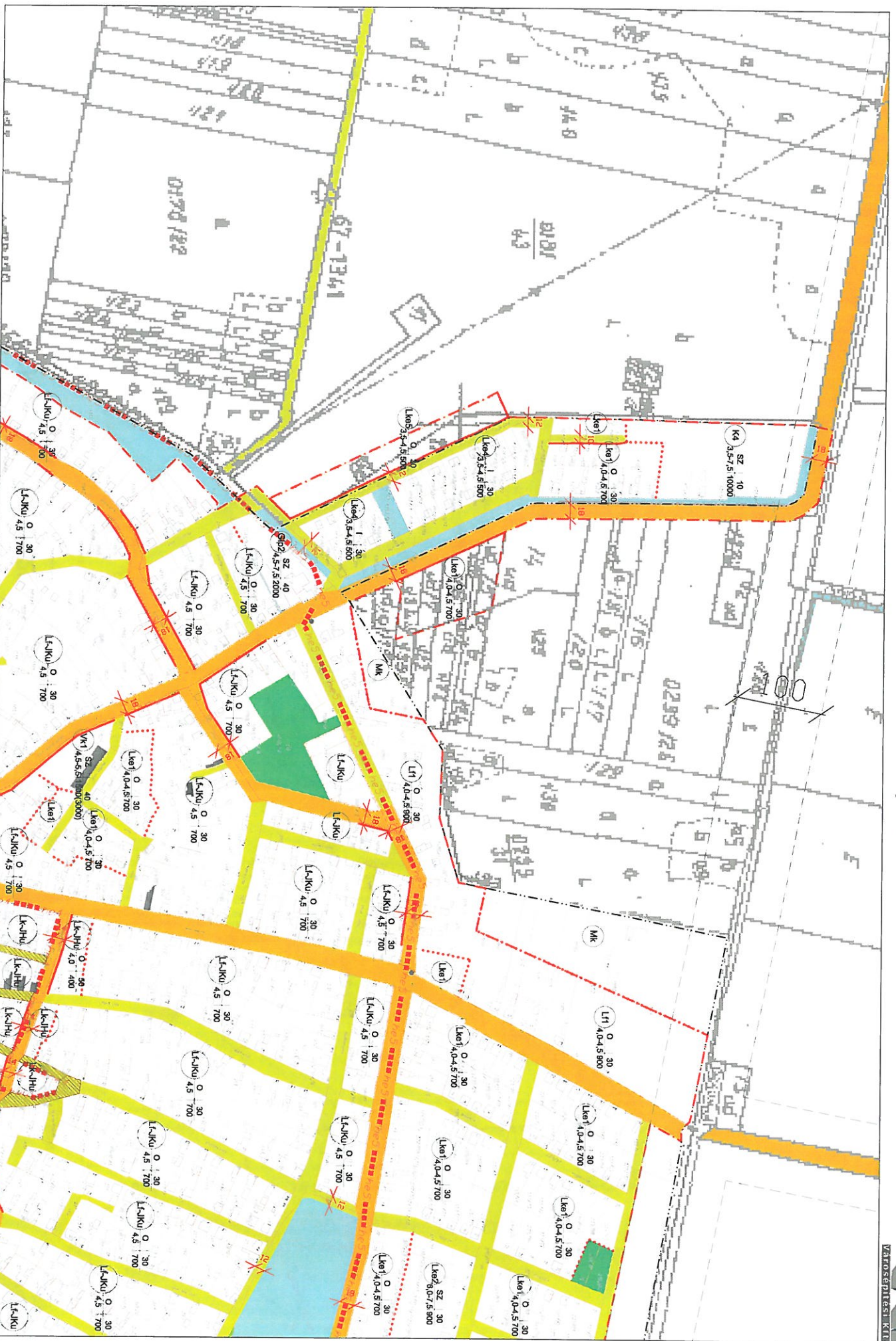
LK	SZ 30 7,5-9,5 700	Gksz1	SZ 50 4,5-5,5 1500
Lk-Hu	O 50 4,0 400	Gkez2	SZ 40 5,5-7,5 1500
Lk-JFu	O 40 4,0 500	Gksz3	SZ 20 3,0-4,5 5000
Lke1	O 30 4,0-4,5 700	Gip1	SZ 50 4,0-4,5 2000
Lke2	SZ 30 6,0-7,5 900	Gip2	SZ 40 4,5-7,5 2000
Lke3	SZ 30 4,0-4,5 700	Gip3	SZ 20 3,0-4,5 2000
Lke4	I 30 3,5-4,5 500	Gm1	SZ 30 7,5 5000
Lke5	O 30 3,5-4,5 500	Üt1	SZ 10 4,0-4,5 2000
Lf1	O 30 4,0-4,5 900	Üt2	SZ 10 4,5-6,5 1500
Lf2	SZ 20(+10) 4,0-4,5 1500	Üh	SZ 15 3,5-4,5 800
Ls-Jko	O 30 4,5 700	Ühk	SZ 15 3,0-3,5 K
Vt1	Z 50 6,5-7,5 900	K1	SZ 4 3,5 K
Vt2	Z 40 4,5-5,5 700	K2	SZ 10 3,5-5,5 8000
Vk1	SZ 40 4,0-4,5 1500(3000)	K3	SZ 40 4,5-9,5 5000
Vk2	SZ 40 6,5-7,5 5000	K4	SZ 10 3,5-7,5 10000
		K5	SZ 20 5,5 5000

A jel magyarázata:

területfelhasználás jele $\frac{\text{beépítési mód}}{\text{min. max. épülmag. (m) min. telekterület (m²)}}$

K6 Mko Építési övezet, övezet jele

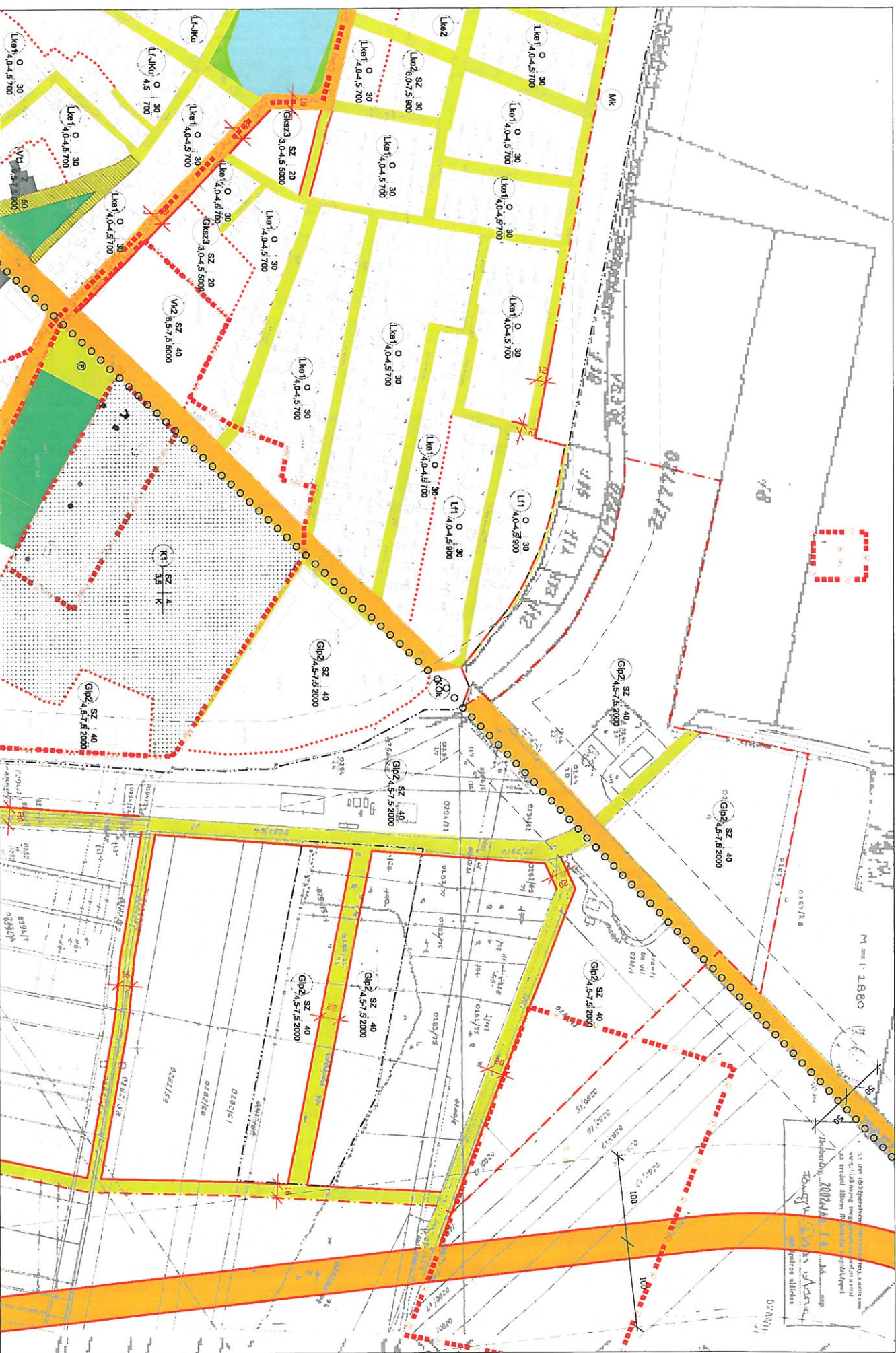
JÁSZPÁTI SZABÁLYOZÁSI TERV MÓDOSÍTÁS 2005. (BELTERÜLET) M=1:4000



Készült az állami alapadatok felhasználásával

19/2006. (IX. 15.) számú Önk. rendelettel megállapítva

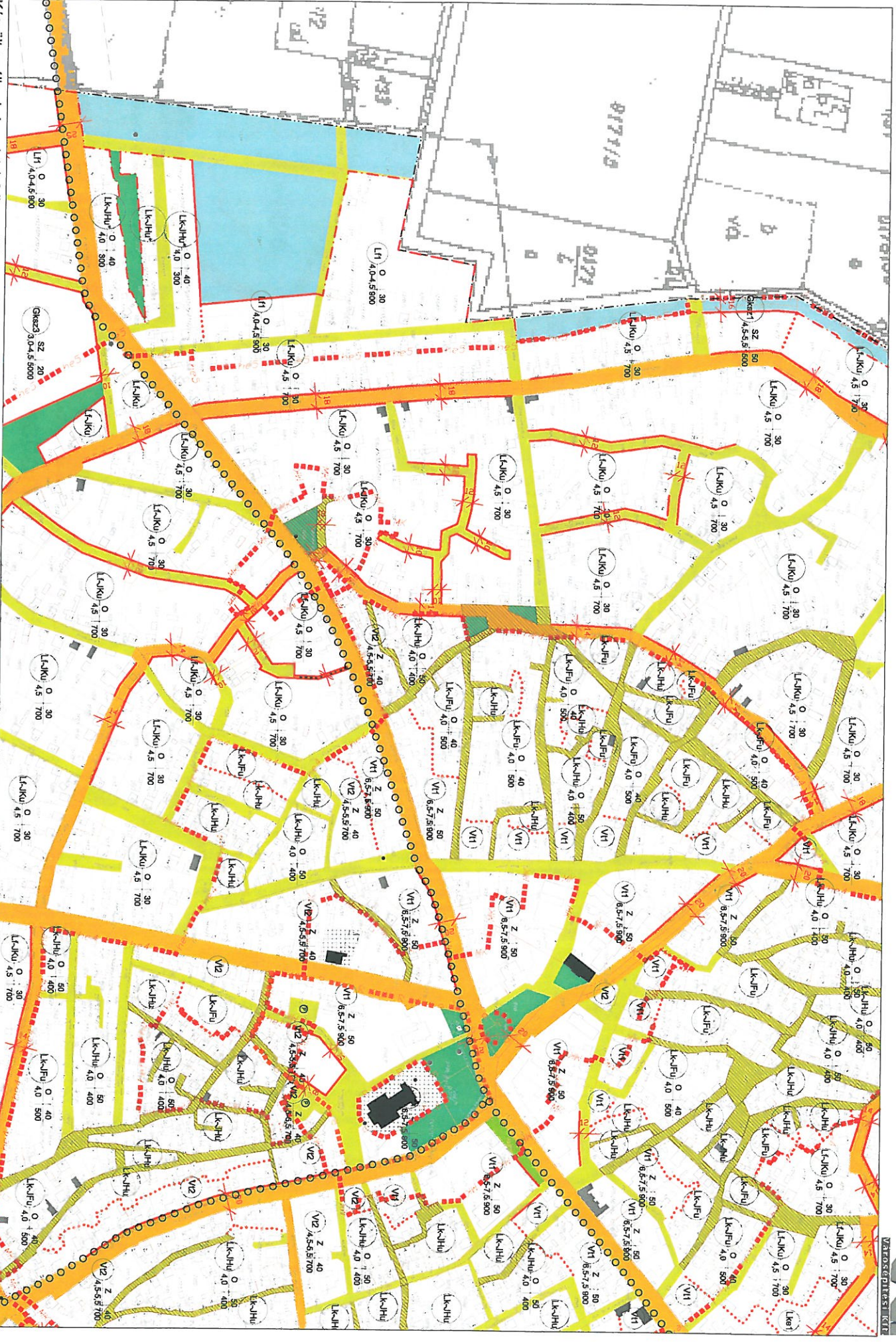
JÁSZAPÁTI SZABÁLYOZÁSI TERV MÓDOSÍTÁS 2005. (BELTERÜLET) M=1:4000



Készült az állami alapadatok felhasználásával

19/2006. (IX. 15.) számú Önk. rendelettel megállapítva

JÁSZPÁTI SZABÁLYOZÁSI TERV MÓDOSÍTÁS 2005. (BELTERÜLET) M=1:4000



Készült az állami alapadatok felhasználásával

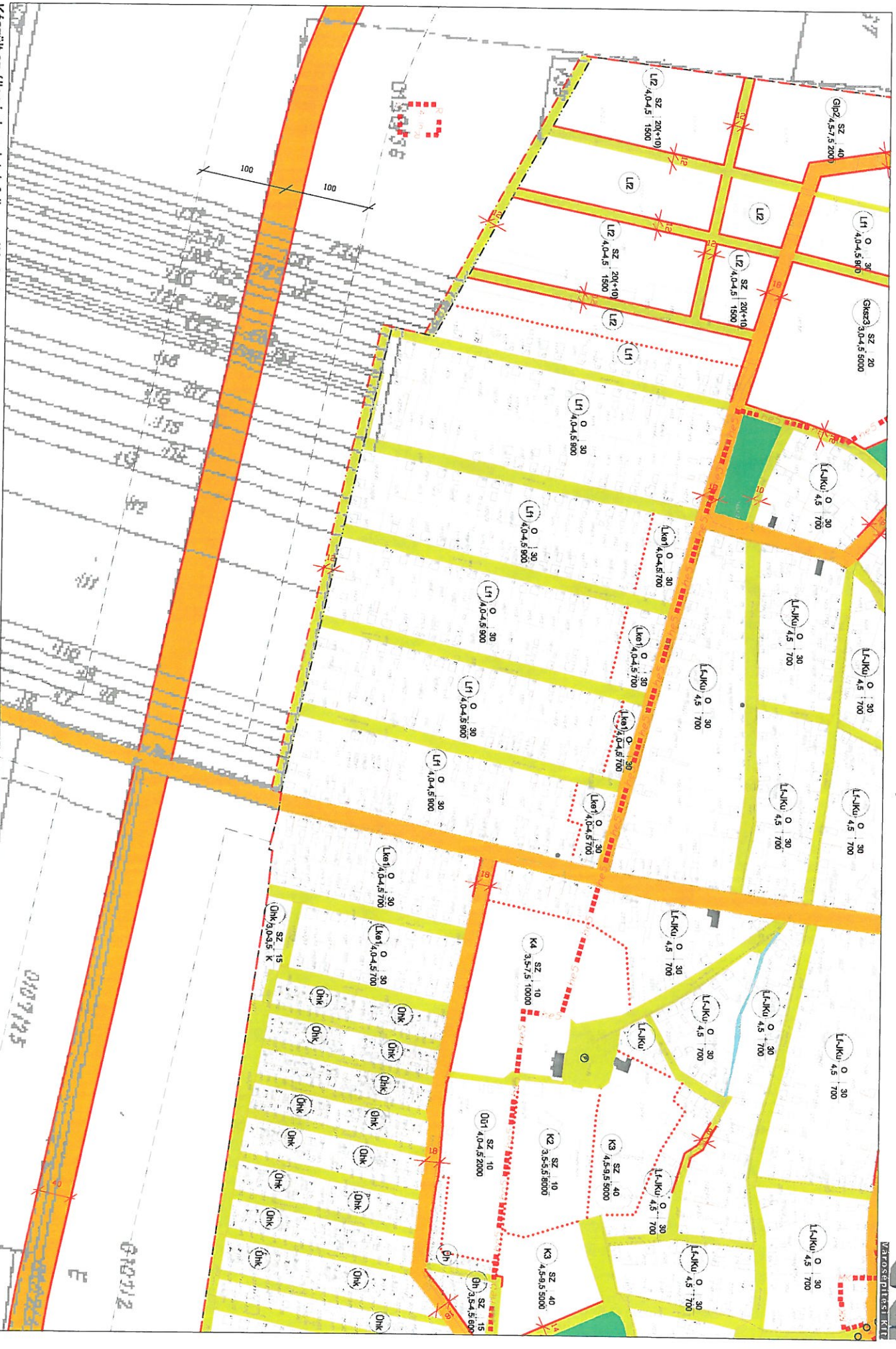
JÁSZPÁTI SZABÁLYOZÁSI TERV MÓDOSÍTÁS 2005. (BELTERÜLET) M=1:4000



Készült az állami alapadatok felhasználásával

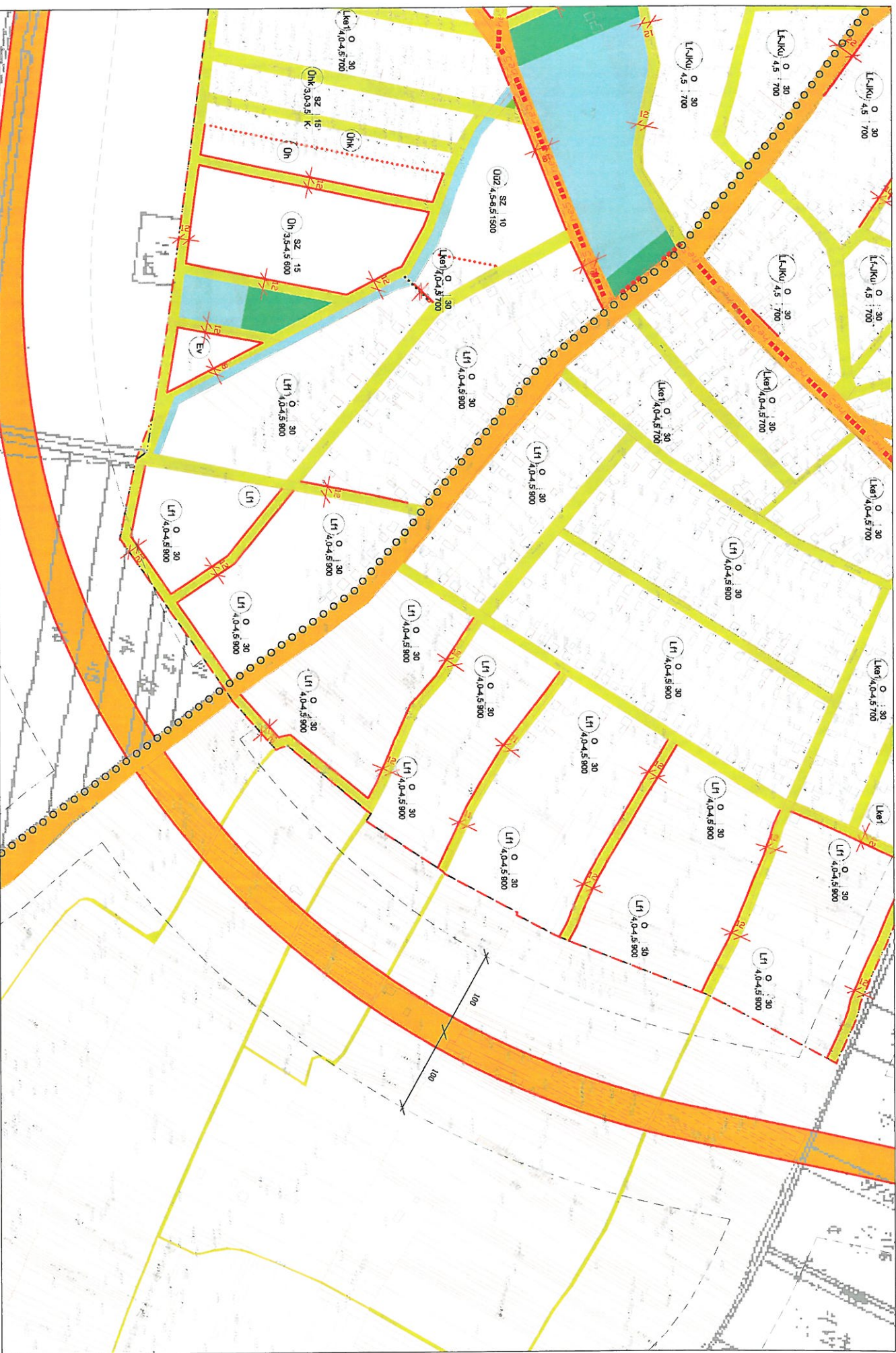
19/2006. (IX. 15.) számú Önk. rendelettel megállapítva **4.**

JÁSZPÁTI SZABÁLYOZÁSI TERV MÓDOSÍTÁS 2005. (BELTERÜLET) M=1:4000



Készült az állami alapadatok felhasználásával

JÁSZPÁTI SZABÁLYOZÁSI TERV MÓDOSÍTÁS 2005. (BELTERÜLET) M=1:4000



Készült az állami alapadatok felhasználásával

19/2006. (X. 15.) számú Önk. rendelettel megállapítva

JÁSZAPÁTI

**TANYAI TURIZMUS FEJLESZTÉSE
SZABÁLYOZÁSI TERV MÓDOSÍTÁSA
14/2013. (IV. 25.) SZ. RENDELETTTEL
JÓVÁHAGYOTT TERV**

M= 1:2000



A SZABÁLYOZÁS ÚJ ELEMEI

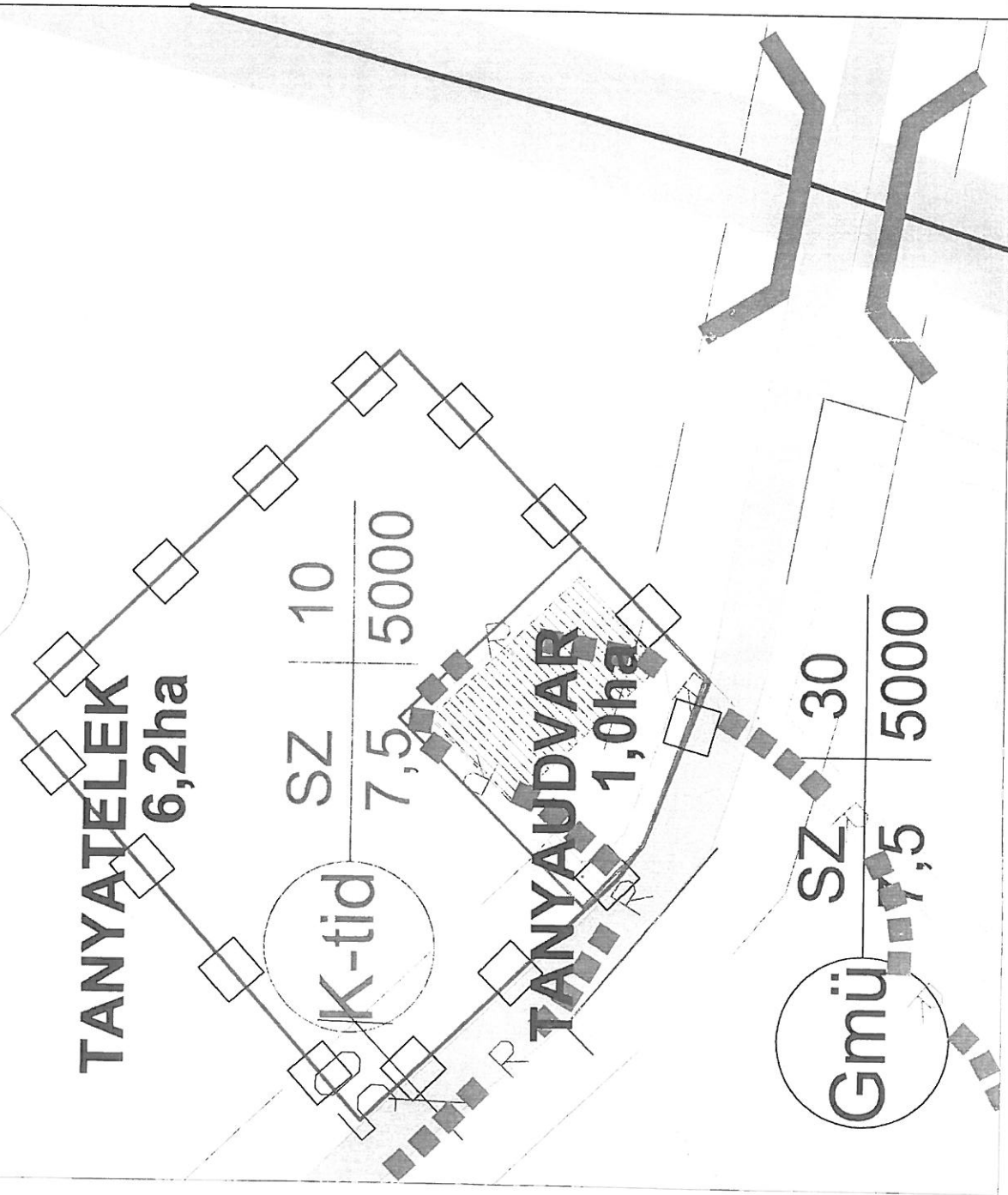
	ÉPÍTÉSI HELY
	KÖTELEZŐEN ZÖLDEN TARTANDÓ TERÜLET
	ÉPÍTÉSI ÖVEZET JELE
	FEJLESZTÉSI TERÜLET
	TERVEZÉSI TERÜLET
	RÉGÉSZETI TERÜLET

SZT-k/m¹

KÉSZÜLT ÁLLAMI ALAPADATOK FELHASZNÁLÁSÁVAL

HAVAS JÁRDA TYPUS 01000	ÖRÖS LAZDÓ TELEPÜLÉSTERVEZŐ STUDIOK	ERŐS ISTVÁN T. DR. ISTVÁN TÁJ-ÉS KÖRNYEZETTERVEZŐ STUDIOK	ÖRNICZKI NITTI TÁJ-ÉS TERVEZŐ STUDIOK
VEZETŐ TELEPÜLÉSTERVEZŐ	ELŐZETES TERVEZŐ TISZTÁRSÁG	FOLYAMATOSAN JUDIT MAGASZÓR	VÁRNÉR ZSOLT REGÉSE

Má



K-tid

Gmü

JÁSZAPÁTI

VÁROS
TELEPÜLÉSRENDEZÉSI TERVEK
MÓDOSÍTÁSA
M=1:8000



Jelmagyarázat

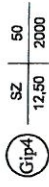
Működő városi szabványosított elemek



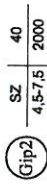
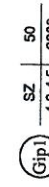
7337 t. b.



Építési övezet (tervezési területen)



Építési övezet (tervezési terület környezete)



Övezet (tervezési terület környezete)

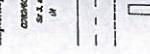


II. rendű körirésztől ottó körirészt (KÖbÜ)

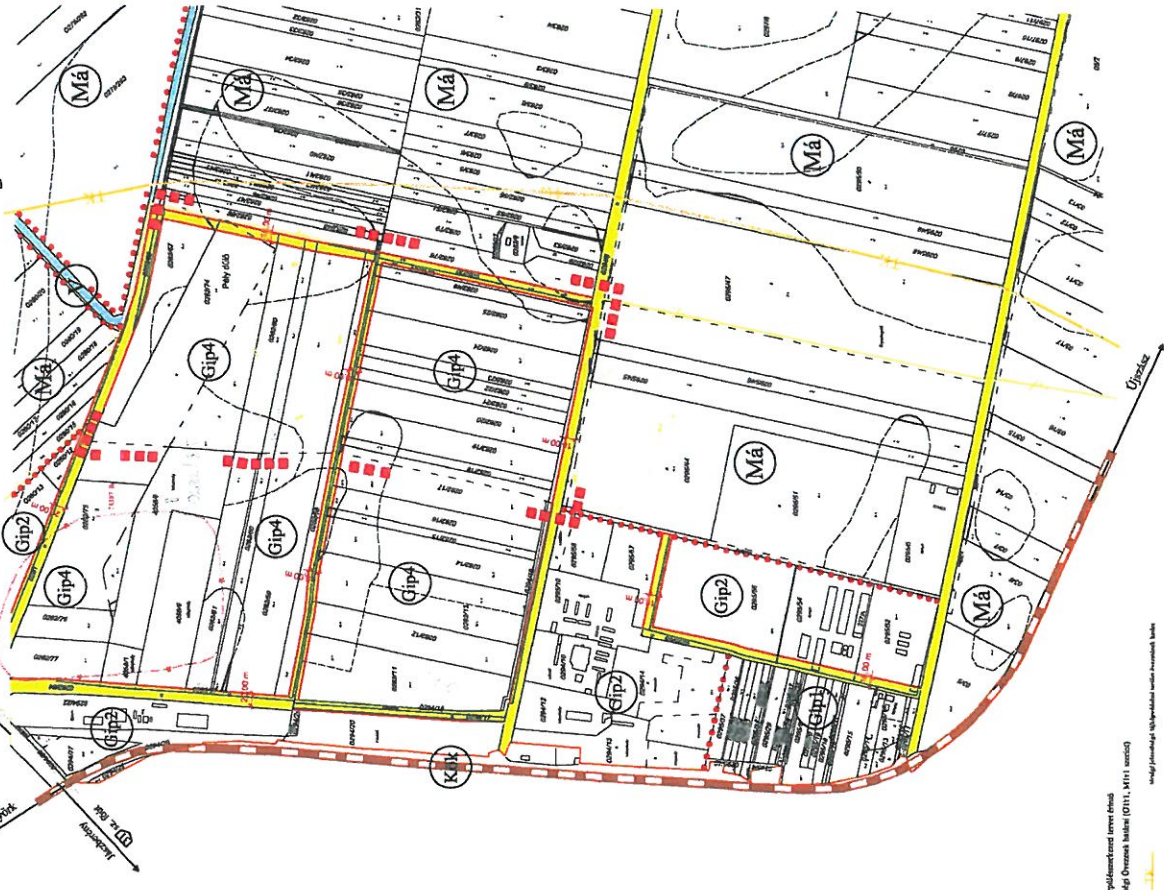
Vízszatelítésköztől terület (V)

szabályozási eszközök
területi körirészt

alapszabályok



alapszabályi jelölések (országos, megyei, városi, szabványosított, helyi)



Településszervezési terv részlete

1:8000 méretarányú (DTH, A/1:1) tervkép

területi szabványosított elemek

területi szabványosított elemek

KISZÉLVÖCSÉSI ÉS TÁRSÁRSI TELEPÜLÉSRENDEZŐ KFT.
5000 SZOLNOKI SZÁNTÓ KRT. 1. SZ. J./A.

JÁSZAPÁTI VÁROS TELEPÜLÉSRENDEZÉSI TERVEK MÓDOSÍTÁSA

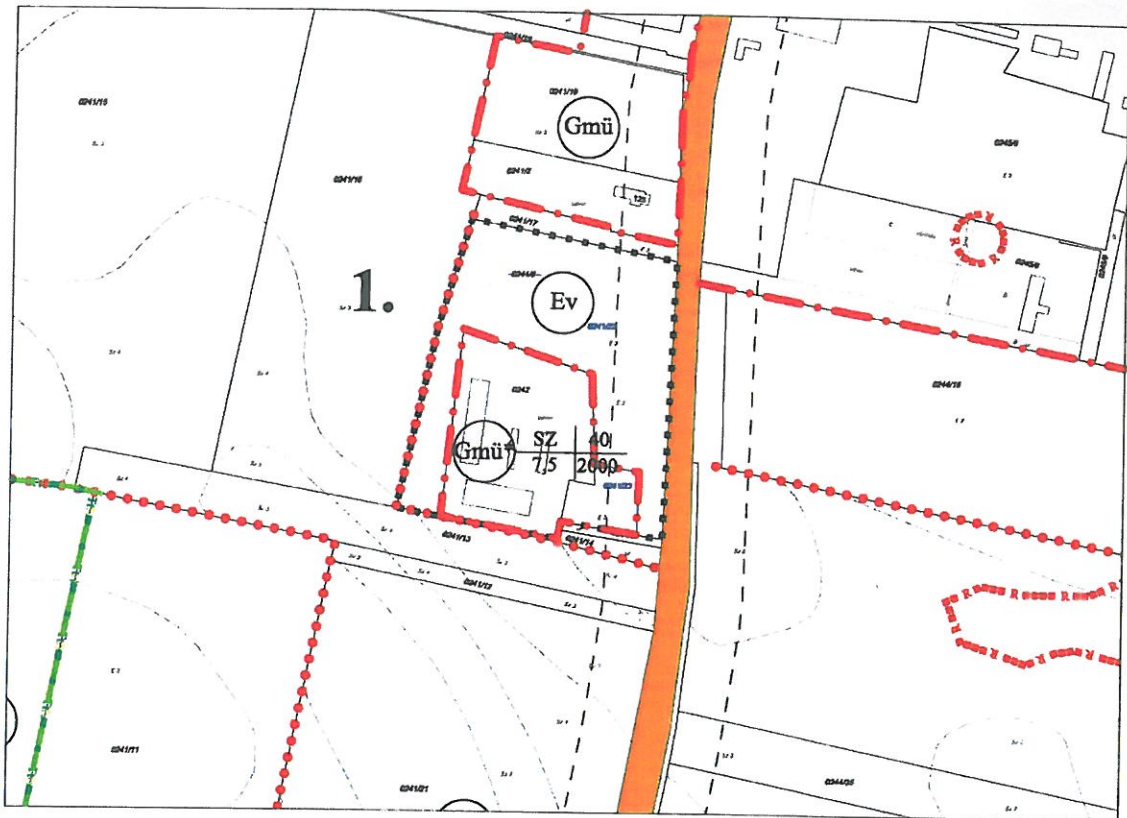
SZABALYOZÁSI TERV MÓDOSÍTÁSA

Működő elemek	Dátum	Feladat
Működő elemek	2014. Dec. 2014	SZT-1/1M
Működő elemek	M = 1:8000	
Működő elemek	Készítők	Előadó
Működő elemek	Készítők	Előadó

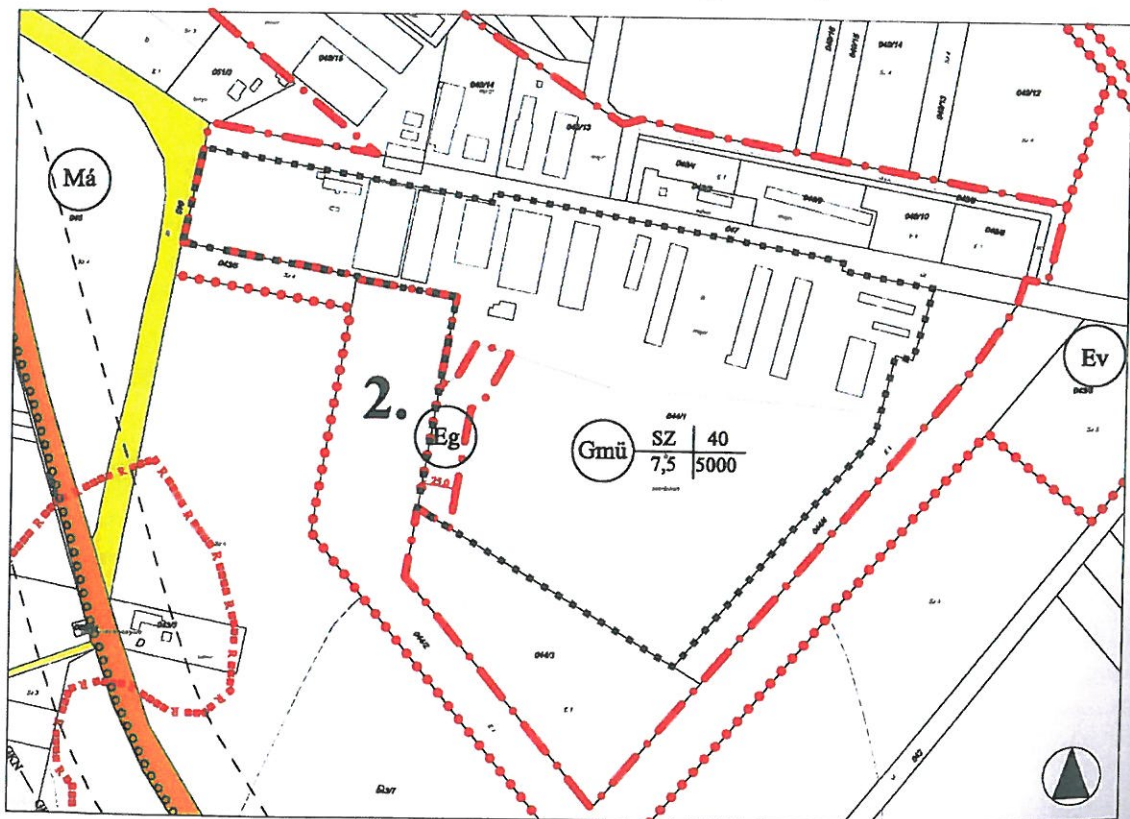
22/2014. (XII.18.) sz. önkormányzati rendszellettel jóváhagyva.

KÉSZÜLT AZ ÁLLAMI ALAPADATOK FELHASZNÁLÁSÁVAL


11/2015. (III. 20.) ÖNKORMÁNYZATI RENDELET 1. SZ. MELLÉKLETE



A terv csak a szabályozási előírásokkal együtt érvényes!



"Készült az állami alapadatok felhasználásával."

KIHIRDETVE: 2015.03.20.	JÁSZAPÁTI VÁROS TELEPÜLÉSRENDEZÉSI ESZKÖZ - MÓDOSÍTÁSA JÁSZAPÁTI VÁROS SZABÁLYOZÁSI FEDVÉNYTERVE	LÉPTÉK: M = 1:5000
TERVEZŐ: 	MOLNÁR CSILLA önk. építészmérnök TT 01-6114	RAJZSZÁM: SZT/F
MOLNÁR CSILLA önk. építészmérnök TT 01-6114	RUDÓ ISTVÁN önk. építészmérnök TK 01-3189	KUDRÉNYI MIHÁLY önk. építészmérnök Tlé 11-0238
FÖLDÉSNÉ T. JUDIT önk. építészmérnök TV 01-2497	THURN LÁSZLÓ önk. építészmérnök TE 03-0229	& LECSEÓ GYULÁNE önk. vill. tervezőmérnök TH 01-3436

