

# KENGYEL

## KÖZSÉG TELEPÜLÉSRENDEZÉSI TERVÉNEK MÓDOSÍTÁSA



7. melléklet a 1/2024. (I. 26.) önkormányzati rendelethez  
(7. melléklet a 4/2006. (II. 17.) önkormányzati rendelethez)

### Jelmagyarázat:

- belterületi határ
- Kötelező vonalas szabályozási elemek:**
- érvényes szabályozási terv határa
- építési övezet, övezet határa
- építési övezet (tervezési terület környezetében)
- |            |           |     |
|------------|-----------|-----|
| <b>Lf3</b> | 0         | 30  |
|            | 3,50-5,00 | 450 |

 falusias lakóterület
- |            |           |      |
|------------|-----------|------|
| <b>Lk1</b> | 0         | 50   |
|            | 3,00-8,00 | 1200 |

 kisvárosias lakóterület
- övezetek (tervezési területen)
- |             |
|-------------|
| <b>Kknp</b> |
|-------------|

 különleges megújuló energia-hasznosítási terület, napelempark
- |           |
|-----------|
| <b>Ev</b> |
|-----------|

 véderdő terület
- övezetek (tervezési terület környezetében)
- |            |
|------------|
| <b>Má1</b> |
|------------|

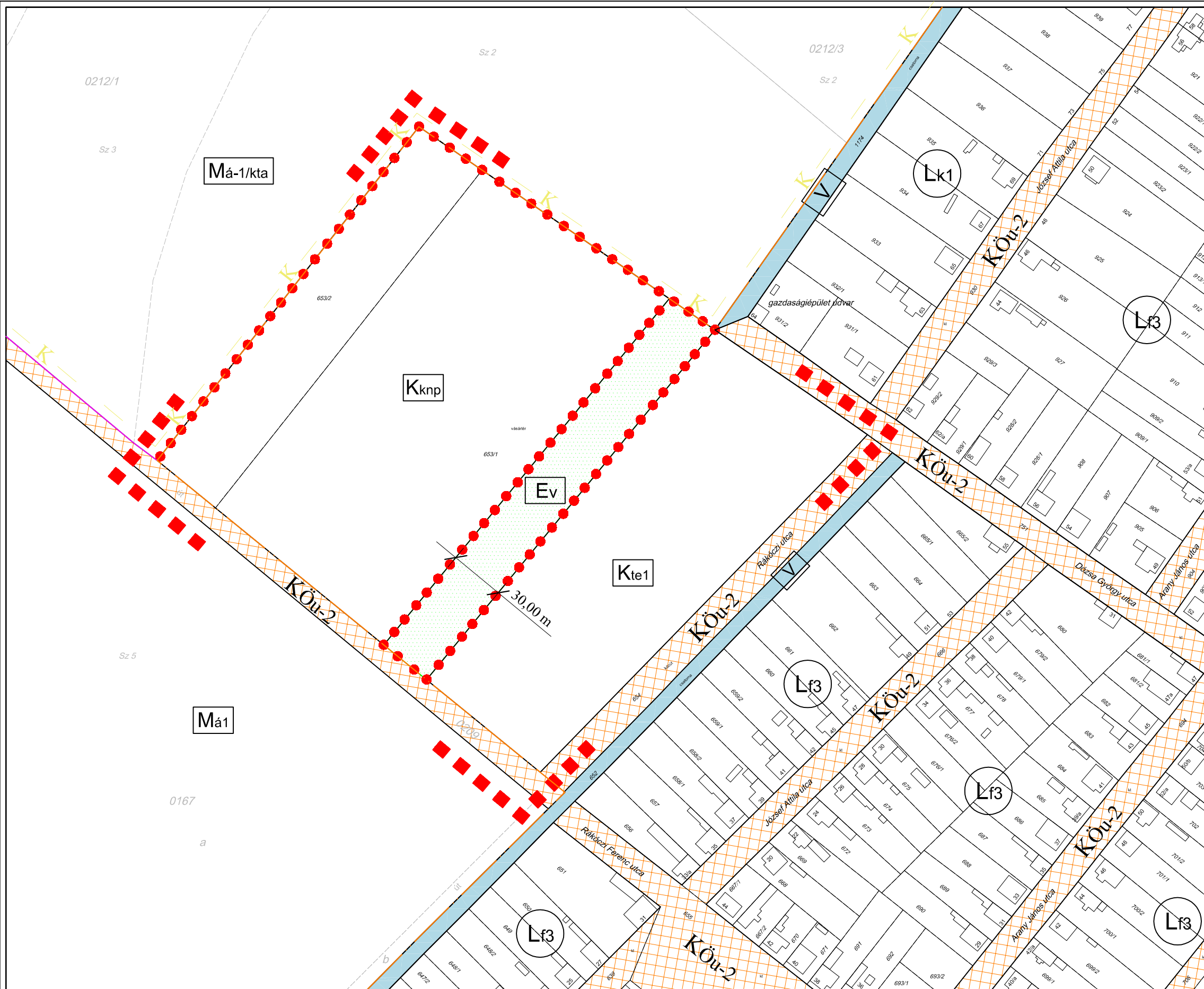
 általános mezőgazdasági terület
- |                 |
|-----------------|
| <b>Má-1/кта</b> |
|-----------------|

 általános mezőgazdasági terület, kiváló termőhelyi adottságú szántóterület
- |             |
|-------------|
| <b>Kte1</b> |
|-------------|

 egyéb különleges terület, temető
- |              |
|--------------|
| <b>KÖu-2</b> |
|--------------|

 közúti közlekedési terület (belterületi út)
- |          |
|----------|
| <b>V</b> |
|----------|

 vízgazdálkodási terület (csatorna)
- Egyéb:
- kiváló termőhelyi adottságú szántóterület övezete



### Alaptérképi elemek:

- földrészlet határ
- alrészlethatár
- épület, építmény
- C** alrészletjel
- telephely** művelési ág
- 014/8**  
83  
E 1 hrsz, házsám, minőségi osztály

Beépítési mód	Beépítettség megengedett legnagyobb mértéke (%)
Megengedett legnagyobb építménymagasság (m)	Kialakítható legkisebb telekterület méret (m <sup>2</sup> )

Készült az állami alapadatok felhasználásával.



KISZELOIVICS ÉS TÁRSA TELEPÜLÉSTERVEZŐ KFT.  
5000 SZOLNOK, SZÁNTÓ KRT. 52. II / 5.

Munka megnevezése  
**KENGYEL KÖZSÉG TELEPÜLÉSRENDEZÉSI TERVÉNEK MÓDOSÍTÁSA**

Rajz megnevezése  
**SZABÁLYOZÁSI TERV MÓDOSÍTÁSA VII.**

Méretarány M 1: 2000	Dátum Szolnok, 2015. Július hó	Rajzszám SZ-02/4M
-------------------------	-----------------------------------	----------------------

Településtervező TT-64 Kiszeloivics István	Településtervező	Szakági tervező
--	------------------	-----------------