

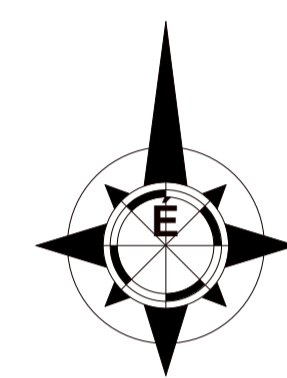
**Külterületi szabályozási tervek**  
- SZA-2/1m; SZA-2/2m

*(pdf formátumban)*

# MEZŐBERÉNY TELEPÜLÉSRENDEZÉSI TERV MÓDOSÍTÁS

## KÜLTERÜLET SZABÁLYOZÁSI TERV

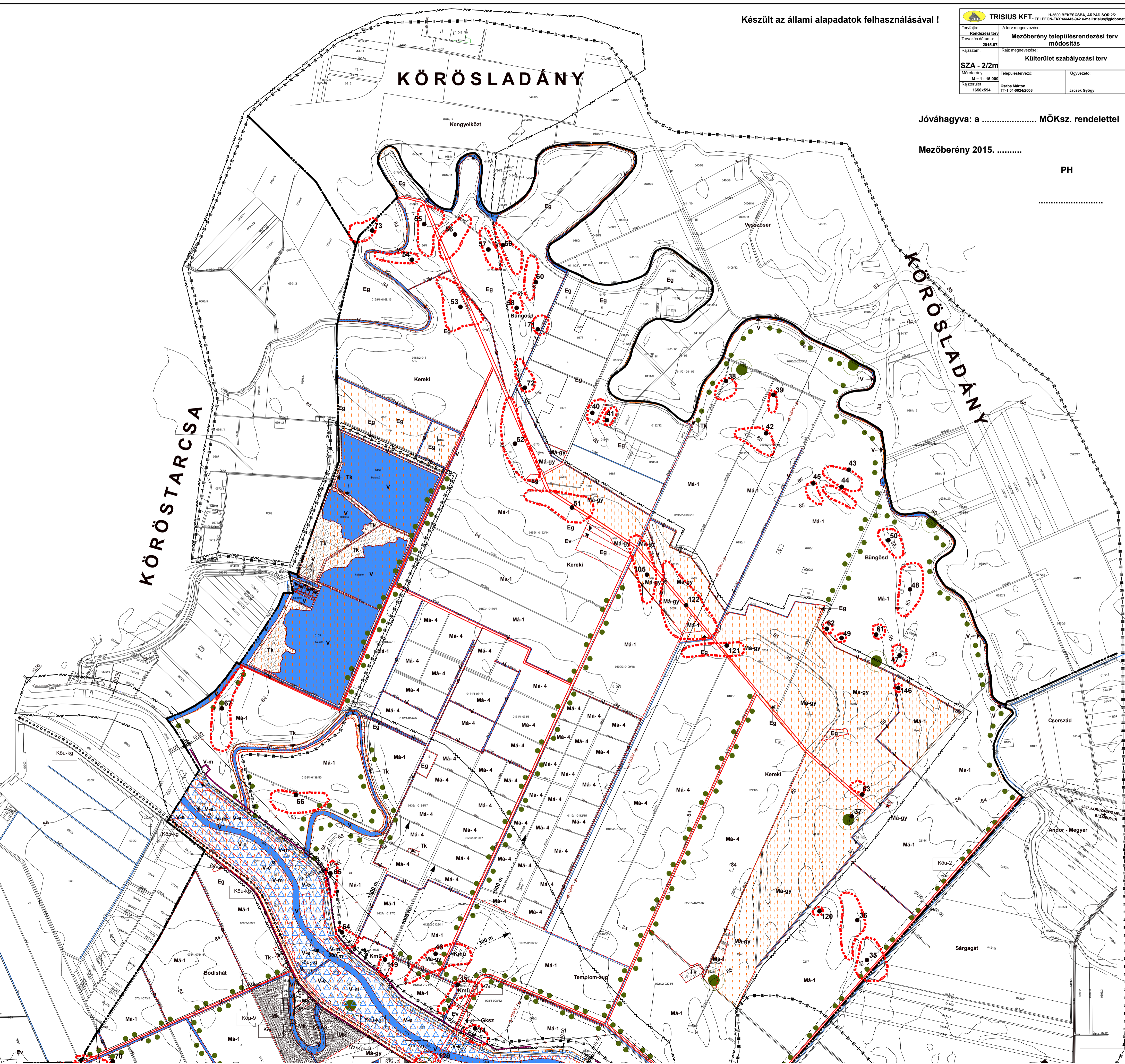
M = 1 : 15 000



### Jelmagyarázat:

Lf	Lakóterület - falusias
Ev	Erdőterület - védelmi (védett és védő)
Eg	Erdőterület - gazdasági
Z	Zöldterület - közpark
Gip	Gazdasági terület - ipari
Gkzs	Gazdasági terület - kereskedelmi, szolgáltató
Má-1	Mezőgazdasági terület - általános
Má-3	Mezőgazdasági terület - általános (nagyátlás öntözérendszerrel ellátott)
Má-4	Mezőgazdasági terület - általános (korábban komplex meliorációval érintett)
Má-gy	Mezőgazdasági terület - gyeper, legelő
Mk	Mezőgazdasági terület - kertés
Kmü	Különleges terület - mezőgazdasági üzemi terület
Kb	Különleges terület - bánya
Kp	Különleges terület - pihenőpark
Kk	Különleges terület - kommunális telepek
Kv	Különleges terület - Vízügyi Múzeum
Ke	Különleges beépítésre szánt egyéb terület - kiállítási-, rendezvény- és sport terület
Kb-1	Különleges beépítésre nem szánt egyéb terület - horgásztó
V	Vizgazdálkodási terület- tó, folyó, csatorna, ér (vízfelület)
V-e	Vizgazdálkodási terület - erdőterület
V-m	Vizgazdálkodási terület - mezőgazdasági hasznosítású terület
Tk	Természetközeli terület - értékes, megőrzendő nádas
Kbú-1	Közúti közlekedési terület Országos főutak
Kbú-2	Közúti közlekedési terület Országos mellékutak (összekötő utak)
Kbú-4	Közúti közlekedési terület gyűjtőutak
Kbú-7	Közúti közlekedési terület Kül-és belterületi kiszolgáló utak (ipari)
Kbú-8	Közúti közlekedési terület Kül-és belterületi kiszolgáló utak (mezőgazdasági)
Kbú-9	Közúti közlekedési terület Kül-és belterületi egyéb kiszolgáló utak (magán)
Kbú-10	Közúti közlekedési terület lakóutak
Kb-k	Kötőpályás közlekedési terület (Közforgalmú vasút)
Kbú-ag	Közúti közlekedési terület árvízvédelmi töltéskorona területét igénybe vevő kerékpárút
GS	Gázfogadó állomás
MOL	MOL gázzállító vezeték
GKN	Nagyközép-nyomású gázvezeték
V	Ivóvíz vezeték
SZ	Szennyvíznyomó vezeték
120kV	120kV-os elektromos légkábel
20kV	20kV-os elektromos földkábel

--- ---	Közigazgatási terület határa
--- ---	Belterület határa
--- ---	Tervezett belterület határa
--- ---	Szabályozási vonal
--- ---	Övezet határa és jele
--- ---	Kötőpályás tömegközlekedés
--- ---	Védőterület, védőtávolság, védősáv határa
--- ---	Műemlék
--- ---	Helyi művi érték
--- ---	Beültetési kötelezettségű terület határa
--- ---	Országos jelentőségű védett természeti emlék (szikes - tó)
--- ---	Megőrzendő fásor, erdősáv
--- ---	Kiegészítendő fásor
--- ---	Kötelező fásítás
--- ---	Országos jelentőségű természeti emlék (kunhalom)
--- ---	Egyedi tájérték
--- ---	Védőtávolság határvonala
--- ---	Szabadon tartandó árvízvédelmi előtér határa
--- ---	Meglévő kerékpárút
--- ---	Tervezett kerékpárút
--- ---	Meglévő külterületi nyílt állami, társulati, gravitációs csapadékcsontra
--- ---	Szélérőzőnák kitett terület határa
--- ---	Csúszásveszélyes terület határa
--- ---	Rendszeresen belvízjárta terület határa
--- ---	Árvízveszélyes terület
--- ---	Vizgazdálkodási terület, hullám és nyílt árter övezete és Natura 2000 terület
--- ---	Árvízvédelmi mű melletti fakadóvizek
--- ---	Vizgazdálkodási terület - tó, folyó, csatorna, ér (vízfelület)
--- ---	Természetközeli terület - értékes, megőrzendő nádas
--- ---	Ökológiai folyósó lehatárolás
--- ---	Puffer terület lehatárolás
--- ---	Régészeti lelőhely
--- ---	Transzformációs állomás
--- ---	Szelektív hulladék válogató
--- ---	Szennyvíztisztító telep
--- ---	Állati hulladék átmeneti gyűjtőhely
--- ---	Regionális kikötő
--- ---	Sporthajó kikötő
--- ---	Rekultiválendő terület



Készült az állami alapadatok felhasználásával!

TRISIUS KFT.	HÁRSZÉNYI ÚT 10. 6025 PÉCS
Mezőberény településrendezési terv módosítás	2015.07.
SZA - 2/2m	Külterület szabályozási terv
2015.07.15.	2015.07.15.
2015.07.15.	2015.07.15.

Jóváhagyva: a ..... MÖKsz. rendelettel

Mezőberény 2015. .... PH

