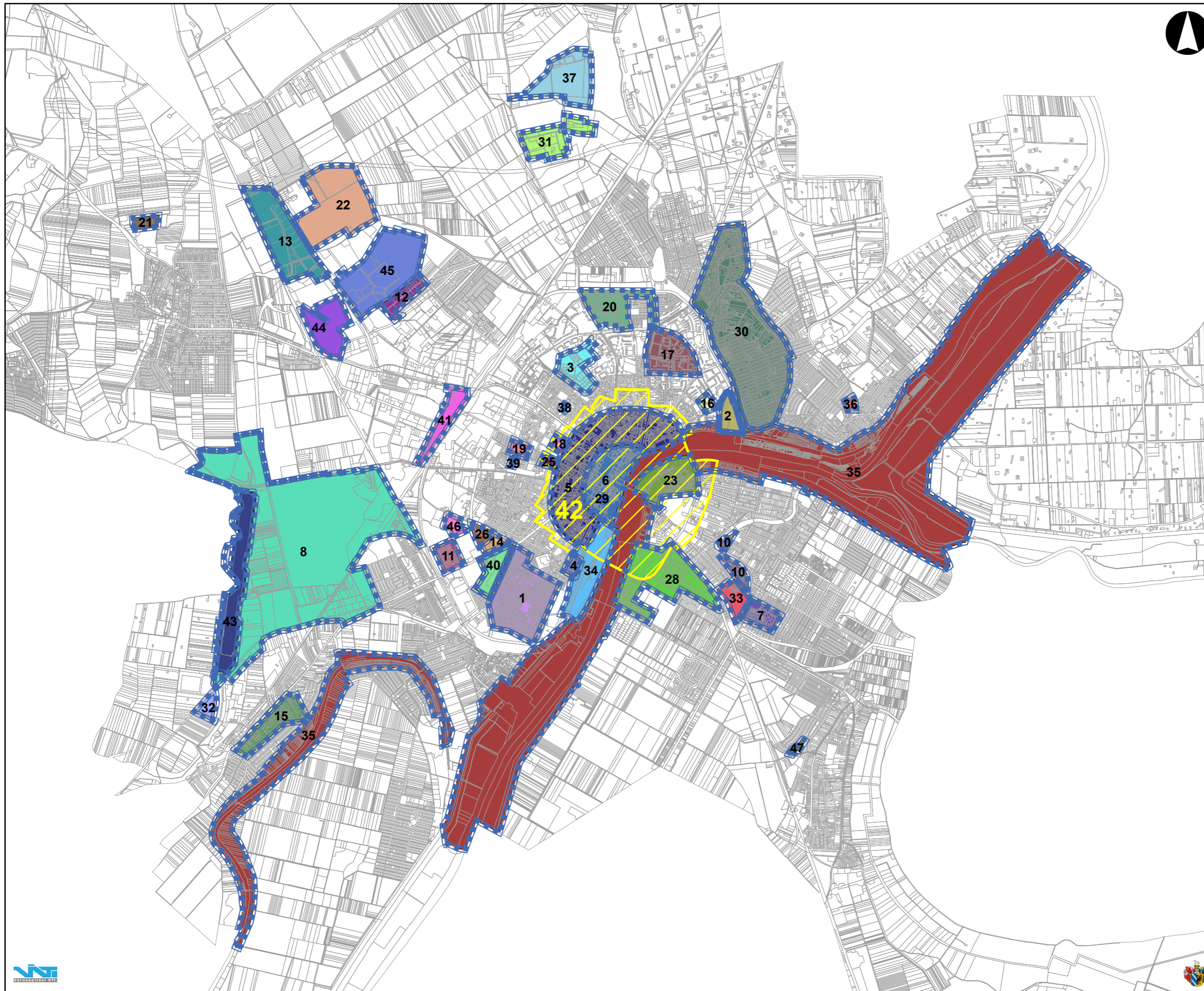


A Szeged Megyei Jogú Város Építési Szabályzatáról szóló 19/2015. (V. 14.) önkormányzati rendelet „Területhez kötött sajátos előírások” megnevezésű 3. melléklete helyébe a következő tervlap lép:



ÉPÍTÉSI SZABÁLYZATA

Területhez kötött sajátos előírások lehatárolása

