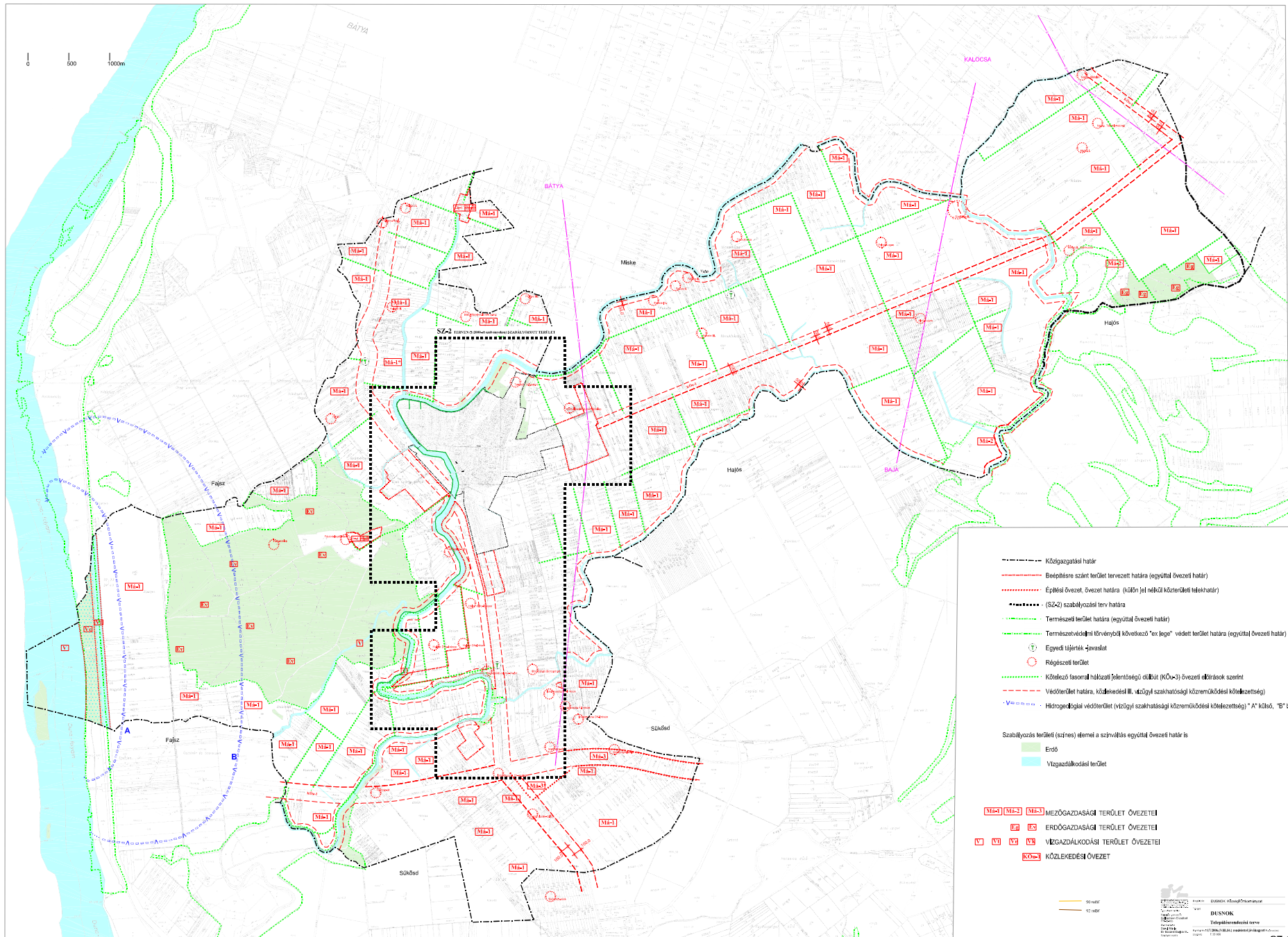




DUSNOK településrendezési terve

Igazgatási terület szabályozás m=1:15000



- Közigazgatási határ
- Beépítésre szánt terület tervezett határa (együttel övezeti határ)
- Építési övezet, övezet határa (külön jel nélkül köztérületi feltehetően)
- (SZ-2) szabályozási terv határa
- Természeti terület határa (együttel övezeti határ)
- Természeti védeletről környezetből következő "ex lege" védett terület határa (együttel övezeti határ)
- ⊕ Egyedi tájterület-javaslat
- ⊙ Régészeti terület
- Kötelező faszorral hálózati jelentőségű út/út (KÖ+3) övezeti előírások szerinti
- Védterület határa, kötelező III. víznyel szakhatósági közreműködési kötelezettség
- Hidrogéniál védőterület (vízgyűjtő szakhatósági közreműködési kötelezettség) "A" külső, "B" belső

Szabályozás területi (színes) elemek a színjelölés együttes övezeti határ is
 Erdő
 Vízgazdálkodási terület

- MEZŐGAZDASÁGI TERÜLET ÖVEZETEI
- ERDŐGAZDASÁGI TERÜLET ÖVEZETEI
- VÍZGAZDÁLKODÁSI TERÜLET ÖVEZETEI
- KÖZLEKEDÉSI ÖVEZET

DUSNOK
 Településrendezési terv
 Igazgatási terület szabályozás
 m=1:15000
 2024. évi
 SZ-1