

### Övezet jele

Területfelhasználás (KÖ Közlekedési és közműelhelyezési terület, KP közpark, KP-V védőzöld)

**KÖ-1** — övezeti azonosító (1 országos mellékút, 2 lakóút, 4 vasút)

### Építési övezet jele

Területfelhasználás (KL kisvárosias lakóterület, FL falusias lakóterület, TV településközpont vegyes terület, KG kereskedelmi szolgáltató terület, Spk: különleges terület-sportterület)

Építési övezeti azonosító jel

Szinterületi sűrűség

Beépítési mód (SZ szabadonálló, Z zárt sorú, O oldalhatáron álló, K kialakult helyzet)

beépítettség max %

FL-1/0,5	SZ-Z-O-K	40
	4,5	500

min telekterület (m<sup>2</sup>)

Max építménymagasság (m)

Az alaptérkép Helvécia Kecskeméti Körzeti Földhivatalban vezetett 1:2 000 méretarányú belterületi és volt zártkerti nyilvántartási térképszelvényeinek másolata, külterület 1:4000 méretarányú nyilvántartási térképszelvények nagytársa

**ÉPÍTÉSZMŰHELY Kft** HELVÉCIA Községi Önkormányzat 2001.  
Mebízó Dátum

Kecskemét  
Petőfi Sándor u. 9. V. 99.  
Tel./Fax.: 76-482-916

**HELVÉCIA Településrendezési Terve**  
**KÖZPONTI BELTERÜLET SZABÁLYOZÁSA**

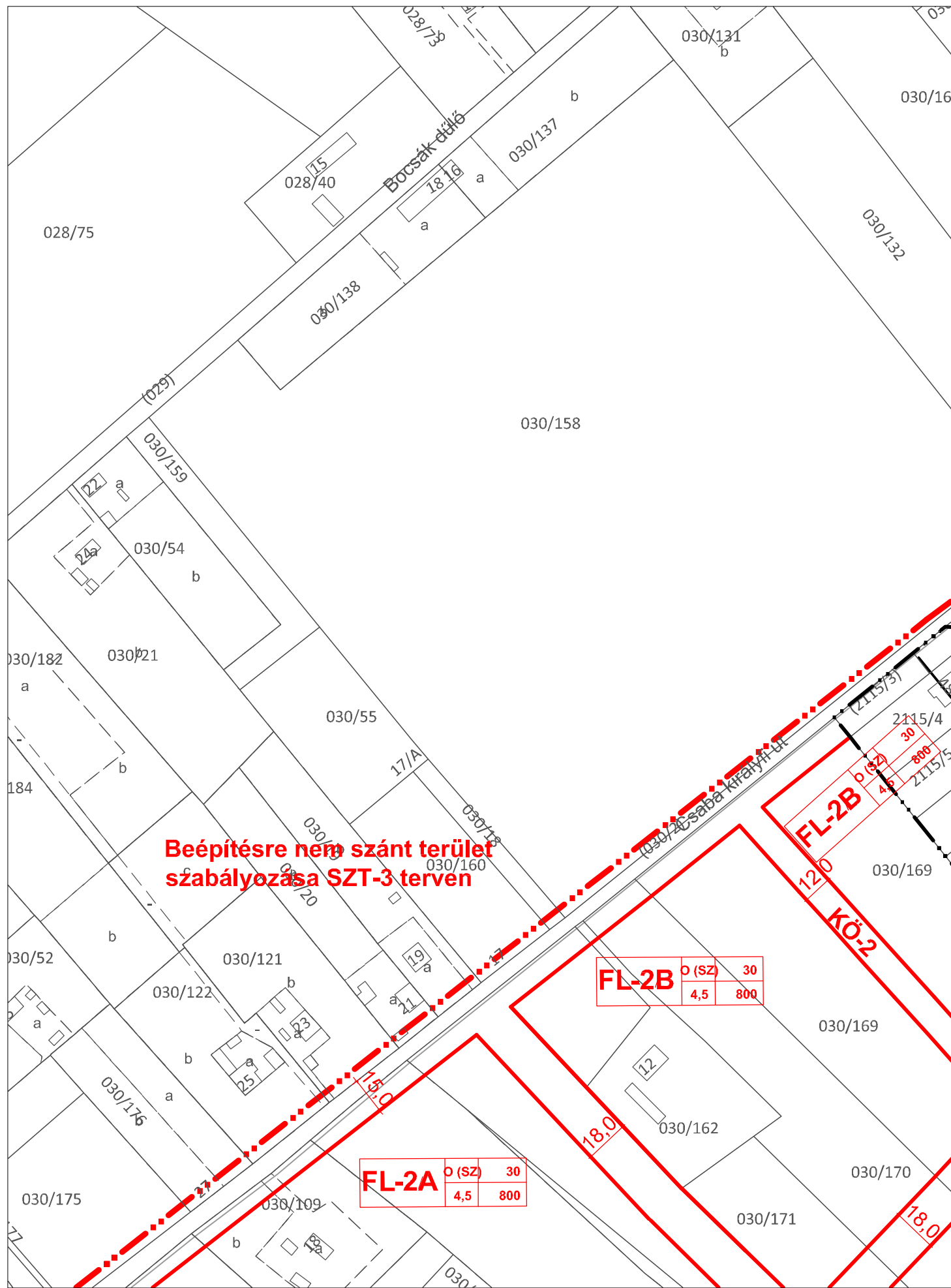
Tárgy

Tervező: *Szilberhorn Erzsébet*  
Ügyvezető: Vas Tibor

6/2002.(IV.2.) rendelettel jóváhagyott

Munkarész 1:2000 Lépték

**SZT-1**  
Terv száma



**Beépítésre nem szánt terület szabályozása SZT-3 terven**

<b>FL-2A</b>	o (SZ)	30
	4,5	800

<b>FL-2B</b>	o (SZ)	30
	4,5	800

**SZT-1**  
1. szelvény

4

2



# SZT-1 szabályozási terv

2. szelvényének pótlapja

m=1:1 000

## SZABÁLYOZÁSI ELEMÉK

- ■ ■ ■ Szabályozási terv határa
- Szabályozási vonal (külön jel nélkül a közterületi telekhatár)
- ..... Építési övezeti határ, ha nem szabályozási vonal
- ← E → Elektromos védőterület határa
- — — — — Beültetési kötelezettség határa (a méretezett telekhatártól számítva)

## ÉPÍTÉSI ÖVEZETEK AZONOSÍTÓ JELE

Területfelhasználási mód ( <b>FL</b> falusias lakóterület)	
Övezeti azonosító	
Beépítési mód ( <b>O</b> oldalhatáron álló)	
<b>FL-1*</b>	<b>O</b> 30
	6,0 480
	Beépítettség mértéke (max %)
	Telek területe min (m <sup>2</sup> )
	Építménymagasság max (m)

**KG-1** Kereskedelmi szolgáltató terület

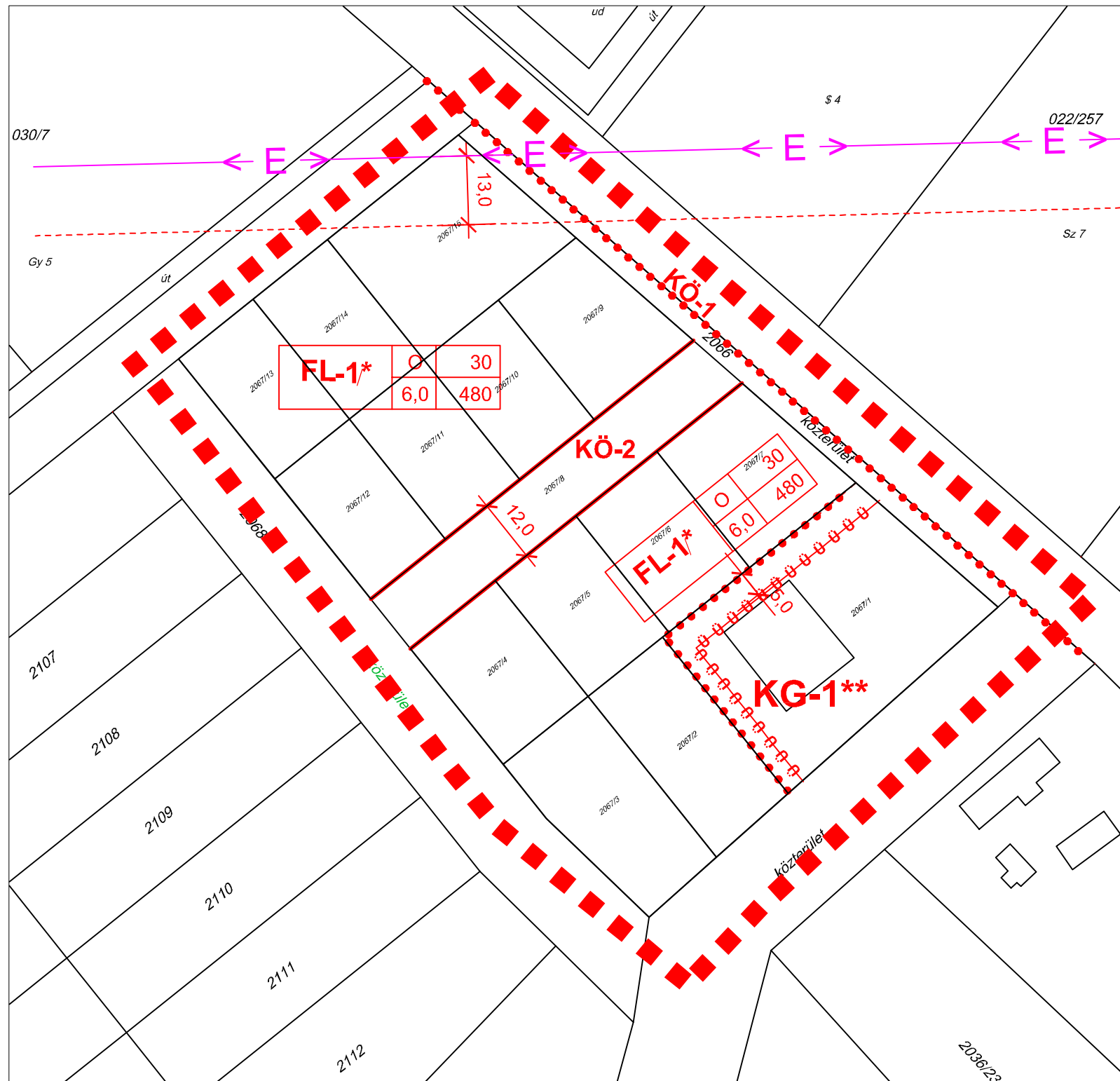
## ÖVEZETEK AZONOSÍTÓ JELEI

**KÖ-1** Országos főutak és mellékutak övezete

**KÖ-2** Gyűjtő-, és lakóút övezet

## IRÁNYADÓ ELEM

----- Tervezett telekhatár



Az alaptérkép állami alapadatok felhasználásával - a Közzétett Földhivatalban vezetett 1:2000 méretarányú belföldi nyilvántartási térképszelvények másolásával készült.

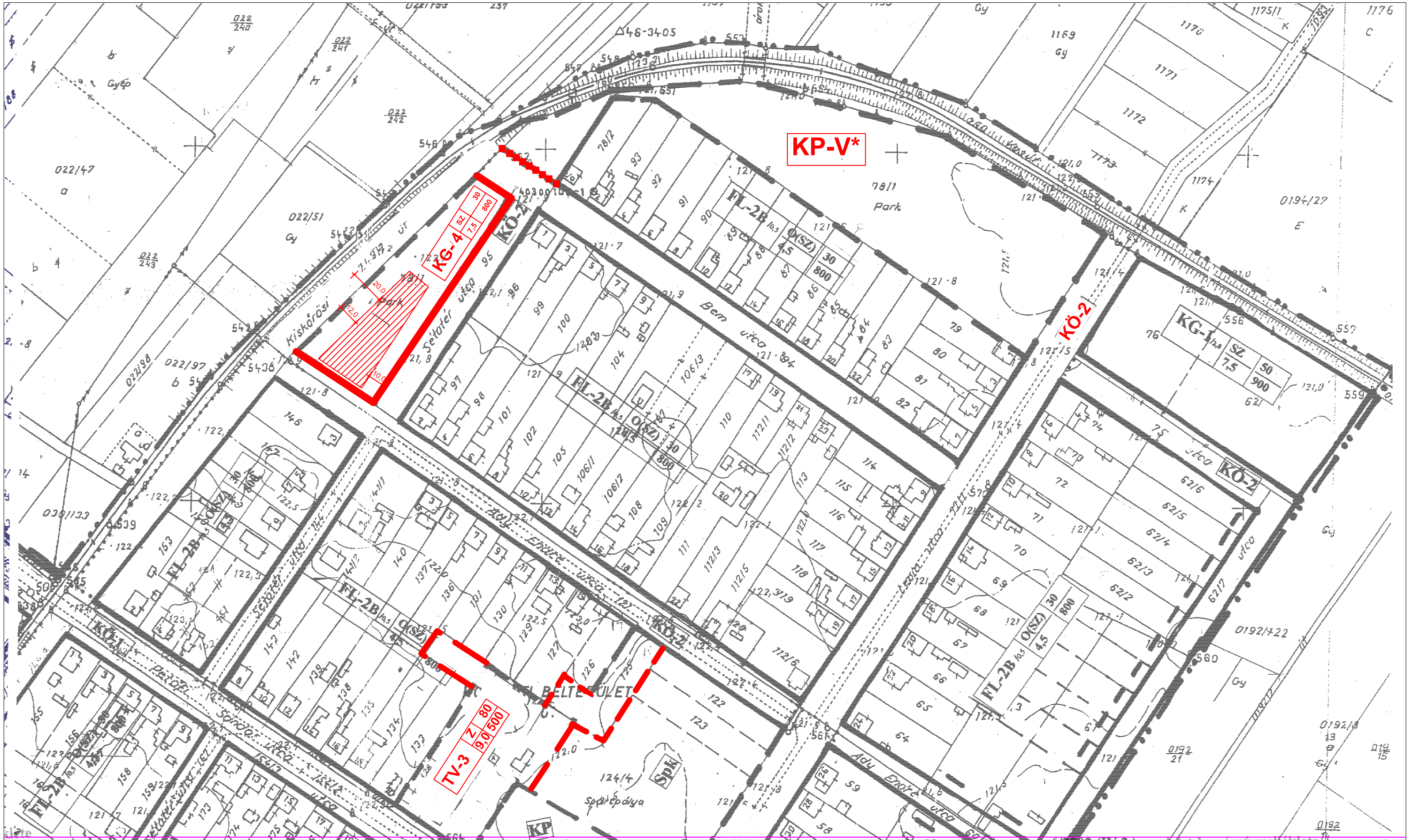
Építésműhely KFT. Kecskeméti, Wesselényi u.1. Telefon, fax: 76/482-916 Email: epltmuh@koinline.hu Ögyvezető: Vas Tibor Felelős tervező: Szilberhorn Erzsébet TT1-03-105 Munkatárs: Dr Bottáné Darida Mária	Megbízó: Helvécia Községi Önkormányzat Tárgy: <b>HELVÉCIA</b> Településrendezési terve Munkarész: 6/2002.(IV.2.) rendelet 1.melléklete Rajzszám: Lépték: 1:1000 Munkaszám: Dátum: 2025.
---	--

**SZT-1kieg**



építési hely

2. szelvény



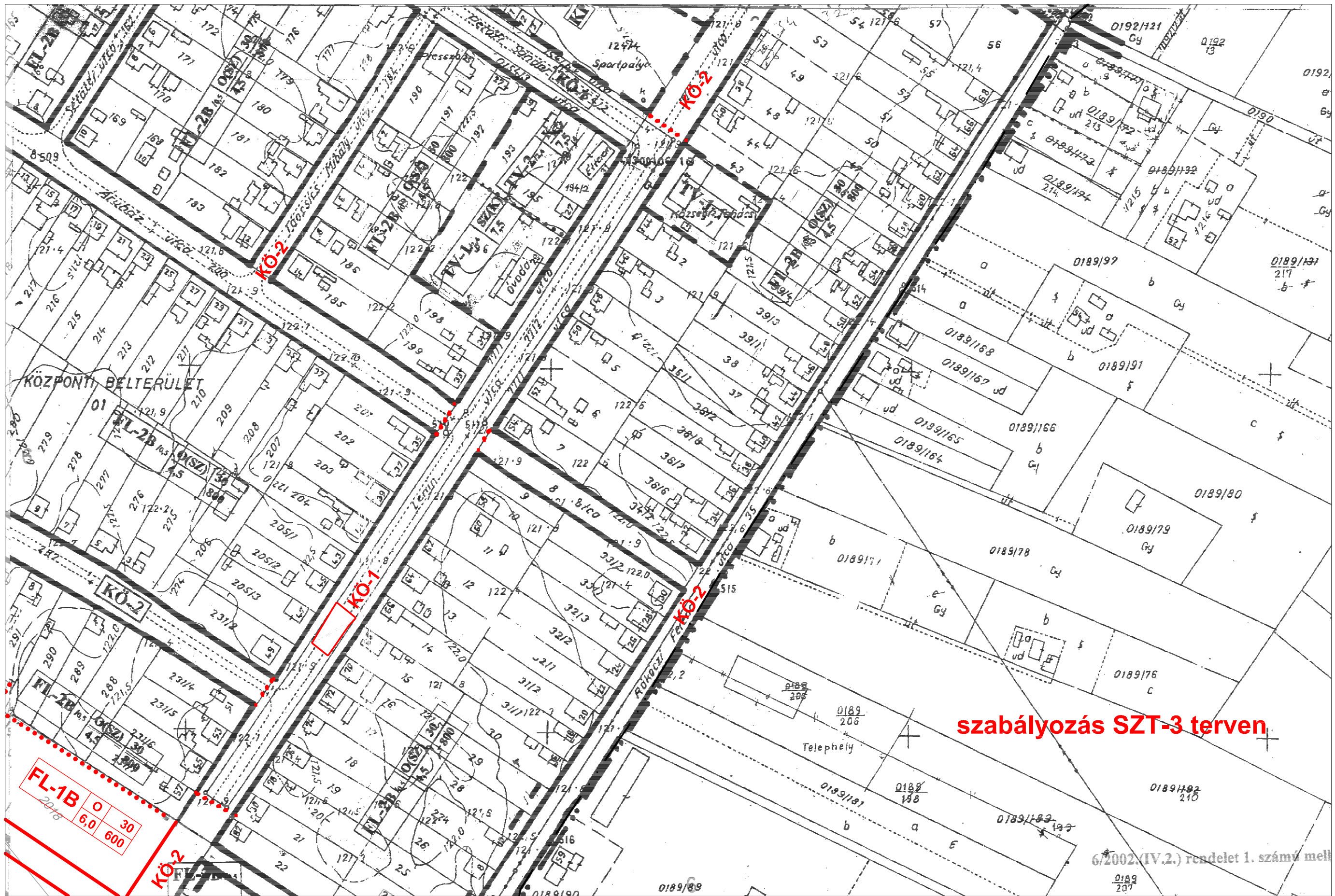
6. szelvény

SZT-1

3. szelvény







5

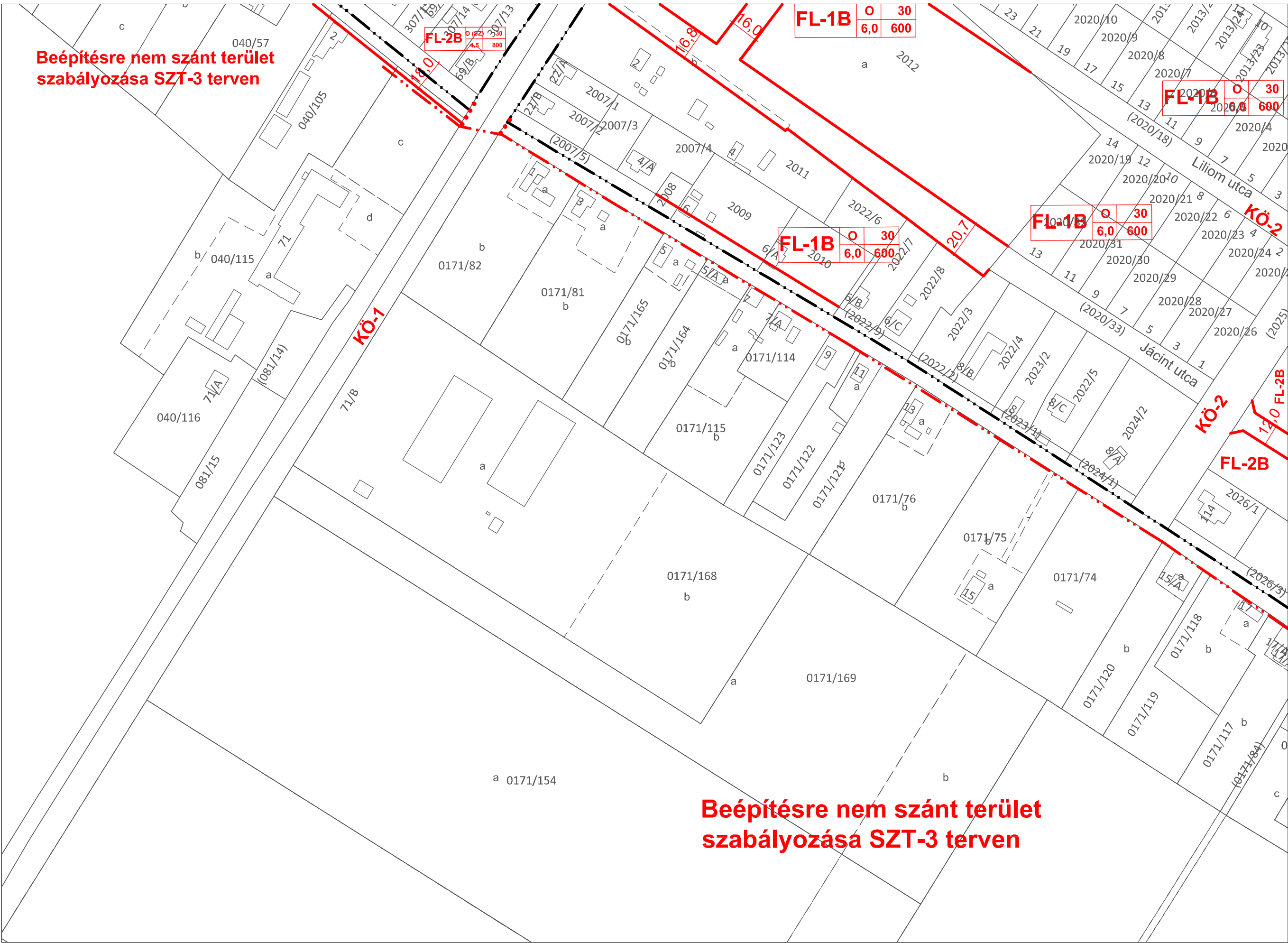
szabályozás SZT-3 terven

6/2002.(IV.2.) rendelet 1. számú melléklet

SZT-1  
6. szelvény

5

Beépítésre nem szánt terület szabályozása SZT-3 terven



Beépítésre nem szánt terület szabályozása SZT-3 terven

8

SZT-1  
7. szelvény

