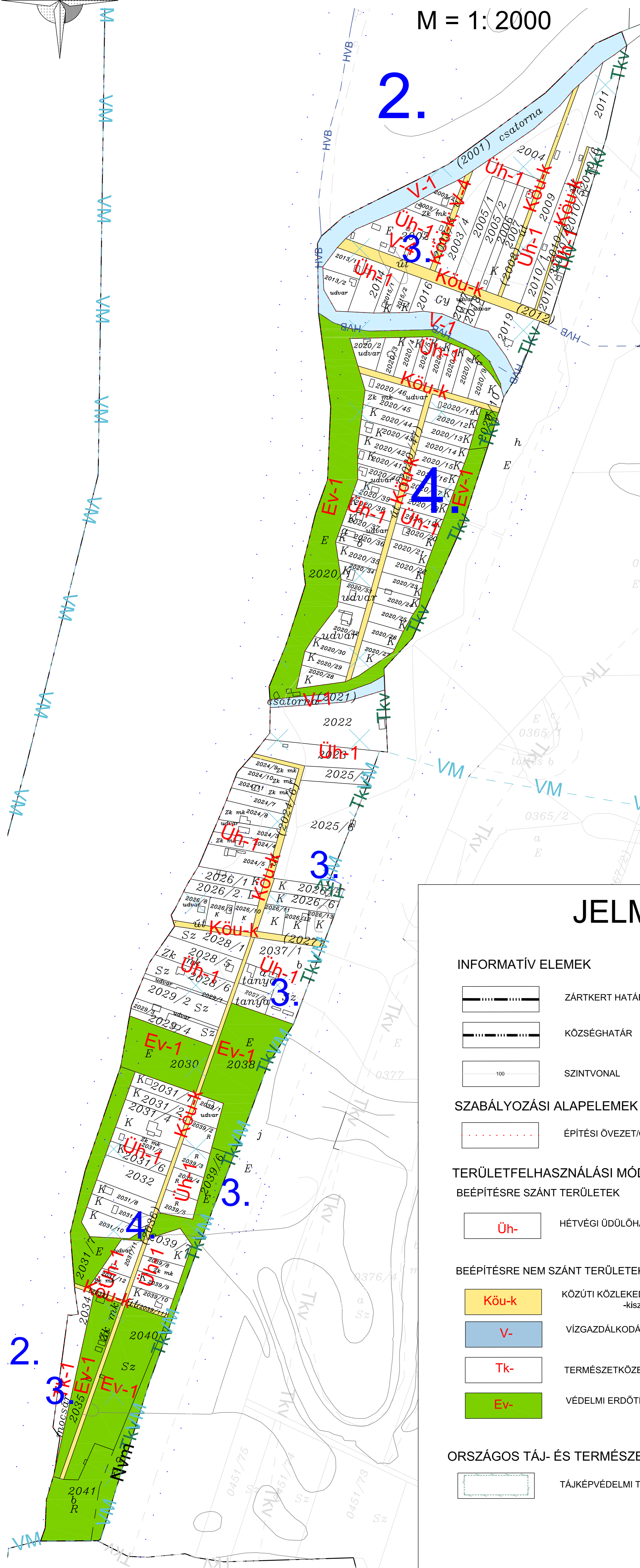
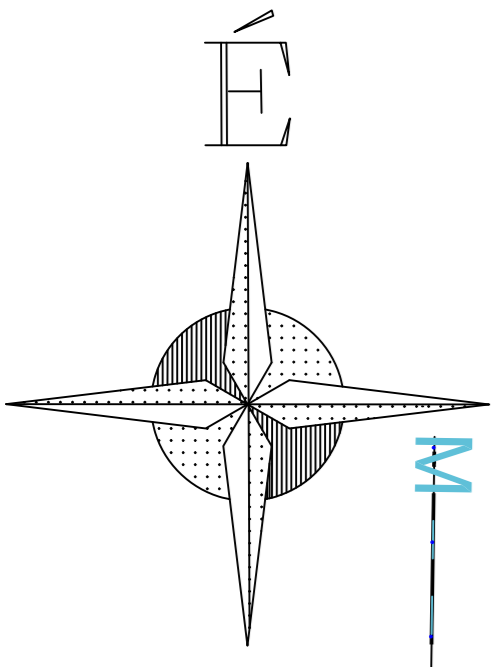


# SÜKÖSD NAGYKÖZSÉG TELEPÜLÉSRENDEZÉSI TERVE - DUNA-PARTI ÜDÜLŐTERÜLET SZABÁLYOZÁSI TERVE -

M = 1:2000



## JELMAGYARÁZAT

### INFORMATÍV ELEMÉK

- ZÁRTKERT HATÁR
- KÖZSÉGHATÁR
- SZINTVONAL

### SZABÁLYOZÁSI ALAPELEMEK

- ÉPÍTÉSI ÖVEZET/ÖVEZET HATÁR

### TERÜLETFELHASZNÁLÁSI MÓDOK

#### BEÉPÍTÉSRE SZÁNT TERÜLETEK

- Üh- HÉTVEGI ÜDÜLŐHÁZAS TERÜLET

#### BEÉPÍTÉSRE NEM SZÁNT TERÜLETEK

- Köu-k KÖZÜTI KÖZLEKEDÉSI TERÜLET  
-kiszolgáló utak
- V- VÍZGAZDÁLKODÁSI TERÜLET
- Tk- TERMÉSZETKÖZELI TERÜLET
- Ev- VÉDELMI ERDŐTERÜLET

### ORSZÁGOS TÁJ- ÉS TERMÉSZETVÉDELEM

- TÁJKÉPVÉDELMI TERÜLET

### KORLÁTOZÁSOK ÉS VÉDELEM

- BELVÍZZEL VESZÉLYEZTETETT TERÜLET

- NAGYVÍZI MEDER ÖVEZETE

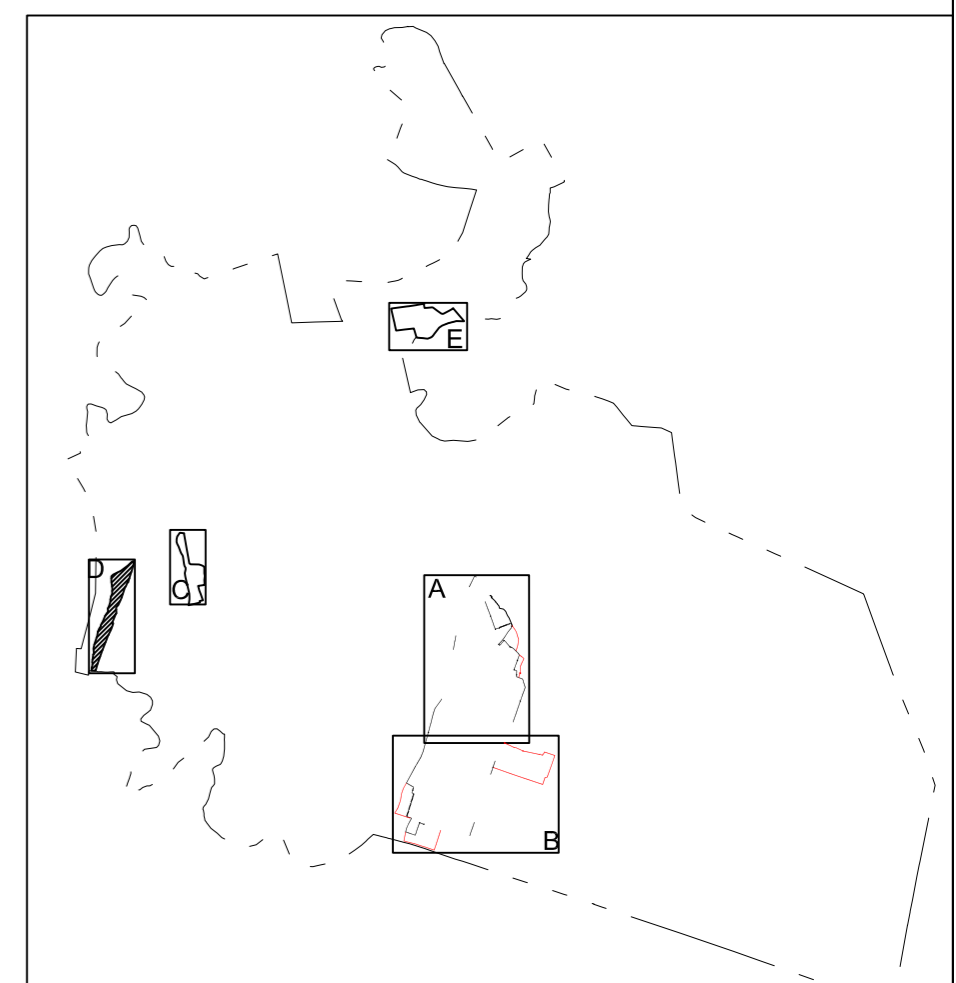
- VÍZMINŐSÉG-VÉDELMI TERÜLET

### VÉDŐTERÜLETEK, VÉDŐTÁVOLSÁGOK, VÉDŐSÁVOK

- VÍZBÁZIS HIDROGEOLOGIA  
"B" VÉDŐÖVEZET

### EGYÉB RAJZI ELEM

- NAGYVÍZI MEDER TERÜLETÉN BELÜL  
LÉVŐ LEFOLYÁSI ÖVEZET HATÁRA
- 4. NAGYVÍZI MEDER TERÜLETÉN BELÜL  
LÉVŐ LEFOLYÁSI ÖVEZET JELE



		<b>Meridián Mérnöki Iroda Kft</b> 7100 Szekszárd, Ybl Miklós út 3. Telefon/Fax: 74/419-283 E-mail: meridian@terrasoft.hu	Rajzszám: <b>Sz-2/D</b> DWG-No.: Munkaszám: 5535/2021. Jobb-No.:
Település: <b>SÜKÖSD</b> Terv megnevezése: <b>DUNA-PARTI ÜDÜLŐTERÜLET SZABÁLYOZÁSI TERVE</b>	Önkorm. rendelet száma: Lépők: <b>M=1:2 000</b> Megnevezés: <b>Balti</b> Tervező: <b>Szente Károly</b>	Kelt: <b>2023</b> Dátum: Lépők: <b>M=1:2 000</b> Megnevezés: <b>Balti</b> Tervező: <b>Szente Károly</b>	Készítette: <b>Prókos Hedvig</b> Munkálta: <b>Müller Fanni</b> Készült az élelmi alapadatok felhasználásával.