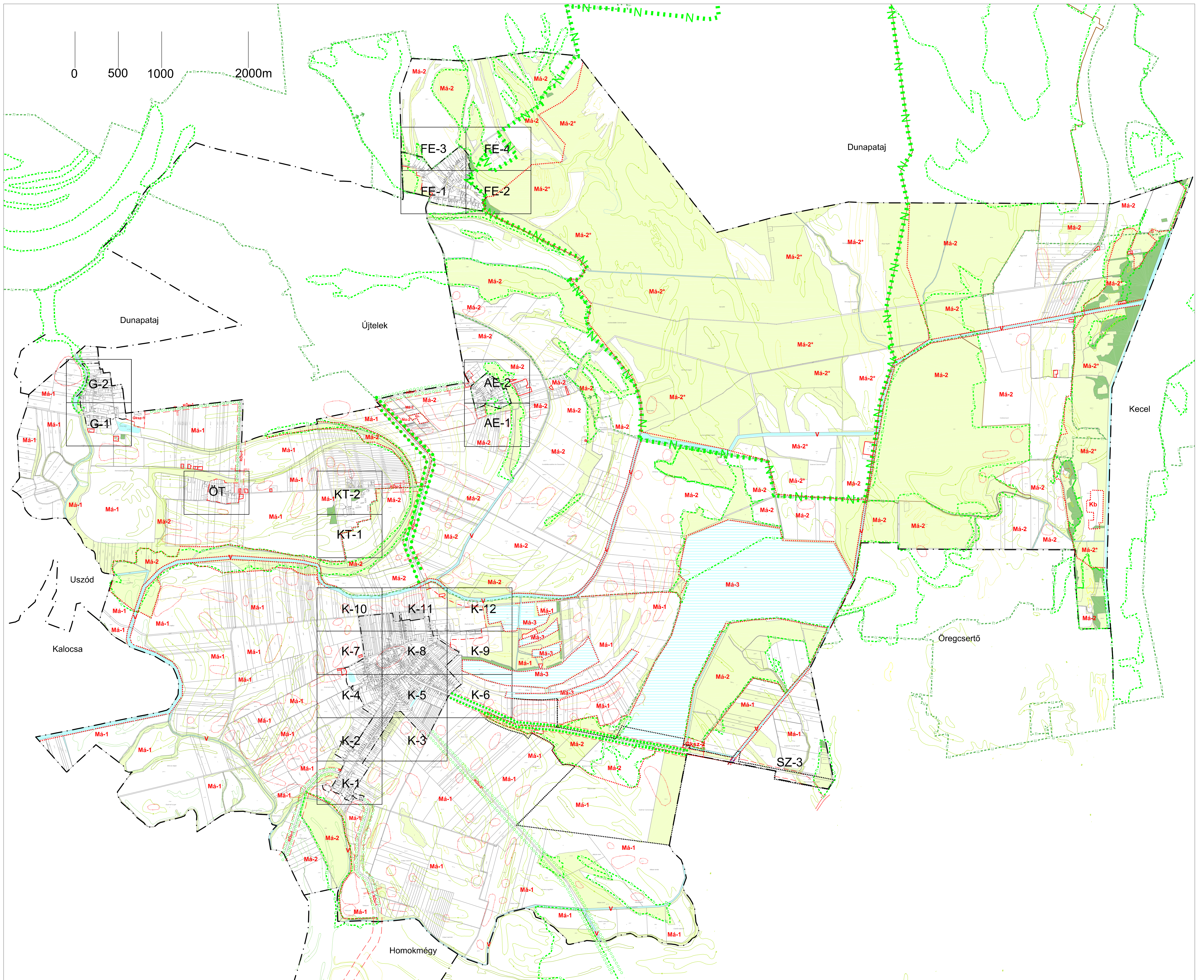


# SZAKMÁR IGAZGATÁSI TERÜLET szabályozása

0 500 1000 2000m



<b>ALAPTÉRKÉPI JELEK</b>	<b>FELÜLTETTEL JELÖLT SZABÁLYOZÁSI ELEMÉK</b>	<b>ÉRTÉKVÉDELMI SZABÁLYOZÁSI ELEMÉK</b>	<b>ÉPÍTÉSI ÖVEZETEK AZONOSÍTÓ JELEI</b>	<b>ÖVEZETEK AZONOSÍTÓ JELEI</b>	<b>4/2021. (III.19.) önkormányzati rendelet átvezetve. Hatályba lép: 2021. március 20.</b>
<ul style="list-style-type: none"> <li>--- Igazgatási terület határa</li> <li>■ Gyep, rét, nádas, mocsár</li> <li>▬ Tanyaudvár</li> </ul>	<ul style="list-style-type: none"> <li>■ Vizgádkodási terület</li> <li>■ Erdőterületi övezet</li> <li>--- Má-3 övezet</li> </ul> <b>VONALAS SZABÁLYOZÁSI ELEMÉK</b> <b>K-1</b> SZ-2 tervén szabályozott terület határa és 1:2000 méretarányú szelvényezés <ul style="list-style-type: none"> <li>--- Övezeti határ, külön jel nélkül közterületi telekhatár</li> </ul>	<ul style="list-style-type: none"> <li>○ Régészeti lelőhely</li> <li>--- NATURA 2000. terület határa (élőhely ill. madárvédelmi terület)</li> <li>--- Természeti terület határa</li> <li>--- Ex lege védett láp határa</li> <li>--- KNP (Miklajpuszta) határa</li> <li>● Kiegészítendő út menti fasor</li> <li>○ Telepítendő út menti fasor</li> </ul>	<ul style="list-style-type: none"> <li><b>Gksz-1, Gksz-2</b> Kereskedelmi szolgáltató gazdasági terület építési övezetei</li> <li><b>Km, Km*, Km**</b> Különleges terület építési övezetei</li> </ul>	<ul style="list-style-type: none"> <li><b>Má-1, Má-2, Má-2*, Má-3</b> Mezőgazdasági terület övezetei</li> <li><b>Kh Kb</b> Különleges terület övezetei</li> </ul>	<ul style="list-style-type: none"> <li>90 mBf</li> <li>91 mBf</li> <li>92 mBf</li> <li>93 mBf</li> <li>95 mBf</li> </ul>

4/2021. (III.19.) önkormányzati rendelet átvezetve. Hatályba lép: 2021. március 20.

4/2021. (III.19.) önkormányzati rendelet 4.§(1) bekezdés a) és d) átvezetve. Hatályba lép: 2021. március 20.

**SZAKMÁR**  
 Településrendezési terve  
 Szakmár Községi Önkormányzat  
 2021. március 20.  
 1:10000  
 08/2059  
**SZ-1**