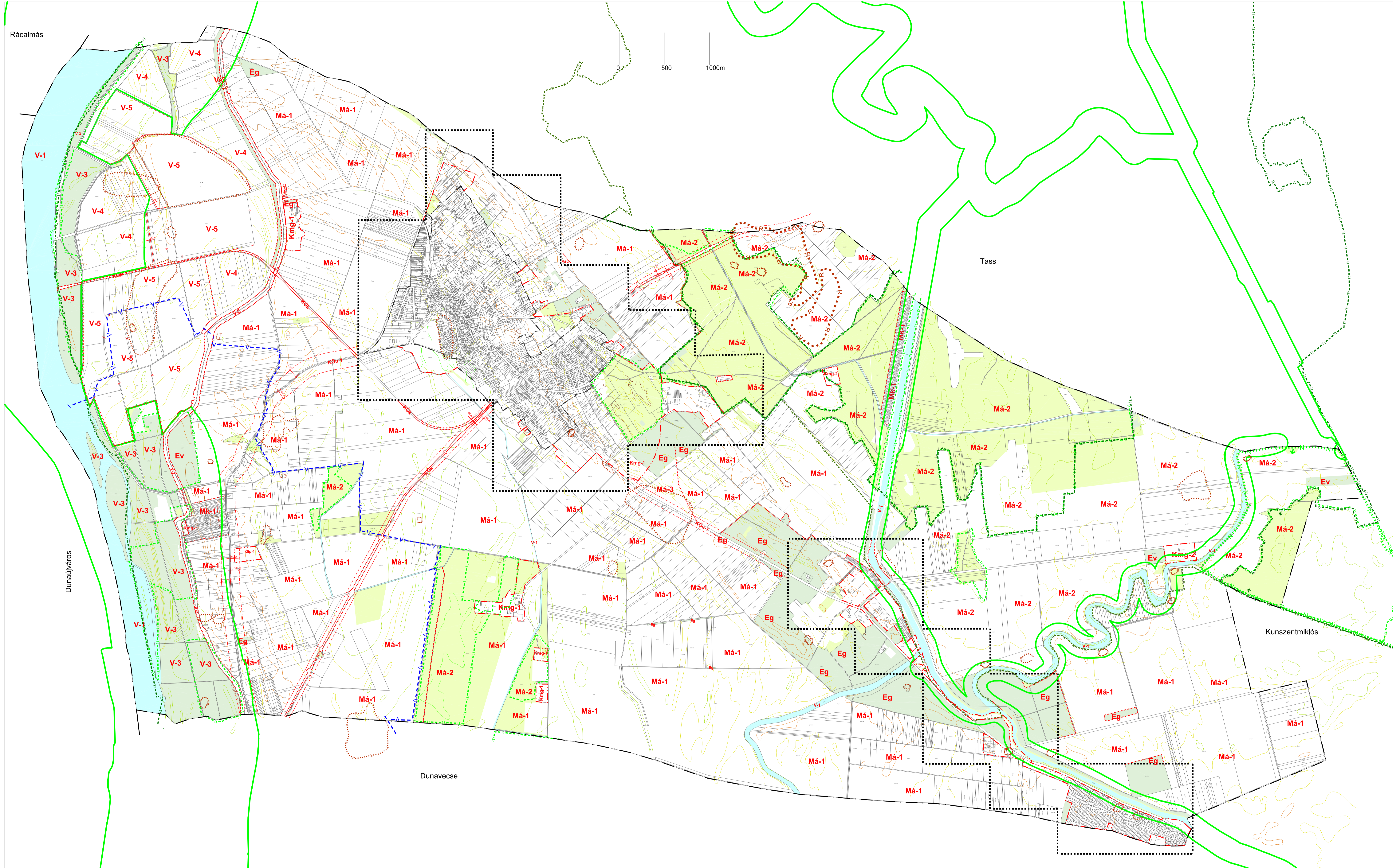


# SZALKSZENTMÁRTON Településrendezési terve Igazgatási terület szabályozási terve m=1:16 000



### VONALAS SZABÁLYOZÁSI ELEMÉK

- ..... Külön (1:2000ma.-ban SZ-2 és SZ-3 terven) szabályozott terület határa
- Beépítésre szánt terület (együttal övezeti határ)
- Közlekedési védőterület határa
- Régészeti lelőhely
- - - Távtlati vízbázis védőterületének határa
- Övezeti határvonal, külön jel nélkül a közterületi telekhatár
- Bányászattal érintett terület határa
- Megszüntetett jel

### ÖVEZETEK

- Má-2** **Má-1** Általános mezőgazdasági területi övezetek
- Mk-2** **Mk-1** Kertész mezőgazdasági területi övezetek
- V-1** **V-2** **V-3** **V-4** **V-5** **V-6** Vízgazdálkodási terület övezetei
- Eg** **Ev** Erdőterületi övezetek
- Kök** **KÖu-1** Közlekedési területi övezetek

### TERMÉSZETVÉDELMI HATÁRVONALAK

- NATURA 2000 terület határa (mezőgazdasági területen egyúttal (Má-2) övezeti határvonal is egyben)
- Ökológiai hálózat -folytonos folyosó (új beépítésre szánt terület nem jelölhető ki)
- Természeti terület egyúttal ökológiai hálózat puffertérület, ökológiai hálózat megszakított folyosó (mezőgazdasági területen (Má-2) övezeti határvonal is egyben)
- Kiskunsági Nemzeti Park tervezett határa (mezőgazdasági területen (Má-2) övezeti határvonal is egyben)

### ALAPTÉRKEPI JELEK

- Közigazgatási határ
- Belterület határ (együttal övezeti határvonal is)
- Legelő, rét, gyepek, nádas, mocsár művelési ágú terület

### ÉPÍTÉSI ÖVEZETEK

- Gip-1** Ipari terület építési övezete
- Kmg-1** **Kmg-2** Különleges mezőgazdasági üzemi terület építési övezetei

### FELÜLETTEL (SZÍNNEL JELÖLT) ÖVEZETEK

- Erdőterület (Hullámtérben és beépítésre szánt területen alaptérképi jel)
- Vízgazdálkodási terület (V-1) övezete

Kiskunsági Nemzeti Park  
 Igazgatóság  
 2381 Szalkszentmárton, Rákóczi u. 1. sz. melléklet  
 Tel: 06-76/520-000  
 Fax: 06-76/520-006  
 E-mail: info@knp.hu  
 Szalkszentmárton  
 Településrendezési terve  
 SZ-1