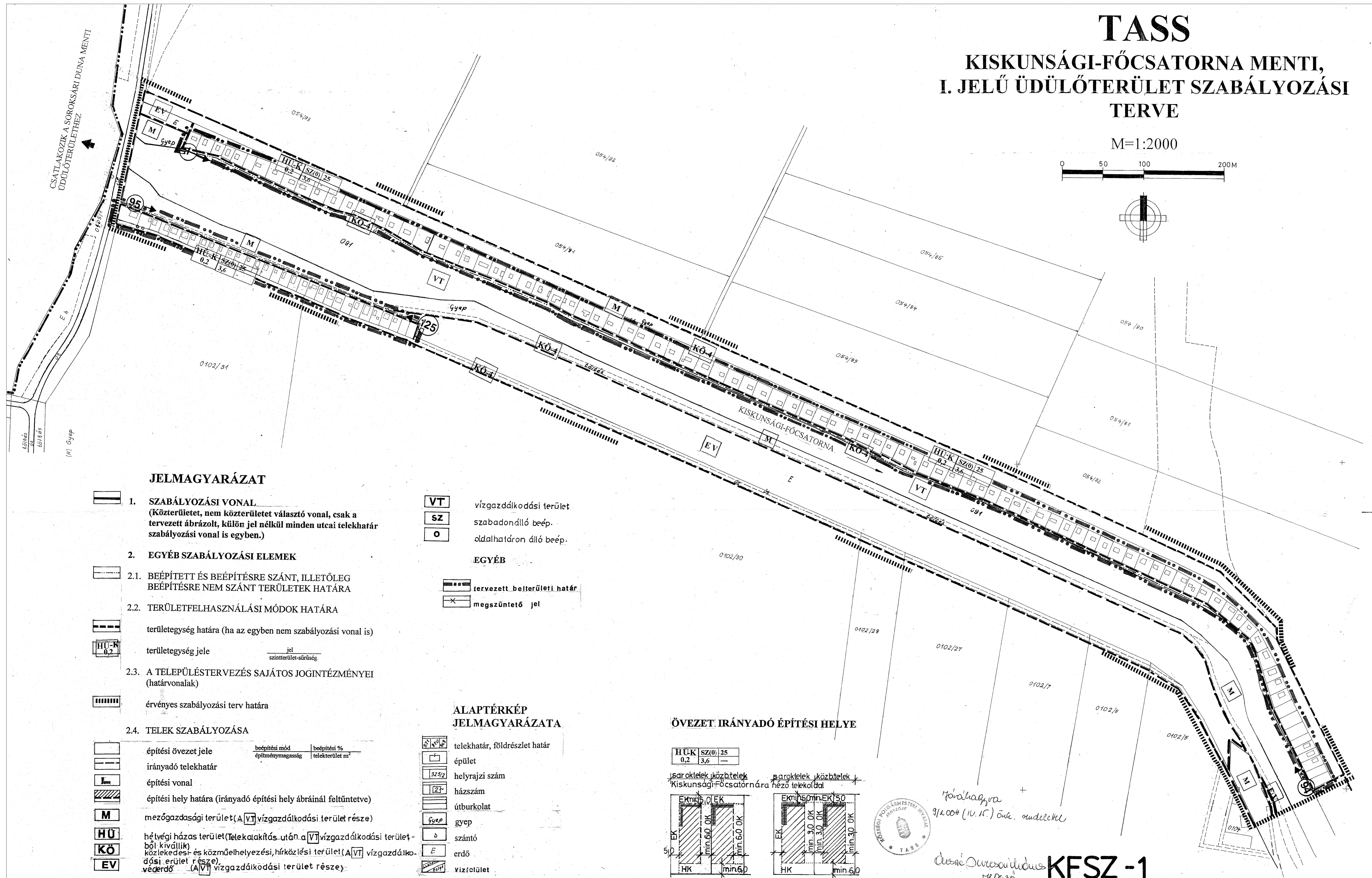
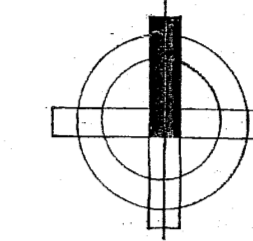
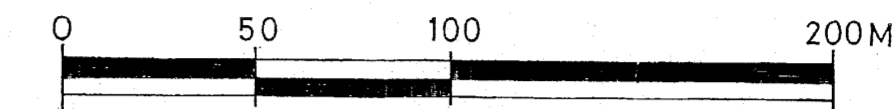


# TASS

## KISKUNSAGI-FŐCSATORNA MENTI, I. JELŰ ÜDÜLŐTERÜLET SZABÁLYOZÁSI TERVE

M=1:2000



### JELMAGYARÁZAT

- SZABÁLYOZÁSI VONAL**  
(Kösterületet, nem kösterületet választó vonal, csak a tervezett ábrázolt, külön jel nélkül minden utcai telekhatár szabályozási vonal is egyben.)
- EGYÉB SZABÁLYOZÁSI ELEMÉK**
  - BEÉPÍTETT ÉS BEÉPÍTÉSRE SZÁNT, ILLETŐLEG BEÉPÍTÉSRE NEM SZÁNT TERÜLETEK HATÁRA
  - TERÜLETFELHASZNÁLÁSI MÓDOK HATÁRA
- A TELEPÜLÉSTERVEZÉS SAJÁTOS JOGINTÉZMÉNYEI** (határvonalak)

- VT** vízgazdálkodási terület
- SZ** szabadonálló beép.
- O** oldalhatáron álló beép.

### EGYÉB

- tervezett belterületi határ
- megszüntetendő jel

- TELEK SZABÁLYOZÁSA**

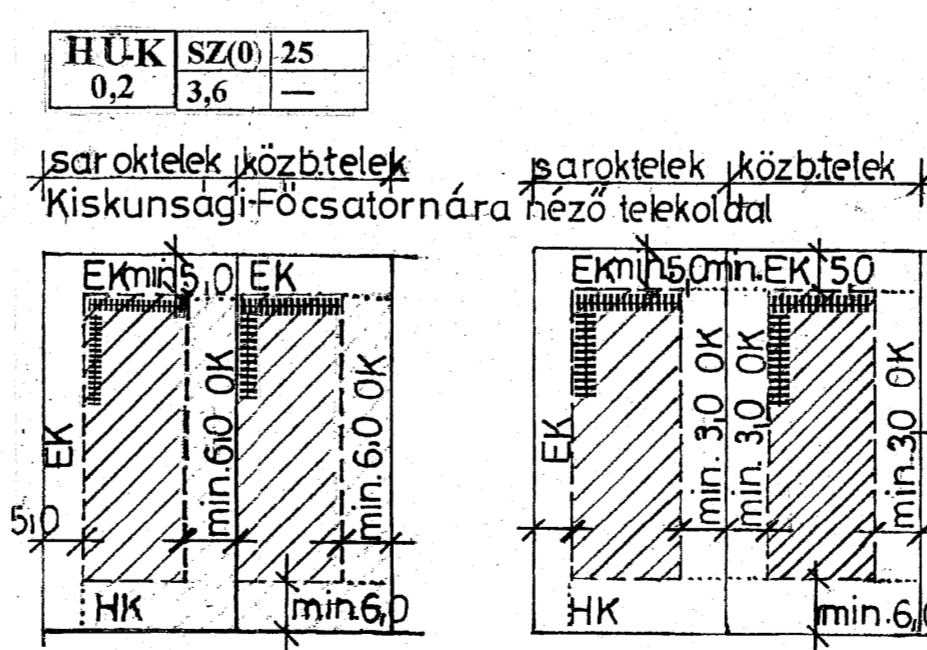
építési övezet jele	beépítési mód	beépítési %
HU-K 0,2	építménymagasság	telekterület m <sup>2</sup>

  - irányadó telekhatár
  - építési vonal
  - építési hely határa (irányadó építési hely ábráinál feltüntetve)
  - mezőgazdasági terület (A VT vízgazdálkodási terület része)
  - hétvégi házas terület (Telekalkitítás után a VT vízgazdálkodási területből kivülük)
  - közlekedési- és közműelhelyezési, hírközlési terület (A VT vízgazdálkodási terület része)
  - védőerdő (A VT vízgazdálkodási terület része)

### ALAPTÉRKÉP JELMAGYARÁZATA

- telekhatár, földrészlet határ
- épület
- helyrajzi szám
- házsám
- útburkolat
- gyep
- szántó
- erdő
- Vízterület

### ÖVEZET IRÁNYADÓ ÉPÍTÉSI HELYE



1/2004. (IV. 15.) önk. rendelettel

Dr. Kovács László  
jegyző

## KFSZ-1

AZ ALAPTÉRKÉP AGEO PLUSZ KFT. 222 44/94. SZ. TELEKALAKITÁSI TERVE ALAPJÁN KÉSZÜLT HELYSZÍNI KIEGÉSZÍTÉSSEL.

A SZABÁLYOZÁSI TERV CSAK A HELYI ÉPÍTÉSI SZABÁLYZATTAL EGYÜTT ÉRVÉNYES!

Megbízó: TASS KÖZSÉG ÖNKORMÁNYZATA	Törzsszám: TEL-15
A munka megnevezése: TASS KÖZSÉG TELEPÜLÉSTERVEZÉSI TERVE	Rajzszám: <b>KFSZ-1</b>
A munkarész megnevezése: KISKUNSAGI-FŐCSATORNA MENTI, I. JELŰ ÜDÜLŐTERÜLET SZAB. TERVE	Lépték: M=1:2000
Tervező: Markolt László	Dátum: 2004. 05.