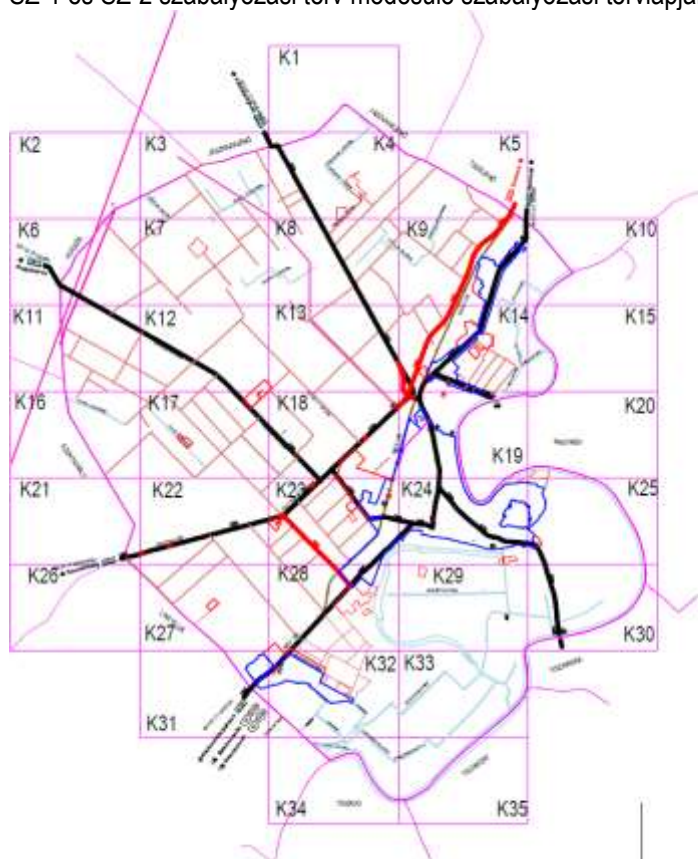


2. melléklet a 7/2017. (IV.27.) önkormányzati rendelethez
SZ-1 és SZ-2 szabályozási terv módosuló szabályozási tervlapjai:



A 314/2012. (XII. 8.) Korm. rendelet 36. §. szerinti teljes eljárás,
40. § szerinti végző szakmai véleményezői szakasz
"2016. évi közlekedési felülvizsgálat"
A módosítást készítette: Radányi Sándor Klára ev. 2017. március



Jelölvegye Tiszakécske Város Önkormányzat Napirendi osztálya
82014, IV. 28.) száma: me-004/2017. március 2016. 06.31.40.

Tiszakécske, 2016. április 28.

Gombosi dr. Lipa Klaudia
polgármester

Az alapterkép az élelmi alapvető felhasználatával, helyszíni felméréssel készült.
NKP Hozzájárulási száma: NKP 10431-0300

REDEI ÉS TÁRSA MÉRŐNYŐ IRODA BT. 6000 KECSKEMÉT, MÉCSES U. 40.		
Tel: 70-488-442 e-mail: redei@redemiroda.hu		
TISZAKÉCSKE VÁROS TELEPÜLÉSRENDEZÉSI TERVE	SZ-1	
megnevezés: Tiszakécske Város Önkormányzata, Tiszakécske Köfű u. 2.	szám: 1/2017 2016.09.28. sz.ú. határozat	
KÖZIGAZGATÁSI TERÜLET SZABÁLYOZÁSI TERVE		
terület neve: SZ-1	terület kódja: 0301	terület típusa: közterület
terület kódja: 0301	terület kódja: 0301	terület típusa: közterület
terület kódja: 0301	terület kódja: 0301	terület típusa: közterület

SZABÁLYOZÁSI ALAPELEMEK (kötelező elemek):

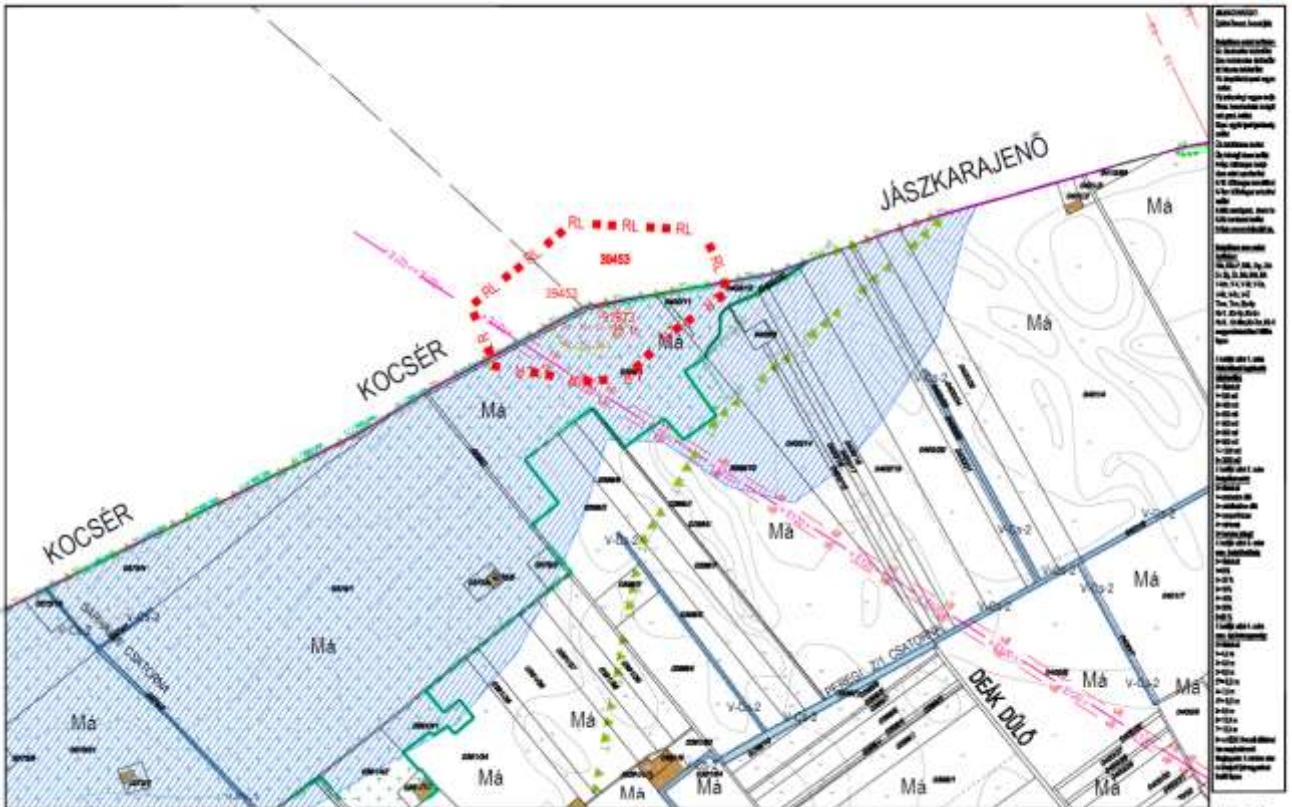
- SZABÁLYOZÁSI VOMAL
- SZABÁLYOZÁSI SZÉLESSÉG
- ÉPÍTÉSI ÖVEZET, ÖVEZET HATÁRA
- BEÉRTÉSRÉ SZÁNT TERÜLET HATÁRA
- ÉPÍTÉSI ÖVEZET JELE
- ÖVEZET JELE

	30.00
	10.00
	12.00
	14.00
	16.00
	18.00
	20.00
	22.00
	24.00
	26.00
	28.00
	30.00
	32.00
	34.00
	36.00
	38.00
	40.00
	42.00
	44.00
	46.00
	48.00
	50.00
	52.00
	54.00
	56.00
	58.00
	60.00
	62.00
	64.00
	66.00
	68.00
	70.00
	72.00
	74.00
	76.00
	78.00
	80.00
	82.00
	84.00
	86.00
	88.00
	90.00
	92.00
	94.00
	96.00
	98.00
	100.00

JELMAGYARAZAT TISZAKÉCSKE VÁROS SZABÁLYOZÁSI TERVEHEZ

SZABÁLYOZÁSI MÁSODLAGOS ELEMELK :

- JAVASOLT TELEKHATÁR (jelölhető elem)
 - BE NEM ÉPÍTHETŐ TELEKREZŐ (jelölhető elem)
 - ÉPÍTÉSI HELY
 - FELSZÍN FELETTI ÉPÍTÉS: HELY (helyi, mérési változathoz)
 - KÖZIGAZGATÁSI HATÁR (jelölhető elem)
 - MÉLŐLÉVŐ BELTERÜLETI HATÁR (jelölhető elem, ahol nem egyezik a tulajdonosi szánt terület határával)
 - TALAJM HATÁRA (jelölhető elem)
 - ELŐVÁRÁSI JÓG HATÁRA (jelölhető elem)
 - ÜLTETÉSI KÖTELEZETTSÉG HATÁRA (jelölhető elem)
 - EGYEB ALAPTERKEPI JELEK (jelölhető elem)
- VÉDELEM, KORLÁTOZÁS, KÖTELEZETTSÉG :**
- ÖRÖKBÉVÉDELMEK**
 - MÖMELÉK KÖRNYEZET HATÁRA (más jogszabály alapján, jelölhető elem)
 - MÖMELÉK (más jogszabály alapján, jelölhető elem)
 - RÉGIÓZATI LEHÉLY HATÁRA (más jogszabály alapján, jelölhető elem)
 - HELYI VÉDELEMRE JAVASOLT TERÜLET HATÁRA (jelölhető elem)
 - HELYI VÉDELEMRE JAVASOLT MŰV ÉRTEK (jelölhető elem)
 - TÁJ- ÉS TERMÉSZETVÉDELEM**
 - NATURA 2000 TERÜLET HATÁRA (más jogszabály alapján, jelölhető elem)
 - TÁJVÉDELMI KÖRZET HATÁRA (más jogszabály alapján, jelölhető elem)
 - ORSZÁGOS JELENTŐSÉGŰ TERMÉSZETVÉDELMI TERÜLET HATÁRA (más jogszabály alapján, jelölhető elem)
 - ORSZÁGOS ÖKOLOGIAI HÁLÓZAT MŰV TERÜLET HATÁRA (más jogszabály alapján, jelölhető elem)
 - ORSZÁGOS ÖKOLOGIAI HÁLÓZAT, ÖKOLOGIAI FOLYOSÓ HATÁRA TERÜLETE (más jogszabály alapján, jelölhető elem)
 - ORSZÁGOS ÖKOLOGIAI HÁLÓZAT PUFFERTERÜLET HATÁRA TERÜLETE (más jogszabály alapján, jelölhető elem)
 - TÁJVÉDELMI SZEMPONTSÓL KEMELTEN KEZELENDŐ TERÜLET EGYEDI TÁJÉRTEK
 - EGYEB KORLÁTOZÁSOK**
 - VÍZBÁZIS VÉDŐÖVEZET HATÁRA (más jogszabály alapján, jelölhető elem)
 - FELSZÍNI VÍZ PARTI SÁVJA (más jogszabály alapján, jelölhető elem)
 - ORSZÁGOS VÍZMINŐSÉGVÉDELMI TERÜLET HATÁRA (más jogszabály alapján, jelölhető elem)
 - NAGYVÍZMEDER HATÁRA (más jogszabály alapján, jelölhető elem)
 - BELVÉZÁRTA TERÜLET (más jogszabály alapján, jelölhető elem)
 - VILLAMOSENERGIA ÁTVITELI HÁLÓZAT ÉS VEDŐSÁVJA 400 KV
 - VILLAMOSENERGIA ÁTVITELI HÁLÓZAT ÉS VEDŐSÁVJA 220 KV
 - VILLAMOSENERGIA ELŐSZÓ HÁLÓZAT ÉS VEDŐSÁVJA 120 KV
 - NAGYNYOMÁSÚ FŐLDGÁZ SZÁLLÍTÓVEZETÉK ÉS VEDŐSÁVJA (más jogszabály alapján, jelölhető elem)
 - NAGYNYOMÁSÚ FŐLDGÁZ ELŐSZÓVEZETÉK ÉS VEDŐSÁVJA
 - HULLADÉKLERAKÓ VÉDŐTERÜLETE
 - SZENNYVÍZTISZTÍTÓ VÉDŐTERÜLETE
 - VASÚT VEDŐSÁVJA
 - ORSZÁGOS KÖZÚT VEDŐSÁVJA



KÉSZÜLT AZ ÁLLAMI ALAPADATOK FELHASZNÁLÁSÁVAL HELYSZINI KIEGÉSZÍTÉSSEL
Alaptérkép szerződés száma: NKP 10431-0309

M=1:8000

K3
K7



KÉSZÜLT AZ ÁLLAMI ALAPADATOK FELHASZNÁLÁSÁVAL HELYSZINI KIEGÉSZÍTÉSSEL
Alaptérkép szerződés száma: NKP 10431-0309

M=1:8000

K3
K7

TISZAKÉCSKE VÁROS SZABÁLYOZÁSI TERVE *

2016. évi részleges módosítás
A 314/2012. (XII. 8.) Korm. rend 40.§-a szerinti végző szakmai véleményező szakasz 2017.03.



KÉSZÜLT AZ ÁLLAMI ALAPADATOK FELHASZNÁLÁSÁVAL HELYSZÍNI KIEGÉSZÍTÉSSEL
Alaptérkép szerződés száma: NKP 10431-0309

M=1:8000



TISZAKÉCSKE VÁROS SZABÁLYOZÁSI TERVE *

2016. évi részleges módosítás
A 314/2012. (XII. 8.) Korm. rend 40.§-a szerinti végző szakmai véleményező szakasz 2017.03.



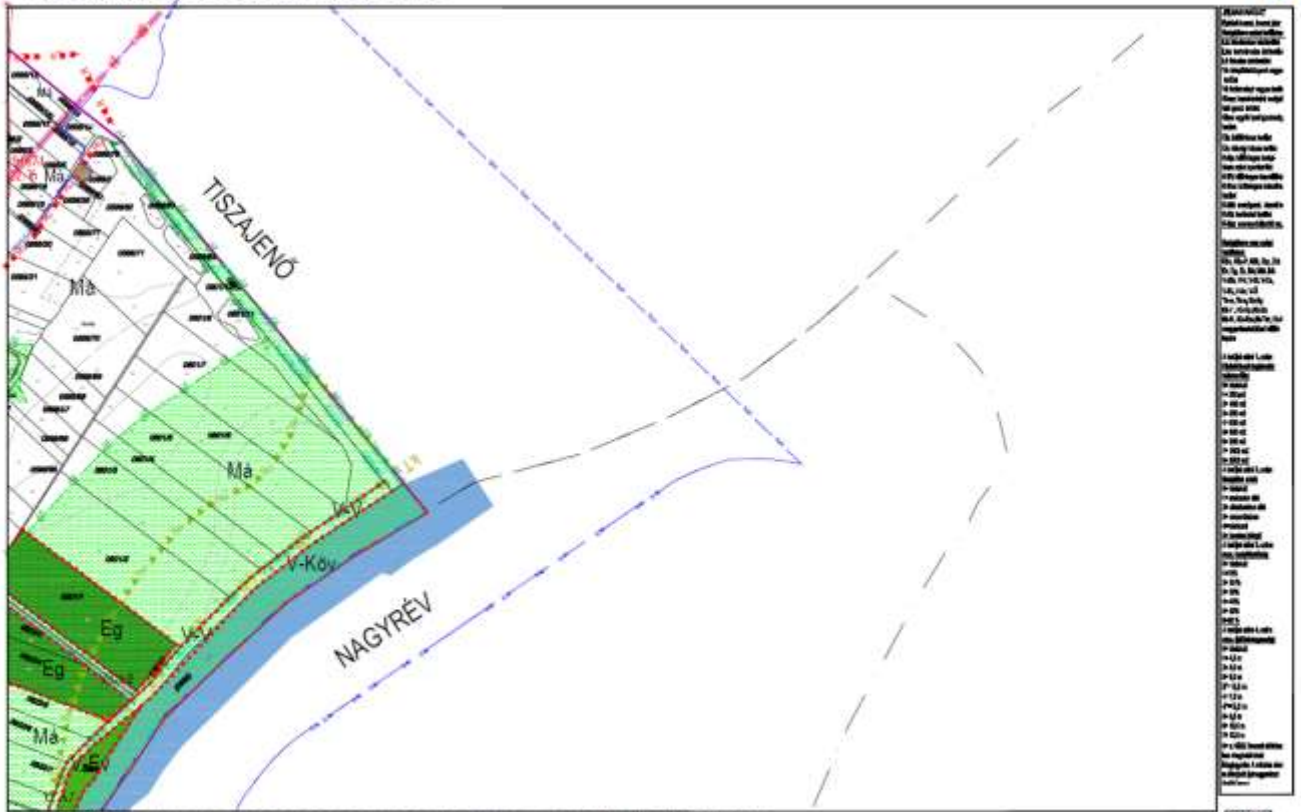
KÉSZÜLT AZ ÁLLAMI ALAPADATOK FELHASZNÁLÁSÁVAL HELYSZÍNI KIEGÉSZÍTÉSSEL
Alaptérkép szerződés száma: NKP 10431-0309

M=1:8000



TISZAKÉCSKE VÁROS SZABÁLYOZÁSI TERVE *

2016. évi részleges módosítás
A 314/2012.(XII.8.) Korm. rend. 40.§-a szerinti végző szakmai véleményezési szakasz 2017.03.



KÉSZÜLT AZ ÁLLAMI ALAPADATOK FELHASZNÁLÁSÁVAL HELYSZÍNI KIEGÉSZÍTÉSSEL
Alaptérkép szerződés száma: NKP 10431-0309

M=1:8000

K10
K15

TISZAKÉCSKE VÁROS SZABÁLYOZÁSI TERVE *

2016. évi részleges módosítás
A 314/2012.(XII.8.) Korm. rend. 40.§-a szerinti végző szakmai véleményezési szakasz 2017.03.



KÉSZÜLT AZ ÁLLAMI ALAPADATOK FELHASZNÁLÁSÁVAL HELYSZÍNI KIEGÉSZÍTÉSSEL
Alaptérkép szerződés száma: NKP 10431-0309

M=1:8000

K11
K12
K17

TISZAKÉCSKE VÁROS SZABÁLYOZÁSI TERVE *

2016. évi részleges módosítás
A 314/2012. (XII.8) Korm. rend 40.§-a szerinti végző szakmai véleményezési szakasz 2017.03.



KÉSZÜLT AZ ÁLLAMI ALAPADATOK FELHASZNÁLÁSÁVAL HELYSZINI KIEGÉSZÍTÉSSEL
Alaptérkép szerződés száma: NKP 10431-0309

M=1:8000

K13 K14 K15

TISZAKÉCSKE VÁROS SZABÁLYOZÁSI TERVE *

2016. évi részleges módosítás
A 314/2012. (XII.8) Korm. rend 40.§-a szerinti végző szakmai véleményezési szakasz 2017.03.



KÉSZÜLT AZ ÁLLAMI ALAPADATOK FELHASZNÁLÁSÁVAL HELYSZINI KIEGÉSZÍTÉSSEL
Alaptérkép szerződés száma: NKP 10431-0309

M=1:8000

K16 K17 K22

TISZAKÉCSKE VÁROS SZABÁLYOZÁSI TERVE *

2016. évi részleges módosítás
A 314/2012 (XII. 8.) Korm. rend 40 §-a szerinti végül szakmai véleményezési szakasz 2017.03.



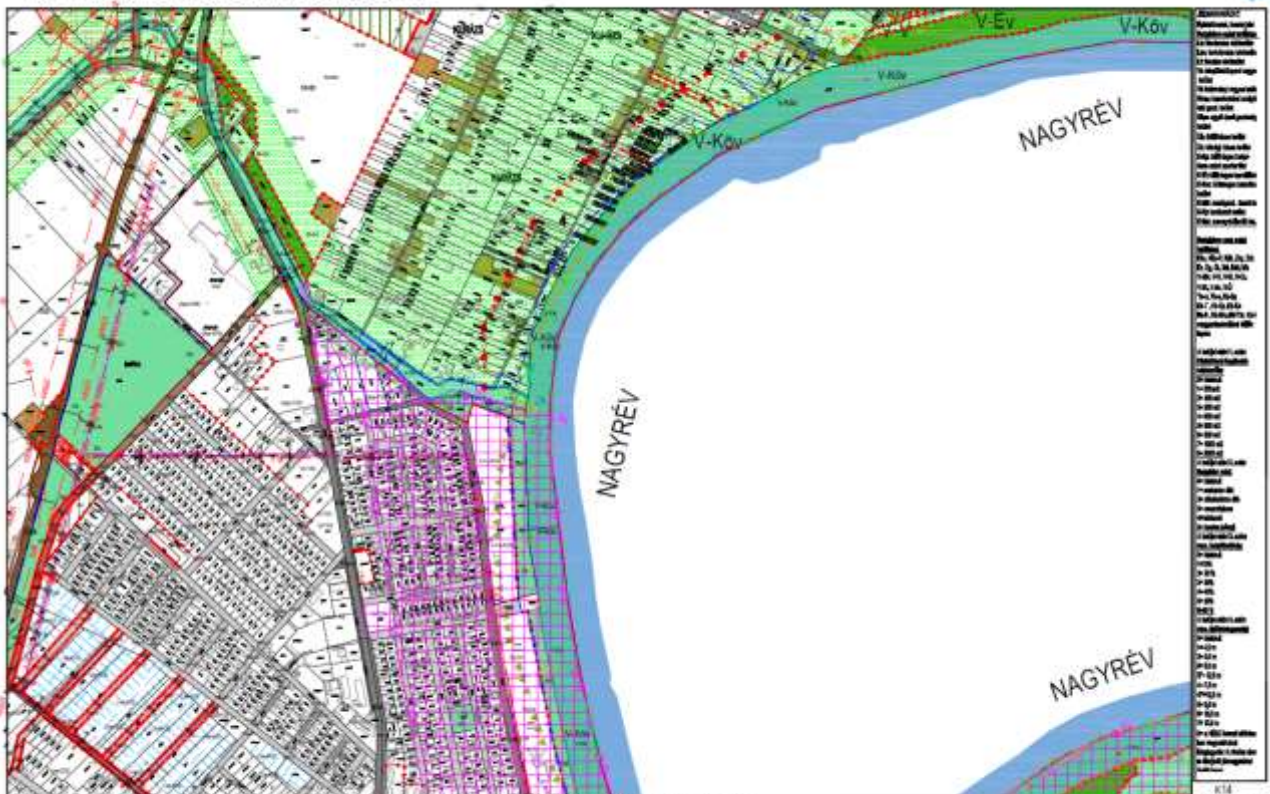
KÉSZÜLT AZ ÁLLAMI ALAPADATOK FELHASZNÁLÁSÁVAL HELYSZÍNI KIEGÉSZÍTÉSSEL
Alaptérkép szerződés száma: NKP 10431-0309

M=1:8000

K18
K19

TISZAKÉCSKE VÁROS SZABÁLYOZÁSI TERVE *

2016. évi részleges módosítás
A 314/2012 (XII. 8.) Korm. rend 40 §-a szerinti végül szakmai véleményezési szakasz 2017.03.



KÉSZÜLT AZ ÁLLAMI ALAPADATOK FELHASZNÁLÁSÁVAL HELYSZÍNI KIEGÉSZÍTÉSSEL
Alaptérkép szerződés száma: NKP 10431-0309

M=1:8000

K19
K20

TISZAKÉCSKE VÁROS SZABÁLYOZÁSI TERVE *

2016. évi részleges módosítás
A 314/2012.(X.I.8) Korm. rend. 40.§-a szerinti végző szakmai véleményezési szakasz 2017.03.



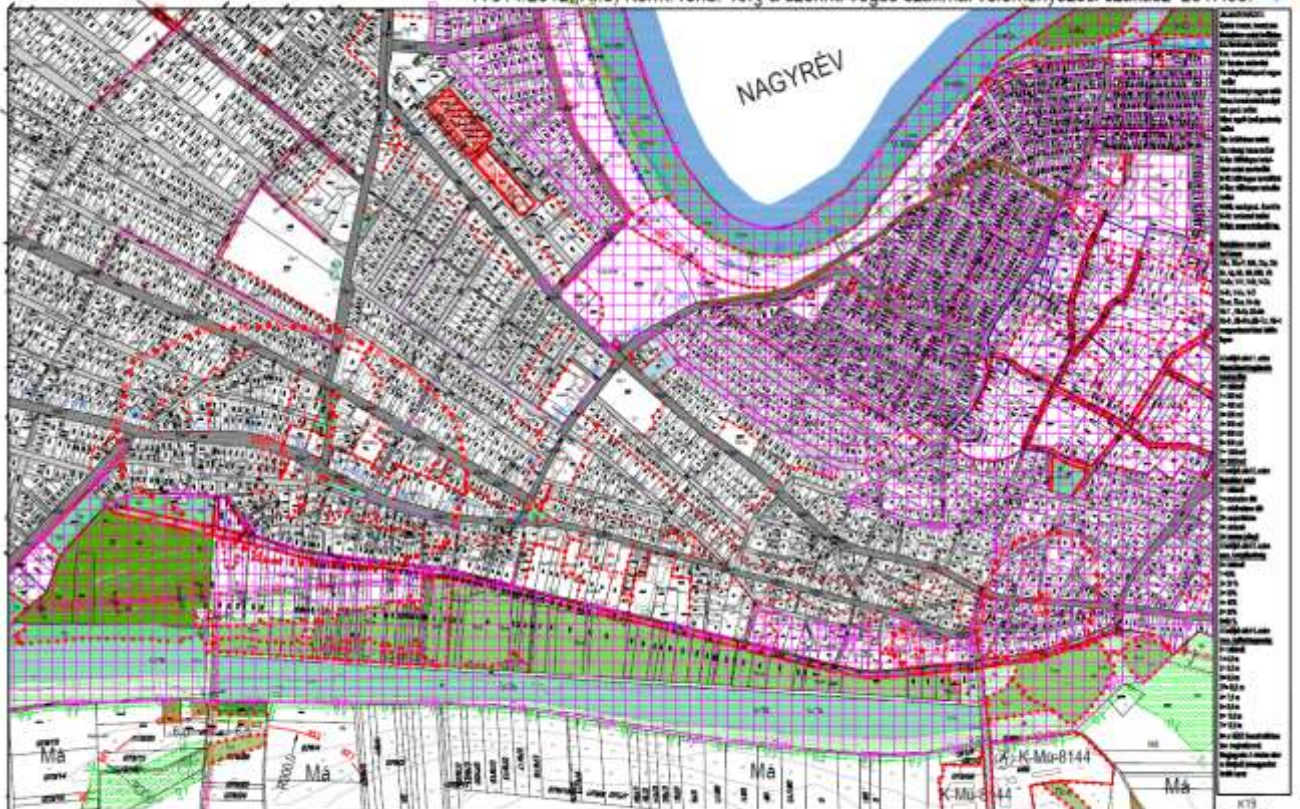
KÉSZÜLT AZ ÁLLAMI ALAPADATOK FELHASZNÁLÁSÁVAL HELYSZÍNI KIEGÉSZÍTÉSSEL
Alaptérkép szerződés száma: NKP 10431-0309

M=1:8000

K22 K23 K24

TISZAKÉCSKE VÁROS SZABÁLYOZÁSI TERVE *

2016. évi részleges módosítás
A 314/2012.(X.I.8) Korm. rend. 40.§-a szerinti végző szakmai véleményezési szakasz 2017.03.



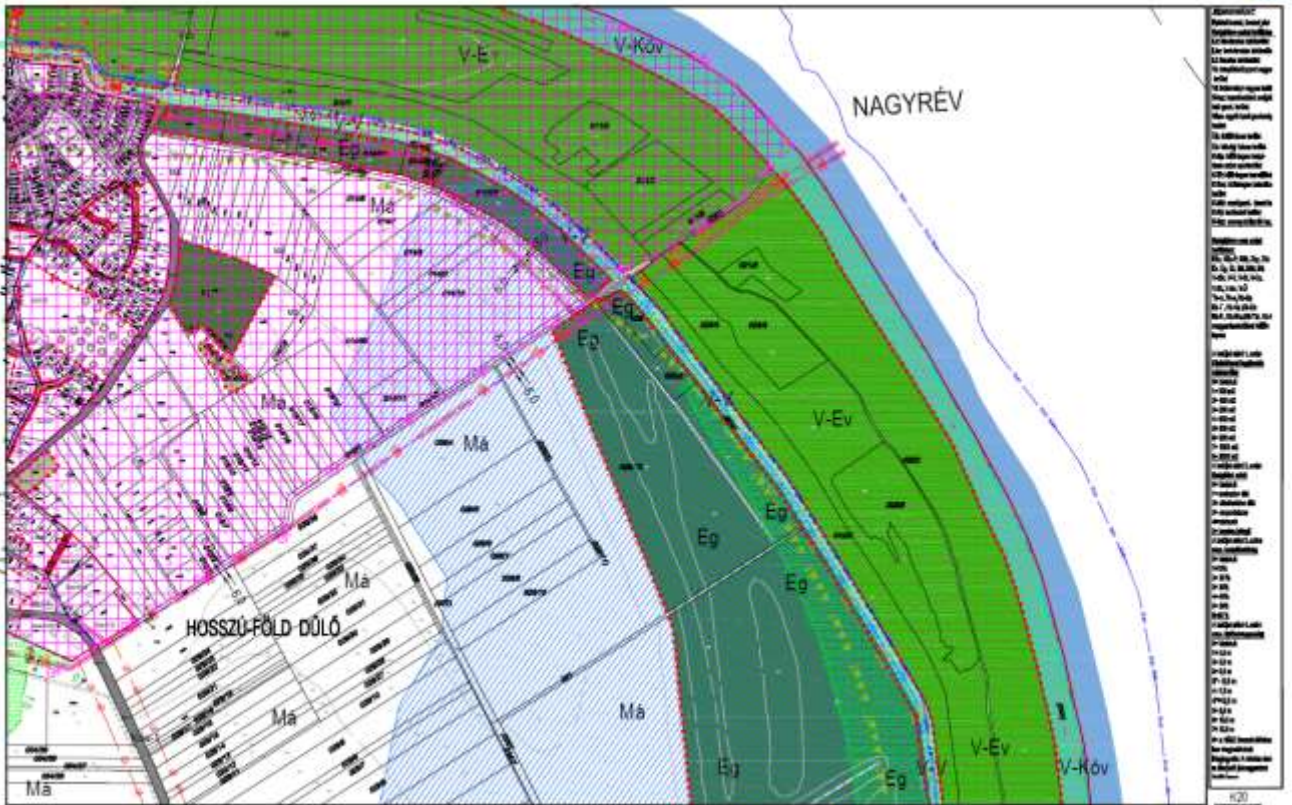
KÉSZÜLT AZ ÁLLAMI ALAPADATOK FELHASZNÁLÁSÁVAL HELYSZÍNI KIEGÉSZÍTÉSSEL
Alaptérkép szerződés száma: NKP 10431-0309

M=1:8000

K23 K24 K25

TISZAKÉCSKE VÁROS SZABÁLYOZÁSI TERVE *

2016. évi részleges módosítás
A 314/2012 (XI.8) Korm. rend. 40.§-a szerinti végző szakmai véleményezési szakasz 2017.03.



KÉSZÜLT AZ ÁLLAMI ALAPADATOK FELHASZNÁLÁSÁVAL HELYSZÍNI KIEGÉSZÍTÉSSEL
Alaptérkép szerződés száma: NKP 10431-0309

M=1:8000



TISZAKÉCSKE VÁROS SZABÁLYOZÁSI TERVE *

2016. évi részleges módosítás
A 314/2012 (XI.8) Korm. rend. 40.§-a szerinti végző szakmai véleményezési szakasz 2017.03.



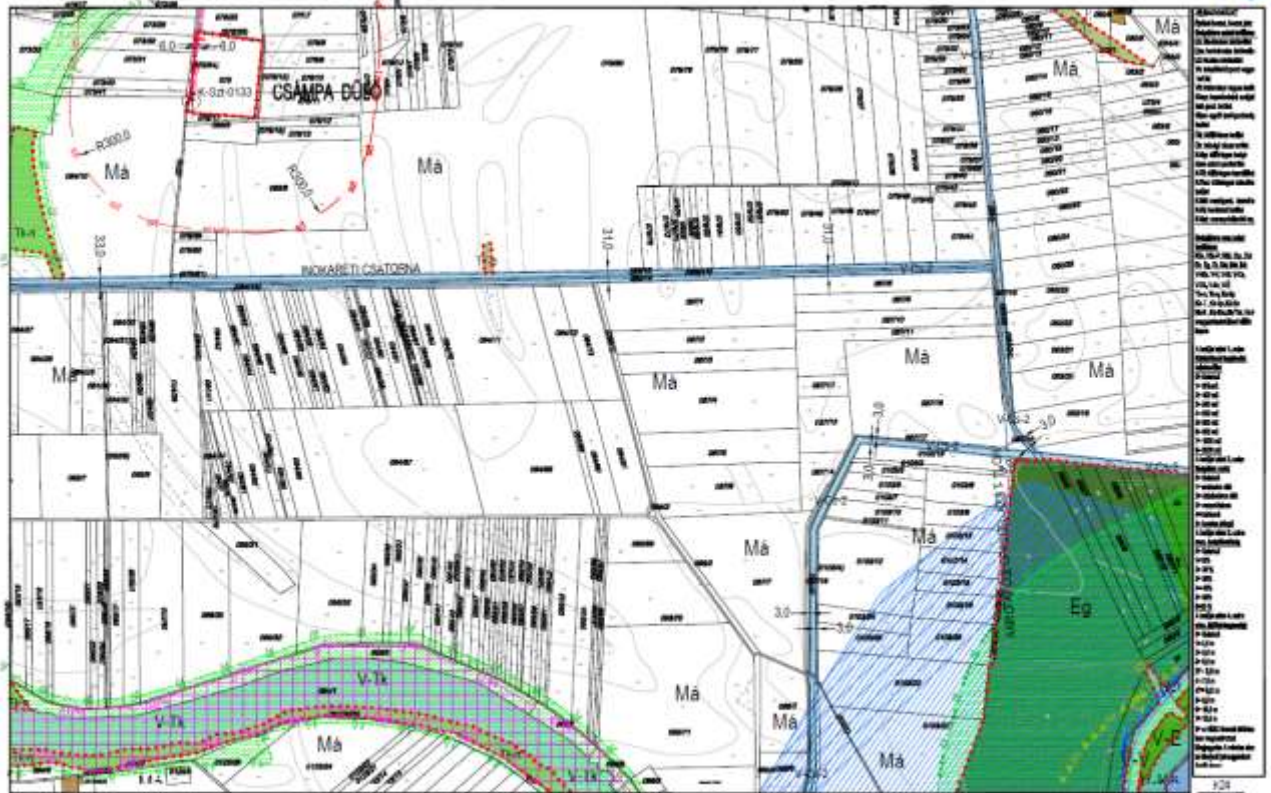
KÉSZÜLT AZ ÁLLAMI ALAPADATOK FELHASZNÁLÁSÁVAL HELYSZÍNI KIEGÉSZÍTÉSSEL
Alaptérkép szerződés száma: NKP 10431-0309

M=1:8000



TISZAKÉCSKE VÁROS SZABÁLYOZÁSI TERVE *

2016. évi részleges módosítás
A 314/2012 (XII.8) Korm. rend. 40.§-a szerinti végző szakmai véleményezői szakasz 2017.03.



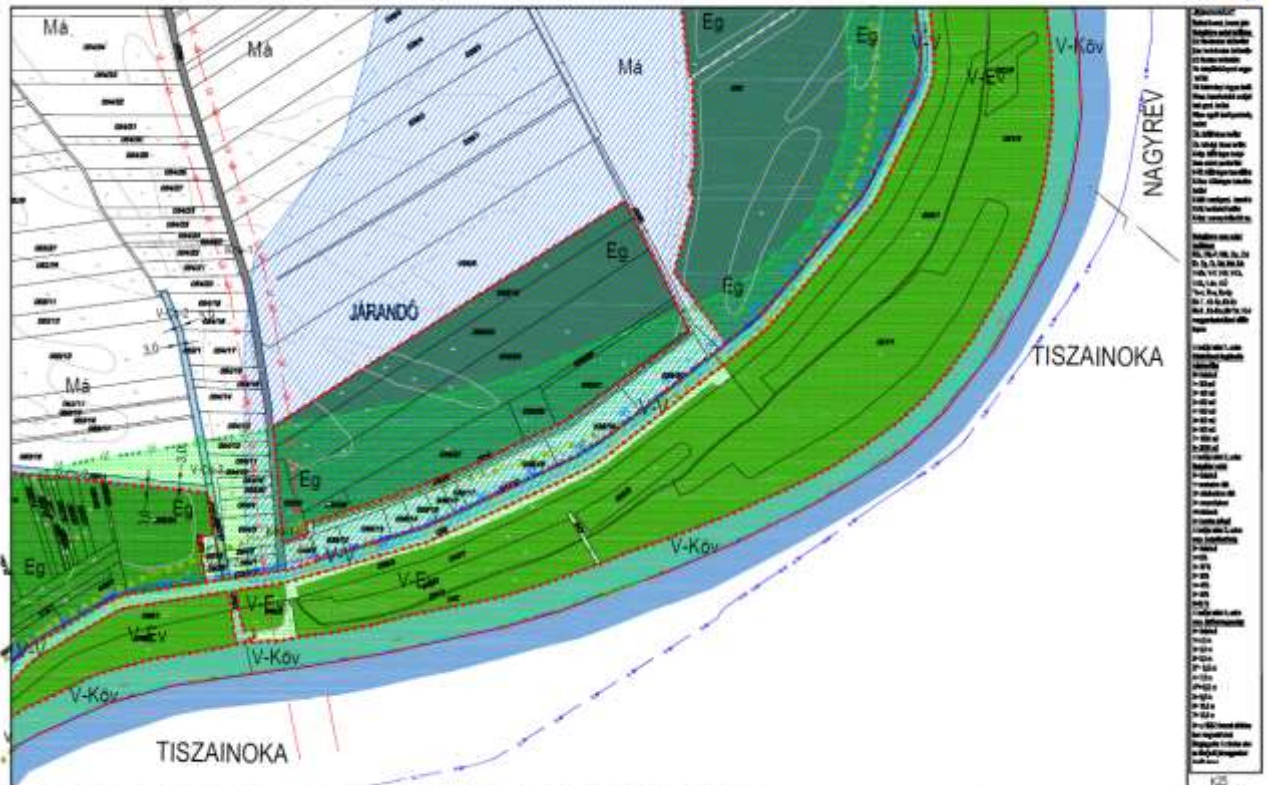
KÉSZÜLT AZ ÁLLAMI ALAPADATOK FELHASZNÁLÁSÁVAL HELYSZINI KIEGÉSZÍTÉSEL
Alaptérkép szerződés száma: NKP 10431-0309

M=1:8000

K29 K30

TISZAKÉCSKE VÁROS SZABÁLYOZÁSI TERVE *

2016. évi részleges módosítás
A 314/2012 (XII.8) Korm. rend. 40.§-a szerinti végző szakmai véleményezői szakasz 2017.03.



KÉSZÜLT AZ ÁLLAMI ALAPADATOK FELHASZNÁLÁSÁVAL HELYSZINI KIEGÉSZÍTÉSEL
Alaptérkép szerződés száma: NKP 10431-0309

M=1:8000

K30

TISZAKÉCSKE VÁROS SZABÁLYOZÁSI TERVE*

2016. évi részleges módosítás
A 314/2012.(XII.8.) Korm. rend 40.§-a szerinti végző szakmai véleményezési szakasz 2017.03.



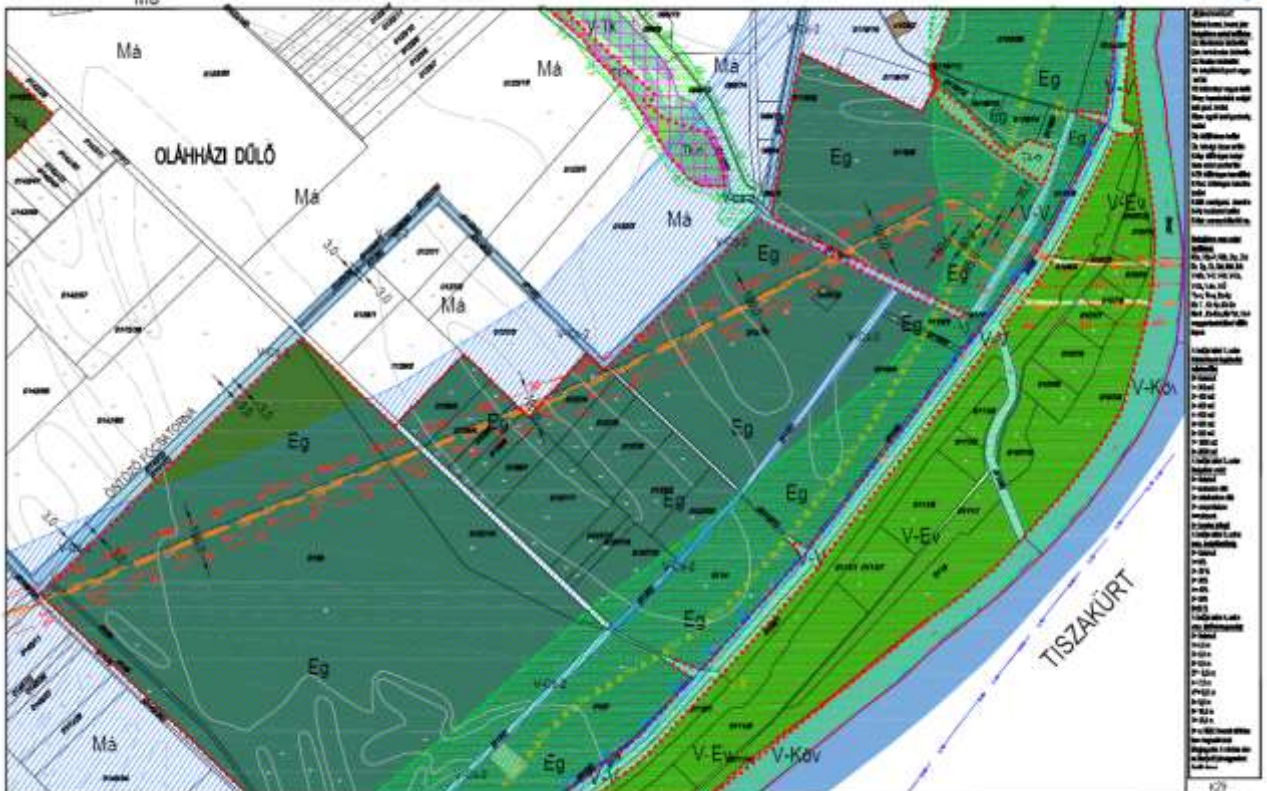
KÉSZÜLT AZ ÁLLAMI ALAPADATOK FELHASZNÁLÁSÁVAL HELYSZÍNI KIEGÉSZÍTÉSSEL
Alaptérkép szerződés száma: NKP 10431-0309

M=1:8000

K32
K31
K32
K34

TISZAKÉCSKE VÁROS SZABÁLYOZÁSI TERVE*

2016. évi részleges módosítás
A 314/2012.(XII.8.) Korm. rend 40.§-a szerinti végző szakmai véleményezési szakasz 2017.03.



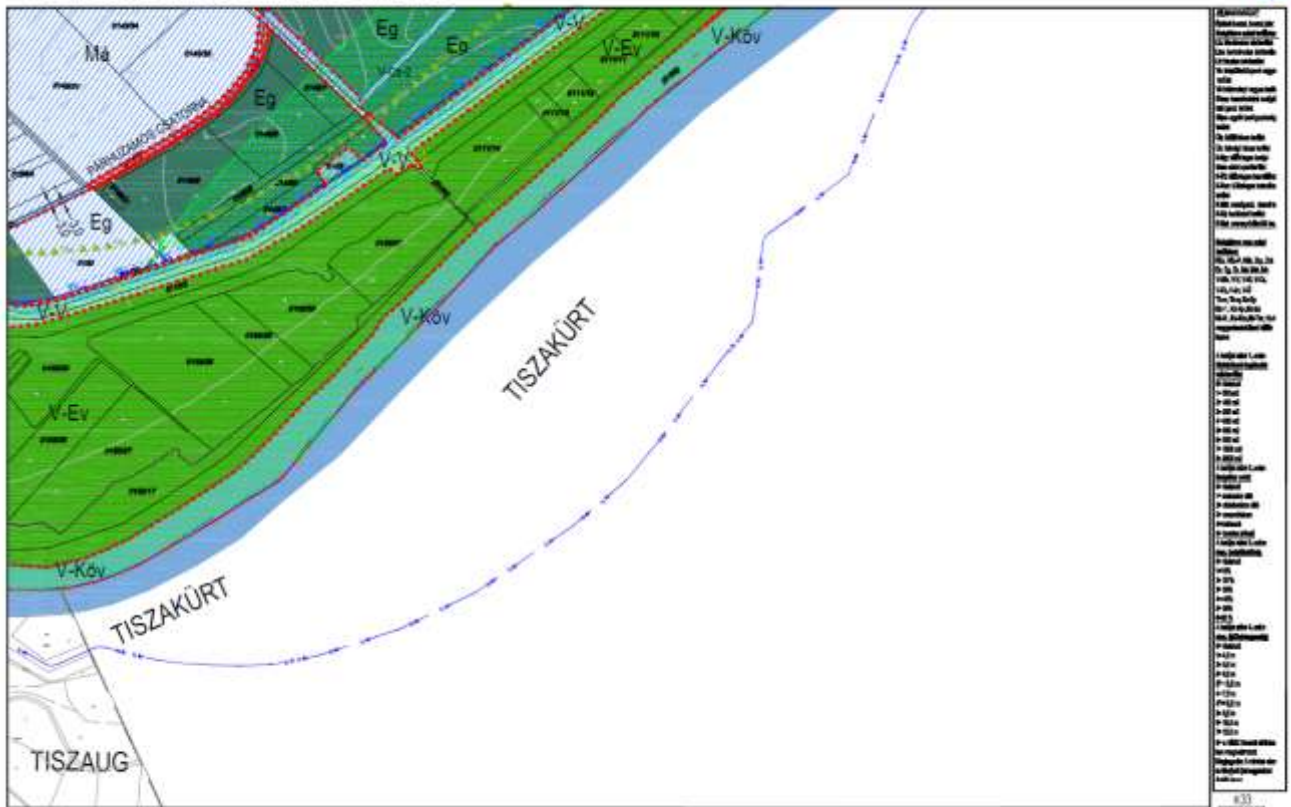
KÉSZÜLT AZ ÁLLAMI ALAPADATOK FELHASZNÁLÁSÁVAL HELYSZÍNI KIEGÉSZÍTÉSSEL
Alaptérkép szerződés száma: NKP 10431-0309

M=1:8000

K32
K32
K33
K32

TISZAKÉCSKE VÁROS SZABÁLYOZÁSI TERVE*

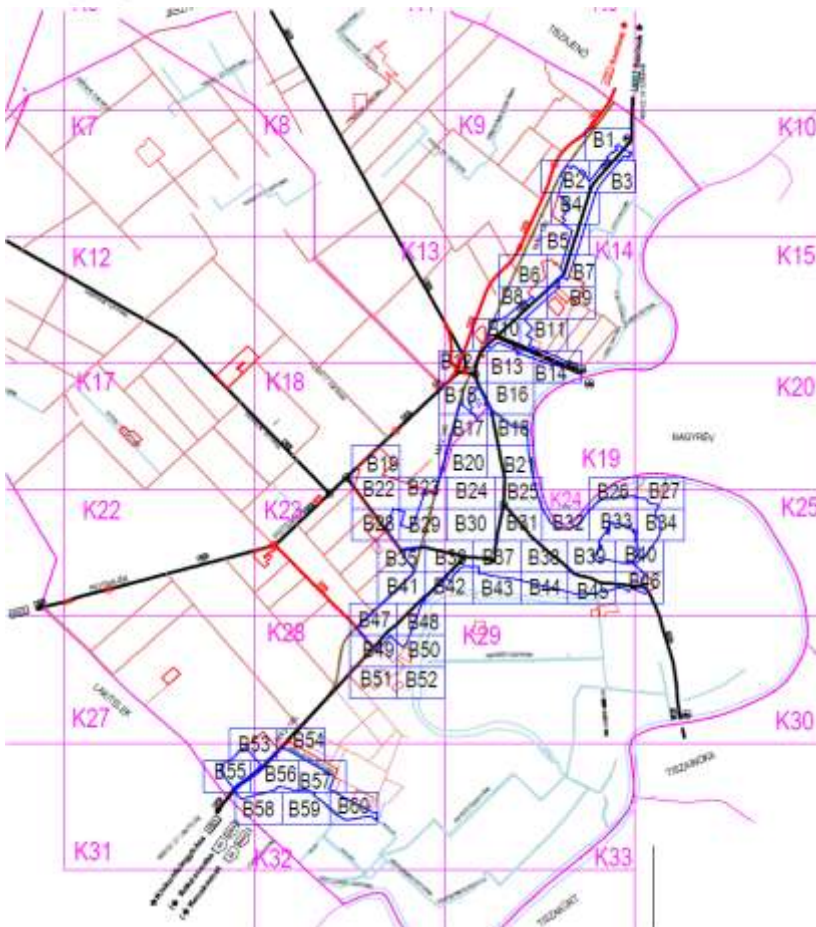
2016. évi részleges módosítás
A 314/2012 (XI.8.) Korm. rend 40.§-a szerinti végző szakmai véleményezési szakasz 2017.03.



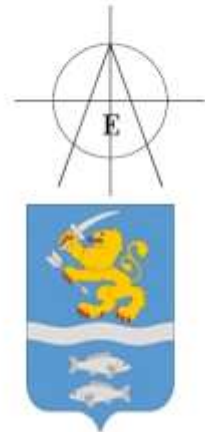
KÉSZÜLT AZ ÁLLAMI ALAPADATOK FELHASZNÁLÁSÁVAL HELYSZINI KIEGÉSZÍTÉSSEL
Alaptérkép szerződés száma: NKP 10431-0309

M=1:8000

K31
K35



A 314/2012. (XI. 8.) Korm. rendelet 36. §. szerinti teljes eljárás,
40. § szerinti végző szakmai véleményezési szakasz
2016. évi részleges felülvizsgálat
A módosítást készítette: Redemé Bondor Klára ev. 2017. március



Jelölés: Tiszakécske Város Önkormányzat, Népességi adatok
8008 (IV.28.) számú rendeletével, Hatályos 2016.06.01-től

Tiszakécske, 2016. június 28. Gondnok: Lupa-Kovács
PIR21

Az alaptérkép az állami alapadatok felhasználásával, helyszíni kiegészítéssel készült.
NKP Noreproff Kft. szerződés száma: NKP 10431-0309

REDEI ÉS TÁRSA MÉRŐKŐ IRÓDA BT. , 6000 KECSKEMÉT, MÉCSÉS U. 40. Tel.: 70-660-440 e-mail: redea@redes.com	
TISZAKÉCSKE VÁROS TELEPÜLÉSRENDÉZÉSI TERVE Tiszakécske Város Önkormányzata, Tiszakécske Köföld u. 2.	SZ-2 Hatályos: 2016. június 28.
BÉEPÍTÉSRE SZÁNT TERÜLETEK SZABÁLYOZÁSI TERVE	
Készítette: Redemé Bondor Klára 2016. június 28.	Jóváhagyta: Tiszakécske Város Önkormányzatának Képviselő-testülete 2017. június 28.

SZABÁLYOZÁSI ALAPELEMEK (kötelező elemek):

- SZABÁLYOZÁSI VONAL
- SZABÁLYOZÁSI SZÉLESSÉG
- ÉPÍTÉSI ÖVEZET, ÖVEZETI HATÁRA
- BÉPÍTÉSRE SZÁNT TERÜLET HATÁRA
- ÉPÍTÉSI ÖVEZET JELE
- ÖVEZET JELE

A szabályozás során alkalmazott jelölés leírása:

SZABÁLYOZÁSI VONAL:
 - Szabályozási vonal: 2-2-00

SZABÁLYOZÁSI SZÉLESSÉG:
 - Szabályozási vonal: 2-2-00

ÉPÍTÉSI ÖVEZET, ÖVEZETI HATÁRA:
 - Építési övezet: 2-2-00

BÉPÍTÉSRE SZÁNT TERÜLET HATÁRA:
 - Béépítésre szánt terület határa: 2-2-00

ÉPÍTÉSI ÖVEZET JELE:
 - Építési övezet jele: 2-2-00

ÖVEZET JELE:
 - Övezet jele: 2-2-00

JELMAGYARAZAT TISZAKÉCSKE VÁROS SZABÁLYOZÁSI TERVÉHEZ

SZABÁLYOZÁSI MÁSODLAGOS ELEMEK:

- JAVASOLT TELEKHATÁR (tájékoztató elem)
- BE NEM ÉPÍTHETŐ TELEKRÉSZ (jellező elem)
- ÉPÍTÉSI HELY
- FELSZÍN FELETTI ÉRTÉSI HELY (helyje, mélyre változhat)
- KÖZHASZNÁSI HATÁR (tájékoztató elem)
- MEGLEVŐ BELTERÜLETI HATÁR (tájékoztató elem, ahol nem egyezik a béépítésre szánt terület határával)
- TILALOM HATÁRA (tájékoztató elem)
- ELŐVÁSÁRLÁSI JOG HATÁRA (tájékoztató elem)
- ÜLTETÉSI KÖTELEZETTSÉG HATÁRA (kötelező elem)
- EGYÉB ALAPTÉRKÉPI JELEK (tájékoztató elem)

VÉDELEM, KORLÁTOZÁS, KÖTELEZETTSÉG:

ÖRÖKSÉGVÉDELEM:

- Örökségvédelem

TÁJ- ÉS TERMÉSZETVÉDELEM:

- Táj- és természetvédelem
- NATURA 2000 TERÜLET HATÁRA (más jogszabály alapján, tájkoztató elem)
- TÁJVEDELMI KÖRZET HATÁRA (más jogszabály alapján, tájkoztató elem)
- ORSZÁGOS JELENTŐSÉGŰ TERMÉSZETVÉDELMI TERÜLET HATÁRA (más jogszabály alapján, tájkoztató elem)
- ORSZÁGOS ÖKOLÓGIAI HÁLÓZAT MÓDTERÜLET HATÁRA TERÜLETE (más jogszabály alapján, tájkoztató elem)
- ORSZÁGOS ÖKOLÓGIAI HÁLÓZAT, ÖKOLÓGIAI FOLYOGÓ HATÁRA TERÜLETE (más jogszabály alapján, tájkoztató elem)
- ORSZÁGOS ÖKOLÓGIAI HÁLÓZAT PUFFERTERÜLET HATÁRA TERÜLETE (más jogszabály alapján, tájkoztató elem)
- TÁJNÉPVÉDELMI SZEMPONTÚ, KIEMELTEN KEZELENDŐ TERÜLET BŐRÉNY-TÁJÉRTÉK

EGYÉB KORLÁTOZÁSOK:

- VÉZÁRS VEDŐÖVEZET HATÁRA (más jogszabály alapján, tájkoztató elem)
- FELSZÍN VÍZ PARTI SÁVJA (más jogszabály alapján, tájkoztató elem)
- ORSZÁGOS VÍZMÉNŐSÉGVÉDELMI TERÜLET HATÁRA (más jogszabály alapján, tájkoztató elem)
- NAGYVÍZ MEDER HATÁRA (más jogszabály alapján, tájkoztató elem)
- BELVÁROSI TERÜLET (más jogszabály alapján, tájkoztató elem)
- VILLAMOSENERGIA ÁTVITELI HÁLÓZAT ÉS VEDŐSÁVJA 400 kV
- VILLAMOSENERGIA ÁTVITELI HÁLÓZAT ÉS VEDŐSÁVJA 220 kV
- VILLAMOSENERGIA ELŐRSZÓ HÁLÓZAT ÉS VEDŐSÁVJA 120 kV
- NAGYNYOMÁSÚ FŐLDGÁZ SZÁLLÍTÓVEZETÉK ÉS VEDŐSÁVJA (más jogszabály alapján, tájkoztató elem)
- NAGYNYOMÁSÚ FŐLDGÁZ ELŐRSZÓVEZETÉK ÉS VEDŐSÁVJA
- HULLADÉKLERAKÓ VEDŐTERÜLETE
- szennyvíztisztító védőterülete
- VASÚT VEDŐSÁVJA
- ORSZÁGOS KÖZÚT VEDŐSÁVJA

2016. évi módosítás
 A 314/2012.(XII.8.) Korm. rend(4) §-a szerinti végül szakmai véleményezői szakasz 2017.03.

TISZAKÉCSKE VÁROS SZABÁLYOZÁSI TERVE



KÉSZÜLT AZ ÁLLAMI ALAPADATOK FELHASZNÁLÁSÁVAL HELYSZÍNI KIEGÉSZÍTÉSSEL
 Alaptérkép szerződés száma: NKP 10431-0309

M=1:2000

B1

TISZAKÉCSKE VÁROS SZABÁLYOZÁSI TERVE *

2016. évi részleges módosítás
A 314/2012. (XII. 8.) Korm. rend 40 §-a szerinti végző szakmai véleményezői szakasz 2017.03.



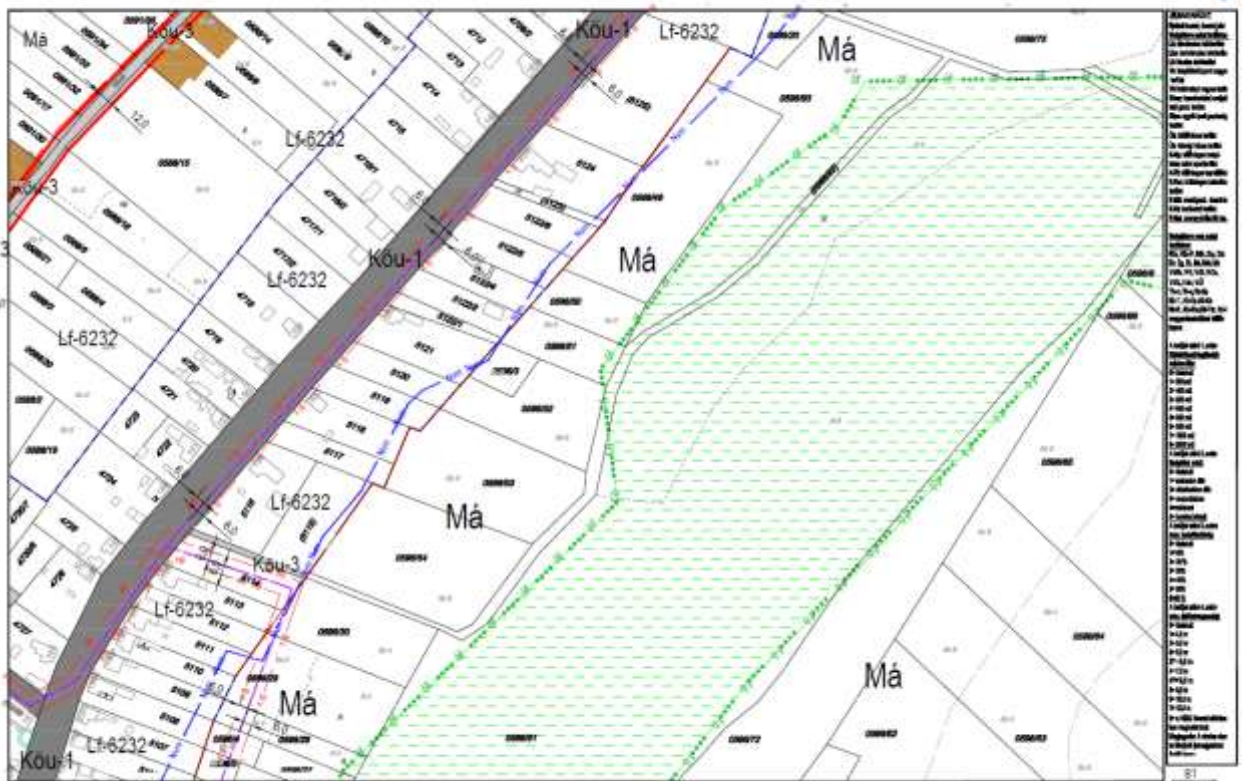
KÉSZÜLT AZ ÁLLAMI ALAPADATOK FELHASZNÁLÁSÁVAL HELYSZÍNI KIEGÉSZÍTÉSEL
Alaptérkép szerződés száma: NKP 10431-0309

M=1:2000

B2

TISZAKÉCSKE VÁROS SZABÁLYOZÁSI TERVE *

2016. évi részleges módosítás
A 314/2012. (XII. 8.) Korm. rend 40 §-a szerinti végző szakmai véleményezői szakasz 2017.03.



KÉSZÜLT AZ ÁLLAMI ALAPADATOK FELHASZNÁLÁSÁVAL HELYSZÍNI KIEGÉSZÍTÉSEL
Alaptérkép szerződés száma: NKP 10431-0309

M=1:2000

B3

TISZAKÉCSKE VÁROS SZABÁLYOZÁSI TERVE *

2016. évi részleges módosítás
A 314/2012. (XII. 6.) Korm. rend 40 §-a szerinti végző szakmai véleményezés szakasz 2017.03.



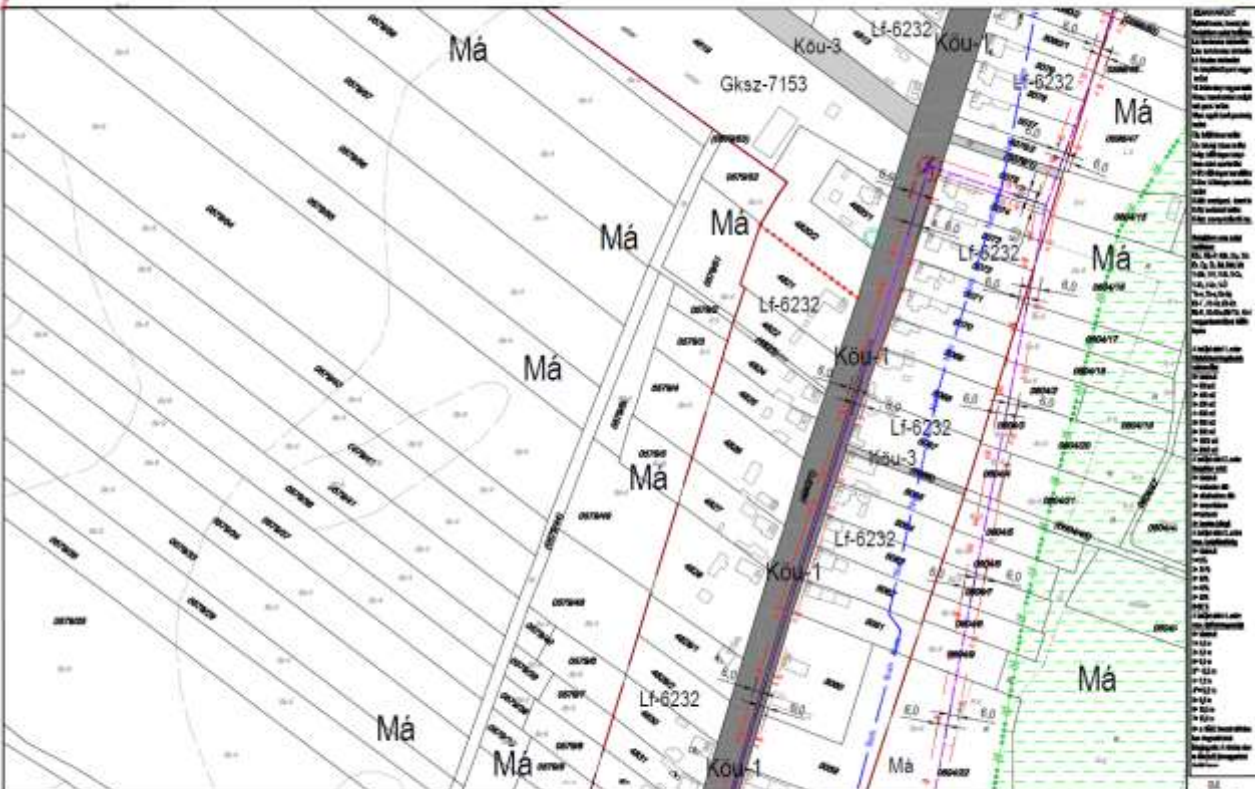
KÉSZÜLT AZ ÁLLAMI ALAPADATOK FELHASZNÁLÁSÁVAL HELYSZINI KIEGÉSZÍTÉSSEL
Alaptérkép szerződés száma: NKP 10431-0309

M=1:2000

B4

TISZAKÉCSKE VÁROS SZABÁLYOZÁSI TERVE *

2016. évi részleges módosítás
A 314/2012. (XII. 6.) Korm. rend 40 §-a szerinti végző szakmai véleményezés szakasz 2017.03.



KÉSZÜLT AZ ÁLLAMI ALAPADATOK FELHASZNÁLÁSÁVAL HELYSZINI KIEGÉSZÍTÉSSEL
Alaptérkép szerződés száma: NKP 10431-0309

M=1:2000

B5

TISZAKÉCSKE VÁROS SZABÁLYOZÁSI TERVE *

2015. évi részleges módosítás
A 314/2012 (XII.8) Korm. rend 40.§-a szerinti végeli szakmai véleményezési szakasz 2017.03.



KÉSZÜLT AZ ÁLLAMI ALAPADATOK FELHASZNÁLÁSÁVAL HELYSZINI KIEGÉSZÍTÉSEL
Alaptérkép szerződés száma: NKP 10431-0309

M=1:2000

B7
83

TISZAKÉCSKE VÁROS SZABÁLYOZÁSI TERVE *

2015. évi részleges módosítás
A 314/2012 (XII.8) Korm. rend 40.§-a szerinti végeli szakmai véleményezési szakasz 2017.03.



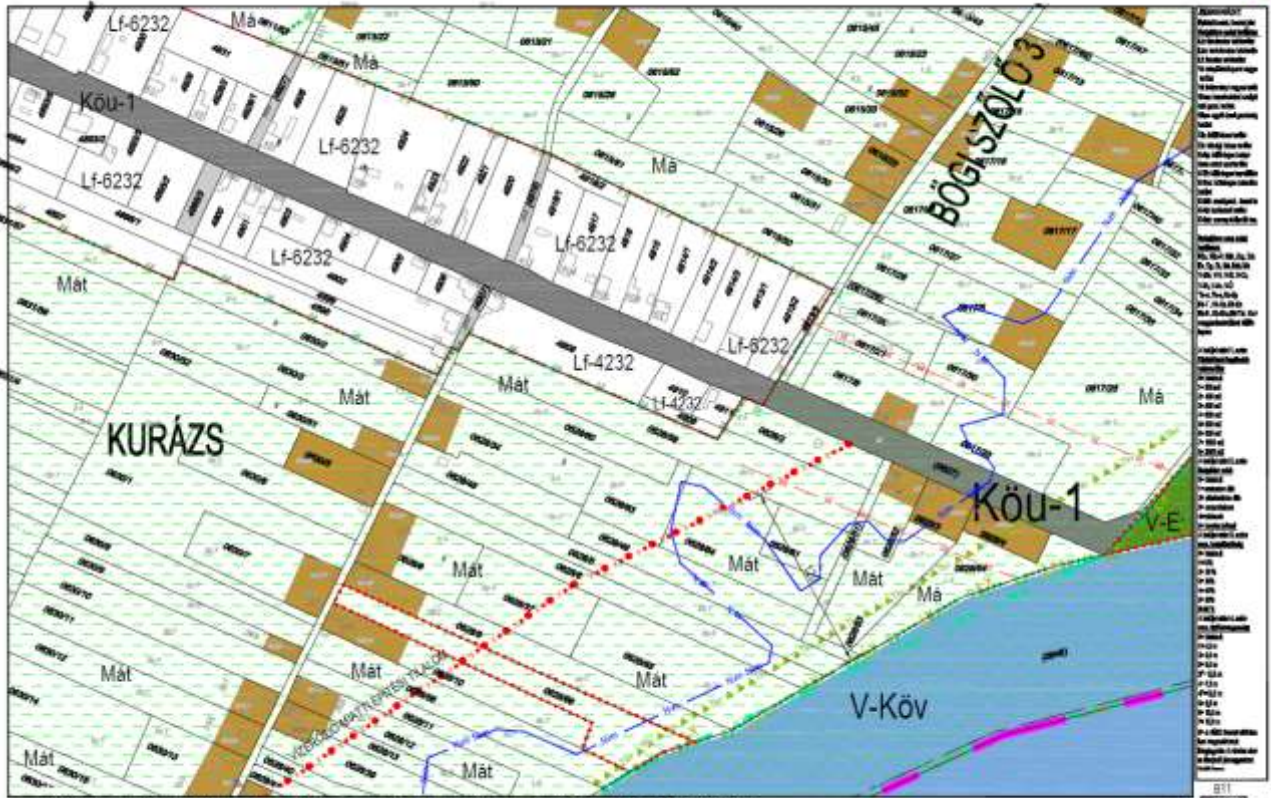
KÉSZÜLT AZ ÁLLAMI ALAPADATOK FELHASZNÁLÁSÁVAL HELYSZINI KIEGÉSZÍTÉSEL
Alaptérkép szerződés száma: NKP 10431-0309

M=1:2000

B7
81

TISZAKÉCSKE VÁROS SZABÁLYOZÁSI TERVE *

2016. évi részleges módosítás
A 314/2012.(XI.8) Korm. rend 40.§-a szerinti végző szakmai véleményezői szakasz 2017.03.

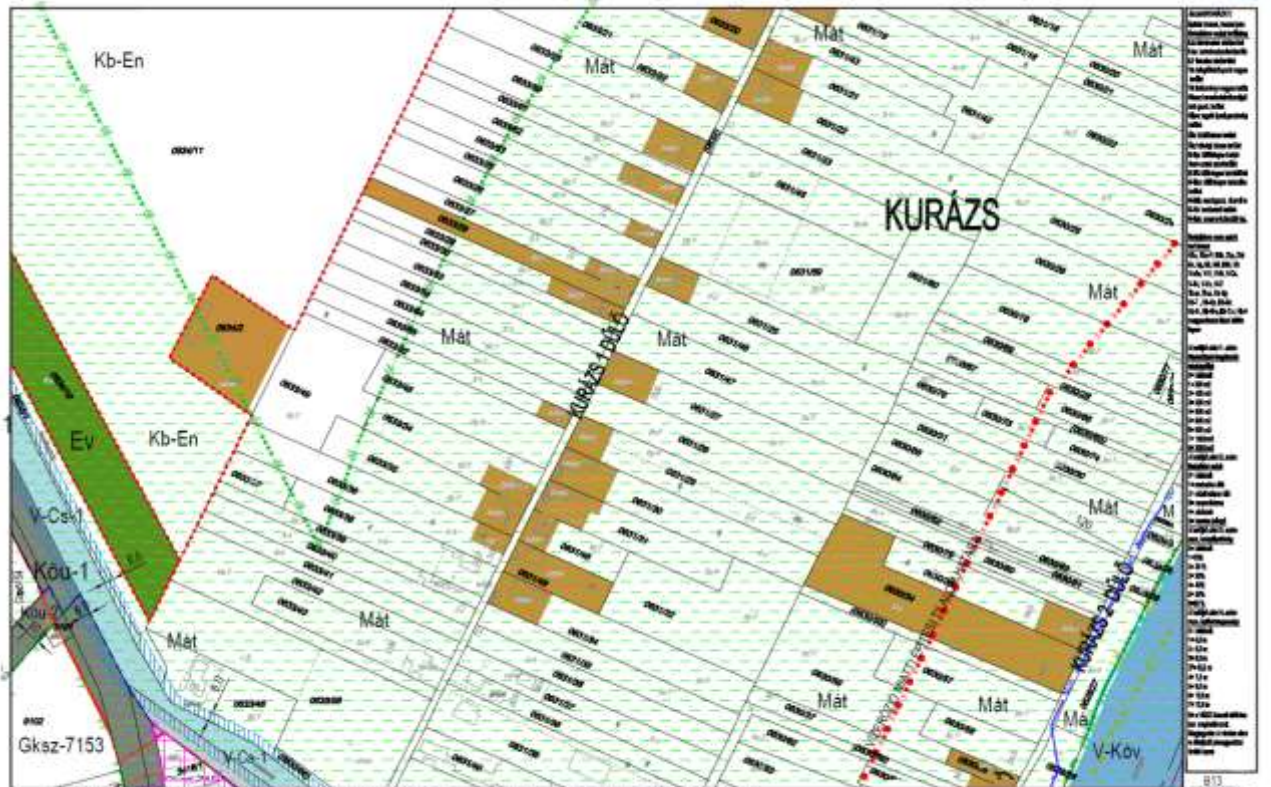


KÉSZÜLT AZ ÁLLAMI ALAPADATOK FELHASZNÁLÁSÁVAL HELYSZÍNI KIEGÉSZÍTÉSEL
Alaptérkép szerződés száma: NKP 10431-0309

M=1:2000 B11 B14 B12

TISZAKÉCSKE VÁROS SZABÁLYOZÁSI TERVE *

2016. évi részleges módosítás
A 314/2012.(XI.8) Korm. rend. 40.§-a szerinti végző szakmai véleményezői szakasz 2017.03.



KÉSZÜLT AZ ÁLLAMI ALAPADATOK FELHASZNÁLÁSÁVAL HELYSZÍNI KIEGÉSZÍTÉSEL
Alaptérkép szerződés száma: NKP 10431-0309

M=1:2000 B13 B16 B15



KÉSZÜLT AZ ÁLLAMI ALAPADATOK FELHASZNÁLÁSÁVAL HELYSZINI KIEGÉSZÍTÉSSEL
 Alapterkép szerződés száma: NKP 10431-0309

M=1:2000

B18



KÉSZÜLT AZ ÁLLAMI ALAPADATOK FELHASZNÁLÁSÁVAL HELYSZINI KIEGÉSZÍTÉSSEL
 Alapterkép szerződés száma: NKP 10431-0309

M=1:2000

B21



KÉSZÜLT AZ ÁLLAMI ALAPADATOK FELHASZNÁLÁSÁVAL HELYSZINI KIEGÉSZÍTÉSSEL
 Alaptérkép szerződés száma: NKP 10431-0309

M=1:2000

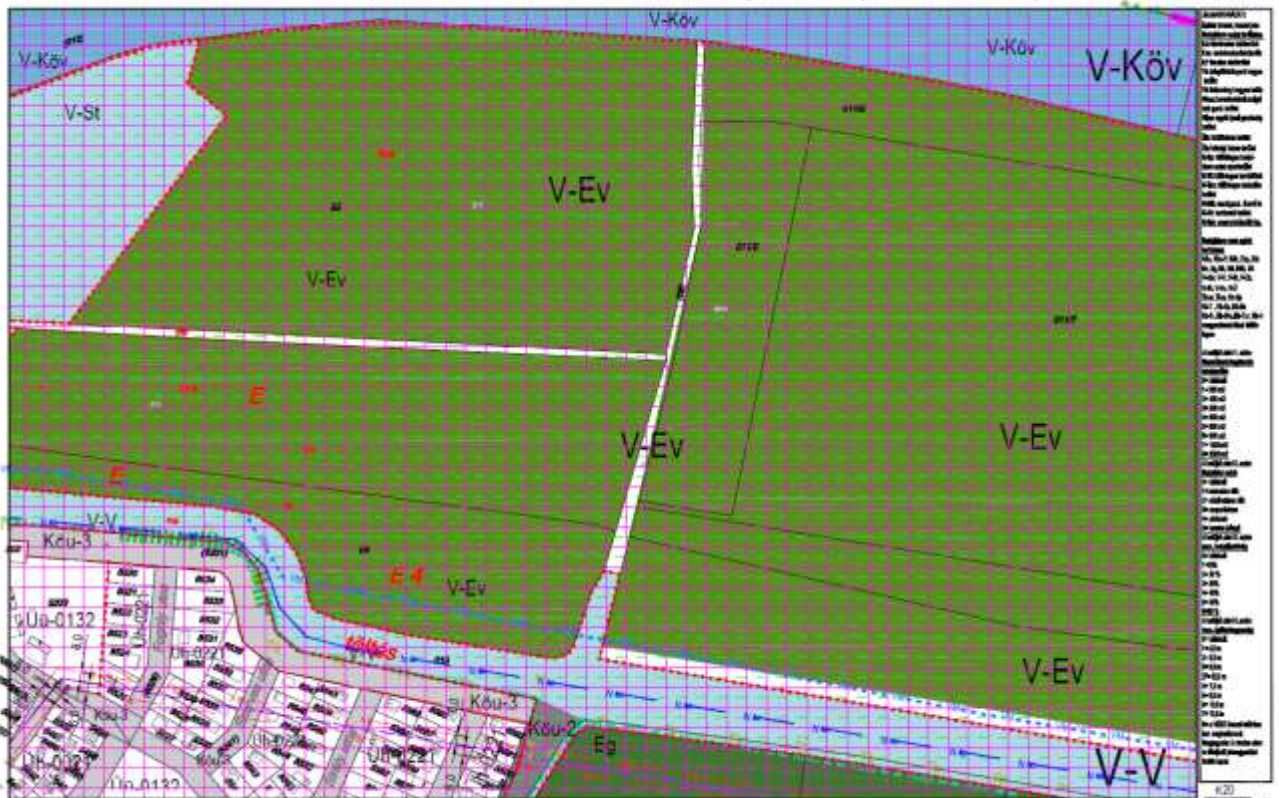
B25 K19
 831



KÉSZÜLT AZ ÁLLAMI ALAPADATOK FELHASZNÁLÁSÁVAL HELYSZINI KIEGÉSZÍTÉSSEL
 Alaptérkép szerződés száma: NKP 10431-0309

M=1:2000

B26 K19
 831



KÉSZÜLT AZ ÁLLAMI ALAPADATOK FELHASZNÁLÁSÁVAL HELYSZÍNI KIEGÉSZÍTÉSSEL
 Alaptérkép szerződés száma: NKP 10431-0309

M=1:2000

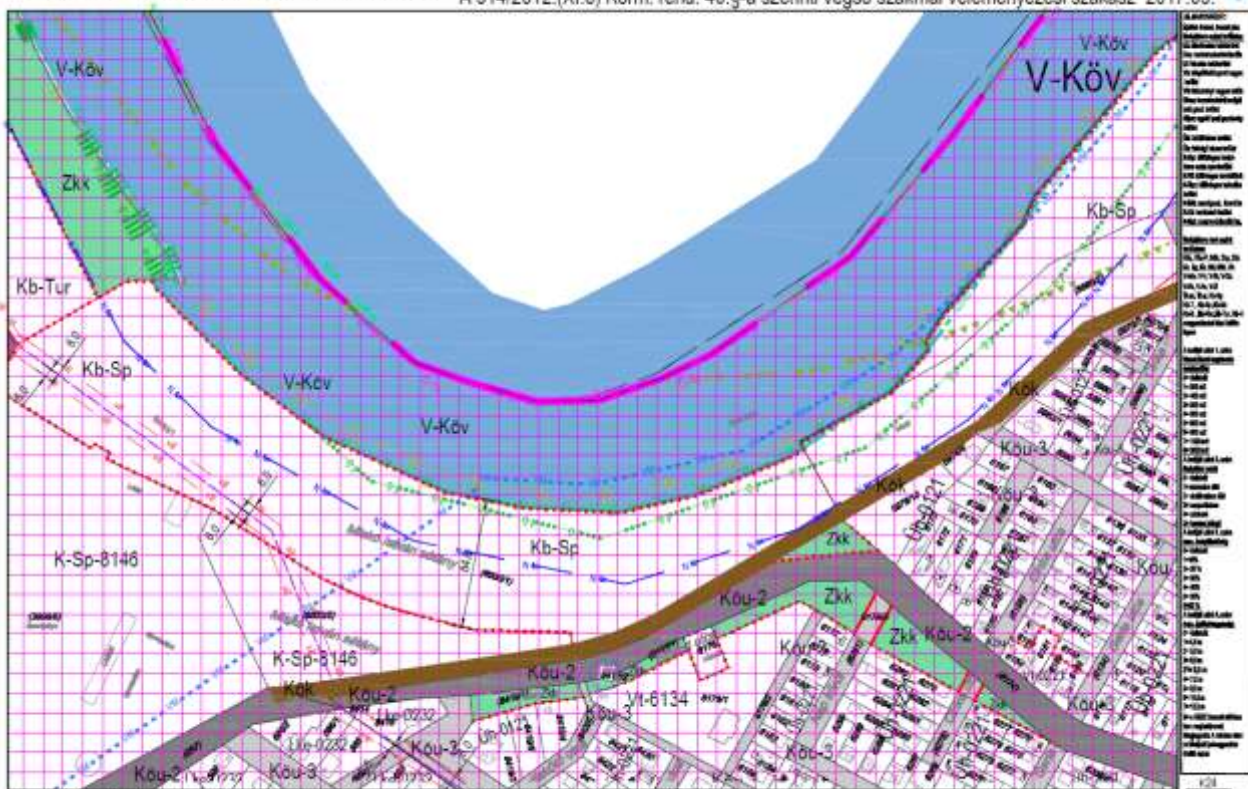
B27
 8.3



KÉSZÜLT AZ ÁLLAMI ALAPADATOK FELHASZNÁLÁSÁVAL HELYSZÍNI KIEGÉSZÍTÉSSEL
 Alaptérkép szerződés száma: NKP 10431-0309

M=1:2000

B31
 8.7.8.3



KÉSZÜLT AZ ÁLLAMI ALAPADATOK FELHASZNÁLÁSÁVAL HELYSZINI KIEGÉSZÍTÉSSEL
Alaptérkép szerződés száma: NKP 10431-0309

M=1:2000

B32



KÉSZÜLT AZ ÁLLAMI ALAPADATOK FELHASZNÁLÁSÁVAL HELYSZINI KIEGÉSZÍTÉSSEL
Alaptérkép szerződés száma: NKP 10431-0309

M=1:2000

B33



KÉSZÜLT AZ ÁLLAMI ALAPADATOK FELHASZNÁLÁSÁVAL HELYSZÍNI KIEGÉSZÍTÉSEL
Alaptérkép szerződés száma: NKP 10431-0309

M=1:2000

837 B34 835



KÉSZÜLT AZ ÁLLAMI ALAPADATOK FELHASZNÁLÁSÁVAL HELYSZÍNI KIEGÉSZÍTÉSEL
Alaptérkép szerződés száma: NKP 10431-0309

M=1:2000

837 B38 835



KÉSZÜLT AZ ÁLLAMI ALAPADATOK FELHASZNÁLÁSÁVAL HELYSZÍNI KIEGÉSZÍTÉSSEL
 Alaptérkép szerződés száma: NKP 10431-0309

M=1:2000

B71
 B45
 B50



KÉSZÜLT AZ ÁLLAMI ALAPADATOK FELHASZNÁLÁSÁVAL HELYSZÍNI KIEGÉSZÍTÉSSEL
 Alaptérkép szerződés száma: NKP 10431-0309

M=1:2000

B47
 B49
 B51



KÉSZÜLT AZ ÁLLAMI ALAPADATOK FELHASZNÁLÁSÁVAL HELYSZÍNI KIEGÉSZÍTÉSSEL
Alaptérkép szerződés száma: NKP 10431-0309

M=1:2000

B51
K28



KÉSZÜLT AZ ÁLLAMI ALAPADATOK FELHASZNÁLÁSÁVAL HELYSZÍNI KIEGÉSZÍTÉSSEL
Alaptérkép szerződés száma: NKP 10431-0309

M=1:2000

B52
K29