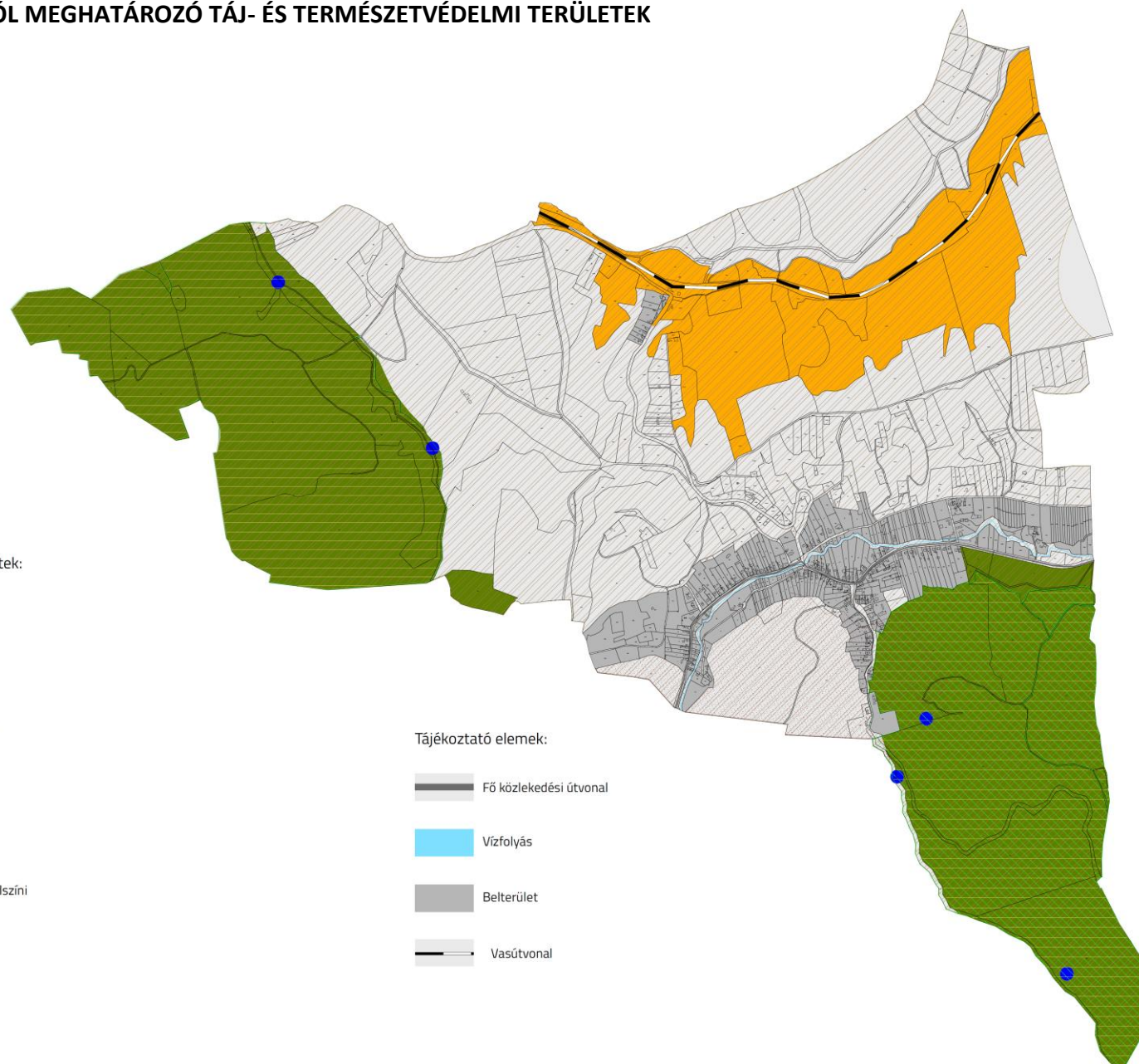
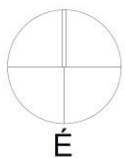


2. melléklet a ...../2023 (.....) Önkormányzati rendelethez  
**A TELEPÜLÉSKÉPI SZEMPONTBÓL MEGHATÁROZÓ TÁJ- ÉS TERMÉSZETVÉDELMI TERÜLETEK**



Természeti védelemmel érintett területek:

-  Ökológiai háló-magterület
-  Ökológiai háló-  
ökológiai folyosó
-  Tájképvédelmi szempontból  
kiemelten kezelendő terület
-  Natura2000 területek
-  Kelet-Mecsek TK
-  Karsztképződmények felszíni  
előfordulásai
-  Forrás

Tájékoztató elemek:

-  Fő közlekedési útvonal
-  Vízfolyás
-  Belterület
-  Vasútvonal