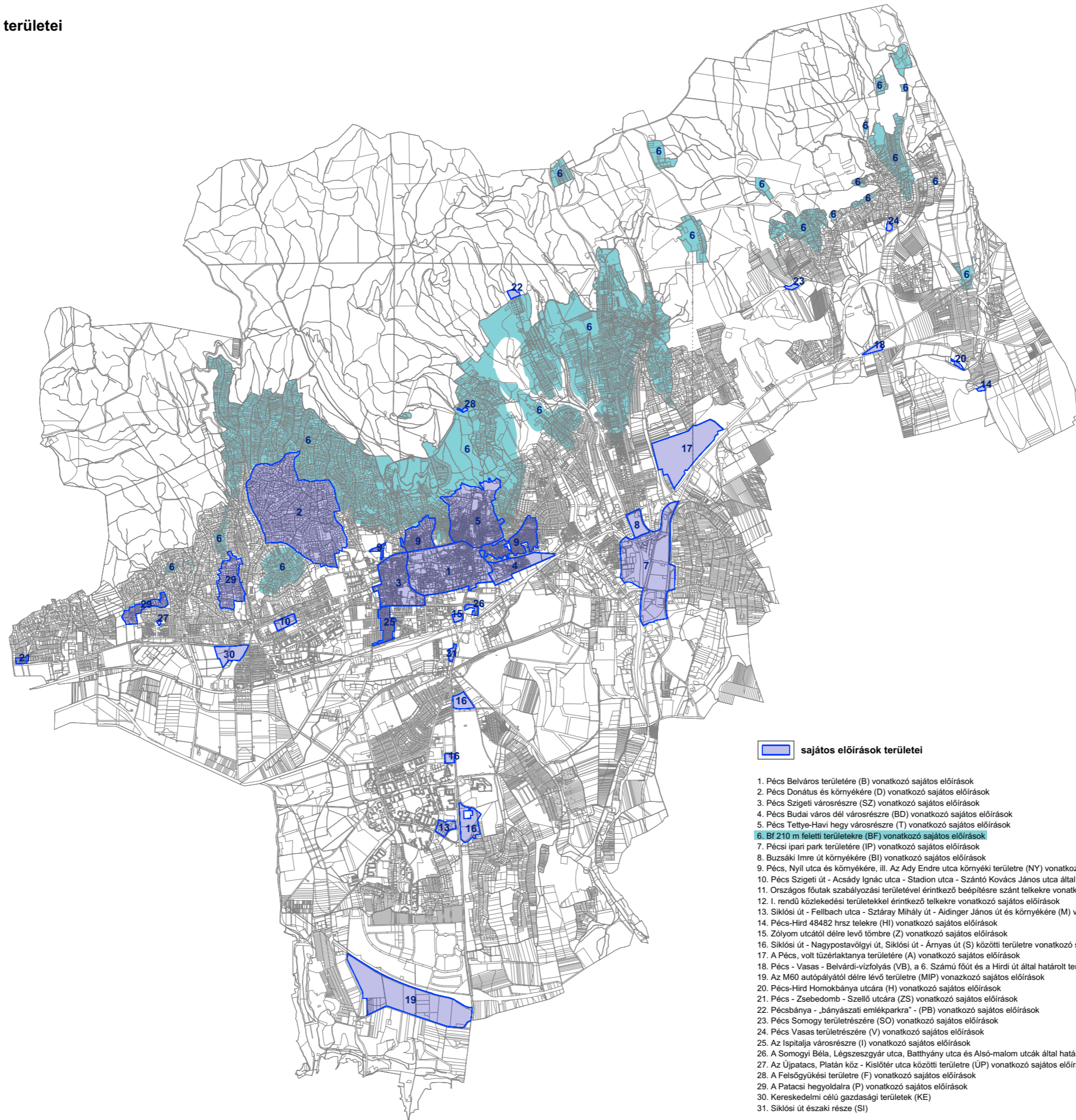


11. melléklet - Sajátos előírások területei



sajátos előírások területei

1. Pécs Belváros területére (B) vonatkozó sajátos előírások
2. Pécs Donátus és környékére (D) vonatkozó sajátos előírások
3. Pécs Szigeti városrészre (SZ) vonatkozó sajátos előírások
4. Pécs Budai város déli városrészre (BD) vonatkozó sajátos előírások
5. Pécs Tettye-Havi hegy városrészre (T) vonatkozó sajátos előírások
6. Bf 210 m feletti területekre (BF) vonatkozó sajátos előírások
7. Pécsi ipari park területére (IP) vonatkozó sajátos előírások
8. Buzsáki Imre út környékére (BI) vonatkozó sajátos előírások
9. Pécs, Nyil utca és környékére, ill. Az Ady Endre utca környéki területre (NY) vonatkozó sajátos előírások
10. Pécs Szigeti út - Acsády Ignác utca - Stadion utca - Szántó Kovács János utca által határolt területre (ST) vonatkozó sajátos előírások
11. Országos főutak szabályozási területével érintkező beépítésre szánt telkekre vonatkozó sajátos előírások
12. I. rendű közlekedési területekkel érintkező telkekre vonatkozó sajátos előírások
13. Siklói út - Fellbach utca - Sztáray Mihály út - Aidingér János út és környékére (M) vonatkozó sajátos előírások.
14. Pécs-Hird 48482 hrsz telkekre (HI) vonatkozó sajátos előírások
15. Zólyom utcától délre levő tömbre (Z) vonatkozó sajátos előírások
16. Siklói út - Nagypostavölgyi út, Siklói út - Árnas út (S) közötti területre vonatkozó sajátos előírások
17. A Pécs, volt tűzraktanya területére (A) vonatkozó sajátos előírások
18. Pécs - Vasas - Belvárdi-víznyelő (VB), a 6. Számú főút és a Hirdi út által határolt területre vonatkozó sajátos előírások.
19. Az M60 autópályától délre lévő területre (MIP) vonatkozó sajátos előírások
20. Pécs-Hird Homokbánya utcára (H) vonatkozó sajátos előírások
21. Pécs - Zsebedomb - Szellő utcára (ZS) vonatkozó sajátos előírások
22. Pécsbánya - „bányászati emlékparkra” - (PB) vonatkozó sajátos előírások
23. Pécs Somogy területére (SO) vonatkozó sajátos előírások
24. Pécs Vasas területére (V) vonatkozó sajátos előírások
25. Az Ispitajja városrészre (I) vonatkozó sajátos előírások
26. A Somogyi Béla, Légszeszgyár utca, Batthyány utca és Alsó-malom utcák által határolt tömbre (SL) vonatkozó sajátos előírások
27. Az Újpatacs, Platán köz - Kislőter utca közötti területre (ÚP) vonatkozó sajátos előírások
28. A Felsőgyükési területre (F) vonatkozó sajátos előírások
29. A Patacsi hegyoldalra (P) vonatkozó sajátos előírások
30. Kereskedelmi célú gazdasági területek (KE)
31. Siklói út északi része (SI)