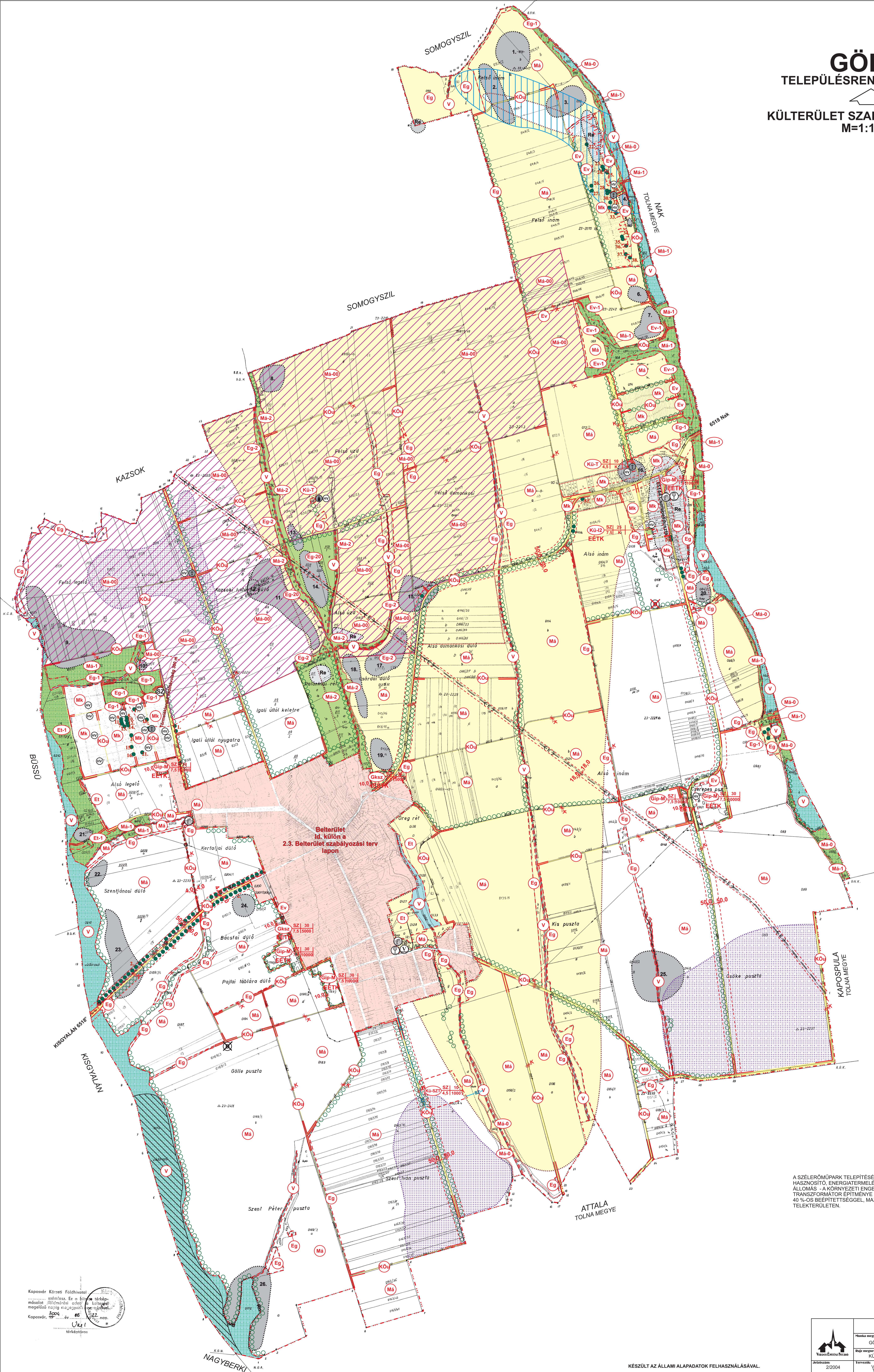


GÖLLE

TELEPÜLÉSENRENDEZÉSI TERVE

KÜLTERÜLET SZABÁLYOZÁSI TERV

M=1:10000



JELMAGYARÁZAT

| | |
|--|-----------------------------------------------------------------------------------------------------------------------|
| | IGAZGATÁSI TERÜLET HATÁRA |
| | BELTERÜLETI HATÁR |
| | SZABÁLYOZÁSI VONAL |
| | TERÜLETFELHASZNÁLÁSI EGYSÉG HATÁRA |
| | ÖVEZET HATÁRA |
| | SZABÁLYOZÁSI SZÉLESÉG |
| | VÉDŐTÁVOLSÁG |
| | BÉPÍTÉSRE SZÁNT TERÜLET KERESKEDELMI, SZOLGÁLTATÓ GAZDASÁGI TERÜLET |
| | IPARI GAZDASÁGI TERÜLET (MEZŐGAZDASÁGI ÜZEM TERÜLET(MAJOR, ALATTARTÓ TELEP)) |
| | KÜLÖNLEGES TERÜLET (TEMETŐ) |
| | KÜLÖNLEGES TERÜLET (DEGENFORGALMI FOADÓHELY) |
| | KÜLÖNLEGES TERÜLET (SZENNYVÍZTELEP) |
| | SZ, K SZABADON ÁLLÓ, KIJÁRULT ÁLLAPOT SZERINT |
| | BÉPÍTÉSRE NEM SZÁNT TERÜLET KÖZLEKÉSI ÉS KÖZMŰTERÜLET (KÖZÚT) |
| | ERDŐTERÜLET (VÉDELMI) |
| | ERDŐTERÜLET (VÉDELMI) ÖKOLÓGIAI HÁLÓZAT RÉSZÉT KEPEZŐ HELYI JELENTŐSÉGŰ TERMÉSZETVÉDELMI TERÜLET |
| | ERDŐTERÜLET (TURISZTIKAI) |
| | ERDŐTERÜLET (TURISZTIKAI) ÖKOLÓGIAI HÁLÓZAT RÉSZÉT KEPEZŐ HELYI JELENTŐSÉGŰ TERMÉSZETVÉDELMI TERÜLET |
| | ERDŐTERÜLET (GAZDASÁGI) |
| | ERDŐTERÜLET (GAZDASÁGI) ÖKOLÓGIAI HÁLÓZAT RÉSZÉT KEPEZŐ HELYI JELENTŐSÉGŰ TERMÉSZETVÉDELMI TERÜLET |
| | ERDŐTERÜLET (GAZDASÁGI) HELYI JELENTŐSÉGŰ TERMÉSZETVÉDELMI TERÜLET |
| | ÁLTALANOS MEZŐGAZDASÁGI TERÜLET |
| | ÁLTALANOS MEZŐGAZDASÁGI TERÜLET (ÉPÍTÉSI LEHETŐSÉG NÉLKÜL) |
| | ÁLTALANOS MEZŐGAZDASÁGI TERÜLET (ÉPÍTÉSI LEHETŐSÉG NÉLKÜL - SZÉLERŐMŰPARK TELEPÍTÉSRE KIJELÖLT TERÜLET) |
| | ÁLTALANOS MEZŐGAZDASÁGI TERÜLET (ÖKOLÓGIAI HÁLÓZAT RÉSZÉT KEPEZŐ HELYI JELENTŐSÉGŰ TERMÉSZETVÉDELMI TERÜLET) |
| | ÁLTALANOS MEZŐGAZDASÁGI TERÜLET (HELYI JELENTŐSÉGŰ TERMÉSZETVÉDELMI TERÜLET) |
| | KERTES MEZŐGAZDASÁGI TERÜLET (KERT, SZŐLŐ, ÖVÖKÖLŐSÉGI) |
| | VÍZGAZDÁLKODÁSI TERÜLET (POLY ÉS ALLOVÉK MERE ÉS PARTI SÁVJA) |
| | NYILVANTARTOTT RÉGÉSZETI LEHÉLY |
| | RÉGÉSZETI ÉRDEKŰ TERÜLET |
| | HELYI JELENTŐSÉGŰ MŰVI ÉRTEK |
| | ÖKOLÓGIAI HÁLÓZAT ALTAL ÉRINTETT TERÜLET |
| | HELYI JELENTŐSÉGŰ VÉDETT TERMÉSZETI EMLEK |
| | TÁJÉPÍTÉSI SZEMPONTBÓL JELENTŐS FASOR |
| | VÉZÉROZÓRA KÖZEPESEN ÉRZÉKENY TERÜLET |
| | KIVÁLÓ TERMÉSZETI ADottsÁGÚ SZANTOTERÜLET |
| | NEMFEMES ÁSÚNYVÁGYON TERÜLET(TÖZEG, LAPPALD) |
| | VÍZMŰ |
| | VÍZTÁROLÓ |
| | VÍZMŰKÜT |
| | SZENNYVÍZVEZETÉK |
| | TÉRSEGI HULLADÉK LERAKÓHELY KIJELÖLÉSÉHEZ VIZSGALAT ALÁ VONHATÓ TERÜLET |
| | INERT HULLADÉKLERAKÓ |
| | MEGSZÜNT DÖGKÜT |
| | MEGSZÜNTETENDŐ DÖGKÜT |
| | VILLAMOS ELŐSZÓRÓHÁLÓZAT (120 kV) |
| | KÖZÉPNYOMÁSÚ GÁZVEZETÉK |
| | ELVI ÉPÍTÉSI ENGEDÉLYKÉRT KÉSZÍTÉSI KÖTELEZETTSÉG |
| | BELTÉRTÉSI KÖTELEZETTSÉG |
| | SZÉLERŐMŰPARK TELEPÍTÉSÉRE KIJELÖLT TERÜLET |

A SZÉLERŐMŰPARK TELEPÍTÉSÉRE KIJELÖLT TERÜLETEN A MEGJULÓ ENERGIAFORRÁST HASZNOSÍTÓ, ENERGIATERMELÉSI CÉLÚ SZÉLERŐMŰ TORONY VALAMINT TRANSZFORMÁTOR ÁLLOMÁS - A KÖRNYEZETI ENGEDÉLYBEN ROZGITETT FELTÉTELEKKEL, ÉS A HOZZA TARTÓZÓ TRANSZFORMÁTOR ÉPÍTMÉNYE HELYZHETŐ EL, SZABADONÁLLÓ BÉPÍTÉSI MODDAL, MAX. 40 %-OS BÉPÍTETTSÉGGEL, MAX. 160 M ÉPÍTMÉNYMAGASSÁGGAL, MIN. 200 - MAX 300 M² TELEKTERÜLETEN.

Kapuvár Körzeti Földhivatal
székhely: 7600 KAPOVÁR, LŐSNYEC UTCA 1. TEL/FAX: 82 511 975
Kapuvár, 2004. évi május 22. napján
Ügyelők: [Signatures]

| | | |
|----------------------------------------------------------------------------------------------------------------------------------------|--|-------------------------------------------------|
| ELFOGADVA A 2/2005. (III.31.) SZ. RENDELET MELLÉKLETEKÉNT | | Dátum |
| VIRÁNYI ÉPÍTÉSI STÚDIO KFT 7600 KAPOVÁR, LŐSNYEC UTCA 1. TEL/FAX: 82 511 975 Tervező: VIRÁNYI ISTVÁN TTT: 14.007/52001 | | 2.2. Rajzszám Dátum: 2004. OKTOBER |

KÉSZÜLT AZ ÁLLAMI ALAPADATOK FELHASZNÁLÁSÁVAL.