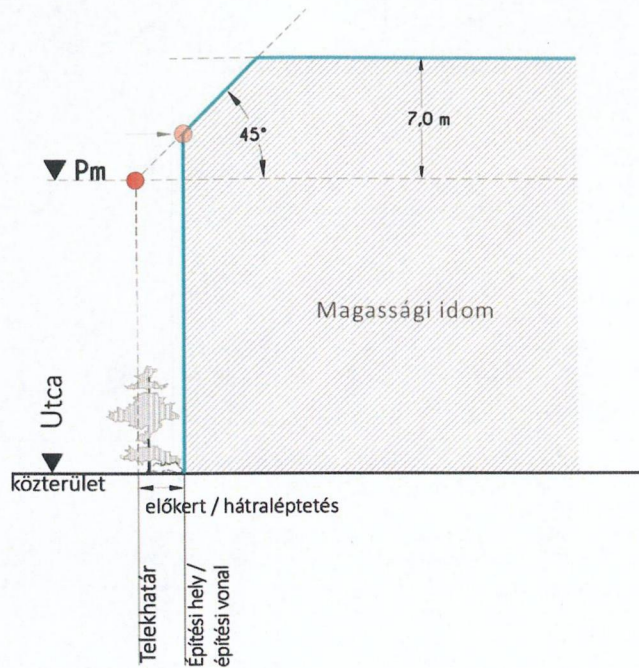
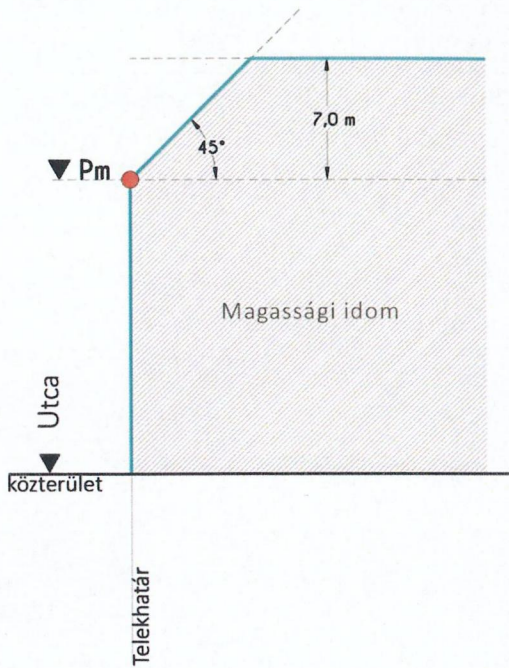


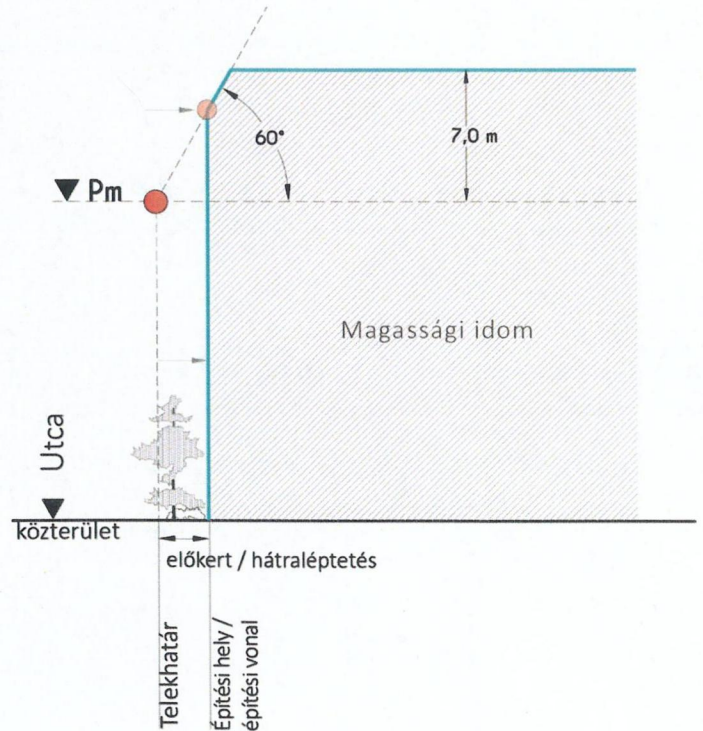
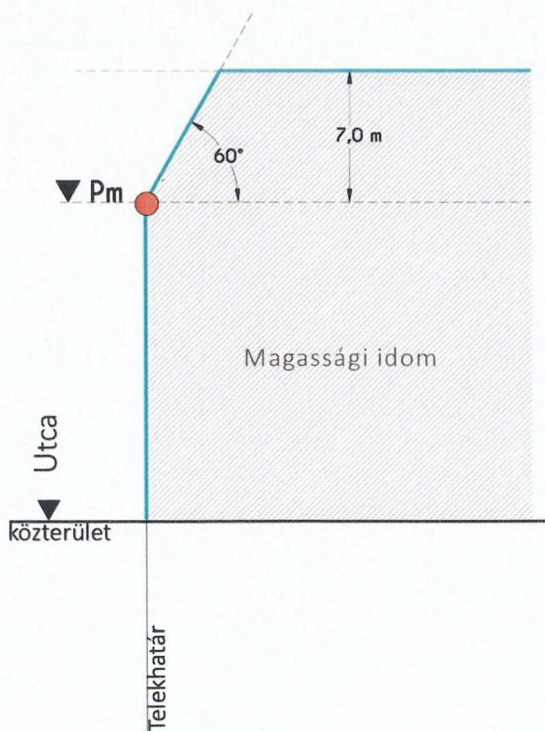
Magyarozó ábrák

1. Az utcai párkánymagasság (Pm) és a magassági idom

I. párkánymagassági kategória (kivéve műemléki épület):

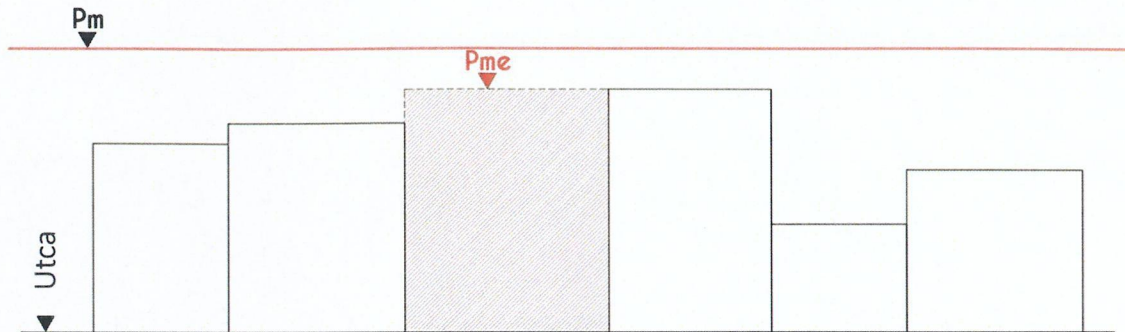


Az I. párkánymagassági kategória területén lévő műemléki épületek:



## 2. Az utcai párkánymagasságtól való eltérés

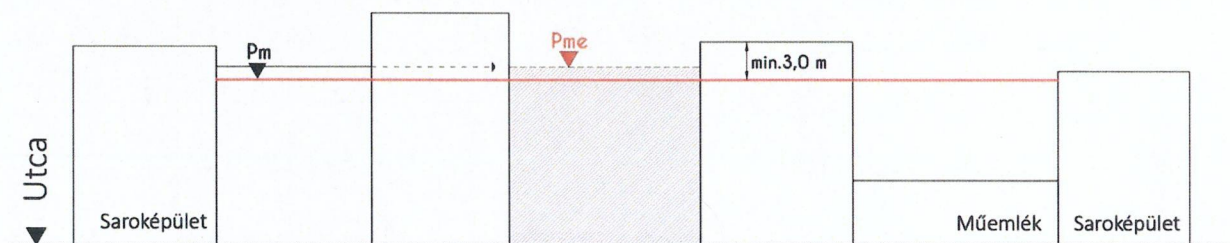
### I. párkánymagassági kategória:



**Pme** - nem lehet nagyobb a csatlakozó magasabb épület párkánymagasságánál

## 3. A számított utcai párkánymagasságot legkisebb mértékben meghaladó értékkel növelt párkánymagasság:

### I. párkánymagassági kategória:

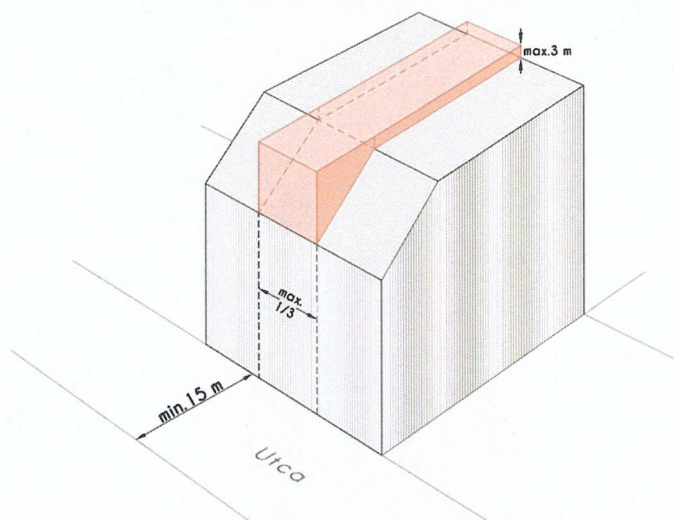


**Pm** - a JÓKÉSZ-ben meghatározott utcai párkánymagasság

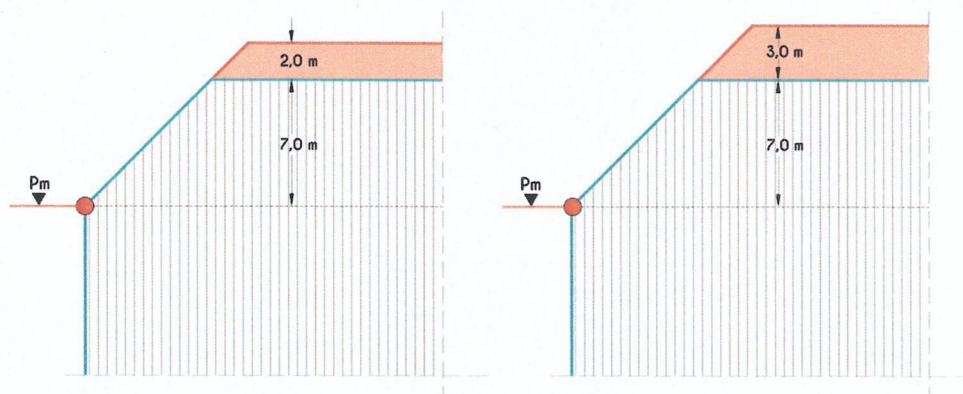
**Pme** - legfeljebb a JÓKÉSZ szerint meghatározott, a Pm értékétől legkisebb mértékben eltérő utcai párkánymagasság



#### 4. A magassági síkok fölé emelkedő épületrészek (a magassági idomon való túlnyúlás)



Torony, kupola, egyéb építészeti hangsúlyt képező épületrész, épületdíz, tetődíz



Nem falazott kémény, szellőző

Tetőfelépítmény