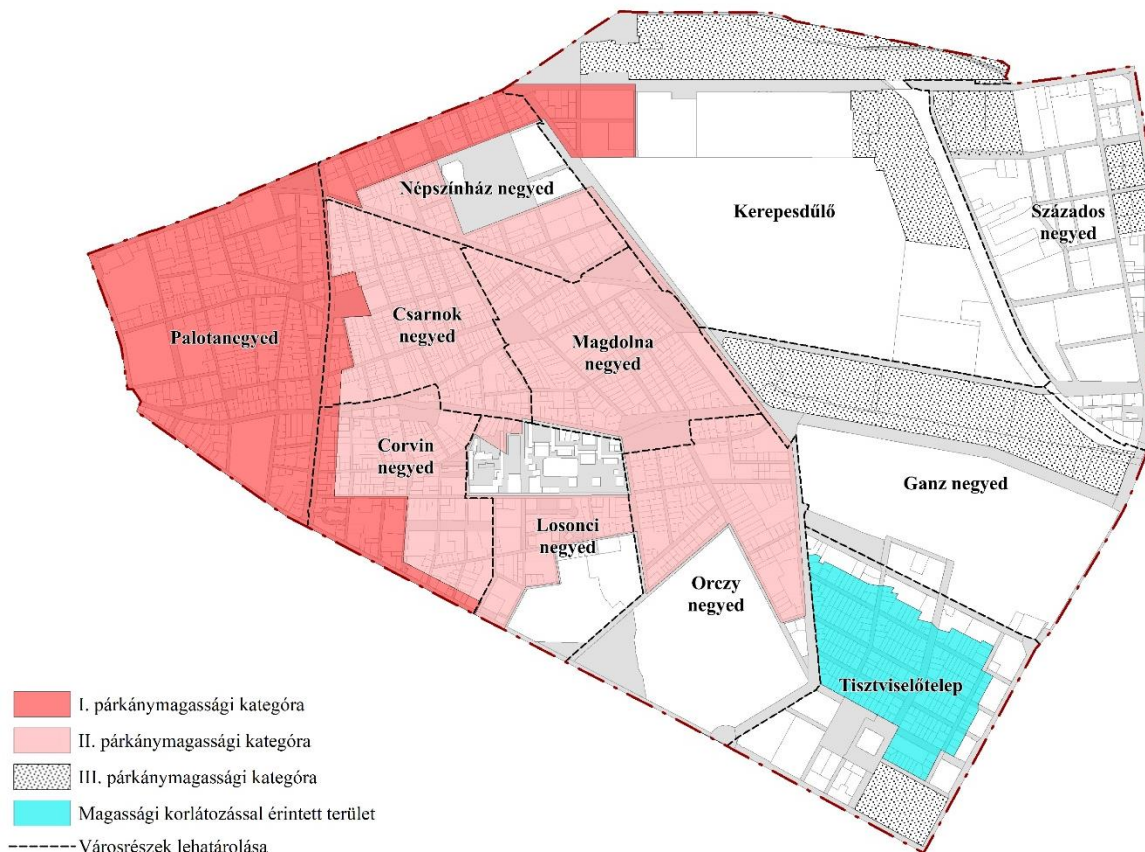


A. Az I., II és III. párkánymagassági kategória területei



Az I. párkánymagassági kategória területe:

- Rákóczi út - Baross tér déli oldala – Kerepesi út – Lóvásár utca – Kerepesi Temető - Fiumei út – Légszesz utca – II. János Pál pápa tér északi oldala – Bezerédi utca - Csokonai utca – Népszínház utca – József körút – Bérkocsis utca – Bacsó Béla utca – Rákóczi tér keleti és déli oldala – Salétrom utca – József utca – József krt. páros oldala – Práter utca – Futó utca – Üllői út páros oldala – Bókay János utca által határolt terület.

A II. párkánymagassági kategória területe:

- Népszínház utca – Csokonai utca – Bezerédi utca – II. János Pál pápa tér keleti és déli oldala – Dologház utca – Fiumei út – Orczy tér délnyugati oldala – Orczy út páratlan oldala – Rozgonyi utca – Diószegi Sámuel utca – Korányi Sándor utca – Illés utca – Tömő utca – Balassa utca – Apáthy István utca – Szigony utca – Üllői út – Bókay János utca – Üllői út páros oldala – Futó utca – Práter utca – Kisfaludy utca páratlan oldala – József utca – Salétrom utca – Rákóczi tér déli és keleti oldala – Bacsó Béla utca – Bérkocsis utca – József krt. páros oldala által határolt terület, kivéve a Leonardo da Vinci utca – Baross utca – Illés utca – Práter utca által határolt lakótelepi területet.

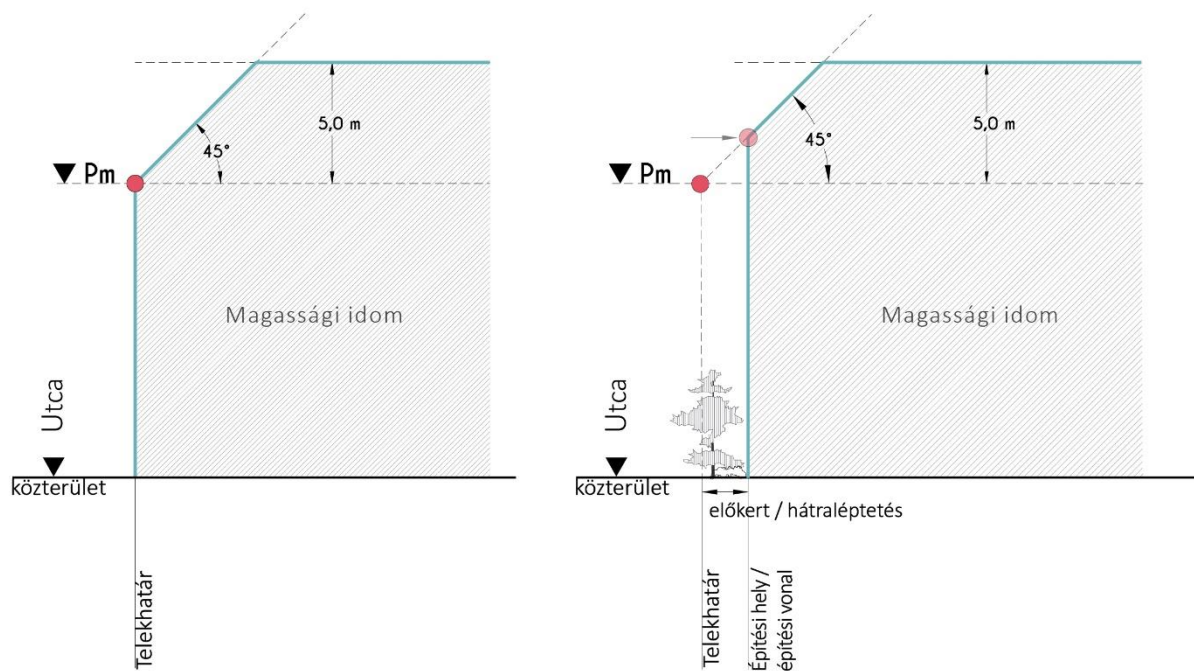
A III. párkánymagassági kategória területe:

- Keleti pályaudvar területe
- Kerepesi út – Vasút – 38821/6 hrsz.-ú telek északi határa – Fiumei úti sírkert keleti határa – 38829/6 hrsz.-ú telek keleti határa által határolt terület,
- volt Józsefvárosi pályaudvar területe (Fiumei út – Salgótarjáni utca – vasút – Kőbányai út által határolt terület),
- Asztalos Sándor utca – Kerepesi út – 38837/7 hrsz.-ú telek nyugati oldala – Stróbl Alajos utca által határolt tömbök,
- Stróbl Alajos utca – Hungária krt. – 38872/2 és 38872/1 hrsz.-ú telkek északi oldala – Százados út által határolt tömbök,
- Bláthy Ottó utca – Győrffy István utca – Könyves Kálmás krt. – Üllői út által határolt tömb.

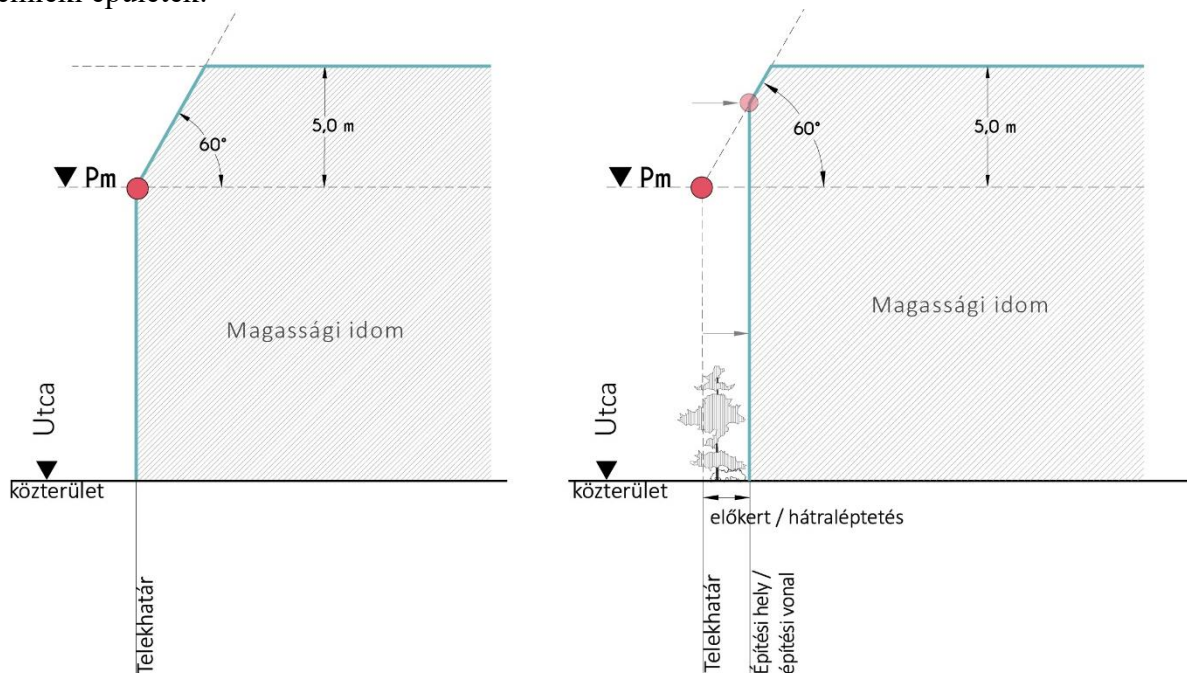
B. MAGYARÁZÓ ÁBRÁK

1. Az utcai párkánymagasság (Pm) és a magassági idom

I. párkánymagassági kategória (kivéve műemléki épület):

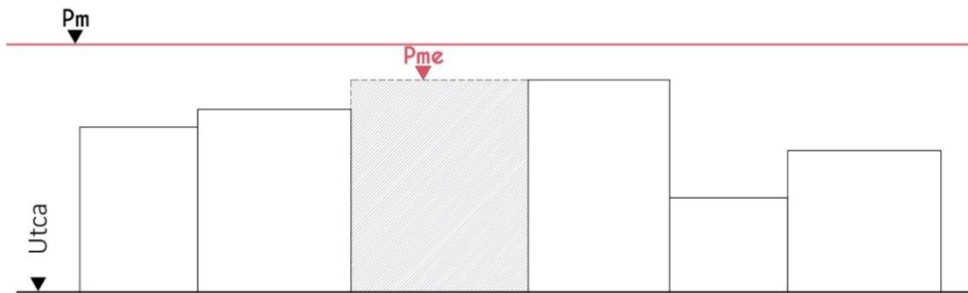


II. és III. párkánymagassági kategória és az I. párkánymagassági kategória területén lévő műemléki épületek:



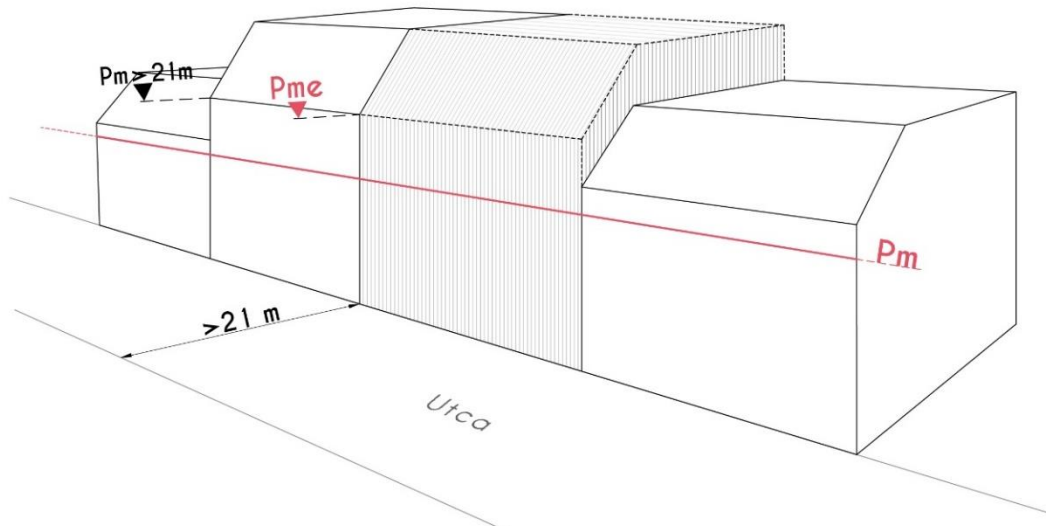
2. Az utcai párkánymagasságtól való eltérés

I. párkánymagassági kategória:



Pme - nem lehet nagyobb a csatlakozó magasabb épület párkánymagasságánál

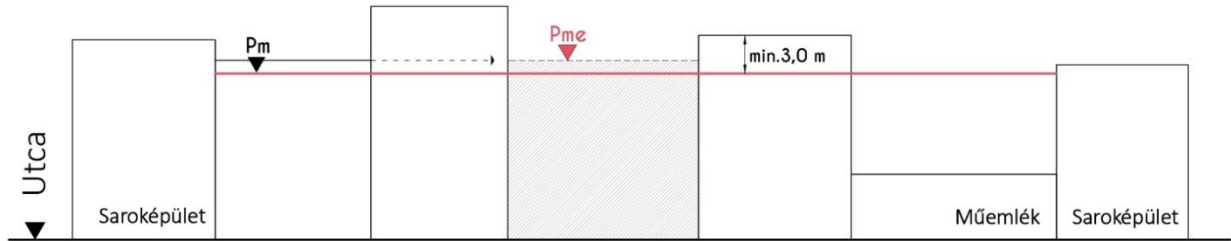
II. és III. párkánymagassági kategória:



Pme - Ha a közterület átlagos szélessége és a szomszédos csatlakozó épület közterület felőli párkánymagassága nagyobb, mint 21,0 méter, ez esetben a magasabbik szomszédos épület párkánymagasságát nem haladhatja meg.

3. A számított utcai párkánymagasságot legkisebb mértékben meghaladó értékkel növelt párkánymagasság:

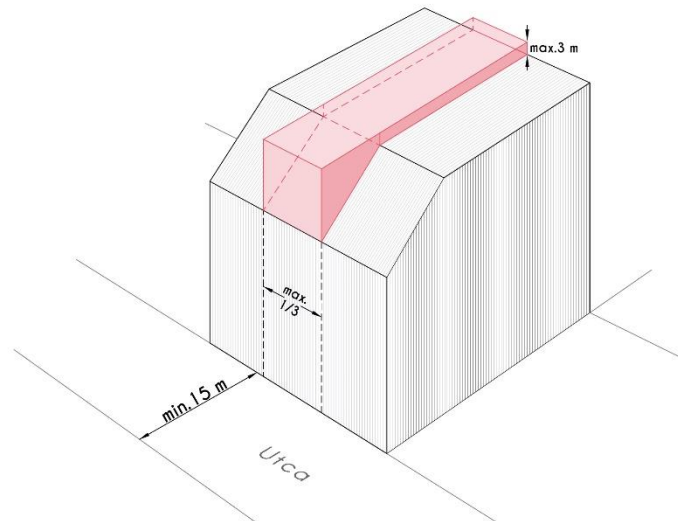
I. és II. párkánymagassági kategória:



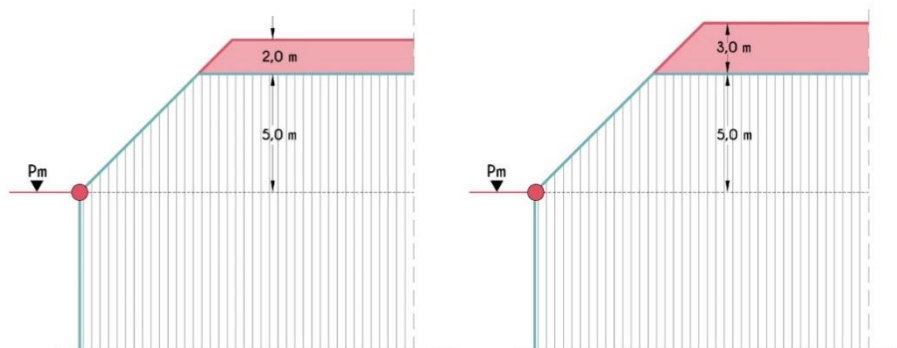
P_m – az e rendeletben meghatározott utcai párkánymagasság

P_{me} – legfeljebb az e rendeletben meghatározott, a P_m értékétől legkisebb mértékben eltérő utcai párkánymagasság, amelynek megállapítása során a műemléképület és a saroképület figyelmen kívül hagyható

4. A magassági síkok fölé emelkedő épületrészek (a magassági idomon való túlnyúlás)



Torony, kupola, egyéb építészeti hangsúlyt képező épületrész, épületdíz, tetődíz



Nem falazott kémény, szellőző

Tetőfelépítmény