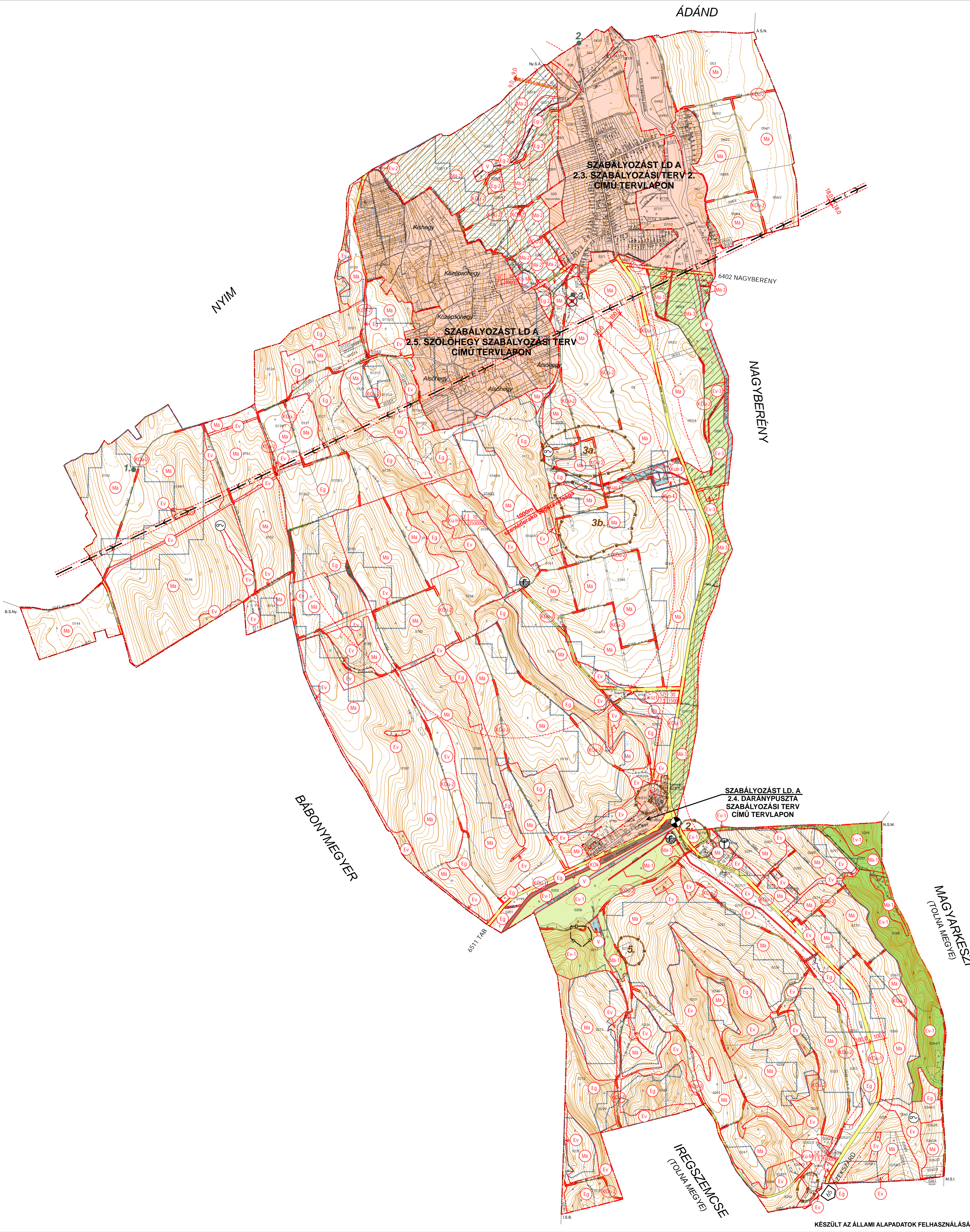


SOM

MÓDOSÍTOTT TELEPÜLÉSSZERKEZETI TERV HÉSZ ÉS SZABÁLYOZÁSI TERVEK

SZABÁLYOZÁSI TERV 1.

M=1:10000



JELMAGYARÁZAT

- MEGYEHATÁR
- KÖZIGAZGATÁSI HATÁR
- BELTERÜLETI HATÁR
- SZŐLŐHEGY HATÁRA
- SZABÁLYOZÁSI VONAL
- ÖVEZET, ÉPÍTÉSI ÖVEZET HATÁRA
- VÉDŐTÁVOLSÁG
- BÉPÍTÉSRE SZÁNT TERÜLETEK**
- NÉRSZÉKEM, SZOLGÁLTATÓ GAZDASÁGI TERÜLET
- KÜLÖNLEGES TERÜLET-REGIONÁLIS HULLADEKLERAKÓ TERÜLETE
- KÜLÖNLEGES TERÜLET-MEZŐGAZDASÁGI ÜZEM TERÜLET (magor, állattartó telek)
- $\begin{matrix} \text{GKSZ} & \text{SZ} \\ 7,5 & 30 \\ 1500 & 1500 \end{matrix}$ Ép. övezet | bépítési mód | bépítési % | ép. magasság | min. telekter.
- SZABADON ÁLLÓ
- BÉPÍTÉSRE NEM SZÁNT TERÜLETEK**
- KÖZLEKÉSI ÉS KÖZMŰTERÜLET (általános)
- KÖZLEKÉSI ÉS KÖZMŰTERÜLET (közlekedési közeg)
- KÖZLEKÉSI ÉS KÖZMŰTERÜLET (közút)
- VÉDELMI RENDELTETÉSŰ ERDŐTERÜLET
- TERMÉSZETVÉDELMI ÖVEZET ÁLTAL ÉRINTETT VÉDELMI RENDELTETÉSŰ ERDŐTERÜLET
- TÁJÉPVÉDELMI ÖVEZET ÁLTAL ÉRINTETT VÉDELMI RENDELTETÉSŰ ERDŐTERÜLET
- TERMÉSZETVÉDELMI ÉS TÁJÉPVÉDELMI ÖVEZET ÁLTAL ÉRINTETT VÉDELMI RENDELTETÉSŰ ERDŐTERÜLET
- GAZDASÁGI RENDELTETÉSŰ ERDŐTERÜLET
- TÁJÉPVÉDELMI ÖVEZET ÁLTAL ÉRINTETT GAZDASÁGI RENDELTETÉSŰ ERDŐTERÜLET
- ÁLTALÁNOS MEZŐGAZDASÁGI TERÜLET
- TERMÉSZETVÉDELMI ÖVEZET ÁLTAL ÉRINTETT ÁLTALÁNOS MEZŐGAZDASÁGI TERÜLET
- TÁJÉPVÉDELMI ÖVEZET ÁLTAL ÉRINTETT ÁLTALÁNOS MEZŐGAZDASÁGI TERÜLET
- TERMÉSZETVÉDELMI ÉS TÁJÉPVÉDELMI ÖVEZET ÁLTAL ÉRINTETT ÁLTALÁNOS MEZŐGAZDASÁGI TERÜLET
- VIZGAZDALKODÁSI TERÜLET (nyolc- és átvivók, medrek és partvédek)
- KÜLÖNLEGES BÉPÍTÉSRE NEM SZÁNT EGYÉB TERÜLET (prospektus és szabadság-rekreációs terület)
- RÉGÉSZETI LELOHÉLY
- TERMÉSZETVÉDELMI ÖVEZET ÁLTAL ÉRINTETT TERÜLET (magasdomb)
- TERMÉSZETVÉDELMI ÖVEZET ÁLTAL ÉRINTETT TERÜLET (okológiai közeg)
- ORSZÁGOS JELENTŐSÉGŰ VÉDETT TERMÉSZETI EMLÉK (törvény)
- HELYI JELENTŐSÉGŰ VÉDETT TERMÉSZETI EMLÉK
- VÍZERÓZIÓNAK KITETT TERÜLET
- NYELVÁNTARTOTT ÁSVÁNYI NYERSANYAG LELOHÉLY (homokbánya)
- SZINTBENI VASÚTI KERESZTEZŐDÉS
- VÍZMŰKÜT
- MEGSZÜNTETENDŐ DÖGKÜT
- VILLAMOS ELOSZTÓ HÁLÓZAT (120 kv)
- NAGYKÖZPONTMÁRSÚ GÁZVEZETEK (biztonságos nyomvonal)
- HÍRKÖZLESI ÁTJÁTSZÓ TORONY

1. SZ. MELLÉKLET

ELFOGADVA A 6/2010. (IV. 14.) SZÁMÚ RENDELET MELLÉKLETEKÉNT

| | | |
|--------------------------------------------------------------|-------------------------------------------------------------------------------------------------------------------------------------------------------|-------------|
| | VIRÁNYI ÉPÍTÉSZ STÚDIÓ KFT. 7400 KAPOSVÁR, LŐSÖNC UTCÁ 1. TEL/FAX:82-511-575 | Rajtszám: |
| | Munka megnevezése: SOM MÓDOSÍTOTT TELEPÜLÉSSZERKEZETI TERV, HÉSZ ÉS SZABÁLYOZÁSI TERVEK Rajz megnevezése: SZABÁLYOZÁSI TERV 1. | 2.2. |
| Tervezők: LŐRINCZ PIROSKA VINCZE ATTILA TT 14-01962007 | Dátum: 2010. ÁPRILIS | |

KÉSZÜLT AZ ÁLLAMI ALAPADATOK FELHASZNÁLÁSÁVAL