

## JELMAGYARÁZAT

	Tervezett szabályozási vonal				
	Építési övezet/Övezet határa				
<table border="1"><tr><td>O</td><td>30</td></tr><tr><td>5,5</td><td>900</td></tr></table>	O	30	5,5	900	Építési övezet jele
O	30				
5,5	900				
	Javasolt telekhatár				
	Műemléki környezet határa				
	Helyi értékvédelmi terület határa				
	Régészeti terület határa				
	Védendő utcakép				
	Natura 2000 terület határa				
	Közlekedési célú közterület és magánút				
	Nem közlekedési célú közterület (közpark)				
	Be nem építhető terület				
	Országosan védett épület (műemlék)				
	Műemlék telke				
	Szabályozási szélesség				
	Gyalogút				
	Meglévő kerékpárút Tervezett kerékpárút				
	Bányatelek határa (meglévő) Bányatelek határa (tervezett)				
	Be nem építhető, közművek elhelyezésére szolgáló terület				
	Omlással veszélyeztetett terület				
	Erdészeti nyilvántartás szerinti erdőrészlet (tájékoztató elem)				
	Meglévő belterületi határ				
	Tervezett belterületi határ				
	Tervlapon szabályozott terület határa				

### BEÉPÍTÉSRE NEM SZÁNT TERÜLETEK

<b>Z</b>	Zöldterület (közpark)
<b>Zk</b>	Zöldterület (kegyeletipark)
<b>Ev</b>	Védelmi célú erdő
<b>Ee</b>	Egészségügyi, szociális, turisztikai erdőterület
<b>Ksz</b>	Közműterület; Szennyvíztisztító telep
<b>Vv</b>	Vízgazdálkodási terület, vízmű

## ÉPÍTÉSI ÖVEZETEK PARAMÉTEREI

<b>Lk1</b>	<table border="1"><tr><td>SZ</td><td>30</td></tr><tr><td>7,5</td><td>1200</td></tr></table>	SZ	30	7,5	1200	<b>Gip2</b>	<table border="1"><tr><td>SZ</td><td>30</td></tr><tr><td>7,5</td><td>3000</td></tr></table>	SZ	30	7,5	3000
SZ	30										
7,5	1200										
SZ	30										
7,5	3000										
<b>Lke1</b>	<table border="1"><tr><td>O</td><td>30</td></tr><tr><td>5,5</td><td>800</td></tr></table>	O	30	5,5	800	<b>Gipe3</b>	<table border="1"><tr><td>SZ</td><td>45</td></tr><tr><td>15</td><td>5000</td></tr></table>	SZ	45	15	5000
O	30										
5,5	800										
SZ	45										
15	5000										
<b>Lke2</b>	<table border="1"><tr><td>SZ</td><td>30</td></tr><tr><td>5,5</td><td>900</td></tr></table>	SZ	30	5,5	900	<b>Gip4</b>	<table border="1"><tr><td>SZ</td><td>30</td></tr><tr><td>15,0</td><td>5000</td></tr></table>	SZ	30	15,0	5000
SZ	30										
5,5	900										
SZ	30										
15,0	5000										
<b>Lke3</b>	<table border="1"><tr><td>S</td><td>30</td></tr><tr><td>5,5</td><td>600</td></tr></table>	S	30	5,5	600	<b>Gipe5</b>	<table border="1"><tr><td>SZ</td><td>25</td></tr><tr><td>15,0</td><td>2500</td></tr></table>	SZ	25	15,0	2500
S	30										
5,5	600										
SZ	25										
15,0	2500										
<b>Lke4</b>	<table border="1"><tr><td>O</td><td>30</td></tr><tr><td>5,5</td><td>600</td></tr></table>	O	30	5,5	600	<b>Gksz1</b>	<table border="1"><tr><td>SZ</td><td>35</td></tr><tr><td>8,0</td><td>800</td></tr></table>	SZ	35	8,0	800
O	30										
5,5	600										
SZ	35										
8,0	800										
<b>Lke5</b>	<table border="1"><tr><td>O</td><td>35</td></tr><tr><td>5,5</td><td>400</td></tr></table>	O	35	5,5	400	<b>Gksz2</b>	<table border="1"><tr><td>SZ</td><td>35</td></tr><tr><td>8,0</td><td>2500</td></tr></table>	SZ	35	8,0	2500
O	35										
5,5	400										
SZ	35										
8,0	2500										
<b>Lf1</b>	<table border="1"><tr><td>O</td><td>30</td></tr><tr><td>5,5</td><td>400</td></tr></table>	O	30	5,5	400	<b>Gksz3</b>	<table border="1"><tr><td>SZ</td><td>35</td></tr><tr><td>8,0</td><td>2000</td></tr></table>	SZ	35	8,0	2000
O	30										
5,5	400										
SZ	35										
8,0	2000										
<b>Lf2</b>	<table border="1"><tr><td>O</td><td>30</td></tr><tr><td>5,5</td><td>550</td></tr></table>	O	30	5,5	550	<b>Gksz4</b>	<table border="1"><tr><td>SZ</td><td>40</td></tr><tr><td>8,0</td><td>2500</td></tr></table>	SZ	40	8,0	2500
O	30										
5,5	550										
SZ	40										
8,0	2500										
<b>Lf3</b>	<table border="1"><tr><td>O</td><td>30</td></tr><tr><td>5,5</td><td>900</td></tr></table>	O	30	5,5	900	<b>Gksz5</b>	<table border="1"><tr><td>SZ</td><td>35</td></tr><tr><td>8,0</td><td>800</td></tr></table>	SZ	35	8,0	800
O	30										
5,5	900										
SZ	35										
8,0	800										
<b>Lf4</b>	<table border="1"><tr><td>SZ</td><td>30</td></tr><tr><td>5,5</td><td>700</td></tr></table>	SZ	30	5,5	700	<b>Kmg1</b>	<table border="1"><tr><td>SZ</td><td>35</td></tr><tr><td>8,0</td><td>2500</td></tr></table>	SZ	35	8,0	2500
SZ	30										
5,5	700										
SZ	35										
8,0	2500										
<b>Vt1</b>	<table border="1"><tr><td>SZ/O</td><td>40</td></tr><tr><td>5,5</td><td>800</td></tr></table>	SZ/O	40	5,5	800	<b>Kmg1*</b>	<table border="1"><tr><td>SZ</td><td>35</td></tr><tr><td>8,0</td><td>2500</td></tr></table>	SZ	35	8,0	2500
SZ/O	40										
5,5	800										
SZ	35										
8,0	2500										
<b>Vt2</b>	<table border="1"><tr><td>SZ</td><td>40</td></tr><tr><td>7,5</td><td>1000</td></tr></table>	SZ	40	7,5	1000	<b>Kmg2</b>	<table border="1"><tr><td>SZ</td><td>25</td></tr><tr><td>7,5</td><td>6000</td></tr></table>	SZ	25	7,5	6000
SZ	40										
7,5	1000										
SZ	25										
7,5	6000										
<b>Vt3</b>	<table border="1"><tr><td>SZ</td><td>40</td></tr><tr><td>7,5</td><td>3000</td></tr></table>	SZ	40	7,5	3000	<b>Kt</b>	<table border="1"><tr><td>SZ</td><td>10</td></tr><tr><td>5,5</td><td>K</td></tr></table>	SZ	10	5,5	K
SZ	40										
7,5	3000										
SZ	10										
5,5	K										
<b>Vt4</b>	<table border="1"><tr><td>SZ</td><td>45</td></tr><tr><td>9,5</td><td>5000</td></tr></table>	SZ	45	9,5	5000	<b>Ksp</b>	<table border="1"><tr><td>SZ</td><td>15</td></tr><tr><td>5,5</td><td>1ha</td></tr></table>	SZ	15	5,5	1ha
SZ	45										
9,5	5000										
SZ	15										
5,5	1ha										
<b>Vt5</b>	<table border="1"><tr><td>SZ</td><td>45</td></tr><tr><td>7,5</td><td>2500</td></tr></table>	SZ	45	7,5	2500	<b>Khu</b>	<table border="1"><tr><td>SZ</td><td>40</td></tr><tr><td>4,0</td><td>1500</td></tr></table>	SZ	40	4,0	1500
SZ	45										
7,5	2500										
SZ	40										
4,0	1500										
<b>Gip1</b>	<table border="1"><tr><td>SZ</td><td>35</td></tr><tr><td>8,0</td><td>2500</td></tr></table>	SZ	35	8,0	2500	<b>Kl</b>	<table border="1"><tr><td>SZ</td><td>25</td></tr><tr><td>7,5</td><td>3000</td></tr></table>	SZ	25	7,5	3000
SZ	35										
8,0	2500										
SZ	25										
7,5	3000										

### BEÉPÍTÉSRE SZÁNT TERÜLETEK

<b>Lk</b>	Kisvárosias lakóterület
<b>Lke</b>	Kertvárosias lakóterület
<b>Lf</b>	Falusias lakóterület
<b>Vt</b>	Településközpont vegyes terület
<b>Gip</b>	Ipari gazdasági terület
<b>Gipe</b>	Egyéb ipari gazdasági terület
<b>Gksz</b>	Kereskedelmi, szolgáltató gazdasági terület
<b>Kmg</b>	Különleges terület; Mezőgazdasági üzemi terület
<b>Kt</b>	Különleges terület; Temető
<b>Kl</b>	Különleges terület; Lovaskp.
<b>Ksp</b>	Különleges terület; Sportterület Szabadidőközpont
<b>Kh</b>	Különleges terület; Honvédségi terület
<b>Khu</b>	Különleges terület; Hulladékgyűjtő-udvar

# BUGYI SZABÁLYOZÁSI TERV (BELTERÜLET) MÓDOSÍTÁSA M=1:4000

Bugyi Nagyközség Önkormányzat Képviselő-testületének  
23/2009 (XI.25.) sz. Ök. rendeletének melléklete

Egységes szerkezetben a 9/2014. (VII.25.); a 23/2014. (XI.24.)  
17/2015. (XII.11.), a 19/2016. (XII.12.), az 1/2019. (02.15.), a 4/2020. (II.14.), a 13/2021. (IX.10.),  
a 15/2021. (X.15.) a 8/2022. (III.11.) a 13/2023. (VII.14.) és a 14/2023. (IX.05.) módosító rendeletek mellékleteivel

## VÁROS ÉS HÁZ BT

1149 BUDAPEST, VÁRNA UTCA 12-14. TEL/FAX: 06-1-340-2382  
Email: varoseshaz@varoseshaz.hu, www.varoseshaz.hu

Ügyvezető: Bárdosi György

Vezető tervezők:

Bárdosi Andrea TT/1 01-4073

Lázár Tibor TT/1 01-5041

Szakági tervező: Nagy Szabolcs K1d-1 01-11270

2020-tól a módosításokat készítette:

HA TERVSTUDIÓ KFT

1116 Budapest Zsurló köz 5.

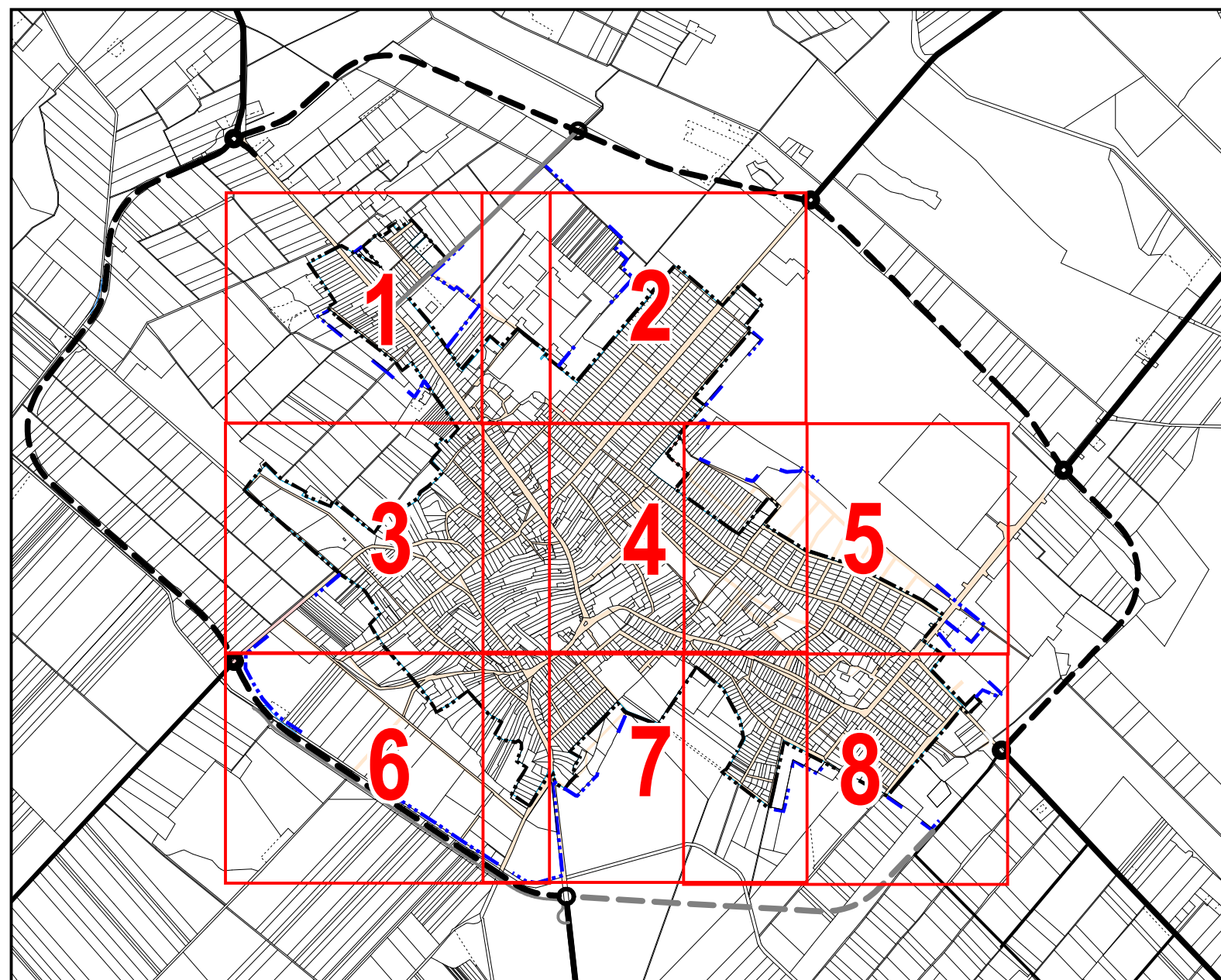
Ügyvezető, vezető tervező:

Horváth Adrienne

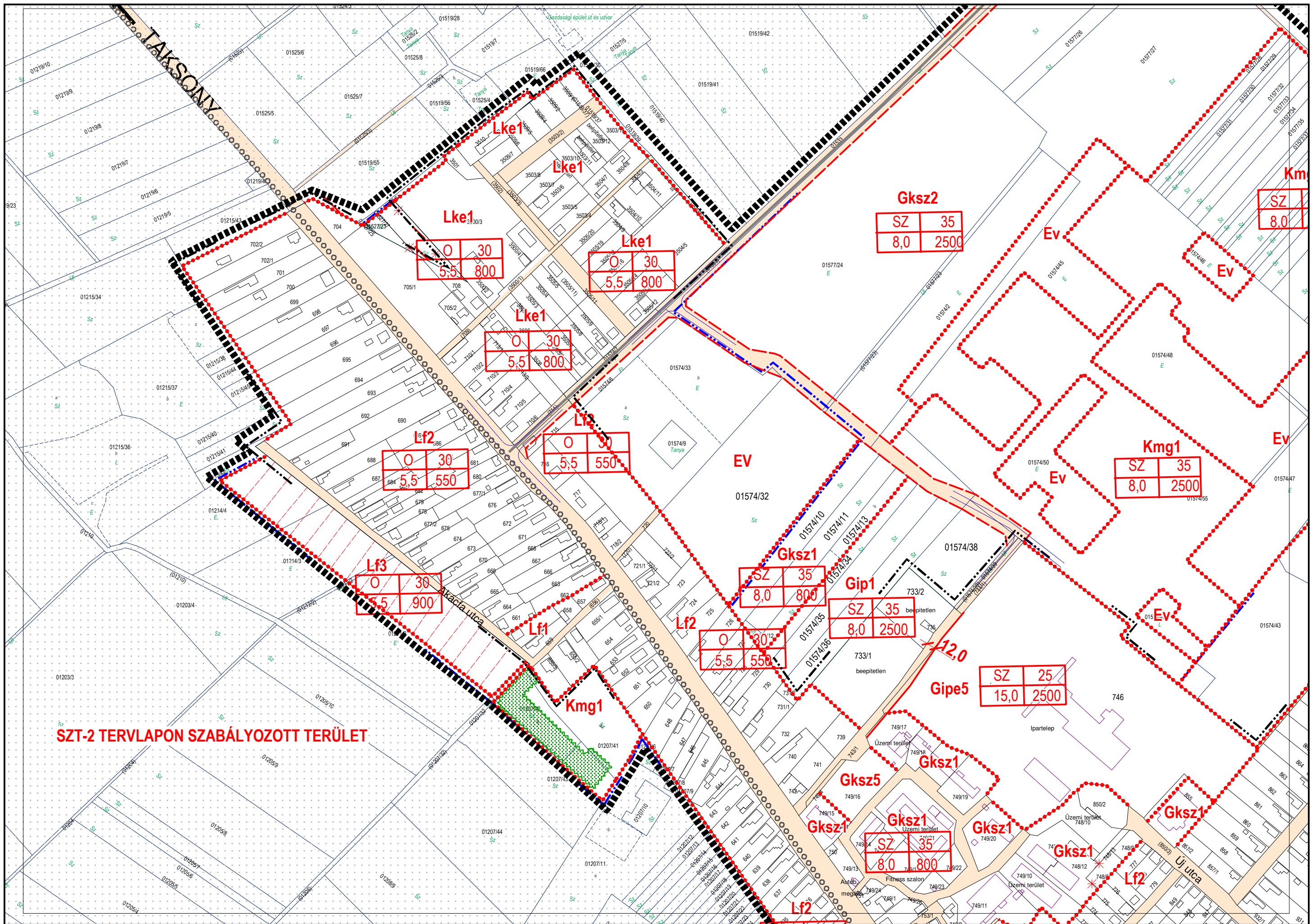
TT/1 13-1095

Email: ha@haterv.hu

Tel: +36/30-236-3295





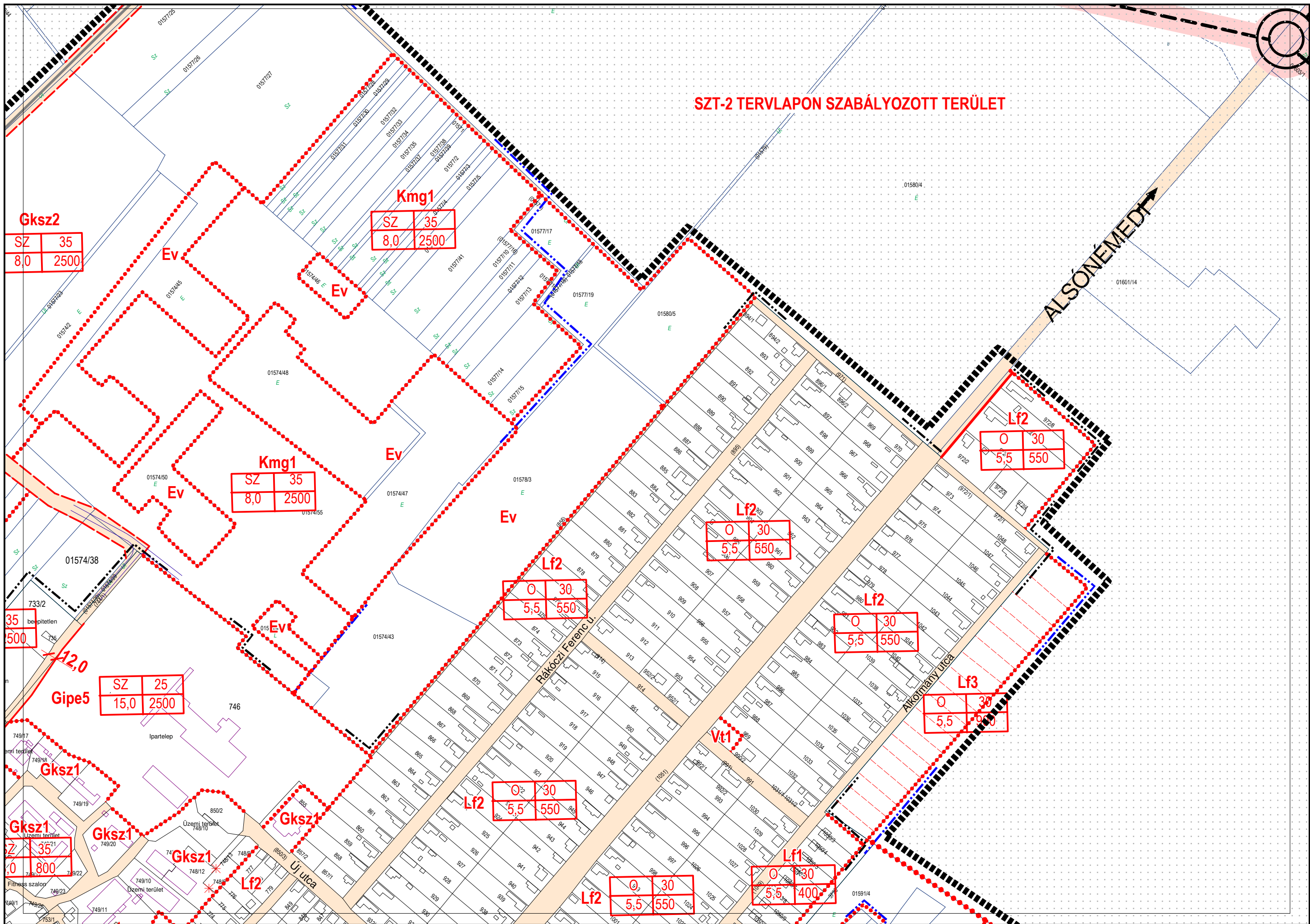


**SZT-2 TERVLAPON SZABÁLYOZOTT TERÜLET**

	2
3	4 5
6	7 8



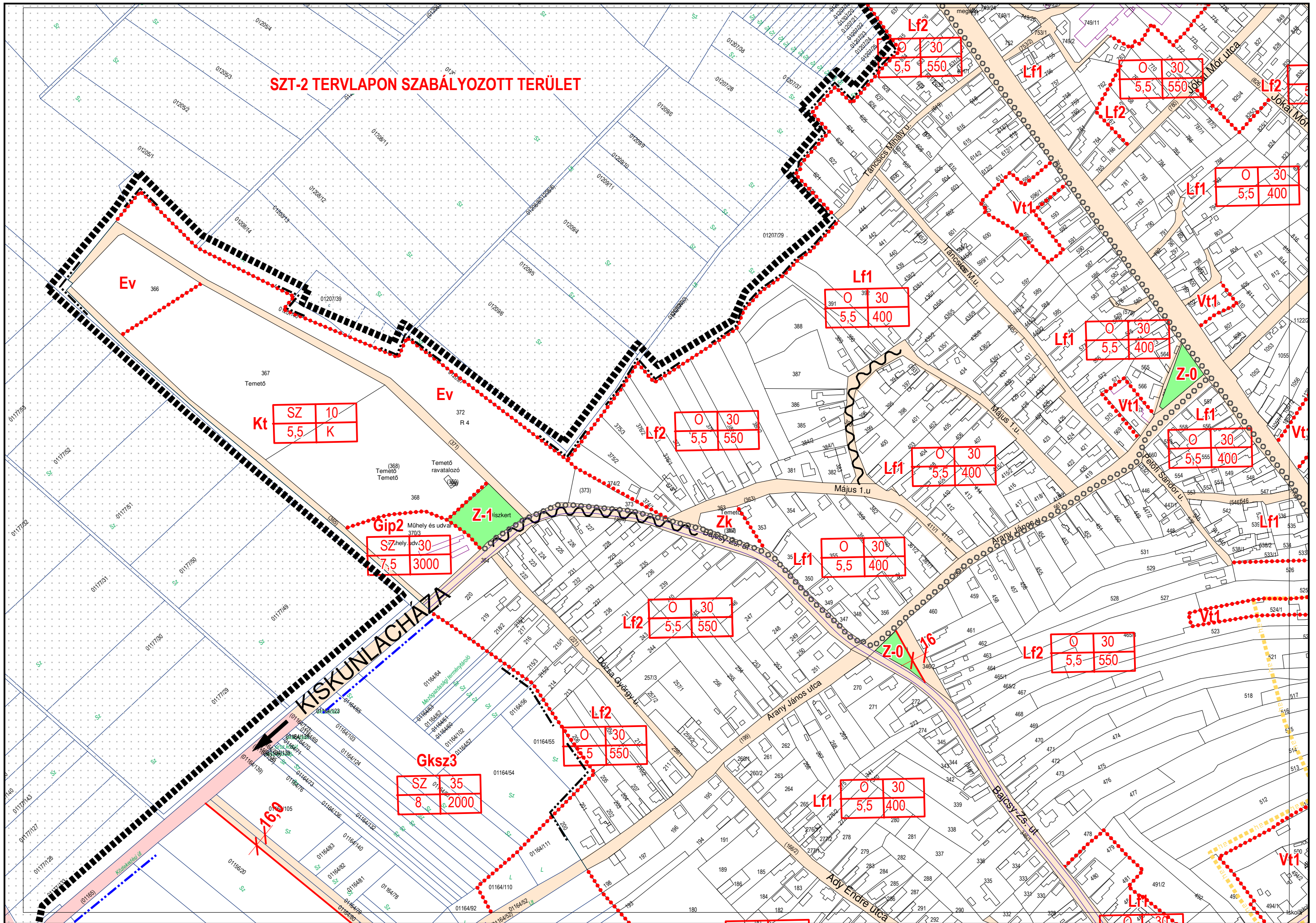
SZT-2 TERVLAPON SZABÁLYOZOTT TERÜLET



1	2	3	4	5
6	7	8	9	10



**SZT-2 TERVLAPON SZABÁLYOZOTT TERÜLET**



**SZABÁLYOZÁSI TERV (BELTERÜLET)**

**BUGYI TELEPÜLÉSRENDEZÉSI TERVE - 2021 OKTÓBER**

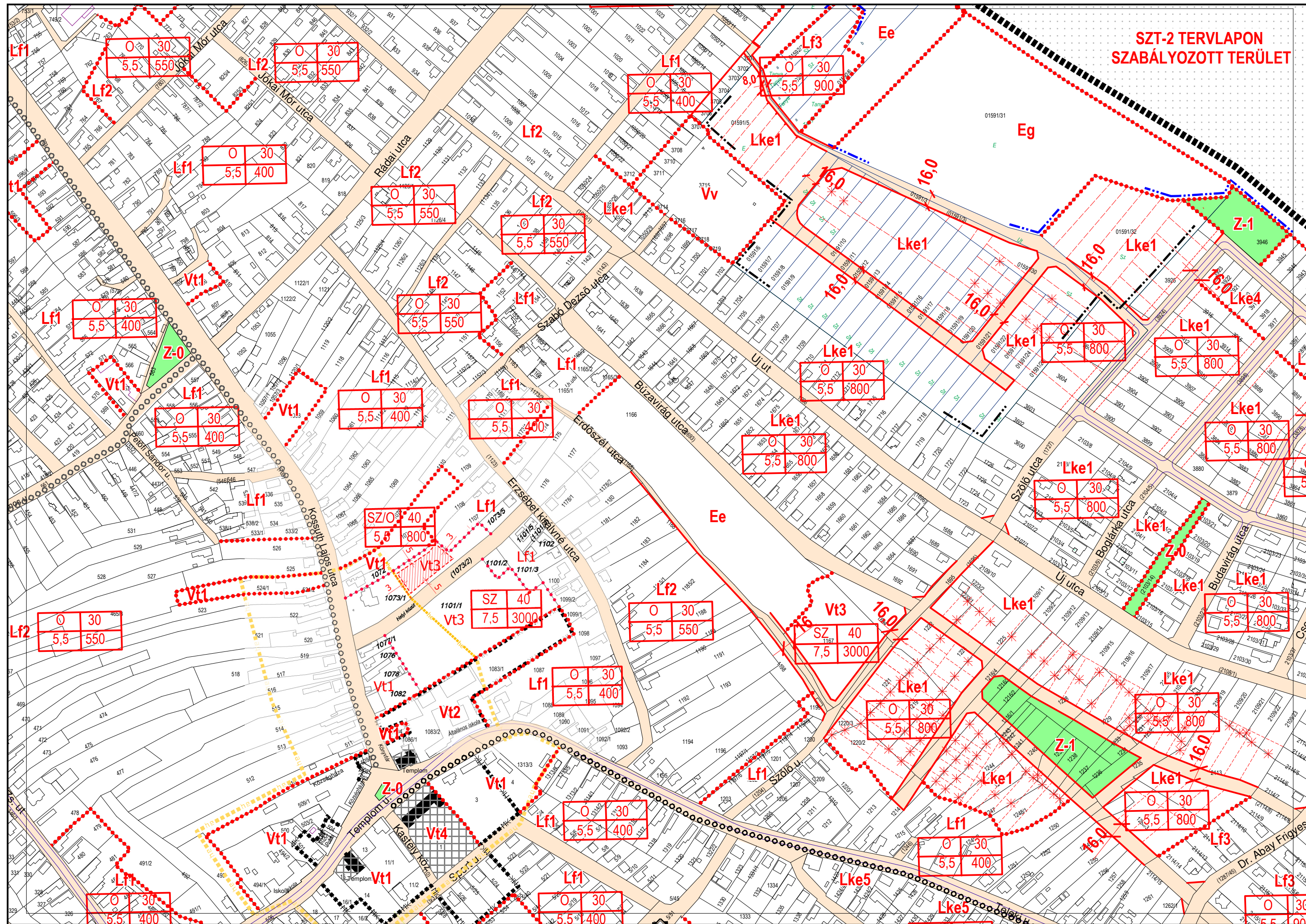
**SZT-1M/3 M= 1:4000**

**A 23/2009. (XI. 25.) sz. Ök. rendelet melléklete - VÁROS ÉS HÁZ BT**

1	2
4	5
6	8



SZT-2 TERVLAPON  
SZABÁLYOZOTT TERÜLET



SZABÁLYOZÁSI TERV (BELTERÜLET)

BUGYI TELEPÜLÉSRENDÉZÉSI TERVE - 2021 OKTÓBER

SZT-1M/4 M= 1:400

A 23/2009. (XI. 25.) sz. Ök. rendelet melléklete - VÁROS ÉS HÁZ BT

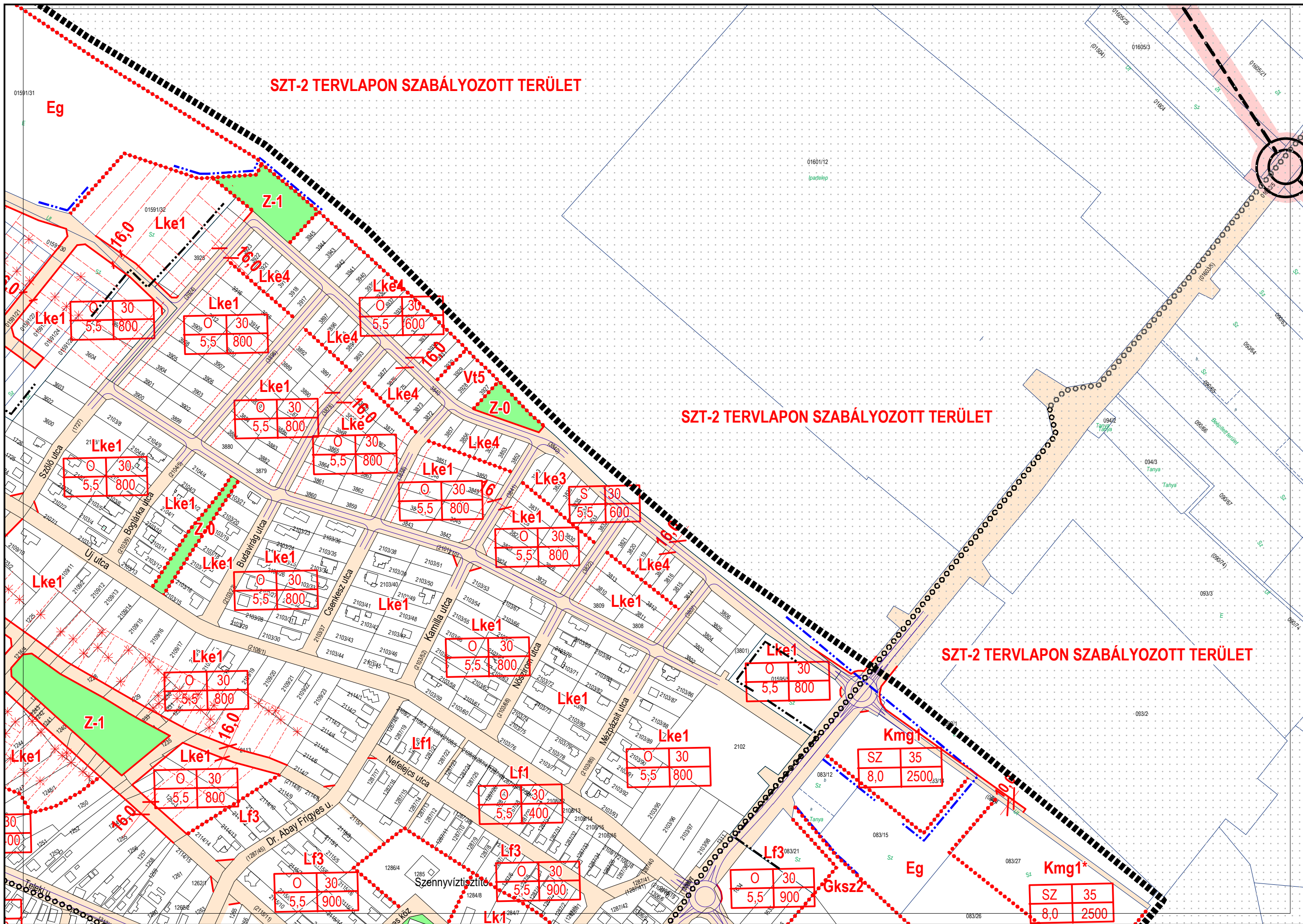
1	2
3	5
6	8



SZT-2 TERVLAPON SZABÁLYOZOTT TERÜLET

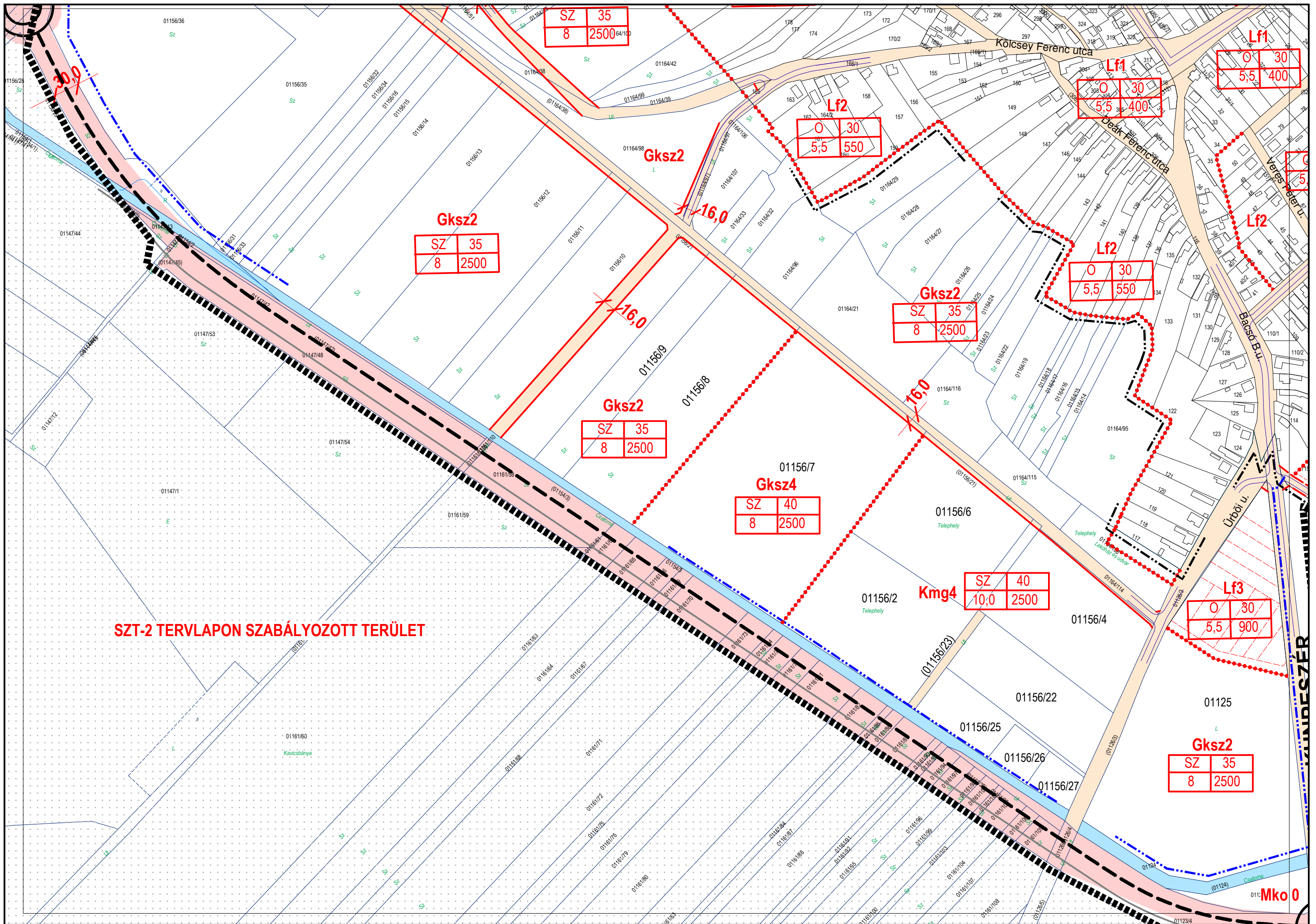
SZT-2 TERVLAPON SZABÁLYOZOTT TERÜLET

SZT-2 TERVLAPON SZABÁLYOZOTT TERÜLET



1	2
3	4
6	7 8

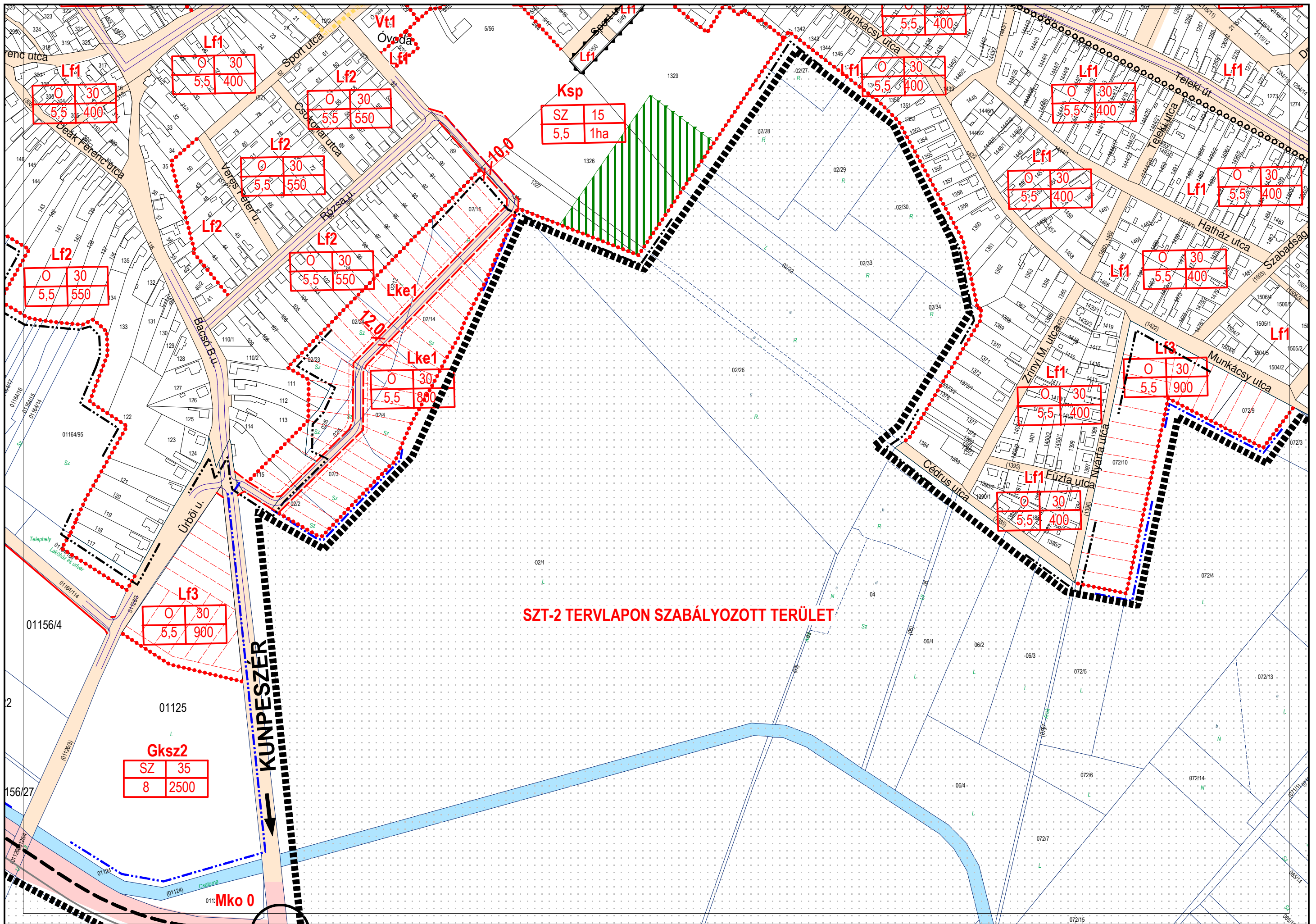




**SZT-2 TERVLAPON SZABÁLYOZOTT TERÜLET**

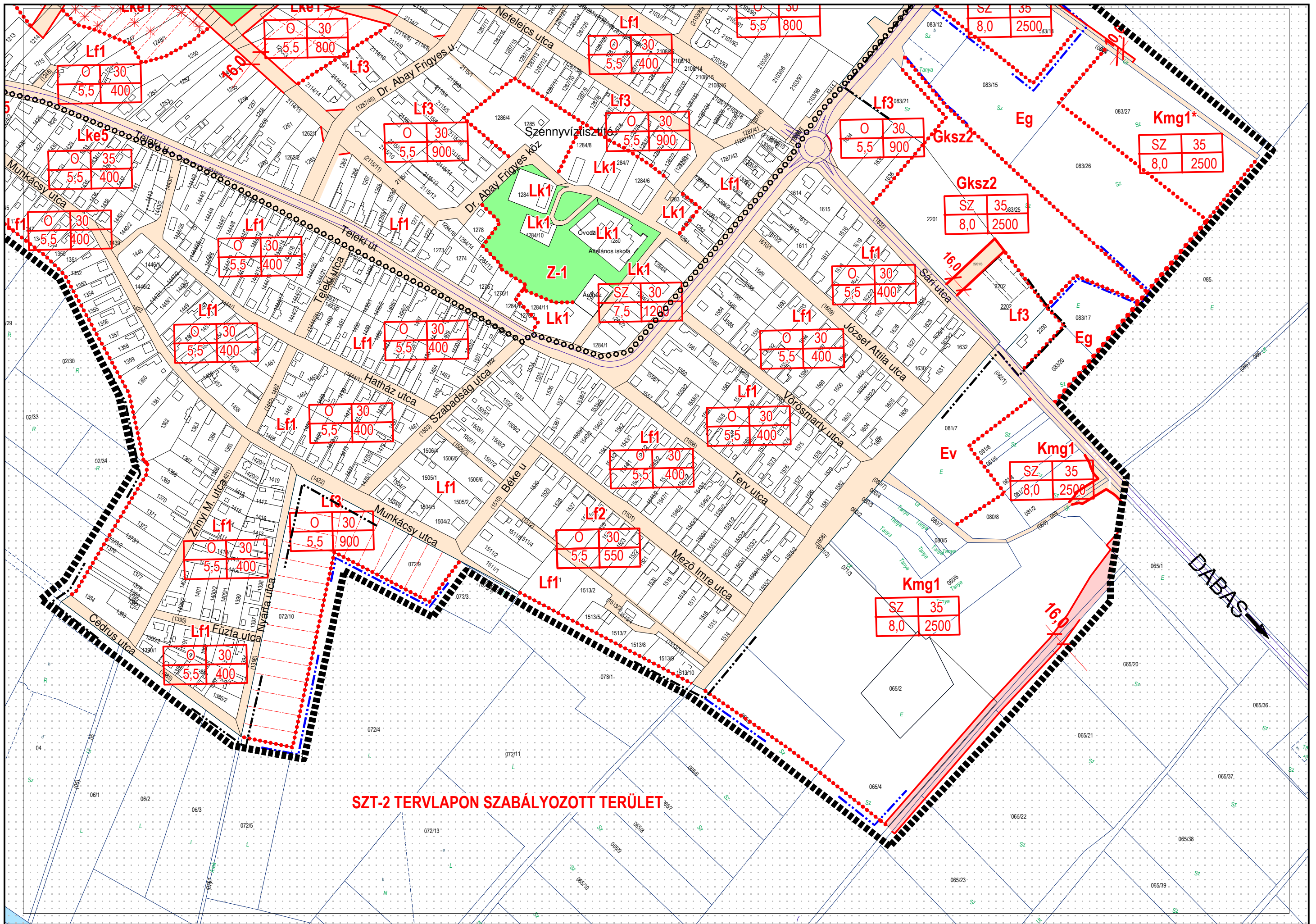
1	2
3	4
5	6
7	8





1	2
3	4
6	8





**SZT-2 TERVLAPON SZABÁLYOZOTT TERÜLET**

1	2
3	4
6	7