

# BUGYI SZABÁLYOZÁSI TERV (BELTERÜLET) MÓDOSÍTÁSA M=1:4000

Bugyi Nagyközség Önkormányzat Képviselő-testületének  
23/2009 (XI.25.) sz. Ök. rendeletének melléklete

Egységes szerkezetben a 9/2014. (VII.25.); a 23/2014. (XI.24.)  
17/2015. (XII.11.), a 19/2016. (XII.12.), az 1/2019. (02.15.), a 4/2020. (II.14.), a 13/2021. (IX.10.),  
a 15/2021. (X.15.) a 8/2022. (III.11.) a 13/2023. (VII.14.), a 14/2023. (IX.05.) és a 19/2023. (X.20.) módosító rendeletek mellékleteivel

## VÁROS ÉS HÁZ BT

1149 BUDAPEST, VÁRNA UTCA 12-14. TEL/FAX: 06-1-340-2382

Email: varoseshaz@varoseshaz.hu, www.varoseshaz.hu

Ügyvezető: Bárdosi György

Vezető tervezők:

Bárdosi Andrea TT/1 01-4073

Lázár Tibor TT/1 01-5041

Szakági tervező: Nagy Szabolcs K1d-1 01-11270

2020-tól a módosításokat készítette:

HA TERVSTUDIÓ KFT

1116 Budapest Zsurló köz 5.

Ügyvezető, vezető tervező:

Horváth Adrienne

TT/1 13-1095

Email: ha@haterv.hu

Tel: +36/30-236-3295

## JELMAGYARÁZAT

	Tervezett szabályozási vonal
	Építési övezet/Övezet határa
	Építési övezet jele
	Javasolt telekhatár
	Műemléki környezet határa
	Helyi értékvédelmi terület határa
	Régészeti terület határa
	Védendő utcakép
	Natura 2000 terület határa
	Közlekedési célú közterület és magánút
	Nem közlekedési célú közterület (közpark)
	Be nem építhető terület
	Országosan védett épület (műemlék)
	Műemlék telke
	Szabályozási szélesség
	Gyalogút
	Meglévő kerékpárút
	Tervezett kerékpárút
	Bányatelek határa (meglévő)
	Bányatelek határa (tervezett)
	Be nem építhető, közművek elhelyezésére szolgáló terület
	Omlással veszélyeztetett terület
	Erdészeti nyilvántartás szerinti erdőrészlet (tájékoztató elem)
	Meglévő belterületi határ
	Tervezett belterületi határ
	Tervlapon szabályozott terület határa

### BEÉPÍTÉSRE NEM SZÁNT TERÜLETEK

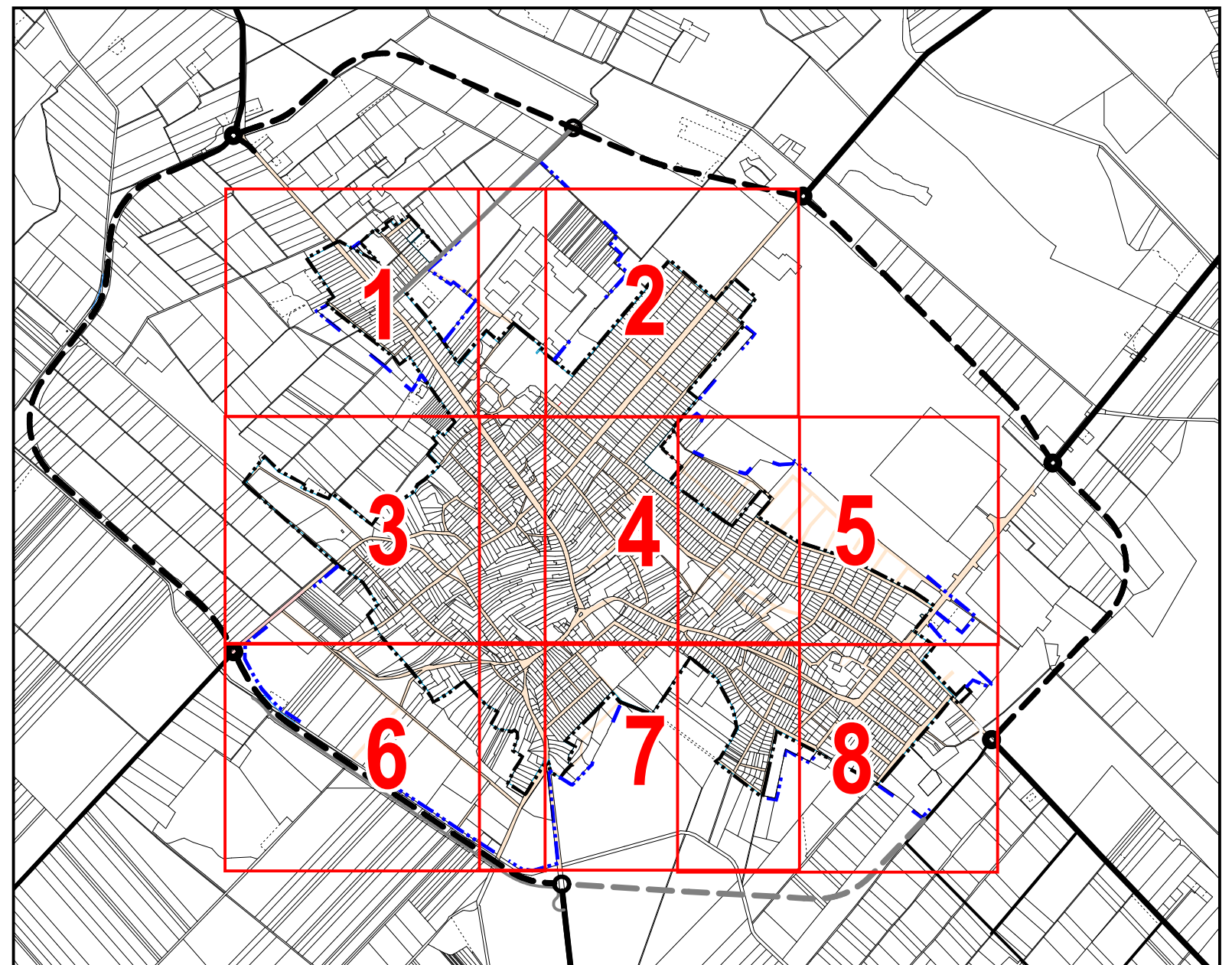
<b>Z</b>	Zöldterület (közpark)
<b>Zk</b>	Zöldterület (kegyeletipark)
<b>Ev</b>	Védelmi célú erdő
<b>Ee</b>	Egészségügyi, szociális, turisztikai erdőterület
<b>Ksz</b>	Közműterület; Szennyvíztisztító telep
<b>Vv</b>	Vízgyűjtőterület, vízmű
<b>Kbszá</b>	Különleges beépítésre nem szánt közmű - szennyvízátelő terület

## ÉPÍTÉSI ÖVEZETEK PARAMÉTEREI

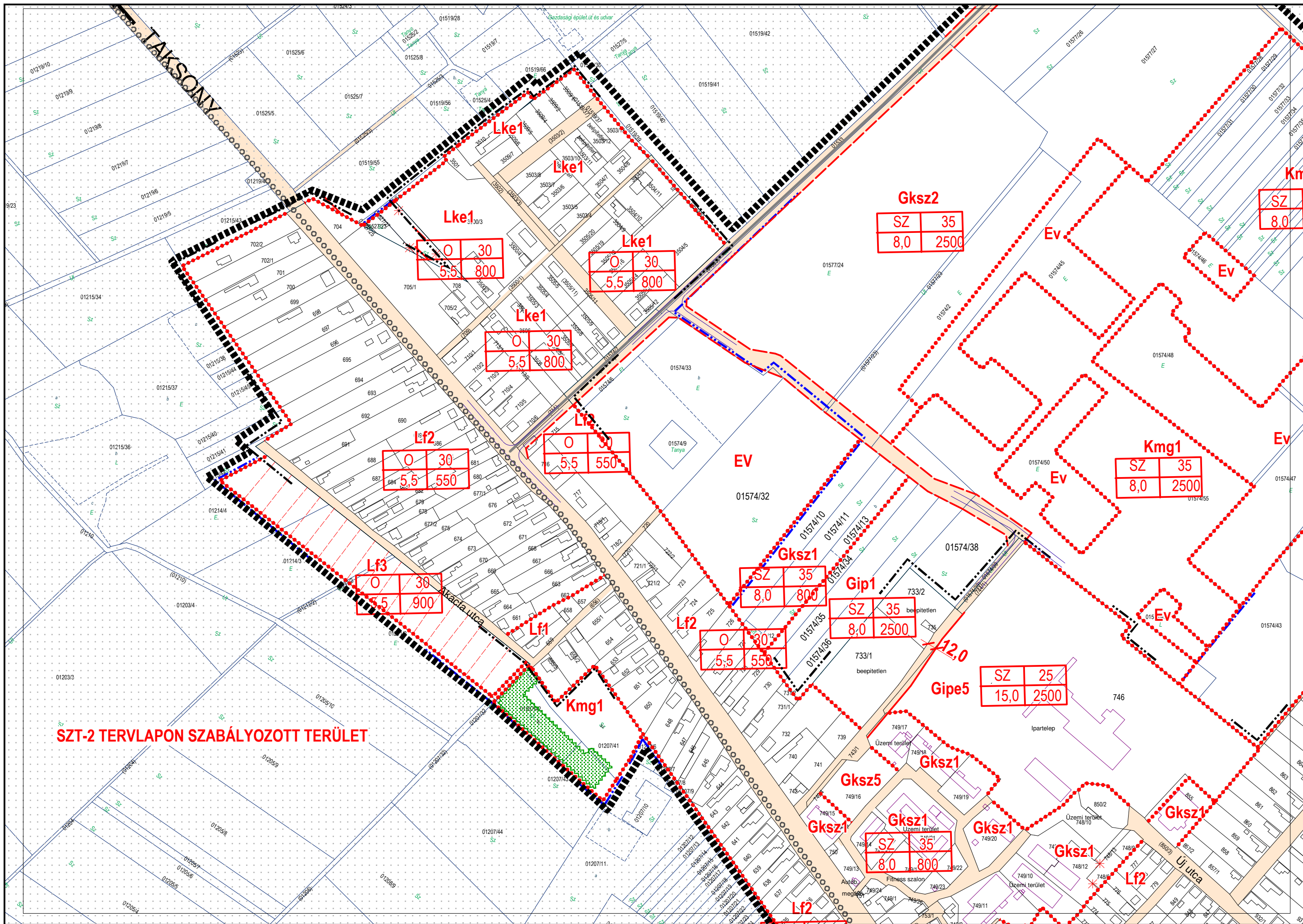
<b>Lk1</b>	SZ 30 7,5 1200	<b>Gip2</b>	SZ 30 7,5 3000
<b>Lke1</b>	O 30 5,5 800	<b>Gipe3</b>	SZ 45 15 5000
<b>Lke2</b>	SZ 30 5,5 900	<b>Gip4</b>	SZ 30 15,0 5000
<b>Lke3</b>	S 30 5,5 600	<b>Gipe5</b>	SZ 25 15,0 2500
<b>Lke4</b>	O 30 5,5 600	<b>Gksz1</b>	SZ 35 8,0 800
<b>Lke5</b>	O 35 5,5 400	<b>Gksz2</b>	SZ 35 8,0 2500
<b>Lf1</b>	O 30 5,5 400	<b>Gksz3</b>	SZ 35 8,0 2000
<b>Lf2</b>	O 30 5,5 550	<b>Gksz4</b>	SZ 40 8,0 2500
<b>Lf3</b>	O 30 5,5 900	<b>Gksz5</b>	SZ 35 8,0 800
<b>Lf4</b>	SZ 30 5,5 700	<b>Kmg1</b>	SZ 35 8,0 2500
<b>Vt1</b>	SZ/O 40 5,5 800	<b>Kmg1*</b>	SZ 35 8,0 2500
<b>Vt2</b>	SZ 40 7,5 1000	<b>Kmg2</b>	SZ 25 7,5 6000
<b>Vt3</b>	SZ 40 7,5 3000	<b>Kt</b>	SZ 10 5,5 K
<b>Vt4</b>	SZ 45 9,5 5000	<b>Ksp</b>	SZ 15 5,5 1ha
<b>Vt5</b>	SZ 45 7,5 2500	<b>Khu</b>	SZ 40 4,0 1500
<b>Gip1</b>	SZ 35 8,0 2500	<b>Kl</b>	SZ 25 7,5 3000

### BEÉPÍTÉSRE SZÁNT TERÜLETEK

<b>Lk</b>	Kisvárosias lakóterület
<b>Lke</b>	Kertvárosias lakóterület
<b>Lf</b>	Falusias lakóterület
<b>Vt</b>	Településközpont vegyes terület
<b>Gip</b>	Ipari gazdasági terület
<b>Gipe</b>	Egyéb ipari gazdasági terület
<b>Gksz</b>	Kereskedelmi, szolgáltató gazdasági terület
<b>Kmg</b>	Különleges terület; Mezőgazdasági üzemi terület
<b>Kt</b>	Különleges terület; Temető
<b>Kl</b>	Különleges terület; Lovaskp.
<b>Ksp</b>	Különleges terület; Sportterület Szabadidőközpont
<b>Kh</b>	Különleges terület; Honvédségi terület
<b>Khu</b>	Különleges terület; Hulladékgyűjtő-udvar





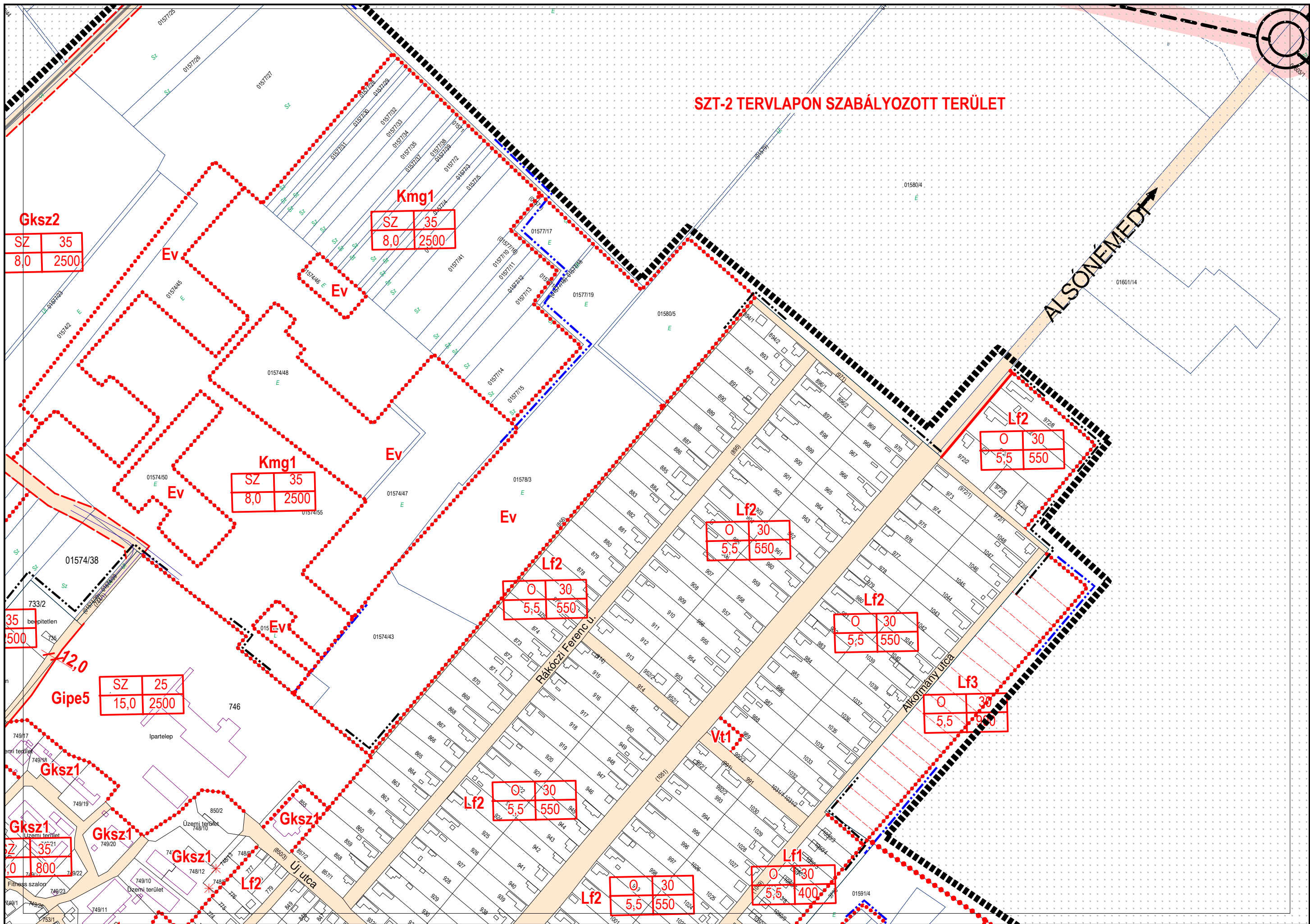


**SZT-2 TERVLAPON SZABÁLYOZOTT TERÜLET**

	2
3	4 5
6	7 8



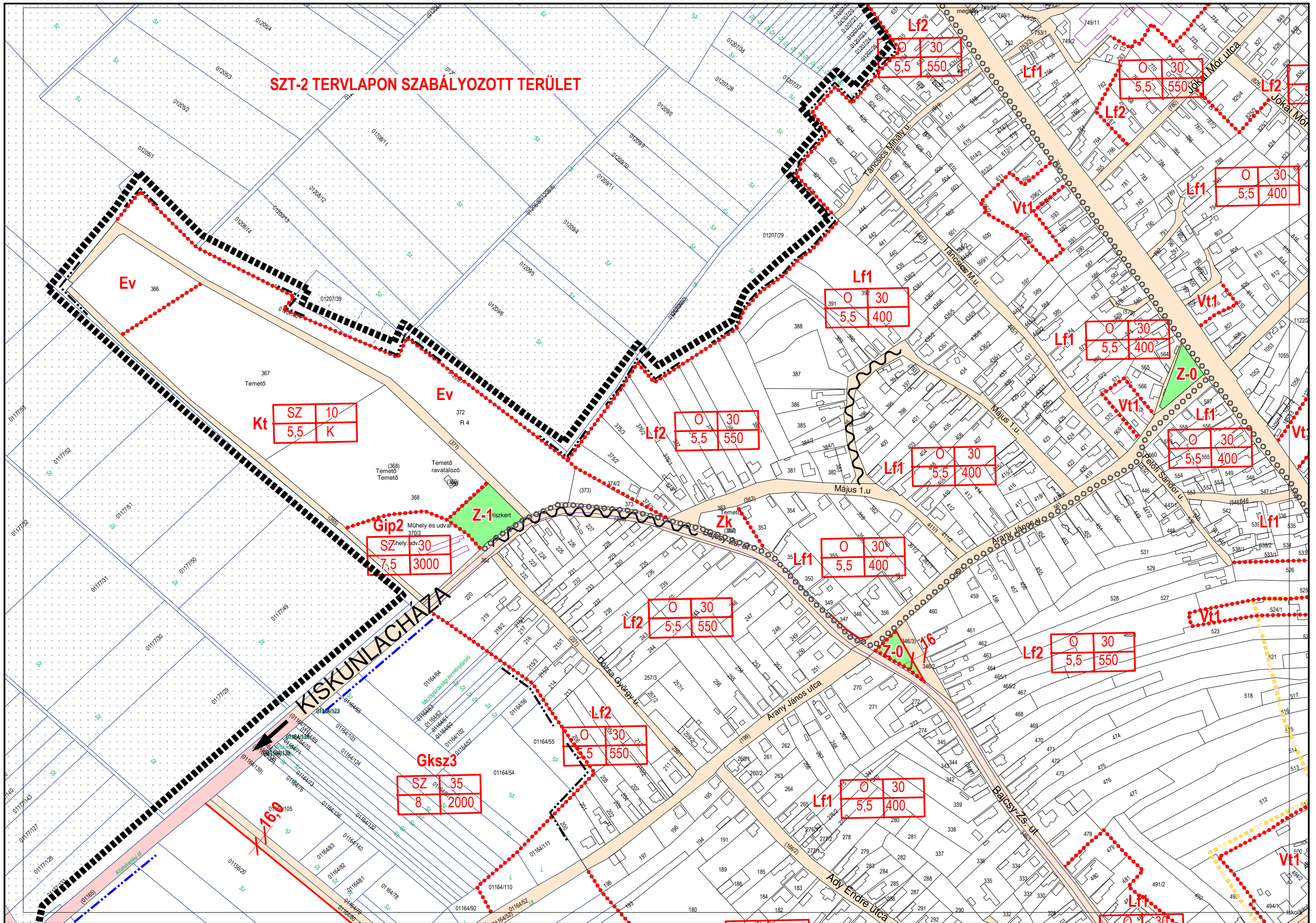
SZT-2 TERVLAPON SZABÁLYOZOTT TERÜLET



1	2	3	4	5
3	4	5	6	7
6	7	8		



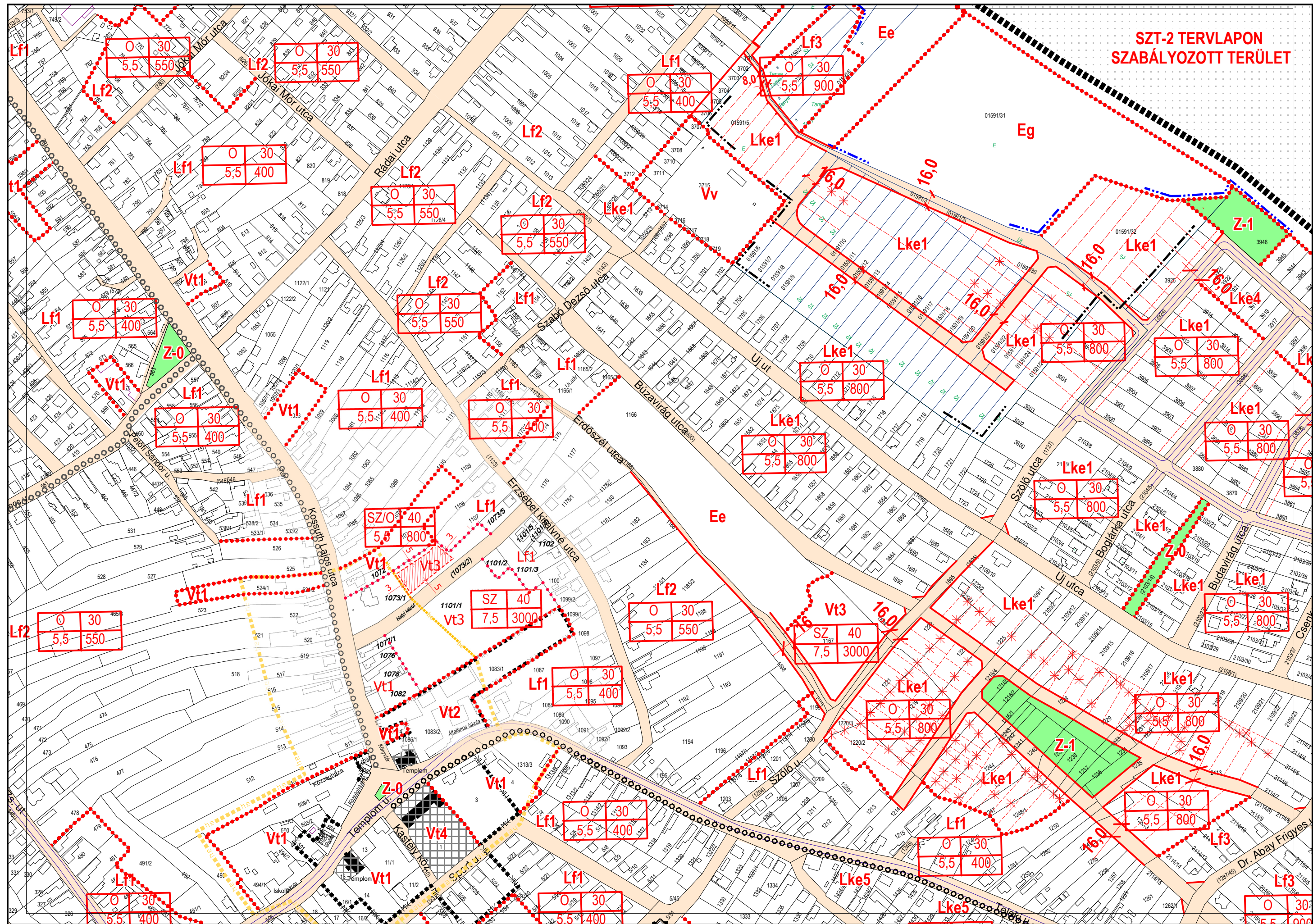
**SZT-2 TERVLAPON SZABÁLYOZOTT TERÜLET**



1	2
4	5
6	8



**SZT-2 TERVLAPON  
SZABÁLYOZOTT TERÜLET**



**SZABÁLYOZÁSI TERV (BELTERÜLET)**

**BUGYI TELEPÜLÉSRENDEZÉSI TERVE - 2021 OKTÓBER**

**SZT-1M/4 M= 1:400**

**A 23/2009. (XI. 25.) sz. Ök. rendelet melléklete - VÁROS ÉS HÁZ BT**

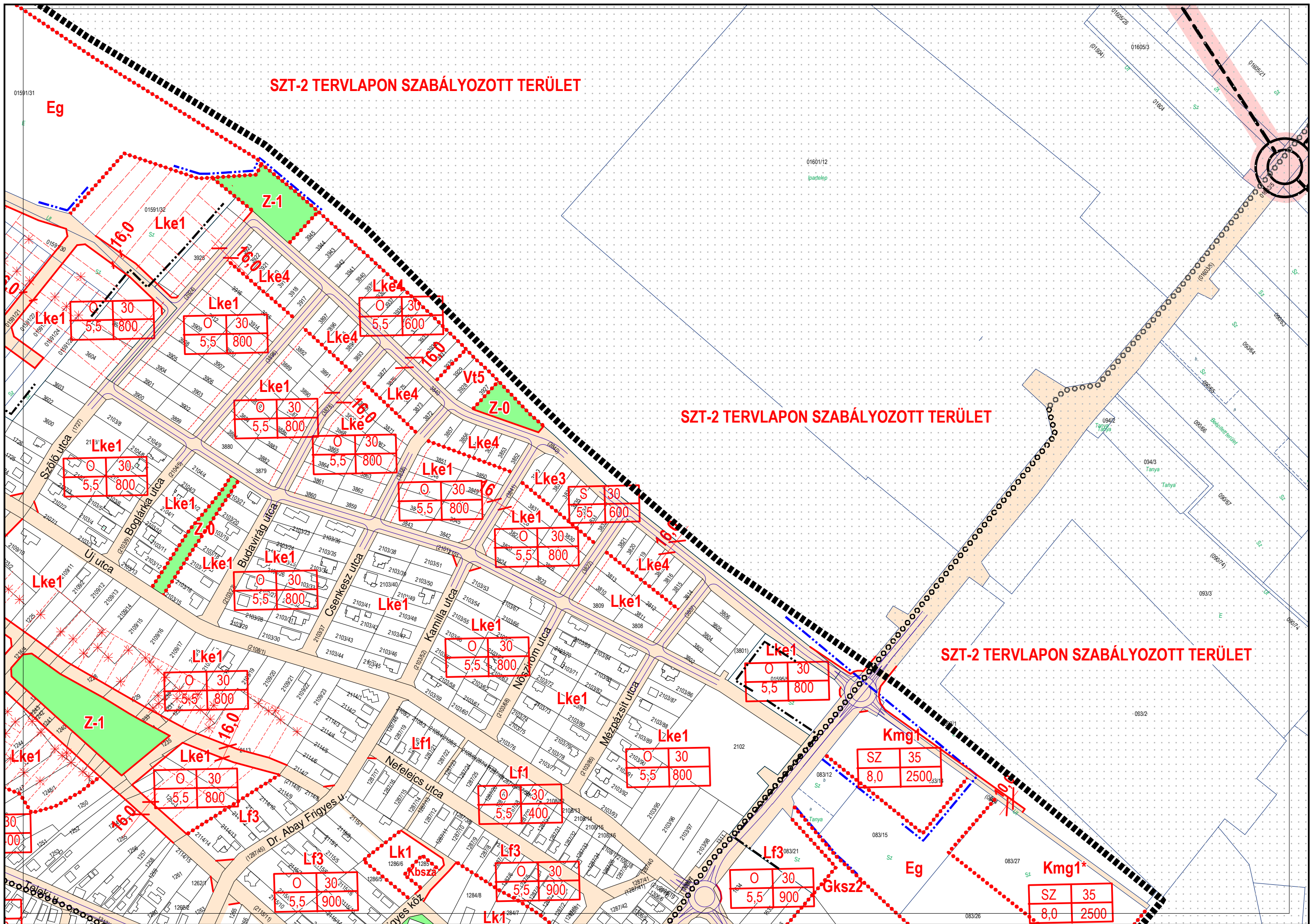
1	2
3	5
6	8



SZT-2 TERVLAPON SZABÁLYOZOTT TERÜLET

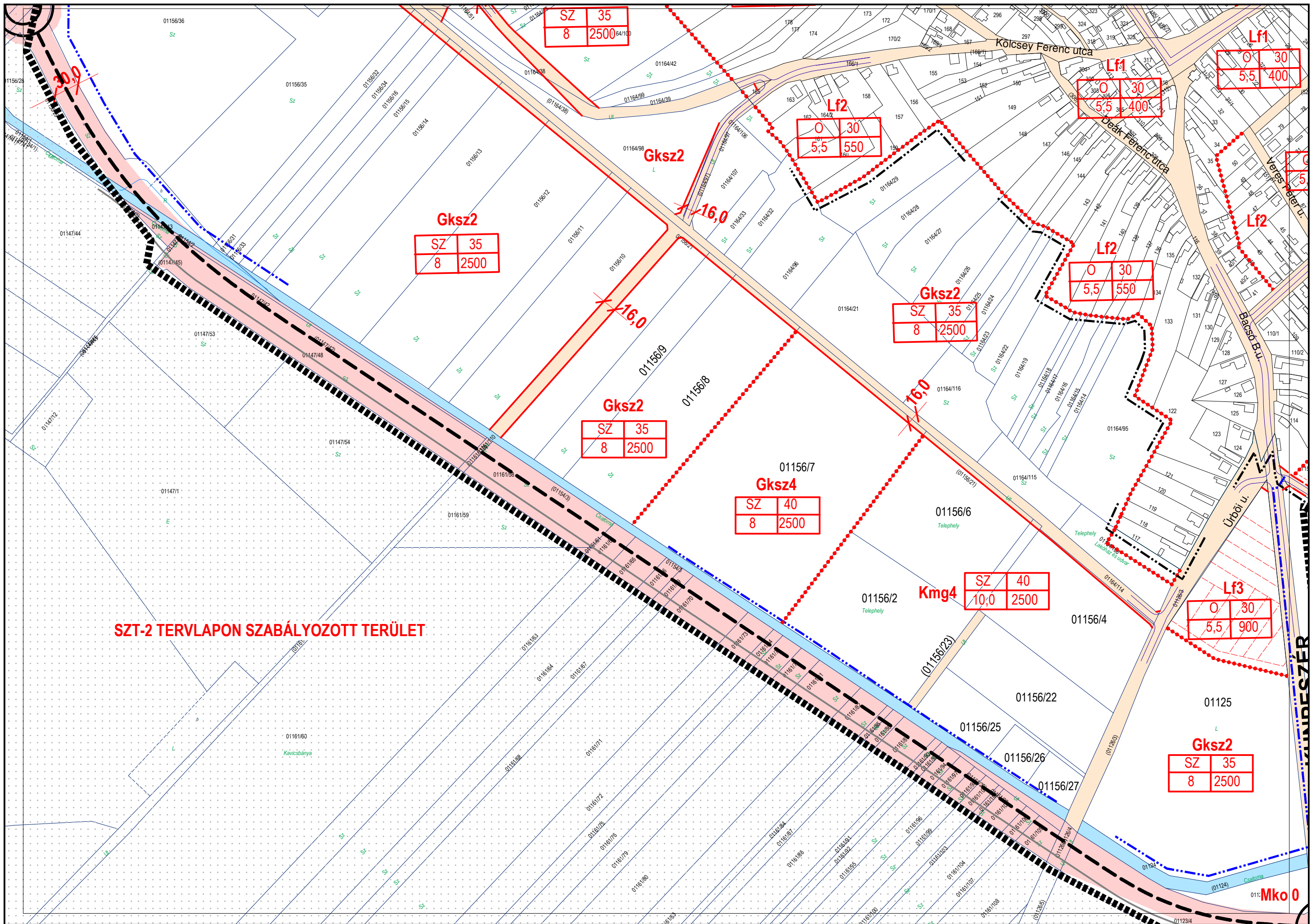
SZT-2 TERVLAPON SZABÁLYOZOTT TERÜLET

SZT-2 TERVLAPON SZABÁLYOZOTT TERÜLET



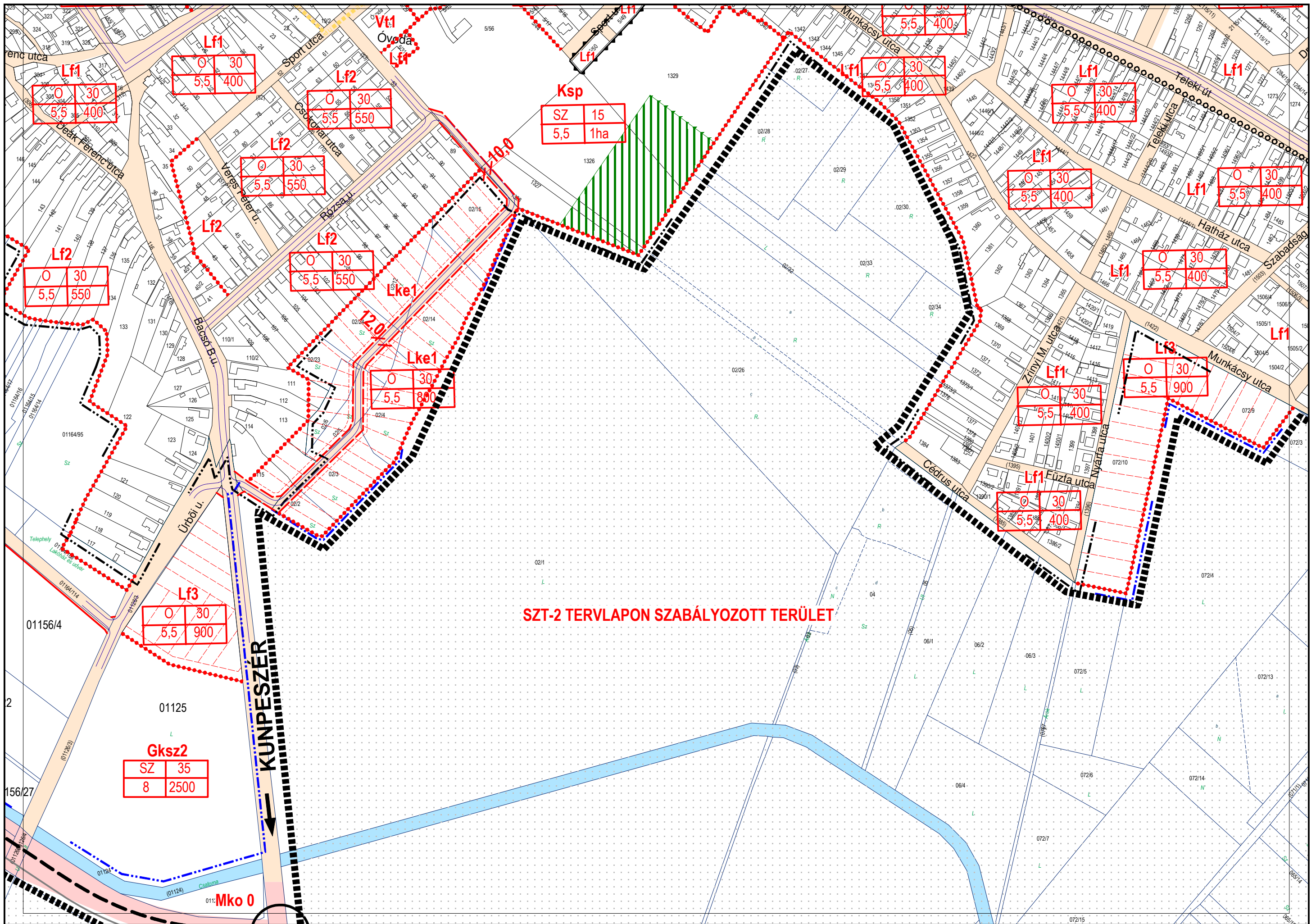
1	2
3	4
6	8





1	2
3	4
5	6
7	8





SZT-2 TERVLAPON SZABÁLYOZOTT TERÜLET

1	2
3	4
6	8



