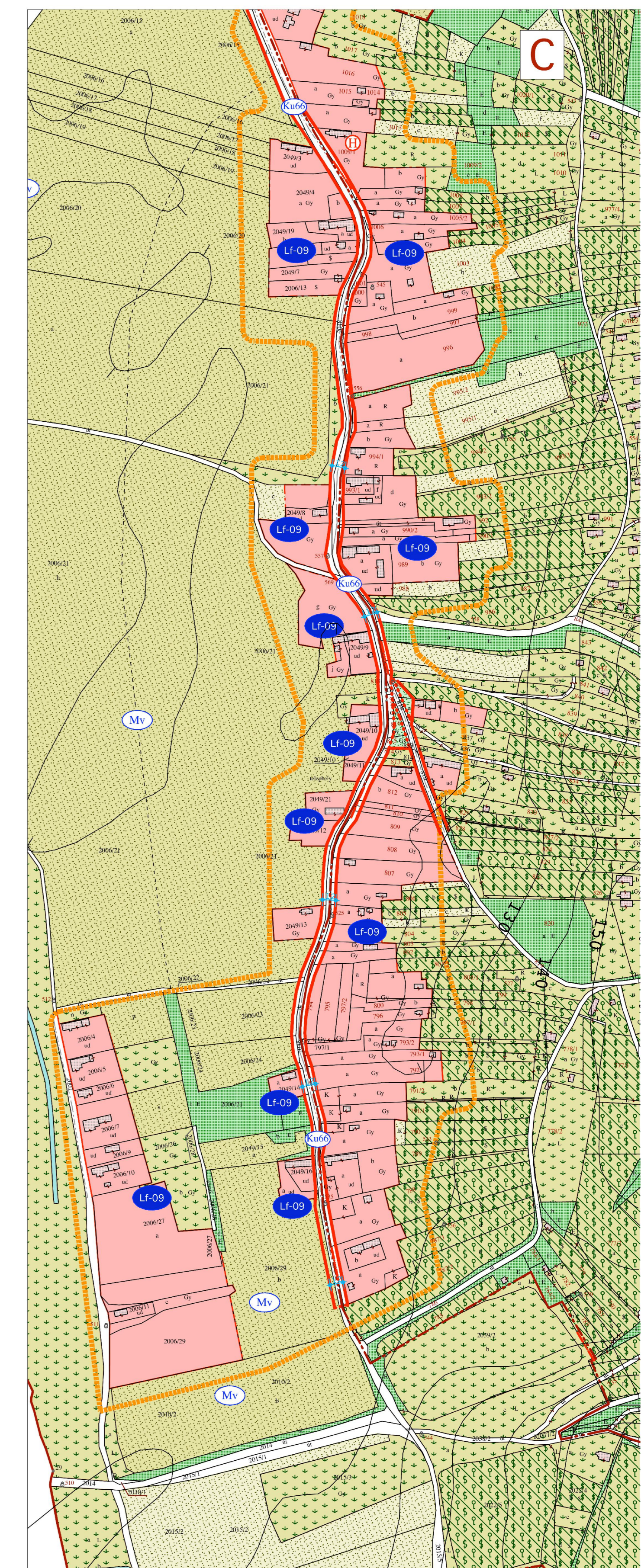
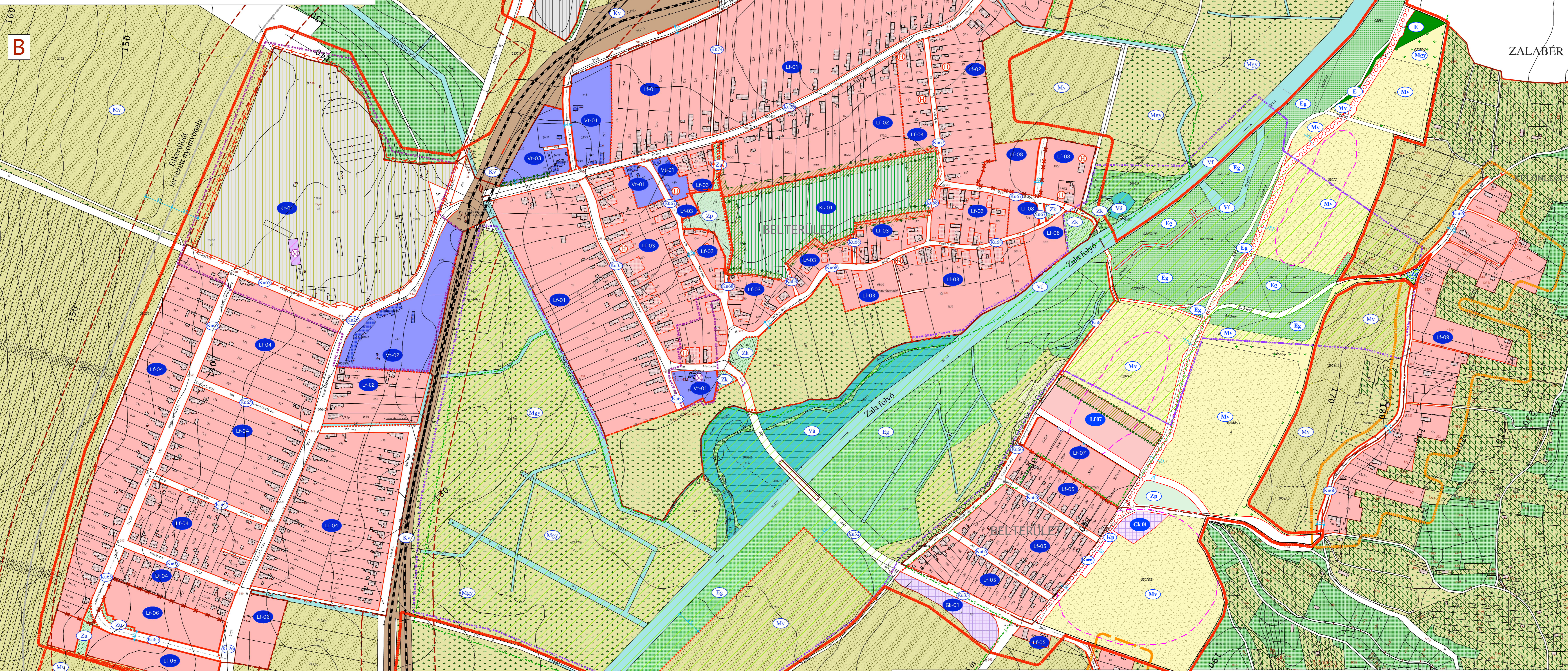
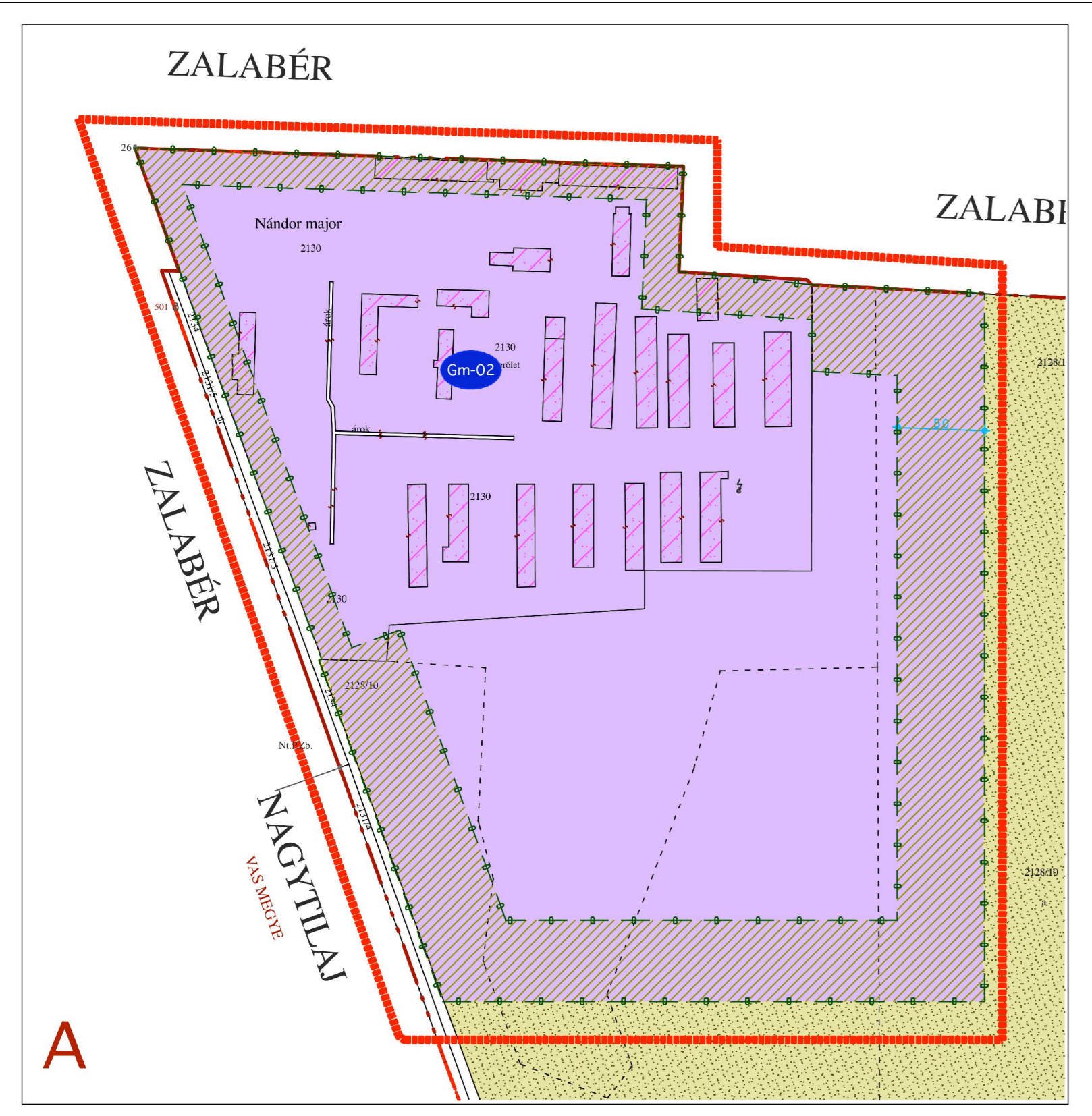
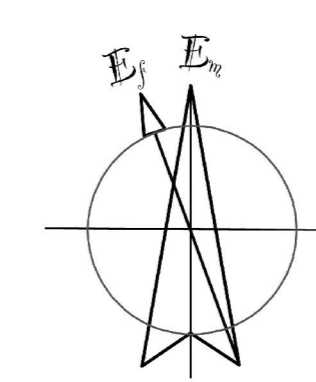


# Pakod község településrendezési terve

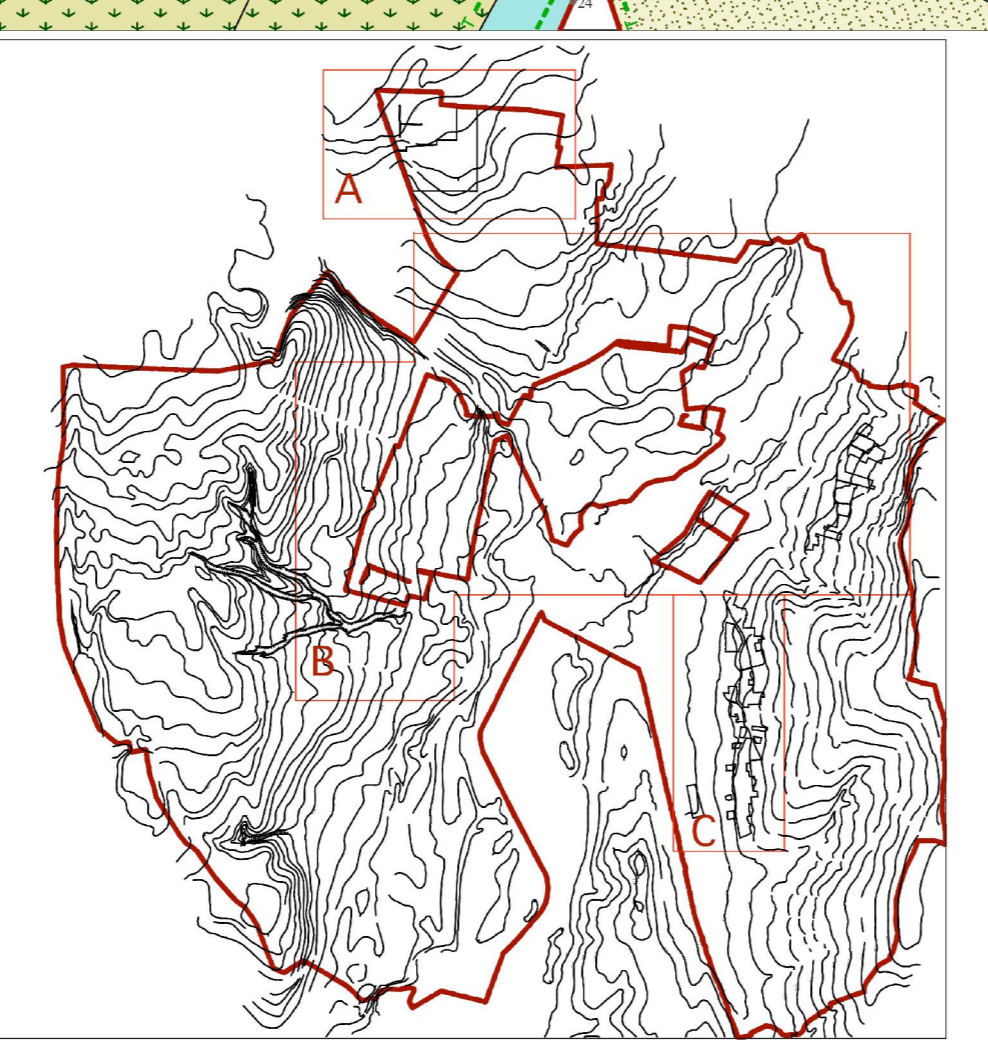
M = 1 : 4 000



B

aláírás

Megállapító rendelet száma: 10/2006. (IX. 11.)  
 Hatályba lépés: 2006. 10. 01.  
 Kihirdetés időpontja: 2006. 09. 12.  
 Módosító rendelet száma: 11/2023. (VII.01.)



**A TELEPÜLÉSRENDEZÉSI ESZKÖZÖK JEKULCSAI**

A TERÜLELFELHASZNÁLÁSI MÓDOK	
I. BEÉPÍTÉSRE SZÁNT TERÜLETEK	
I/1. LAKÓTERÜLET	lakóterület
I/2. VEGYESTERÜLET	településközponti vegyes terület
I/3. GAZDASÁGI TERÜLET	mezőgazdasági, elemiszerpárt terület
I/4. KÖLÖNLEGES TERÜLET	köztemető terület, különleges sportterület, különleges rehabilitálandó terület

**B SZABÁLYOZÁSI ELEMELK**

I/1. KÖLÖNLEGES KÖZMŰ TERÜLET	szabályozási vonal (beépítendő terület, nem szánt terület, községi terület, nem szánt terület, köz- vagy magánterület, vasút terület)
I/2. ZÖLDTERÜLET	közpark terület, közpark parkolóterülettel, lakóterülettel, közpark lakóterülettel közti csatlakozási terület
I/3. ERDŐTERÜLET	gazdasági és egyéb rendezettségű erdő, védett erdőterület, galérszerű (rehabilitációs) terület
I/4. MEZŐGAZDASÁGI TERÜLET	általános mezőgazdasági terület, korlátozott használatú mezőgazdasági terület, sportterület, kere, gymnicus, szőlő terület
I/5. VÍZGAZDÁLKODÁSI TERÜLET	helyi vízellátás, ivóvíz medre és partja, állóvíz medre és partja

**B SZABÁLYOZÁSI ELEMELK**

III. I. RENDELI SZABÁLYOZÁSI ELEMELK	szabályozási vonal (beépítendő terület, nem szánt terület, községi terület, nem szánt terület, köz- vagy magánterület, vasút terület)
III. II. RENDELI SZABÁLYOZÁSI ELEMELK	szabályozási vonal (beépítendő terület, nem szánt terület, községi terület, nem szánt terület, köz- vagy magánterület, vasút terület)
IV. I. RENDELI SZABÁLYOZÁSI ELEMELK	szabályozási vonal (beépítendő terület, nem szánt terület, községi terület, nem szánt terület, köz- vagy magánterület, vasút terület)
IV. II. RENDELI SZABÁLYOZÁSI ELEMELK	szabályozási vonal (beépítendő terület, nem szánt terület, községi terület, nem szánt terület, köz- vagy magánterület, vasút terület)

**C ÉRTÉKVÉDELEM**

V. ORSZÁGOS MŰVI ÉRTÉKVÉDELEM	műemlék védettség alatt álló épület, műemlék környezet határa, régészeti terület határa
VI. HELYI MŰVI ÉRTÉKVÉDELEM	helyi védett művi érték
VII. TERMÉSZETI ÉRTÉKVÉDELEM	forrás, helyi természeti értékvédelmi terület határa
VIII. ELEKTROMOS SZEMPONTBÓL FONTOS KÖZMŰVEK	elektromos gerincvezeték védettségi megjelölésével

**Altus**  
 9700 SZOMBATHELY, WELTHER K. U. 31.  
 Tel.: 94/509075, 509077  
 Fax: 94/509077  
 E-mail: altus@t-online.hu

Megnevezés: Pakod község önkormányzata 8799 Pakod, Csányi László u. 2.	Munka megnevezés: Pakod község településrendezési terve
Tervező: Szabályozási terv a község belterületére és külterületi építési helyeire	Méretarány: M = 1 : 4 000
Munkatársak: Hittl Gyöngyi, Horváth Violetta, Kiss Gábor, Kissné Papp Regina	Dátum: 2006. 09. 11.
Ráplai Pál	Törzsszám: Rk06

**Sz1**