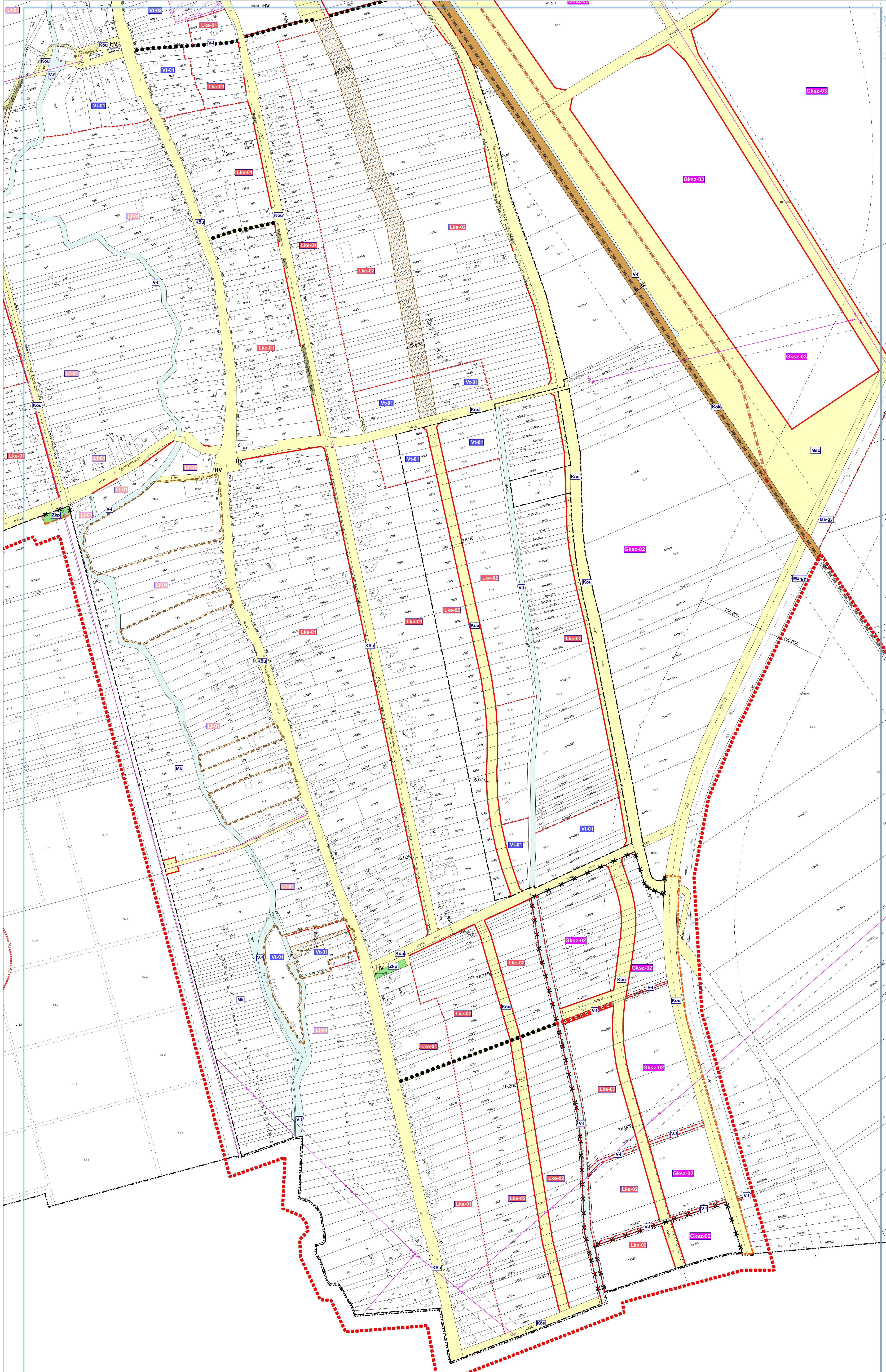


A SZABÁLYOZÁSI TERV JELMAGYARÁZATA
A jelkulcs színes elemeit tartalmaz!

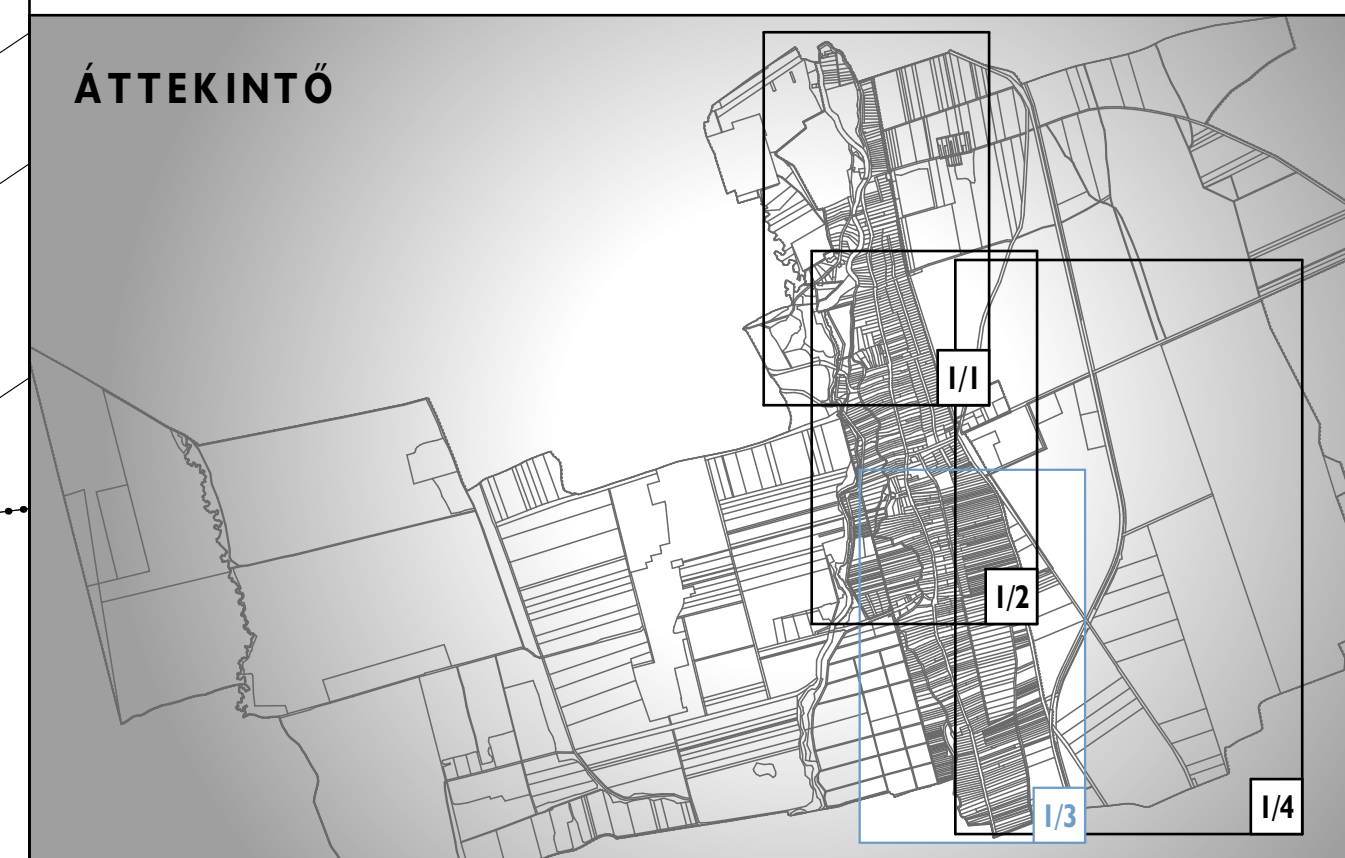
ÁBRÁZOLT ELEM	JELÖLÉS
Szabályozási vonal (tervezett köztérület határ)	—
Szabályozási szélesség	— 22 —
Terrületfoglalási egységek határa	— · — · — · — · —
Építési övezet, övezetek határa	— · — · — · — · —
Építési övezet jele	V-01
1. BÉPÍTÉSRE SZÁNT TERÜLETEK ÉPÍTÉSI ÖVEZETEI	
Falusias lakóterület	Lf
Kertvárosias lakóterület	Lkv
Vegyes terület - településközpont	Vf
Gazdasági kereskedelmi, szolgáltató terület	Gks-01
Gazdasági egyéb ipari terület övezete	Gip
Különleges helyi sajátosságú hordozó terület- rekreációs terület	Kf
Különleges idegenforgalmi terület	Ki
2. BÉPÍTÉSRE NEM SZÁNT TERÜLETEK ÖVEZETEI	
Köztérület határa, közlekedési és közüzemterület	Kou
Köztérpályás közlekedési és közüzemterület és vasút nyomvonala - meglévő	Kou-m
Köztérpályás közlekedési és közüzemterület és vasút nyomvonala - tervezett	Kou-t
Vasútállomás	(V)
Magpárat	Kou-m
Különleges termelő terület	Kst
Különleges nagy kiterjedésű sportolási célú terület	Kst
Zöldterület - közpark	Zkp
Védelmi erdőterület	Ej
Mezőgazdasági terület - általános, szántó	Ma-sz
Mezőgazdasági terület - általános, gyeplő, rét, legelő	Ma-gy
Mezőgazdasági terület - kertés terület	Mk
Vízgazdálkodási terület - folyóvizek medre és partja	V-01
Vízgazdálkodási terület - töltés	V-02
Vízgazdálkodási terület - szántó	V-03
Vízgazdálkodási terület - rét	V-04
Térmezőgazdasági terület - mocsár	Tl
B SZABÁLYOZÁS MÁSODLAGOS ELEMEI	
3. ÉPÍTÉSI TELEKRE VONATKOZÓ SZABÁLYOZÁSI ELEMEK	
Javasolt telekhatár	— · — · — · — · —
Építési hely	— · — · — · — · —
A telek be nem építhető része	— · — · — · — · —
4. EGYÉB SZABÁLYOZÁSI ELEMEK	
Ovalgút	— · — · — · — · —
Tervezett Ovalgút	— · — · — · — · —
Ovalgút/kerekpáros túrástút	— · — · — · — · —
C VÉDELEM, KORLÁTOZÁS, KÖTELEZETTSÉG	
5. ÖRÖKSÉGVÉDELEM	
5.1. ORSZÁGOS MŰVI ÉRTEKVÉDELEM	
Műemlék és telke	M
Műemléki környezet telekzomszédság alapján	Mk
Régészeti érdeklő terület határa / területe	— · — · — · — · —
5.2. HELYI MŰVI ÉRTEKVÉDELEM	
Helyi jelentőségű védett érték	HV
6. TÁJ-ÉS TERMÉSZETVÉDELEM	
6.1. Helyi táj- és természetvédelem	
Helyi jelentőségű természetvédelmi oltalomra javasolt	— · — · — · — · —
7. EGYÉB KORLÁTOZÓ TENZÉK	
Vízbazis külső védőterület	— · — · — · — · —
Vízbazis hidrogeológiai "A" védőövezet határa	— · — · — · — · —
Vízbazis hidrogeológiai "B" védőövezet határa	— · — · — · — · —
Védőterület védősáv határa	— · — · — · — · —
Mértékadó árvíz előltemi határa	— · — · — · — · —
8. KÖZMŰVEK KORLÁTOZÁSAI	
Szennyvízelvezető	(S)
Szennyvízsziló	(S)
Villamosenergia hálózati	(V)
Tervezett nagynyomású földgáz szállítóvezeték (>25 bar)	GN
Nagy-köznyomású földgáz gémelosztó vezeték (4-25 bar)	GN
9. EGYÉB SAJÁTOS JOGINTÉZMÉNYEK	
Érvényes szabályozás határa/területe	— · — · — · — · —
Nyíles telekért megosztható telkek (HÉS 5 melléklet)	— · — · — · — · —
Elővásárlási joggal érintett terület	— · — · — · — · —
D MÁS JOGSZABÁLYON ALAPULÓ EGYÉB TÁJÉKOZTATÓ JELÖLÉSEK	
Közigazgatási határ	— · — · — · — · —
Belterület határa	— · — · — · — · —
Tervezett belterületi határ	— · — · — · — · —
Megszűnő belterületi határ	— · — · — · — · —

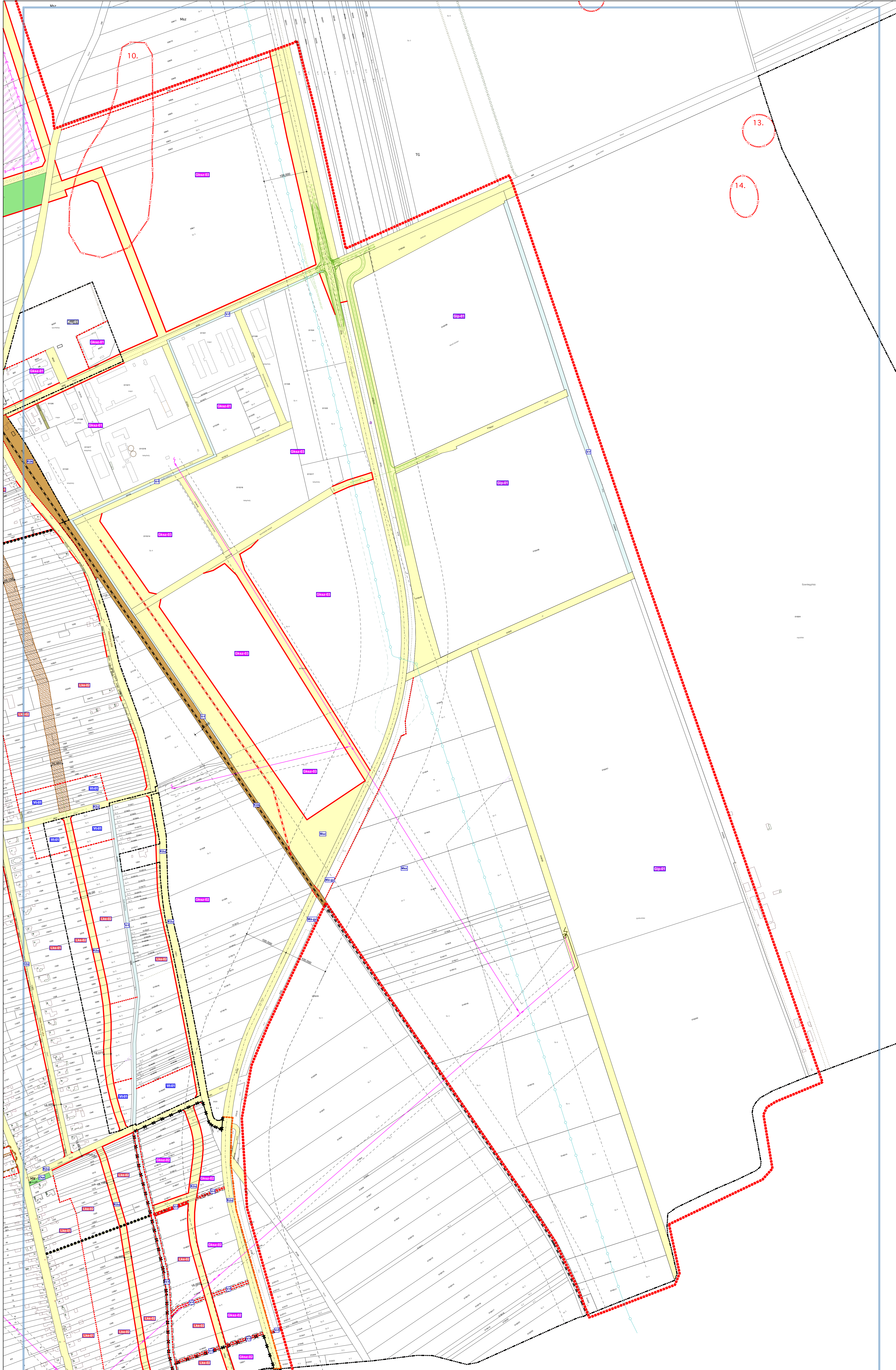




A SZABÁLYOZÁSI TERV JELMAGYARÁZATA
A jelölés színes elemek tartalmaz!

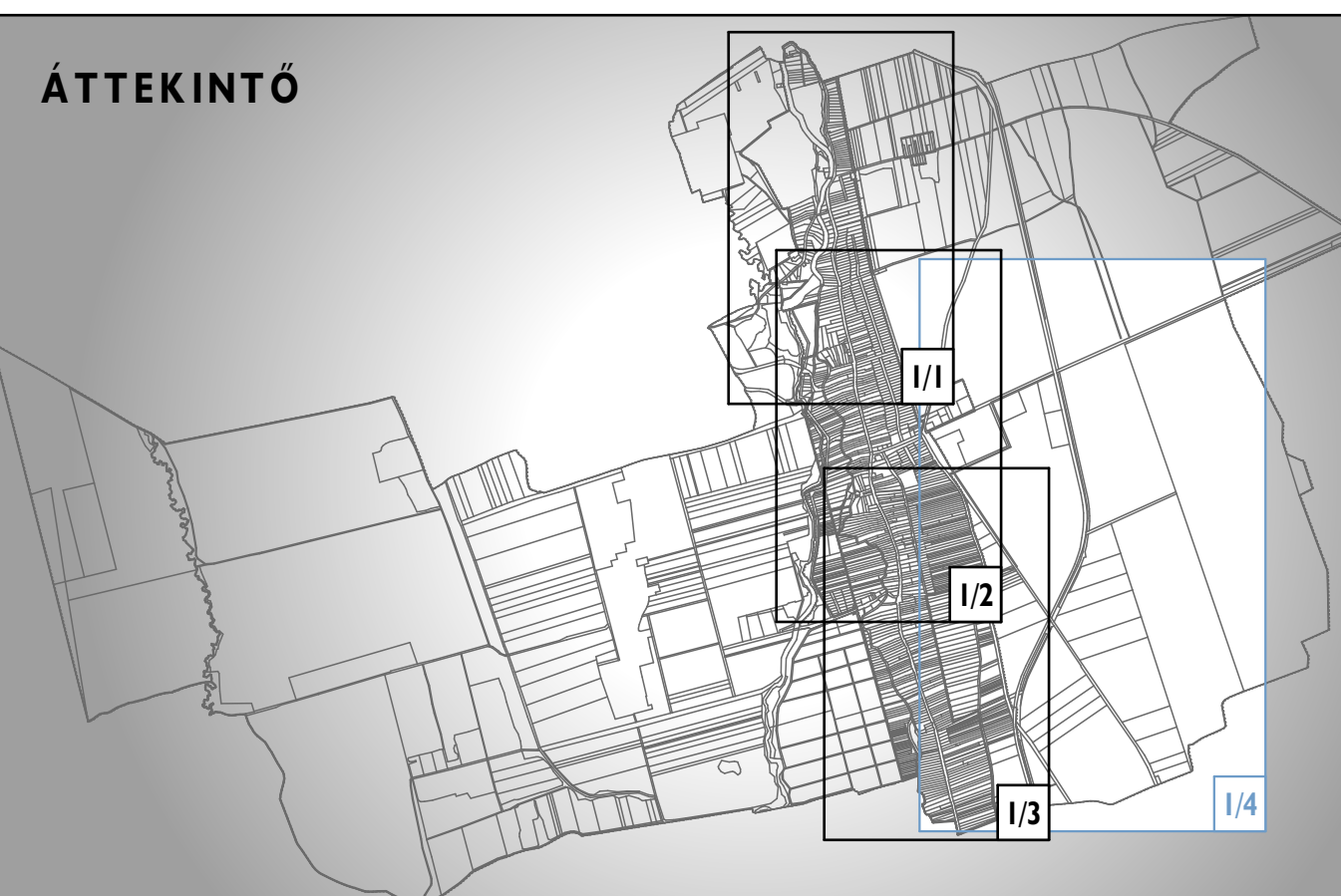
ÁBRÁZOLT ELEM	JELÖLÉS
Szabályozási vonal (tervezett köztérület határ)	—
Szabályozási szélesség	— 22 —
Térlelfehasználási egységek határa	— · · · · ·
Építési övezet határa	— · · · · ·
Építési övezet jele	— · · · · ·
1. BEÉPÍTÉSRE SZÁNT TERÜLETEK ÉPÍTÉSI ÖVEZETEI	
Falusias lakóterület	Lk
Kertvárosias lakóterület	Lkv
Vegyes terület - településközpont	Vt
Gazdasági kereskedelmi, szolgáltató terület	Gksz
Gazdasági egyéb ipari terület övezete	Gkip
Különleges helyi sajátosságú hordozó terület - rekreációs terület	Kr
Különleges idegenforgalmi terület	Ki
2. BEÉPÍTÉSRE NEMSZÁNT TERÜLETEK ÖVEZETEI	
Köztérület határa, közlekedési és közüzemi terület	Kou
Közföldhasználati közlekedési és közüzemi terület és vasút nyomvonala - meglévő	Koum
Közföldhasználati közlekedési és közüzemi terület - tervezett	KouT
Vasútállomás	(V)
Magpáncs	Koum
Különleges természet terület	Knt
Különleges nagy kiterjedésű sportolási célú terület	Ksp
Zöldterület - közpark	Zkp
Védelmi erdőterület	Vt
Mezőgazdasági terület - általános, szántó	Ma-sz
Mezőgazdasági terület - általános, gyepek, rét, legelő	Ma-gy
Mezőgazdasági terület - kertés terület	Mk
Vízgazdálkodási terület - folyóvizek medre és partja	Vf
Vízgazdálkodási terület - töltés	Vt
Vízgazdálkodási terület - szántó	Vs
Vízgazdálkodási terület - rét	Vr
Természetközeli terület - mocsár	Tl
B A SZABÁLYOZÁS MÁSODLAGOS ELEMEI	
3. ÉPÍTÉSI TELEKRE VONATKOZÓ SZABÁLYOZÁSI ELEMEK	
Javasolt telekhatár	— · · · · ·
Építési hely	— · · · · ·
A telek be nem építhető része	— · · · · ·
4. EGYÉB SZABÁLYOZÁSI ELEMEK	
Olyogút	— · · · · ·
Tervezett Olyogút	— · · · · ·
Olyogúsi/kerékpáros túrástaut	— · · · · ·
C VÉDELEM, KORLÁTOZÁS, KÖTELEZETTSÉG	
5. ÖRÖKSÉGVÉDELEM	
5.1. ORSZÁGOS MŰVI ÉRTÉKVÉDELEM	
Műemlék és telke	M
Műemléki környezet telekzsomszédság alapján	Mk
Régészeti érdekű terület határa / területe	— · · · · ·
5.2. HELYI MŰVI ÉRTÉKVÉDELEM	
Helyi jelentőségű védett érték	HV
6. TÁJ-ES TERMÉSZETVÉDELEM	
6.1. Helyi táj- és természetvédelem	
Helyi jelentőségű természetvédelmi oltalomra javasolt	— · · · · ·
7. EGYÉB KORLÁTOZÓ TÉNYEZŐK	
Vízgazdálkodási terület	— · · · · ·
Vízgazdálkodási terület "A" védőövezet határa	— · · · · ·
Vízgazdálkodási terület "B" védőövezet határa	— · · · · ·
Védőterület védősáv határa	— · · · · ·
Mértékadó árny előltem határa	— · · · · ·
8. KÖZMŰVEK KORLÁTOZÁSAI	
Szennyvíztisztító	(S)
Szennyvíztisztító	(S)
Villamosenergia hálózati	— · · · · ·
Tervezett nagynyomású földgáz szállítóvezeték (>25 bar)	— · · · · ·
Nagy-köznyomású földgáz gémelosztó vezeték (4-25 bar)	— · · · · ·
9. EGYÉB SAJÁTOS JOGINTÉZMÉNYEK	
Érvényes szabályozás határa/területe	— · · · · ·
Nyíles telekment megosztó telek (HÉSZ 5.melléklet)	— · · · · ·
Elővásárlási joggal érintett terület	— · · · · ·
D MÁS JOGSZABÁLYON ALAPULÓ EGYÉB TÁJÉKOZTATÓ JELÖLÉSEK	
ÁBRÁZOLT ELEM	
Közigazgatási határ	— · · · · ·
Belterület határa	— · · · · ·
Tervezett belterületi határ	— · · · · ·
Megszűnő belterületi határ	— · · · · ·






A SZABÁLYOZÁSI TERV JELMAGYARÁZATA
A jelkulcs színes elemeket tartalmaz!

A SZABÁLYOZÁS ALAPELEMEI	
ÁBRÁZOLT ELEM	JELÖLÉS
Szabályozási vonal (tervezett községi határ)	
Szabályozási szélesség	
Terrületfelhasználási egységek határa	
Építési övezet, övezetek határa	
Építési övezet jele	
1. BÉPÍTÉSRE SZÁNT TERÜLETEK ÉPÍTÉSI ÖVEZETEI	
Falusias lakóterület	
Kertvárosias lakóterület	
Vegyes terület - településközpont	
Gazdasági kereskedelmi, szolgáltató terület	
Gazdasági egyéb ipari terület övezete	
Különleges helyi sajátosságát hordozó terület- rekreációs terület	
Különleges idegenforgalmi terület	
2. BÉPÍTÉSRE NEMSZÁNT TERÜLETEK ÖVEZETEI	
Községi határa, közlekedési és közüzemi terület	
Közpályás közlekedési és közüzemi terület és vasút nyomvonala - meglévő	
Közpályás közlekedési és közüzemi terület és vasút nyomvonala - tervezett	
Vasútállomás	
Magántul	
Különleges termelő terület	
Különleges nagy kiterjedésű sportolási övezet	
Zöldterület - közpark	
Védelmi erdőterület	
Mezőgazdasági terület - általános, szántó	
Mezőgazdasági terület - általános, gyep, rét, legelő	
Mezőgazdasági terület - kertés terület	
Vízgazdálkodási terület - folyóvizek medre és partja	
Vízgazdálkodási terület - töltés	
Vízgazdálkodási terület - szántó	
Vízgazdálkodási terület - rét	
Természközei terület - mocsár	
B SZABÁLYOZÁS MÁSODLAGOS ELEMEI	
ÁBRÁZOLT ELEM	JELÖLÉS
3. ÉPÍTÉSI TELEKRE VONATKOZÓ SZABÁLYOZÁSI ELEMEK	
Javasolt telekhatár	
Építési hely	
A telek be nem építhető része	
4. EGYÉB SZABÁLYOZÁSI ELEMEK	
Gyalogút	
Tervezett Gyalogút	
Gyalogos/kerékpáros túrástút	
C VÉDELEM, KORLÁTOZÁS, KÖTELEZETTSÉG	
ÁBRÁZOLT ELEM	JELÖLÉS
5. ÖRÖKSÉGVÉDELEM	
5.1. ORSZÁGOS MŰVI ÉRTEKVEDELEM	
Műemlék és telke	
Műemlék környezet teletszomszédosság alapján	
Régészeti érdeklő terület határa / területe	
5.2. HELYI MŰVI ÉRTEKVEDELEM	
Helyi jelentőségű védett érték	
6. TÁJ-ES TERMÉSZETVEDELEM	
6.1. Helyi táj- és természetvédelem	
Helyi jelentőségű természetvédelmi oltalomra javasolt	
7. EGYÉB KORLÁTOZÓ TÉNYEZŐK	
Vízgazdálkodási terület	
Vízgazdálkodási terület "A" védőövezet határa	
Vízgazdálkodási terület "B" védőövezet határa	
Védőterület védősáv határa	
Mértékadó árnyékolási határa	
8. KÖZMŰVEK KORLÁTOZÁSAI	
Szennyvíztisztító	
Szennyvízcsatlakozó	
Villamosenergia hálózati	
Tervezett nagynyomású földgáz szállítóvezeték (>25 bar)	
Nagy-köznyomású földgáz gémelosztó vezeték (4-25 bar)	
9. EGYÉB SAJÁTOS JOGINTÉZMÉNYEK	
Érvényes szabályozás határa/területe	
Nyílt telekért megosztható telkek (HÉSZ 5.melléklet)	
Elővásárlási joggal érintett terület	
D MÁS JOGSZABÁLYON ALAPULÓ EGYÉB TÁJÉKOZTATÓ JELÖLÉSEK	
ÁBRÁZOLT ELEM	JELÖLÉS
Közigazgatási határ	
Belterület határa	
Tervezett belterületi határ	
Megszűnő belterületi határ	



1. melléklet a 8/2020. (IX. 11.) önkormányzati rendelethez, 3. melléklet a 8/2008. (VI. 6.) önkormányzati rendelethez

 <p>GENCSAPÁTI KÖZSÉG ÖNKORMÁNYZATA 1021 Gencsapáti, Magyar út 22/a. www.gencsapati.hu</p>	<p>RÁPLI LEITERSTRODA ÉPÍTÉSZIRODA 1096 Bp. 1021 Gencsapáti, Magyar út 22/a. www.rapliliter.ro</p>	<p>Gencsapáti község településrendezési terve</p>	<p>Rv81</p>	<p>8/2008. (VI. 6.) Önk. R.</p>
		<p>Szabályozási terv 1/4 szelvény</p>	<p>M = 1:3000</p>	<p>2020.09.11.</p>

