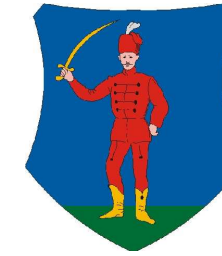
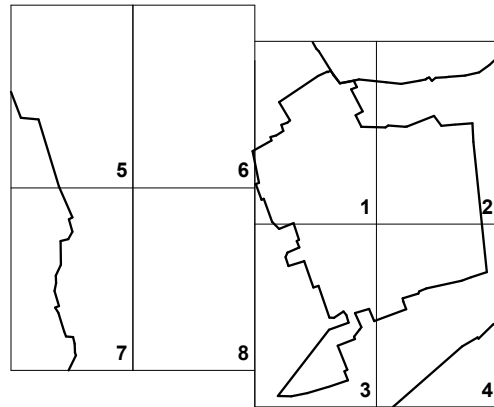


Jánosháza Város Szabályozási terve



jelmagyarázat M 1:4000

Belterület és környezete



Külterület szelvényezés



Határvonalak	meglévő	tervezett	
			Belterület határa
			Szabályozási vonal
			Területfelhasználási egység határa
			Építési övezet határa és jele
			Telekhatár, javasolt telekhatár
			Építési hely határa
			Előkert mérete
			Műemléki környezet határa meglévő műemléki védelem esetén
			Egyedi műemléki védelem és telke
			Egyedi helyi védelem
			Védett utcaképek, karaktervédelem
			Beültetési kötelezettségű terület határa

Övezeti jelek

Lk	O	30
	4,5	900

Beép. mód (SZ,O,I,Z)	beépítési (%)
építmény mag. (m)	telekterület (m ²)

Z-K

Beépítési mód - kialakult és megtartandó beépítési mérték

sz: 0,5

Szintterületi sűrűség

Területfelhasználási mód - beépítésre szánt területek

Lk	kisvárosias lakóterület
Lke	kertvárosias lakóterület
Lf	falusias lakóterület
Vt	településközpont vegyes terület
Gksz	gazdasági kereskedelmi, szolgáltató terület
Gip	gazdasági egyéb ipari terület
Kk	különleges terület - kastély
	különleges terület - szabadidő
Kap	különleges terület - autóbusz-pályaudvar
Kmü	különleges terület - mezőgazdasági üzemi terület
Kt	különleges terület - temető
KM	közmű terület

Területfelhasználási mód - beépítésre nem szánt területek

közlekedési területek:

KA	közlekedési és közmű terület - autópálya
KF	közlekedési és közmű terület - főutak
Kgy	közlekedési és közmű terület - gyűjtőutak
K	közlekedési és közmű terület - kiszolgáló utak
Kök	közlekedési terület - vasút

zöldterületek:

Z-Kp	zöldterület - közpark
Z-Kk	zöldterület - közkert

erdőterületek:

Ev-h	erdőterület - település védelmét szolgáló erdő
Ev-h	erdőterület - utak és műtárgyak védelmét szolgáló erdő
Eg	erdőterület - gazdasági célú

mezőgazdasági területek:

Má	mezőgazdasági terület - általános
Mko	mezőgazdasági terület - korlátozott funkciójú
Mk	mezőgazdasági területek - kertés, gyümölcsös

vízgazdálkodási területek:

V	vízgazdálkodási terület - folyók, patakok
---	---

Egyéb szabályozási elemek

	közlekedési terület - hálózati szerepkörű közút
	közlekedési terület - forgalomcsillapított kiszolgáló út
	szabályozási szélesség
	kerékpárút
	gyalogút
	tervezett vagy korrekciós út tengelye
	védőtávolság határa
	buszmegálló
	parkoló férőhely
	vasútvonal meglévő / tervezett
	szinbeni vasúti átjáró
	különszintű kereszteződés
	ismert régészeti lelőhely
	meglévő, megőrzendő fasor telepítendő fasor
	megszüntetőjel
közművek	
	gázvezeték
	nagyszűrtű és középszűrtű villamos hálózat
	szennyvízvezeték külterületen
táj- és természetvédelem	
	helyi természetvédelmi terület határa
környezetvédelem	
	felszíni víz védőterületének határa
megyei területrendezési terv határvonala	
	felszín alatti vízvédelmi terület határa
	ökológiai hálózat övezetének határa

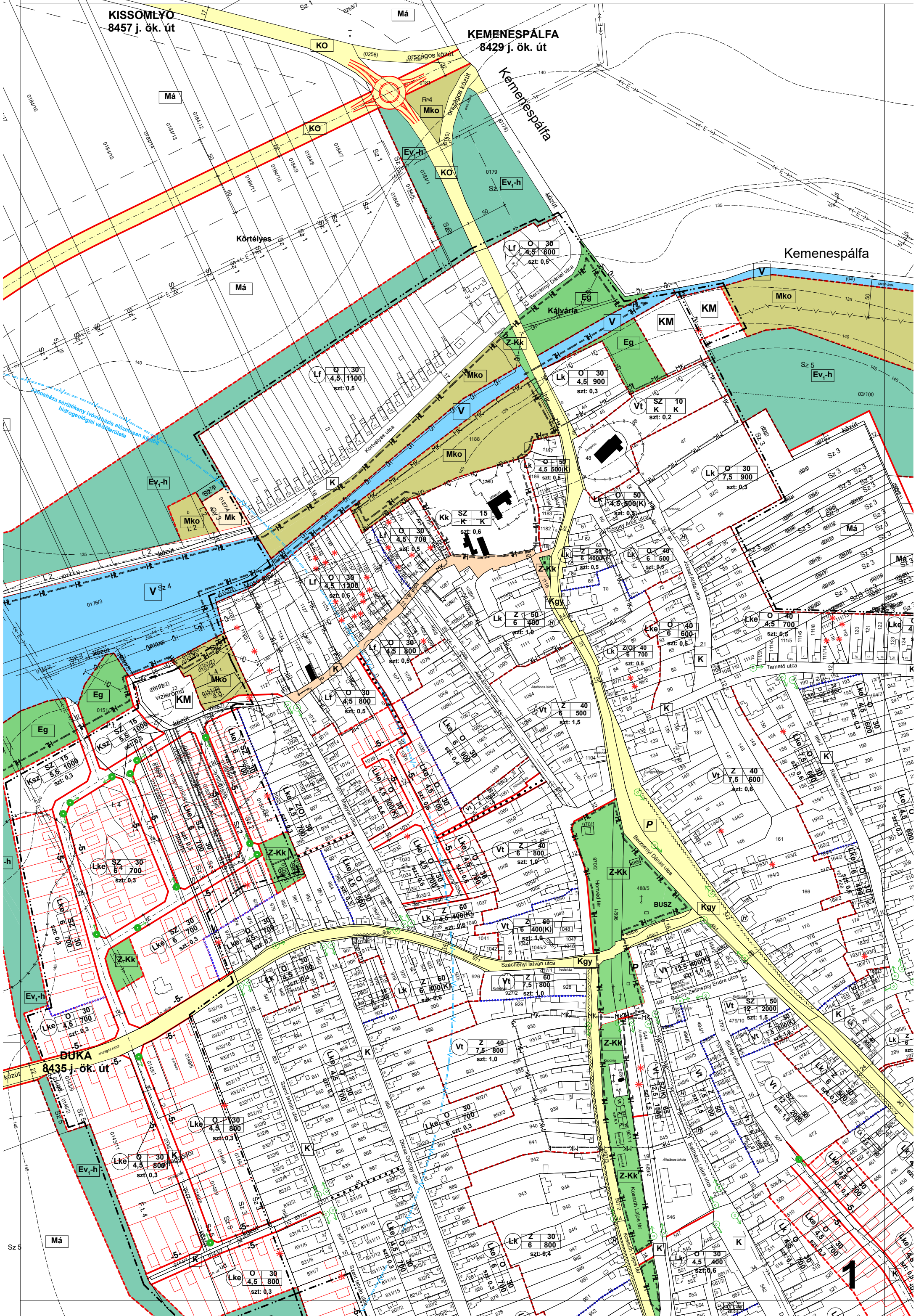
KÉSZÜLT AZ ÁLLAMI ALAPADATOK FELHASZNÁLÁSÁVAL

AKCIÓTERV KFT		AKCIÓTERV MÉRŐI IRODA KFT 9730 KÜSZEG, Robozó ut. 32. TEL/FAX: +3670/41-30-431	
MEGBÍZÓ:	JÁNOSHÁZA VÁROS ÖNKORMÁNYZATA		
RAJZ MEGNEV:	SZABÁLYOZÁSI TERV		
TELEPÜLÉS TERVEZŐ:	TT1 18-0204/2021	MÉRÉ TARÁNY:	M 1:4000, M 1:25000
TERVEZŐ MUNKATÁRS:	GERGYE PÉTER	MSZ:	005/2017. RSZ: 1-9.
	DÁTUM:	2017. SZEPT.	

JÁNOSHÁZA VÁROS ÖNKORMÁNYZATA
KÉPVISELŐ-TESTÜLETÉNEK 13/2011.(IX.16.)
ÖNKORMÁNYZATI RENDELETÉVEL
ELFOGADVA, MELYET A .../2017.() ÖNK.
RENDELET MÓDOSÍTOTT!

KISSOMLYÓ
8457 j. ök. út

KEMENESPÁLFA
8429 j. ök. út



Kemenespálfa

DUKA
8435 j. ök. út

1

Kemenespálfa

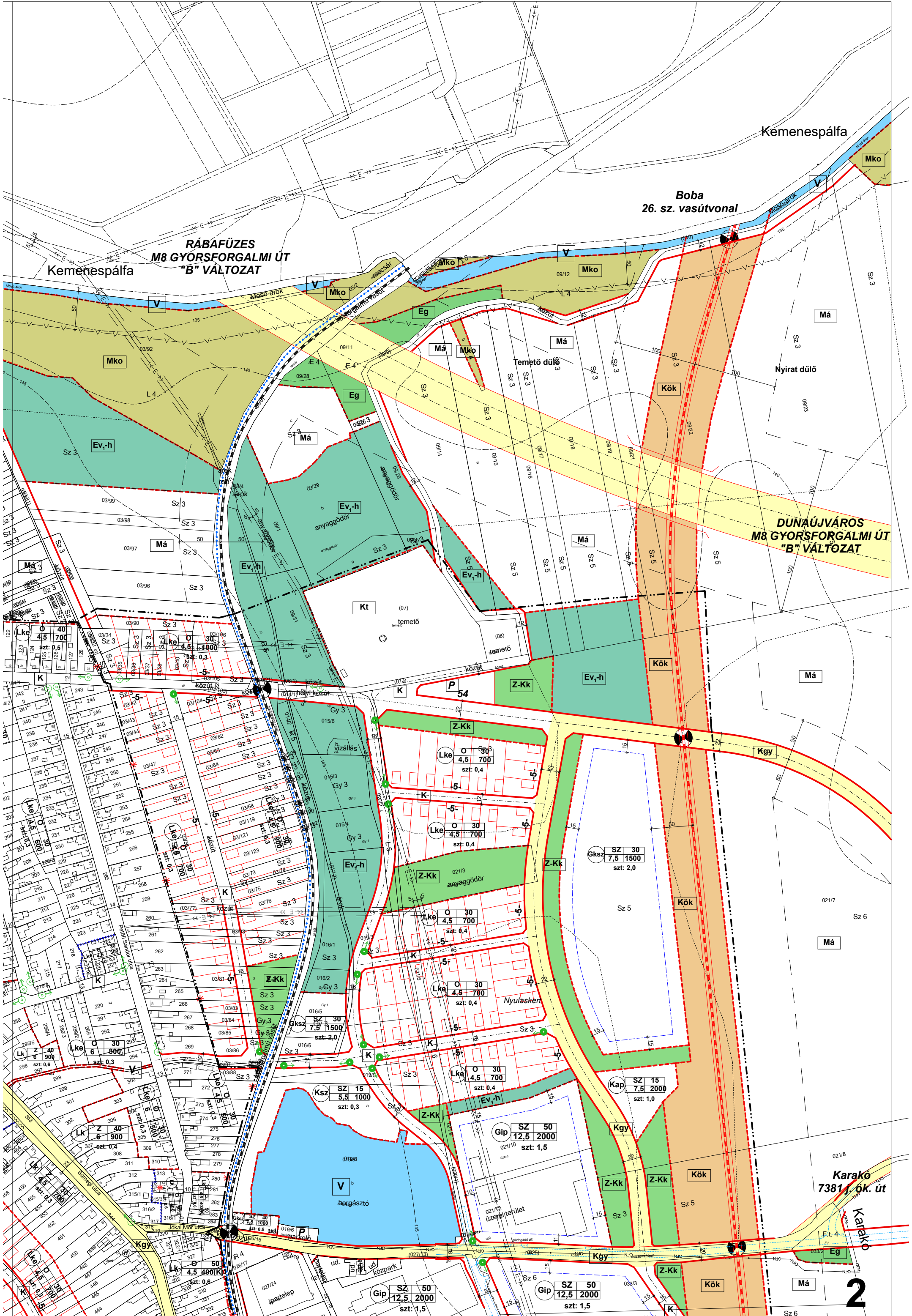
Boba
26. sz. vasútvonal

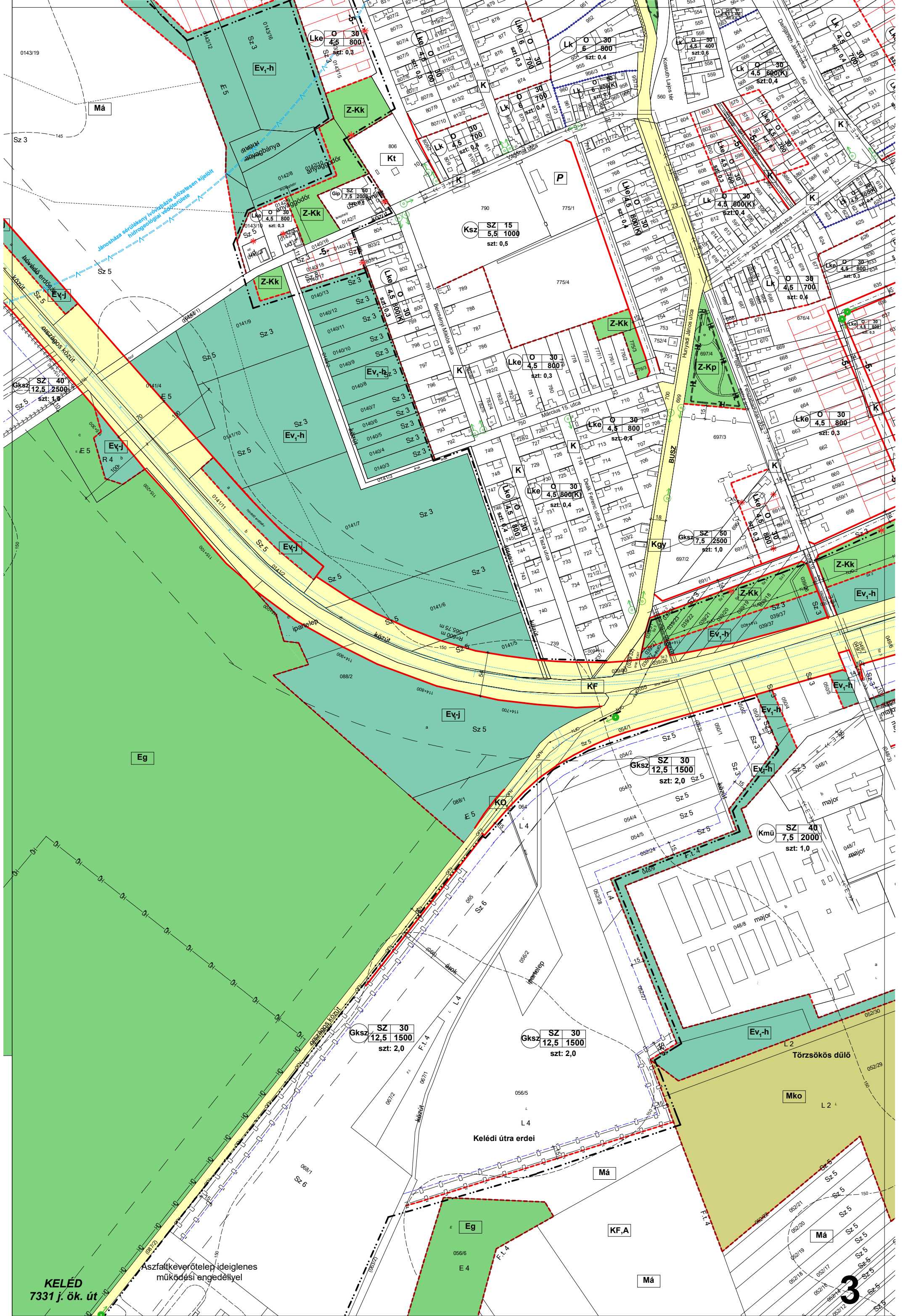
RÁBAFÜZES
M8 GYORSFORGALMI ÚT
"B" VÁLTOZAT

Kemenespálfa

DUNAÚJVÁROS
M8 GYORSFORGALMI ÚT
"B" VÁLTOZAT

Karakó
7381 J. ók. út



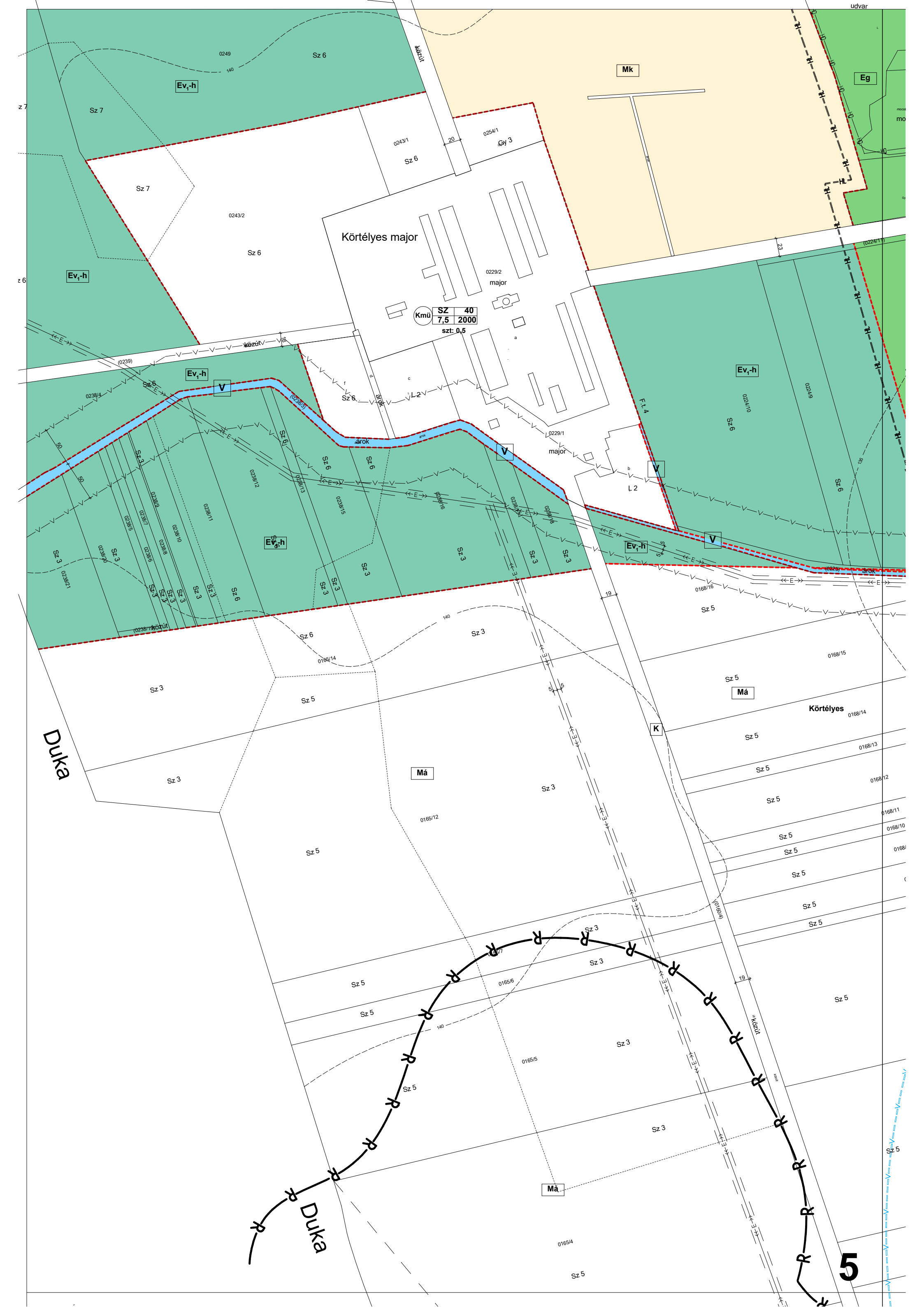


KELED
7331 j. ök. út

Aszfaltkeverőtelep ideiglenes működési engedéllyel

Kelédi útra edei

Törzsökös dűlő



Ev, h

Eg

Mk

Körtélyes major

0229/2 major

0229/1 major

Kmü SZ 40
7,5 2000
szt: 0,5

Ev, h

V

Ev, h

Ev, h

Ev, h

V

Duka

Má

Má

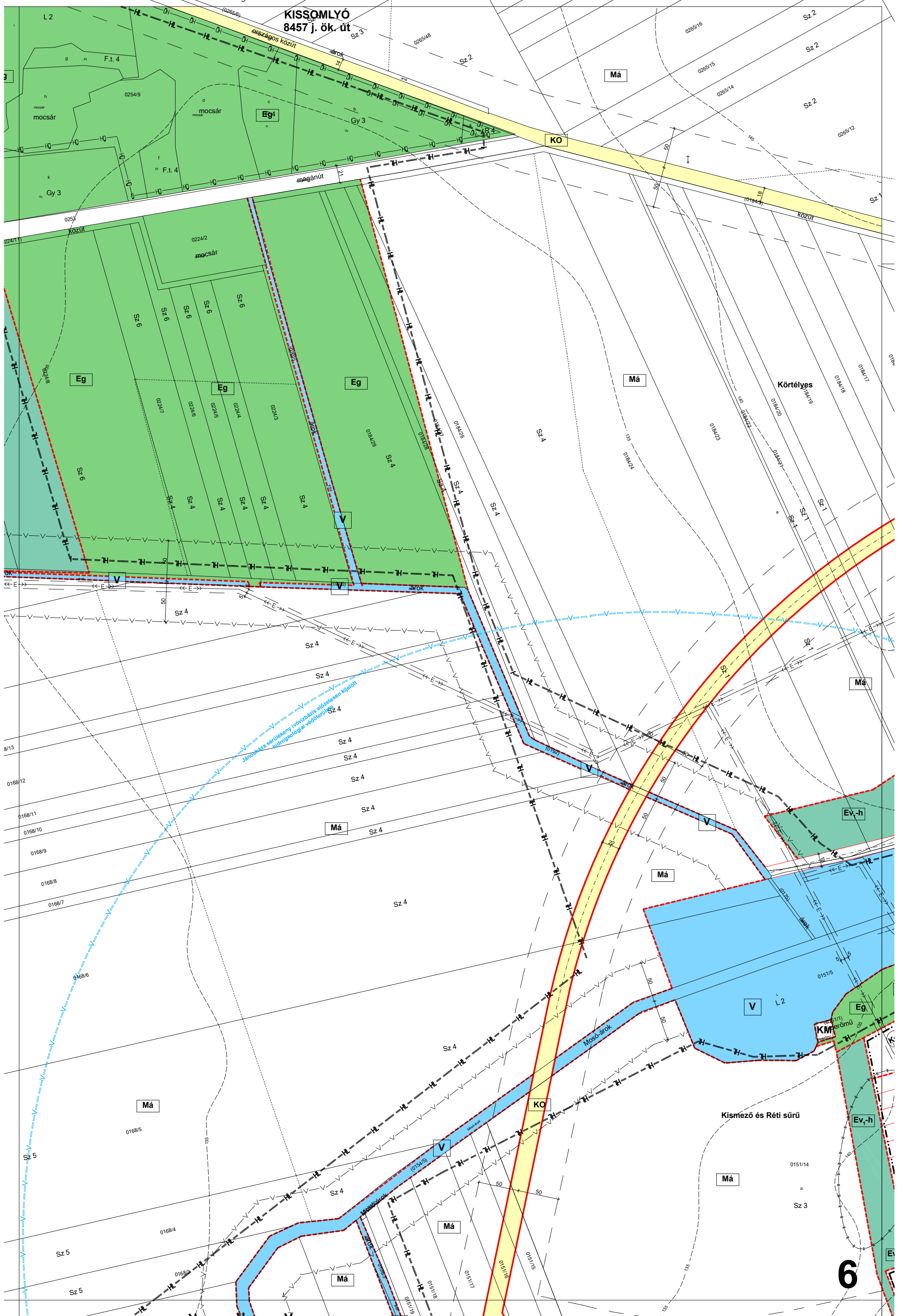
Körtélyes

K

Duka

5

KISSOMLYÓ
8457 j. ök. út



Sz 5

SOPRON
84 II.r. főút

RÁBAFÜZES (A)
8 I.r. főút E65

RÁBAFÜZES (A)
M8 GYORSFORGALMI ÚT
"E" VÁLTOZAT

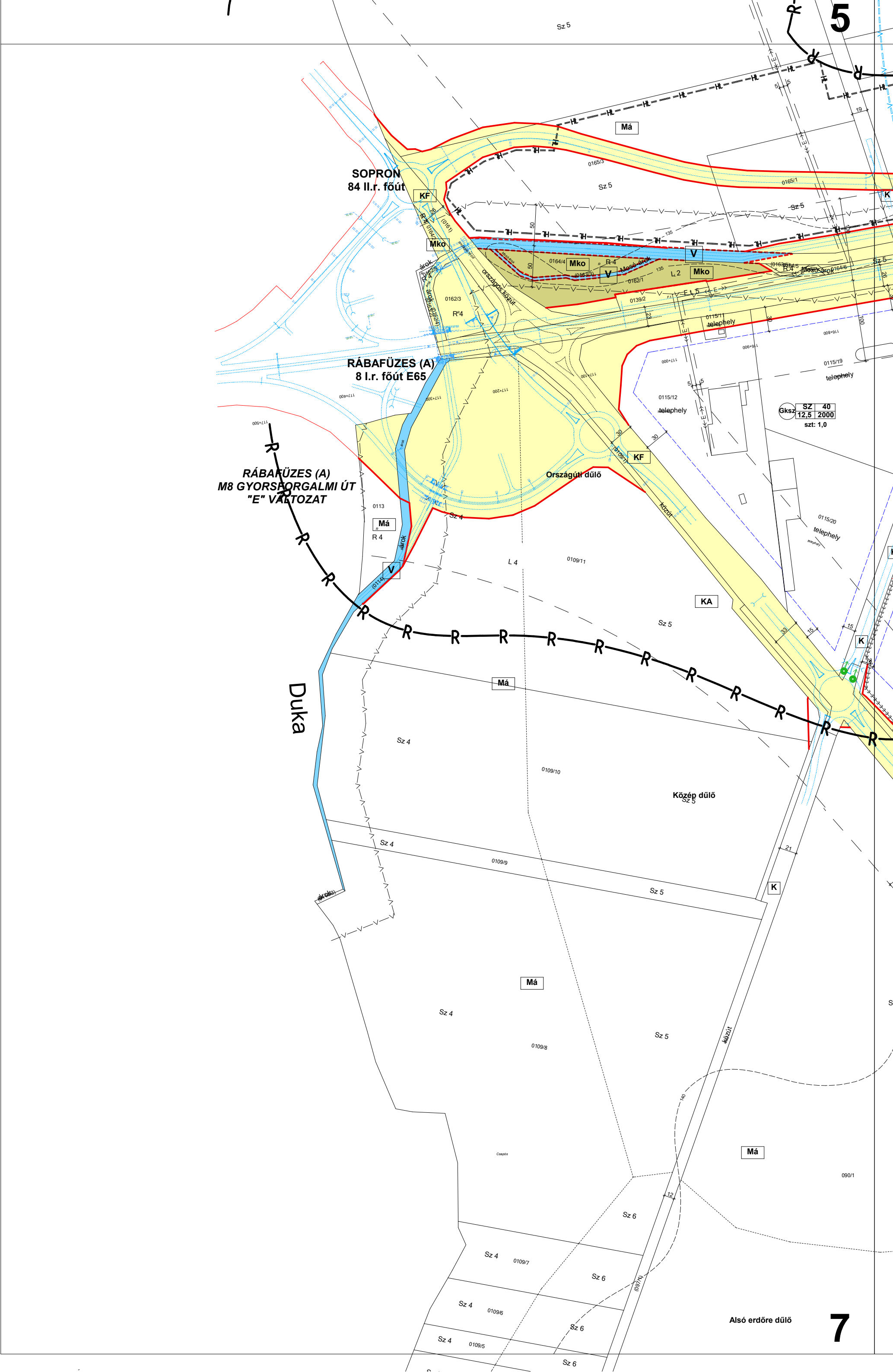
Duka

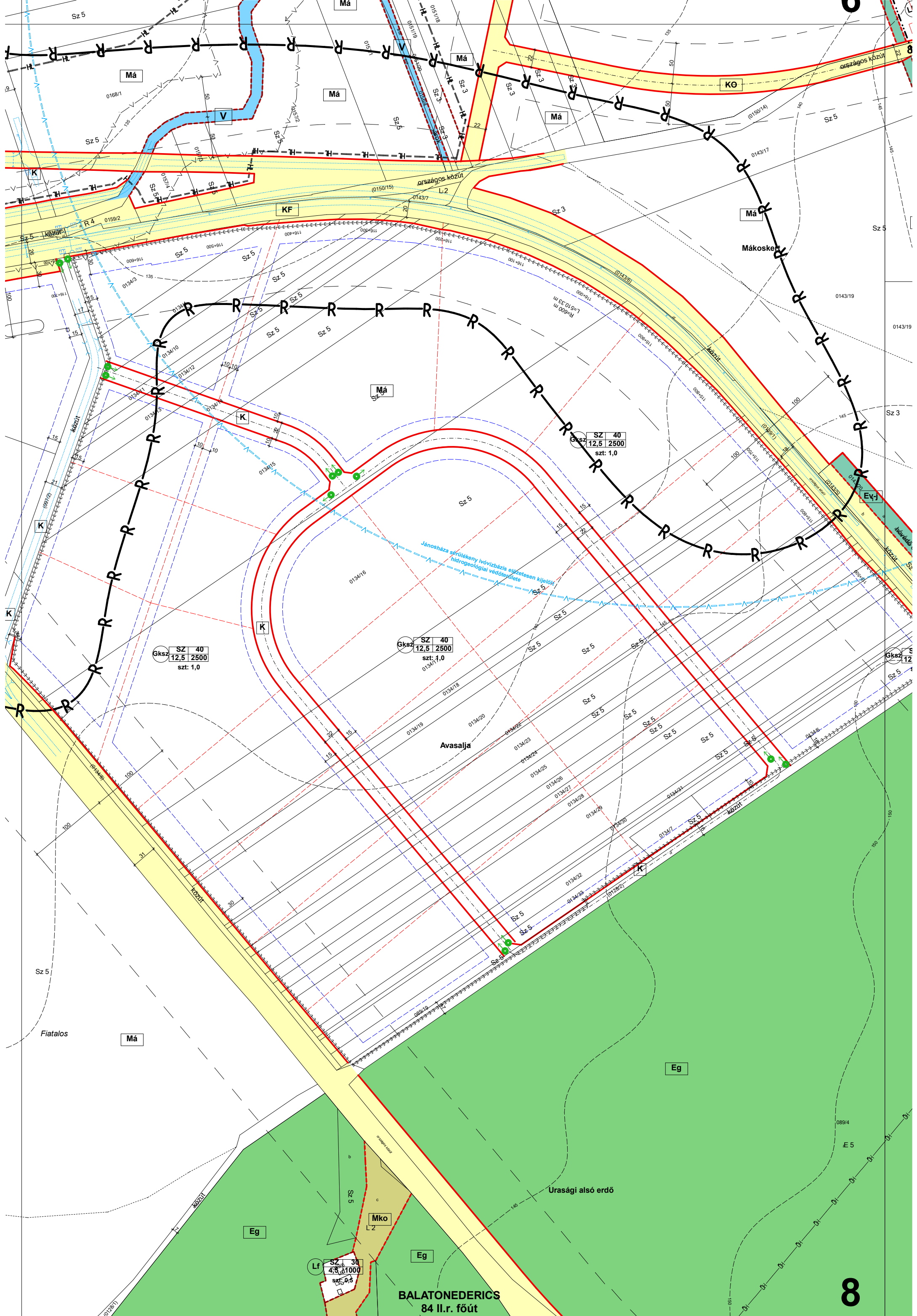
Országúti dűlő

Közép dűlő

Alsó erdőre dűlő

Gksz SZ 40
12,5 | 2000
szt: 1,0





BALATONEDERICS
84 II.r. főút

Gksz SZ 40
12,5 2500
szt: 1,0

Gksz SZ 40
12,5 2500
szt: 1,0

Gksz SZ 12

Lf SZ 1 30
4,5 1000
szt: 0,5

Urasági alsó erdő

Mko

Eg

Eg

Eg

E 5

Fiatalos

Má

Má

Má

Má

Má

Má

Má

Mákosker

Evj

Sz 5

Sz 3

Sz 5

Sz 5

Sz 5

Sz 5

Sz 5

Sz 5

Sz 5

Sz 5

Sz 5

Sz 5

Sz 5

Sz 5

Sz 5

Sz 5

Sz 5

Sz 5

Sz 5

Sz 5

Sz 5

Sz 5

Sz 5

Sz 5

Sz 5

Sz 5

Sz 5

Sz 5

Sz 5

Sz 5

Sz 5

Sz 5

Sz 5

Sz 5

Sz 5

Sz 5

Sz 5

Sz 5

Sz 5

Sz 5

Sz 5

Sz 5

Sz 5

Sz 5

Sz 5

Sz 5

Sz 5

Sz 5

Sz 5

Sz 5

Sz 5

Sz 5

Sz 5

Sz 5

Sz 5

Sz 5

Sz 5

Sz 5

Sz 5

Sz 5

Sz 5

Sz 5

Sz 5

Sz 5

Sz 5

Sz 5

Sz 5

Sz 5

Sz 5

Sz 5

Sz 5

Sz 5

Sz 5

Sz 5

Sz 5

Sz 5

Sz 5

Sz 5

Sz 5

Sz 5

Sz 5

Sz 5

Sz 5

Sz 5

Sz 5

Sz 5

Sz 5

Sz 5

Sz 5

Sz 5

Sz 5

Sz 5

Sz 5

Sz 5

Sz 5

Sz 5

Sz 5

Sz 5

Sz 5

Sz 5

Sz 5

Sz 5

Sz 5

Sz 5

Sz 5

Sz 5

Sz 5

Sz 5

Sz 5

Sz 5

Sz 5

Sz 5

Sz 5

Sz 5

Sz 5

Sz 5

Sz 5

Sz 5

Sz 5

Sz 5

Sz 5

Sz 5

Sz 5

Sz 5

Sz 5

Sz 5

Sz 5

Sz 5

Sz 5

Sz 5

Sz 5

Sz 5

Sz 5

Sz 5

Sz 5

Sz 5

Sz 5

Sz 5

Sz 5

Sz 5

Sz 5

Sz 5

Sz 5

Sz 5

Sz 5

Sz 5

Sz 5

Sz 5

Sz 5

Sz 5

Sz 5

Sz 5

Sz 5

Sz 5

Sz 5

Sz 5

Sz 5

Sz 5

Sz 5

Sz 5

Sz 5

Sz 5

Sz 5

Sz 5

Sz 5

Sz 5

Sz 5

Sz 5

Sz 5

Sz 5

Sz 5

Sz 5

Sz 5

Sz 5

Sz 5

Sz 5

Sz 5

Sz 5

Sz 5

Sz 5

Sz 5

Sz 5

Sz 5

Sz 5

Sz 5

Sz 5

Sz 5

Sz 5

Sz 5

Sz 5

Sz 5

Sz 5

Sz 5

Sz 5

Sz 5

Sz 5

Sz 5

Sz 5

Sz 5

Sz 5

Sz 5

Sz 5

Sz 5

Sz 5

Sz 5

Sz 5

Sz 5

Sz 5

Sz 5

Sz 5

Sz 5

Sz 5

Sz 5

Sz 5

Sz 5

Sz 5

Sz 5

Sz 5

Sz 5

Sz 5

Sz 5

Sz 5

Sz 5

Sz 5

Sz 5

Sz 5

Sz 5

Sz 5

Sz 5

Sz 5

Sz 5

Sz 5

Sz 5

Sz 5

Sz 5

Sz 5

Sz 5

Sz 5

Sz 5

Sz 5

Sz 5

Sz 5

Sz 5

Sz 5

Sz 5

Sz 5

Sz 5

Sz 5

Sz 5

Sz 5

Sz 5

Sz 5

Sz 5

Sz 5

Sz 5

Sz 5

Sz 5

Sz 5

Sz 5

Sz 5

Sz 5

Sz 5

Sz 5

Sz 5

Sz 5

Sz 5

Sz 5

Sz 5

Sz 5

Sz 5

Sz 5

Sz 5

Sz 5

Sz 5

Sz 5

Sz 5

Sz 5

Sz 5

Sz 5

Sz 5

Sz 5

Sz 5

Sz 5

Sz 5

Sz 5

Sz 5

Sz 5

Sz 5

Sz 5

Sz 5

Sz 5

Sz 5

Sz 5

Sz 5

Sz 5

Sz 5

Sz 5

Sz 5

Sz 5

Sz 5

Sz 5

Sz 5

Sz 5

Sz 5

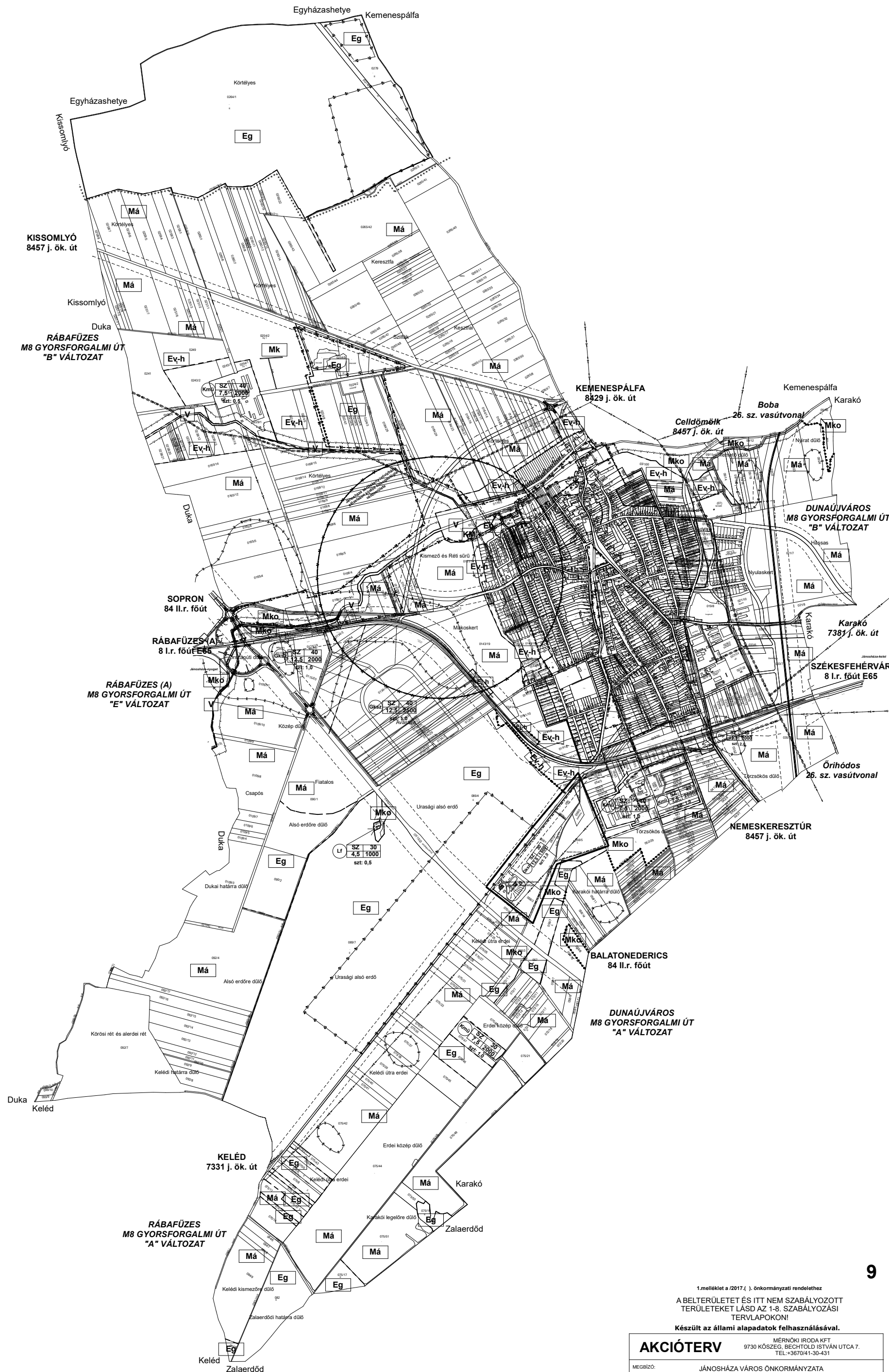
Sz 5

Sz 5

Sz 5

Sz 5

Sz 5



1.melléklet a /2017.(). önkormányzati rendelethez
 A BELTERÜLETET ÉS ITT NEM SZABÁLYOZOTT TERÜLETEKET LÁSD AZ 1-8. SZABÁLYOZÁSI TERVLAPOKON!

Készült az állami alapadatok felhasználásával.

AKCIÓTERV		MÉRNÖKI IRODA KFT 9730 KÖSZEG, BECHTOLD ISTVÁN UTCA 7. TEL:+3670/41-30-431	
MEGBÍZÓ:	JÁNOSHÁZA VÁROS ÖNKORMÁNYZATA		
RAJZ MEGNEV:	KÜLTERÜLET SZABÁLYOZÁSI TERV		
FELELŐS TERVEZŐ:	 GERGELY PÉTER	TT118-0204	MÉRLETARÁNY: M 1:20 000
TERVEZŐ MUNKATÁRS:			MSZ: 005/2017 RSZ: 9.
			DÁTUM: 2017. SZEPT.