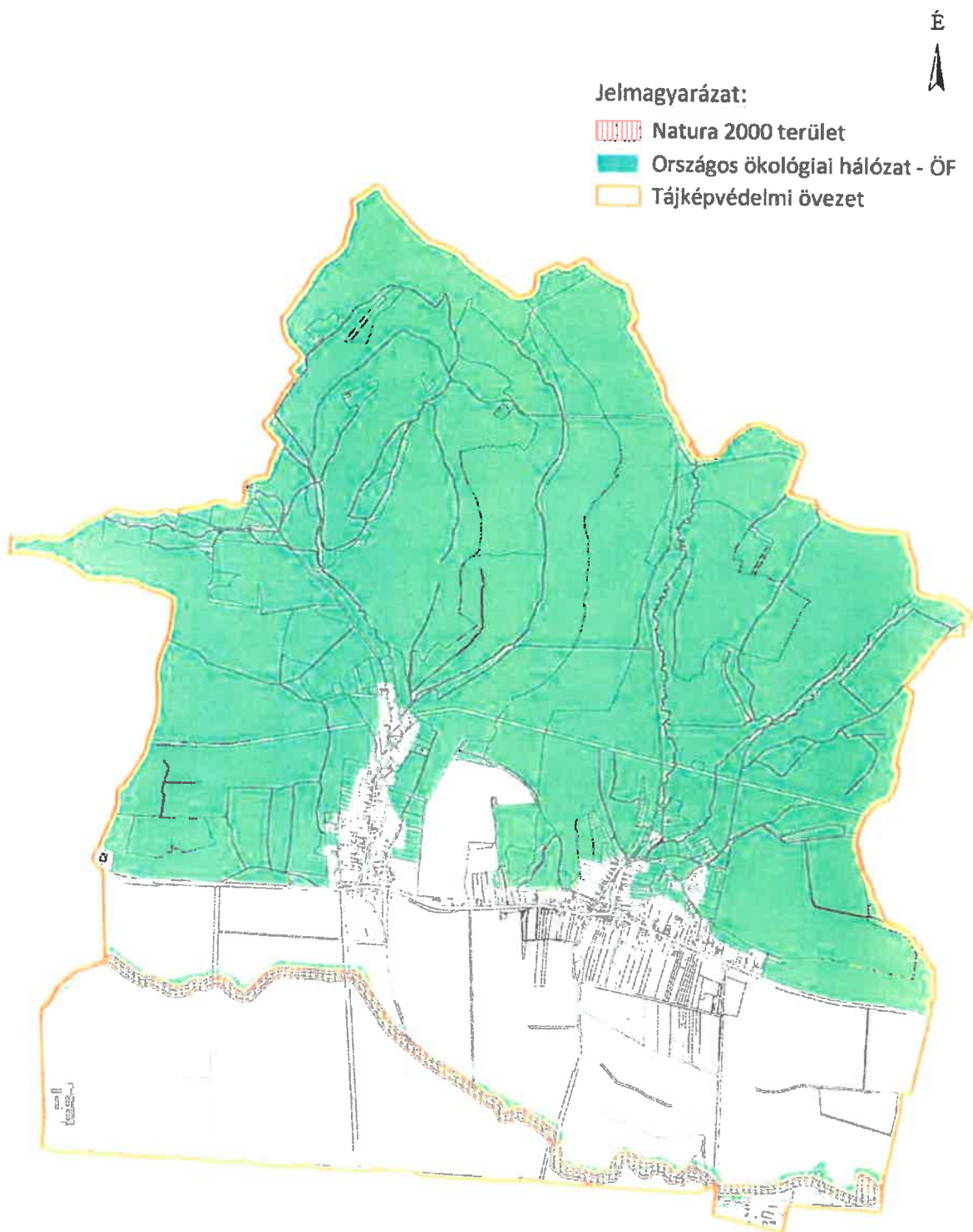


1. függelék az 5/2019.VII.30.) önkormányzati rendelethez

Településkép védelme szempontjából kiemelt területek

A.) Tái- és természetvédelem alatt álló területek



Egyedi tájértékek (az Őrségi Nemzeti Park Igazgatóság felmérése):

S.sz.	Név	Pontos helyszín	Hrsz	Főbb jellemzők	Kor, keletkezés időpontja
1	Harangláb	Gagarin tér	192	4 oszlopon álló, cserépszoknyás, fa vázszerkezetű harangláb, tetején keresztel. Magassága kb. 5 m.	19. század vége
2	Polgárórség épülete	Gagarin tér	189/3	Földszintes, T alaprajzú, cserépfedésű népi lakóház, utcafronta 2 ablakkal, álló formátumú vakolatdíszes ablakokkal, beépített előtornáccal. Az épületet felújították.	19. század vége
3	Kereszt	Alsörönöki temetőben	302	Egyszerű, kb. 2,5 m magas fa feszület, melyen öntött Krisztus korpus található.	kb. 100 éves
4	Madárcseresznye fa	Alsörönöki temetőben	302	Kb. 60 cm töltmérőjű, 25 m magas, idős madárcseresznye fa.	Kb. 80 éves
5	Hársfa	Alsörönöki temetőben	302	Kb. 70 cm töltmérőjű, 25 m magas, idős kisleveűhárs fa.	Kb. 80 éves
6	Lakóépület	Fő u. 67.	336	Földszintes, L alaprajzú, cserépfedésű népi lakóház, utcafronta 3 zsalus ablakkal, osztott, álló formátumú vakolatdíszes ablakokkal. Az udvar felőli szárnyában istálló pajtával egybeépítve.	20. század eleje
7	Lakóépület	Fő u. 60.	333	Földszintes, utcára 4 zsalus épület, vakolatkeretes ablakkal. Az épület téglalap alaprajzú, cserépfedésű.	20. század eleje
8	Emlékmű	Fő u. 63. előtt	159	3 téglatest alakú, vakolt idom egymásra helyezve alkotja az emlékművet, melyen legfelül Magyarország címere, alatta fekete márványtáblán a felirat: A Millennium emlékére 2001. Hegyi István készítette. Az emlékmű legtezején kőoroszlán ülő szobra látható.	2001
9	Harangláb	Petőfi S. u. 6-al szemben	121	4 oszlopon álló, cserépszoknyás, fa vázszerkezetű harangláb, tetején keresztel. Magassága kb. 5 m.	19. század vége
10	Harangtorony	Petőfi S. z. 20.	36/2	Tűzoltószerthozhoz toldott, téglá anyagú, vakolt, kb. 6 m magas harangtorony bádoggal fedéssel, tetején keresztel.	20. század eleje

11	Kápolna	Külterület	0143	Kb. 3,5 m magas kis kápolna, mely téglából épült, villas fedéssel. Elején gótikus ívű nyílással készült, vakolt, színezett épület, melyben szentek szobrai láthatók.	20. század második fele
12	Emlékmű	Külterület	0138	Fából készült, 2 kopjafát összekötő elemekkel, melyen az 1956. okt. 23-nov.4. felirat olvasható.	20. század vége
13	Emlékmű	Külterület	0138	Kb. 2,5 m magas, 2 db fehér márványoszlopból álló emlékmű, mely az osztrák-magyar határon áll, a vasfüggönynek állítva emléket.	20. század vége
14	Római katolikus templom	Külterület	0138	Szent Imre tiszteletére szentelt templom. Helyén már az Árpád korban is állt templom, mely eszeréppel fedett, téglá padozatú volt. 1898-ban vihar következtében súlyosan megsérült, lebontották. Helyére épült az új templom, melynek hossza 35 méter, szélessége 15 méter, magassága 17 méter, a kereszt teteje 35 méter. Tervezője Baumgarten Sándor. A kommunista időszakban leromlott az állapota, felújítására az 1990-es évektől került sor. Ma neves búcsújáró hely.	20. század eleje
15	Emlékmű	Külterület	0138	Kb. 2 m magas, műkö alapon álló faragott terméskő, mely az egykori felsőrönöki plébánia helyén áll.	2015
16	Emlékmű	Külterület	0138	A templom falán elhelyezett fehér márványtábla, mely az 1946-ban Rönökről kitelepített német ajkú lakosoknak állít emléket.	2001
17	Emlékmű	Külterület	0138	Terméskőből kúp formára kirakott emlékmű, mely a honfoglalás 1100. éves emlékére készült.	1996
18	Facsoport	Külterület	097	A templom nyugati oldalán 4 db kocsányos tölgy, 1 db nyírfából álló facsoport, tűátmérőjük 50 cm, magasságuk 20 m.	50 év
19	Kaszáló rét	Külterület	0159	Tájéképi jelentőségű hegyi kaszálórét.	kb. 200 éves

B.) Örökségvédelemmel érintett területek

A település műemlékei és műemléki környezetéhez tartozó ingatlanok:

törzs-szám	azonosító	cím	név	védelem	helyrajzi szám
10313	26852		R.k. templom ex-lege műemléki környezete	Műemléki környezet	097, 0417, 0416, 0144, 403, 0139, 0137
10313	9280	Felsőrönök, Szentimrei tanya	R.k. templom	Műemlék	0138

A település régészeti lelőhelyei:

azonosító	település	lelőhely-szám	név	HRSZ
56521	Rönök	1	Alsó- földek	0256/2, 0256/3, 0256/4, 0256/5, 0256/6, 0256/7, 0256/8, 0256/9, 0256/10, 0256/11, 0256/1, 0255, 0254
56523	Rönök	3	Babföldek	0231/2, 0253, 0251/4
56524	Rönök	4	Lahn-patak II.	0260/2, 0256/14, 0258/2
56525	Rönök	5	Lahn-patak III.	0260/2, 0260/1
56526	Rönök	6	Lahn-patak I.	0215/2, 0225, 10/8, 0226, 0227/2, 9, 10/9
56527	Rönök	7	Telekrészek I.	0215/2
56528	Rönök	8	Telekrészek II.	0215/2
61648	Rönök	9	Malom feletti dűlő	0287/12, 0287/10, 098/17, 098/18
76301	Rönök	10	Malomfeletti dűlő	0287/12
76303	Rönök	11	Alsó-földek III.	0256/14
76305	Rönök	12	Tengerszem III.	0235, 0236/1, 0236/2
76307	Rönök	13	Tengerszem I.	0237/1, 09/2, 09/4, 0236/2, 06/5, 09/3, 09/5
76309	Rönök	14	Tengerszem II.	0236/2
76311	Rönök	15	Sorompószeg	0221/2
89011	Rönök	16	Babföldek II.	0229/4