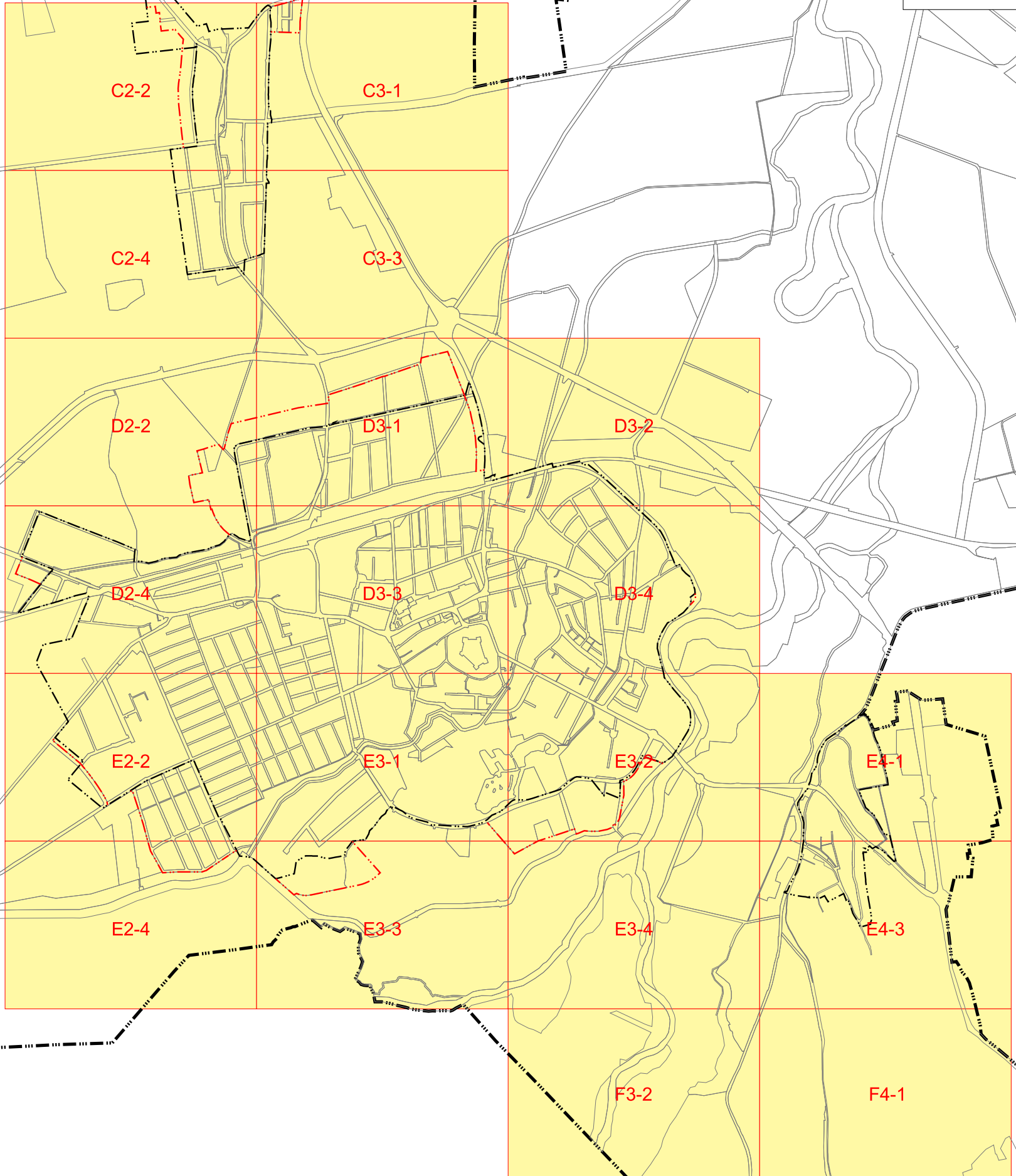


1. melléklet a 8/2026. (V. 27.) önkormányzati rendelethez Belterület szabályozási tervlapok

Hatályos: 2026. június 1-től

(32. módosítás)

ÁTNÉZETI VÁZLAT - BELTERÜLETI SZELVÉNYEK



SÁRVÁR, TÉRINFORMATIKAILAG FELDOLGOZOTT SZABÁLYOZÁSI TERV JELMAGYARÁZATA

RAJZI ELEMEK

Település-szerkezeti jelentőségű
Nem település-szerkezeti jelentőségű

FELÜLETKÉNT MEGJELENŐ SZABÁLYOZÁSI ELEMEK

	Településszerkezeti jelentőségű közlekedési célú közterület
	Közlekedési célú közterület (belterületen és külterületi beépítésre szánt területen belül)
	Véderdő
	Közjóléti erdő
	Vízfelület
	Árvízvédelmi töltés (vizgazdálkodási terület szárazulaton)
	Zöldterület (közterület)
	Zöldfelületi rendeltetésű közterület (köztér)
	Magánút
	Vasút területe
	Gazdasági rendeltetésű erdőterület
	Vizgazdálkodási terület: vízbeszerzési, vízmű
	Telken belüli védőfásítás (beültetési kötelezettség)
	A védő- és korlátozási területek összsvont területe nem közterületen
	Ökológiai hálózat
	Építési hely
	Csak a tömb egészére érvényes SZT alapján beépíthető telekrész
	Általános szabályoktól eltérő (nagyobb) hátsókert ill. a telek valamilyen okból nem beépíthető része
	Műemlék épület telke
	Helyileg védett épület telke
	Helyi településszerkezeti védettség
	Közhasználatra megnyitott telekterület
	Utca, gyalogos tér díszburkolattal
	Gyógyhely területe és határa
	Gyógyhely védőterülete
	Intézménykert területe
	A telek be nem építhető része

HATÁRVONALKÉNT MEGJELENŐ SZABÁLYOZÁSI ELEMEK

	Belterület
	Tervezett belterület határa
	Beépítésre szánt terület határa külterületen
	Készítendő szabályozási terv (változtatási tilalom) határa
	Építési övezet, övezetek határa és jele (a színnek határa egyben övezet-határ is, ilyenkor nem kerül külön jelölésre az övezethatár)
	Műemléki jelentőségű terület határa
	Műemléki környezet határa
	Régészeti terület határa
	Országos jelentőségű természetvédelmi terület határa
	Natura 2000 hálózat határa
	Tájékvédelmi terület határa
	Környezeti zajterhelés tekintetében feltétellel beépíthető terület

VONALKÉNT MEGJELENŐ SZABÁLYOZÁSI ELEMEK

	Tervezett szabályozási vonal
	Tervezett telekhatár
	Keretezőfásítás, telken belüli fasor-ültetési kötelezettség
	Mesgyefásításhatára
	Kötelező beépítési vonal
	Védett, értékes fa, fasor
	Településszerkezeti jelentőségű gépjármű út tengely
	Vegyes használatú csillapított ill. korlátozott forgalmú gépjárműút tengelye
	Önálló vagy kijelölt kerékpárút tengelye
	Önálló vagy kijelölt gyalogút tengelye
	Közterületi fásítás
	Szabályozási szélesség
	Javasolt telekhatár (magánút mellett)
	helyi építési szabályzatban rögzített előkert mértéztől eltérő előkert mérete
	helyi építési szabályzatban rögzített oldalkert mértéztől eltérő oldalkert mérete

oldalkert minimum 3 m

PONTSZERŰ VAGY JELKÉPESEN MEGJELENŐ SZABÁLYOZÁSI ELEMEK

	Megtartandó fa
	Tervezett híd (döntési szint nem települési, ha a híd számozott országos útvonalon van)
	Közterületi, magánúti áthajtó gépjármű és gyalogos számára
	Megszüntető jel

TÁJÉKOZTATÓ ELEMEK

	Jelentős védőterületet igénylő elektromos távvezeték
	Jelentős védőterületet igénylő gázvezeték
	Ásványvagyont tartalmazó - megkutató - terület határa
	Geodéziailag nem bemért meglévő épület
	Geodéziailag nem bemért meglévő parkoló

FÖLDHIVATALI ALAPTÉRKÉPI ELEMEK

	Meglévő közigazgatási határa
	Meglévő belterületi határa
	Telekhatár
	Épületkontúr
	Útburkolat
	Termálkút, vízműkút
	Híd, felüljáró

VONALAS ELEMEK ÁBRÁZOLÁSI HIERARCHIÁJA (FEDETTSÉGI SORRENDJE)

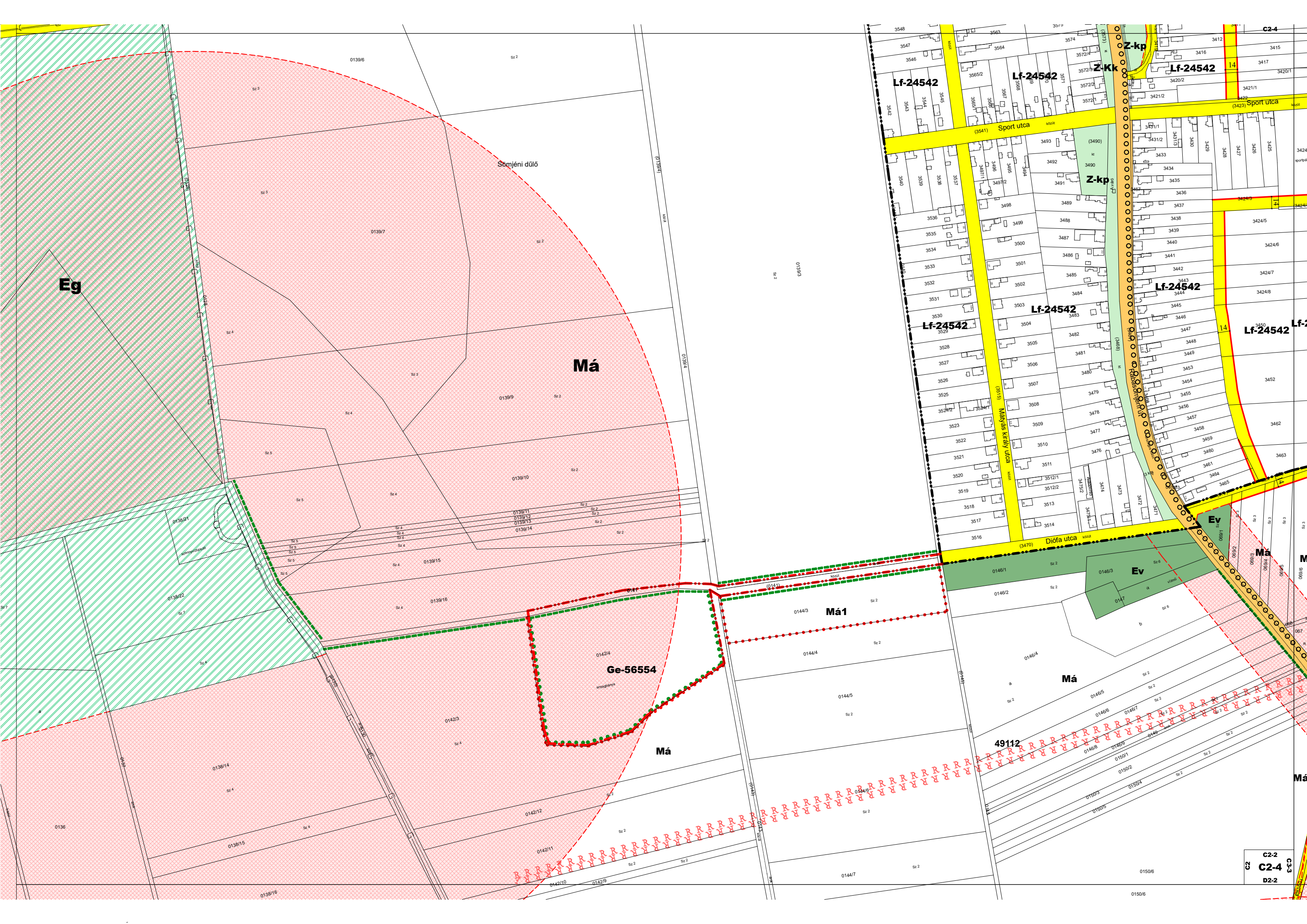
1. Települési közigazgatási határ
2. Belterületi határ
3. beépítésre szánt terület határa külterületen
4. Szabályozási vonal
5. Művi védelmi ill. táj- és természetvédelmi határvonal
6. Építési övezeteket, övezeteket elválasztó határvonal
7. Telekhatár

HATÁRVONALKÉNT MEGJELENŐ SZABÁLYOZÁSI ELEMEK

	Helyi jelentőségű természetvédelmi terület határa
	Hidrogeológiai és nyílt karszterület védelmi zónájának határa
	Árvízvédelmi korlátozás területének határa
	Vasúti átvjáró látóháromszögének védőtávolságának határa

SZÖVEGES SZABÁLYOZÁSI ELEMEK

Ln 57557	Építési övezet jele
Ln	a betű azt jelzi, hogy az építési övezet melyik rendeltetési egységbe esik (melyik területfelhasználási egységbe tartozik)
	Rendeltetési területjegyzék jele és megnevezése (amelyek településszerkezeti jelentőségűek)
	Beépítésre szánt területen belül
Ln	nagyvárosias lakó
Lk, Lk1	kisvárosias lakó
Lke, Lke3, Lke4, Lke5, Lke6	kertvárosias lakó
Lf	falusias lakó
Vt	településközpont
Vi	intézményterület
Gk	kereskedelmi, szolgáltató
Gip, Gip1	zavaró hatású ipari
Ge	egyéb ipari
Gá	általános
Kke	különleges kereskedelmi
Ki	különleges intézményi a funkció megjelölésével
Kiz	különleges intézményi jelentős zöldfelülettel, a funkció megjelölésével
Kb	különleges bányászati
Khu	különleges hulladék elhelyezésére szolgáló
Kkó	különleges közlekedési
Kmu	különleges munkásszállás
Kg	különleges gépjárműtároló
KMe	különleges a megújuló energiaforrás hasznosításának céljára szolgáló terület
	Beépítésre nem szánt területen belül
Z-kp	zöldterület: közpark
Z-Kk	zöldterület: közkert
Ev	védelmi rendeltetésű erdő
Ek	közjóléti erdő
Eg	gazdasági erdő
Mk	mezőgazdasági kertés
Má, Má1, Má2, Má3	mezőgazdasági általános
V	vizgazdálkodási (vízmű)
Kbniz	különleges beépítésre nem szánt intézmény terület jelentős zöldfelülettel
KbnLb	különleges beépítésre nem szánt légimentési terület
KbnHt	különleges beépítésre nem szánt horgászó terület
Kbnme	különleges beépítésre nem szánt megújuló energiaforrások hasznosításának céljára szolgáló terület
Ln5.....	az első szám azt jelzi, hogy az építési övezetben milyen beépítési mód alkalmazható
	1. zárt sorú
	2. oldalhatáron álló
	3. íkres
	4. szabadonálló- általános
	5. szabadonálló- teletyszerű
	0. adottságtól függően
Ln.7....	a második szám azt jelzi, hogy az építési övezetben mennyi a megengedett legkisebb építési telek nagysága
	1. 300 m ²
	2. 500 m ²
	3. 720 m ²
	4. 900 m ²
	5. 1100 m ²
	6. 1500 m ²
	7. 5000 m ²
	8. 10000 m ²
	9. 20000 m ²
	0. adottságtól függően
	A. 800 m ²
Ln..5...	a harmadik szám, vagy betű azt jelzi, hogy az építési övezetben mennyi a megengedett legnagyobb beépítettség mértéke
	1. 3 %
	2. 10 %
	3. 20 %
	4. 25 %
	5. 30 %
	6. 40 %
	7. 50 %
	8. 60 %
	9. 80 %
	0. adottságtól függően
	A. 35 %
Ln....5.	a negyedik szám azt jelzi, hogy az építési övezetben mennyi a legkisebb zöldfelületi % mértéke
	1. 80 %
	2. 60 %
	3. 50 %
	4. 40 %
	5. 30 %
	6. 25 %
	7. 20 %
	8. 10 %
	9. a be nem épített terület 50 %-a
	0. adottságtól függően
	A. 45 %
Ln.....7	az ötödik szám azt jelzi, hogy az építési övezetben mi a megengedett épületmagasság
	1. 3,5 m, ahol a megengedett legnagyobb homlokzatmagasság 3,5 m
	2. 4,5 m, ahol a megengedett legnagyobb homlokzatmagasság 5,5 m
	3. 6,5 m, ahol a megengedett legnagyobb homlokzatmagasság 7,5 m
	4. 7,5 m, ahol a megengedett legnagyobb homlokzatmagasság 8,5 m
	5. 9,0 m, ahol a megengedett legnagyobb homlokzatmagasság 10,5 m
	6. 10,5 m, ahol a megengedett legnagyobb homlokzatmagasság 12,0 m
	7. 12,5 m, ahol a megengedett legnagyobb homlokzatmagasság 14,5 m
	8. 16,5 m, ahol a megengedett legnagyobb homlokzatmagasság 18,5 m
	9. 20 m, ahol a megengedett legnagyobb homlokzatmagasság 22,0 m
	0. adottságtól függően



Eg

Somjéni dűlő

Má

Ge-56554

Má

Má1

Má

Ev

Lf-24542

Lf-24542

Lf-24542

Lf-24542

Lf-24542

Lf-24542

Lf-24542

Z-kp

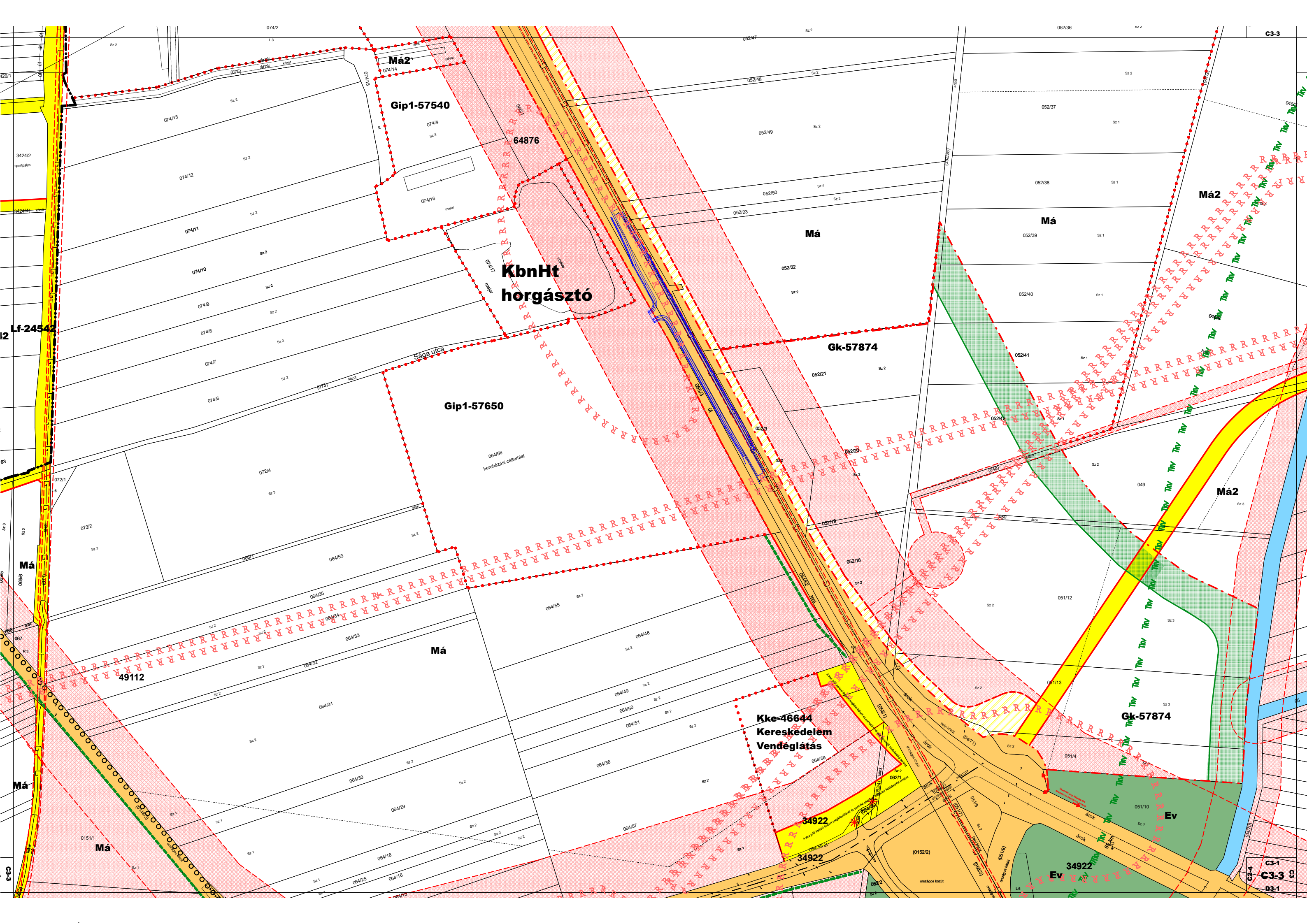
Z-kp

Z-kk

49112

C2-2
C2-4
D2-2

C3-3



Má2

Gip1-57540

64876

KbnHt
horgásztó

Má

Gk-57874

Gip1-57650

064156
beruházási célterület

Má

Kke-46644
Kereskedelem
Vendéglátás

34922

34922

Gk-57874

Ev

34922

Ev

Má2

Má2

C3-1
C3-3
D3-1

Lf-24542

Má

Má

Má

49112

C3-3

C3-3

3424/2
sportpálya

12

63

Sz. 3

Sz. 3

Sz. 3

Sz. 3

Sz. 3

Sz. 3

Sz. 3

Sz. 2

Sz. 2

Sz. 2

Sz. 2

Sz. 2

Sz. 2

Sz. 2

Sz. 3

Sz. 3

Sz. 2

Sz. 2

Sz. 2

Sz. 2

Sz. 1

Sz. 1

Sz. 2

Sz. 2

Sz. 2

Sz. 2

Sz. 2

Sz. 2

Sz. 2

Sz. 3

Sz. 3

Sz. 2

Sz. 2

Sz. 2

Sz. 2

Sz. 1

Sz. 1

Sz. 2

Sz. 2

Sz. 2

Sz. 2

Sz. 2

Sz. 2

Sz. 2

Sz. 3

Sz. 3

Sz. 2

Sz. 2

Sz. 2

Sz. 2

Sz. 1

Sz. 1

Sz. 2

Sz. 2

Sz. 2

Sz. 2

Sz. 2

Sz. 2

Sz. 2

Sz. 3

Sz. 3

Sz. 2

Sz. 2

Sz. 2

Sz. 2

Sz. 1

Sz. 1

Sz. 2

Sz. 2

Sz. 2

Sz. 2

Sz. 2

Sz. 2

Sz. 2

Sz. 3

Sz. 3

Sz. 2

Sz. 2

Sz. 2

Sz. 2

Sz. 1

Sz. 1

Sz. 2

Sz. 2

Sz. 2

Sz. 2

Sz. 2

Sz. 2

Sz. 2

Sz. 3

Sz. 3

Sz. 2

Sz. 2

Sz. 2

Sz. 2

Sz. 1

Sz. 1

Sz. 2

Sz. 2

Sz. 2

Sz. 2

Sz. 2

Sz. 2

Sz. 2

Sz. 3

Sz. 3

Sz. 2

Sz. 2

Sz. 2

Sz. 2

Sz. 1

Sz. 1

Sz. 2

Sz. 2

Sz. 2

Sz. 2

Sz. 2

Sz. 2

Sz. 2

Sz. 3

Sz. 3

Sz. 2

Sz. 2

Sz. 2

Sz. 2

Sz. 1

Sz. 1

Sz. 2

Sz. 2

Sz. 2

Sz. 2

Sz. 2

Sz. 2

Sz. 2

Sz. 3

Sz. 3

Sz. 2

Sz. 2

Sz. 2

Sz. 2

Sz. 1

Sz. 1

Sz. 2

Sz. 2

Sz. 2

Sz. 2

Sz. 2

Sz. 2

Sz. 2

Sz. 3

Sz. 3

Sz. 2

Sz. 2

Sz. 2

Sz. 2

Sz. 1

Sz. 1

Sz. 2

Sz. 2

Sz. 2

Sz. 2

Sz. 2

Sz. 2

Sz. 2

Sz. 3

Sz. 3

Sz. 2

Sz. 2

Sz. 2

Sz. 2

Sz. 1

Sz. 1

Sz. 2

Sz. 2

Sz. 2

Sz. 2

Sz. 2

Sz. 2

Sz. 2

Sz. 3

Sz. 3

Sz. 2

Sz. 2

Sz. 2

Sz. 2

Sz. 1

Sz. 1

Sz. 2

Sz. 2

Sz. 2

Sz. 2

Sz. 2

Sz. 2

Sz. 2

Sz. 3

Sz. 3

Sz. 2

Sz. 2

Sz. 2

Sz. 2

Sz. 1

Sz. 1

Sz. 2

Sz. 2

Sz. 2

Sz. 2

Sz. 2

Sz. 2

Sz. 2

Sz. 3

Sz. 3

Sz. 2

Sz. 2

Sz. 2

Sz. 2

Sz. 1

Sz. 1

Sz. 2

Sz. 2

Sz. 2

Sz. 2

Sz. 2

Sz. 2

Sz. 2

Sz. 3

Sz. 3

Sz. 2

Sz. 2

Sz. 2

Sz. 2

Sz. 1

Sz. 1

Sz. 2

Sz. 2

Sz. 2

Sz. 2

Sz. 2

Sz. 2

Sz. 2

Sz. 3

Sz. 3

Sz. 2

Sz. 2

Sz. 2

Sz. 2

Sz. 1

Sz. 1

Sz. 2

Sz. 2

Sz. 2

Sz. 2

Sz. 2

Sz. 2

Sz. 2

Sz. 3

Sz. 3

Sz. 2

Sz. 2

Sz. 2

Sz. 2

Sz. 1

Sz. 1

Sz. 2

Sz. 2

Sz. 2

Sz. 2

Sz. 2

Sz. 2

Sz. 2

Sz. 3

Sz. 3

Sz. 2

Sz. 2

Sz. 2

Sz. 2

Sz. 1

Sz. 1

Sz. 2

Sz. 2

Sz. 2

Sz. 2

Sz. 2

Sz. 2

Sz. 2

Sz. 3

Sz. 3

Sz. 2

Sz. 2

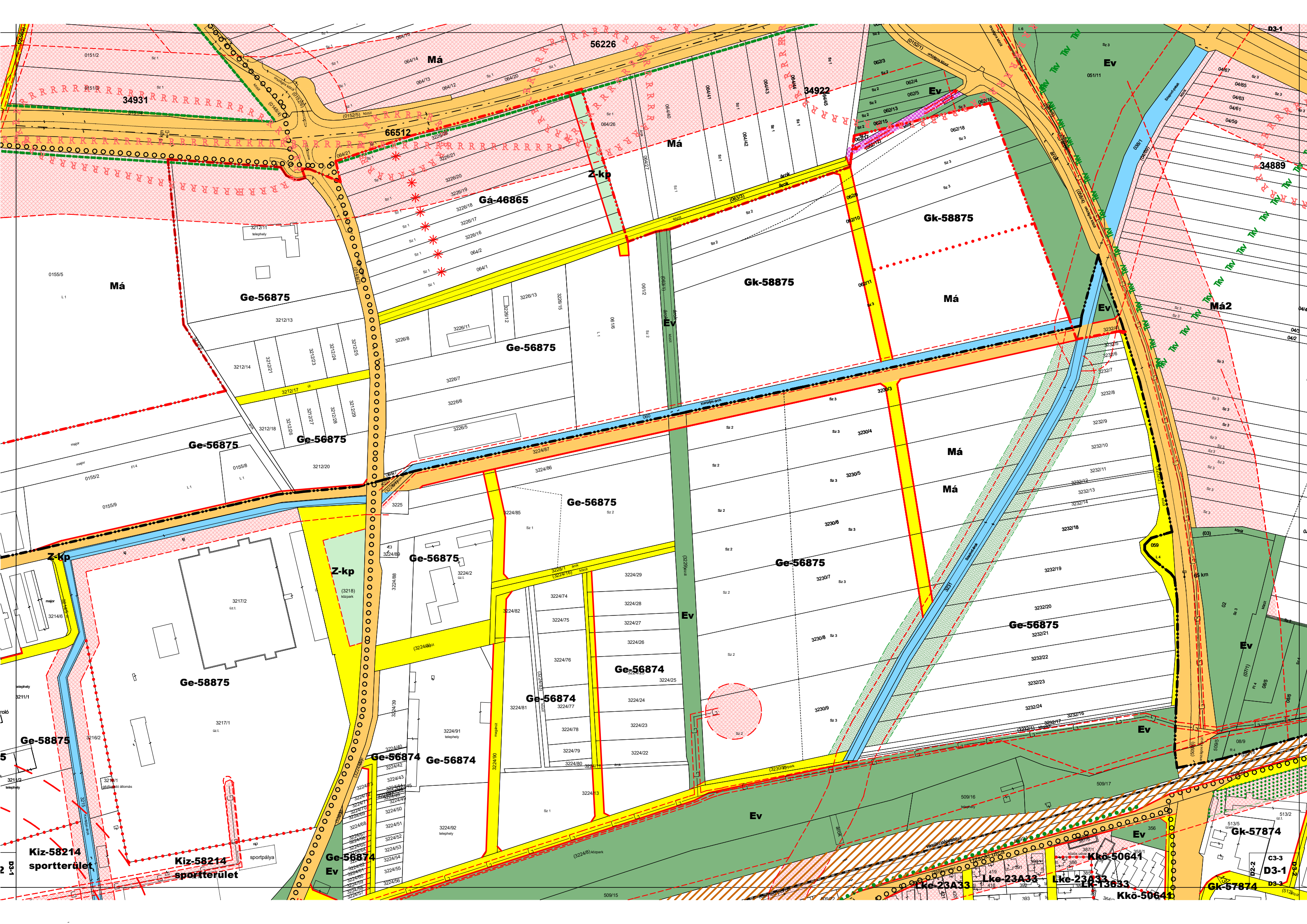
Sz. 2

Sz. 2

Sz. 1

Sz. 1

Sz. 2



34931

56226

34922

34889

66512

Gá-46865

Gk-58875

Má

Ge-56875

Gk-58875

Má

Má2

Ge-56875

Ge-56875

Ge-56875

Má

Má

Z-kp

Z-kp

Ge-56875

Ge-56875

Ge-58875

Ge-56874

Ge-56874

Ge-56875

Ev

Ge-58875

Ge-56874

Ge-56874

Ge-56874

Ge-56874

Ev

Ge-56875

Ev

Kiz-58214 sportterület

Kiz-58214 sportterület

Ge-56874

Ge-56874

Ge-56874

Ev

Lke-23A33

Lke-23B33

Lke-13633

Kkö-50641

Gk-57874

Gk-57874

Kkö-50641

C3-3

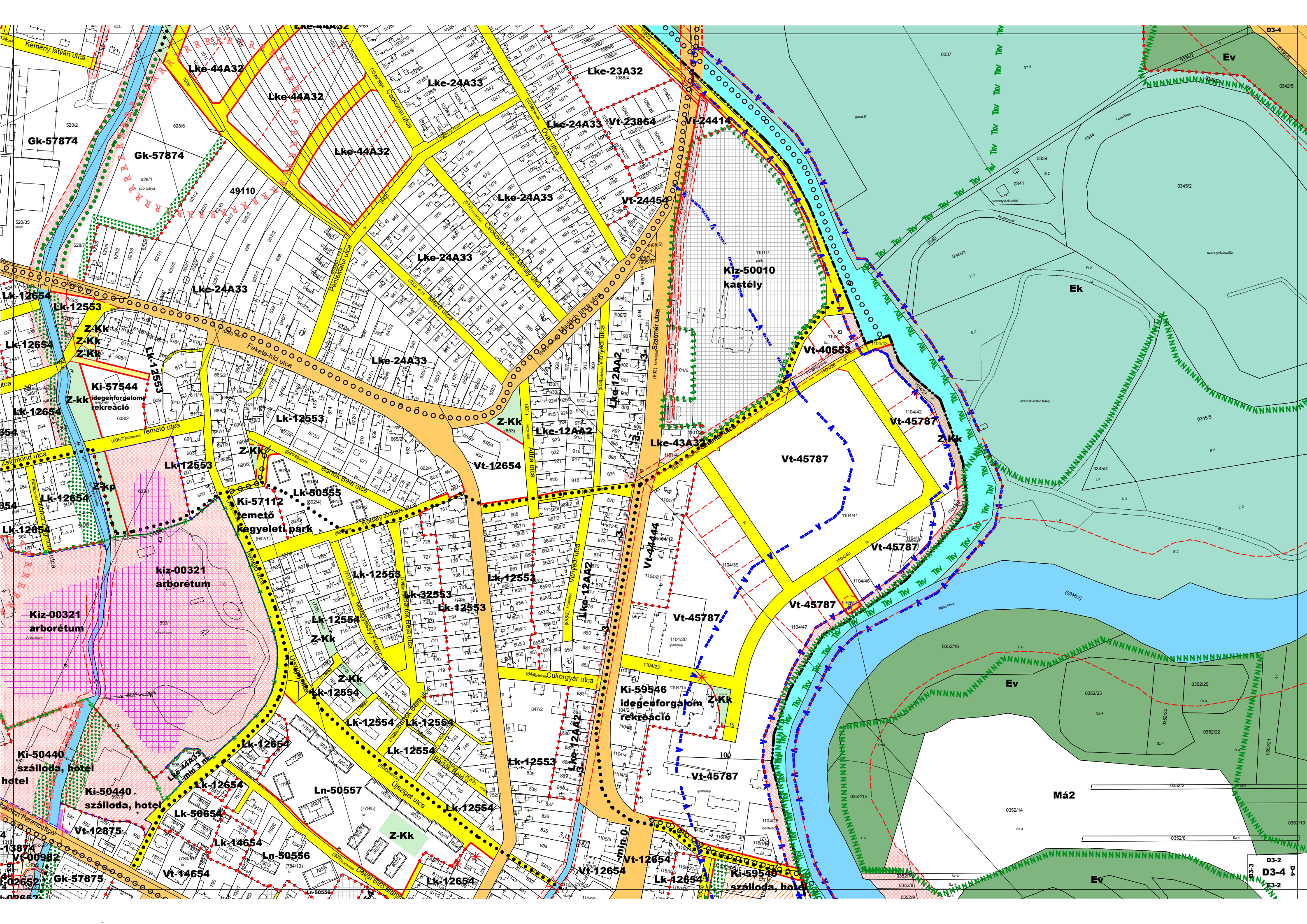
D3-1

D3-2

D3-3

D3-4

D3-5



Gk-57874

Gk-57874

Lke-44A32

Lke-44A32

Lke-24A33

Lke-23A32

Lke-24A33

Vt-24414

49110

Lke-24A33

Vt-24454

Kiz-50010
kastély

Lke-24A33

Lke-24A33

Vt-40553

Lk-12654

Lk-12553

Lke-24A33

Lk-12654

Z-Kk

Lk-12654

Z-kk idegenforgalom
rekreáció

Lk-12654

Z-kk

Lk-12654

Z-kk

Lk-12654

Z-kk

Lk-12654

Z-kk

Lk-12654

Z-kk

Lk-12654

Z-kk

Lk-12654

Z-kk

Lk-12654

Z-kk

Lk-12654

Z-kk

Lk-12654

Z-kk

Lk-12654

Z-kk

Lk-12654

Z-kk

Lk-12654

Z-kk

Lk-12654

Z-kk

Lk-12654

Z-kk

Lk-12654

Z-kk

Lk-12654

Z-kk

Ki-57544

Ki-57112

Kiz-00321
arborétum

Ki-50440
szálloda, hotel

Ki-50440
szálloda, hotel

Vt-12675

Vt-00982

Vt-12652

Gk-57875

Ki-50555

Kemető
Kegyeleti park

Kiz-00321
arborétum

Ki-50654

Vt-12654

Vt-14654

Vt-14654

Vt-14654

Vt-14654

Ln-50557

Ln-50556

Ln-50556

Ln-50556

Ln-50556

Lk-32553

Lk-12553

Lk-12554

Lk-12554

Lk-12554

Lk-12554

Lk-12554

Lk-12554

Lk-12554

Lk-12554

Lk-12554

Lk-12554

Lk-12554

Lk-12554

Lk-12553

Lk-12553

Lk-12553

Lk-12553

Lk-12553

Lk-12553

Lk-12553

Lk-12553

Lk-12553

Lk-12553

Lk-12553

Lk-12553

Lk-12553

Lk-12553

Lk-12553

Lk-12553

Lk-12553

Lk-12553

Lk-12553

Lk-12553

Lk-12553

Lk-12553

Lk-12553

Lk-12553

Lk-12553

Lk-12553

Lk-12553

Lk-12553

Lk-12553

Lk-12553

Lk-12553

Lk-12553

Lk-12553

Lk-12553

Lk-12553

Lk-12553

Lk-12553

Lk-12553

Lk-12553

Lk-12553

Lk-12553

Lk-12553

Lk-12553

Lk-12553

Lk-12553

Lk-12553

Lk-12553

Lk-12553

Lk-12553

Lk-12553

Lk-12553

Lk-12553

Lk-12553

Lk-12553

Lk-12553

Lk-12553

Lk-12553

Lk-12553

Lk-12553

Lk-12553

Lk-12553

Lk-12553

Lk-12553

Lk-12553

Lk-12553

Lk-12553

Lk-12553

Lk-12553

Lk-12553

Lk-12553

Lk-12553

Lk-12553

Lk-12553

Lk-12553

Lk-12553

Lk-12553

Lk-12553

Lk-12553

Lk-12553

Lk-12553

Lk-12553

Lk-12553

Lk-12553

Lk-12553

Lk-12553

Lk-12553

Lk-12553

Lk-12553

Lk-12553

Lk-12553

Lk-12553

Lk-12553

Lk-12553

Lk-12553

Lk-12553

Lk-12553

Lk-12553

Lk-12553

Lk-12553

Lk-12553

Lk-12553

Lk-12553

Lk-12553

Lk-12553

Lk-12553

Lk-12553

Lk-12553

Lk-12553

Lk-12553

Lk-12553

Lk-12553

Lk-12553

Lk-12553

Lk-12553

Lk-12553

Lk-12553

Lk-12553

Lk-12553

Lk-12553

Lk-12553

Lk-12553

Lk-12553

Lk-12553

Lk-12553

Lk-12553

Lk-12553

Lk-12553

Lk-12553

Lk-12553

Lk-12553

Lk-12553

Lk-12553

Lk-12553

Lk-12553

Lk-12553

Lk-12553

Lk-12553

Lk-12553

Lk-12553

Lk-12553

Lk-12553

Lk-12553

Lk-12553

Lk-12553

Lk-12553

Lk-12553

Lk-12553

Lk-12553

Lk-12553

Lk-12553

Lk-12553

Lk-12553

Lk-12553

Lk-12553

Lk-12553

Lk-12553

Lk-12553

Lk-12553

Lk-12553

Lk-12553

Lk-12553

Lk-12553

Lk-12553

Lk-12553

Lk-12553

Lk-12553

Lk-12553

Lk-12553

Lk-12553

Lk-12553

Lk-12553

Lk-12553

Lk-12553

Lk-12553

Lk-12553

Lk-12553

Lk-12553

Lk-12553

Lk-12553

Lk-12553

Lk-12553

Lk-12553

Lk-12553

Lk-12553

Lk-12553

Lk-12553

Lk-12553

Lk-12553

Lk-12553

Lk-12553

Lk-12553

Lk-12553

Lk-12553

Lk-12553

Lk-12553

Lk-12553

Lk-12553

Lk-12553

Lk-12553

Lk-12553

Lk-12553

Lk-12553

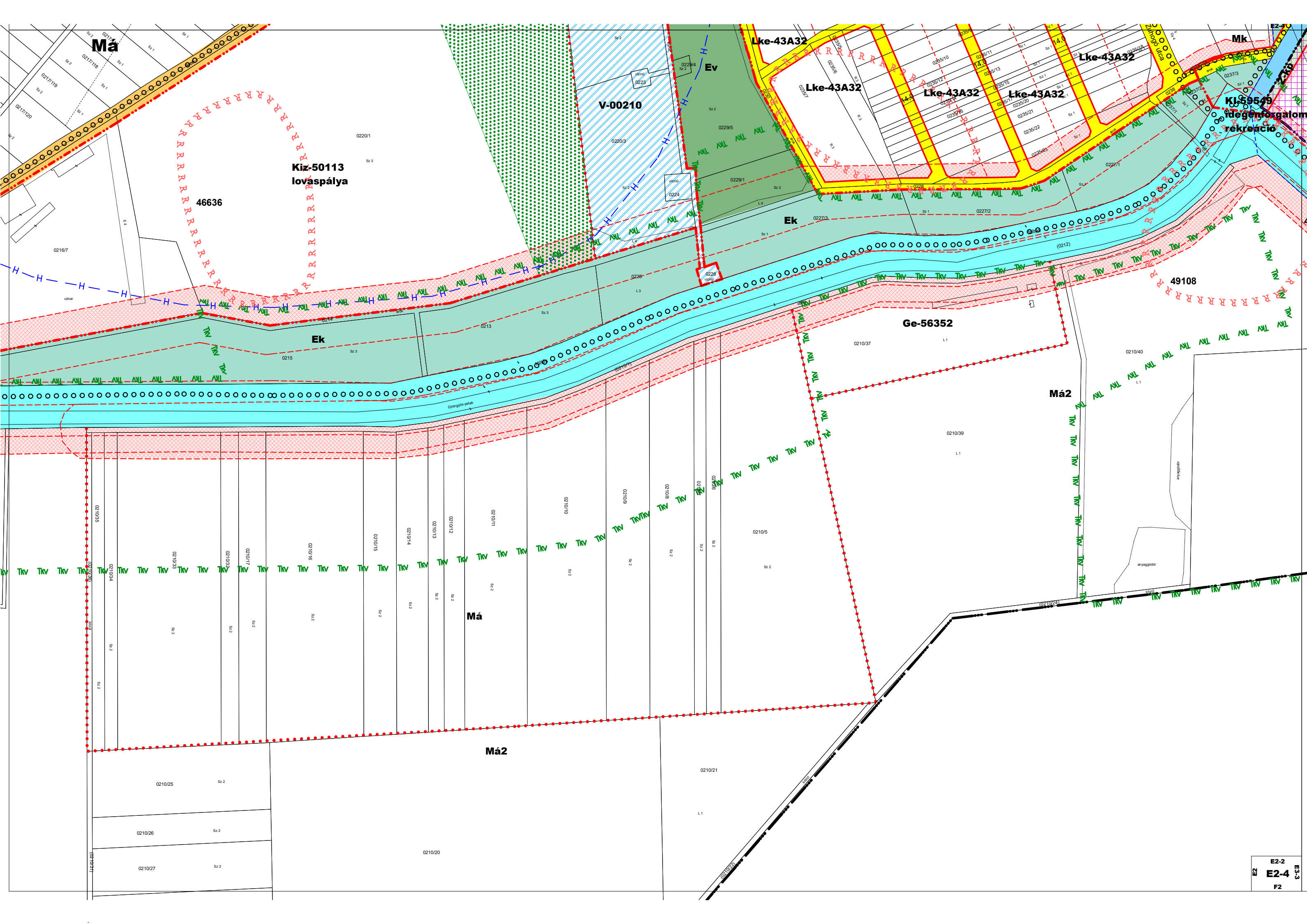
Lk-12553

Lk-12553

Lk-12553

Lk-12553

Lk-12553



Má

**Kiz-50113
lovaspálya**

46636

V-00210

Lke-43A32

Lke-43A32

Lke-43A32

Lke-43A32

Lke-43A32

Mk

**KI-59549
idegenforgalom
rekreacio**

Ek

Ek

Ge-56352

49108

Má2

Má

Má2

0210/21

L1

0210/25

0210/26

0210/27

0210/20

0210/35
0210/34
0210/33
0210/32
0210/31
0210/30
0210/29
0210/28
0210/27
0210/26
0210/25

0210/33

0210/32

0210/31

0210/30

0210/29

0210/28

0210/27

0210/26

0210/25

0210/24

0210/23

0210/22

0210/21

0210/20

0210/19

0210/18

0210/17

0210/16

0210/15

0210/14

0210/13

0210/12

0210/11

0210/10

0210/09

0210/08

0210/07

0210/06

0210/05

0210/04

0210/03

0210/02

0210/01

0210/00

0210/99

0210/98

0210/97

0210/96

0210/95

0210/94

0210/93

0210/92

0210/91

0216/7

0220/1

0220/3

0229/1

0227/3

0227/1

0210/40

0210/39

0210/37

0210/10

0210/11

0210/12

0210/13

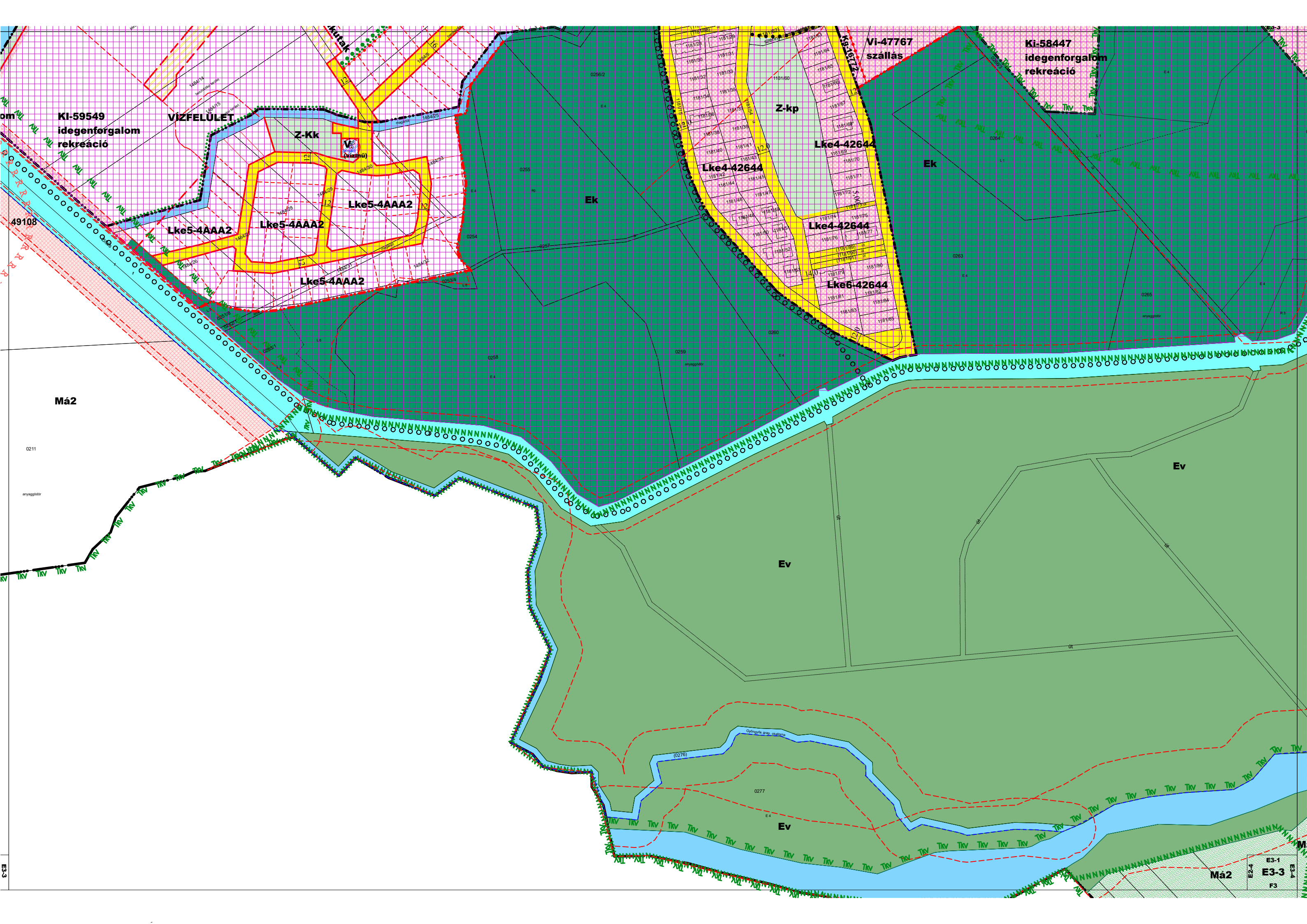
0210/14

0210/15

0210/16

0210/17

0210/18



KI-59549
idegenforgalom
rekreáció

VÍZFELÜLET

Z-Kk

V
(vízmű)

Lke5-4AAA2

Lke5-4AAA2

Lke5-4AAA2

Lke5-4AAA2

Ek

Z-kp

Lke4-42644

Lke4-42644

Lke4-42644

Lke6-42644

VI-47767
szállás

KI-58447
idegenforgalom
rekreáció

Ek

Ev

Ev

Ev

Má2

Má2

E3-1
E3-3
E3-4
F3

E3-3



E3-4

Má2

Má2

Má2

Má2

Ge-57352

Lf-24442

E3-2

E3-4

F3-2

Ev

Ev

Ev

Ev

Ev

02673

0273

0274

0275

E 4

0278

0279/5

E 4

0279/4

0279/15

Sz 3

0287/13

Sz 3

0287/19

Sz 3

0287/18

Sz 3

0287/34

Sz 3

0287/35

Sz 3

0285/12

Sz 3

0285/8

Sz 3

0285/7

Sz 3

0285/6

Sz 3

0285/5

Sz 3

0285/4

Sz 3

0296

Oy 4

0297

terv

Oy 4

0297

terv

Oy 4

0297

terv

Oy 4

0297

terv

Oy 4

0297

terv

Oy 4

0297

terv

Oy 4

0297

terv

Oy 4

0297

terv

Oy 4

0297

terv

Oy 4

0297

terv



Má2

Má2

Má

Eg

Ev

Ev

Ev

Ev

Ev

Mk

Ev

Mk

F3-2

F3-1

0279/12

sz.3

0287/36

Sz.3

0279/7

sz.3

0288

sz.3

0287/22

Sz.3

0287/2

0287/9

0287/8

0294/11

0287/33

sz.3

0287/30

0287/38

0287/31

sz.3

0287/29

sz.3

0287/28

sz.3

0287/24

sz.3

0287/25

sz.3

0287/26

sz.3

0292

sz.1

0294/14

L.6

0294/13

L.6

0294/12

L.6

0294/10

L.6

0294/9

L.6

0294/8

L.6

0294/7

L.6

0294/6

L.6

0294/5

L.6

0294/4

L.6

0294/3

L.6

0294/2

L.6

0294/1

L.6

0294/0

L.6

0294/15

L.6

0294/16

L.6

0294/17

L.6

0294/18

L.6

0294/19

L.6

0294/20

L.6

0294/21

L.6

0294/22

L.6

0294/23

L.6

0294/24

L.6

0294/25

L.6

0294/26

L.6

0294/27

L.6

0294/28

L.6

0294/29

L.6

0294/30

L.6

0294/31

L.6

0294/32

L.6

0294/33

L.6

0294/34

L.6

0294/35

L.6

0294/36

L.6

0294/37

L.6

0294/38

L.6

0294/39

L.6

0294/40

L.6

0294/41

L.6

0294/42

L.6

0294/43

L.6

0294/44

L.6

0294/45

L.6

0294/46

L.6

0294/47

L.6

0294/48

L.6

0294/49

L.6

0294/50

L.6

0294/51

L.6

0294/52

L.6

0294/53

L.6

0294/54

L.6

0294/55

L.6

0294/56

L.6

0294/57

L.6

0294/58

L.6

0294/59

L.6

0294/60

L.6

0294/61

L.6

0294/62

L.6

0294/63

L.6

0294/64

L.6

0294/65

L.6

0294/66

L.6

0294/67

L.6

0294/68

L.6

0294/69

L.6

0294/70

L.6

0294/71

L.6

0294/72

L.6

0294/73

L.6

0294/74

L.6

0294/75

L.6

0294/76

L.6

0294/77

L.6

0294/78

L.6

0294/79

L.6

0294/80

L.6

0294/81

L.6

0294/82

L.6

0294/83

L.6

0294/84

L.6

0294/85

L.6

0294/86

L.6

0294/87

L.6

0294/88

L.6

0294/89

L.6

0294/90

L.6

0294/91

L.6

0294/92

L.6

0294/93

L.6

0294/94

L.6

0294/95

L.6

0294/96

L.6

0294/97

L.6

0294/98

L.6

0294/99

L.6

0294/100

L.6

0294/101

L.6

0294/102

L.6

0294/103

L.6

0294/104

L.6

0294/105

L.6

0294/106

L.6

0294/107

L.6

0294/108

L.6

0294/109

L.6

0294/110

L.6

0294/111

L.6

0294/112

L.6

0294/113

L.6

0294/114

L.6

0294/115

L.6

0294/116

L.6

0294/117

L.6

0294/118

L.6

0294/119

L.6

0294/120

L.6

0294/121

L.6

0294/122

L.6

0294/123

L.6

0294/124

L.6

0294/125

L.6

0294/126

L.6

0294/127

L.6

0294/128

L.6

0294/129

L.6

0294/130

L.6

