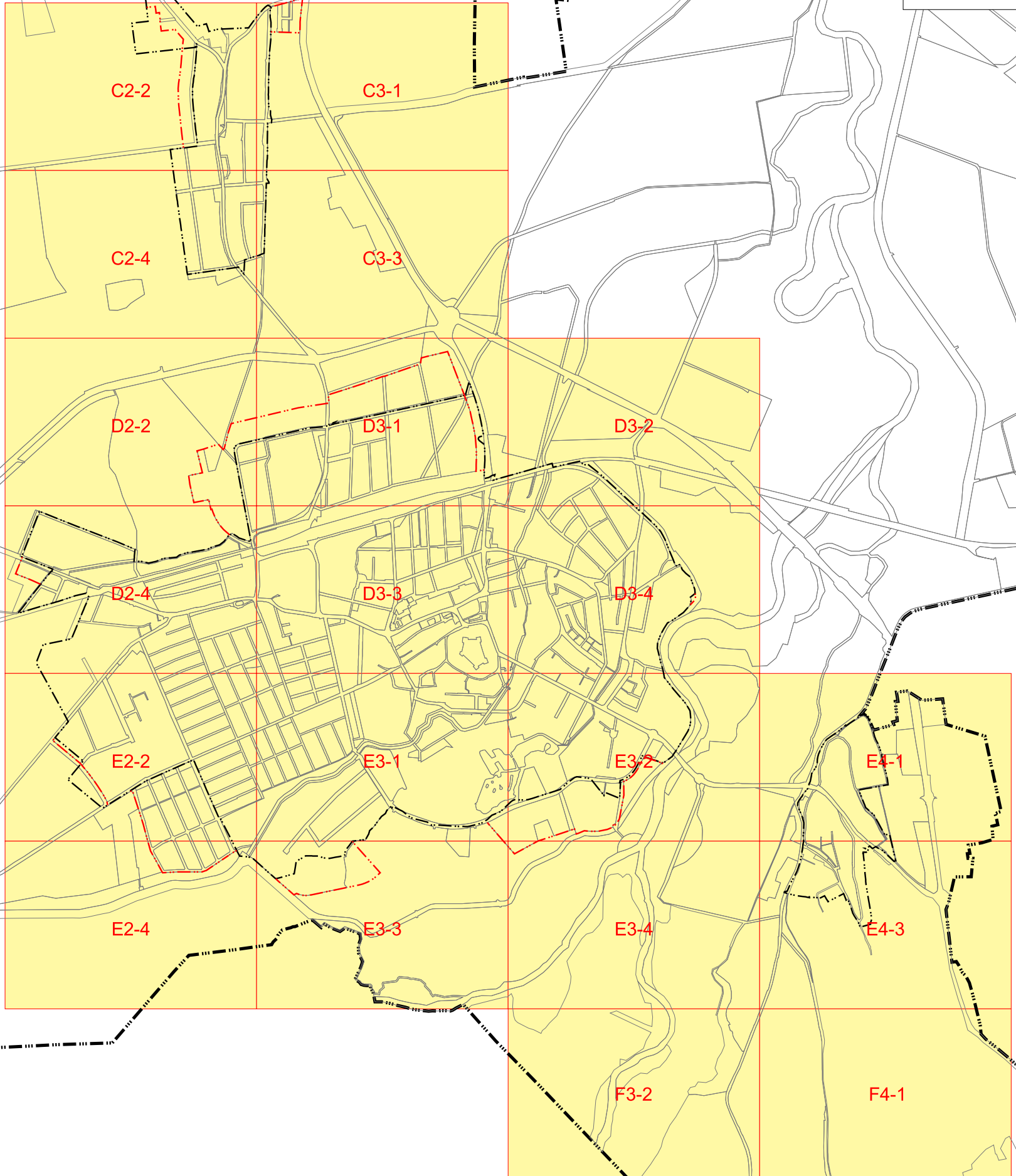


1. melléklet a 37/2016. (XI. 28.) önkormányzati rendelethez Belterület szabályozási tervlapok

Hatályos: 2026. június 1-től

(32. módosítás)

ÁTNÉZETI VÁZLAT - BELTERÜLETI SZELVÉNYEK



SÁRVÁR, TÉRINFORMATIKAILAG FELDOLGOZOTT SZABÁLYOZÁSI TERV JELMAGYARÁZATA

RAJZI ELEMÉK

Település-szerkezeti jelentőségű
Nem település-szerkezeti jelentőségű

FELÜLETKÉNT MEGJELENŐ SZABÁLYOZÁSI ELEMÉK

	Településszerkezeti jelentőségű közlekedési célú közterület
	Közlekedési célú közterület (belterületen és külterületi beépítésre szánt területen belül)
	Véderdő
	Közjóléti erdő
	Vízfelület
	Árvízvédelmi töltés (vizgazdálkodási terület szárazulaton)
	Zöldterület (közterület)
	Zöldfelületi rendeltetésű közterület (köztér)
	Magánút
	Vasút területe
	Gazdasági rendeltetésű erdőterület
	Vizgazdálkodási terület: vízbeszerzési, vízmű
	Telken belüli védőfásítás (beültetési kötelezettség)
	A védő- és korlátozási területek összevont területe nem közterületen
	Ökológiai hálózat
	Építési hely
	Csak a tömb egészére érvényes SZT alapján beépíthető telekrész
	Általános szabályoktól eltérő (nagyobb) hátsókert ill. a telek valamilyen okból nem beépíthető része
	Műemlék épület telke
	Helyileg védett épület telke
	Helyi településszerkezeti védettség
	Közhasználatra megnyitott telekterület
	Utca, gyalogos tér díszburkolattal
	Gyógyhely területe és határa
	Gyógyhely védőterülete
	Intézménykert területe
	A telek be nem építhető része

HATÁRVONALKÉNT MEGJELENŐ SZABÁLYOZÁSI ELEMÉK

	Belterület
	Tervezett belterület határa
	Beépítésre szánt terület határa külterületen
	Készítendő szabályozási terv (változtatási tilalom) határa
	Építési övezet, övezetek határa és jele (a színnek határa egyben övezet-határ is, ilyenkor nem kerül külön jelölésre az övezethatár)
	Műemléki jelentőségű terület határa
	Műemléki környezet határa
	Régészeti terület határa
	Országos jelentőségű természetvédelmi terület határa
	Natura 2000 hálózat határa
	Tájvédelmi terület határa
	Környezeti zajterhelés tekintetében feltétellel beépíthető terület

VONALKÉNT MEGJELENŐ SZABÁLYOZÁSI ELEMÉK

	Tervezett szabályozási vonal
	Tervezett telekhatár
	Keretezőfásítás, telken belüli fasor-ültetési kötelezettség
	Mesgyefásításhatára
	Kötelező beépítési vonal
	Védett, értékes fa, fasor
	Településszerkezeti jelentőségű gépjármű út tengely
	Vegyes használatú csillapított ill. korlátozott forgalmú gépjárműút tengelye
	Önálló vagy kijelölt kerékpárút tengelye
	Önálló vagy kijelölt gyalogút tengelye
	Közterületi fásítás
	Szabályozási szélesség
	Javasolt telekhatár (mágánút mellett)
	helyi építési szabályzatban rögzített előkert mértéztől eltérő előkert mérete
	helyi építési szabályzatban rögzített oldalkert mértéztől eltérő oldalkert mérete

oldalkert minimum 3 m

PONTSZERŰ VAGY JELKÉPESEN MEGJELENŐ SZABÁLYOZÁSI ELEMÉK

	Megtartandó fa
	Tervezett híd (döntési szint nem települési, ha a híd számozott országos útvonalon van)
	Közterületi, magánúti áthajtó gépjármű és gyalogos számára
	Megszüntetési jel

TÁJÉKOZTATÓ ELEMÉK

	Jelentős védőterületet igénylő elektromos távvezeték
	Jelentős védőterületet igénylő gázvezeték
	Ásványvagyont tartalmazó - megkutató - terület határa
	Geodéziailag nem bemért meglévő épület
	Geodéziailag nem bemért meglévő parkoló

FÖLDHIVATALI ALAPTÉRKÉPI ELEMÉK

	Meglévő közigazgatási határa
	Meglévő belterületi határa
	Telekhatár
	Épületkontúr
	Útburkolat
	Termálkút, vízműkút
	Híd, felüljáró

VONALAS ELEMÉK ÁBRÁZOLÁSI HIERARCHIÁJA (FEDETTSÉGI SORRENDJE)

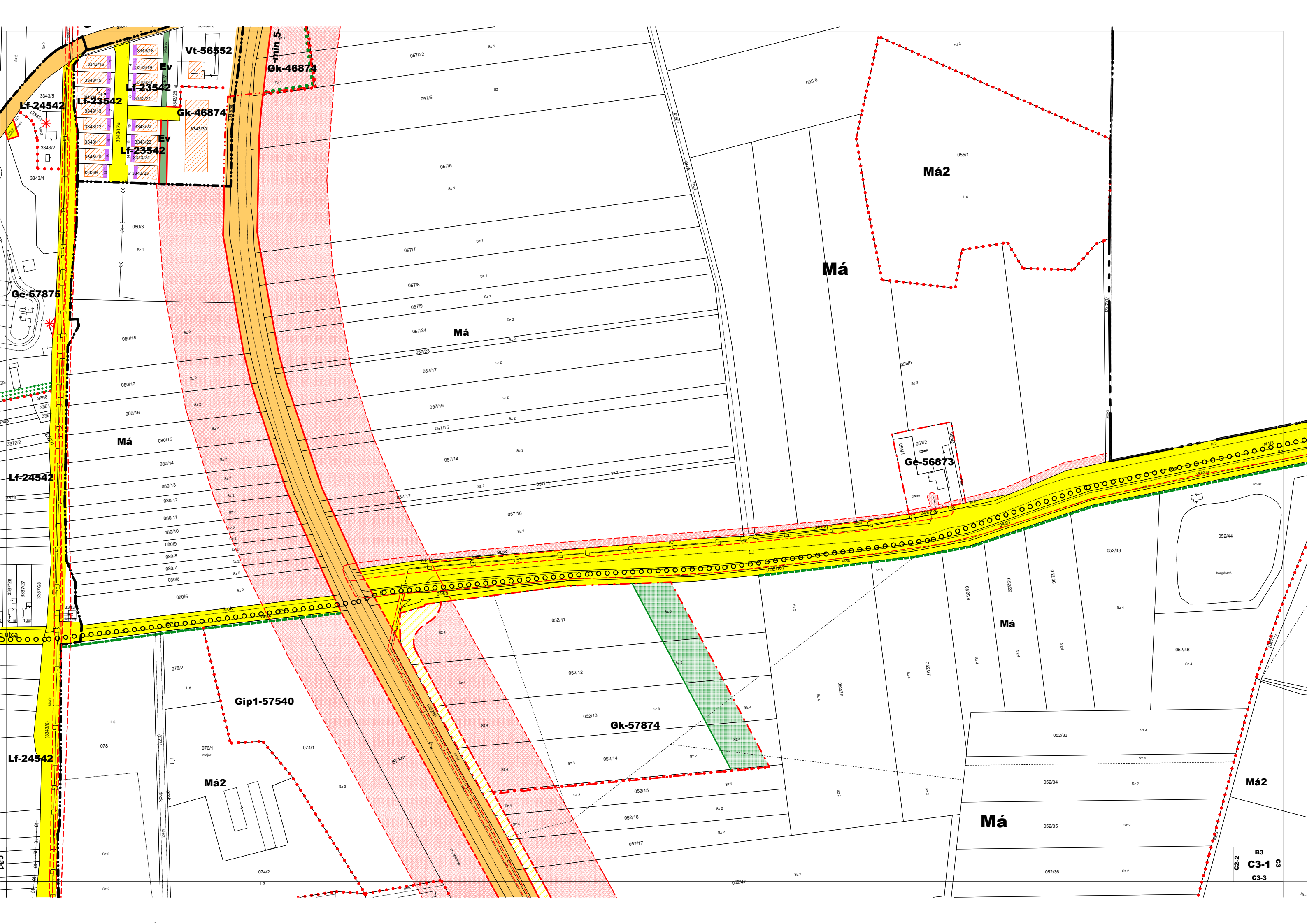
1. Települési közigazgatási határ
2. Belterületi határ
3. beépítésre szánt terület határa külterületen
4. Szabályozási vonal
5. Művi védelmi ill. táj- és természetvédelmi határvonal
6. Építési övezeteket, övezeteket elválasztó határvonal
7. Telekhatár

HATÁRVONALKÉNT MEGJELENŐ SZABÁLYOZÁSI ELEMÉK

	Helyi jelentőségű természetvédelmi terület határa
	Hidrogeológiai és nyílt karszterület védelmi zónájának határa
	Árvízvédelmi korlátozás területének határa
	Vasúti átvjáró látóháromszögének védőtávolságának határa

SZÖVEGES SZABÁLYOZÁSI ELEMÉK

Ln 57557	Építési övezet jele
Ln	a betű azt jelzi, hogy az építési övezet melyik rendeltetési egységbe esik (melyik területfelhasználási egységbe tartozik)
	Rendeltetési területegységek jele és megnevezése (amelyek településszerkezeti jelentőségűek)
	Beépítésre szánt területen belül
Ln	nagyvárosias lakó
Lk, Lk1	kisvárosias lakó
Lke, Lke3, Lke4, Lke5, Lke6	kertvárosias lakó
Lf	falusias lakó
Vt	településközpont
Vi	intézményterület
Gk	kereskedelmi, szolgáltató
Gip, Gip1	zavaró hatású ipari
Ge	egyéb ipari
Gá	általános
Kke	különleges kereskedelmi
Ki	különleges intézményi a funkció megjelölésével
Kiz	különleges intézményi jelentős zöldfelülettel, a funkció megjelölésével
Kb	különleges bányászati
Khu	különleges hulladék elhelyezésére szolgáló
Kkó	különleges közlekedési
Kmu	különleges munkásszállás
Kg	különleges gépjárműtároló
KMe	különleges a megújuló energiaforrás hasznosításának céljára szolgáló terület
	Beépítésre nem szánt területen belül
Z-kp	zöldterület: közpark
Z-Kk	zöldterület: közkert
Ev	védelmi rendeltetésű erdő
Ek	közjóléti erdő
Eg	gazdasági erdő
Mk	mezőgazdasági kertés
Má, Má1, Má2, Má3	mezőgazdasági általános
V	vizgazdálkodási (vízmű)
Kbniz	különleges beépítésre nem szánt intézmény terület jelentős zöldfelülettel
KbnLb	különleges beépítésre nem szánt légimentési terület
KbnHt	különleges beépítésre nem szánt horgászó terület
Kbnme	különleges beépítésre nem szánt megújuló energiaforrások hasznosításának céljára szolgáló terület
Ln5.....	az első szám azt jelzi, hogy az építési övezetben milyen beépítési mód alkalmazható
	1. zárt sorú
	2. oldalhatáron álló
	3. íkres
	4. szabadonálló- általános
	5. szabadonálló- telepszerű
	0. adottságtól függően
Ln.7....	a második szám azt jelzi, hogy az építési övezetben mennyi a megengedett legkisebb építési telek nagysága
	1. 300 m ²
	2. 500 m ²
	3. 720 m ²
	4. 900 m ²
	5. 1100 m ²
	6. 1500 m ²
	7. 5000 m ²
	8. 10000 m ²
	9. 20000 m ²
	0. adottságtól függően
Ln..5...	a harmadik szám, vagy betű azt jelzi, hogy az építési övezetben mennyi a megengedett legnagyobb beépítettség mértéke
	1. 3 %
	2. 10 %
	3. 20 %
	4. 25 %
	5. 30 %
	6. 40 %
	7. 50 %
	8. 60 %
	9. 80 %
	0. adottságtól függően
Ln....5.	a negyedik szám azt jelzi, hogy az építési övezetben mennyi a legkisebb zöldfelületi % mértéke
	1. 80 %
	2. 60 %
	3. 50 %
	4. 40 %
	5. 30 %
	6. 25 %
	7. 20 %
	8. 10 %
	9. a be nem épített terület 50 %-a
	0. adottságtól függően
Ln.....7	az ötödik szám azt jelzi, hogy az építési övezetben mi a megengedett épületmagasság
	1. 3,5 m, ahol a megengedett legnagyobb homlokzatmagasság 3,5 m
	2. 4,5 m, ahol a megengedett legnagyobb homlokzatmagasság 5,5 m
	3. 6,5 m, ahol a megengedett legnagyobb homlokzatmagasság 7,5 m
	4. 7,5 m, ahol a megengedett legnagyobb homlokzatmagasság 8,5 m
	5. 9,0 m, ahol a megengedett legnagyobb homlokzatmagasság 10,5 m
	6. 10,5 m, ahol a megengedett legnagyobb homlokzatmagasság 12,0 m
	7. 12,5 m, ahol a megengedett legnagyobb homlokzatmagasság 14,5 m
	8. 16,5 m, ahol a megengedett legnagyobb homlokzatmagasság 18,5 m
	9. 20 m, ahol a megengedett legnagyobb homlokzatmagasság 22,0 m
	0. adottságtól függően



Vt-56552

Gk-46874

Lf-24542

Lf-23542

Gk-46874

Lf-23542

Ge-57875

Má

Má2

Má

Lf-24542

Ge-56873

Utca

Lf-24542

Gip1-57540

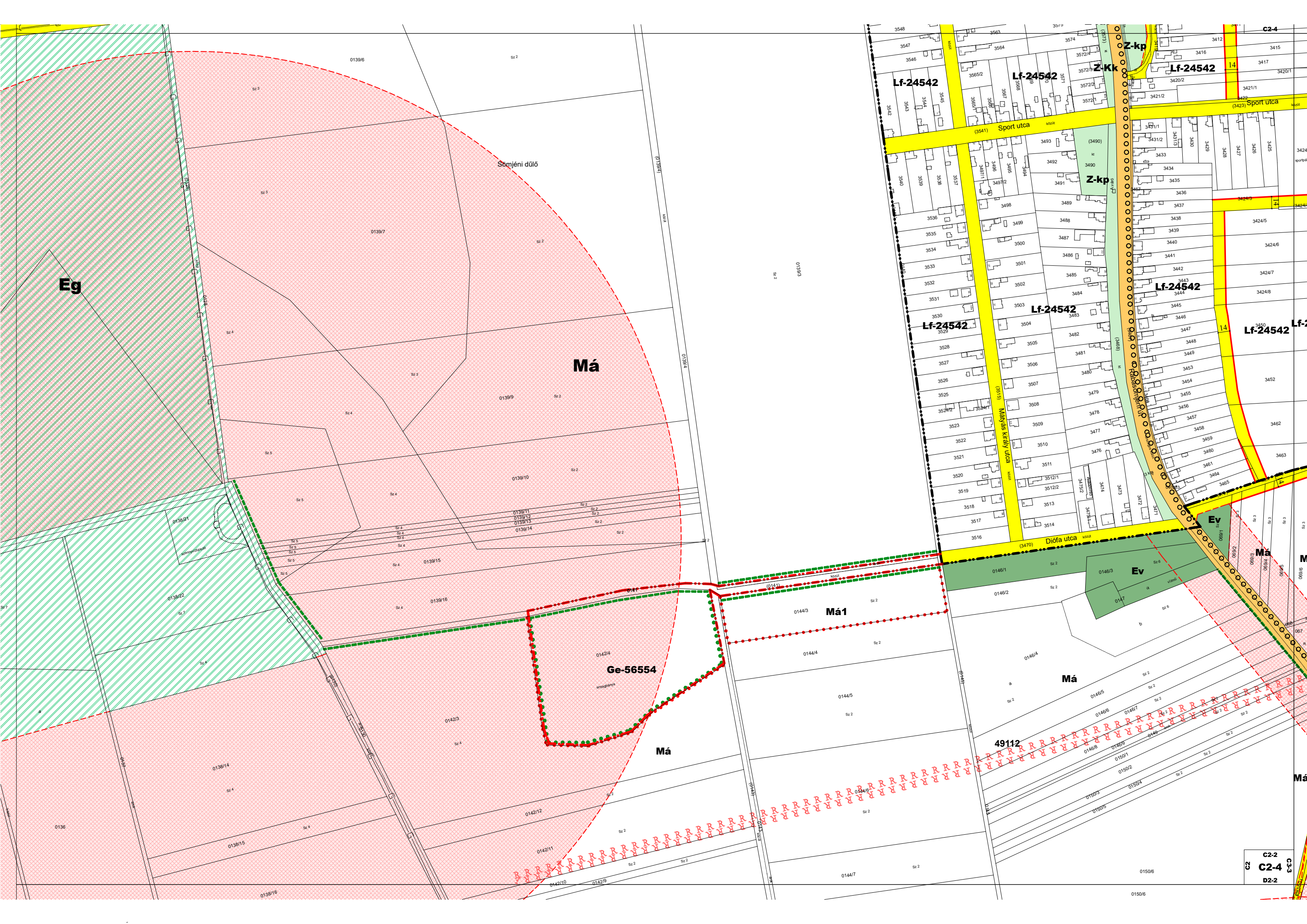
Gk-57874

Má2

Má

Má2

B3
C3-1
C3-3



Eg

Somjéni dűlő

Má

Ge-56554

Lf-24542

Lf-24542

Z-kk

Lf-24542

Lf-24542

Lf-24542

Lf-24542

Lf-24542

C2-2

C2-4

D2-2

C3-3

49112

Ev

Má1

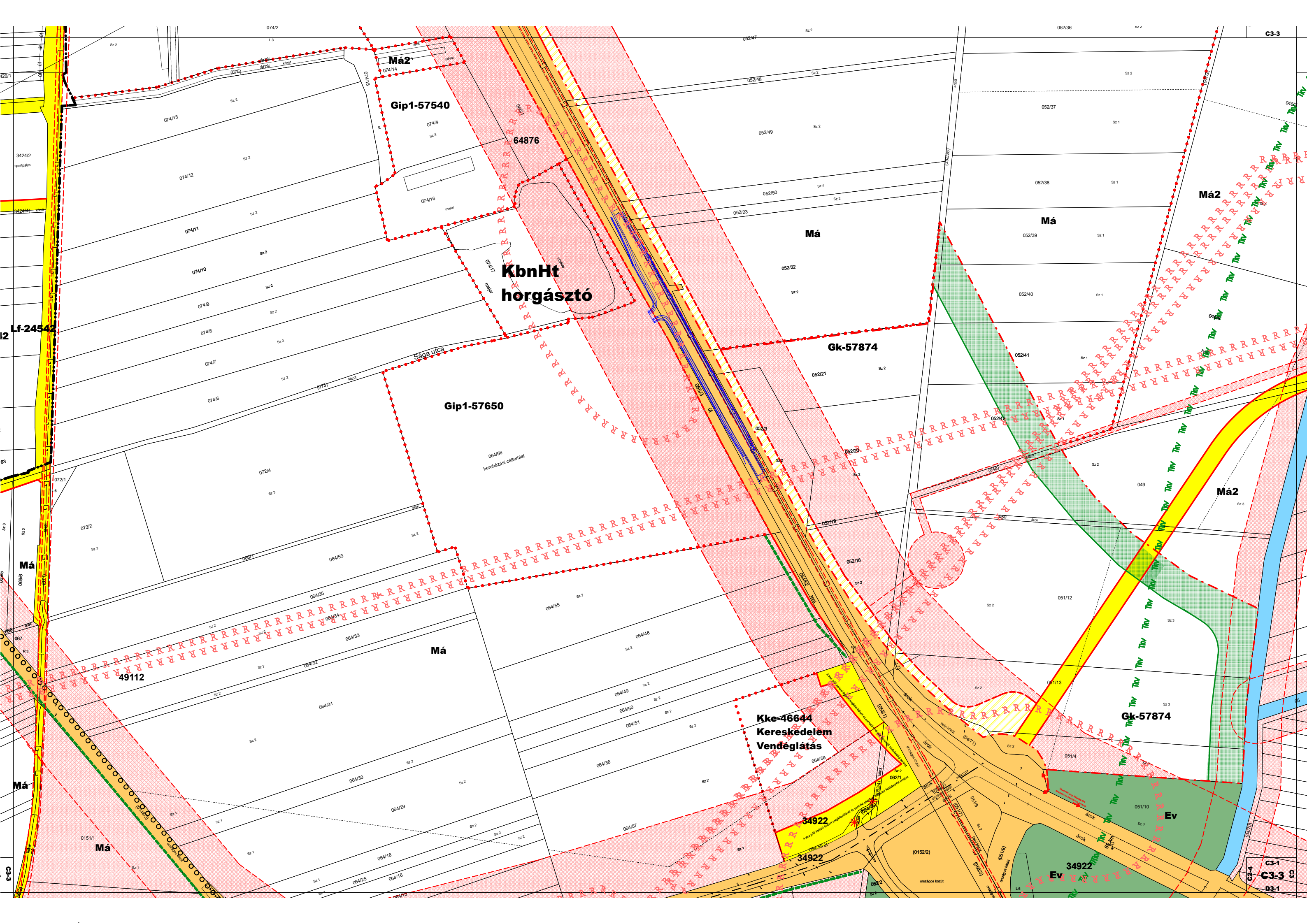
Má

Má

Má

C2

C3



Má2

Gip1-57540

64876

KbnHt
horgászto

Má

Gk-57874

Má

Má2

Lf-24542

Gip1-57650

Sárga utca

064156
beruházási célterület

Má2

Má

49112

Má

Kke-46644
Kereskedelem
Vendéglátás

Gk-57874

Má

34922

34922

Ev

34922

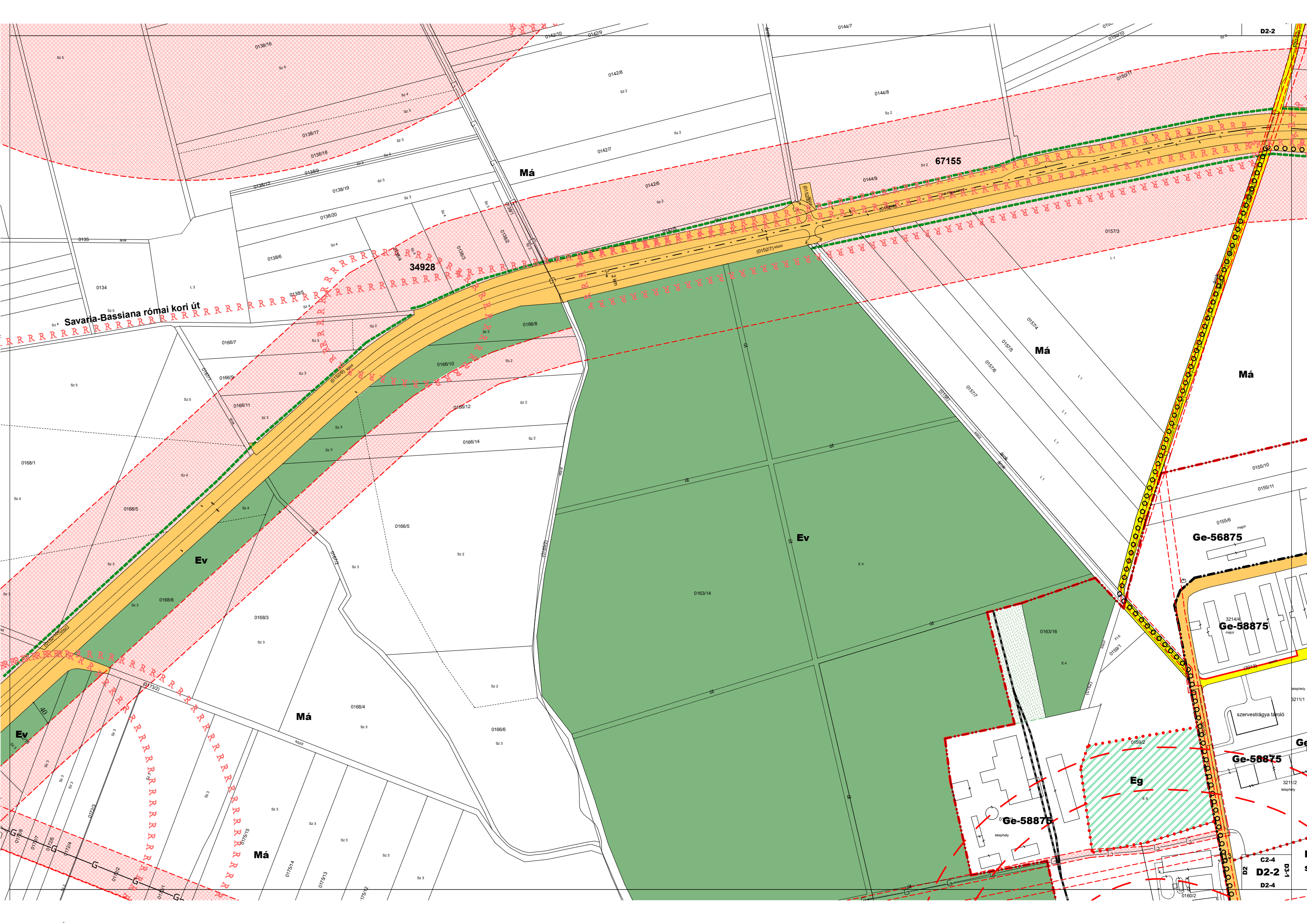
Ev

C3-3

C3-1

C3-3

D3-1



Savaria-Bassiana római kori út

34928

67155

Má

Má

Má

Ev

Ev

Má

Má

Ge-56875

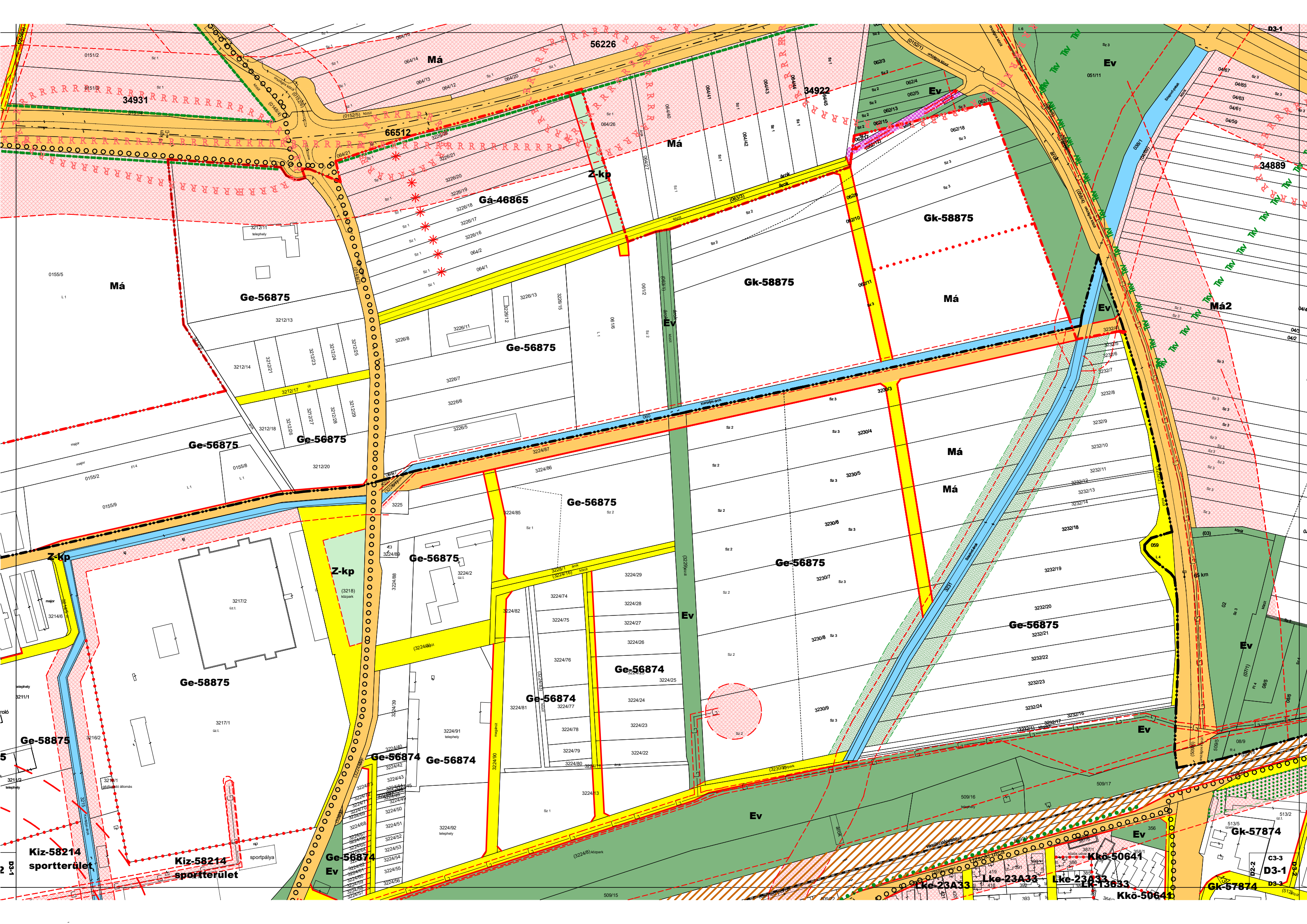
Ge-58875

Ge-58875

Ge-58875

Eg

D2-2
D2-4
D3-1



34931

56226

34922

34889

66512

Gá-46865

Gk-58875

Má

Ge-56875

Gk-58875

Má

Má2

Ge-56875

Ge-56875

Ge-56875

Ge-56875

Má

Má

Z-kp

Z-kp

Ge-56875

Ge-56875

Ge-56875

Ge-58875

Ge-56874

Ge-56874

Ge-56874

Ge-56874

Ge-56875

Ev

Ge-58875

Ge-56874

Ge-56874

Ge-56874

Ge-56874

Ge-56875

Ev

Kiz-58214 sportterület

Kiz-58214 sportterület

Ge-56874

Ev

Ev

Ev

Ev

Kko-50641

Lke-23A33

Lke-23B33

Lk-13633

Kko-50641

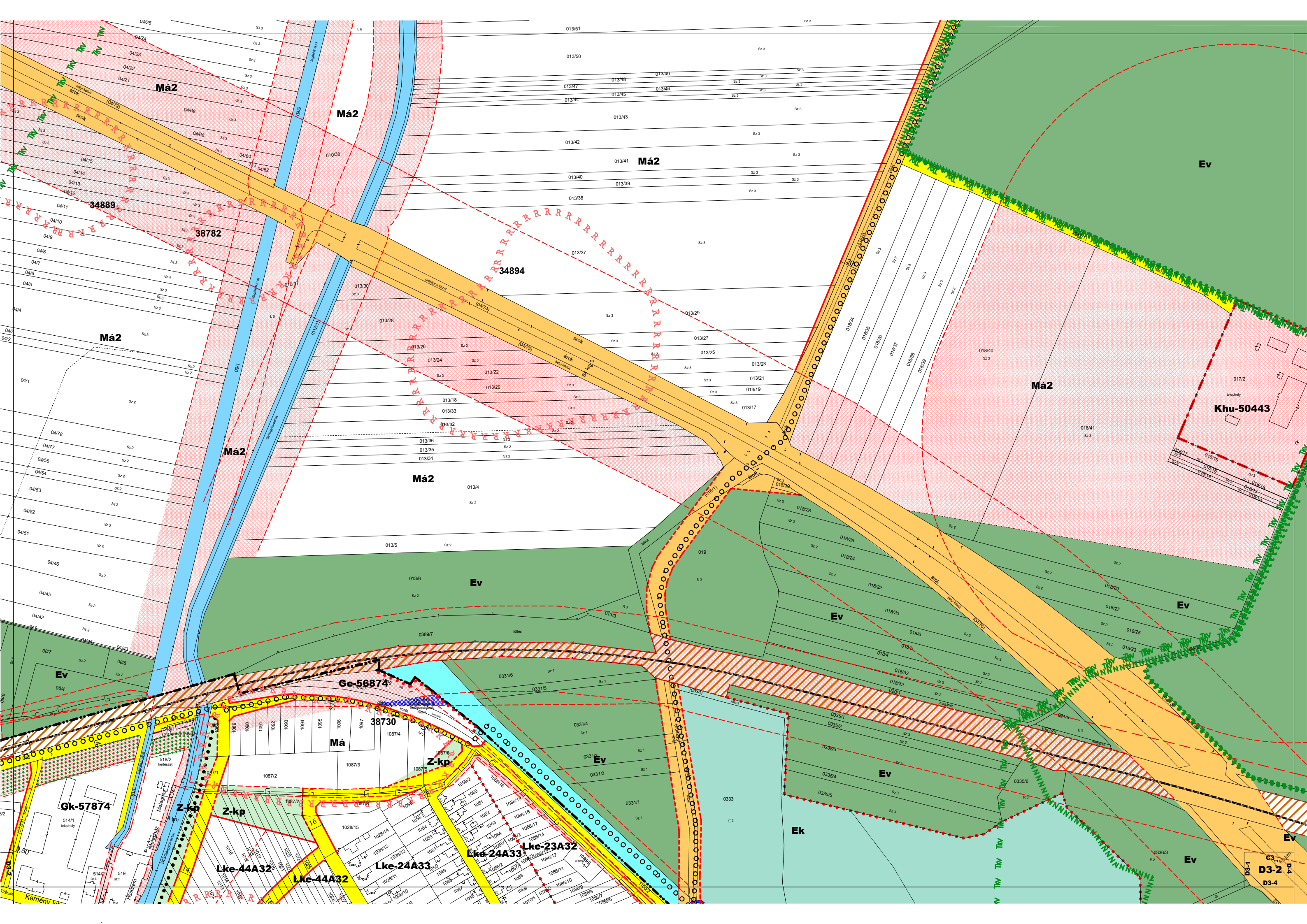
Gk-57874

Gk-57874

C3-3

D3-1

D3-1



Má2

Má2

Má2

Ev

34889

38782

34894

Má2

Má2

Má2

Má2

Khu-50443

Ev

Ev

Ev

Ge-56874

38730

Z-kp

Ev

Ev

Ev

Gk-57874

Lke-44A32

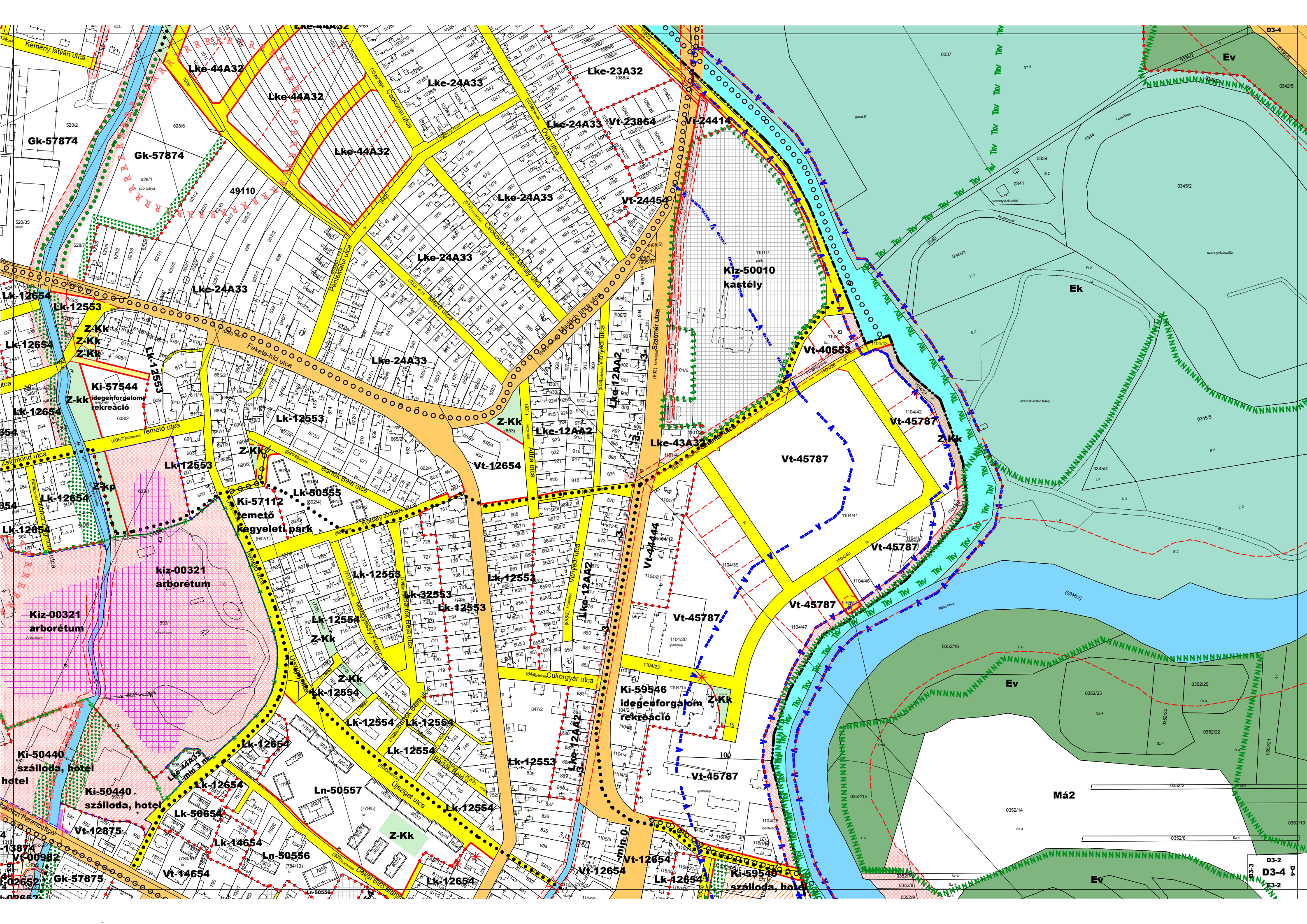
Lke-44A32

Lke-24A33

Lke-24A33

Lke-23A32

D3-1
D3-2
D3-4



Gk-57874

Gk-57874

Lke-44A32

Lke-44A32

Lke-24A33

Lke-23A32

Lke-24A33

Vt-24414

49110

Lke-24A33

Vt-24454

Kiz-50010
kastély

Lke-24A33

Lke-24A33

Vt-40553

Lk-12654

Lk-12553

Lk-12654

Z-Kk

Lk-12654

Z-kk idegenforgalom
rekreáció

Lk-12654

Z-kk

Lk-12654

Z-kk

Ki-50440
szálloda, hotel

Ki-50440
szálloda, hotel

Lk-12654

Vt-12675

Lk-12654

Vt-14654

Lk-12654

Gk-57875

628/1

628/2

617/4

608/1

608/2

603/1

603/2

598/1

598/2

598/3

598/4

598/5

598/6

598/7

628/3

628/4

617/5

608/3

608/3

603/3

603/4

598/8

598/9

598/10

598/11

598/12

598/13

598/14

628/5

628/6

617/6

608/4

608/4

603/5

603/6

598/15

598/16

598/17

598/18

598/19

598/20

598/21

628/7

628/8

617/7

608/5

608/5

603/7

603/8

598/22

598/23

598/24

598/25

598/26

598/27

598/28

628/9

628/10

617/8

608/6

608/6

603/9

603/10

598/29

598/30

598/31

598/32

598/33

598/34

598/35

628/11

628/12

617/9

608/7

608/7

603/11

603/12

598/36

598/37

598/38

598/39

598/40

598/41

598/42

628/13

628/14

617/10

608/8

608/8

603/13

603/14

598/43

598/44

598/45

598/46

598/47

598/48

598/49

628/15

628/16

617/11

608/9

608/9

603/15

603/16

598/50

598/51

598/52

598/53

598/54

598/55

598/56

628/17

628/18

617/12

608/10

608/10

603/17

603/18

598/57

598/58

598/59

598/60

598/61

598/62

598/63

628/19

628/20

617/13

608/11

608/11

603/19

603/20

598/64

598/65

598/66

598/67

598/68

598/69

598/70

628/21

628/22

617/14

608/12

608/12

603/21

603/22

598/71

598/72

598/73

598/74

598/75

598/76

598/77

628/23

628/24

617/15

608/13

608/13

603/23

603/24

598/78

598/79

598/80

598/81

598/82

598/83

598/84

628/25

628/26

617/16

608/14

608/14

603/25

603/26

598/85

598/86

598/87

598/88

598/89

598/90

598/91

628/27

628/28

617/17

608/15

608/15

603/27

603/28

598/92

598/93

598/94

598/95

598/96

598/97

598/98

628/29

628/30

617/18

608/16

608/16

603/29

603/30

598/99

598/100

598/101

598/102

598/103

598/104

598/105

628/31

628/32

617/19

608/17

608/17

603/31

603/32

598/106

598/107

598/108

598/109

598/110

598/111

598/112

628/33

628/34

617/20

608/18

608/18

603/33

603/34

598/113

598/114

598/115

598/116

598/117

598/118

598/119

628/35

628/36

617/21

608/19

608/19

603/35

603/36

598/120

598/121

598/122

598/123

598/124

598/125

598/126

628/37

628/38

617/22

608/20

608/20

603/37

603/38

598/127

598/128

598/129

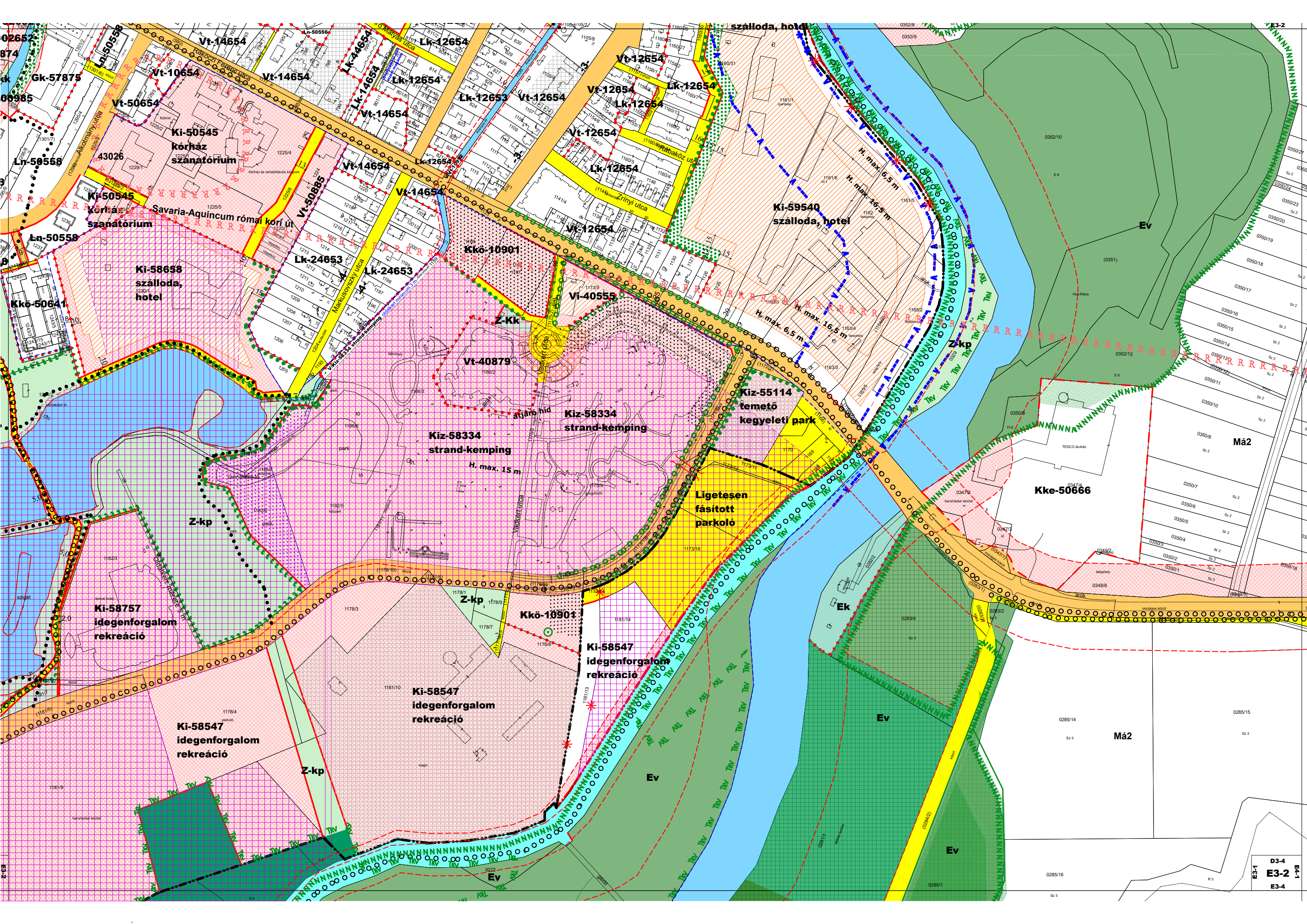
598/130

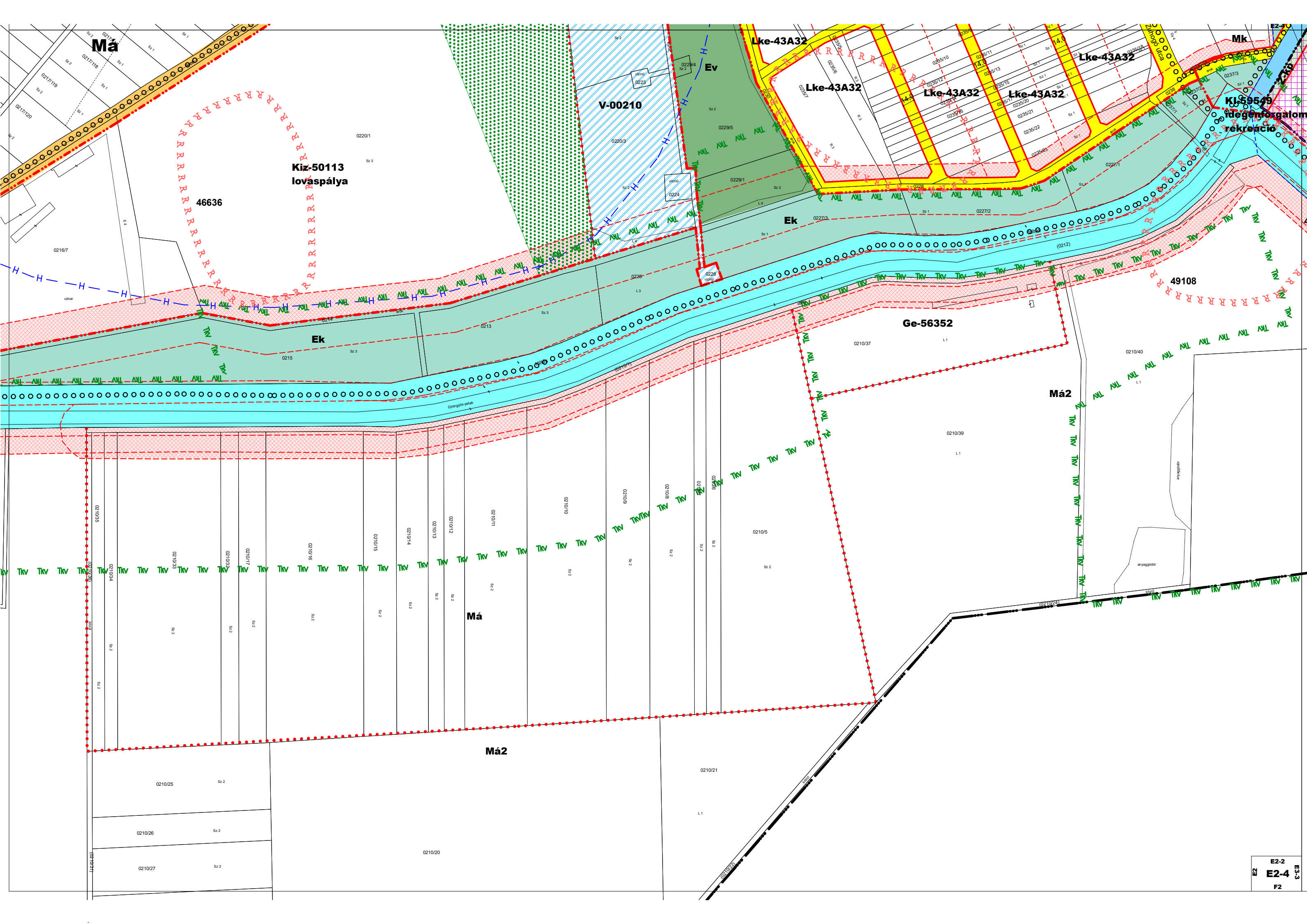
598/131

598/132

598/133

D3-2
D3-4
E3-2





Má

**Kiz-50113
lovaspálya**

46636

V-00210

Lke-43A32

Lke-43A32

Lke-43A32

Lke-43A32

Lke-43A32

Mk

**KI-59549
idegenforgalom
rekreacio**

Ek

Ek

Ge-56352

49108

Má2

Má

Má2

0210/21

L 1

0210/25

Sz 2

0210/26

Sz 2

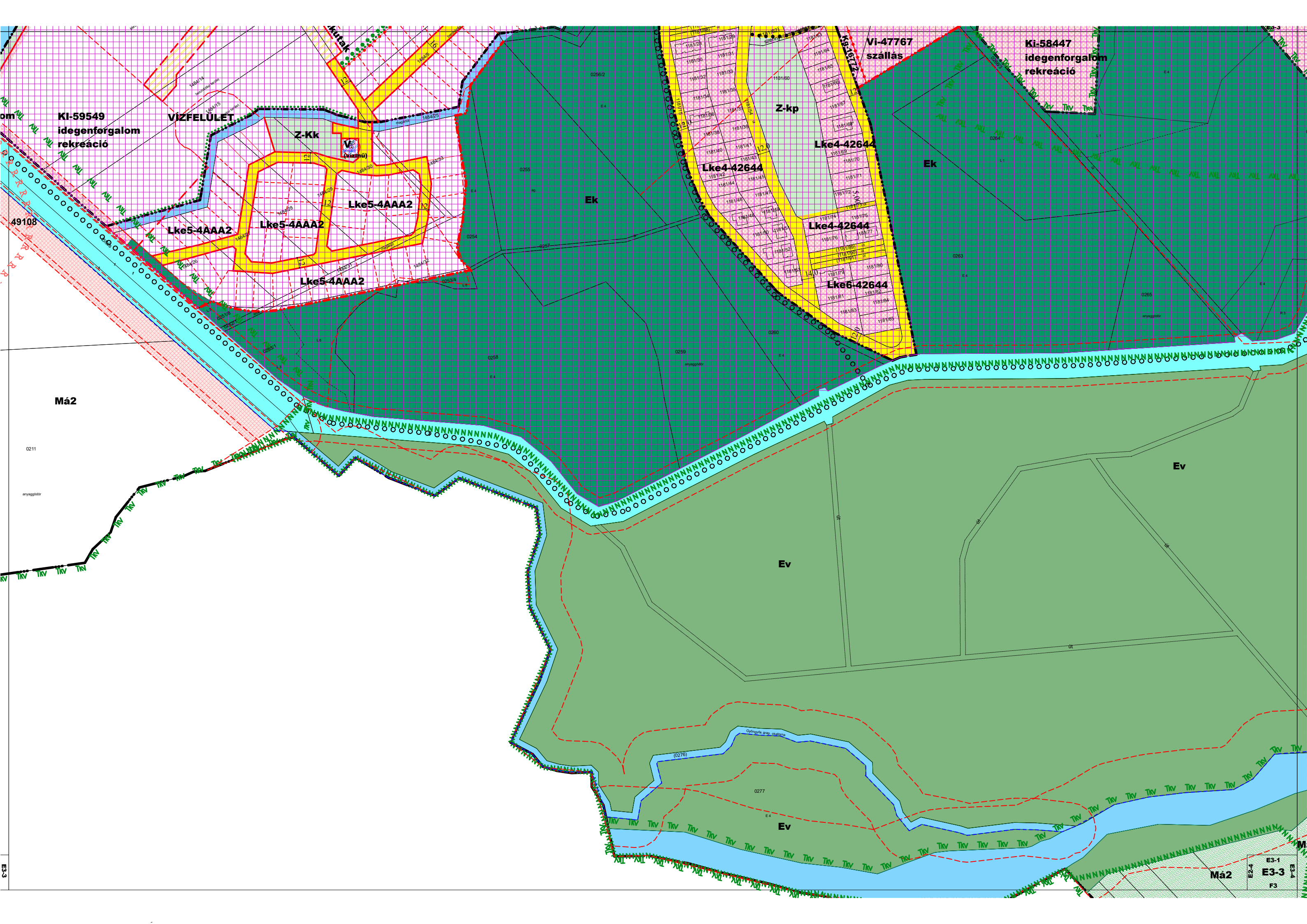
0210/27

Sz 2

0210/20

E2-2
E2-4
F2

E3-3



KI-59549
idegenforgalom
rekreáció

VÍZFELÜLET

Z-Kk

V
(vízmű)

Lke5-4AAA2

Lke5-4AAA2

Lke5-4AAA2

Lke5-4AAA2

Ek

Z-kp

Lke4-42644

Lke4-42644

Lke4-42644

Lke6-42644

VI-47767
szállás

KI-58447
idegenforgalom
rekreáció

Ek

Ev

Ev

Ev

Má2

Má2

E3-1
E3-3
E3-4
F3

E3-3





Ev

Z-kp

Má

Má

Má2

Eg

Má3

Má2

Má

Eg

Má2

Eg

Ev

Má