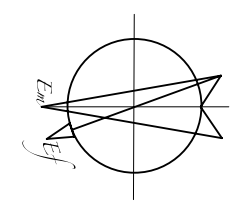
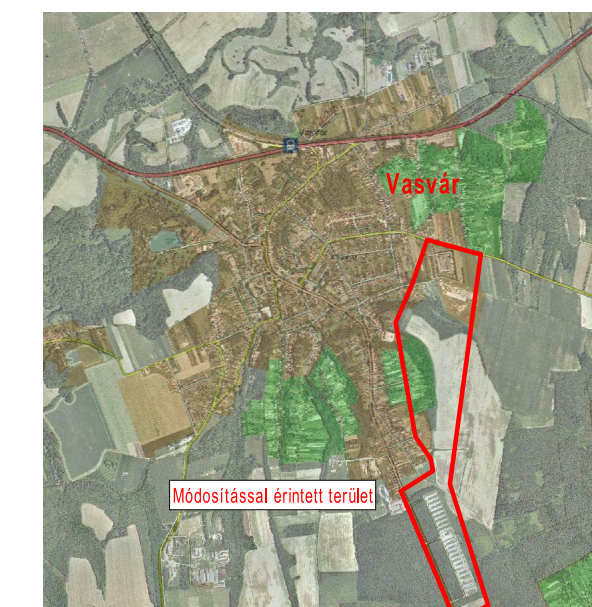


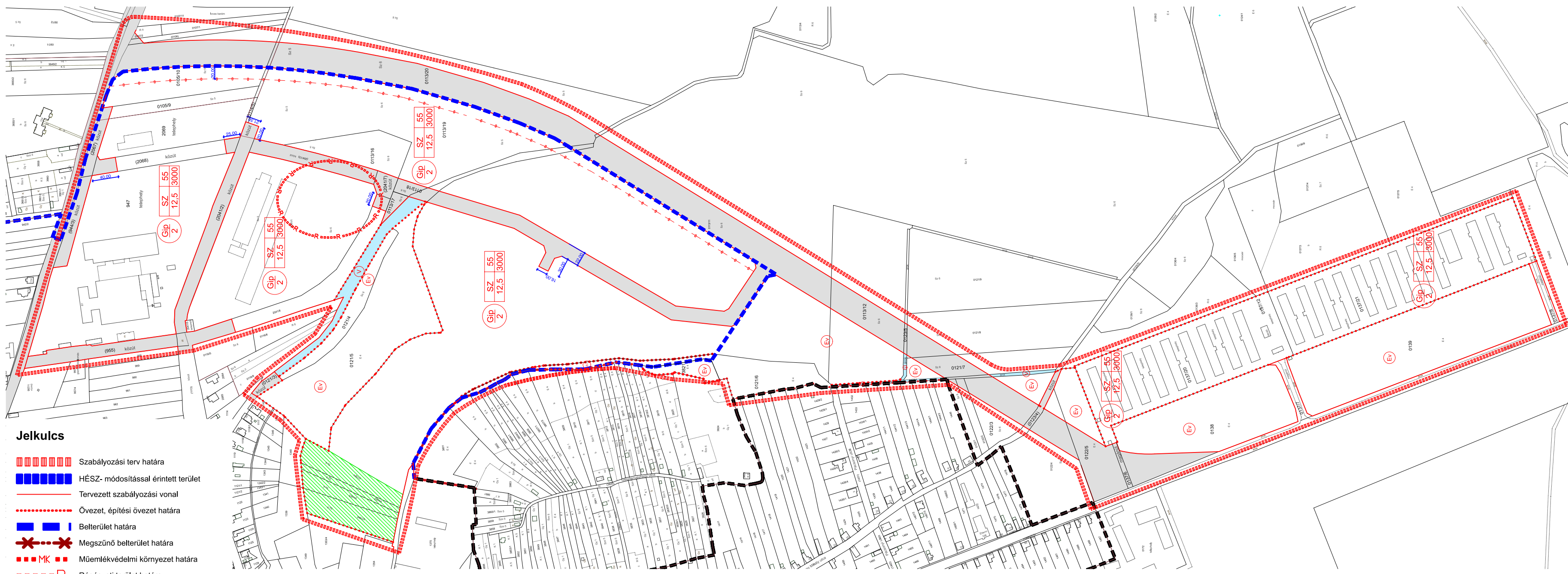
VASVÁR VÁROS



SZABÁLYOZÁSI TERVLAP



Vasvár Város Önkormányzat Képviselő-testületének
13/2016. (XII. 07.) önkormányzati rendeletével elfogadott.
Hatályos 2016. december 27.
Hitelesítve:



- Jelkulcs**
- Szabályozási terv határa
 - HÉSZ- módosítással érintett terület
 - Tervezett szabályozási vonal
 - Övezet, építési övezet határa
 - Belterület határa
 - Megszűnő belterület határa
 - Műemlékvédelmi környezet határa
 - Régészeti terület határa
 - Beültetési kötelezettségű terület határa
 - Országos műemléki védelem alatt álló művi érték
 - Helyi védelemre javasolt épület, homlokzat
 - Vizgazdálkodási terület - vízmeder, csatorna, vízállás
 - Település- és tájképvédelmi terület határa
 - Védelmi célú erdőterület
 - Zöldterület, közpark
 - területfelhasználás az épület megengedett legnagyobb ép. magassága
 - megengedett legn. beép. [%] minimális telekterület [m²]
 - Építési hely

 VASVÁR VÁROS ÖNKORMÁNYZATA 9800 Vasvár, Alkotmány utca 1.	 ALTUS SAVARIA TERVEZŐ IRODA KFT. ALTUS SAVARIA TERVEZŐ IRODA 9700 SZOMBATELY, Welther Károly u. 31. altus@i-online.hu www.altussavaria.hu C-18-2209	Munka megnevezése: VASVÁR VÁROS RENDEZÉSI TERVE	Munkaszám: Rv62_2, Rv62_4	Módosított rendelet: 12/2005.(X.28.). Önk. rendelet
		Tervrajz megnevezése: Szabályozási tervlap	Méretarány: M = 1 : 5000	Megállapító rendelet: 13/2016. (XII. 07.) Önk. rendelet
		Eljárás szakasza: Jóváhagyott dokumentáció	Dátum: 2016. 12. 07.	Felelős tervező: Rápli Pál vezető településrendezési tervező TT1 18-0047, E 18-0047
		Megjegyzés: A terv állami alapadatok felhasználásával készült.	Rajzsám: SZT-6	Munkatárs: Kiss Gábor okl. építész E18-0230 Sebrek Zsuzsanna okl. építésztervező művész