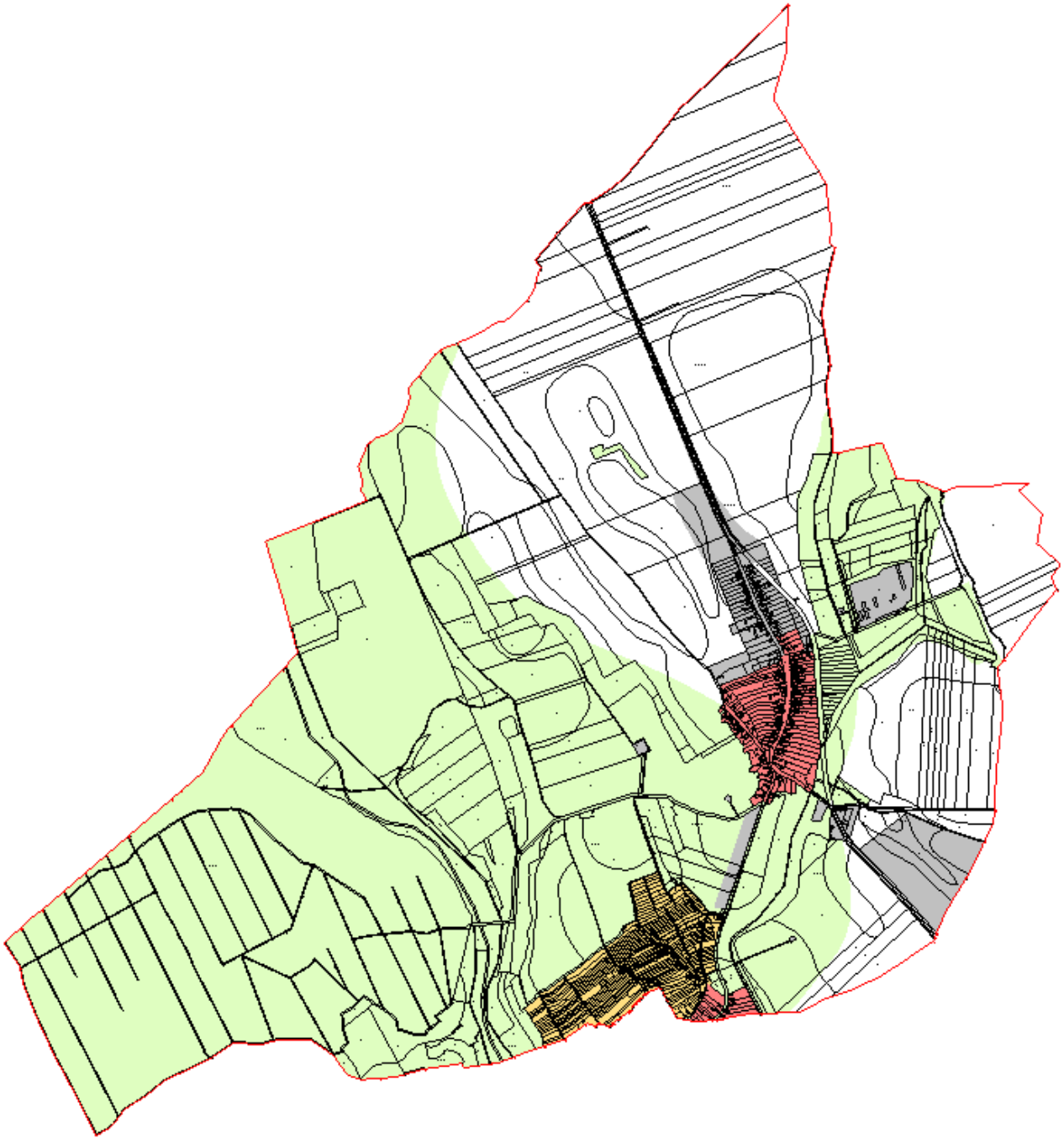
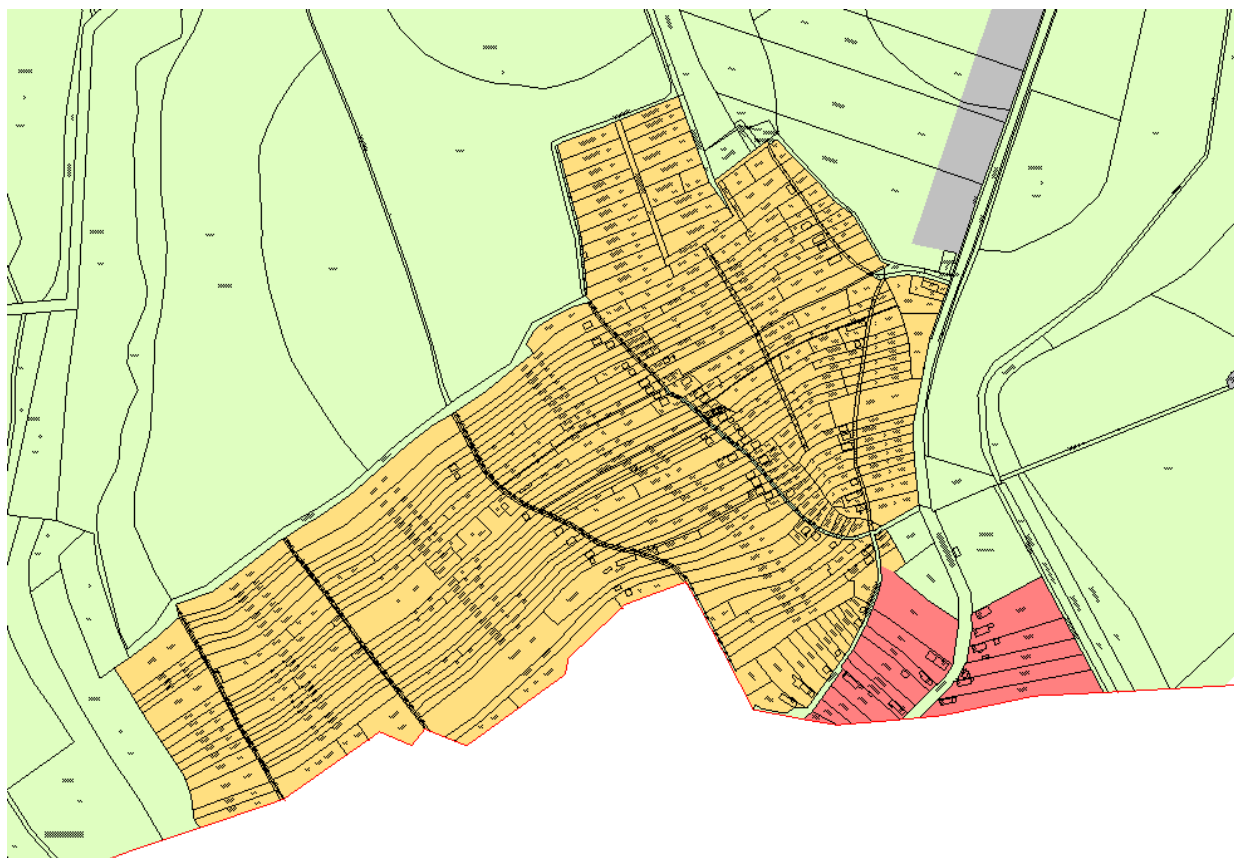


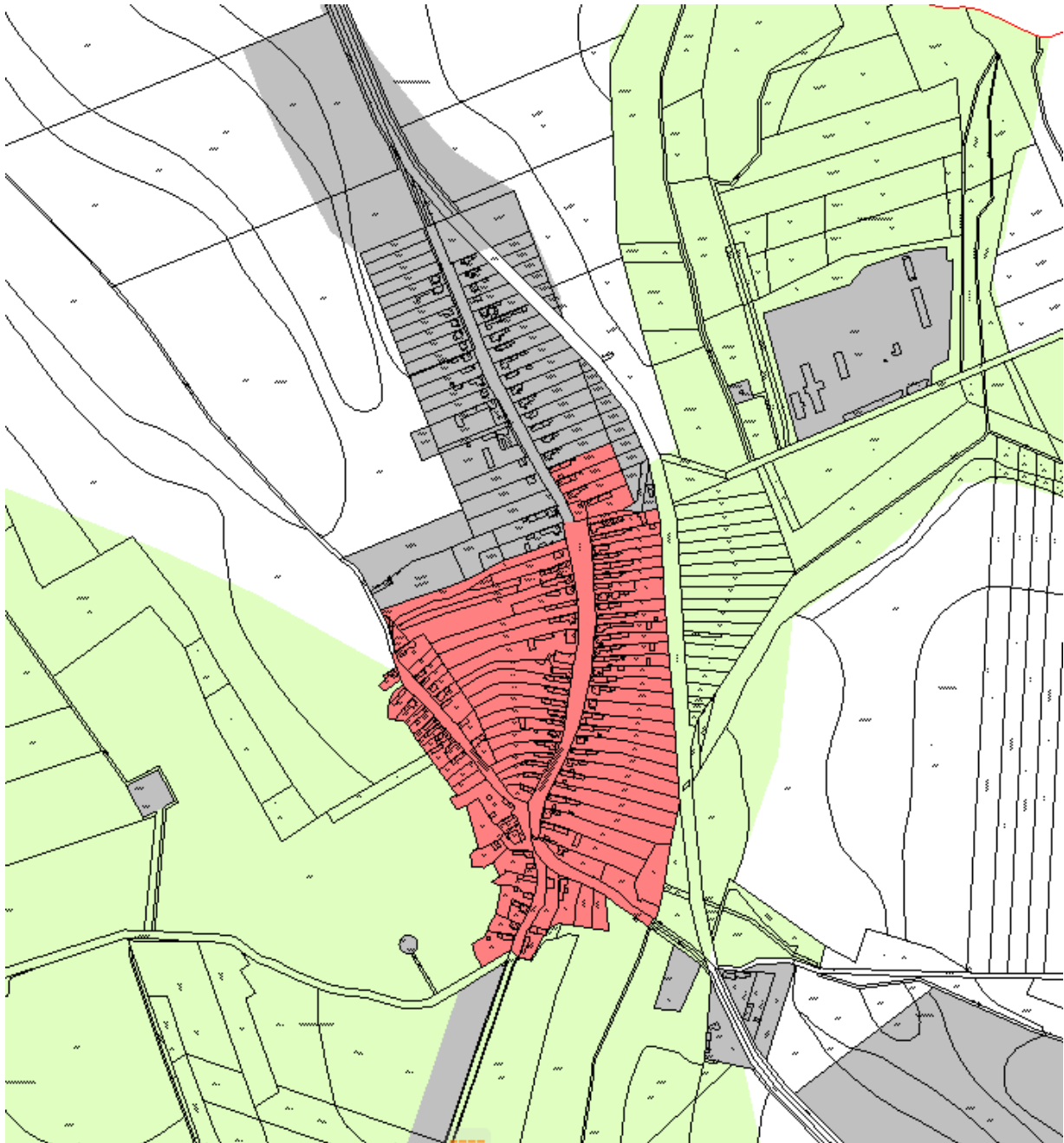
1. sz. melléklet - Településképi szempontból meghatározó területek lehatárolása



Jelmagyarázat

- településképi szempontból meghatározó, beépítésre szánt területek
- településképi szempontból meghatározó tájképvédelemmel érintett és ökológiai szempontból értékes - beépítésre nem szánt területek
- településképi szempontból meghatározó volt zártkerti területek
- településképi szempontból nem meghatározó, beépítésre szánt területek
- településképi szempontból nem meghatározó egyéb beépítésre nem szánt területek





2. sz. melléklet – Helyi védelem alatt álló objektumok kistája

- 1) A 99 hrsz-ú telken található lakófunkciójú épület
- 2) A 061 hrsz-on található Kálvária
- 3) A településen található minden szakrális emlék, kereszt.

3. sz. melléklet – Formanyomtatvány a településképi bejelentési eljáráshoz

KÉRELEM

A bejelentő		
	neve	
	címe	
	telefonja	
	e-mail-címe	

A tevékenységgel érintett ingatlan		
	címe	
	helyrajzi száma	

A tervezett tevékenység tárgya, megnevezése		

Ideiglenes tevékenység esetén		
	a tevékenység kezdete	
	a tevékenység vége	

A kérelem kötelező mellékleteinek felsorolása		
	rövid leírás (műszaki leírás)	oldal
	fotó a tevékenységgel érintett terület, épület, épületrész jelenlegi állapotáról	db

A kérelem elbírálásához szükséges tartalmú dokumentáció mellékleteinek felsorolása		
		igen (db)/nem
	helyszínrajz	
	utcaképi vázlat	
	színterv	
	látványterv	
	homlokzat	
	alaprész	
	egyéb:	

Dátum:

.....
Aláírás

1. sz. függelék - FERTŐ-HANSÁG NEMZETI PARK IGAZGATÓSÁG MŰKÖDÉSI TERÜLETÉN
TALÁLHATÓ KIEMELT JELENTŐSÉGŰ TERMÉSZETMEGŐRZÉSI TERÜLETEK

Pannonhalmi-dombság (HUFH20008)

Bakonypéterd

07/1, 07/2, 07/9, 08, 09, 010, 015/20, 015/21, 015/22, 015/23, 016 hrsz.

1. sz. függelék - Pannonhalmi Tájvédelmi Körzet védett területei

Bakonypéterd

08, 09, 010 hrsz.

3. sz. függelék - Természet- és tájvédelmi szempontból növénytelepítésre javasolt fajok listája

Őshonos fajok

Tudományos név	Magyar név
<i>Acer campestre</i>	mezei juhar
<i>Acer platanoides</i>	korai juhar
<i>Acer pseudoplatanus</i>	hegyi juhar
<i>Acer tataricum</i>	tatár juhar
<i>Betula pendula</i>	közönséges nyír
<i>Carpinus betulus</i>	közönséges gyertyán
<i>Fraxinus angustifolia subsp. pannonica</i>	magyar kőris
<i>Fraxinus excelsior</i>	magas kőris
<i>Fraxinus ornus</i>	virágos kőris
<i>Malus sylvestris</i>	vadalma
<i>Populus nigra</i>	fekete nyár
<i>Populus termula</i>	rezgő nyár
<i>Prunus avium</i>	madárcseresznye
<i>Prunus padus</i>	zselnicemeggy
<i>Pyrus pyraeaster</i>	vadkörte
<i>Quercus cerris</i>	csertölggy
<i>Quercus petraea</i>	kocsánytalan tölgy
<i>Quercus pubescens</i>	molyhos tölgy
<i>Quercus robur</i>	kocsányos tölgy
<i>Salix alba</i>	fehér fűz
<i>Sorbus aria</i>	lisztes berkenye
<i>Sorbus aucuparia</i>	madárberkenye
<i>Sorbus domestica</i>	házi berkenye
<i>Sorbus torminalis</i>	barkóca berkenye
<i>Tilia cordata</i>	kislevelű hárs
<i>Tilia platyphyllos</i>	nagylevelű hárs
<i>Ulmus glabra</i>	hegyi szil
<i>Ulmus laevis</i>	vénicszil

<i>Ulmus minor</i>	mezei szil
<i>Staphylea pinnata</i>	mogyorós hólyagfa

Őshonos cserjefajok

Tudományos név	Magyar név
<i>Berberis vulgaris</i>	közönséges borbolya
<i>Cerasus fruticosa</i>	csepleszmegegy
<i>Cornus mas</i>	húsos som
<i>Cornus sanguinea</i>	veresgyűrű som
<i>Coryllus avellana</i>	közönséges mogyoró
<i>Cotinus coggygria</i>	cserszömörce
<i>Cotoneaster niger</i>	fekete madárbirs
<i>Crataegus laevigata</i>	kétfibés galagonya
<i>Crataegus monogyna</i>	egyfibés galagonya
<i>Euonymus europaeus</i>	csíkos kecskerágó
<i>Euonymus verrucosus</i>	bibirces kecskerágó
<i>Hedera helix</i>	közönséges borostyán
<i>Ligustrum vulgare</i>	közönséges fagyal
<i>Lonicera xylosteum</i>	ükörke lonc
<i>Prunus spinosa</i>	kökény
<i>Prunus tenella</i>	törpemandula
<i>Rosa canina</i>	gyepűrózsa
<i>Rosa pimpinellifolia</i>	jajrózsa
<i>Rubus caesius</i>	hamvas szeder
<i>Salix cinerea</i>	rekettyefűz
<i>Spiraea media</i>	szirti gyöngyvessző
<i>Viburnum lantana</i>	ostorménfa
<i>Viburnum opulus</i>	kányabangita
<i>Vinca minor</i>	kis télizöld meténg

Telepítésre javasolt egyéb fa- és cserje fajok

Tudományos név	Magyar név
<i>Acer ginnala</i>	tűzvörös juhar
<i>Aesculus carnea</i>	vadgesztenye
<i>Aesculus hippocastanum</i>	vadgesztenye
<i>Catalpa bignonioides</i>	szivarfa
<i>Colutea arborescens</i>	sárga borsófa
<i>Corylus colurna</i>	törökmogyoró
<i>Ginkgo biloba</i>	páfrányfenyő
<i>Laburnum anagyroides</i>	közönséges aranyeső
<i>Liriodendron tulipifera</i>	tulipánfa
<i>Malus baccata</i>	díszalma
<i>Platanus × acerifolia</i>	közönséges platán
<i>Prunus × cistena</i>	vérszilva
<i>Salix caprea</i>	kecskefűz
<i>Sophora japonica</i>	japánakác

<i>Sorbus rotundifolia</i>	<i>kereklevelű berkenye</i>
<i>Staphylea pinnata</i>	<i>mogyorós hólyagfa</i>
<i>Tilia tomentosa</i>	<i>ezüsthárs</i>
<i>Prunus fruticosa</i>	<i>csepleszmegegy</i>
<i>Prunus serrulata</i>	<i>díszcseresznye</i>

4. sz. függelék - Természet- és tájvédelmi szempontból tiltott fajok listája

1143/2014. EU rendelet
az idegenhonos inváziós fajok betelepítésének vagy behurcolásának
és terjedésének megelőzéséről és kezeléséről

A rendelet alapján a tagországok képviselőiből álló inváziós fajok elleni védelemért felelős bizottság elfogadta azt a növény- és állatfajlistát, mely az Unió számára veszélyt jelentő inváziós idegenhonos fajok jegyzékét alkotja. A listán szereplő fajok egyedeire vonatkozó szigorú szabályok szerint tilos az egész EU területén forgalomba hozni és a természetbe kibocsátani akár egyetlen példányt is, de a behozatalra, tartásra, tenyésztésre, szaporításra, szállításra, kereskedelemre és felhasználásra is hasonlóan szigorú szabályok vonatkoznak.

Magyar név	Tudományos név
<i>borfa, tengerparti seprúcserje</i>	<i>Baccharis halimifolia</i>
<i>kaliforniai tündérhínár</i>	<i>Cabomba caroliniana</i>
<i>vízijácint</i>	<i>Eichhornia crassipes</i>
<i>perzsa medvetalp</i>	<i>Heracleum persicum</i>
<i>sosnowsky-medvetalp</i>	<i>Heracleum sosnowskyi</i>
<i>hévizi gázló</i>	<i>Hydrocotyle ranunculoides</i>
<i>fodros átokhínár</i>	<i>Lagarosiphon major</i>
<i>nagyvirágú tóalma</i>	<i>Ludwigia grandiflora</i>
<i>sárgavirágú tóalma</i>	<i>Ludwigia peploides</i>
<i>sárga lápbuzogány</i>	<i>Lysichiton americanus</i>
<i>közönséges süllőhínár</i>	<i>Myriophyllum aquaticum</i>
<i>keserű hamisüröm</i>	<i>Parthenium hysterophorus</i>
<i>ördögfarok keserűfű</i>	<i>Persicaria perfoliata</i>
<i>kudzu nyílgyökér</i>	<i>Pueraria montana var. lobata</i>
<i>közönséges selyemkóró</i>	<i>Asclepias syriaca</i>
<i>vékonylevelű átokhínár</i>	<i>Elodea nuttallii</i>
<i>bíbor nebáncsvirág</i>	<i>Impatiens glandulifera</i>
<i>felemáslevelű süllőhínár</i>	<i>Myriophyllum heterophyllum</i>
<i>kaukázusi medvetalp</i>	<i>Heracleum mantegazzianum</i>
<i>óriásrebarbara</i>	<i>Gunnera tinctoria</i>
<i>tollborzfü</i>	<i>Pennisetum setaceum</i>
	<i>Alternanthera philoxeroides</i>
	<i>Microstegium vimineum</i>

5. sz. függelék – Egyedi tájértékek Bakonypéterd területén

	Név		Helyszín	hrsz	Főbb jellemzők	Keletkezés
1	Képes oszlop (Szűzanya emlékoszlop)	Szentek szobra	Bakonypéter d- Románd összekötőút mentén	058/11	Sváb falvakra jellemző kőből, téglából épített és fehérre meszelt oszlop, melynek felső részén kis fülkében elhelyezve Szűz Mária arcképe látható. Tetejét cserépfödém borítja.	1800-as évek
2	Czéner Mátyás síremléke	Síremlék	Bakonypéter d- Románd összekötőút mentén	058/2	Czéner Mátyásnak a II. világháború idején bekövetkező tragikus halálának emlékére állított kősíremlék. Kovácsolt vas kerítéssel lehatárolva.	1949. év
3	Kálvária hegy	Kálvária, kálváriadomb	Bakonypéter d Hudvardi dűlő	061	A településtől Ny-i irányban elterülő mezőgazdasági művelés alatt álló terület magasabb pontján létesített emlékhely, melyet a betelepített sváb lakosság emelt a katolikus hitvallásuk gyakorlása tiszteletéből. A kálváriát romos kőfal és egyszerű fa kapu övezi.	1700-as évek

4	Kilátópont	Kilátópont	Bakonypéterd vízműtől D-re	017/6	Olyan magaslati pont, melyről kitekintve a település római katolikus templomát illetve annak tornyát láthatja csupán a szemlélődő az épített környezetből.	Nem meghatározható
5	Hagyományos művelésszerkezet	Művelési szerkezet	Bakonypéterd	Zártkert	Hagyományos művelt kiskertek, szőlők, gyümölcsösök és gyepek a domboldalon.	Nem meghatározható
6	Római katolikus templom	Templom	Bakonypéterd	105	Klasszicista stílusú római katolikus templom. Kívülről a sváb falvakra jellemző egységes fehér meszeléssel. Védőszentje: Szt. Péter és Pál. Ehhez kötődik a településen a búcsú.	1815- 1817
7	Határkő	Határkő	82. számú főút mentén Bakonypéterd-Tarjánpuszta községhatárán	021/12	Kőből faragott fehér színű oszlop. Rajta nehezen olvasható vésett betűkkel szerepel, hogy egykor Veszprém megye és Győr- Moson-Sopron megye határát hivatott jelezni.	Nem meghatározható

6. sz. függelék – Műemlékek

Bakonypéterd település műemlékei:

- 3992 Római katolikus templom, Kossuth Lajos utca 31.(hrsz.: 105),
- 23580 Római katolikus templom műemléki környezete (hrsz.: 104, 106, 11, 12, 13, 14, 15, 54, 87, 88, 89).

7. sz. függelék – Régészeti lelőhelyek

Védett ingatlanok

megye	település neve	helyrajzi szám	védetség jogi jellege	azonosító	védtett örökségi érték neve
Győr-Ménfőcsanak-Sopron	Bakonypéterd	011/1	régészeti lelőhely	7218	Pityord
Győr-Ménfőcsanak-Sopron	Bakonypéterd	012	régészeti lelőhely	7218	Pityord
Győr-Ménfőcsanak-Sopron	Bakonypéterd	015/17	régészeti lelőhely	7212	Irtás-dűlő
Győr-Ménfőcsanak-Sopron	Bakonypéterd	017/27	régészeti lelőhely	7216	Kálvária
Győr-Ménfőcsanak-Sopron	Bakonypéterd	017/32	régészeti lelőhely	7213	Alsó-tag
Győr-Ménfőcsanak-Sopron	Bakonypéterd	028/16	régészeti lelőhely	7214	Acker
Győr-Ménfőcsanak-Sopron	Bakonypéterd	028/18	régészeti lelőhely	7214	Acker
Győr-Ménfőcsanak-Sopron	Bakonypéterd	028/19	régészeti lelőhely	7214	Acker
Győr-Ménfőcsanak-Sopron	Bakonypéterd	034/13	régészeti lelőhely	7215	Kavicsbánya
Győr-Ménfőcsanak-Sopron	Bakonypéterd	034/14	régészeti lelőhely	7215	Kavicsbánya
Győr-Ménfőcsanak-Sopron	Bakonypéterd	040/2	régészeti lelőhely	7217	Tó-réti-dűlő
Győr-Ménfőcsanak-Sopron	Bakonypéterd	040/3	régészeti lelőhely	7217	Tó-réti-dűlő
Győr-Ménfőcsanak-Sopron	Bakonypéterd	040/7	régészeti lelőhely	7217	Tó-réti-dűlő
Győr-Ménfőcsanak-Sopron	Bakonypéterd	041	régészeti lelőhely	7217	Tó-réti-dűlő
Győr-Ménfőcsanak-Sopron	Bakonypéterd	104	műemléki környezet	5627 [23580]	R. k. templom ex-lege műemléki környezete
Győr-Ménfőcsanak-Sopron	Bakonypéterd	105	műemlék	5627 [3992]	R. k. templom
			régészeti lelőhely	7211	Belterület
Győr-Ménfőcsanak-Sopron	Bakonypéterd	106	műemléki környezet	5627 [23580]	R. k. templom ex-lege műemléki környezete
Győr-Ménfőcsanak-Sopron	Bakonypéterd	11	műemléki környezet	5627 [23580]	R. k. templom ex-lege műemléki környezete
Győr-Ménfőcsanak-Sopron	Bakonypéterd	12	műemléki környezet	5627 [23580]	R. k. templom ex-lege műemléki környezete
Győr-Ménfőcsanak-Sopron	Bakonypéterd	123/1	régészeti lelőhely	7214	Acker

Győr-Moson-Sopron	Bakonypéterd	123/2	régészeti lelőhely	7214	Acker
Győr-Moson-Sopron	Bakonypéterd	123/3	régészeti lelőhely	7214	Acker
Győr-Moson-Sopron	Bakonypéterd	123/4	régészeti lelőhely	7214	Acker
Győr-Moson-Sopron	Bakonypéterd	123/5	régészeti lelőhely	7214	Acker
Győr-Moson-Sopron	Bakonypéterd	123/6	régészeti lelőhely	7214	Acker
Győr-Moson-Sopron	Bakonypéterd	123/7	régészeti lelőhely	7214	Acker
Győr-Moson-Sopron	Bakonypéterd	123/8	régészeti lelőhely	7214	Acker
Győr-Moson-Sopron	Bakonypéterd	128	régészeti lelőhely	7214	Acker
Győr-Moson-Sopron	Bakonypéterd	129	régészeti lelőhely	7214	Acker
Győr-Moson-Sopron	Bakonypéterd	13	műemléki környezet	5627 [23580]	R. k. templom ex-lege műemléki környezete
Győr-Moson-Sopron	Bakonypéterd	130	régészeti lelőhely	7214	Acker
Győr-Moson-Sopron	Bakonypéterd	14	műemléki környezet	5627 [23580]	R. k. templom ex-lege műemléki környezete
Győr-Moson-Sopron	Bakonypéterd	15	műemléki környezet	5627 [23580]	R. k. templom ex-lege műemléki környezete
Győr-Moson-Sopron	Bakonypéterd	18/7	régészeti lelőhely	7214	Acker
Győr-Moson-Sopron	Bakonypéterd	249	régészeti lelőhely	7213	Alsó-tag
Győr-Moson-Sopron	Bakonypéterd	250	régészeti lelőhely	7213	Alsó-tag
Győr-Moson-Sopron	Bakonypéterd	43	régészeti lelőhely	7211	Belterület
Győr-Moson-Sopron	Bakonypéterd	44	régészeti lelőhely	7211	Belterület
Győr-Moson-Sopron	Bakonypéterd	45	régészeti lelőhely	7211	Belterület
Győr-Moson-Sopron	Bakonypéterd	46	régészeti lelőhely	7211	Belterület
Győr-Moson-Sopron	Bakonypéterd	47	régészeti lelőhely	7211	Belterület
Győr-Moson-Sopron	Bakonypéterd	54	műemléki környezet	5627 [23580]	R. k. templom ex-lege műemléki környezete
			régészeti lelőhely	7211	Belterület
Győr-Moson-Sopron	Bakonypéterd	64	-	7211	Belterület
Győr-Moson-Sopron	Bakonypéterd	87	műemléki környezet	5627 [23580]	R. k. templom ex-lege műemléki környezete
Győr-Moson-Sopron	Bakonypéterd	88	műemléki környezet	5627 [23580]	R. k. templom ex-lege műemléki környezete
Győr-Moson-Sopron	Bakonypéterd	89	műemléki környezet	5627 [23580]	R. k. templom ex-lege műemléki környezete
Győr-Moson-Sopron	Bakonypéterd	96	régészeti lelőhely	7211	Belterület

Győr-Moson-Sopron	Bakonypéterd	97	régészeti lelőhely	7211	Belterület
Győr-Moson-Sopron	Bakonypéterd	770	műemlék	5627 [3992]	R. k. templom

Sorok száma: 51 sor

Keresés

Helyrajzi szám:

Település:

Bakonypéterd

Megye:

Háttér adatok, keresés a szakmai nyilvántartásban

- érvénytelen státuszúakat is
- nem hatályos ingatlankapcsolatokat is
- az összes létesítményt mutassa

Lekérdezés