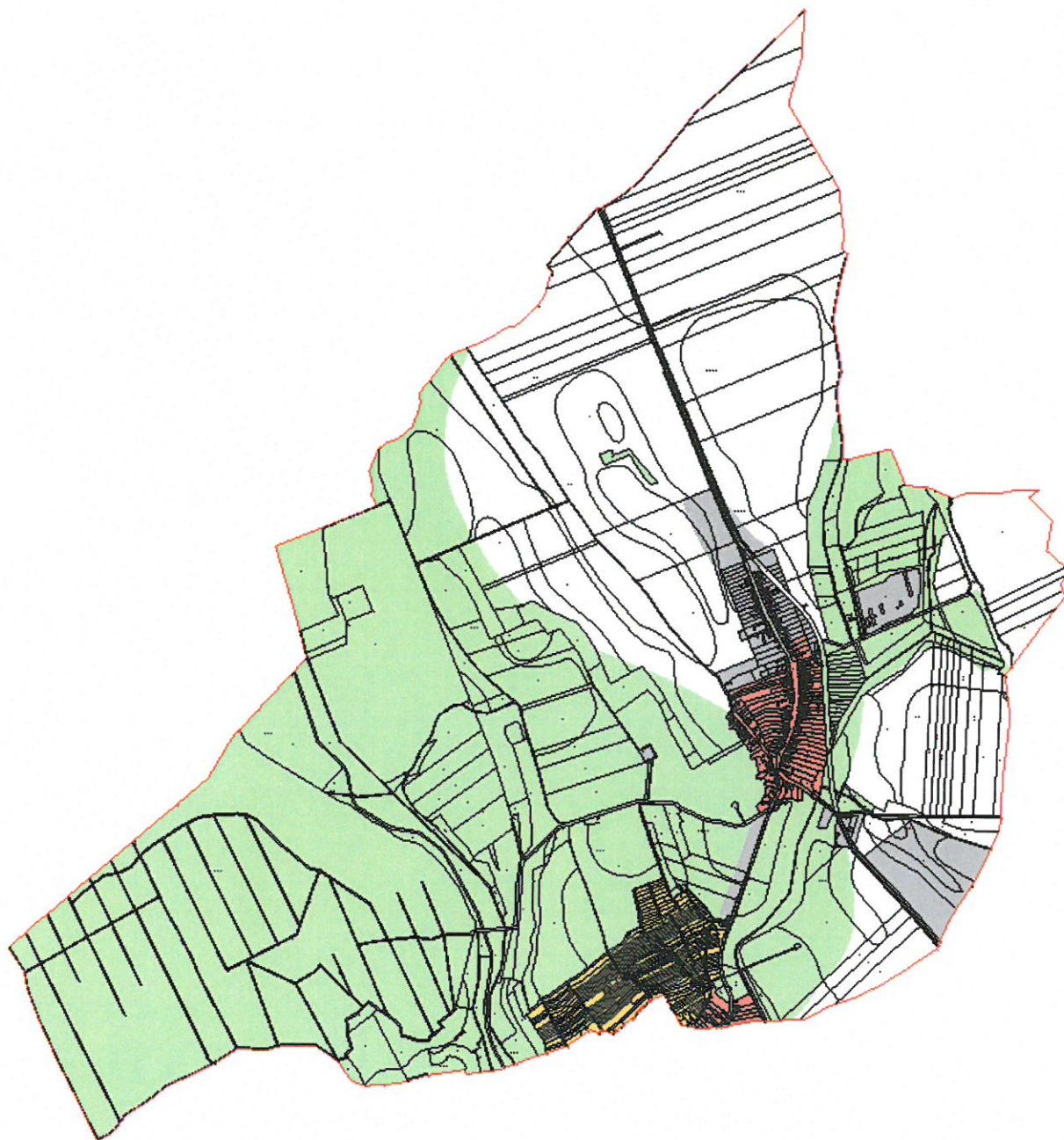
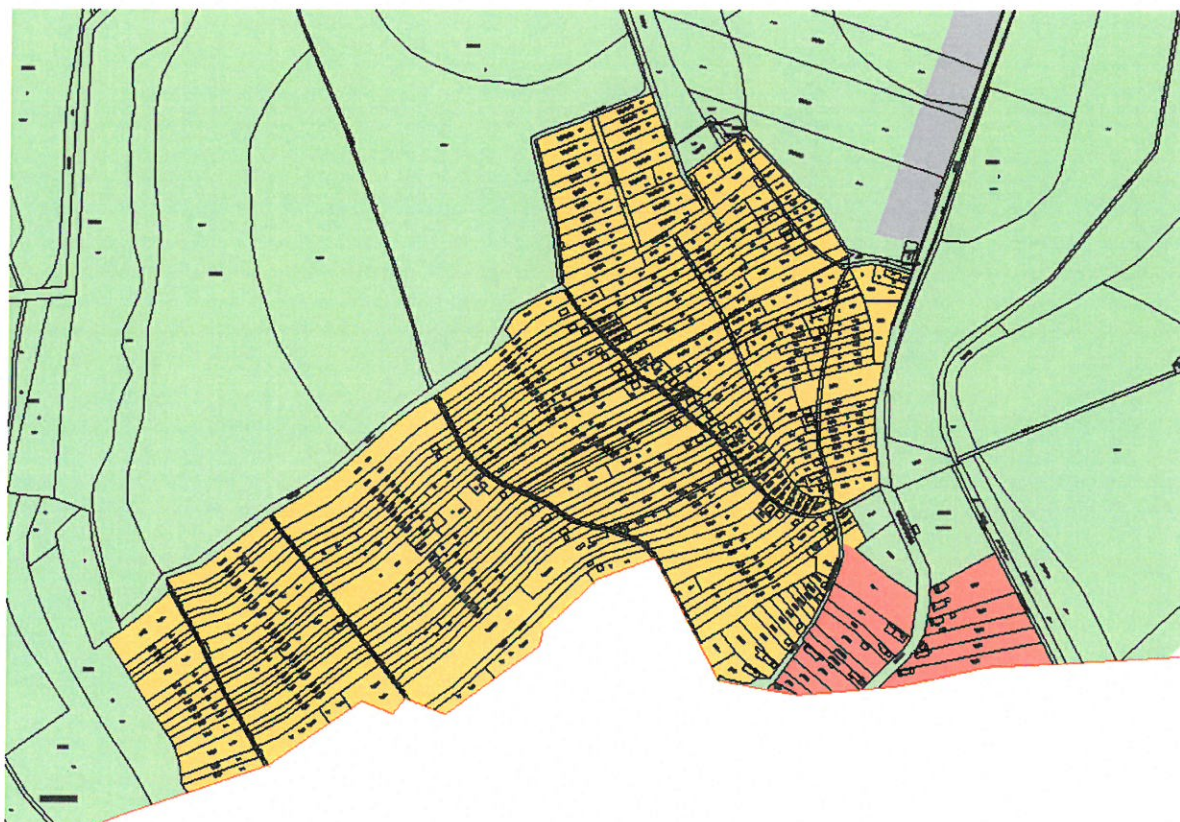


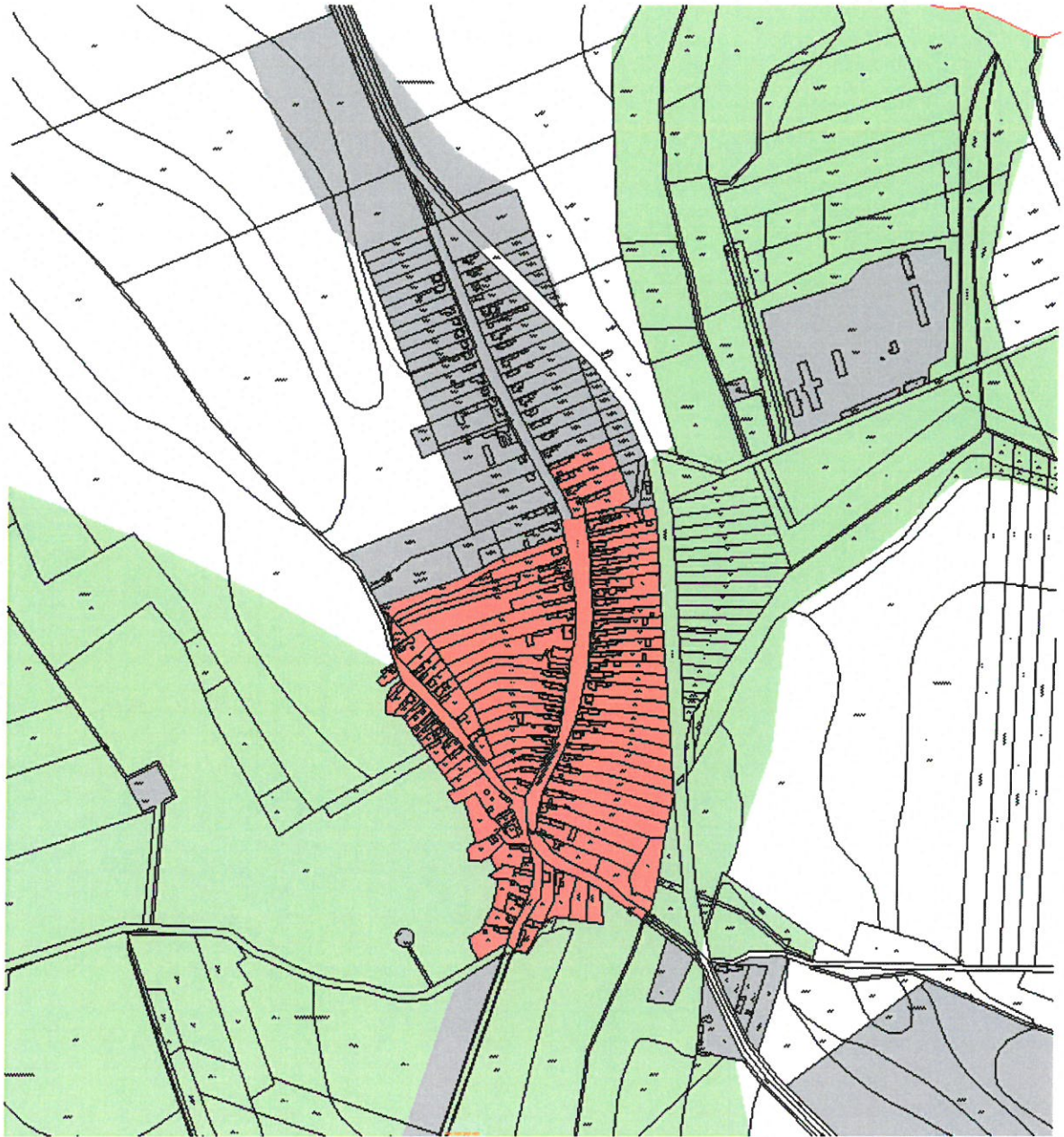
1. sz. melléklet - Településképi szempontból meghatározó területek lehatárolása



### Jelmagyarázat

- településképi szempontból meghatározó, beépítésre szánt területek
- településképi szempontból meghatározó tájképvédelemmel érintett és ökológiai szempontból értékes - beépítésre nem szánt területek
- településképi szempontból meghatározó volt zártkerti területek
- településképi szempontból nem meghatározó, beépítésre szánt területek
- településképi szempontból nem meghatározó egyéb beépítésre nem szánt területek





2. sz. melléklet – Helyi védelem alatt álló objekumok listája

- 1) A 99 hrsz-ú telken található lakófunkciójú épület
- 2) A 061 hrsz-on található Kálvária
- 3) A településen található minden szakrális emlék, kereszt.
- 4) A 9 hrsz-ú építészeti értéket őrző lakóház
- 5) az 1956-os emlékmű, műemlék
- 6) az I.-II. világháborús emlékmű, műemlék

3. sz. melléklet – Formanyomtatvány a településképi bejelentési eljáráshoz

**KÉRELEM**

| A bejelentő |  |
|-------------|--|
| neve        |  |
| címe        |  |
| telefonja   |  |
| e-mail-címe |  |

| A tevékenységgel érintett ingatlan |  |
|------------------------------------|--|
| címe                               |  |
| helyrajzi száma                    |  |

| A tervezett tevékenység tárgya, megnevezése |  |
|---|--|
|   |  |

| Ideiglenes tevékenység esetén |  |
|-------------------------------|--|
| a tevékenység kezdete         |  |
| a tevékenység vége            |  |

| A kérelem kötelező mellékleteinek felsorolása                                    |  |       |
|--|--|-------|
| rövid leírás (műszaki leírás)  |  | oldal |
| fotó a tevékenységgel érintett terület, épület, épületrész jelenlegi állapotáról |  | db    |

| A kérelem elbírálásához szükséges tartalmú dokumentáció mellékleteinek felsorolása |  |               |
|--|--|---------------|
|  |  | igen (db)/nem |
| helyszínrajz   |  |               |
| utcaképi vázlat  |  |               |
| színterv   |  |               |
| látványterv  |  |               |
| homlokzat  |  |               |
| alaprész   |  |               |
| egyéb:   |  |               |

Dátum:

.....  
Aláírás

1. sz. függelék - FERTŐ-HANSÁG NEMZETI PARK IGAZGATÓSÁG MŰKÖDÉSI TERÜLETÉN TALÁLHATÓ KIEMELT JELENTŐSÉGŰ TERMÉSZETMEGŐRZÉSI TERÜLETEK

**Pannonhalmi-dombság (HUFH20008)**

**Bakonypéterd**

07/1, 07/2, 07/9, 08, 09, 010, 015/20, 015/21, 015/22, 015/23, 016 hrsz.

2. sz. függelék - Pannonhalmi Tájvédelmi Körzet védett területei

**Bakonypéterd**

08, 09, 010 hrsz.

3. sz. függelék - Természet- és tájvédelmi szempontból növénytelepítésre javasolt fajok listája

**Őshonos fajok**

| <b>Tudományos név</b>                         | <b>Magyar név</b>   |
|---|---------------------|
| <i>Acer campestre</i>                         | mezei juhar         |
| <i>Acer platanoides</i>                       | korai juhar         |
| <i>Acer pseudoplatanus</i>                    | hegyi juhar         |
| <i>Acer tataricum</i>                         | tatár juhar         |
| <i>Betula pendula</i>                         | közönséges nyír     |
| <i>Carpinus betulus</i>                       | közönséges gyertyán |
| <i>Fraxinus angustifolia subsp. pannonica</i> | magyar kőris        |
| <i>Fraxinus excelsior</i>                     | magas kőris         |
| <i>Fraxinus ornus</i>                         | virágos kőris       |
| <i>Malus sylvestris</i>                       | vadalma             |
| <i>Populus nigra</i>                          | fekete nyár         |
| <i>Populus termula</i>                        | rezgő nyár          |
| <i>Prunus avium</i>                           | madárcseresznye     |
| <i>Prunus padus</i>                           | zselnicemeggy       |
| <i>Pyrus pyraster</i>                         | vadkörte            |
| <i>Quercus cerris</i>                         | csertölgy           |
| <i>Quercus petraea</i>                        | kocsánytalan tölgy  |
| <i>Quercus pubescens</i>                      | molyhos tölgy       |
| <i>Quercus robur</i>                          | kocsányos tölgy     |
| <i>Salix alba</i>                             | fehér fűz           |
| <i>Sorbus aria</i>                            | lisztes berkenye    |
| <i>Sorbus aucuparia</i>                       | madárberkenye       |
| <i>Sorbus domestica</i>                       | házi berkenye       |
| <i>Sorbus torminalis</i>                      | barkóca berkenye    |
| <i>Tilia cordata</i>                          | kislevelű hárs      |
| <i>Tilia platyphyllos</i>                     | nagylevelű hárs     |
| <i>Ulmus glabra</i>                           | hegyi szil          |
| <i>Ulmus laevis</i>                           | vénicszil           |

|                          |                   |
|--------------------------|-------------------|
| <i>Ulmus minor</i>       | mezei szil        |
| <i>Staphylea pinnata</i> | mogyorós hólyagfa |

### Őshonos cserjefajok

| <b>Tudományos név</b>       | <b>Magyar név</b>    |
|-----------------------------|----------------------|
| <i>Berberis vulgaris</i>    | közönséges borbolya  |
| <i>Cerasus fruticosa</i>    | csepleszmeggy        |
| <i>Cornus mas</i>           | húsos som            |
| <i>Cornus sanguinea</i>     | veresgyűrű som       |
| <i>Coryllus avellana</i>    | közönséges mogyoró   |
| <i>Cotinus coggygria</i>    | cserszömörce         |
| <i>Cotoneaster niger</i>    | fekete madárbirs     |
| <i>Crataegus laevigata</i>  | kétfibés galagonya   |
| <i>Crataegus monogyna</i>   | egyfibés galagonya   |
| <i>Euonymus europaeus</i>   | csíkos kecskerágó    |
| <i>Euonymus verrucosus</i>  | bibircses kecskerágó |
| <i>Hedera helix</i>         | közönséges borostyán |
| <i>Ligustrum vulgare</i>    | közönséges fagyal    |
| <i>Lonicera xylosteum</i>   | ükörke lonc          |
| <i>Prunus spinosa</i>       | kökény               |
| <i>Prunus tenella</i>       | törpemandula         |
| <i>Rosa canina</i>          | gyepűrózsa           |
| <i>Rosa pimpinellifolia</i> | jajrózsa             |
| <i>Rubus caesius</i>        | hamvas szeder        |
| <i>Salix cinerea</i>        | rekettyefűz          |
| <i>Spiraea media</i>        | szirti gyöngyvessző  |
| <i>Viburnum lantana</i>     | ostorménfa           |
| <i>Viburnum opulus</i>      | kányabangita         |
| <i>Vinca minor</i>          | kis télizöld meténg  |

### Telepítésre javasolt egyéb fa- és cserje fajok

| <b>Tudományos név</b>          | <b>Magyar név</b>   |
|--------------------------------|---------------------|
| <i>Acer ginnala</i>            | tűzvörös juhar      |
| <i>Aesculus carnea</i>         | vadgesztenye        |
| <i>Aesculus hippocastanum</i>  | vadgesztenye        |
| <i>Catalpa bignonioides</i>    | szivarfa            |
| <i>Colutea arborescens</i>     | sárga borsófa       |
| <i>Corylus colurna</i>         | törökmogyoró        |
| <i>Ginkgo biloba</i>           | páfrányfenyő        |
| <i>Laburnum anagyroides</i>    | közönséges aranyeső |
| <i>Liriodendron tulipifera</i> | tulipánfa           |
| <i>Malus baccata</i>           | díszalma            |
| <i>Platanus × acerifolia</i>   | közönséges platán   |
| <i>Prunus × cistena</i>        | vérszilva           |
| <i>Salix caprea</i>            | kecskefűz           |
| <i>Sophora japonica</i>        | japánakác           |

|                            |                             |
|----------------------------|-----------------------------|
| <i>Sorbus rotundifolia</i> | <i>kereklevelű berkenye</i> |
| <i>Staphylea pinnata</i>   | <i>mogyorós hólyagfa</i>    |
| <i>Tilia tomentosa</i>     | <i>ezüsthárs</i>            |
| <i>Prunus fruticosa</i>    | <i>csepleszmegegy</i>       |
| <i>Prunus serrulata</i>    | <i>díszcsereesznye</i>      |

4. sz. függelék - Természet- és tájvédelmi szempontból tiltott fajok listája

**1143/2014. EU rendelet**  
**az idegenhonos inváziós fajok betelepítésének vagy behurcolásának**  
**és terjedésének megelőzéséről és kezeléséről**

A rendelet alapján a tagországok képviselőiből álló inváziós fajok elleni védelemért felelős bizottság elfogadta azt a növény- és állatfajlistát, mely az Unió számára veszélyt jelentő inváziós idegenhonos fajok jegyzékét alkotja. A listán szereplő fajok egyedeire vonatkozó szigorú szabályok szerint tilos az egész EU területén forgalomba hozni és a természetbe kibocsátani akár egyetlen példányt is, de a behozatalra, tartásra, tenyésztésre, szaporításra, szállításra, kereskedelemre és felhasználásra is hasonlóan szigorú szabályok vonatkoznak.

| <b>Magyar név</b>                     | <b>Tudományos név</b>               |
|---------------------------------------|-------------------------------------|
| <i>borfa, tengerparti seprűcserje</i> | <i>Baccharis halimifolia</i>        |
| <i>kaliforniai tündérhínár</i>        | <i>Cabomba caroliniana</i>          |
| <i>vízijácint</i>                     | <i>Eichhornia crassipes</i>         |
| <i>perzsa medvetalp</i>               | <i>Heracleum persicum</i>           |
| <i>sosnowsky-medvetalp</i>            | <i>Heracleum sosnowskyi</i>         |
| <i>hévizi gázló</i>                   | <i>Hydrocotyle ranunculoides</i>    |
| <i>fodros átokhínár</i>               | <i>Lagarosiphon major</i>           |
| <i>nagyvirágú tóalma</i>              | <i>Ludwigia grandiflora</i>         |
| <i>sárgavirágú tóalma</i>             | <i>Ludwigia peploides</i>           |
| <i>sárga lápbuzogány</i>              | <i>Lysichiton americanus</i>        |
| <i>közönséges süllőhínár</i>          | <i>Myriophyllum aquaticum</i>       |
| <i>keserű hamisüröm</i>               | <i>Parthenium hysterophorus</i>     |
| <i>ördögfarok keserűfű</i>            | <i>Persicaria perfoliata</i>        |
| <i>kudzu nyílgyökér</i>               | <i>Pueraria montana var. lobata</i> |
| <i>közönséges selyemkóró</i>          | <i>Asclepias syriaca</i>            |
| <i>vékonylevelű átokhínár</i>         | <i>Elodea nuttallii</i>             |
| <i>bíbor nebáncsvirág</i>             | <i>Impatiens glandulifera</i>       |
| <i>felemáslevelű süllőhínár</i>       | <i>Myriophyllum heterophyllum</i>   |
| <i>kaukázusi medvetalp</i>            | <i>Heracleum mantegazzianum</i>     |
| <i>óriásrebarbara</i>                 | <i>Gunnera tinctoria</i>            |
| <i>tollborzfü</i>                     | <i>Pennisetum setaceum</i>          |
|                                       | <i>Alternanthera philoxeroides</i>  |
|                                       | <i>Microstegium vimineum</i>        |

5. sz. függelék – Egyedi tájértékek Bakonypéterd területén

|   | Név                                    |                        | Helyszín                                | hrsz   | Főbb jellemzők   | Keletkezés   |
|---|--|------------------------|---|--------|--|--------------|
| 1 | Képes oszlop<br>(Szűzanya emlékoszlop) | Szentek szobra         | Bakonypéterd- Románd összekötőút mentén | 058/11 | Sváb falvakra jellemző kőből, téglából épített és fehérre meszelt oszlop, melynek felső részén kis fülkében elhelyezve Szűz Mária arcképe látható. Tetejét cserépfödém borítja.  | 1800-as évek |
| 2 | Czéner Mátyás síremléke                | Síremlék               | Bakonypéterd- Románd összekötőút mentén | 058/2  | Czéner Mátyásnak a II. világháború idején bekövetkező tragikus halálának emlékére állított kősíremlék. Kovácsolt vas kerítéssel lehatárolva.   | 1949. év     |
| 3 | Kálvária hegy                          | Kálvária, kálváriadomb | Bakonypéterd Hudvardi dűlő              | 061    | A településtől Ny-i irányban elterülő mezőgazdasági művelés alatt álló terület magasabban fekvő pontján létesített emlékhely, melyet a betelepített sváb lakosság emelt a katolikus hitvallásuk gyakorlása tiszteletéből. A kálváriát romos kőfal és egyszerű fa kapu övezi. | 1700-as évek |

|   |                              |                    |   |          |  |                    |
|---|------------------------------|--------------------|---|----------|--|--------------------|
| 4 | Kilátópont                   | Kilátópont         | Bakonypéterd vízműtől D-re                                    | 017/6    | Olyan magaslati pont, melyről kitekintve a település római katolikus templomát illetve annak tornyát láthatja csupán a szemlélődő az épített környezetből.                       | Nem meghatározható |
| 5 | Hagyományos művelésszerkezet | Művelési szerkezet | Bakonypéterd  | Zártkert | Hagyományosan művelt kiskertek, szőlők, gyümölcsösök és gyepek a domboldalon.  | Nem meghatározható |
| 6 | Római katolikus templom      | Templom            | Bakonypéterd  | 105      | Klasszicista stílusú római katolikus templom. Kívülről a sváb falvakra jellemző egységes fehér meszeléssel. Védőszentje: Szt. Péter és Pál. Ehhez kötődik a településen a búcsú. | 1815- 1817         |
| 7 | Határkő                      | Határkő            | 82. számú főút mentén Bakonypéterd-Tarjánpuszta községhatárán | 021/12   | Kőből faragott fehér színű oszlop. Rajta nehezen olvasható vésett betűkkel szerepel, hogy egykor Veszprém megye és Győr- Moson-Sopron megye határát hivatott jelezni.            | Nem meghatározható |

## 6. sz. függelék – Műemlékek

Bakonypéterd település műemlékei:

- 3992 Római katolikus templom, Kossuth Lajos utca 31.(hrsz.: 105),
- 23580 Római katolikus templom műemléki környezete (hrsz.: 104, 106, 11, 12, 13, 14, 15, 54, 87, 88, 89).

## 7. sz. függelék – Régészeti lelőhelyek

## Védett ingatlanok

| megye             | település neve | helyrajzi szám | védetség jogi jellege | azonosító    | védett örökségi érték neve                |
|-------------------|----------------|----------------|-----------------------|--------------|---|
| Győr-Moson-Sopron | Bakonypéterd   | 011/1          | régészeti lelőhely    | 7218         | Pityord                                   |
| Győr-Moson-Sopron | Bakonypéterd   | 012            | régészeti lelőhely    | 7218         | Pityord                                   |
| Győr-Moson-Sopron | Bakonypéterd   | 015/17         | régészeti lelőhely    | 7212         | Irtás-dűlő                                |
| Győr-Moson-Sopron | Bakonypéterd   | 017/27         | régészeti lelőhely    | 7216         | Kálvária                                  |
| Győr-Moson-Sopron | Bakonypéterd   | 017/32         | régészeti lelőhely    | 7213         | Alsó-tag                                  |
| Győr-Moson-Sopron | Bakonypéterd   | 028/16         | régészeti lelőhely    | 7214         | Acker                                     |
| Győr-Moson-Sopron | Bakonypéterd   | 028/18         | régészeti lelőhely    | 7214         | Acker                                     |
| Győr-Moson-Sopron | Bakonypéterd   | 028/19         | régészeti lelőhely    | 7214         | Acker                                     |
| Győr-Moson-Sopron | Bakonypéterd   | 034/13         | régészeti lelőhely    | 7215         | Kavicsbánya                               |
| Győr-Moson-Sopron | Bakonypéterd   | 034/14         | régészeti lelőhely    | 7215         | Kavicsbánya                               |
| Győr-Moson-Sopron | Bakonypéterd   | 040/2          | régészeti lelőhely    | 7217         | Tó-réti-dűlő                              |
| Győr-Moson-Sopron | Bakonypéterd   | 040/3          | régészeti lelőhely    | 7217         | Tó-réti-dűlő                              |
| Győr-Moson-Sopron | Bakonypéterd   | 040/7          | régészeti lelőhely    | 7217         | Tó-réti-dűlő                              |
| Győr-Moson-Sopron | Bakonypéterd   | 041            | régészeti lelőhely    | 7217         | Tó-réti-dűlő                              |
| Győr-Moson-Sopron | Bakonypéterd   | 104            | műemléki környezet    | 5627 [23580] | R. k. templom ex-lege műemléki környezete |
| Győr-Moson-Sopron | Bakonypéterd   | 105            | műemlék               | 5627 [3992]  | R. k. templom                             |
|                   |                |                | régészeti lelőhely    | 7211         | Belterület                                |
| Győr-Moson-Sopron | Bakonypéterd   | 106            | műemléki környezet    | 5627 [23580] | R. k. templom ex-lege műemléki környezete |
| Győr-Moson-Sopron | Bakonypéterd   | 11             | műemléki környezet    | 5627 [23580] | R. k. templom ex-lege műemléki környezete |
| Győr-Moson-Sopron | Bakonypéterd   | 12             | műemléki környezet    | 5627 [23580] | R. k. templom ex-lege műemléki környezete |
| Győr-Moson-Sopron | Bakonypéterd   | 123/1          | régészeti lelőhely    | 7214         | Acker                                     |

|                   |              |       |                    |                 |   |
|-------------------|--------------|-------|--------------------|-----------------|---|
| Győr-Moson-Sopron | Bakonypéterd | 123/2 | régészeti lelőhely | 7214            | Acker                                     |
| Győr-Moson-Sopron | Bakonypéterd | 123/3 | régészeti lelőhely | 7214            | Acker                                     |
| Győr-Moson-Sopron | Bakonypéterd | 123/4 | régészeti lelőhely | 7214            | Acker                                     |
| Győr-Moson-Sopron | Bakonypéterd | 123/5 | régészeti lelőhely | 7214            | Acker                                     |
| Győr-Moson-Sopron | Bakonypéterd | 123/6 | régészeti lelőhely | 7214            | Acker                                     |
| Győr-Moson-Sopron | Bakonypéterd | 123/7 | régészeti lelőhely | 7214            | Acker                                     |
| Győr-Moson-Sopron | Bakonypéterd | 123/8 | régészeti lelőhely | 7214            | Acker                                     |
| Győr-Moson-Sopron | Bakonypéterd | 128   | régészeti lelőhely | 7214            | Acker                                     |
| Győr-Moson-Sopron | Bakonypéterd | 129   | régészeti lelőhely | 7214            | Acker                                     |
| Győr-Moson-Sopron | Bakonypéterd | 13    | műemléki környezet | 5627<br>[23580] | R. k. templom ex-lege műemléki környezete |
| Győr-Moson-Sopron | Bakonypéterd | 130   | régészeti lelőhely | 7214            | Acker                                     |
| Győr-Moson-Sopron | Bakonypéterd | 14    | műemléki környezet | 5627<br>[23580] | R. k. templom ex-lege műemléki környezete |
| Győr-Moson-Sopron | Bakonypéterd | 15    | műemléki környezet | 5627<br>[23580] | R. k. templom ex-lege műemléki környezete |
| Győr-Moson-Sopron | Bakonypéterd | 18/7  | régészeti lelőhely | 7214            | Acker                                     |
| Győr-Moson-Sopron | Bakonypéterd | 249   | régészeti lelőhely | 7213            | Alsó-tag                                  |
| Győr-Moson-Sopron | Bakonypéterd | 250   | régészeti lelőhely | 7213            | Alsó-tag                                  |
| Győr-Moson-Sopron | Bakonypéterd | 43    | régészeti lelőhely | 7211            | Belterület                                |
| Győr-Moson-Sopron | Bakonypéterd | 44    | régészeti lelőhely | 7211            | Belterület                                |
| Győr-Moson-Sopron | Bakonypéterd | 45    | régészeti lelőhely | 7211            | Belterület                                |
| Győr-Moson-Sopron | Bakonypéterd | 46    | régészeti lelőhely | 7211            | Belterület                                |
| Győr-Moson-Sopron | Bakonypéterd | 47    | régészeti lelőhely | 7211            | Belterület                                |
| Győr-Moson-Sopron | Bakonypéterd | 54    | műemléki környezet | 5627<br>[23580] | R. k. templom ex-lege műemléki környezete |
|                   |              |       | régészeti lelőhely | 7211            | Belterület                                |
| Győr-Moson-Sopron | Bakonypéterd | 64    | -                  | 7211            | Belterület                                |
| Győr-Moson-Sopron | Bakonypéterd | 87    | műemléki környezet | 5627<br>[23580] | R. k. templom ex-lege műemléki környezete |
| Győr-Moson-Sopron | Bakonypéterd | 88    | műemléki környezet | 5627<br>[23580] | R. k. templom ex-lege műemléki környezete |
| Győr-Moson-Sopron | Bakonypéterd | 89    | műemléki környezet | 5627<br>[23580] | R. k. templom ex-lege műemléki környezete |
| Győr-Moson-Sopron | Bakonypéterd | 96    | régészeti lelőhely | 7211            | Belterület                                |

|                   |              |     |                    |             |               |
|-------------------|--------------|-----|--------------------|-------------|---------------|
| Győr-Moson-Sopron | Bakonypéterd | 97  | régészeti lelőhely | 7211        | Belterület    |
| Győr-Moson-Sopron | Bakonypéterd | 770 | műemlék            | 5627 [3992] | R. k. templom |

Sorok száma: 51 sor