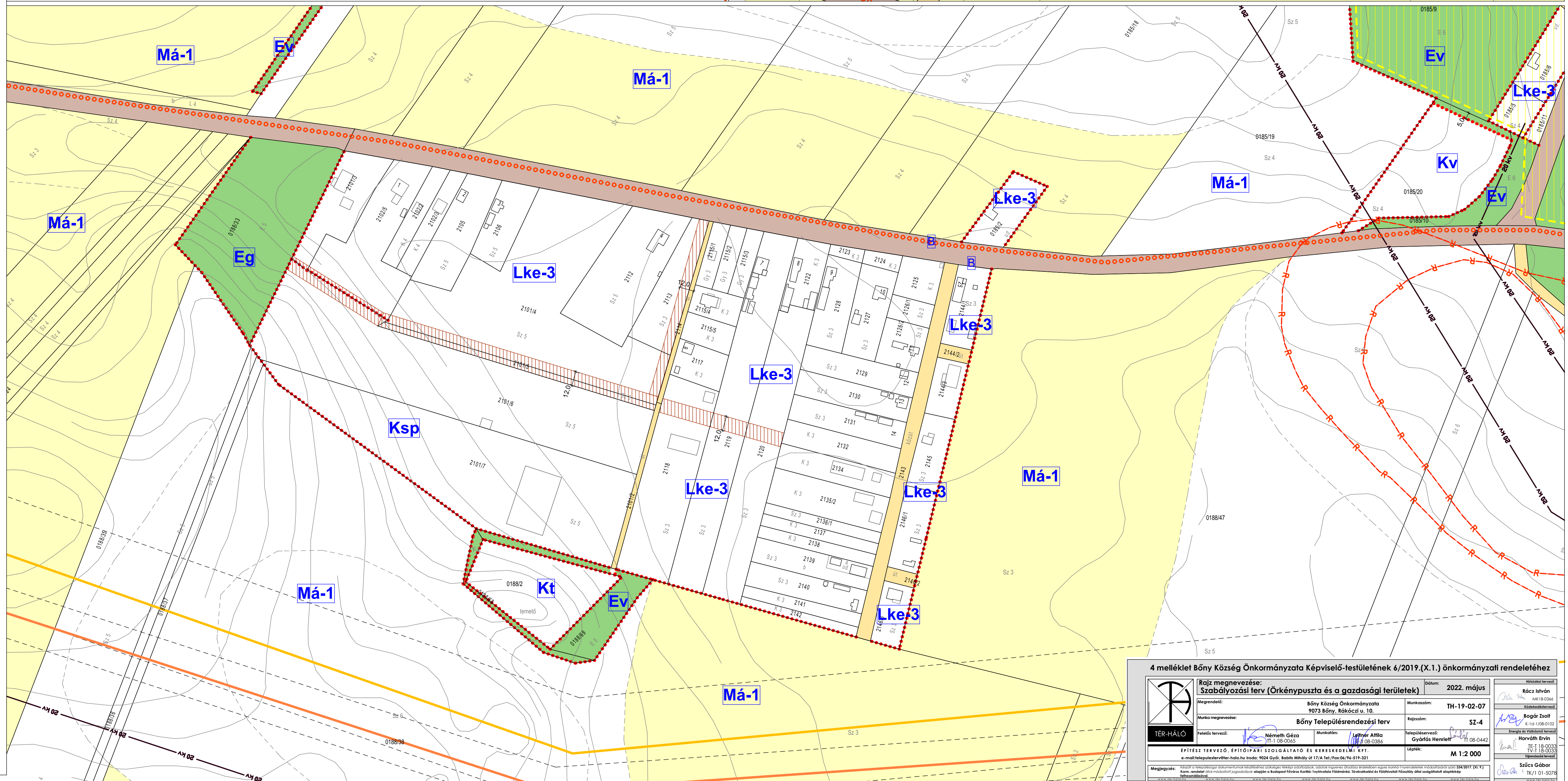


- Jelmagyarázat**
- Szabályozási elemek**
- Vonalas szabályozási elemek**
- tervezett szabályozási vonal
 - építési övezet / övezet határa
- Területi szabályozási elemek - beépítésre nem szánt területek**
- közlekedési célú közterület - autópálya
 - közlekedési célú közterület - országos közút
 - közlekedési célú közterület - helyi út
 - zöldterület - közpark
 - vízgazdálkodási terület
- Egyéb szabályozási elemek**
- szabályozási szélesség/zöldfelület stb. méretezése
 - építési hely
 - beültetési kötelezettséggel érintett terület
 - javasolt telekhatár
 - telek kötelezően zöldfelületként kialakítandó/megtartandó területe
 - telek be nem építhető területe
 - kötelezően megtartandó/megújítandó fasor
- Övezeti jelek - beépítésre szánt területek**
- Vegyes terület**
- Vt településközpont vegyes terület
- Lakóterület**
- Lke kertvárosi lakóterület
 - Lf falusias lakóterület
- Gazdasági terület**
- G általános gazdasági terület
 - Gip ipari gazdasági terület
 - Gksz kereskedelmi szolgáltató gazdasági terület
- Különleges terület**
- Kt temető terület
 - Mü mezőgazdasági üzemi terület
 - Kkö közmű terület
 - Ksp soprt és szabadtéri terület
 - Kv vadászaház területe
- Övezeti jelek - beépítésre nem szánt területek**
- Erdőterület**
- Ev védelmi erdőterület
 - Eg gazdasági erdőterület
 - Ek közjóléti erdőterület
- Mezőgazdasági terület**
- Má általános mezőgazdasági terület
- Természeti terület**
- Tk nádas terület
- Különleges terület**
- Kbb mészanyag kitermelés, feldolgozás céljára szolgáló terület (bánya terület)
 - Kr repülőter területe
 - Ktp témapark területe

- Más (magasabb rendű és helyi) jogszabályok vonatkozó elemei**
- Örökségvédelem**
- helyi védett objektum
 - ismert régészeti lelőhely
- A szerkezetet és a területfelhasználást befolyásoló országos és megyei övezetek**
- ökológiai hálózat magterületének övezete (OTrT)
 - ökológiai hálózat pufferterületének övezete (OTrT)
 - ökológiai hálózat ökológiai folyosójának övezete (OTrT)
 - erdők övezete (OTrT)
 - kiვáló termőföld adottságú szántók övezete (OTrT)
- Táj- és természetvédelem**
- Sz4 művelési ágak ill. minőségi osztályok jele és határa
 - Natura 2000 KJTM területek
 - Pannonnalmi Tájvédelmi Körzet területe
- Ásványvagyon**
- bányatelek határa
- Közművek korlátozásai**
- 220 kv 220 kv-os légvezeték
 - 120 kv 120 kv-os légvezeték
 - 20 kv 20 kv-os légvezeték
 - 20 kv tervezett 20 kv-os légvezeték
 - országos tranzithálózat (távközlés)
 - nagytérési mikrohullámú hálózat
 - nagytérési termékvezeték
 - nagynyomású gázvezeték
 - nagy-köznyomású gázvezeték
 - térsvégi távhő vezeték
 - védtávolság
- Közlekedés**
- B buszmegálló
 - P nagyobb parkolófelület
 - tervezett kerékpárútkerékpáros nyomvonal
- Egyéb jelek**
- belterület határ
 - tervezett belterület határ
 - meglévő szétválasztópark területe
 - víztorony
 - adótorony
 - széltorony
 - vízfolyások parti sávja (3 m)



4 melléklet Böny Község Önkormányzata Képviselő-testületének 6/2019.(X.1.) önkormányzati rendelethez

Készítette: Böny Község Önkormányzata		2022. május	
1973 Böny, Rákóczi u. 10.		Munkaterv: TH-19-02-07	
Böny Településrendelési terv		Rajzszám: SZ-4	
Készítette: Gyórfás Mervola		Tervező: Gyórfás Mervola	
M 1:2 000		Lépték: M 1:2 000	

ÉPÍTÉSI TERVÉDŐ, ÉPÍTŐVÁNY ÉRŐLÁTOZÓ ÉS TERVEZÉSI TERV
 A terv a településrendelési terv alapján készült. A tervet a 2019. évi LXXXIII. törvény (a településrendésről) 4. § (1) bekezdésében foglaltak szerint kell készíteni.

TERVEZŐ: Gyórfás Mervola
 TERVEZÉSI IRODA: Gyórfás Mervola
 TERVEZÉSI IRODA CÍME: 1973 Böny, Rákóczi u. 10.