

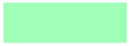

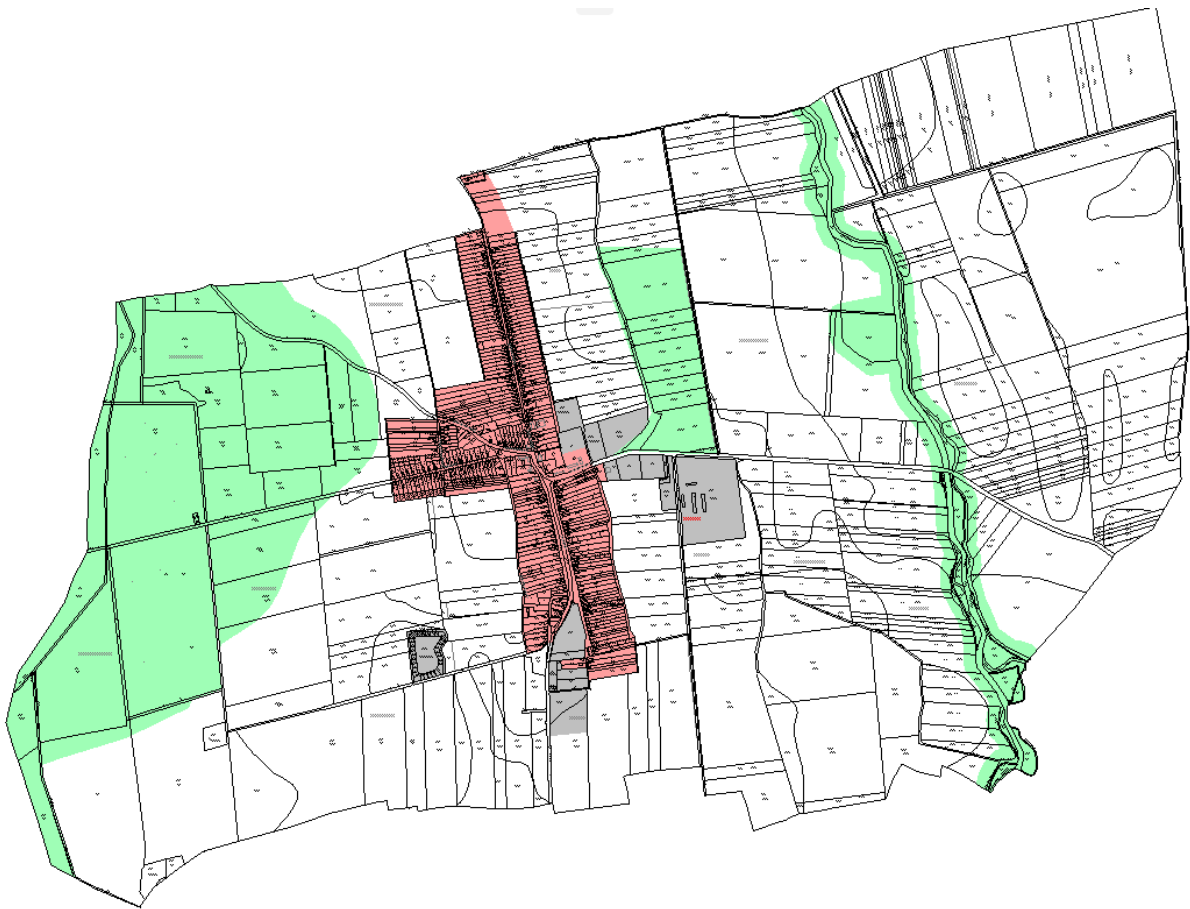
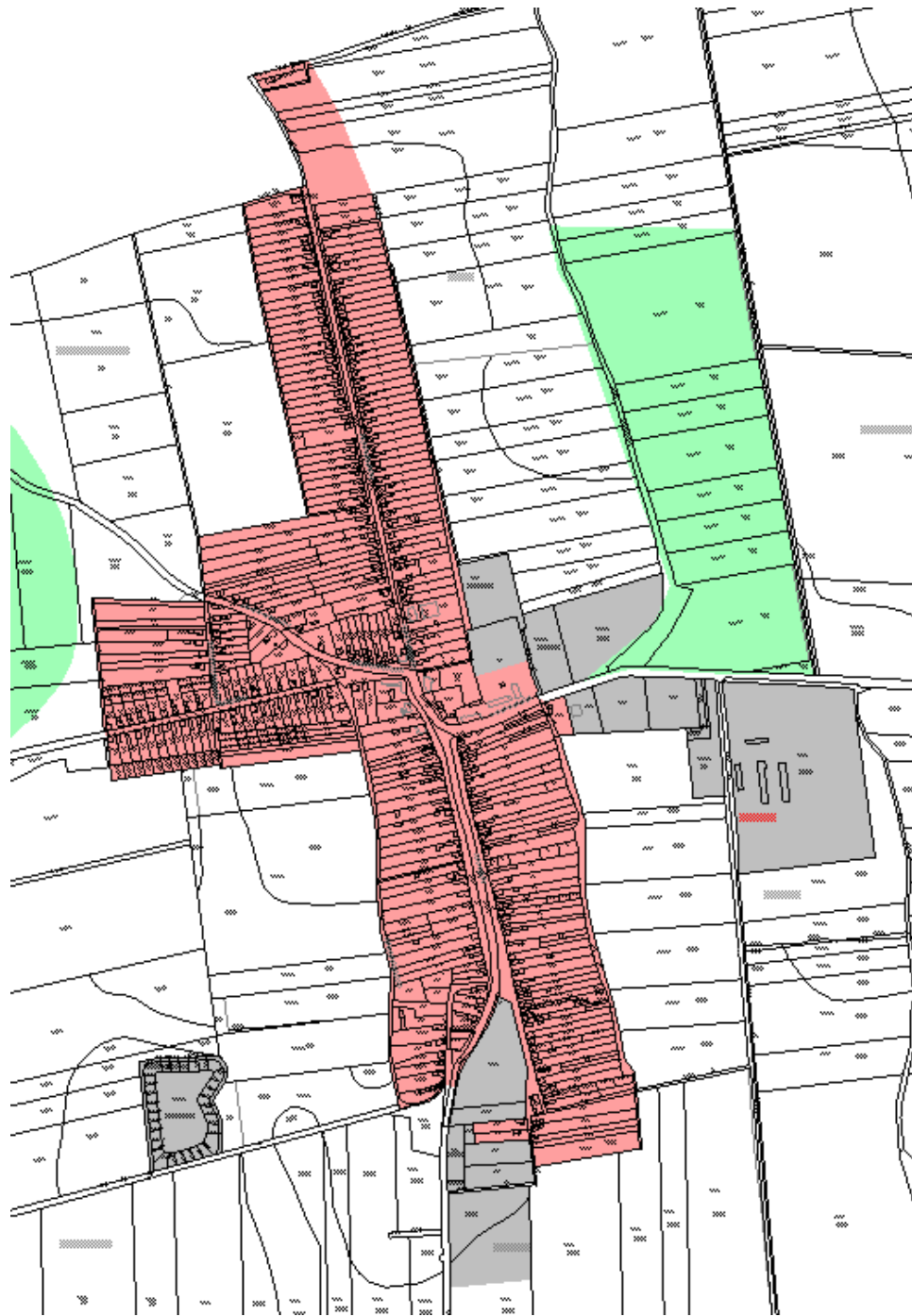


1. melléklet - Településképi szempontból meghatározó területek lehatárolása

Jelmagyarázat

-  településképi szempontból meghatározó jellemzően lakó funkciójú beépítésre szánt területek
-  településképi szempontból meghatározó jellemzően gazdasági és különleges funkciójú területek
-  településképi szempontból meghatározó ökológiai szempontból értékes beépítésre nem szánt területek
-  településképi szempontból nem meghatározó egyéb beépítésre nem szánt területek





2. melléklet – Helyi védelem alatt álló objektumok kistája

1. Római katolikus templom (hrsz: 52.)
2. Király-kápolna (hrsz: 034/2)
3. Szentháromság-szobor a 30-as hrsz-ú lakóépület (Gyórói u. 38.) előtt
4. fészület a 7-es hrsz-ú lakóépület (Gyórói u. 84.) előtt
5. a 334/2 hrsz-ú telken (Csapodi u. 30.) lévő fészület
6. a 153 hrsz-ú telken (temető) lévő fészület
7. az 53 hrsz-ú telken (templom előtt) lévő fészület
8. a 061/2 hrsz-ú földrészleten lévő fészület (Dénesfa felé vezető út mentén)
9. a 076/28 hrsz-ú földrészleten lévő Mária-szobor (Beled felé vezető út mentén)
10. a 179 hrsz-ú telken (Fő. u. 56.) álló lakóépület előtt lévő szobor (hrsz: 227/2)
11. a 096/2 hrsz-ú földrészleten lévő fészület (Beled felé vezető út mentén a híd mellett)
12. a templom melletti, előtti idős platánfák (52. hrsz-n 3 db, 53. hrsz-n 2 db, 57. hrsz-n 5 db)

3. melléklet – Formanyomtatvány a településképi bejelentési eljáráshoz
KÉRELEM

A bejelentő	
neve	
címe	
telefonja	
e-mail-címe	

A tevékenységgel érintett ingatlan	
címe	
helyrajzi száma	

A tervezett tevékenység tárgya, megnevezése	

Ideiglenes tevékenység esetén	
a tevékenység kezdete	
a tevékenység vége	

A kérelem kötelező mellékleteinek felsorolása		
rövid leírás (műszaki leírás)		oldal
fotó a tevékenységgel érintett terület, épület, épületrész jelenlegi állapotáról		db

A kérelem elbírálásához szükséges tartalmú dokumentáció mellékleteinek felsorolása		
		igen (db)/nem
helyszínrajz		
utcaképi vázlat		
színterv		
látványterv		
homlokzat		
alaprajz		
egyéb:		

Dátum:

.....
Aláírás

1. sz. függelék - NATURA 2000 KIEMELT JELENTŐSÉGŰ TERMÉSZETMEGŐRZÉSI TERÜLETEK CIRÁK TERÜLETÉN

Rábaköz (HUFH20001)

015, 016, 017/1, 018, 023/2, 024, 025, 026/2, 026/3, 026/4, 027/1, 082/2, 090/2, 090/3, 090/4, 090/5, 091/2, 091/4, 091/5, 091/6, 091/7, 091/8, 092/1, 092/2, 092/3, 092/4, 092/5, 093/1, 093/2, 093/3, 094/1, 094/2, 0113/1, 0113/2, 0139, 0145/2, 0146/1

2. sz. függelék - ORSZÁGOS VÉDELEM ALATT ÁLLÓ TERÜLET

A természet védelméről szóló 1996. évi LIII. törvény (továbbiakban: Tvt.) 23. § (2) bekezdésének hatálya alá eső, törvény ereje által védett, Cirák közigazgatási területén található kunhalom elhelyezkedése a mellékelt térképi adatszolgáltatásban látható. A Tvt. 28. § (5) bekezdése értelmében a kunhalmok országos jelentőségű természeti emlékek minősülnek.





Védett ingatlanok

megye	település neve	helyrajzi szám	védttség jogi jellege	azonosító	védett örökségi érték neve
Győr-Moson-Sopron	Cirák	012/16	régészeti lelőhely	1632	Szemerei útra-dűlő
Győr-Moson-Sopron	Cirák	012/17	régészeti lelőhely	1632	Szemerei útra-dűlő
Győr-Moson-Sopron	Cirák	012/18	régészeti lelőhely	1632	Szemerei útra-dűlő
Győr-Moson-Sopron	Cirák	012/7	régészeti lelőhely	1632	Szemerei útra-dűlő
Győr-Moson-Sopron	Cirák	012/8	régészeti lelőhely	1632	Szemerei útra-dűlő
Győr-Moson-Sopron	Cirák	012/9	régészeti lelőhely	1632	Szemerei útra-dűlő
Győr-Moson-Sopron	Cirák	0153/2	régészeti lelőhely	46629	Nemestag
				46630	Nemestag II.
Győr-Moson-Sopron	Cirák	0153/3	régészeti lelőhely	46629	Nemestag
Győr-Moson-Sopron	Cirák	0153/4	régészeti lelőhely	46629	Nemestag
Győr-Moson-Sopron	Cirák	0155/2	-	46629	Nemestag
				46630	Nemestag II.
Győr-Moson-Sopron	Cirák	0155/4	régészeti lelőhely	46630	Nemestag II.
Győr-Moson-Sopron	Cirák	0155/8	régészeti lelőhely	46630	Nemestag II.
Győr-Moson-Sopron	Cirák	0157	régészeti lelőhely	46629	Nemestag
Győr-Moson-Sopron	Cirák	02/7	régészeti lelőhely	1738	Koppló
Győr-Moson-Sopron	Cirák	039/14	régészeti lelőhely	46633	Porkoláb-dűlő II.
Győr-Moson-Sopron	Cirák	039/15	régészeti lelőhely	46633	Porkoláb-dűlő II.
Győr-Moson-Sopron	Cirák	039/16	régészeti lelőhely	46633	Porkoláb-dűlő II.
Győr-Moson-Sopron	Cirák	039/17	régészeti lelőhely	46632	Porkoláb-dűlő
Győr-Moson-Sopron	Cirák	039/18	régészeti lelőhely	46632	Porkoláb-dűlő
Győr-Moson-Sopron	Cirák	039/19	-	46632	Porkoláb-dűlő
Győr-Moson-Sopron	Cirák	039/20	régészeti lelőhely	46632	Porkoláb-dűlő
Győr-Moson-Sopron	Cirák	039/21	régészeti lelőhely	46632	Porkoláb-dűlő
Győr-Moson-Sopron	Cirák	039/22	régészeti lelőhely	46632	Porkoláb-dűlő
Győr-Moson-Sopron	Cirák	039/23	régészeti lelőhely	46632	Porkoláb-dűlő
Győr-Moson-Sopron	Cirák	039/24	régészeti lelőhely	46632	Porkoláb-dűlő
Győr-Moson-Sopron	Cirák	039/25	régészeti lelőhely	46632	Porkoláb-dűlő
Győr-Moson-Sopron	Cirák	039/26	régészeti lelőhely	46632	Porkoláb-dűlő
Győr-Moson-Sopron	Cirák	039/27	régészeti lelőhely	46632	Porkoláb-dűlő
Győr-Moson-Sopron	Cirák	039/28	régészeti lelőhely	46632	Porkoláb-dűlő
Győr-Moson-Sopron	Cirák	039/30	régészeti lelőhely	46632	Porkoláb-dűlő
Győr-Moson-Sopron	Cirák	039/55	-	46632	Porkoláb-dűlő
Győr-Moson-Sopron	Cirák	039/56	régészeti lelőhely	46632	Porkoláb-dűlő
Győr-Moson-Sopron	Cirák	057	régészeti lelőhely	46632	Porkoláb-dűlő
Győr-Moson-Sopron	Cirák	063/3	-	46631	Körvélyes
Győr-Moson-Sopron	Cirák	063/5	-	46631	Körvélyes
Győr-Moson-Sopron	Cirák	065/3	régészeti lelőhely	46631	Körvélyes
Győr-Moson-Sopron	Cirák	065/5	régészeti lelőhely	46631	Körvélyes
Győr-Moson-Sopron	Cirák	070/15	régészeti lelőhely	47445	Tsz-istálló
Győr-Moson-Sopron	Cirák	070/6	régészeti lelőhely	47445	Tsz-istálló
Győr-Moson-Sopron	Cirák	070/8	régészeti lelőhely	47445	Tsz-istálló
Győr-Moson-Sopron	Cirák	070/9	régészeti lelőhely	47445	Tsz-istálló

Győr-Moson-Sopron	Cirák	072	régészeti lelőhely	47445	Tsz-istálló
Győr-Moson-Sopron	Cirák	073/2	régészeti lelőhely	47445	Tsz-istálló
Győr-Moson-Sopron	Cirák	074/1	régészeti lelőhely	47445	Tsz-istálló
Győr-Moson-Sopron	Cirák	076/15	régészeti lelőhely	73845	Dinnyés-domb
Győr-Moson-Sopron	Cirák	076/16	régészeti lelőhely	73845	Dinnyés-domb
Győr-Moson-Sopron	Cirák	076/6	régészeti lelőhely	73845	Dinnyés-domb
Győr-Moson-Sopron	Cirák	55	régészeti lelőhely	46629	Nemestag

Sorok száma: 50 sor

Keresés

Helyrajzi szám:

Település:

Cirák

Megye:

Háttér adatok, keresés a szakmai nyilvántartásban

- érvénytelen státuszúakat is
- nem hatályos ingatlankapcsolatokat is
- az összes létesítményt mutassa

4. sz. függelék - EGYEDI TÁJÉRTÉKEK

	Név	Pontos helyszín	Leírás	Kor, keletkezés időpontja
1	IV. Károly kápolna	Ciráki temetőtől Ny-ra induló földút végén.	Kis kör alaprajzú kápolna. Zöld toronysisakkal és sárga falszínezéssel. Görög timpanon szerű bejárattal.	1922
2	Szent Antal szobor	Fő utca középső részén.	Szent Antal szobor. A lakóházak előtti zöld övezetben, arccal az utca felé. Fakerítéssel körbevett, azon belül két tuja, talapzatán cserepes virág elhelyezésére való hely. Fehér színű, mészkő szobor, mely beton talapzaton áll.	1958
3	Platán liget	A Fő utca, Beledi utca találkozásában.	Római katolikus templom 10 db platánnal az előterében, illetve az oldalában. A platánok az úttal párhuzamosan helyezkednek el. Főleg a templom bejáratát és az odavezető, térkövekkel burkolt kis teret övezik. Jellege szerint egyhajós, el nem választott szentélyű, középtornyos egyszerű barokk épület, észak-déli tájolással.	Nagyjából 100 éves platánok
4	Feszület	Csapod felé, a "Cirák vége" tábla előtt.	A feszület egy kaszált gyepen található, az út mellett. A feszületen olvasható felirat: "Én vagyok a feltámadás és az élet, aki bennem hiszen ha meghal is él". Az út felé fordítva helyezkedik el. Megformálása tartózkodik minden sallangtól. Nincsenek faragott indák, egyszerű szögletes formák jellemzik a mészkőből készült keresztet. Alján függőleges rovátkák jelennek meg, kiemelve a talapzaton fellelhető szöveget.	1921
5	Gémes kút	Új utca 27. sz. udvarában.	Több udvarban még megmaradt gémeskutak, használható állapotban. Elhelyezkedésükre jellemző, hogy a ház oldalajtájával szemben, közel az utcához található.	1900-as évek körüli.
6	Szenháromság szobor	Gyórói utca 31-el szemben.	Szenháromság szobor, mely egyszerű fehér színével emelkedik ki környezetéből. Körülötte alacsony vas kerítés, mely egy betonkereten helyezkedik el. Elhelyezett virág, illetve annak kifejezett hely nem megfigyelhető. A feliratot tartalmazó tábla egy, az alapzatba újonnan elhelyezett márványlap, valószínűleg az eredeti alapzatba vésett rossz állapotú felirat helyett.	1918

5. sz. függelék - Természet- és tájvédelmi szempontból növénytelepítésre javasolt fajok listája

Természet- és tájvédelmi szempontból növénytelepítésre javasolt fajok listája
Őshonos fafajok

<i>Tudományos név</i>	<i>Magyar név</i>
<i>Acer campestre</i>	mezei juhar
<i>Acer platanoides</i>	korai juhar
<i>Acer pseudoplatanus</i>	hegyi juhar
<i>Acer tataricum</i>	tatár juhar
<i>Betula pendula</i>	közönséges nyír
<i>Carpinus betulus</i>	közönséges gyertyán
<i>Fraxinus angustifolia subsp. pannonica</i>	magyar kőris
<i>Fraxinus excelsior</i>	magas kőris
<i>Fraxinus ornus</i>	virágos kőris
<i>Malus sylvestris</i>	vadalma
<i>Populus nigra</i>	fekete nyár
<i>Populus termula</i>	rezgő nyár
<i>Prunus avium</i>	madárcseresznye
<i>Prunus padus</i>	zselnicemeggy
<i>Pyrus pyraister</i>	vadkörte
<i>Quercus cerris</i>	csertölgy
<i>Quercus petraea</i>	kocsánytalan tölgy
<i>Quercus pubescens</i>	molyhos tölgy
<i>Quercus robur</i>	kocsányos tölgy
<i>Salix alba</i>	fehér fűz
<i>Sorbus aria</i>	lisztes berkenye
<i>Sorbus aucuparia</i>	madárberkenye
<i>Sorbus domestica</i>	házi berkenye
<i>Sorbus torminalis</i>	barkóca berkenye
<i>Tilia cordata</i>	kislevelű hárs
<i>Tilia platyphyllos</i>	nagylevelű hárs
<i>Ulmus glabra</i>	hegyi szil
<i>Ulmus laevis</i>	vénicszil
<i>Ulmus minor</i>	mezei szil
<i>Staphylea pinnata</i>	mogyorós hólyagfa

Őshonos cserjefajok

Tudományos név	Magyar név
<i>Berberis vulgaris</i>	közönséges borbolya
<i>Cerasus fruticosa</i>	cseplezsmeggy
<i>Cornus mas</i>	húsos som
<i>Cornus sanguinea</i>	veresgyűrű som
<i>Coryllus avellana</i>	közönséges mogyoró
<i>Cotinus coggygria</i>	cserszömörce
<i>Cotoneaster niger</i>	fekete madárbirs
<i>Crataegus laevigata</i>	kétbibés galagonya
<i>Crataegus monogyna</i>	egybibés galagonya
<i>Euonymus europaeus</i>	csíkos kecskerágó
<i>Euonymus verrucosus</i>	bibircses kecskerágó
<i>Hedera helix</i>	közönséges borostyán
<i>Ligustrum vulgare</i>	közönséges fagyal
<i>Lonicera xylosteum</i>	ükörke lonc
<i>Prunus spinosa</i>	kökény
<i>Prunus tenella</i>	törpemandula
<i>Rosa canina</i>	gyepűrózsa
<i>Rosa pimpinellifolia</i>	jajrózsa
<i>Rubus caesius</i>	hamvas szeder
<i>Salix cinerea</i>	rekettyefűz
<i>Spiraea media</i>	szirti gyöngyvessző
<i>Viburnum lantana</i>	ostorménfa
<i>Viburnum opulus</i>	kányabangita
<i>Vinca minor</i>	kis télizöld meténg

Telepítésre javasolt egyéb fa- és cserje fajok

Tudományos név	Magyar név
<i>Acer ginnala</i>	tűzvörös juhar
<i>Aesculus carnea</i>	vadgesztenye
<i>Aesculus hippocastanum</i>	vadgesztenye
<i>Catalpa bignonioides</i>	szivarfa
<i>Colutea arborescens</i>	sárga borsófa
<i>Corylus colurna</i>	törökmogyoró
<i>Ginkgo biloba</i>	páfrányfenyő
<i>Laburnum anagyroides</i>	közönséges aranyeső
<i>Liriodendron tulipifera</i>	tulipánfa
<i>Malus baccata</i>	díszalma
<i>Platanus × acerifolia</i>	közönséges platán
<i>Prunus × cistena</i>	vérszilva
<i>Salix caprea</i>	kecskefűz
<i>Sophora japonica</i>	japánakác
<i>Sorbus rotundifolia</i>	kereklevelű berkenye
<i>Staphylea pinnata</i>	mogyorós hólyagfa
<i>Tilia tomentosa</i>	ezüsthárs

<i>Prunus fruticosa</i>	csepleszmegeggy
<i>Prunus serrulata</i>	díszcseresznye

**6. sz. függelék - Természet- és tájvédelmi szempontból tiltott fajok listája
1143/2014. EU rendelet**

**az idegenhonos inváziós fajok betelepítésének vagy behurcolásának
és terjedésének megelőzéséről és kezeléséről**

A rendelet alapján a tagországok képviselőiből álló inváziós fajok elleni védelemért felelős bizottság elfogadta azt a növény- és állatfajlistát, mely az Unió számára veszélyt jelentő inváziós idegenhonos fajok jegyzékét alkotja. A listán szereplő fajok egyedeire vonatkozó szigorú szabályok szerint tilos az egész EU területén forgalomba hozni és a természetbe kibocsátani akár egyetlen példányt is, de a behozatalra, tartásra, tenyésztésre, szaporításra, szállításra, kereskedelemre és felhasználásra is hasonlóan szigorú szabályok vonatkoznak.

A listában szereplő növényfajok:

Magyar név	Tudományos név
aligátorfű	<i>Alternanthera philoxeroides</i>
közönséges selyemkóró	<i>Asclepias syriaca</i>
borfa, tengerparti seprűcserje	<i>Baccharis halimifolia</i>
kaliforniai tündérhínár	<i>Cabomba caroliniana</i>
vízijácint	<i>Eichhornia crassipes</i>
cingár (aprólevelű) átokhínár	<i>Elodea nuttallii</i>
óriásrebarbara	<i>Gunnera tinctoria</i>
kaukázusi medvetalp	<i>Heracleum mantegazzianum</i>
perzsa medvetalp	<i>Heracleum persicum</i>
sosnowsky-medvetalp	<i>Heracleum sosnowskyi</i>
hévízi gázló	<i>Hydrocotyle ranunculoides</i>
bíbor nebáncsvirág	<i>Impatiens glandulifera</i>
fodros átokhínár	<i>Lagarosiphon major</i>
nagyvirágú tóalma	<i>Ludwigia grandiflora</i>
sárgavirágú tóalma	<i>Ludwigia peploides</i>
sárga lápbuzogány	<i>Lysichiton americanus</i>
japán gázlófű	<i>Microstegium vimineum</i>
közönséges süllőhínár	<i>Myriophyllum aquaticum</i>
felemáslevelű süllőhínár	<i>Myriophyllum heterophyllum</i>
keserű hamisüröm	<i>Parthenium hysterophorus</i>
rózsás tollborzfü	<i>Pennisetum setaceum</i>
ördögfarok keserűfű	<i>Persicaria perfoliata</i>
kudzu nyílgyökér	<i>Pueraria montana var. lobata</i>

7. sz. függelék - NATURA 2000 gyepterületek fenntartásának szabályai

269/2007. (X. 18.) Korm. rendelet

a NATURA 2000 gyepterületek fenntartásának földhasználati szabályairól

A kormányrendelet melléklete meghatározza azoknak a fajoknak a listáját, melyek inváziós és termőhely-idegen növényfajoknak tekinthetők, így az 5. § (2) bekezdés értelmében a Natura 2000 gyepterületeken ezek megtelepedését és terjedését meg kell akadályozni, állományuk visszaszorításáról gondoskodni kell mechanikus védekezéssel vagy speciális növényvédőszer-kijuttatással.

Az érintett növényfajok:

1. Fásszárú inváziós és termőhely-idegen növényfajok:

Magyar név	Tudományos név
akác	Robinia pseudo-acacia
amerikai kőris	Fraxinus americana
bálványfa	Ailanthus altissima
keskenylevelű ezüstfa	Elaeagnus angustifolia
fekete fenyő	Pinus nigra
erdei fenyő	Pinus silvestris
gyalogakác	Amorpha fruticosa
kései meggy	Prunus serotina
zöld juhar	Acer negundo

2. Lágyszárú inváziós növényfajok:

Magyar név	Tudományos név
alkörmös	Phytolacca americana
japánkeserűfű fajok	Fallopia spp.
kanadai aranyvessző	Solidago canadensis
magas aranyvessző	Solidago gigantea
parlagfű	Ambrosia artemisifolia
selyemkóró	Asclepias syriaca
süntök	Echinocystis lobata

8. sz. függelék - növényvédelem

43/2010. (IV. 23.) FVM rendelet **a növényvédelmi tevékenységről**

A rendelet 2. § (1) bekezdése értelmében a földhasználó és a termelő köteles védekezni az alábbi növények ellen: parlagfű (*Ambrosia artemisiifolia*), keserű csucsor (*Solanum dulcamara*), selyemkóró (*Asclepias syriaca*), aranka fajok (*Cuscuta* spp.).

A természetes növényvilágra veszélyt jelentő idegenhonos inváziós fajok hazai tudományos alapú jegyzéke szerinti további tiltott fajok:

Magyar név	Tudományos név
észak-amerikai őszirózsák	Aster lanceolatus (beleértve A. tradescantii), A. novi-belgii, A. xsalignus
nyugati ostorfa	<i>Celtis occidentalis</i>
átoktüske	<i>Cenchrus incertus</i>
díszárpa	<i>Hordeum jubatum</i>
japánkomló	<i>Humulus scandens</i>
kisvirágú nebáncsvirág	<i>Impatiens parviflora</i>
vékony szittyó	<i>Juncus tenois</i>
közönséges vadszőlő	<i>Parthenocissus inserta</i>
tapadó vadszőlő	<i>Parthenocissus quinquefolia</i>
kínai alkörmös	<i>Phytolacca esculenta</i>
magas kúpvirág	<i>Rudbeckia laciniata</i>
parti szőlő	<i>Vitis vulpina</i>
moszatpáfrány-fajok	<i>Azolla caroliniana (A. filiculoides), A. mexicana</i>
kanadai átokhínár	<i>Elodea canadensis</i>
törpe békalencse	<i>Lemna minuta</i>
kagylótutaj	<i>Pistia stratiotes</i>