

# CIRÁK

## Településrendezési terv

### M 1:10 000



#### Jelmagyarázat

##### Területfelhasználási elemek

A részletes területfelhasználást a TSZ-J1 sz. terv tartalmazza

##### Határvonalak

- közigazgatási határ
- belterület határvonala
- beépítésre szánt és beépítésre nem szánt területek határvonala
- módosított belterület határvonala
- település védendő területeinek 500,0 m-es védőtávolsága
- állattartótelep 300 m-es védőtávolsága
- szennyvíztisztító telephely 500,0 m-es védőtávolsága
- temető 50 m-es védőtávolsága

##### Területfelhasználás

##### Beépítésre szánt terület

tervezett hétféle házas üdülőterület

##### Beépítésre nem szánt terület

##### Mezőgazdasági terület

általános mezőgazdasági terület

gyepterület

##### Erdőterület

védelmi erdő

gazdasági erdő

##### Zöldterület

közpark

út menti fasor

##### Vízgazdálkodási terület

vízgazdálkodási terület

##### Közeledés

országos mellékút

jelentős mezőgazdasági út

##### Közművek

20 kV-os elektronos légvezeték, transzformátor és védőtávolsága

kiváltandó elektronos légvezeték és védőtávolsága

tervezett 20 kV-os elektronos légvezeték és védőtávolsága

CO<sub>2</sub> gázvezeték és 2x200 m-es biztonsági övezete

CO<sub>2</sub> gázvezeték és 2x28,0 m-es biztonsági övezete

nagy- középnyomású gázvezeték és 2x9 m-es biztonsági övezete

nagy- középnyomású gázvezeték és 2x9 m-es biztonsági övezete

tervezett szennyvíztisztító

##### Értékvédelem

helyi védelemre javasolt park

helyi védelemre javasolt szobor, emlékmű

régészeti lelőhelyek

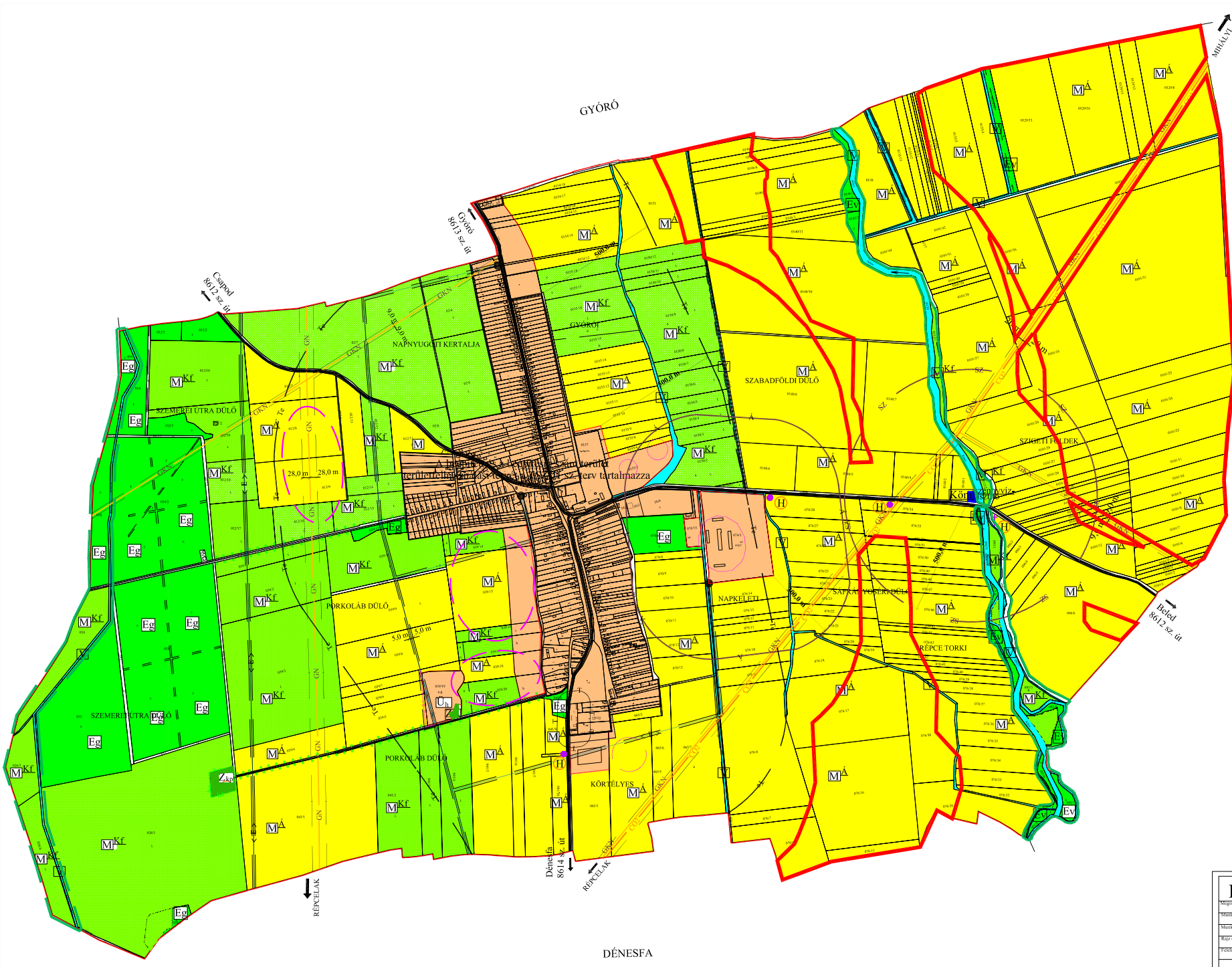
védelemre tervezett területek

##### Egyéb

szél erőművek elhelyezésére vizsgálandó terület határa

A 43/2006.(X.27.) K.T. határozattal módosított, 43/2004.(08.09.) K.T. határozattal megállapított terv

<b>REGIOPLAN</b>		
<small>Megnevelés: Cirák községi Önkormányzata</small>		
<small>Munka neve:</small>	Cirák településrendezési terv módosítás	<small>Munkaszám:</small>
<small>Munkaszám:</small>	RP.1.222-2	<small>Méretarány:</small>
<small>Településszerkezeti terv</small>		M 1:10 000
<small>Területfelhasználási helyszínrajz II.</small>		<small>Rajzszám:</small>
		TSZ-J2M
<small>Feladat elnevezése:</small>	Pekkeré Szabó Péterka TTI-08-00713-01	<small>Dokumentum sorszáma:</small>
		2006.06.
<small>A tervezési alaprajzot az állami alaprajzok, földrajzilajzok alapján készítették.</small>		



GYŐR

Cirák  
8612.sz. út

Csepel  
8612.sz. út

MÚLÁJT

Béled  
8612.sz. út

Dénésfa  
8614.sz. út

RÉPCELAK

RÉPCELAK

DÉNESFA