

Természet- és tájvédelmi szempontból növénytelepítésre javasolt fajok listája

Őshonos fafajok

| <i>Tudományos név</i> | <i>Magyar név</i> |
|---|--------------------------|
| <i>Acer campestre</i> | mezei juhar |
| <i>Acer platanoides</i> | korai juhar |
| <i>Acer pseudoplatanus</i> | hegyi juhar |
| <i>Acer tataricum</i> | tatár juhar |
| <i>Betula pendula</i> | közönséges nyír |
| <i>Carpinus betulus</i> | közönséges gyertyán |
| <i>Fraxinus angustifolia subsp. pannonica</i> | magyar kőris |
| <i>Fraxinus excelsior</i> | magas kőris |
| <i>Fraxinus ornus</i> | virágos kőris |
| <i>Malus sylvestris</i> | vadalma |
| <i>Populus nigra</i> | fekete nyár |
| <i>Populus tremula</i> | rezgő nyár |
| <i>Prunus avium</i> | madárcseresznye |
| <i>Prunus padus</i> | zselnicemeggy |
| <i>Pyrus pyraster</i> | vadkörte |
| <i>Quercus cerris</i> | csertölgy |
| <i>Quercus petraea</i> | kocsánytalan tölgy |
| <i>Quercus pubescens</i> | molyhos tölgy |
| <i>Quercus robur</i> | kocsányos tölgy |
| <i>Salix alba</i> | fehér fűz |
| <i>Sorbus aria</i> | lisztes berkenye |
| <i>Sorbus aucuparia</i> | madárberkenye |
| <i>Sorbus domestica</i> | házi berkenye |
| <i>Sorbus torminalis</i> | barkóca berkenye |

| | |
|---------------------------|-------------------|
| <i>Tilia cordata</i> | kislevelű hárs |
| <i>Tilia platyphyllos</i> | nagylevelű hárs |
| <i>Ulmus glabra</i> | hegyi szil |
| <i>Ulmus laevis</i> | vénicszil |
| <i>Ulmus minor</i> | mezei szil |
| <i>Staphylea pinnata</i> | mogyorós hólyagfa |

Óshonos cserjefajok

| <i>Tudományos név</i> | <i>Magyar név</i> |
|------------------------------|--------------------------|
| <i>Berberis vulgaris</i> | közönséges borbolya |
| <i>Cerasus fruticosa</i> | cseplezsmeggy |
| <i>Cornus mas</i> | húsos som |
| <i>Cornus sanguinea</i> | veresgyűrű som |
| <i>Coryllus avellana</i> | közönséges mogyoró |
| <i>Cotinus coggygria</i> | cserszömörce |
| <i>Cotoneaster niger</i> | fekete madárbirs |
| <i>Crataegus laevigata</i> | kétfibés galagonya |
| <i>Crataegus monogyna</i> | egyfibés galagonya |
| <i>Euonymus europaeus</i> | csíkos kecskerágó |
| <i>Euonymus verrucosus</i> | bibircses kecskerágó |
| <i>Hedera helix</i> | közönséges borostyán |
| <i>Ligustrum vulgare</i> | közönséges fagyal |
| <i>Lonicera xylosteum</i> | ükörke lonc |
| <i>Prunus spinosa</i> | kökény |
| <i>Prunus tenella</i> | törpemandula |
| <i>Rosa canina</i> | gyepűrózsa |
| <i>Rosa pimpinellifolia</i> | jajrózsa |
| <i>Rubus caesius</i> | hamvas szeder |

| | |
|-------------------------|---------------------|
| <i>Salix cinerea</i> | rekettyefűz |
| <i>Spiraea media</i> | szirti gyöngyvessző |
| <i>Viburnum lantana</i> | ostorménfa |
| <i>Viburnum opulus</i> | kányabangita |
| <i>Vinca minor</i> | kis télizöld meténg |

Telepítésre javasolt egyéb fa- és cserje fajok

| <i>Tudományos név</i> | <i>Magyar név</i> |
|--------------------------------|--------------------------|
| <i>Acer ginnala</i> | tűzvörös juhar |
| <i>Aesculus carnea</i> | vadgesztenye |
| <i>Aesculus hippocastanum</i> | vadgesztenye |
| <i>Catalpa bignonioides</i> | szivarfa |
| <i>Colutea arborescens</i> | sárga borsófa |
| <i>Corylus colurna</i> | törökmogyoró |
| <i>Ginkgo biloba</i> | páfrányfenyő |
| <i>Laburnum anagyroides</i> | közönséges aranyeső |
| <i>Liriodendron tulipifera</i> | tulipánfa |
| <i>Malus baccata</i> | díszalma |
| <i>Platanus × acerifolia</i> | közönséges platán |
| <i>Prunus × cistena</i> | vérszilva |
| <i>Salix caprea</i> | kecskefűz |
| <i>Sophora japonica</i> | japánakác |
| <i>Sorbus rotundifolia</i> | kereklevelű berkenye |
| <i>Staphylea pinnata</i> | mogyorós hólyagfa |
| <i>Tilia tomentosa</i> | ezüsthárs |
| <i>Prunus fruticosa</i> | cseplezsmeggy |
| <i>Prunus serrulata</i> | díszcseresznye |

Tiltott fajok listái:

1143/2014. EU rendelet

az idegenhonos inváziós fajok betelepítésének vagy behurcolásának és terjedésének megelőzéséről és kezeléséről

A rendelet alapján a tagországok képviselőiből álló inváziós fajok elleni védelemért felelős bizottság elfogadta azt a növény- és állatfajlistát, mely az Unió számára veszélyt jelentő inváziós idegenhonos fajok jegyzékét alkotja. A listán szereplő fajok egyedeire vonatkozó szigorú szabályok szerint tilos az egész EU területén forgalomba hozni és a természetbe kibocsátani akár egyetlen példányt is, de a behozatalra, tartásra, tenyésztésre, szaporításra, szállításra, kereskedelemre és felhasználásra is hasonlóan szigorú szabályok vonatkoznak.

A listában szereplő növényfajok:

| Magyar név | Tudományos név |
|--------------------------------|------------------------------|
| borfa, tengerparti seprúcserje | Baccharis halimifolia |
| kaliforniai tündérhínár | Cabomba caroliniana |
| vízjácint | Eichhornia crassipes |
| perzsa medvetalp | Heracleum persicum |
| sosnowsky-medvetalp | Heracleum sosnowskyi |
| hévizi gázló | Hydrocotyle ranunculoides |
| fodros átokhínár | Lagarosiphon major |
| nagyvirágú tóalma | Ludwigia grandiflora |
| sárgavirágú tóalma | Ludwigia peploides |
| sárga lápbuzogány | Lysichiton americanus |
| közönséges süllőhínár | Myriophyllum aquaticum |
| keserű hamisüröm | Parthenium hysterophorus |
| ördögfarok keserűfű | Persicaria perfoliata |
| kudzu nyílgyökér | Pueraria montana var. lobata |

Várhatóan 2017-ben az alábbi fajokkal fog bővülni a lista:

| Magyar név | Tudományos név |
|--------------------------|----------------------------|
| közönséges selyemkóró | Asclepias syriaca |
| vékonylevelű átokhínár | Elodea nuttallii |
| bíbor nebáncsvirág | Impatiens glandulifera |
| felemáslevelű süllőhínár | Myriophyllum heterophyllum |

| | |
|---------------------|-----------------------------|
| kaukázusi medvetalp | Heracleum mantegazzianum |
| óriásrebarbara | Gunnera tinctoria |
| tollborzfü | Pennisetum setaceum |
| | Alternanthera philoxeroides |
| | Microstegium vimineum |

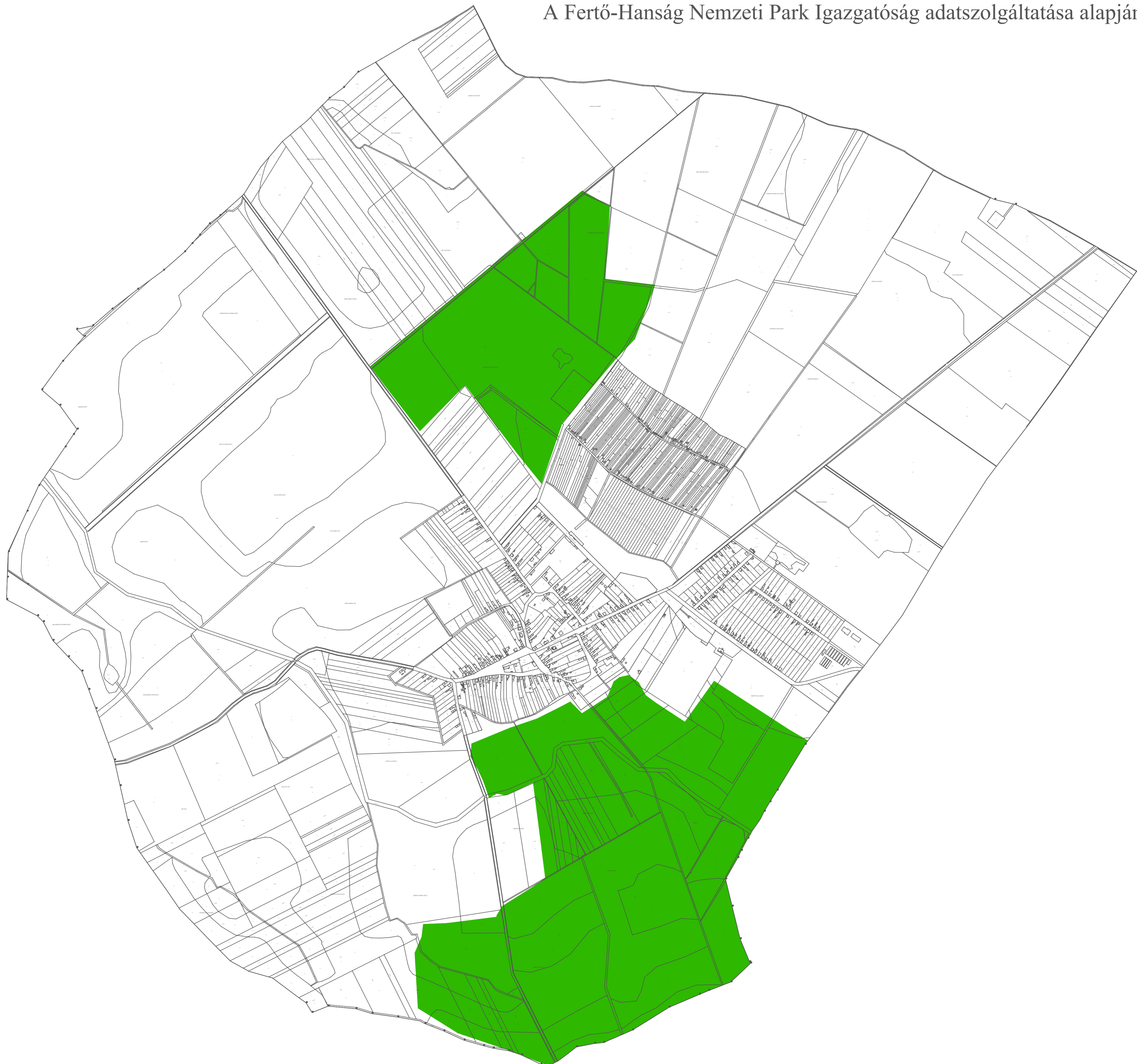
43/2010. (IV. 23.) FVM rendelet

a növényvédelmi tevékenységről

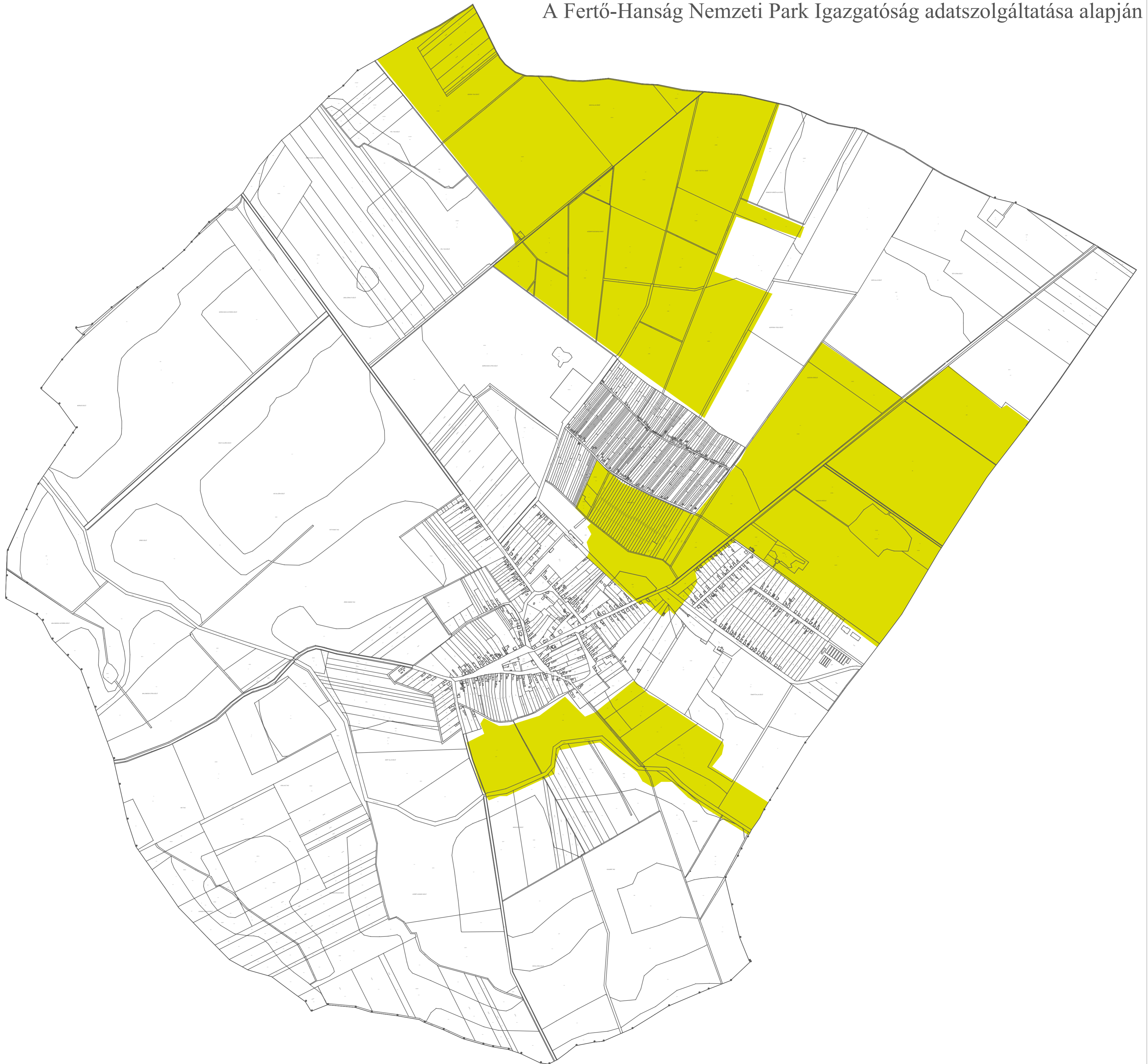
A rendelet 2. § (1) bekezdése értelmében a földhasználó és a termelő köteles védekezni az alábbi növények ellen: parlagfű (*Ambrosia artemisiifolia*), keserű csucsor (*Solanum dulcamara*), selyemkóró (*Asclepias syriaca*), aranka fajok (*Cuscuta* spp.).

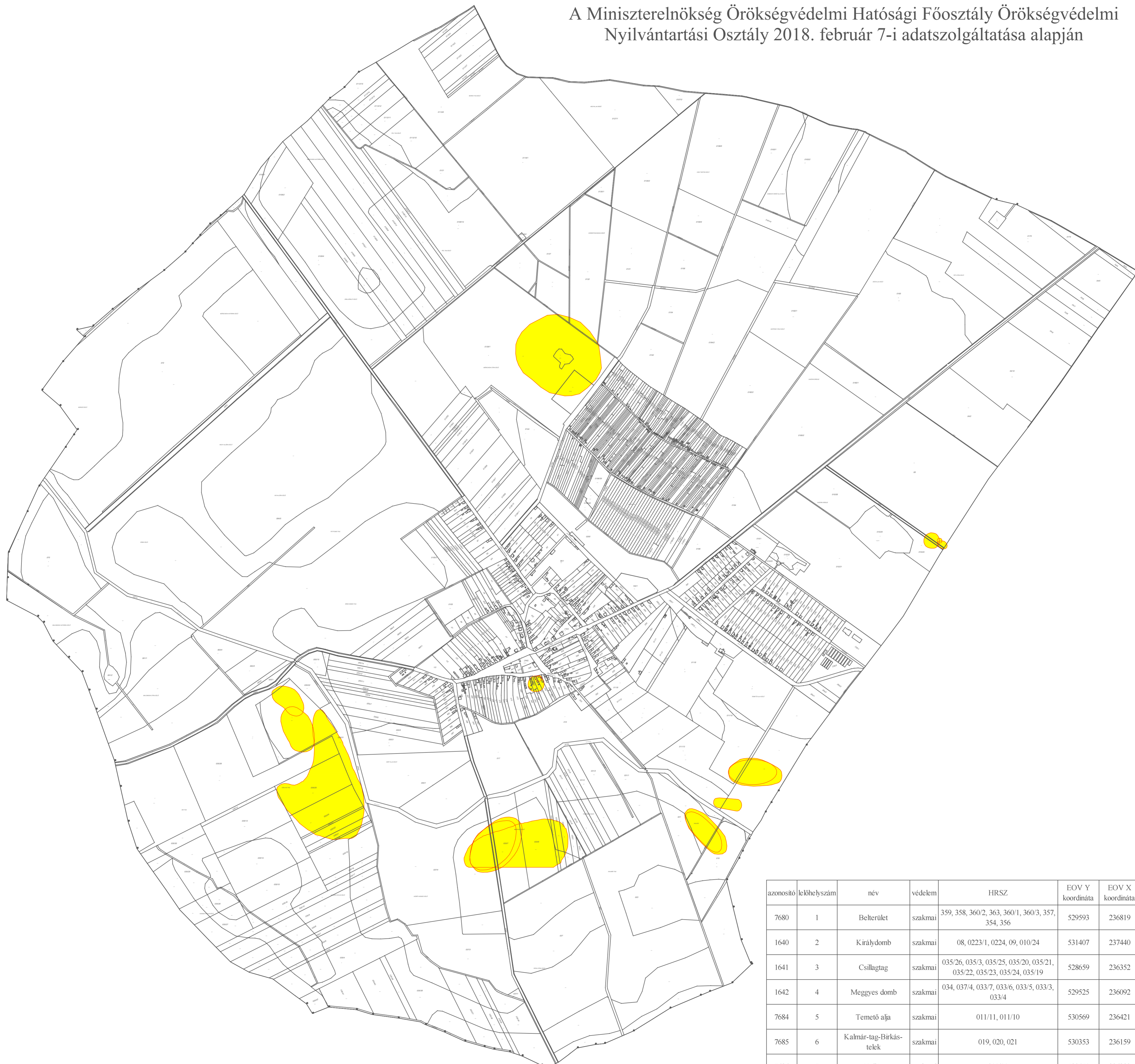
A természetes növényvilágra veszélyt jelentő idegenhonos inváziós fajok hazai tudományos alapú jegyzéke szerinti további tiltott fajok:

| Magyar név | Tudományos név |
|---------------------------|--|
| észak-amerikai őszirózsák | Aster lanceolatus (beleértve A. tradescantii), A. novi-belgii, A. xsalignus |
| nyugati ostorfa | <i>Celtis occidentalis</i> |
| átoktüske | <i>Cenchrus incertus</i> |
| díszárpa | <i>Hordeum jubatum</i> |
| japánkomló | <i>Humulus scandens</i> |
| kisvirágú nebáncsvirág | <i>Impatiens parviflora</i> |
| vékony szittyó | <i>Juncus tenois</i> |
| közönséges vadszőlő | <i>Parthenocissus inserta</i> |
| tapadó vadszőlő | <i>Parthenocissus quinquefolia</i> |
| kínai alkörmös | <i>Phytolacca esculenta</i> |
| magas kúpvirág | <i>Rudbeckia laciniata</i> |
| parti szőlő | <i>Vitis vulpina</i> |
| moszatpáfrány-fajok | <i>Azolla caroliniana</i> (A. <i>filiculoides</i>), <i>A. mexicana</i> |
| kanadai átokhínár | <i>Elodea canadensis</i> |
| törpe békalencse | <i>Lemna minuta</i> |
| kagylótutaj | <i>Pistia stratiotes</i> |









| azonosító | lelőhelyszám | név | védelem | HRSZ | EOV Y koordináta | EOV X koordináta |
|-----------|--------------|-------------------------|---------|---|------------------|------------------|
| 7680 | 1 | Belterület | szakmai | 359, 358, 360/2, 363, 360/1, 360/3, 357, 354, 356 | 529593 | 236819 |
| 1640 | 2 | Királydomb | szakmai | 08, 0223/1, 0224, 09, 010/24 | 531407 | 237440 |
| 1641 | 3 | Csillagtag | szakmai | 035/26, 035/3, 035/25, 035/20, 035/21, 035/22, 035/23, 035/24, 035/19 | 528659 | 236352 |
| 1642 | 4 | Meggyes domb | szakmai | 034, 037/4, 033/7, 033/6, 033/5, 033/3, 033/4 | 529525 | 236092 |
| 7684 | 5 | Temető alja | szakmai | 011/11, 011/10 | 530569 | 236421 |
| 7685 | 6 | Kalmár-tag-Birkás-telek | szakmai | 019, 020, 021 | 530353 | 236159 |
| 7686 | 7 | Hajlás | szakmai | 011/11 | 530451 | 236283 |
| 1646 | 8 | Szőlőhegy | szakmai | 0132, 0139/1, 0138, 0136 | 529697 | 238287 |