

## 1. melléklet a 11/2018.(IX.26.) önkormányzati rendelethez

### - Eltérő karakterű területek lehatárolása

#### Jelmagyarázat



településképi szempontból meghatározó lakó  
funkciójú beépítésre szánt területek



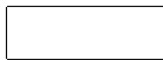
településképi szempontból meghatározó tájképvédelemmel, természetvédelemmel érintett és  
ökológiai szempontból értékes beépítésre nem szánt területek



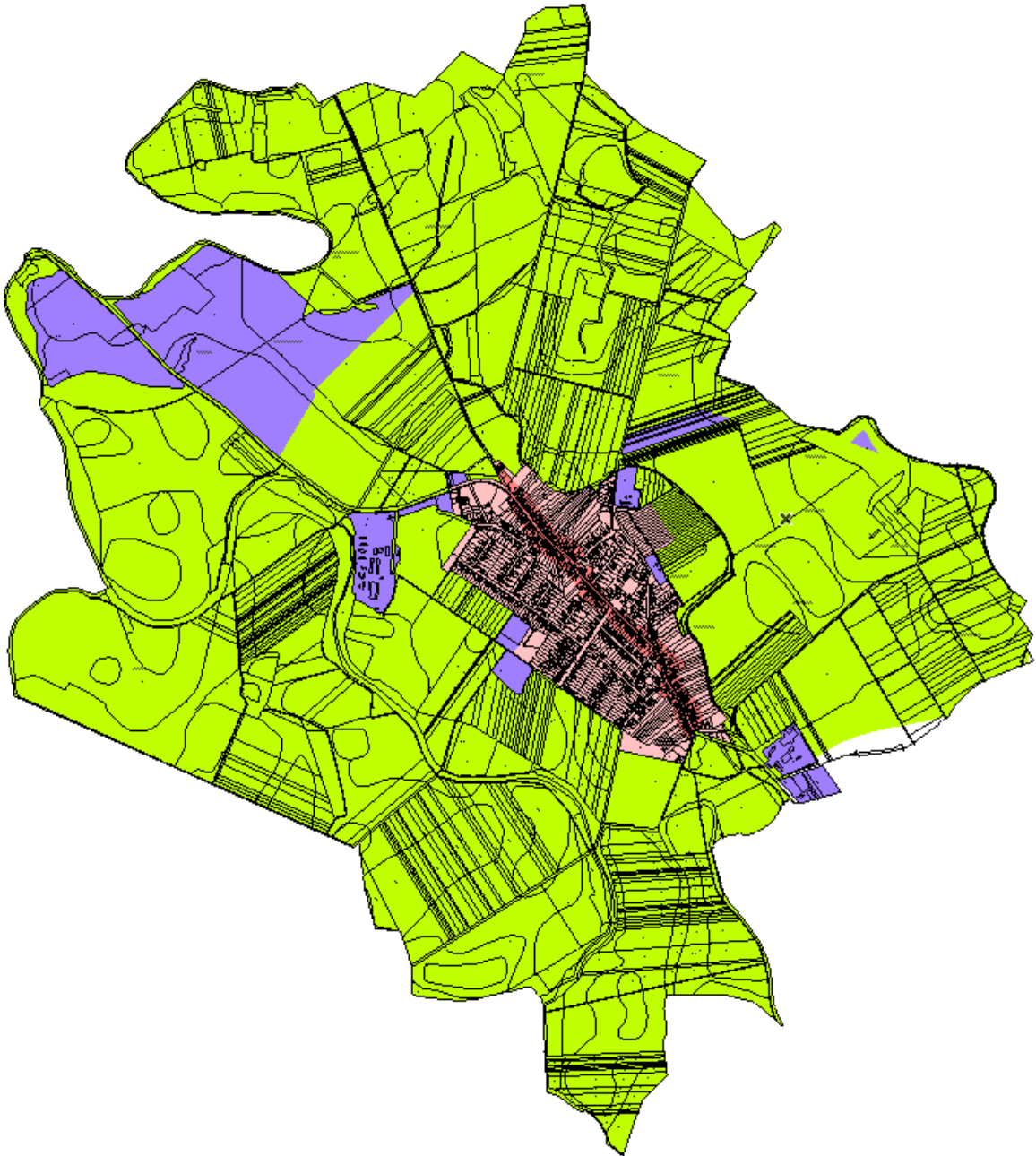
településképi szempontból meghatározó jellemzően lakó  
funkciójú beépítésre szánt területek

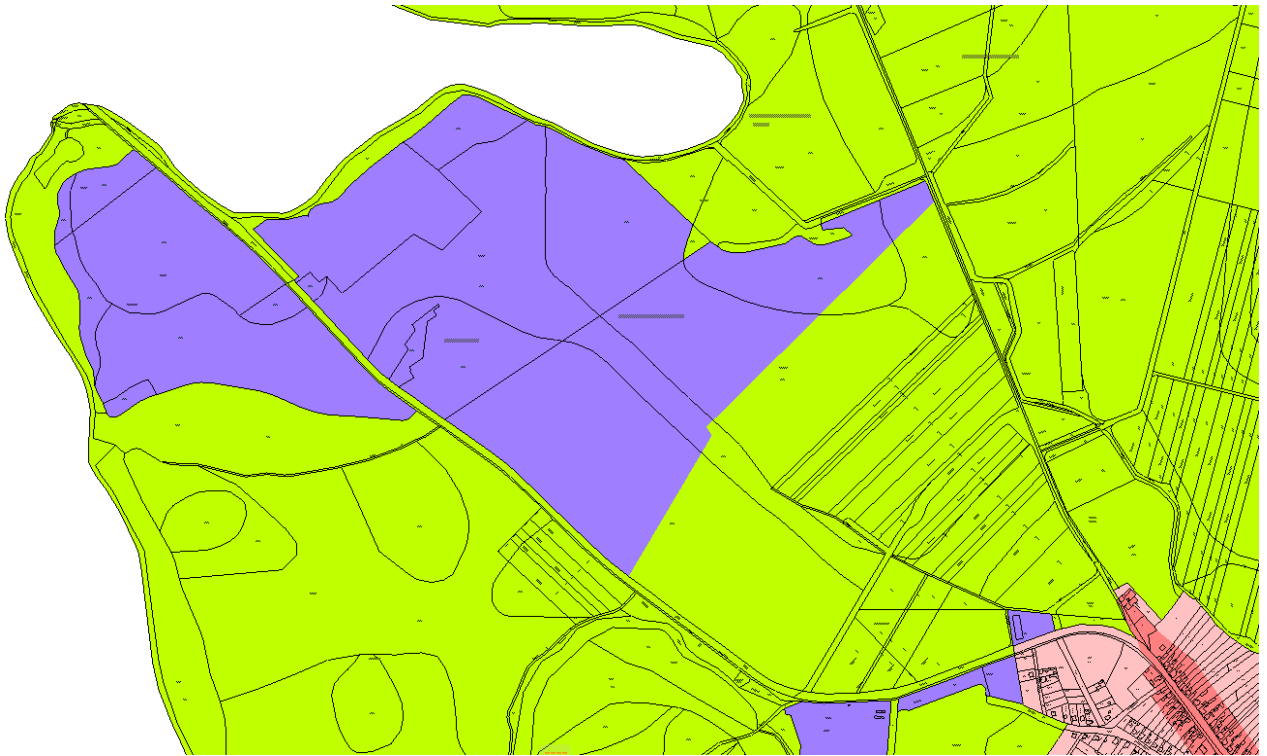
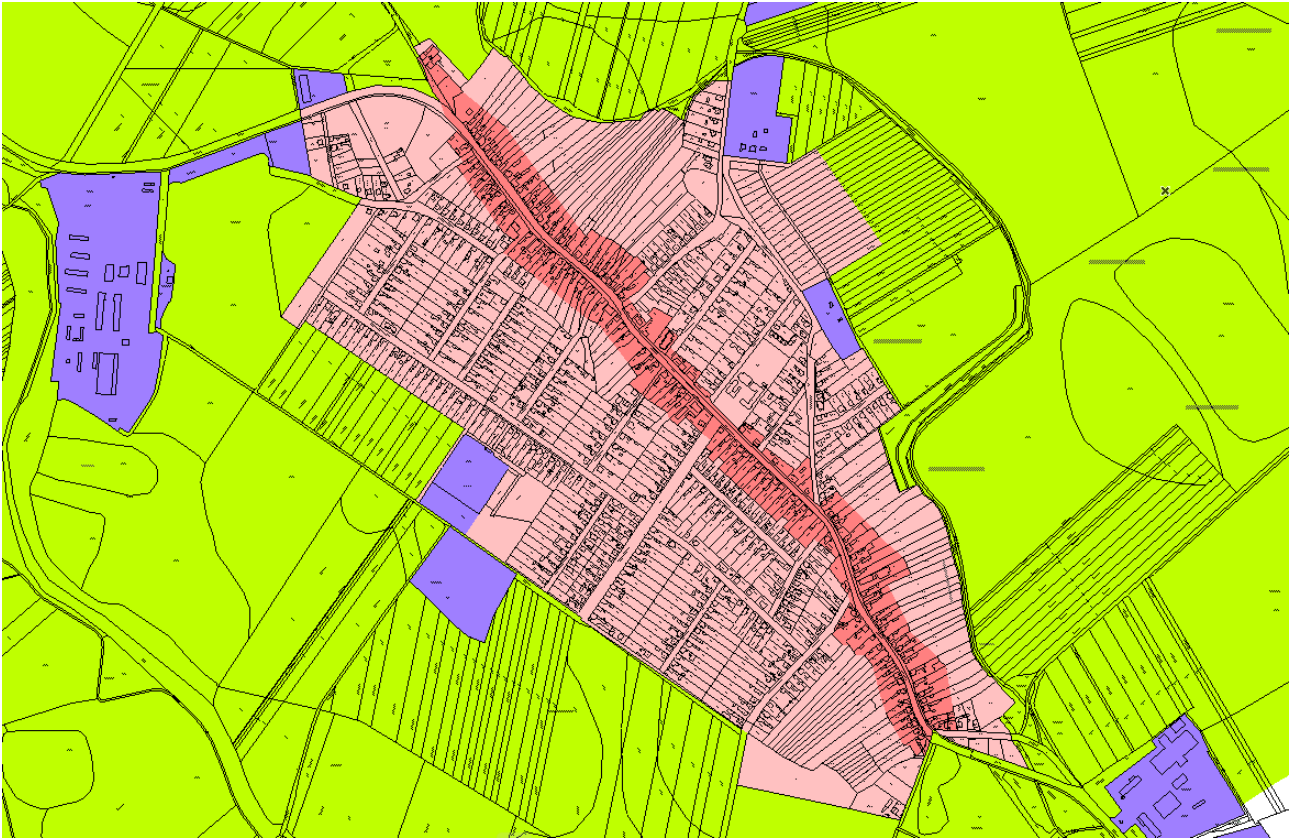


településképi szempontból nem meghatározó egyéb beépítésre szánt területek



településképi szempontból nem meghatározó  
egyéb beépítésre nem szánt területek





**2. melléklet a 11/2018.(IX.26.) önkormányzati rendelethez  
– Helyi védelem alatt álló objektumok listája**

**I. ÉPÍTETT ÖRÖKSÉG:**

**a./ Épületek, szobrok, emlékhelyek**

**Baán féle Ház** – tornácos lakóház (Hrsz: 20. Fő u. 14.)

**Varga féle Ház** – a leendő tájház, (Hrsz: 588/1. Szabadság u. 2.)

**Hartay Ház** lakóház (Hrsz 70. Fő u. 58))

**Nepomuki Szent János kápolnafülke** (Hrsz:478 Fő u. 63)

**Szent József Plébániatemplom** (Hrsz:100. Fő u. 66.) **Helyi védettség**

**Jegyő Ház (Vendégház) és a régi Községháza** (Hrsz:101. Rákóczi u. 2-4)

**Majdán féle Ház** (Hrsz: 116. Rákóczi u. 7.

**Temető kápolna** (Hrsz: 162. Temető utca) **Helyi védettség**

**b./ emlékhelyek, szobrok, emléktáblák:**

**XIX. sz-i Izraelita temető és Holokauszt emlékhely** (Hrsz 526, Szabadság u.) **Helyi védettség**

**Hartay kereszt** (Hrsz 07/1 -011/1)

**Temetői nagykereszt** (Temető - Hrsz: 162. Temető utca)

**Régi sírkövek / Temető** - Hrsz: 162. Temető utca)

**Doni emlékhely, a II. Világháborús hősök Kopjafája** (Hrsz: 160, Temető utca)

**I. Világháborús hősi halottjain emléktáblája / templom oldal** (Hrsz: 100, Fő u. 66.

**„Munkás Szent József és a gyermek Jézus” faszobor kompozíció** (Bálint József alkotása)  
templom kert (Hrsz: 100, Fő u. 66

**„Szigetköz Fája”, „Szigetköz pad”, „Legényke a kisnyúllal” faszobrok / Bálint József alkotásai**  
(Hrsz: 119. Fő utca – Rákóczi utca)

**„Darnózseli Húség Lakat-fal”** (Hrsz: 119. Fő utca – Rákóczi utca)  
megj.: építés alatt!

**„Tűzoltó elődeink” emléktábla** (Hrsz: 119

Fő utca – Rákóczi utca

**„Falu egyesítés emlékköve”** (Hrsz: 136, Bem tér)  
megj: újra építés alatt!

**Trianoni Kereszt – Országzászló - Millenniumi Emlékkereszt** (Hrsz: 136. Bem tér)

**Haranglábi kereszt** (Hrsz: 309. Fő u. - Arany J. u.)

**Zseli kereszt** (Hrsz: 239/6, Fő u. )

**Zseli Kűkíp” / „Francia kűkíp”** az 1401-es út mellett (Hrsz: 0160/14

**3. melléklet a 11/2018.(IX.26.) önkormányzati rendelethez  
– Helyi védelem alatt álló természeti értékek listája**

**II. TERMÉSZETI ÖRÖKSÉG**

**Miklotai parkerdő** (Hrsz: 520/1) **Helyi védettség**

**Mikotai horgásztó** (Hrsz: 517)

**Darnózseli –Lipót gesztenyesor** az 1404-es út Hrsz 07/1 **VÉDETT**

**Zseli Ósgyep** régi számai: Hrsz: 0160/18, 0160/17, 0160/16, 0160/28, 0158/3, 0160/14  
(megjegyzés: itt átszámoltak mindent!) **Helyi védettség**

**Zseli erdő** (Hrsz: 0161) **VÉDETT (7/42/TT/96)**

**4 melléklet a 11/2018.(IX.26.) önkormányzati rendelethez  
– Formanyomtatvány a településképi bejelentési eljáráshoz**

**KÉRELEM**

A bejelentő	
neve	
címe	
telefonja	
e-mail-címe	

A tevékenységgel érintett ingatlan	
címe	
helyrajzi száma	

A tervezett tevékenység tárgya, megnevezése	

Ideiglenes tevékenység esetén	
a tevékenység kezdete	
a tevékenység vége	

A kérelem kötelező mellékleteinek felsorolása		
rövid leírás (műszaki leírás)		oldal
fotó a tevékenységgel érintett terület, épület, épületrész jelenlegi állapotáról		db

A kérelem elbírálásához szükséges tartalmú dokumentáció mellékleteinek felsorolása	
	igen (db)/nem
helyszínrajz	
utcaképi vázlat	
színterv	
látványterv	
homlokzat	
alaprajz	
egyéb:	

Dátum:

.....  
Aláírás

## **1. sz. függelék – Természetvédelmi területek**

### **NATURA 2000 TERÜLETEK**

#### **A FERTŐ-HANSÁG NEMZETI PARK IGAZGATÓSÁG MŰKÖDÉSI TERÜLETÉN TALÁLHATÓ KÜLÖNLEGES MADÁRVÉDELMI TERÜLETEK**

##### **Szigetköz (HUFH30004)**

033/2, 033/17, 033/18, 033/19, 034/19, 034/5, 052/4, 052/6, 052/7, 052/8, 053/1, 054/2, 056/4, 057,  
058/10, 064, 066/1, 066/2, 067, 068/38, 071, 073/9, 090, 099, 0107/1, 0107/2, 0120/1, 0121,  
0127/20, 0127/21, 0134/3, 0134/4, 0137, 0138, 0139/1, 0139/2, 0140, 0143/15

#### **FERTŐ-HANSÁG NEMZETI PARK IGAZGATÓSÁG MŰKÖDÉSI TERÜLETÉN TALÁLHATÓ KIEMELT JELENTŐSÉGŰ TERMÉSZETMEGŐRZÉSI TERÜLETEK**

##### **Szigetköz (HUFH30004)**

033/2, 033/17, 033/18, 033/19, 034/5, 034/19, 052/4, 052/6, 052/7, 052/8, 053/1, 054/2, 056/4, 057,  
058/10, 064, 066/1, 066/2, 067, 068/38, 071, 073/9, 090, 099, 0107/1, 0107/2, 0120/1, 0121,  
0127/20, 0127/21, 0134/3, 0134/4, 0137, 0138, 0139/1, 0139/2, 0140, 0143/15

## 2. sz. függelék - Örökségvédelem

### Védett ingatlanok

megye	település neve	helyrajzi szám	védetség jogi jellege	azonosító	védett örökségi érték neve
Győr-Moson-Sopron	Darnózseli	0119/2	régészeti lelőhely	1674	Parázsszeg-dűlő
Győr-Moson-Sopron	Darnózseli	012/57	régészeti lelőhely	72761	Irtás-dűlő
Győr-Moson-Sopron	Darnózseli	012/58	régészeti lelőhely	72761	Irtás-dűlő
Győr-Moson-Sopron	Darnózseli	012/59	régészeti lelőhely	72761	Irtás-dűlő
Győr-Moson-Sopron	Darnózseli	012/60	régészeti lelőhely	72761	Irtás-dűlő
Győr-Moson-Sopron	Darnózseli	012/67	régészeti lelőhely	72761	Irtás-dűlő
Győr-Moson-Sopron	Darnózseli	012/68	régészeti lelőhely	72761	Irtás-dűlő
Győr-Moson-Sopron	Darnózseli	012/69	régészeti lelőhely	72761	Irtás-dűlő
Győr-Moson-Sopron	Darnózseli	012/71	régészeti lelőhely	72761	Irtás-dűlő
Győr-Moson-Sopron	Darnózseli	012/72	régészeti lelőhely	72761	Irtás-dűlő
Győr-Moson-Sopron	Darnózseli	013/24	régészeti lelőhely	72761	Irtás-dűlő
Győr-Moson-Sopron	Darnózseli	0145/3	régészeti lelőhely	1674	Parázsszeg-dűlő
Győr-Moson-Sopron	Darnózseli	0145/4	régészeti lelőhely	1674	Parázsszeg-dűlő
Győr-Moson-Sopron	Darnózseli	0145/5	régészeti lelőhely	1674	Parázsszeg-dűlő
Győr-Moson-Sopron	Darnózseli	0145/6	régészeti lelőhely	1674	Parázsszeg-dűlő
Győr-Moson-Sopron	Darnózseli	0145/7	régészeti lelőhely	1674	Parázsszeg-dűlő
Győr-Moson-Sopron	Darnózseli	0148/2	régészeti lelőhely	1674	Parázsszeg-dűlő
Győr-Moson-Sopron	Darnózseli	0166/1	régészeti lelőhely	57298	Zseli-földek
Győr-Moson-Sopron	Darnózseli	0166/3	régészeti lelőhely	57298	Zseli-földek
Győr-Moson-Sopron	Darnózseli	0166/4	régészeti lelőhely	57298	Zseli-földek
Győr-Moson-Sopron	Darnózseli	0166/5	régészeti lelőhely	57298	Zseli-földek
Győr-Moson-Sopron	Darnózseli	0166/6	régészeti lelőhely	57298	Zseli-földek
Győr-Moson-Sopron	Darnózseli	0167	régészeti lelőhely	57298	Zseli-földek
Győr-Moson-Sopron	Darnózseli	0168/6	régészeti lelőhely	57298	Zseli-földek
Győr-Moson-Sopron	Darnózseli	0168/7	régészeti lelőhely	57298	Zseli-földek
Győr-Moson-Sopron	Darnózseli	0186/10	régészeti lelőhely	71999	Kert-alja-dűlő
Győr-Moson-Sopron	Darnózseli	0186/11	régészeti lelőhely	71999	Kert-alja-dűlő
Győr-Moson-Sopron	Darnózseli	0186/12	régészeti lelőhely	71999	Kert-alja-dűlő
Győr-Moson-Sopron	Darnózseli	0186/2	régészeti lelőhely	71999	Kert-alja-dűlő
Győr-Moson-Sopron	Darnózseli	0186/23	régészeti lelőhely	71999	Kert-alja-dűlő
Győr-Moson-Sopron	Darnózseli	0186/3	régészeti lelőhely	71999	Kert-alja-dűlő
Győr-Moson-Sopron	Darnózseli	0186/4	régészeti lelőhely	71999	Kert-alja-dűlő
Győr-Moson-Sopron	Darnózseli	0186/5	régészeti lelőhely	71999	Kert-alja-dűlő
Győr-Moson-Sopron	Darnózseli	0186/6	régészeti lelőhely	71999	Kert-alja-dűlő
Győr-Moson-Sopron	Darnózseli	0186/7	régészeti lelőhely	71999	Kert-alja-dűlő
Győr-Moson-Sopron	Darnózseli	0186/8	régészeti lelőhely	71999	Kert-alja-dűlő
Győr-Moson-Sopron	Darnózseli	0186/9	régészeti lelőhely	71999	Kert-alja-dűlő
Győr-Moson-Sopron	Darnózseli	246	régészeti lelőhely	1674	Parázsszeg-dűlő

Sorok száma: 38 sor

### 3. sz. függelék - Természet- és tájvédelmi szempontból növénytelepítésre javasolt fajok listája

#### Őshonos fajok

<i>Tudományos név</i>	<i>Magyar név</i>
<i>Acer campestre</i>	mezei juhar
<i>Acer platanoides</i>	korai juhar
<i>Acer pseudoplatanus</i>	hegyi juhar
<i>Acer tataricum</i>	tatár juhar
<i>Betula pendula</i>	közönséges nyír
<i>Carpinus betulus</i>	közönséges gyertyán
<i>Fraxinus angustifolia subsp. pannonica</i>	magyar kőris
<i>Fraxinus excelsior</i>	magas kőris
<i>Fraxinus ornus</i>	virágos kőris
<i>Malus sylvestris</i>	vadalma
<i>Populus nigra</i>	fekete nyár
<i>Populus tremula</i>	rezgő nyár
<i>Prunus avium</i>	madárcseresznye
<i>Prunus padus</i>	zselnicemeggy
<i>Pyrus pyraster</i>	vadkörte
<i>Quercus cerris</i>	csertölgy
<i>Quercus petraea</i>	kocsánytalan tölgy
<i>Quercus pubescens</i>	molyhos tölgy
<i>Quercus robur</i>	kocsányos tölgy
<i>Salix alba</i>	fehér fűz
<i>Sorbus aria</i>	lisztes berkenye
<i>Sorbus aucuparia</i>	madárberkenye
<i>Sorbus domestica</i>	házi berkenye
<i>Sorbus torminalis</i>	barkóca berkenye
<i>Tilia cordata</i>	kislevelű hárs
<i>Tilia platyphyllos</i>	nagylevelű hárs
<i>Ulmus glabra</i>	hegyi szil
<i>Ulmus laevis</i>	vénicszil
<i>Ulmus minor</i>	mezei szil
<i>Staphylea pinnata</i>	mogyorós hólyagfa

#### Őshonos cserjefajok

<i>Tudományos név</i>	<i>Magyar név</i>
<i>Berberis vulgaris</i>	közönséges borbolya
<i>Cerasus fruticosa</i>	csepleszmeggy
<i>Cornus mas</i>	húsos som
<i>Cornus sanguinea</i>	veresgyűrű som
<i>Coryllus avellana</i>	közönséges mogyoró
<i>Cotinus coggygria</i>	cserszömörce
<i>Cotoneaster niger</i>	fekete madárbirs
<i>Crataegus laevigata</i>	kétfibés galagonya

<i>Crataegus monogyna</i>	egybibés galagonya
<i>Euonymus europaeus</i>	csíkos kecskerágó
<i>Euonymus verrucosus</i>	bibirceses kecskerágó
<i>Hedera helix</i>	közönséges borostyán
<i>Ligustrum vulgare</i>	közönséges fagyal
<i>Lonicera xylosteum</i>	ükörke lonc
<i>Prunus spinosa</i>	kökény
<i>Prunus tenella</i>	törpemandula
<i>Rosa canina</i>	gyepűrózsa
<i>Rosa pimpinellifolia</i>	jajrózsa
<i>Rubus caesius</i>	hamvas szeder
<i>Salix cinerea</i>	rekettyefűz
<i>Spiraea media</i>	szirti gyöngyvessző
<i>Viburnum lantana</i>	ostorménfa
<i>Viburnum opulus</i>	kányabangita
<i>Vinca minor</i>	kis télizöld meténg

#### **Telepítésre javasolt egyéb fa- és cserje fajok**

<b><i>Tudományos név</i></b>	<b><i>Magyar név</i></b>
<i>Acer ginnala</i>	tűzvörös juhar
<i>Aesculus carnea</i>	vadgesztenye
<i>Aesculus hippocastanum</i>	vadgesztenye
<i>Catalpa bignonioides</i>	szivarfa
<i>Colutea arborescens</i>	sárga borsófa
<i>Corylus colurna</i>	törökmogyoró
<i>Ginkgo biloba</i>	páfrányfenyő
<i>Laburnum anagyroides</i>	közönséges aranyeső
<i>Liriodendron tulipifera</i>	tulipánfa
<i>Malus baccata</i>	díszalma
<i>Platanus × acerifolia</i>	közönséges platán
<i>Prunus × cistena</i>	vérszilva
<i>Salix caprea</i>	kecskefűz
<i>Sophora japonica</i>	japánakác
<i>Sorbus rotundifolia</i>	kereklevelű berkenye
<i>Staphylea pinnata</i>	mogyorós hólyagfa
<i>Tilia tomentosa</i>	ezüsthárs
<i>Prunus fruticosa</i>	csepleszmegegy
<i>Prunus serrulata</i>	díszcseresznye

#### **4. sz. függelék - Természet- és tájvédelmi szempontból tiltott fajok listái**

##### **1143/2014. EU rendelet az idegenhonos inváziós fajok betelepítésének vagy behurcolásának és terjedésének megelőzéséről és kezeléséről**

A rendelet alapján a tagországok képviselőiből álló inváziós fajok elleni védelemért felelős bizottság elfogadta azt a növény- és állatfajlistát, mely az Unió számára veszélyt jelentő inváziós idegenhonos fajok jegyzékét alkotja. A listán szereplő fajok egyedeire vonatkozó szigorú szabályok szerint tilos az egész EU területén forgalomba hozni és a természetbe kibocsátani akár egyetlen példányt is, de a

behozatalra, tartásra, tenyésztésre, szaporításra, szállításra, kereskedelemre és felhasználásra is hasonlóan szigorú szabályok vonatkoznak.

A listában szereplő növényfajok:

<b>Magyar név</b>	<b>Tudományos név</b>
borfa, tengerparti seprúcserje	Baccharis halimifolia
kaliforniai tündérhínár	Cabomba caroliniana
vízijácint	Eichhornia crassipes
perzsa medvetalp	Heracleum persicum
sosnowsky-medvetalp	Heracleum sosnowskyi
hévízi gázló	Hydrocotyle ranunculoides
fodros átokhínár	Lagarosiphon major
nagyvirágú tóalma	Ludwigia grandiflora
sárgavirágú tóalma	Ludwigia peploides
sárga lápbuzogány	Lysichiton americanus
közönséges süllőhínár	Myriophyllum aquaticum
keserű hamisüröm	Parthenium hysterophorus
ördögfarok keserűfű	Persicaria perfoliata
kudzu nyílgyökér	Pueraria montana var. lobata
közönséges selyemkóró	Asclepias syriaca
vékonylevelű átokhínár	Elodea nuttallii
bíbor nebáncsvirág	Impatiens glandulifera
felemáslevelű süllőhínár	Myriophyllum heterophyllum
kaukázusi medvetalp	Heracleum mantegazzianum
óriásrebarbara	Gunnera tinctoria
tollborzfü	Pennisetum setaceum

### **269/2007. (X. 18.) Korm. rendelet**

#### **a NATURA 2000 gyepterületek fenntartásának földhasználati szabályairól**

A kormányrendelet melléklete meghatározza azoknak a fajoknak a listáját, melyek inváziós és termőhely-idegen növényfajoknak tekinthetők, így az 5. § (2) bekezdés értelmében a Natura 2000 gyepterületeken ezek megtelepedését és terjedését meg kell akadályozni, állományuk visszaszorításáról gondoskodni kell mechanikus védekezéssel vagy speciális növényvédőszer-kijuttatással.

Az érintett növényfajok:

#### 1. Fásszárú inváziós és termőhely-idegen növényfajok:

<b>Magyar név</b>	<b>Tudományos név</b>
akác	Robinia pseudo-acacia
amerikai kőris	Fraxinus americana
bálványfa	Ailanthus altissima
keskenylevelű ezüstfa	Elaeagnus angustifolia
fekete fenyő	Pinus nigra
erdei fenyő	Pinus silvestris
gyalogakác	Amorpha fruticosa
kései meggy	Prunus serotina

zöld juhar	Acer negundo
------------	--------------

2. Lágyszárú inváziós növényfajok:

Magyar név	Tudományos név
alkörmös	Phytolacca americana
japánkeserűfű fajok	Fallopia spp.
kanadai aranyvessző	Solidago canadensis
magas aranyvessző	Solidago gigantea
parlagfű	Ambrosia artemisiifolia
selyemkóró	Asclepias syriaca
süntök	Echinocystis lobata

**43/2010. (IV. 23.) FVM rendelet  
a növényvédelmi tevékenységről**

A rendelet 2. § (1) bekezdése értelmében a földhasználó és a termelő köteles védekezni az alábbi növények ellen: parlagfű (*Ambrosia artemisiifolia*), keserű csucor (*Solanum dulcamara*), selyemkóró (*Asclepias syriaca*), aranka fajok (*Cuscuta* spp.).

**A természetes növényvilágra veszélyt jelentő idegenhonos inváziós fajok hazai tudományos alapú jegyzéke szerinti további tiltott fajok:**

Magyar név	Tudományos név
észak-amerikai őszirózsák	<b>Aster lanceolatus (beleértve A. tradescantii), A. novi-belgii, A. ×salignus</b>
nyugati ostorfa	<i>Celtis occidentalis</i>
átoktüske	<i>Cenchrus incertus</i>
díszárpa	<i>Hordeum jubatum</i>
japánkomló	<i>Humulus scandens</i>
kisvirágú nebáncsvirág	<i>Impatiens parviflora</i>
vékony szittyó	<i>Juncus tenois</i>
közönséges vadszőlő	<i>Parthenocissus inserta</i>
tapadó vadszőlő	<i>Parthenocissus quinquefolia</i>
kínai alkörmös	<i>Phytolacca esculenta</i>
magas kúpvirág	<i>Rudbeckia laciniata</i>
parti szőlő	<i>Vitis vulpina</i>
moszatpáfrány-fajok	<i>Azolla caroliniana (A. filiculoides), A. mexicana</i>
kanadai átokhínár	<i>Elodea canadensis</i>
törpe békalencse	<i>Lemna minuta</i>
kagylótutaj	<i>Pistia stratiotes</i>