

MELLÉKLETEK

1. számú melléklet

Helyi területi védett településkép, település szerkezet:

- volt szovjet laktanya legényszállásainak épületei
- Vízmű-ház helyi védett utcásorok: Széchenyi u. mindkét oldala, Béke u. 11 -27.

Védendő épület, épületegyüttes:

- Esterházy-kastély: Madách Imre sétány, Joseph Haydn út 2-vel szemben,
- Volt Eszterházy-kastély műemléki környezete: kastély környezete a jogi értelemben is
- Gránátos házak: Joseph Haydn út 2.
- Volt tisztartóház: Bartók Béla út 1.
- Orangerie, Narancsház, volt Magtár: Kertész köz 1.
- Marionettszínház: Bartók B. u.,
- Víztorony: Kertész köz 2.
- Lovarda: Madách sétány 3.
- Udvarosház: Fő utca 3.
- Muzsika ház: Madách sétány 1.
- Kutyaház: a kastélypark területén.
- Erdésház: Angolpark.
- Kútház: Lés erdő és a franciakert között.
- Bagatelle: Lés erdő.
- Erdésház: Lés erdő
- Általános iskola alsó tagozatának épülete (Eszterháza): Madách sétány 2.
- Szőlőprés: Vasút sor 34. HRSZ. 266/6
- Szent András apostol templom, Mentés Mihály utca. (Süttör)
- Szent Kereszt felmagasztalása templom: Fő utca 19 (Eszterháza)
- Óvoda (Süttör), Mentés Mihály utca.
- Régi cselédház: Fő utca 21.
- Régi parasztházak: Béke út 62, Béke út 68.
- Istálló: Tőzeggyármajor, Fő utca.
- Henye-ház: Süttöri-éger. HRSZ. 0486. Táji érték.

Védendő emlékmű, szobor

- Határkövek: Fő utca 77. Sarródi táblánál, Fertőszentmiklós táblánál, Nyárligeti út.
- Szent Család szobor: Fő utca 19.
- ”Tanáraink” emlékoszlop: Madách sétány 1. – 2. mögött.
- I. – II. világháborús emlékmű: Fő utca és Sarródi út sarkán.
- Szeplőtelen Szűzanya szobor: Béke utca és Széchenyi utca sarka.
- Missziós kereszt: Mentés Mihály utca.
- Feszület: Fertődöt Fertőendréddelel összekötő út mentén.
- Szentháromság-szobor: Béke út 48.
- Szobortöredék: Nyárliget település északkeleti szélén.
- Szentháromság-oszlop: Béke u. 83. sz. előtt.

Védendő építmények:

- Sírdomb: Fertőd-Pamhageni közúttól keletre.
- Harangláb: Fertőd, Fő utca 19.
- Kelemence-híd: Madách sétány 2.

- Harangláb: Tőzeggyármajor, Fő utca.

A település védendő zöldfelületei:

- Angolpark: Madách sétány
- Rózsakert: a Franciakerthez nyugatról kapcsolódik.
- Franciakert: a Kastély déli oldalán,

Védendő fasor, faegyed:

- Hercegasszony útja: Fertőd várostól északnyugati irányban.
- Tőzeggyármajori platánfasor: Fertőd-Pamhageni úttól Tőzeggyárig a közút mellett.,
- Öreg kocsányos tölgyfa.
- Diófasor: Fertődöt Fertőendréddelel összekötő út bal oldalán.
- Diófasor: Petőházát Fertőddel összekötő út mindkét oldalán.

Védendő külterületi tájértékek:

- Pomogyi út melletti rétek: Fertőd-Pamhageni közúttól nyugatra lévő területek:
- Zsellérlegelő és Holt Ikva meder: Fertődi TSz teleptől északra lévő terület egységek.
- Lés erdő: A franciakerttől délre lévő területek

Védendő látképek, kilátó pontok:

Látványtengelyek:

- a pomogyi út tengelyének és a kastély tengelyének metszéspontja a kastély irányába
- kastély kerti főhomlokzatának tengelypontja a kert irányába a három lúdláb tengely mentén
- a Gábor Áron utca keleti végpontja nyugati irányba
- a Madách sétány nyugati végpontja keleti és nyugati irányba
- a Széchenyi utca tengelyének törési pontja keleti és nyugati irányba
- a pomogyi út északi bevezető egyenes szakasza és a tervezett gyűjtőút metszéspontja déli irányba

2. számú melléklet

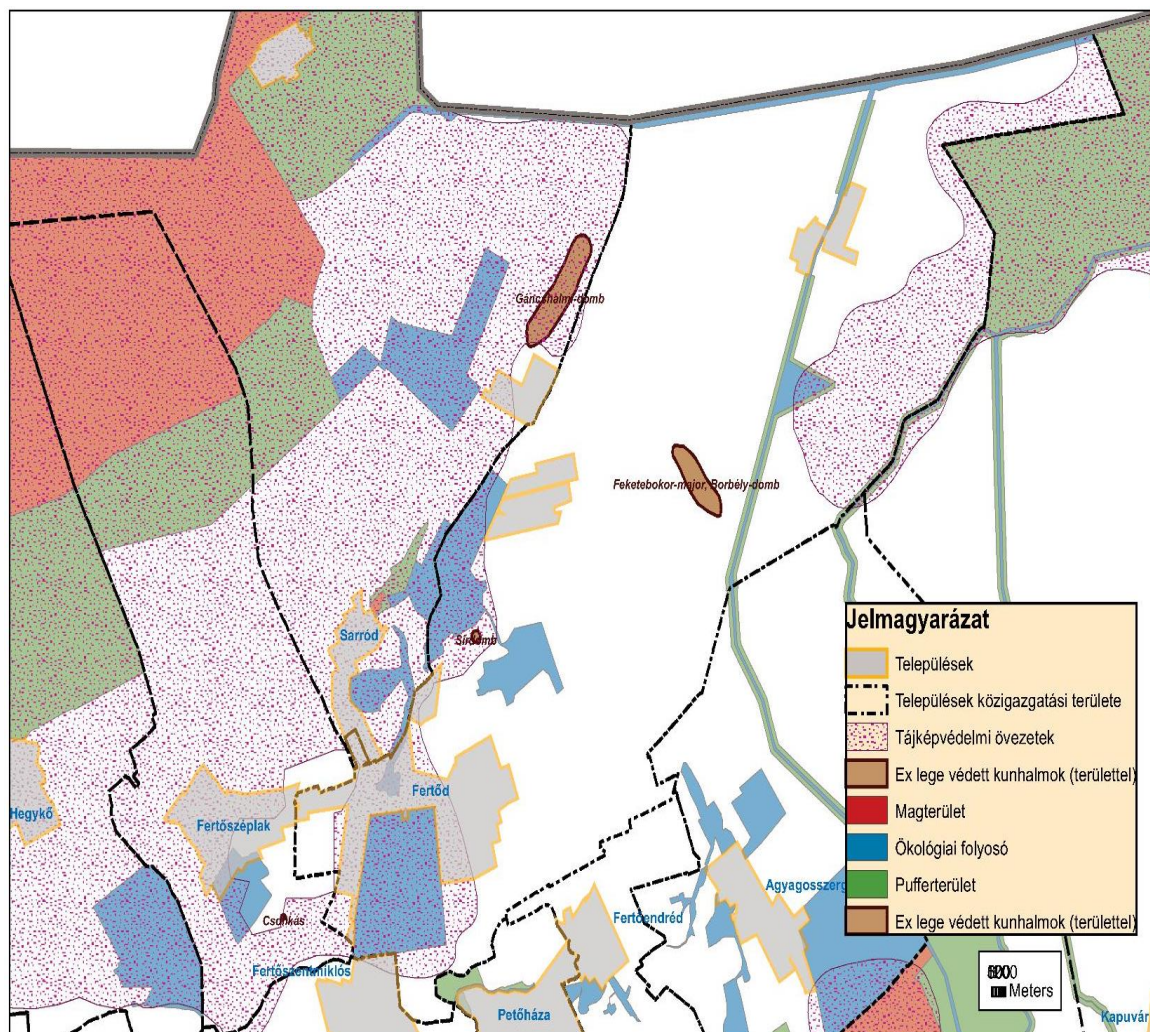
Helyi védett épületek:

Épület helye Fertődön	Helyrajzi száma	Épület jellege
Fertőd, Fő u. 2.	79	lakóház
Fertőd, Béke u. 13.	532	lakóház
Fertőd, Béke u. 21.	528	lakóház
Fertőd, Béke u. 23.	527	lakóház
Fertőd, Béke u. 35.	521	lakóház
Fertőd, Béke u. 95.	438	lakóház
Fertőd, Béke u. 18.	827	lakóház
Fertőd, Béke u. 48.	983	lakóház
Fertőd, Széchenyi u. 50.		pajta
Fertőd	728	süttöri templom és kerítése
Fertőd, Mentés M. u. 1.	726	volt óvoda épülete
Fertőd	724/18 és 724/19	kapuházak épületei (volt szovjet laktanya)
Fertőd	724/37	tiszti kaszinó és víztorony (laktanya)

3: számú melléklet

Védett területek:

Fertő-Hanság Nemzeti Park adatszolgáltatása szerinti adatszolgáltatás alapján, mely a természet- és táj védelemi lehatárolásokat tartalmazza.



4. számú melléklet a FHNP adatszolgáltatása alapján

Természet- és tájvédelmi szempontból növénytelepítésre javasolt fajok listája
Őshonos fajok:

<i>Tudományos név</i>	<i>Magyar név</i>
<i>Acer campestre</i>	mezei juhar
<i>Acer platanoides</i>	korai juhar
<i>Acer pseudoplatanus</i>	hegyi juhar
<i>Acer tataricum</i>	tatár juhar
<i>Betula pendula</i>	közönséges nyír
<i>Carpinus betulus</i>	közönséges gyertyán
<i>Fraxinus angustifolia subsp. pannonica</i>	magyar kóris
<i>Fraxinus excelsior</i>	magas kóris
<i>Fraxinus ornus</i>	virágos kóris
<i>Malus sylvestris</i>	vadalma
<i>Populus nigra</i>	fekete nyár
<i>Populus tremula</i>	rezgő nyár
<i>Prunus avium</i>	madárcseresznye
<i>Prunus padus</i>	zselnicemeggy
<i>Pyrus pyraeaster</i>	vadkörte

<i>Quercus cerris</i>	csertölggy
<i>Quercus petraea</i>	kocsánytalan tölgy
<i>Quercus pubescens</i>	molyhos tölgy
<i>Quercus robur</i>	kocsányos tölgy
<i>Salix alba</i>	fehér fűz
<i>Sorbus aria</i>	lisztes berkenye
<i>Sorbus aucuparia</i>	madárberkenye
<i>Sorbus domestica</i>	házi berkenye
<i>Sorbus torminalis</i>	barkóca berkenye
<i>Tilia cordata</i>	kislevelű hárs
<i>Tilia platyphyllos</i>	nagylevelű hárs
<i>Ulmus glabra</i>	hegyi szil
<i>Ulmus laevis</i>	vénicszil
<i>Ulmus minor</i>	mezei szil
<i>Staphylea pinnata</i>	mogyorós hólyagfa

Őshonos cserjefajok

<i>Tudományos név</i>	<i>Magyar név</i>
<i>Berberis vulgaris</i>	közönséges borbolya
<i>Cerasus fruticosa</i>	csepleszmeleggy
<i>Cornus más</i>	húsos som
<i>Cornus sanguinea</i>	veresgyűrű som
<i>Coryllus avellana</i>	közönséges mogyoró
<i>Cotinus coggygria</i>	cserszömörce
<i>Cotoneaster niger</i>	fekete madárbirs
<i>Crataegus laevigata</i>	kétfibés galagonya
<i>Crataegus monogyna</i>	egyfibés galagonya
<i>Euonymus europeus</i>	csíkos kecskerágó
<i>Euonymus verrucosus</i>	bibircses kecskerágó
<i>Hedera helix</i>	közönséges borostyán
<i>Ligustrum vulgare</i>	közönséges fagyai
<i>Lonicera xylostemon</i>	ükörke lőne
<i>Prunus spinosa</i>	kökény
<i>Prunus tenella</i>	törpemandula
<i>Rosa canina</i>	gyepűrózsa
<i>Rosa pimpinellifolia</i>	ajrózsa
<i>Rubus caesius</i>	hamvas szeder
<i>Salix cinerea</i>	rekettyefuz
<i>Spiraea média</i>	szirti gyöngyvessző
<i>Viburnum lantana</i>	ostorménfa
<i>Viburnum opulus</i>	kányabangita
<i>Vinca minor</i>	kis télizöld meténg

Telepítésre javasolt egyéb fa- és cserje fajok

<i>Tudományos név</i>	<i>Magyar név</i>
<i>Acer ginnala</i>	tűzvörös juhar
<i>Aesculus carnea</i>	vadgesztenye
<i>Aesculus hippocastanum</i>	vadgesztenye
<i>Catalpa bignonioides</i>	szivarfa
<i>Colutea arborescens</i>	sárga borsófa
<i>Corylus colurna</i>	törökmogyoró

<i>Ginkgo biloba</i>	páfrányfenyő
<i>Laburnum anagyroides</i>	közönséges aranyeső
<i>Liriodendron tulipifera</i>	tulipánfa
<i>Malus baccata</i>	díszalma
<i>Platanus x acerifolia</i>	közönséges platán
<i>Prunus x cistena</i>	vérszilva
<i>Salix caprea</i>	kecskefűz
<i>Sophora japonica</i>	japánakác
<i>Sorbus rotundifolia</i>	kereklevelű berkenye
<i>Staphylea pinnata</i>	mogyorós hólyagfa
<i>Tilia tomentosa</i>	ezüsthárs
<i>Prunus fruticosa</i>	csepleszmeleggy
<i>Prunus serrulata</i>	díszcseresznye

Tiltott fajok listái:

1143/2014. EU rendelet az idegenhonos inváziós fajok betelepítésének vagy behurcolásának és terjedésének megelőzéséről és kezeléséről

A rendelet alapján a tagországok képviselőiből álló inváziós fajok elleni védelemért felelős bizottság elfogadta azt a növény- és állatfaj listát, mely az Unió számára veszélyt jelentő inváziós idegenhonos fajok jegyzékét alkotja. A listán szereplő fajok egyedeire vonatkozó szigorú szabályok szerint tilos az egész EU területén forgalomba hozni és a természetbe kibocsátani akár egyetlen példányt is, de a behozatalra, tartásra, tenyésztésre, szaporításra, szállításra, kereskedelemre és felhasználásra is hasonlóan szigorú szabályok vonatkoznak.

A listában szereplő növényfajok:

Magyar név	Tudományos név
borfa, tengerparti seprúcseije	Baccharis halimifolia
kaliforniai tündérhínár	Cabomba caroliniana
vízijácint	Eichhomia crassipes
perzsa medvetalp	Heracleum persicum
sosnowsky-medvetalp	Heracleum sosnowskyi
hévízi gázló	Hydrocotyle ranunculoides
fodros átokhínár	Lagarosiphon major
nagyvirágú tóalma	Ludwigia grandiflora
sárgavirágú tóalma	Ludwigia peploides
sárga lápbuzogány	Lysichiton americanus
közönséges süllőhínár	Myriophyllum aquaticum
keserű hamisüröm	Parthenium hysterophorus
ördögfarak keserűfu	Persicaria perfoliata
kudzu nyílgyökér	Pueraria montana var. lobata
közönséges selyemkóró	Asclepias syriaca
vékonylevelű átokhínár	Elodea nuttallii
bíbor nebáncsvirág	Impatiens glandulifera
felemáslevelű süllőhínár	Myriophyllum heterophyllum
kaukázusi medvetalp	Heracleum mantegazzianum
óriásrebarbara	Gunnera tinctoria
tollborzfü	Pennisetum setaceum
	Altemanthera philoxeroides
	Microstegium vimineum

269/2007. (X. IS.) Korm. rendelet a NATURA 2000 gyepterületek fenntartásának földhasználati szabályairól

A kormányrendelet melléklete meghatározza azoknak a fajoknak a listáját, melyek inváziós és termőhely-idegen növényfajoknak tekinthetők, így az 5. § (2) bekezdés értelmében a Natura 2000 gyepterületeken ezek megtelepedését és terjedését meg kell akadályozni, állományuk visszaszorításáról gondoskodni kell mechanikus védekezéssel vagy speciális növényvédőszer-kijuttatással.

Az érintett növényfajok:

1. Fásszárú inváziós és termőhely-idegen növényfajok:

Magyar név	Tudományos név
akác	<i>Robinia pseudo-acacia</i>
amerikai kőris	<i>Fraxinus americana</i>
bálványfa	<i>Ailanthus altissima</i>
keskenylevelű ezüstfa	<i>Elaeagnus angustifolia</i>
fekete fenyő	<i>Pinus nigra</i>
erdei fenyő	<i>Pinus silvestris</i>
gyalogakác	<i>Amorpha fruticosa</i>
kései meggy	<i>Prunus serotina</i>
zöld juhar	<i>Acer negundo</i>

2. Lágyszárú inváziós növényfajok:

Magyar név	Tudományos név
alkörmös	<i>Phytolacca americana</i>
japánkeserűfű fajok	<i>Fallopia</i> spp.
kanadai aranyvessző	<i>Solidago canadensis</i>
magas aranyvessző	<i>Solidago gigantea</i>
parlagfű	<i>Ambrosia artemisifolia</i>
selyemkóró	<i>Asclepias syriaca</i>
süntők	<i>Echinocystis lobata</i>

43/2010. (TV. 23.) FVM rendelet a növényvédelmi tevékenységről

A rendelet 2. § (1) bekezdése értelmében a földhasználó és a termelő köteles védekezni az alábbi növények ellen: parlagfű (*Ambrosia artemisiifolia*), keserű csucsor (*Solanum dulcamara*), selyemkóró (*Asclepias syriaca*), aranka fajok (*Cuscuta* spp.).

A természetes növényvilágra veszélyt jelentő idegenhonos inváziós fajok hazai tudományos alapú jegyzéke szerinti további tiltott fajok:

Magyar név	Tudományos név
észak-amerikai őszirózsák	<i>Aster lanceolatus</i> (beleértve <i>A. tradescantii</i>), <i>A. novibelgii</i> , <i>A. xsalignus</i>
nyugati ostorfa	<i>Celtis occidentalis</i>
átoktüske	<i>Cenchrus incertus</i>
díszárpa	<i>Hordeum jubatum</i>
japánkomló	<i>Humulus scandens</i>
kisvirágú nebáncsvirág	<i>Impatiens parviflora</i>
vékony szittyó	<i>Juncus tenois</i>
közönséges vadszőlő	<i>Parthenocissus inserta</i>
tapadó vadszőlő	<i>Parthenocissus quinquefolia</i>
kínai alkörmös	<i>Phytolacca esculenta</i>
magas kúpvirág	<i>Rudbeckia laciniata</i>
parti szőlő	<i>Vitis vulpina</i>
moszatpáfrány-fajok	<i>Azolla caroliniana</i> (<i>A. filiculoides</i>), <i>A. mexicana</i>
kanadai átokhínár	<i>Elodea canadensis</i>
törpe békalencse	<i>Lemna minuta</i>
kagylótutaj	<i>Pistia stratiotes</i>

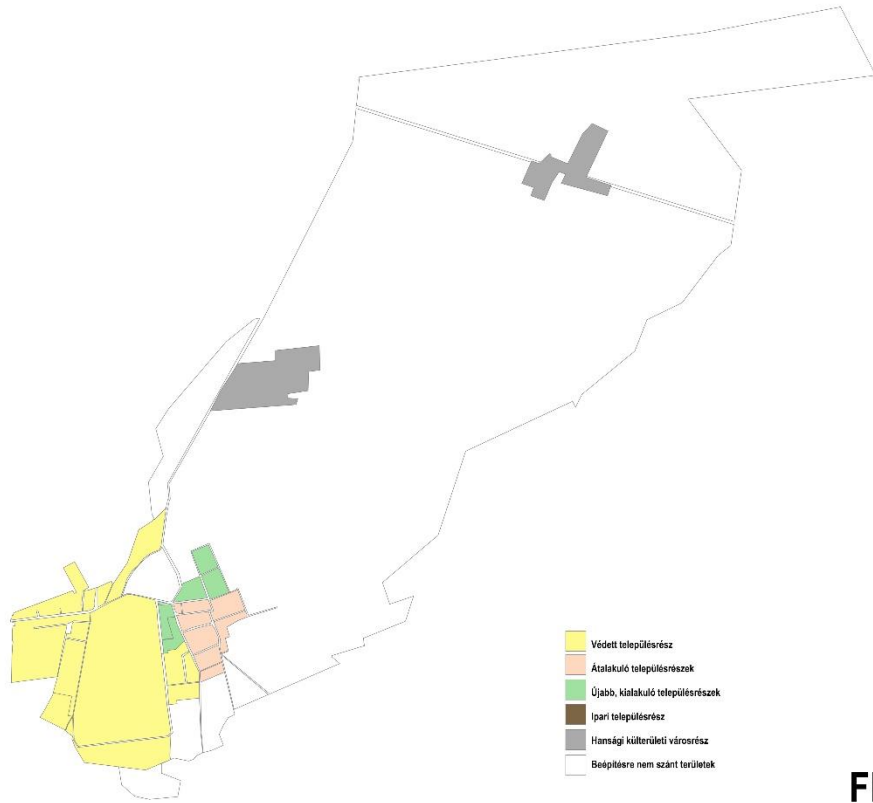
5. számú melléklet

A helyi építészeti örökségre vonatkozó értékvédelmi dokumentáció kötelező adattartalma:

- 1.** helyszín megnevezése,
- 2.** cím,
- 3.** ingatlanok megjelölése a helyrajzi szám(ok) felsorolásával és helyszínrajzi ábrázolásával,
- 4.** épület / építmény vagy ezek együttese esetén annak
 - 4.1. megnevezése,
 - 4.2. fajtája,
 - 4.3. típusa,
 - 4.4. stílusa,
 - 4.5. jellemző datálása,
 - 4.6. eszmei értékei és jelentősége, szöveges leírása, rövid összefoglaló ismertetése, továbbá
- 5.** épület / építmény esetén a történeti értéket képviselő
 - 5.1. homlokzatképzés és a díszítmények,
 - 5.2. a belső téralakítás és tételhatárolás,
 - 5.3. a beépített történeti berendezések,
 - 5.4. a történeti épületgépészeti, épületvillamosági berendezések anyagaira, szerkezetei kialakítására vonatkozó összefoglaló ismertetés

6. számú melléklet

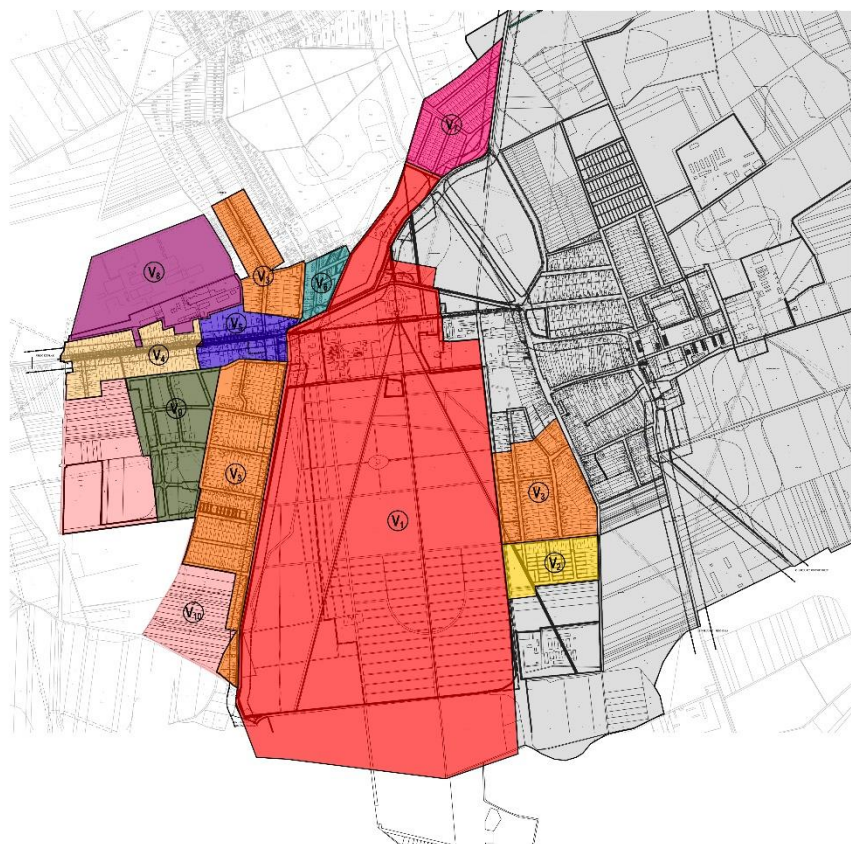
Fertő/Neusiedler See Kultúrtáj – határon átnyúló világörökség Fertőd város közigazgatási területére vonatkozó terület lehatárolás



FERTŐD

7.) számú melléklet

Településképi szempontból meghatározó, és egyéb területek, és azok jellemzői



FERTŐD

○ TELEPÜLÉSKÉPI SZEMPONTBÓL NEM MEGHATÁROZÓ TERÜLET

TELEPÜLÉSKÉPI SZEMPONTBÓL MEGHATÁROZÓ TERÜLETEK

- V₁** Terület-1 - a kastély, kastélypark és a közvetlen környezete, különösen védett terület
- V₂** Terület-2 - volt fűcánoskert, a világörökségi elvárásokhoz igazodó, jellemzően falusias beépítésű terület
- V₃** Terület-3 - már jellemzően beépített terület, jellemzően falusias beépítésű terület, a környezetéhez, a területen meglévő beépítéséhez szükséges igazodni, illeszkedés alapján
- V₄** Terület-4 - már beépített terület, kis-városias környezet, a meglévő építészeti karakterhez való illeszkedés szükséges
- V₅** Terület-5-beépített, átalakuló terület, városias környezet, beépítési sűrűség növekedése kerüli előtérbe
- V₆** Terület-6 - már jellemzően beépített sűrű, lakóterület, a meglévő építészeti karakterhez való illeszkedés szükséges
- V₇** Terület-7 - lakó-üdülő terület, új beépítés, a világörökségi elvárásokhoz igazodó, jellemzően kisvárosias beépítésű terület
- V₈** Terület-8 - már beépített ipari terület, a meglévő, jellemzően ipari építészeti karakterhez való illeszkedés szükséges
- V₉** Terület-9 - új beépítés, kisvárosias-városias beépítés, friss kialakítás javasolt, egységes építészeti karakterisztika kialakítása szükséges
- V₁₀** Terület-10 - jelenleg nem beépítésre szánt terület, épület a világörökségi elvárásokhoz igazodó beépítés lehetséges

8.) számú melléklet

	Fertőd Város Önkormányzat 9431 Fertőd, Madách stny. 1, (99) 537 013 KÉRELEM településképi véleményezési eljárás lefolytatásához
Íktatószám:	ÉTDR azonosító:
Beérkezési dátum:	Kiadás dátuma:

1. Építető adatai (kötelező):		Tervező adatai (értelemszerűen):	
Név:		Név:	
Irákím vagy székhely:		Tervezői jogosultság száma:	
Levelezési cím (amennyiben az előzőtől eltér):		Levelezési cím:	
Kapcsolattartó:		Tervező szervezet:	
Telefonszám / e-mail:		Telefonszám / e-mail:	
2. Véleményezéshez lefolytatni szükséges (megfelelő bejelölése):			
Főépítési egyeztetés		Tervtanácsi véleményeztetés	
Előzmények:			
Korábbi ETDR azonosító		Főépítési egyeztetés időpontja	
Véleményezés tárgya (megfelelő bejelölése):			
Építési tevékenység		Reklámelhelyezés	
Rövid leírása:			
3. Tervezett létesítmény helye, az ingatlan adatai:			
Ingatlan címe:		Hrsz.:	
Terület, épület védettségi foka		Ingatlan területe	
Övezeti besorolás		Megengedett beépítettség	
Legkisebb zöldterület		Előírt építménymagasság	
4. Mellékelt dokumentáció tartalma:		szükséges	
műszaki leírás:	van	nincs	igen nem
helyszínrajz; tető felülnézeti áttekintő helyszínrajz:	van	nincs	igen nem
alaprajz(ok):	van	nincs	igen nem
homlokzat(ok):	van	nincs	igen nem
tömegvázlat/látványterv az épület/építmény környezetével:	van	nincs	igen nem
utcaképi vázlat; színterv; fotómontázs:	van	nincs	igen nem
fotódokumentáció:	van	nincs	igen nem
ortofotó; légifelvétel a tágabb környezetről:	van	nincs	igen nem
Amennyiben a 4. pont alapján a melléklet nem szükséges- rövid indoklás:			

Az 1. pont szerinti alulírott a 3. pontban megjelölt ingatlanon, a 2. pont szerinti hatósági engedélyhez kötött tevékenységet / reklámelhelyezést településképi véleményezési eljárást a mai napon kérelmeztem.

Kelt: Fertőd,év.....hónap.....nap

.....
kérelmező aláírása