



Győr Megyei Jogú Város
 Önkormányzata
 9021 Győr, Városház tér 1.



DÁTUM: **2018.03.21**

LEFÉK: **M=1:4000**

1

Készült az állami alapadatok felhasználásával. A méretek a helyszínen ellenőrzendőek.

Jelmagyarázat

A SZABÁLYOZÁS ALAPELEMEI

- Szabályozási vonal (tervezett köztérleti telekhatár)
- Szabályozási vonal (meglévő telekhatáron)
- Szabályozási szélesség
- Építési övezet, övezet határa
- Közüli kötelekdedési terület övezete (KÖz)
- Vasúti kötelekdedési terület (KÖV)
- Folyóvizek, állóvizek és holtágak, közeli nyílt csatornák medre és partja (VW)

Két szintű szabályozás/alsó szint szabályozás

- Építési övezet, övezet jele (felül övezet/alsó övezet)
- Másodlagos szabályozási vonal (meglévő vagy tervezett szabályozási vonal)
- Másodlagos övezethatár

A SZABÁLYOZÁS MÁSODLAGOS ELEMEI

- Kötelező megzárított jel
(megj.: kötelező jelöléssel nem rendelkező terület)
- Javított megzárított jel
- Javított telekhatár
- Építési hely
- Elnérő magassággal szabályozott építési hely
- Elnérő magassággal szabályozott építési sáv
- Rendeltetékalkalmazással érintett terület
(megj.: rendelteték szerint)
- Elnérő paraméterekkel szabályozott terület
(megj.: rendelteték szerint)
- Egyedi homokzatmagassággal szabályozott utcaszakasz
- Űrszelvény/köztérület feletti valamely alatti építési hely
- Telek be nem építhető része - speciális 1.
- Terepszint alatti beépítés határa
- A telek be nem építhető része - speciális 2.
- A telek be nem építhető része - általános
- A telek be nem építhető része - speciális 2.
- Kötelezően telepítendő védőzöldsáv
- Telek zöldfelületként kialakítandó/megtartandó része
- Magánút
- Meghatározott méret
- Üzemanyagotöltő állomás elhelyezésére kijelölt terület

EGYÉB SZABÁLYOZÁSI ELEMEK

- Gyalogút
- Kerékpárút
- Bekörüléshatár - tervezett

EGYÉB TÁJÉKOZTATÓ ELEMEK

- Meglévő szabályozási vonal (közterület és magánterület elválasztó meglévő telekhatár)

Köztérrel kapcsolatos területek

- Út tengelyvonala
- Vasúti sínplya tengelyvonala
- Vízgazdálkodással érintett területek**
- Vízgazdálkodással terhelt telekterület
- Nem beméret vízfűtőterek
- Felzáró vízelvezetési rendszer rendszeresen szakasza
- Áteresz
- Töltések területe (V10)
- Vízgazdálkodási területen belüli erdőterület (V4)

Különleges beépítésre nem szánt köztérületi övezetek

- Burkolt kötérfelület (KB-B)
- Gyalogos prioritású, sétatér utca (KB-S)
- Felsővezetési közterület (KB-FL)
- Lakóterületi közterület (KB-ÜK)

Zöldterületek

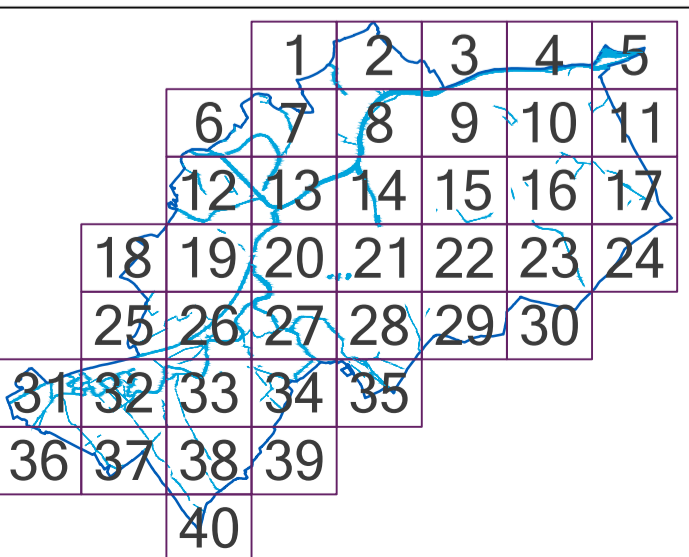
- Zöldterületek (Zk, Zkk, Zkz)

Erdőterületek

- Gazdasági erdőterületek (Eg)
- Védelmi erdőterületek (Ev)
- Közpületi erdőterületek (Ek)
- Honvédelmi erdőterületek (Eho)

ALAPTÉRKÉPI ELEMEK

- Közigazgatási terület határa
- Bekörüléshatár - meglévő
- Földéricséghatár (telekhatár)
- Helyrajzi szám
- Meglévő építmény





Győr Megyei Jogú Város
Önkormányzata
9021 Győr, Városháza tér 1.

GYŐR MEGYEI JOGÚ VÁROS
Helyi Építési Szabályzata
és Szabályozási Terve
(GYÉSZ)



DÁTUM: **2018.03.21**

LEFÉK: **M=1:4000**

2

Készült az állami alapadatok felhasználásával. A méretek a helyszínen ellenőrzendőek.

Jelmagyarázat

A SZABÁLYOZÁS ALAPELEMEI

- Szabályozási vonal (tervezett köztérleti telekhatár)
- Szabályozási vonal (meglévő telekhatáron)
- Szabályozási szélesség
- Építési övezet, övezet határa
- Építési övezet, övezet jele
- Közfürdő kötelező terület övezete (KÖ)
- Vasúti kötelező terület (KÖ)
- Folyókák, állóvizek és holtágak, közötti nyílt csatornák medre és partja (FV)

Két szintű szabályozás/alsó szint szabályozás

- Építési övezet, övezet jele (felső övezet/első övezet)
- Másodlagos szabályozási vonal (meglévő vagy tervezett szabályozási vonal)
- Másodlagos övezethatár

A SZABÁLYOZÁS MÁSODLAGOS ELEMEI

- Kötelező megzárható jel
- Javított megzárható jel
- Javított telekhatár
- Építési hely
- Elérő magassággal szabályozott építési hely
- Elérő magassággal szabályozott építési sáv
- Rendeltetékalkotásáról érintett terület
- Elérő paraméterekkel szabályozott terület
- Egyedi homokzatmagassággal szabályozott utcaszakasz
- Űrszelvény/köztérület feletti valamine alatti építési hely
- Telek be nem építhető része - speciális 1.
- Terepszint alatti beépítés határa
- A telek be nem építhető része - speciális 2.
- A telek be nem építhető része - általános
- A telek be nem építhető része - speciális 2.
- Kötelezően telepítendő védőzöldsáv
- Telek közfelületként kialakítandó/megtartandó része
- Magánút
- Meghatározott méret
- Üzemanyagotöltő állomás elhelyezésére kijelölt terület

EGYÉB SZABÁLYOZÁSI ELEMÉK

- Gyűlögit
- Kerekpárút
- Bekötélethatár - tervezett

EGYÉB TÁJÉKOZTATÓ ELEMÉK

- Meglévő szabályozási vonal (közterület és magánterület elválasztó meglévő telekhatár)

Kötelező területek

- Út tengelyvonala
- Vasúti sínpálya tengelyvonala

Vízgazdálkodással érintett területek

- Vízgazdálkodással terhelt telekterület
- Nem bemért vízfelületek
- Felzáró vízelvezetési rendszer rendezetlen szakasza
- Áteresz
- Töltések területe (V10)
- Vízgazdálkodási területen belüli erdőterület (V4)

Különleges beépítésre nem szánt köztérületi övezetek

- Burkoló köztér (KB-B)
- Gyalogos prioritású, sétáló utca (KB-S)
- Fásított köztér (KB-F)
- Lakóterületi köztérület (KB-ÜK)

Zöldterületek

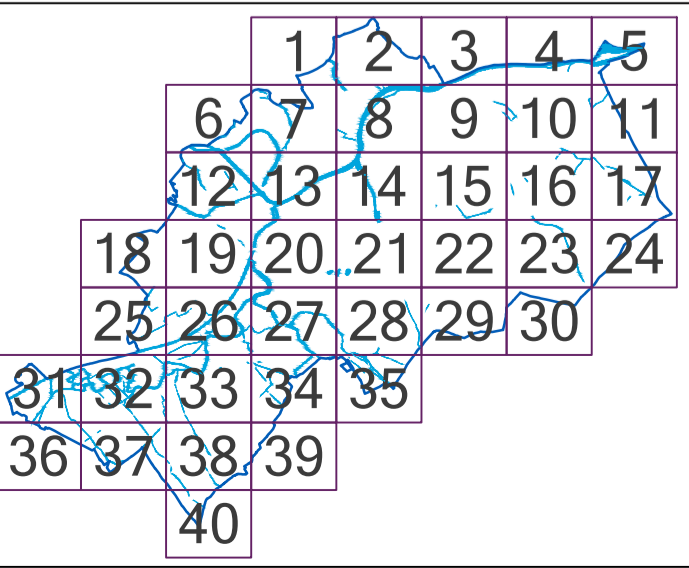
- Zöldterületek (ZK, ZK, ZK)

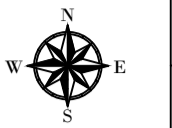
Erdőterületek

- Gazdálkodási erdőterületek (EG)
- Védelmi erdőterületek (EV)
- Közpületi erdőterületek (EK)
- Honvédelmi erdőterületek (EH)

ALAPTÉRKÉPI ELEMÉK

- Közigazgatási terület határa
- Bekötélethatár - meglévő
- Földérintélethatár (földhatár)
- Helyrajzi szám
- Meglévő építmény





Készült az állami alapadatok felhasználásával. A méretek a helyszínen ellenőrzendőek.

Jelmagyarázat

A SZABÁLYOZÁS ALAPELEMEI

- Szabályozási vonal (tervezett köztérületi telekhatár)
- Szabályozási vonal megjelölt telekhatáron
- Szabályozási szélesség
- Építési övezet, övezet határa
- Építési övezet, övezet jele
- Közös kötelekedési terület övezete (KÖi)
- Vasúti kötelekedési terület (KÖi)
- Folyókák, állóvizek és holtágak, közötti nyílt csatornák medre és partja (Vv)

Két szintű szabályozás/alsó szint szabályozás

- Építési övezet, övezet jele (felső övezet/első övezet)
- Másodlagos szabályozási vonal (megjelölt vagy tervezett szabályozási vonal)
- Másodlagos övezethatár

A SZABÁLYOZÁS MÁSODLAGOS ELEMEI

- Kötelező megzárható jel
- Javított megzárható jel
- Javított telekhatár
- Építési hely
- Elérő magassággal szabályozott építési hely
- Elérő magassággal szabályozott építési sáv
- Rendeltetéskorlátozással érintett terület
- Elérő paraméterekkel szabályozott terület
- Egyedi homokzatmagassággal szabályozott utcaszakasz
- Őrszélvénnyel érintett területi felületi alatti építési hely
- Telek be nem építhető része - speciális 1.
- Terepszint alatti beépítés határa
- A telek be nem építhető része - speciális 2.
- A telek be nem építhető része - általános
- A telek be nem építhető része - speciális 2.
- Kötelezően telepítendő védőbélvonal
- Telek közfelületként kialakítandó/megtartandó része
- Magánút
- Meghatározott méret
- Üzemanyagotöltő állomás elhelyezésére kijelölt terület

EGYÉB SZABÁLYOZÁSI ELEMEK

- Gyalogút
- Kerékpárút
- Betörlethatár - tervezett

EGYÉB TÁJÉKOZTATÓ ELEMEK

- Megjelölt szabályozási vonal (dűzterületet és magánterületet elválasztó megjelölt telekhatár)

Kötelekedési területek

- Út tengelyvonala
- Vasúti sínpálya tengelyvonala

Vízgazdálkodással érintett területek

- Vízgazdálkodással terhelt telekterület
- Nem bemért vízfelületek
- Felzárni tervezett rendszer rendezetlen szakasza
- Áteresz
- Töltések területe (Vt)
- Vízgazdálkodási területen belüli erdőterület (Vt)

Különleges beépítésre nem szánt köztérületi övezetek

- Burkolt köztér (KB-Bt)
- Gyalogos prioritású, sétáló utca (KB-S)
- Fészlott köztér (KB-Fl)
- Lakóterületi köztérlet (KB-Üt)

Zöldterületek

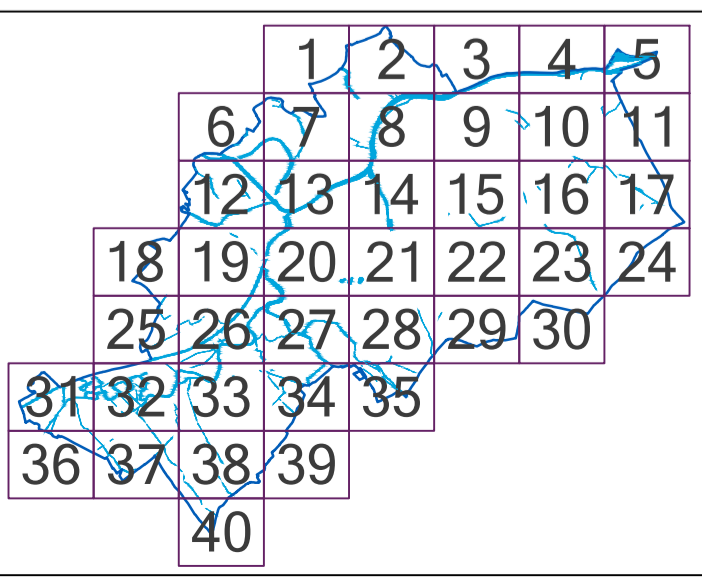
- Zöldterületek (Zp, Zk, Zs)

Erdőterületek

- Gazdálkodási erdőterületek (Eg)
- Védelmi erdőterületek (Ev)
- Képzési erdőterületek (Ek)
- Honvédelmi erdőterületek (Eho)

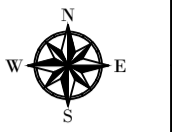
ALAPTÉRKÉPI ELEMEK

- Közigazgatási terület határa
- Betörlethatár - megjelölt
- Föld-észlethatár (földhatár)
- Helyrajzi szám
- Megjelölt építmény





Győr Megyei Jogú Város
 Önkormányzata
 9021 Győr, Városháza tér 1.



DÁTUM: **2018.03.21**

LÉPTÉK: **M=1:4000**

4

Készült az állami alapadatok felhasználásával. A méretek a helyszínen ellenőrzendőek.

Jelmagyarázat

A SZABÁLYOZÁS ALAPELEMEI

- Szabályozási vonal (tervezett köztérületi telekhatár)
- Szabályozási vonal meglévő telekhatáron
- Szabályozási szélesség
- Építési övezet, övezet határa
- Építési övezet, övezet jele
- Községi kötelekdedési terület övezete (KÖz)
- Vasúti kötelekdedési terület (KÖV)
- Folyóképek, állóképek és hortágak, közötti nyílt csatornák medre és partja (Vv)

Két szintű szabályozás/alsó szint szabályozás

- Építési övezet, övezet jele (felül övezet/alsó övezet)
- Másodlagos szabályozási vonal (meglévő vagy tervezett szabályozási vonal)
- Másodlagos övezethatár

A SZABÁLYOZÁS MÁSODLAGOS ELEMEI

- Kötelező megszűntető jel
- Javított megszűntető jel
- Javított telekhatár
- Építési hely
- Elerő magassággal szabályozott építési hely
- Elerő magassággal szabályozott építési sáv
- Rendelkezőkorlátozással érintett terület
- Elerő paraméterekkel szabályozott terület
- Egyedi homokzatmagassággal szabályozott utcaszakasz
- Őrszelvény/köztérület feletti valamely alatti építési hely
- Telek be nem építhető része - speciális 1.
- Terepszint alatti beépítés határa
- A telek be nem építhető része - speciális 2.
- A telek be nem építhető része - általános
- A telek be nem építhető része - speciális 2.
- Közelítően telepítendő védővonal
- Telek zöldeffektusért kialakítandó/megtartandó része
- Magánút
- Meghatározott méret
- Üzemanyagotöltő állomás elhelyezésére kijelölt terület

EGYEB SZABÁLYOZÁSI ELEMELK

- Gyalogút
- Kerékpárút
- Bekötélethatár - tervezett

EGYEB TÁJÉKOZTATÓ ELEMELK

- Meglévő szabályozási vonal (közterület és magánterület elválasztó meglévő telekhatár)

Kötelekdedési területek

- Ut tengelyvonal
- Vasúti sínpálya tengelyvonal

Vízgazdálkodással érintett területek

- Vízgazdálkodással terhelt telekterület
- Nem bemért vízfelületek
- Felzáró vízelvezetési rendszer rendezetlen szakasza
- Áteresz
- Töltések területe (Vt)
- Vízgazdálkodási területen belüli erdőterület (Ve)

Különleges beépítésre nem szánt köztérületi övezetek

- Burkoló köztér (Kb-Bt)
- Gyalogos prioritású, sétáló utca (Kb-S)
- Fásított köztér (Kb-Fl)
- Lakóterületi köztérület (Kb-Kt)

Zöldterületek

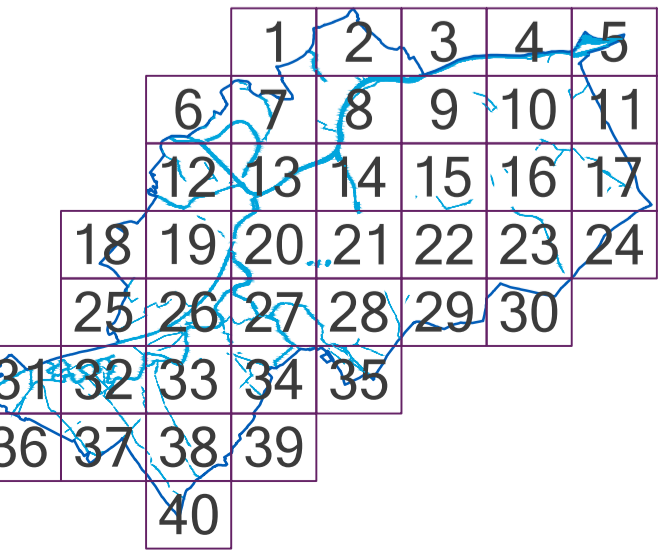
- Zöldterületek (Zk, Zk, Zk)

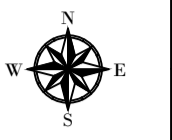
Erdőterületek

- Gazdasági erdőterületek (Eg)
- Védelmi erdőterületek (Ev)
- Közpületi erdőterületek (Ek)
- Honvédelmi erdőterületek (Eho)

ALAPTÉRKÉPI ELEMELK

- Közigazgatási terület határa
- Bekötélethatár - meglévő
- Földérintélethatár (földérintés)
- Helyrajzi szám
- Meglévő építmény





Készült az állami alapadatok felhasználásával. A méretek a helyszínen ellenőrzendők.

Jelmagyarázat

A SZABÁLYOZÁS ALAPELEMEI

- Szabályozási vonal (tervezett köztérületi telekhatár)
- Szabályozási vonal meglévő telekhatáron
- Szabályozási szélesség
- Építési övezet, övezet határa
- Építési övezet, övezet jele
- Közüti kötelekdedi terület övezete (KÖz)
- Vasúti kötelekdedi terület (KÖV)
- Folyókák, ártóvizek és holtágak, közcélú nyílt csatornák medre és partja (Vv)

Két szintű szabályozás/alsó szint szabályozás

- Építési övezet, övezet jele (felső övezet/első övezet)
- Másodlagos szabályozási vonal (meglévő vagy tervezett szabályozási vonal)
- Másodlagos övezethatár

A SZABÁLYOZÁS MÁSODLAGOS ELEMEI

- Kötelező megújított jel
- Javított megújított jel
- Javított telekhatár
- Építési hely
- Elerő magassággal szabályozott építési hely
- Elerő magassággal szabályozott építési sáv
- Rendelkezéskorlátozással érintett terület
- Elerő paraméterekkel szabályozott terület
- Egyedi homokzatmagassággal szabályozott utcaszakasz
- Őrszelvény/köztérület feletti valamire alatti építési hely
- Telek be nem építhető része - speciális 1.
- Terepszint alatti beépítés határa
- A telek be nem építhető része - speciális 2.
- A telek be nem építhető része - általános
- A telek be nem építhető része - speciális 2.
- Közelítően telepítendő védővonal
- Telek zöldfelületként kialakítandó/megtartandó része
- Magánút
- Meghatározott méret
- Üzemanyagotöltő állomás elhelyezésére kijelölt terület

EGYÉB SZABÁLYOZÁSI ELEMEK

- Gyalogút
- Kerékpárút
- Bekötélethatár - tervezett

EGYÉB TÁJÉKOZTATÓ ELEMEK

- Meglévő szabályozási vonal (bővíterület és magánterület elválasztó meglévő telekhatár)

Kötelekdedi területek

- Ut tengelyvonala
- Vasúti sínplya tengelyvonala
- Vizgazdálkodással érintett területek
- Vizgazdálkodással terhelt telekterület
- Nem bemért vízfelületek
- Felzáró vízelvezetési rendszer rendezetlen szakasza
- Áteresz
- Töltések területe (Vt)
- Vizgazdálkodási területen belüli erdőterület (Ve)

Különleges beépítésre nem szánt köztérületi övezetek

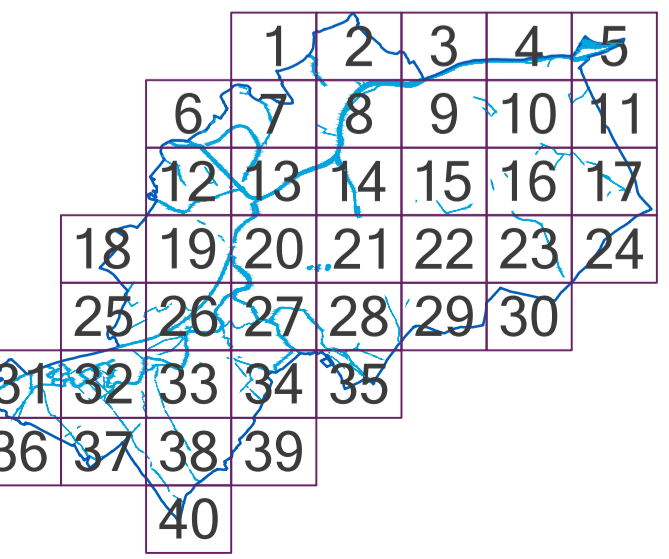
- Burkoló köztér (Kb-Bt)
- Gyalogos prioritású, sétáló utca (Kb-S)
- Fásított köztér (Kb-Fl)
- Lakóterületi köztérület (Kb-Kt)

Zöldterületek

- Zöldterületek (Zk, Zk, Zk)
- Erdőterületek
- Gazdálkodási erdőterületek (Eg)
- Védelmi erdőterületek (Ev)
- Közpületi erdőterületek (Ek)
- Honvédelmi erdőterületek (Eho)

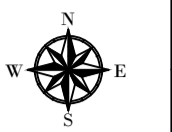
ALAPTÉRKÉPI ELEMEK

- Közigazgatási terület határa
- Bekötélethatár - meglévő
- Földérintélethatár (földérintés)
- Helyrajzi szám
- Meglévő építmény





Győr Megyei Jogú Város
 Önkormányzata
 9021 Győr, Városház tér 1.



DÁTUM: **2018.03.21**

LEFÉK: **M=1:4000**

6

Készült az állami alapadatok felhasználásával. A méretek a helyszínen ellenőrzendők.

Jelmagyarázat

A SZABÁLYOZÁS ALAPELEMEI

- Szabályozási vonal (tervezett köztérleti telekhatár)
- Szabályozási vonal (meglévő telekhatáron)
- Szabályozási szélesség
- Építési övezet, övezet határa
- Építési övezet, övezet jele
- Közüli kötelekvetési terület (KÖz)
- Vasúti kötelekvetési terület (KÖV)
- Folyóképek, állóképek és holtágak, közötti nyílt csatornák medre és partja (V)

Két szintű szabályozás/alsó szint szabályozás

- Építési övezet, övezet jele (felül övezet/alsó övezet)
- Másodlagos szabályozási vonal (meglévő vagy tervezett szabályozási vonal)
- Másodlagos övezethatár

A SZABÁLYOZÁS MÁSODLAGOS ELEMEI

- Kötelező megzárított jel
- Javított megzárított jel
- Javított telekhatár
- Építési hely
- Elérő magassággal szabályozott építési hely
- Elérő magassággal szabályozott építési sáv
- Rendeltetési korlátozással érintett terület
- Elérő paraméterekkel szabályozott terület
- Egyedi homokzatmagassággal szabályozott utcaszakasz
- Űrszelvény/köztérület feletti valamine alatti építési hely
- Telek be nem építhető része - speciális 1.
- Terepszint alatti beépítés határa
- A telek be nem építhető része - speciális 2.
- A telek be nem építhető része - általános
- A telek be nem építhető része - speciális 2.
- Kötelezően telepítendő védőzöldsáv
- Telek közlekedésként kialakítandó/megtartandó része
- Magánút
- Meghatározott méret
- Üzemanyagotöltő állomás elhelyezésére kijelölt terület

EGYÉB SZABÁLYOZÁSI ELEMELK

- Gyűlögöt
- Kerékpárút
- Bekötéshatár - tervezett

EGYÉB TÁJÉKOZTATÓ ELEMELK

- Meglévő szabályozási vonal (közterület és magánterület elválasztó meglévő telekhatár)

Kötelekvetési területek

- Út tengelyvonala
- Vasúti sínpálya tengelyvonala
- Vízgazdálkodással érintett területek**
- Vízgazdálkodással terhelt telekterület
- Nem beméret vízfelületek
- Felzáró vízelvezetési rendszer rendezetlen szakasza
- Áteresz
- Töltések területe (V10)
- Vízgazdálkodási területen belüli erdőterület (V4)

Különleges beépítésre nem szánt köztérületi övezetek

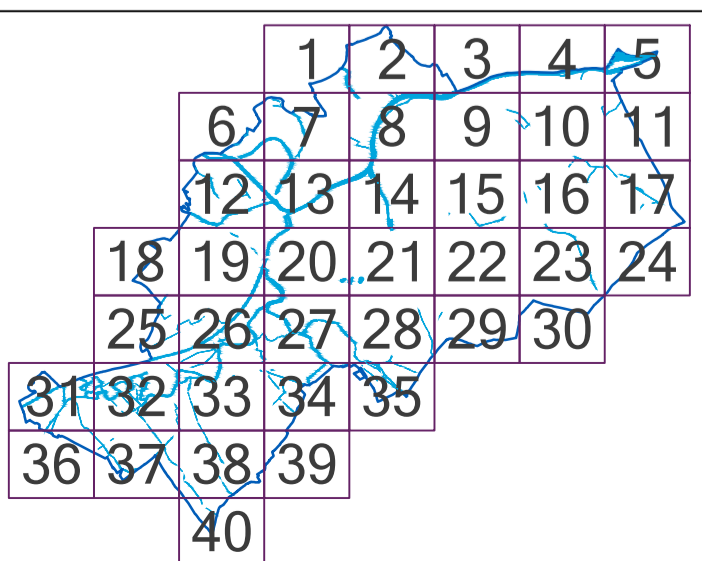
- Burkoló köztér (KB-B)
- Gyűlögös prioritású, sétáló utca (KB-S)
- Fásított köztér (KB-F)
- Lakóterületi köztérület (KB-ÜK)
- Zöldterületek**
- Zöldterületek (Zp, Zk, Zs)

Erdőterületek

- Gazdálkodási erdőterület (Eg)
- Védelmi erdőterület (Evd)
- Közpületi erdőterület (EK)
- Honvédelmi erdőterület (EH)

ALAPTÉRKÉPI ELEMELK

- Közigazgatási terület határa
- Bekötéshatár - meglévő
- Földérintéshatár (földhatár)
- Helyrajzi szám
- Meglévő építmény





Győr Megyei Jogú Város
 Önkormányzata
 9021 Győr, Városház tér 1.



DÁTUM: **2018.03.21**

LÉPTÉK: **M=1:4000**

7

Készült az állami alapadatok felhasználásával. A méretek a helyszínen ellenőrzendőek.

Jelmagyarázat

A SZABÁLYOZÁS ALAPELEMEI

- Szabályozási vonal (tervezett köterületi telekhatár)
- Szabályozási vonal meglévő telekhatáron
- Szabályozási szélesség
- Építési övezet, övezet határa
- Közüli kötelekvedési terület övezete (KÜi)
- Vasúti kötelekvedési terület (KÜv)
- Folyóvizet, állóvizet és holtágak, közeleli nyílt csatornák medre és partja (VV)

Két szintű szabályozás/alsó szint szabályozás

- Építési övezet, övezet jele (felső övezet/első övezet)
- Másodlagos szabályozási vonal (meglévő vagy tervezett szabályozási vonal)
- Másodlagos övezethatár

A SZABÁLYOZÁS MÁSODLAGOS ELEMEI

- kötelező megapüntetendő jel
- javasolt megapüntetendő jel
- javasolt telekhatár
- Építési hely
- Elérő magassággal szabályozott építési hely
- Elérő magassággal szabályozott építési sáv
- Rendeltetési korlátozással érintett terület
- Elérő paraméterekkel szabályozott terület
- Egyedi homoktármagassággal szabályozott utcaszakasz
- Őrszélvénnyel/köterület feletti valamint alatti építési hely
- Tellek be nem építhető része - speciális 1.
- Terepszint alatti beépítés határa
- A telék be nem építhető része - speciális 2.
- A telék be nem építhető része - általános
- A telék be nem építhető része - speciális 2.
- kötelezően telepítendő védőövezet
- Tellek közlekedési kiaknázás/megtartandó része
- Magánút
- Meghatározott méret
- Üzemanyagotároló állomás elhelyezésére kijelölt terület

EGYÉB SZABÁLYOZÁSI ELEMEK

- Gyalogút
- Kerékpárút
- Bekötélethatár - tervezett

EGYÉB TÁJÉKOZTATÓ ELEMEK

- Meglévő szabályozási vonal (közterület és magánterület elválasztó meglévő telekhatár)
- Út tengelyvonala
- Vasúti sínplya tengelyvonala

Vízgazdálkodással érintett területek

- Vízgazdálkodással terhelt telekterület
- Nem bemenő vízfűzőlet
- Felzáró vízelvezetési rendszer rendezetlen szakasza
- Áterezs
- Töltések területe (Vt)
- Vízgazdálkodási területen belüli erdőterület (Vt)

Különleges beépítésre nem szánt köterületi övezetek

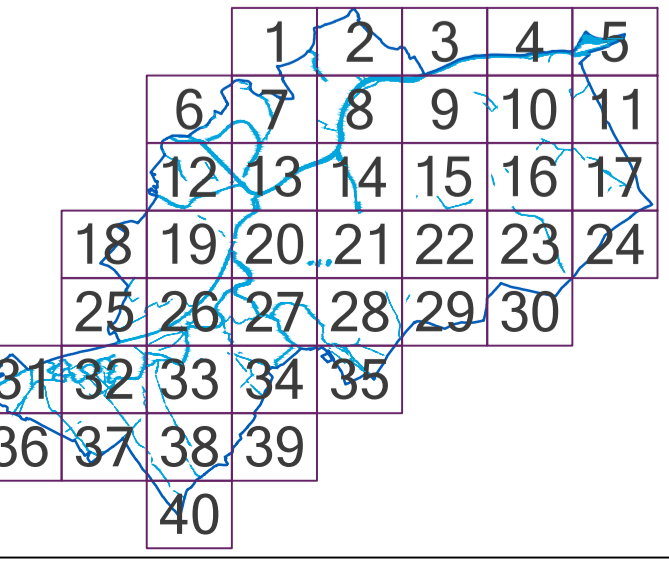
- Burkoló kötérek (Kb-Bt)
- Gyalogos prioritású, sétáló utca (Kb-S)
- Felsővezető kötérek (Kb-Fl)
- Lakóterületi köterület (Kb-Ükt)

Zöldterületek

- Zöldterületek (Zka, Zk, Ze)
- Erdőterületek
- Gazdasági erdőterületek (Eg)
- Védelmi erdőterületek (Ev)
- Közéleti erdőterületek (Ek)
- Honvédelmi erdőterületek (Eho)

ALAPTÉRKÉPI ELEMEK

- Közigazgatási terület határa
- Bekötélethatár - meglévő
- Földészlethatár (telekhatár)
- Helyrajzi szám
- Meglévő építmény





Készült az állami alapadatok felhasználásával. A méretek a helyszínen ellenőrzendők

Jelmagyarázat

A SZABÁLYOZÁS ALAPELEMEI

- Szabályozási vonal (tervezett köztérleti telekhatár)
- Szabályozási vonal meglévő telekhatáron
- Szabályozási szélesség
- Építési övezet, övezet határa
- Építési övezet, övezet jele
- Közüti kötelekési terület övezete (KÖz)
- Vasúti kötelekési terület (KÖV)
- Folyókák, állókvícek és holtágak, közötti nyílt csatornák medre és partja (V)

Két szintű szabályozás/alsó szint szabályozás

- Építési övezet, övezet jele (felül övezet/alsó övezet)
- Másodlagos szabályozási vonal (meglévő vagy tervezett szabályozási vonal)
- Másodlagos övezethatár

A SZABÁLYOZÁS MÁSODLAGOS ELEMEI

- Kötelező megzárható jel
- Javított megzárható jel
- Javított telekhatár
- Építési hely
- Elérő magassággal szabályozott építési hely
- Elérő magassággal szabályozott építési sáv
- Rendeltetéskorlátozással érintett terület
- Elérő paraméterekkel szabályozott terület
- Egyedi homokzatmagassággal szabályozott utcaszakasz
- Őrszélvénnyel érintett terület feletti valamint alatti építési hely
- Telek be nem építhető része - speciális 1.
- Terepszint alatti beépítés határa
- A telek be nem építhető része - speciális 2.
- A telek be nem építhető része - általános
- A telek be nem építhető része - speciális 2.
- Kötelezően telepítendő védőzöldsáv
- Telek közfelületként kialakítandó/megtartandó része
- Magánút
- Meghatározott méret
- Üzemanyagotöltő állomás elhelyezésére kijelölt terület

EGYÉB SZABÁLYOZÁSI ELEMELK

- Gyalogút
- Kerékpárút
- Betöréshatár - tervezett

EGYÉB TÁJÉKOZTATÓ ELEMELK

- Meglévő szabályozási vonal (dűlőterület és magánterület elválasztó meglévő telekhatár)

Kötelekési területek

- Út terengélyvonala
- Vasúti sínpálya terengélyvonala

Vízgazdálkodással érintett területek

- Vízgazdálkodással terhelt telekterület
- Nem bemért vízfelületek
- Felzárni tervezett rendszer rendezetlen szakasza
- Áteresz
- Töltések területe (Vt)
- Vízgazdálkodási területen belüli esőtérület (Vt)

Különleges beépítésre nem szánt köztérleti övezetek

- Burkoló köztér (Kb-Bt)
- Gyalogos prioritású, sétáló utca (Kb-S)
- Fészlott köztér (Kb-Ft)
- Lakóterületi köztérlet (Kb-Ükt)

Zöldterületek

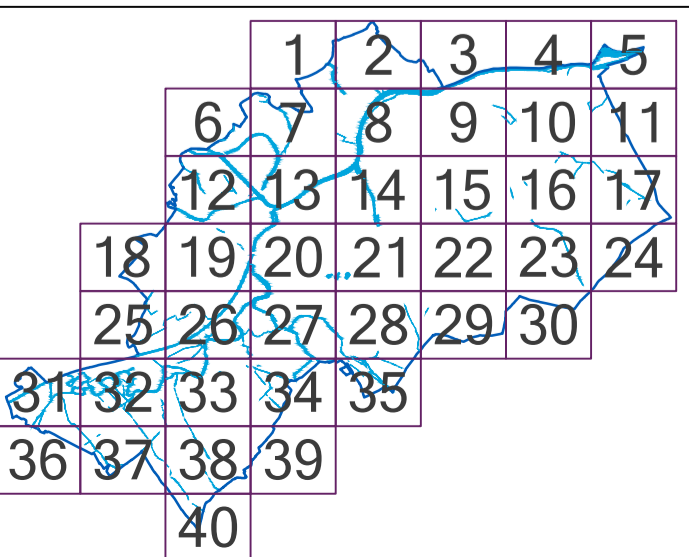
- Zöldterületek (Zk, Zk, Zk)

Erdőterületek

- Gazdasági erdőterületek (Eg)
- Védelmi erdőterületek (Ev)
- Képzési erdőterületek (Ek)
- Honvédelmi erdőterületek (Eho)

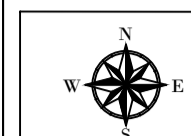
ALAPTÉRKÉPI ELEMELK

- Közigazgatási terület határa
- Betöréshatár - meglévő
- Földélethatár (földhatár)
- Helyrajzi szám
- Meglévő építmény





Győr Megyei Jogú Város
 Önkormányzata
 9021 Győr, Városház tér 1.



DÁTUM: **2018.03.21**

LEPTÉK: **M=1:4000**

Készült az állami alapadatok felhasználásával. A méretek a helyszínen ellenőrzendők

Jelmagyarázat

A SZABÁLYOZÁS ALAPELEMEI

- Szabályozási vonal (tervezett köztérleti telekhatár)
- Szabályozási vonal (meglévő telekhatáron)
- Szabályozási szélesség
- Építési övezet, övezet határa
- Építési övezet, övezet jele
- Közüti kötelekvetési terület (KÖz)
- Vasúti kötelekvetési terület (KÖV)
- Folyóvizek, állóvizek és holtágak, közötti nyílt csatornák medre és partja (Vv)

Két szintű szabályozás/alsó szint szabályozás

- Építési övezet, övezet jele (felül övezet/alsó övezet)
- Másodlagos szabályozási vonal (meglévő vagy tervezett szabályozási vonal)
- Másodlagos övezethatár

A SZABÁLYOZÁS MÁSODLAGOS ELEMEI

- Kötelező megzúrtató jel
(mag: - kötelező köztérleti területen alkalmazható)
- Javasolt megzúrtató jel
- Javasolt telekhatár
- Építési hely
- Elérő magassággal szabályozott építési hely
- Elérő magassággal szabályozott építési sáv
- Rendeltetékalkotással érintett terület
(mag: - rendelteték sávja)
- Elérő paraméterekkel szabályozott terület
(mag: - rendelteték sávja)
- Egyedi homokzatmagassággal szabályozott utcaszakasz
- Űrszelvény/köztérület feletti valamine alatti építési hely
- Telek be nem építhető része - speciális 1.
- Terepszint alatti beépítés határa
- A telek be nem építhető része - speciális 2.
- A telek be nem építhető része - általános
- A telek be nem építhető része - speciális 2.
- Kötelezően telepítendő védőzöldsáv
- Telek közfelületként kialakítandó/megtartandó része
- Magánút
- Maghatározott méret
- Üzemanyagotöltő állomás elhelyezésére kijelölt terület

EGYÉB SZABÁLYOZÁSI ELEMÉK

- Gyalogút
- Kerékpárút
- Bekötélethatár - tervezett

EGYÉB TÁJÉKOZTATÓ ELEMÉK

- Meglévő szabályozási vonal (dűlőterület és magánterület elválasztó meglévő telekhatár)

Kötelekvetési területek

- Út tengelyvonala
- Vasúti sínpálya tengelyvonala

Vízgazdálkodással érintett területek

- Vízgazdálkodással terhelt telekterület
- Nem bemért vízfelületek
- Felzáró vízelvezetési rendszer rendezetlen szakasza
- Áteresz
- Töltések területe (V10)
- Vízgazdálkodási területen belüli erdőterület (V4)

Különleges beépítésre nem szánt köztérületi övezetek

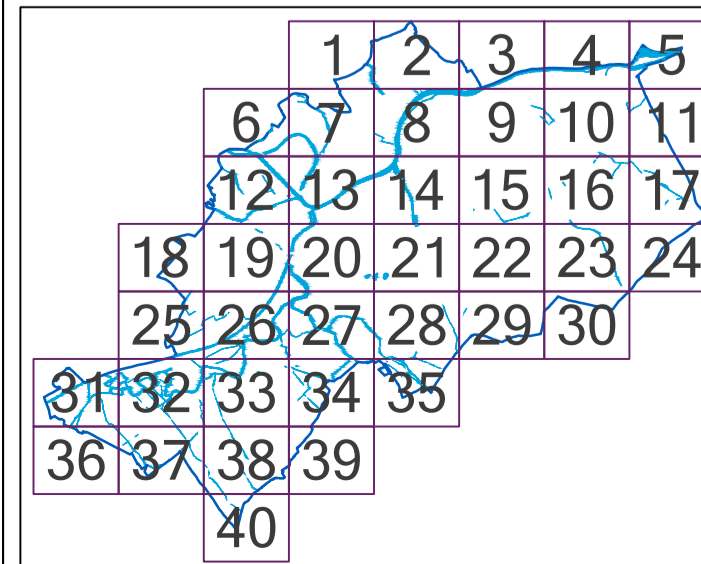
- Burkoló köztér (KB-Bt)
- Gyalogos prioritású, sétáló utca (KB-S)
- Fásított köztér (KB-Fl)
- Lakóterületi köztérület (KB-Ükt)

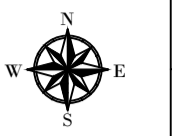
Zöldterületek

- Zöldterületek (Zk, Zk, Zk)
- Erdőterületek
- Gazdálkodási erdőterületek (Eg)
- Védési erdőterületek (Ev)
- Közpületi erdőterületek (Ek)
- Honvédelmi erdőterületek (Eho)

ALAPTÉRKÉPI ELEMÉK

- Közigazgatási terület határa
- Bekötélethatár - meglévő
- Földérintélethatár (földérintés)
- Helyrajzi szám
- Meglévő építmény





Készült az állami alapadatok felhasználásával. A méretek a helyszínen ellenőrzendő!

Jelmagyarázat

A SZABÁLYOZÁS ALAPELEMEI

- Szabályozási vonal (tervezett köztérületi telekhatár)
- Szabályozási vonal (meglévő telekhatáron)
- Szabályozási szélesség
- Építési övezet, övezet határa
- Építési övezet, övezet jele
- Közös kötelekedési terület (KÖK)
- Vasúti kötelekedési terület (KÖV)
- Folyókák, állóvizek és holtágak, közötti nyílt csatornák medre és partja (FV)

Két szintű szabályozás/alsó szint szabályozás

- Építési övezet, övezet jele (felső övezet/alsó övezet)
- Másodlagos szabályozási vonal (meglévő vagy tervezett szabályozási vonal)
- Másodlagos övezethatár

A SZABÁLYOZÁS MÁSODLAGOS ELEMEI

- Kötelező megzárható jel
- Javított megzárható jel
- Javított telekhatár
- Építési hely
- Elérő magassággal szabályozott építési hely
- Elérő magassággal szabályozott építési sáv
- Rendeltelékkel/átvitellel érintett terület
- Elérő paraméterekkel szabályozott terület
- Egyedi homokzatmagassággal szabályozott utcaszakasz
- Őrszelvény/köztérület feletti valamire alatti építési hely
- Telek be nem építhető része - speciális 1.
- Terepszint alatti beépítés határa
- A telek be nem építhető része - speciális 2.
- A telek be nem építhető része - általános
- A telek be nem építhető része - speciális 2.
- Közlekedési területek védelmi sávja
- Telek zöldelemeként szabályozandó/megtartandó rész
- Magánút
- Meghatározott méret
- Üzemanyagot/áramot elhelyezésére kijelölt terület

EGYÉB SZABÁLYOZÁSI ELEMEK

- Gyalogút
- Kerékpárút
- Betörlethatár - tervezett

EGYÉB TÁJÉKOZTATÓ ELEMEK

- Meglévő szabályozási vonal (póztérület és magánterület elválasztó meglévő telekhatár)

Kötelekedési területek

- Ut terengélyvonala
- Vasúti sínpálya terengélyvonala

Vízgazdálkodással érintett területek

- Vízgazdálkodással terhelt telekterület
- Nem bemért vízfelületek
- Felzárni tervezett rendszeren belüli szakasza
- Áteresz
- Töltések területe (V10)
- Vízgazdálkodási területen belüli erdőterület (V4)

Különleges beépítésre nem szánt köztérületi övezetek

- Burkoló köztér (KB-Bt)
- Gyalogos prioritású, sétáló utca (KB-S)
- Fésűtett köztér (KB-Fl)
- Lakóterületi köztérület (KB-Üt)

Zöldterületek

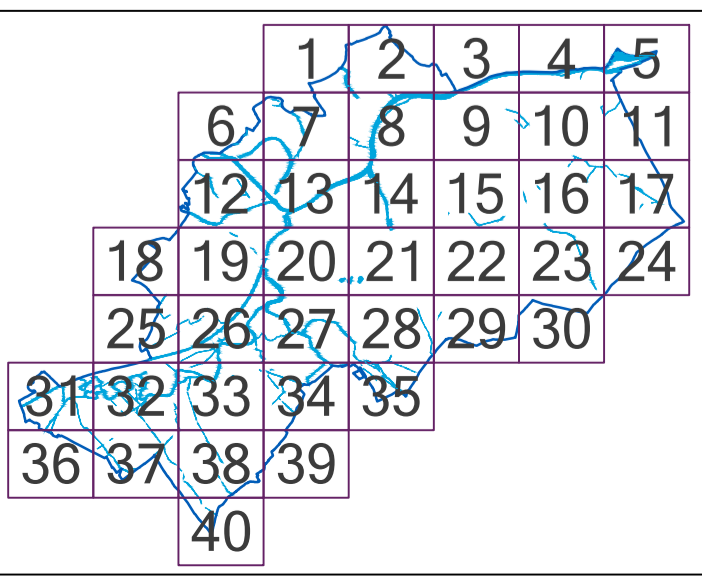
- Zöldterületek (Zp, Zk, Zs)

Erdőterületek

- Gazdasági erdőterületek (Eg)
- Védelmi erdőterületek (Ev)
- Közpületek erdőterületek (Eki)
- Honvédelmi erdőterületek (Eho)

ALAPTÉRKÉPI ELEMEK

- Közigazgatási terület határa
- Betörlethatár - meglévő
- Földérintéshatár (földhatár)
- Helyrajzi szám
- Meglévő építmény





Készült az állami alapadatok felhasználásával. A méretek a helyszínen ellenőrzendőek.

Jelmagyarázat

A SZABÁLYOZÁS ALAPELEMEI

- Szabályozási vonal (tervezett köztérületi telekhatár)
- Szabályozási vonal meglévő telekhatáron
- Szabályozási szélesség
- Építési övezet, övezet határa
- Építési övezet, övezet jele
- Közüti kötelekdedi terület övezete (KÖz)
- Vasúti kötelekdedi terület (KÖV)
- Folyókák, ártóvizek és holtágak, közcélú nyílt csatornák medre és partja (Vv)

Két szintű szabályozás/alsó szint szabályozás

- Építési övezet, övezet jele (felső övezet/első övezet)
- Másodlagos szabályozási vonal (meglévő vagy tervezett szabályozási vonal)
- Másodlagos övezethatár

A SZABÁLYOZÁS MÁSODLAGOS ELEMEI

- Kötelező megzárható jel
- Javasolt megzárható jel
- Javasolt telekhatár
- Építési hely
- Elérő magassággal szabályozott építési hely
- Elérő magassággal szabályozott építési sáv
- Rendelkezéskorlátozással érintett terület
- Elérő paraméterekkel szabályozott terület
- Egyedi homokzatmagassággal szabályozott utcaszakasz
- Őrszelvény/köztérület feletti valamire alatti építési hely
- Telek be nem építhető része - speciális 1.
- Terepszint alatti beépítés határa
- A telek be nem építhető része - speciális 2.
- A telek be nem építhető része - általános
- A telek be nem építhető része - speciális 2.
- Közelítően telepítendő védővonal
- Telek zöldfelületként kialakítandó/megtartandó része
- Magánút
- Meghatározott méret
- Üzemanyagotöltő állomás elhelyezésére kijelölt terület

EGYÉB SZABÁLYOZÁSI ELEMÉK

- Gyalogút
- Kerékpárút
- Bekötélethatár - tervezett

EGYÉB TÁJÉKOZTATÓ ELEMÉK

- Meglévő szabályozási vonal (bővíterület és magánterület elválasztó meglévő telekhatár)

Kötelekdedi területek

- Ut tengelyvonala
- Vasúti sínpálya tengelyvonala
- Vizgazdálkodással érintett területek
- Vizgazdálkodással terhelt telekterület
- Nem bemért vízfelületek
- Felzáró vízelvezetési rendszer rendezetlen szakasza
- Áteresz
- Töltések területe (Vt)
- Vizgazdálkodási területen belüli erdőterület (Ve)

Különleges beépítésre nem szánt köztérületi övezetek

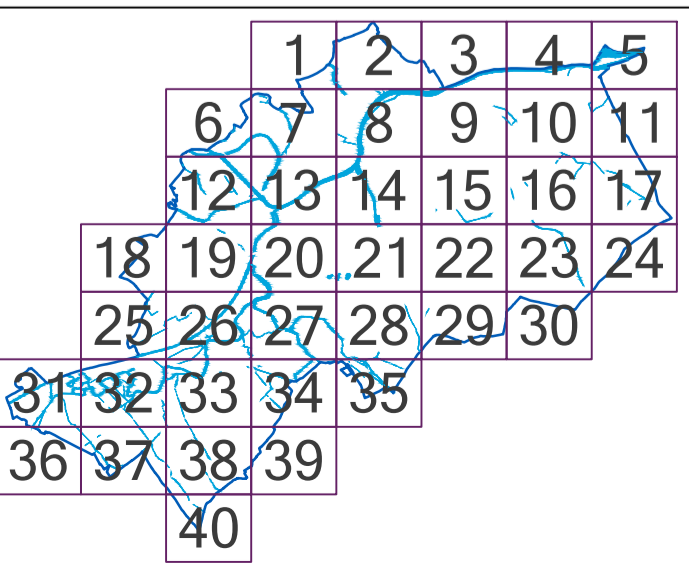
- Burkoló köztér (KB-Bt)
- Gyalogos prioritású, sétáló utca (KB-S)
- Fásított köztér (KB-Fl)
- Lakóterületi köztérület (KB-Üst)

Zöldterületek

- Zöldterületek (Zk, Zkk, Zs)
- Erdőterületek
- Gazdálkodási erdőterületek (Eg)
- Védelmi erdőterületek (Ev)
- Közpületi erdőterületek (Ek)
- Honvédelmi erdőterületek (Eho)

ALAPTÉRKÉPI ELEMÉK

- Közigazgatási terület határa
- Bekötélethatár - meglévő
- Földérintélethatár (földérintés)
- Helyrajzi szám
- Meglévő építmény





Győr Megyei Jogú Város
 Önkormányzata
 9021 Győr, Városháza tér 1.



DÁTUM: **2018.03.21**

LEFÉK: **M=1:4000**

12

Készült az állami alapadatok felhasználásával. A méretek a helyszínen ellenőrzendőek.

Jelmagyarázat

A SZABÁLYOZÁS ALAPELEMEI

- Szabályozási vonal (tervezett köztérleti telekhatár)
- Szabályozási vonal (meglévő telekhatáron)
- Szabályozási szélesség
- Építési övezet, övezet határa
- Építési övezet, övezet jele
- Közüti kötelekdedési terület övezete (KÖz)
- Vasúti kötelekdedési terület (KÖV)
- Folyókák, árkok és holtágak, köztüli nyílt csatornák medre és partja (V)

Két szintű szabályozás/alsó szint szabályozás

- Építési övezet, övezet jele (felül övezet/alsó övezet)
- Másodlagos szabályozási vonal (meglévő vagy tervezett szabályozási vonal)
- Másodlagos övezethatár

A SZABÁLYOZÁS MÁSODLAGOS ELEMEI

- Kötelező megzárított jel
- Javított megzárított jel
- Javított telekhatár
- Építési hely
- Elerő magassággal szabályozott építési hely
- Elerő magassággal szabályozott építési sáv
- Rendelkezéskorlátozással érintett terület
- Elerő paraméterekkel szabályozott terület
- Egyedi homokzatmagassággal szabályozott utcaszakasz
- Őrszelvény/köztérület feletti valamire alatti építési hely
- Telek be nem építhető része - speciális 1.
- Terepszint alatti beépítés határa
- A telek be nem építhető része - speciális 2.
- A telek be nem építhető része - általános
- A telek be nem építhető része - speciális 2.
- Közelében telepítendő védőzöldű
- Telek zöbölületként kialakítandó/megtartandó része
- Magánút
- Meghatározott méret
- Üzemanyagtöltő állomás elhelyezésére kijelölt terület

EGYÉB SZABÁLYOZÁSI ELEMEK

- Gyalogút
- Kerékpárút
- Bekörlethatár - tervezett

EGYÉB TÁJÉKOZTATÓ ELEMEK

- Meglévő szabályozási vonal (közterület és magánterület elválasztó meglévő telekhatár)

Köztérrel érintett területek

- Út tengelyvonala
- Vasúti sínplya tengelyvonala

Vízgazdálkodással érintett területek

- Vízgazdálkodással terhelt telekterület
- Nem bemért vízfelületek
- Felzáró vízelvezetési rendszer rendezetlen szakasza
- Áteresz
- Töltések területe (V10)
- Vízgazdálkodási területen belüli erdőterület (V4)

Különleges beépítésre nem szánt köztérületi övezetek

- Burkoló köztér (KB-Bt)
- Gyalogos prioritású, sétáló utca (KB-S)
- Fásított köztér (KB-Fl)
- Lakóterületi köztérület (KB-Üst)

Zöldterületek

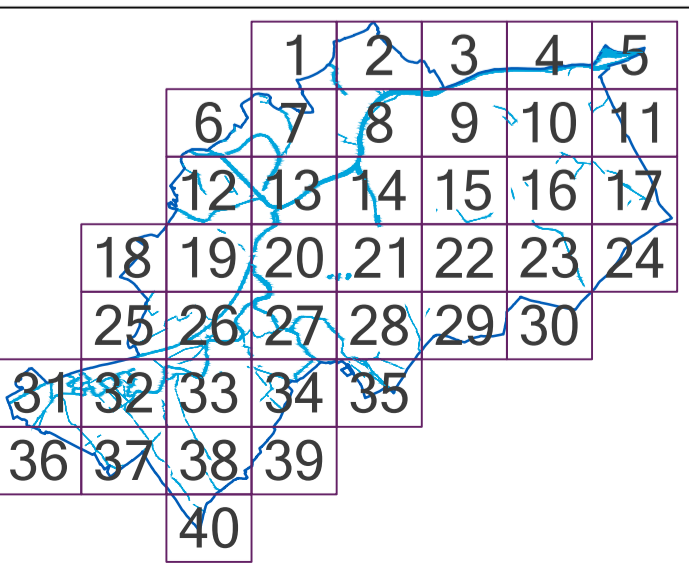
- Zöldterületek (Zp, Zk, Zs)

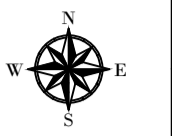
Erdőterületek

- Gazdálkodási erdőterületek (Eg)
- Védelmi erdőterületek (Ev)
- Közpületi erdőterületek (Ek)
- Honvédelmi erdőterületek (Eho)

ALAPTÉRKÉPI ELEMEK

- Közigazgatási terület határa
- Bekörlethatár - meglévő
- Földérintéshatár (telekhatár)
- Helyrajzi szám
- Meglévő építmény





Jelmagyarázat

A SZABÁLYOZÁS ALAPELEMEI

- Szabályozási vonal (tervezett köztérleti telekhatár)
- Szabályozási vonal (meglévő telekhatáron)
- Szabályozási szűréség
- Építési övezet, övezet határa
- Építési övezet, övezet jele
- Közüli kötelekdedi terület övezete (KÖz)
- Vasúti kötelekdedi terület (KÖV)
- Folyókák, árkok és holtágak, köztük nyílt csatornák medrére és partjára (FV)

Két szintű szabályozás/alsó szint szabályozás

- Építési övezet, övezet jele (felül övezet/alsó övezet)
- Másodlagos szabályozási vonal (meglévő vagy tervezett szabályozási vonal)
- Másodlagos övezethatár

A SZABÁLYOZÁS MÁSODLAGOS ELEMEI

- kötelező megütemedő jel
(mag: - kötelező megütemedő terület elhatárolása)
- javasolt megütemedő jel
- javasolt telekhatár
- Építési hely
- Elerő magassággal szabályozott építési hely
- Elerő magassággal szabályozott építési sáv
- Rendeltetékterületről érintett terület
(mag: - rendeltetési terület)
- Elerő paraméterekkel szabályozott terület
(mag: - területi szűrés)
- Egyedi homokzatmagassággal szabályozott utcaszakasz
- Őrszelvény/köztérület feletti valamire alatti építési hely
- Telkek be nem építhető része - speciális 1.
- Terepszint alatti beépítés határa
- A telkek be nem építhető része - speciális 2.
- A telkek be nem építhető része - általános
- A telkek be nem építhető része - speciális 2.
- kötelezően telepítendő védőcölölváz
- Telkek zöldfelületként kialakítandó/megtartandó része
- Magánút
- Meghatározott méret
- Üzemanyagotöltő állomás elhelyezésére kijelölt terület

EGYÉB SZABÁLYOZÁSI ELEMEK

- Gyalogút
- Kerékpárút
- Bekötélethatár - tervezett

EGYÉB TÁJÉKOZTATÓ ELEMEK

- Meglévő szabályozási vonal (közterület és magánterület elválasztó meglévő telekhatár)

Köztérkezési területek

- Út tengelyvonala
- Vasúti sínpálya tengelyvonala

Vízgazdálkodással érintett területek

- Vízgazdálkodással terhelt telekterület
- Nem bemért vízfűtések
- Felzáró vízelvezetési rendszer rendszeresen szakasza
- Áteresz
- Töltések területe (Vt)
- Vízgazdálkodási területen belüli erdőterület (Vt)

Különleges beépítésre nem szánt köztérkezési övezetek

- Burkoló köztér (Kb-Bt)
- Gyalogos prioritású, sétáló utca (Kb-S)
- Felsővezetési köztér (Kb-Fl)
- Lakóterületi köztér (Kb-Üt)

Zöldterületek

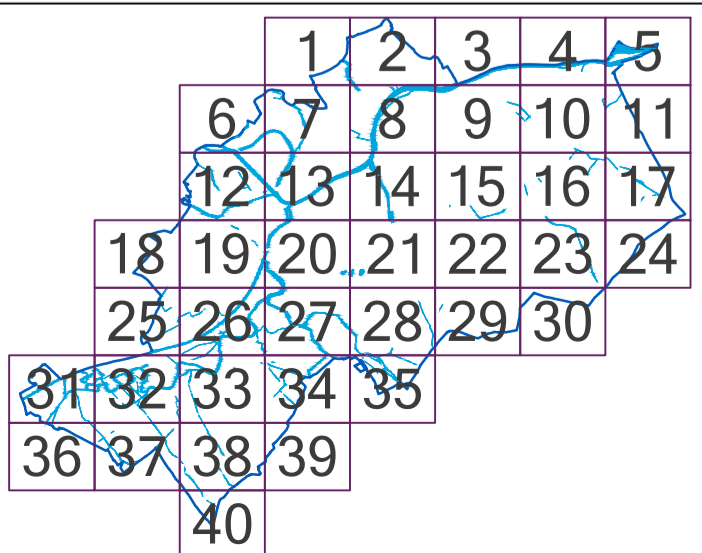
- Zöldterületek (Zk, Zk, Ze)

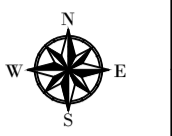
Erdőterületek

- Gazdasági erdőterületek (Eg)
- Védelmi erdőterületek (Ev)
- Közpületi erdőterületek (Ek)
- Honvédelmi erdőterületek (Eho)

ALAPTÉRKÉPI ELEMEK

- Közigazgatási terület határa
- Bekötélethatár - meglévő
- Földrészlethatár (telekhatár)
- Helyrajzi szám
- Meglévő építmény





Készült az állami alapadatok felhasználásával. A méretek a helyszínen ellenőrzendők.

Jelmagyarázat

A SZABÁLYOZÁS ALAPELEMEI

- Szabályozási vonal (tervezett köztérleti telekhatár)
- Szabályozási vonal (meglévő telekhatáron)
- Szabályozási szélesség
- Építési övezet, övezet határa
- Építési övezet, övezet jele
- Közfürdő kötelező terület övezete (KÖf)
- Vasúti kötelező terület (KÖV)
- Folyókák, állóvizek és holtágak, közötti nyílt csatornák medre és partja (VV)

Két szintű szabályozás/alsó szint szabályozás

- Építési övezet, övezet jele (felül övezet/alsó övezet)
- Másodlagos szabályozási vonal (meglévő vagy tervezett szabályozási vonal)
- Másodlagos övezethatár

A SZABÁLYOZÁS MÁSODLAGOS ELEMEI

- Kötéltető megzúrtató jel
- Javított megzúrtató jel
- Javított telekhatár
- Építési hely
- Elérő magassággal szabályozott építési hely
- Elérő magassággal szabályozott építési sáv
- Rendeltetékalkotással érintett terület
- Elérő paraméterekkel szabályozott terület
- Egyedi homokzatmagassággal szabályozott utcaszakasz
- Űrszelvény/köztérület feletti valamely alatti építési hely
- Több be nem építhető rész - speciális 1.
- Terepszint alatti beépítés határa
- A telek be nem építhető része - speciális 2.
- A telek be nem építhető része - általános
- A telek be nem építhető része - speciális 2.
- Kötelezően telepítendő védőzöldsáv
- Több zöldfelületként kialakítandó/megtartandó rész
- Magánút
- Meghatározott méret
- Üzemanyagotöltő állomás elhelyezésére kijelölt terület

EGYÉB SZABÁLYOZÁSI ELEMÉK

- Gyalogút
- Kerékpárút
- Bekötélethatár - tervezett

EGYÉB TÁJÉKOZTATÓ ELEMÉK

- Meglévő szabályozási vonal (közterület és magánterület elválasztó meglévő telekhatár)
- Ut tengelyvonala
- Vasúti sínpálya tengelyvonala

Vízgazdálkodással érintett területek

- Vízgazdálkodással terhelt telekterület
- Nem bemért vízfelületek
- Felzáró vízelvezetési rendszer rendezetlen szakasza
- Áteresz
- Töltések területe (V10)
- Vízgazdálkodási területen belüli erdőterület (V4)

Különleges beépítésre nem szánt köztérületi övezetek

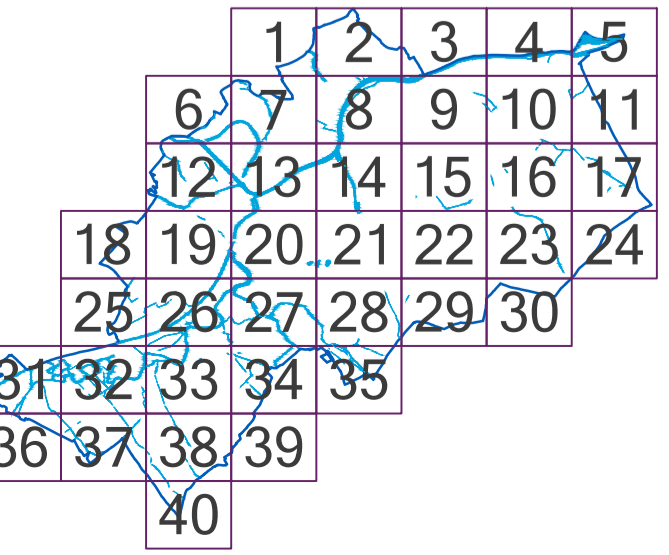
- Burkoló köztér (KB-Bt)
- Gyalogos prioritású, sétáló utca (KB-S)
- Fásított köztér (KB-Fl)
- Lakóterületi köztérület (KB-Ükt)
- Zöldterületek (Zk, Zkk, Zs)

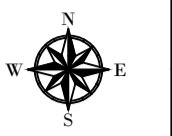
Erdőterületek

- Gazdálkodási erdőterület (Eg)
- Védelmi erdőterület (Evd)
- Közpületi erdőterület (EK)
- Honvédelmi erdőterület (Eho)

ALAPTÉRKÉPI ELEMÉK

- Közigazgatási terület határa
- Bekötélethatár - meglévő
- Földrajzi határ (telekhatár)
- Helyrajzi szám
- Meglévő építmény





Jelmagyarázat

A SZABÁLYOZÁS ALAPELEMEI

- Szabályozási vonal (tervezett köztérleti telekhatár)
- Szabályozási vonal (meglévő telekhatáron)
- Szabályozási szélesség
- Építési övezet, övezet határa
- Építési övezet, övezet jele
- Közüti kötelekdedési terület övezete (KÖz)
- Vasúti kötelekdedési terület (KÖV)
- Folyóképek, árkok és holtágak, köztüli nyílt csatornák medre és partja (V)

Két szintű szabályozás/alsó szint szabályozás

- Építési övezet, övezet jele (felül övezet/alsó övezet)
- Másodlagos szabályozási vonal (meglévő vagy tervezett szabályozási vonal)
- Másodlagos övezethatár

A SZABÁLYOZÁS MÁSODLAGOS ELEMEI

- Kötéltető megzúrtató jel
- Javított megzúrtató jel
- Javított telekhatár
- Építési hely
- Elerő magassággal szabályozott építési hely
- Elerő magassággal szabályozott építési sáv
- Rendelkezéskorlátozással érintett terület
- Elerő paraméterekkel szabályozott terület
- Egyedi homokzatmagassággal szabályozott utcaszakasz
- Őrszelvény/köztérület feletti valamire alatti építési hely
- Telek be nem építhető része - speciális 1.
- Terepszint alatti beépítés határa
- A telek be nem építhető része - speciális 2.
- A telek be nem építhető része - általános
- A telek be nem építhető része - speciális 2.
- Közelében telepítendő védőzöldű
- Telek zöbölületként kialakítandó/megtartandó része
- Magánút
- Meghatározott méret
- Üzemanyagotöltő állomás elhelyezésére kijelölt terület

EGYÉB SZABÁLYOZÁSI ELEMEK

- Gyalogút
- Kerékpárút
- Bekötélethatár - tervezett

EGYÉB TÁJÉKOZTATÓ ELEMEK

- Meglévő szabályozási vonal (közterület és magánterület elválasztó, meglévő telekhatár)

Köztérrel kapcsolatos területek

- Út tengelyvonala
- Vasúti sínpálya tengelyvonala
- Vizgazdálkodással érintett területek
- Nem beméret vízfelületek
- Felzáró vízelvezetési rendszer rendezetlen szakasza
- Áteresz
- Töltések területe (V10)
- Vizgazdálkodási területen belüli erdőterület (V4)

Különleges beépítésre nem szánt köztérületi övezetek

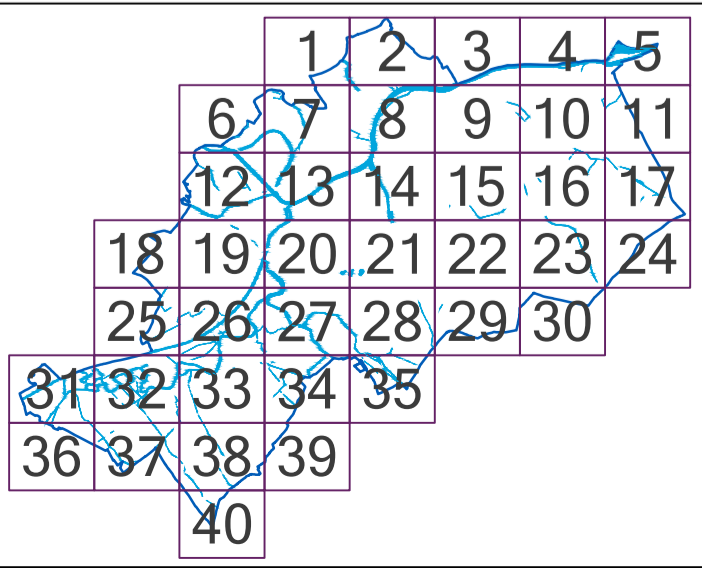
- Burkoló köztér (KB-Bt)
- Gyalogos prioritású, sétáló utca (KB-S)
- Fásított köztér (KB-Fl)
- Lakóterületi köztérület (KB-Üst)

Zöldterületek

- Zöldterületek (Zp, Zk, Ze)
- Erdőterületek
- Gazdálkodási erdőterületek (Eg)
- Védelmi erdőterületek (Ev)
- Közpületes erdőterületek (Ek)
- Honvédelmi erdőterületek (Eho)

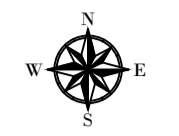
ALAPTÉRKÉPI ELEMEK

- Közigazgatási terület határa
- Bekötélethatár - meglévő
- Földrajzi határ (telekhatár)
- Helyrajzi szám
- Meglévő építmény





Győr Megyei Jogú Város
 Önkormányzata
 9021 Győr, Városháza tér 1.



DÁTUM: **2018.03.21**

LEFÉK: **M=1:4000**

Készült az állami alapadatok felhasználásával. A méretek a helyszínen ellenőrzendőek

Jelmagyarázat

A SZABÁLYOZÁS ALAPELEMEI

- Szabályozási vonal (tervezett köztérületi telekhatár)
- Szabályozási vonal meglévő telekhatáron
- Szabályozási szélesség
- Építési övezet, övezet határa
- Építési övezet, övezet jele
- Községi kötelekdedési terület övezete (KÖz)
- Vasúti kötelekdedési terület (KÖV)
- Folyóövezet, állóövezet és holtágak, közötti nyílt csatornák medre és partja (VV)

Két szintű szabályozás/alsó szint szabályozás

- Építési övezet, övezet jele (felül övezet/alsó övezet)
- Másodlagos szabályozási vonal (meglévő vagy tervezett szabályozási vonal)
- Másodlagos övezethatár

A SZABÁLYOZÁS MÁSODLAGOS ELEMEI

- Kötelező megzárított jel
- Javított megzárított jel
- Javított telekhatár
- Építési hely
- Elnérő magassággal szabályozott építési hely
- Elnérő magassággal szabályozott építési sáv
- Rendelkezéskorlátozással érintett terület
- Elnérő paraméterekkel szabályozott terület
- Egyedi homokzatmagassággal szabályozott utcaszakasz
- Őrszelvény/köztérület feletti valamire alatti építési hely
- Telek be nem építhető része - speciális 1.
- Terepszint alatti beépítés határa
- A telek be nem építhető része - speciális 2.
- A telek be nem építhető része - általános
- A telek be nem építhető része - speciális 2.
- Köztérleten telepítendő védőzöldűsáv
- Telek közfelületként kialakítandó/megtartandó része
- Magánút
- Maghatározott méret
- Üzemanyagotöltő állomás elhelyezésére kijelölt terület

EGYEB SZABÁLYOZÁSI ELEMEK

- Gyűlögöt
- Kerékpárút
- Bekörlethatár - tervezett

EGYEB TÁJÉKOZTATÓ ELEMEK

- Meglévő szabályozási vonal (póztérület és magánterület elválasztó meglévő telekhatár)

Kötelekdedési területek

- Út tengelyvonala
- Vasúti sínpálya tengelyvonala

Vízgazdálkodással érintett területek

- Vízgazdálkodással terhelt telekterület
- Nem bemért vízfelületek
- Felzáró vízelvezetési rendszer rendezetlen szakasza
- Áteresz
- Töltések területe (V10)
- Vízgazdálkodási területen belüli erdőterület (V4)

Különleges beépítésre nem szánt köztérületi övezetek

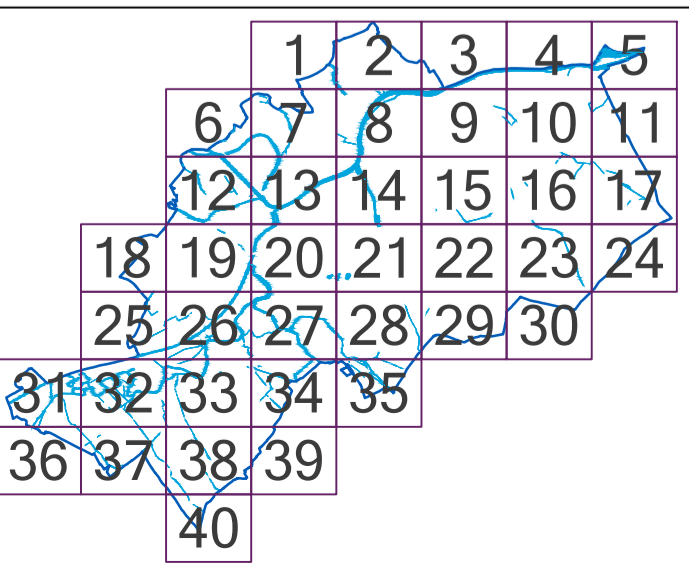
- Burkoló köztér (KB-Bt)
- Gyűlögös prioritású, sétáló utca (KB-S)
- Fásított köztér (KB-Fl)
- Lakóterületi köztérület (KB-Üst)

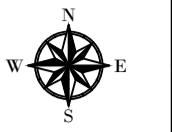
Zöldterületek

- Zöldterületek (Zk, Zkk, Zs)
- Erdőterületek
- Gazdálkodási erdőterületek (Eg)
- Védelmi erdőterületek (Ev)
- Közpületi erdőterületek (Ek)
- Honvédelmi erdőterületek (Eho)

ALAPTÉRKÉPI ELEMEK

- Közigazgatási terület határa
- Bekörlethatár - meglévő
- Földérintéshatár (földhatár)
- Helyrajzi szám
- Meglévő építmény





Készült az állami alapadatok felhasználásával. A méretek a helyszínen ellenőrzendőek.

Jelmagyarázat

A SZABÁLYOZÁS ALAPELEMEI

- Szabályozási vonal (tervezett köztérleti telekhatár)
- Szabályozási vonal (meglévő telekhatáron)
- Szabályozási szelvény
- Építési övezet, övezet határa
- Közüli kötelekdedési terület övezete (KÖz)
- Vasúti kötelekdedési terület (KÖV)
- Folyókák, árkok és holtágak, közeli nyílt csatornák medre és partja (V)

Két szintű szabályozás/alsó szint szabályozás

- Építési övezet, övezet jele (felül övezet/alsó övezet)
- Másodlagos szabályozási vonal (meglévő vagy tervezett szabályozási vonal)
- Másodlagos övezethatár

A SZABÁLYOZÁS MÁSODLAGOS ELEMEI

- kötelező megzárított jel
(magj.: kötelező köztérületi terület elválasztása)
- javasolt megzárított jel
- javasolt telekhatár
- Építési hely
- Elnérő magassággal szabályozott építési hely
- Elnérő magassággal szabályozott építési sáv
- Rendeltetékterületről érintett terület
(magj.: rendeltetési terület)
- Elnérő paraméterekkel szabályozott terület
(magj.: elválasztó sáv)
- Egyedi homokzatmagassággal szabályozott utcaszakasz
- Őrszelvény/köztérület feletti valamire alatti építési hely
- Telkek be nem építhető része - speciális 1.
- Terepszint alatti beépítés határa
- A telkek be nem építhető része - speciális 2.
- A telkek be nem építhető része - általános
- A telkek be nem építhető része - speciális 2.
- kötelezően telepítendő védőcölölvé
- Telkek zöldeleketként kialakítandó/megtartandó része
- Magánút
- Meghatározott méret
- Üzemanyagtöltő állomás elhelyezésére kijelölt terület

EGYÉB SZABÁLYOZÁSI ELEMEK

- Gyalogút
- Kerékpárút
- Bekötélethatár - tervezett

EGYÉB TÁJÉKOZTATÓ ELEMEK

- Meglévő szabályozási vonal (közterület és magánterület elválasztó meglévő telekhatár)
- Köztérkezési területek**
- Út tengelyvonala
- Vasúti sínplya tengelyvonala

Vízgazdálkodással érintett területek

- Vízgazdálkodással terhelt telekterület
- Nem beméret vízfűtések
- Felzáró vízelvezetési rendszer rendszeresen szakasza
- Áteresz
- Töltések területe (V10)
- Vízgazdálkodási területen belüli erdőterület (V4)

Különleges beépítésre nem szánt köztérületi övezetek

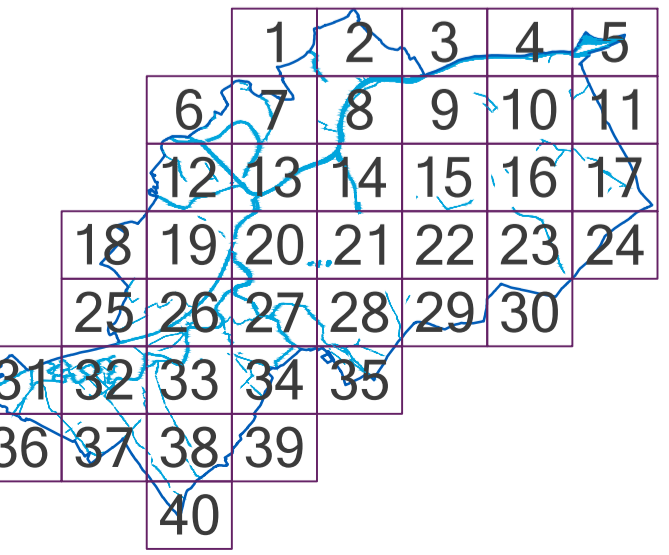
- Burkoló köztér (Kb-Bt)
- Gyalogos prioritású, sétáló utca (Kb-S)
- Felsővezetési köztér (Kb-Fl)
- Lakóterületi köztérület (Kb-Üst)
- Zöldterületek**
- Zöldterületek (Zkp, Zkk, Ze)

Erdőterületek

- Gazdasági erdőterületek (Eg)
- Védelmi erdőterületek (Evd)
- Közpületi erdőterületek (EK)
- Honvédelmi erdőterületek (Eho)

ALAPTÉRKÉPI ELEMEK

- Közigazgatási terület határa
- Bekötélethatár - meglévő
- Földérintéshatár (telekhatár)
- Helyrajzi szám
- Meglévő építmény





Győr Megyei Jogú Város
 Önkormányzata
 9021 Győr, Városház tér 1.



DÁTUM: **2018.03.21**

LEPTEK: **M=1:4000**

Készült az állami alapadatok felhasználásával. A méretek a helyszínen ellenőrzendők

Jelmagyarázat

A SZABÁLYOZÁS ALAPELEMEI

- Szabályozási vonal (tervezett köztérületi telekhatár)
- Szabályozási vonal meglévő telekhatáron
- Szabályozási szélesség
- Építési övezet, övezet határa
- Építési övezet, övezet jele
- Közüti kötelekdedési terület övezete (KÖz)
- Vasúti kötelekdedési terület (KÖV)
- Folyókák, állóvizek és holtágak, közötti nyílt csatornák medre és partja (FV)

Két szintű szabályozás/alsó szint szabályozás

- Építési övezet, övezet jele (felül övezet/alsó övezet)
- Másodlagos szabályozási vonal (meglévő vagy tervezett szabályozási vonal)
- Másodlagos övezethatár

A SZABÁLYOZÁS MÁSODLAGOS ELEMEI

- Kötelező megzúrtató jel
- Javított megzúrtató jel
- Javított telekhatár
- Építési hely
- Elérő magassággal szabályozott építési hely
- Elérő magassággal szabályozott építési sáv
- Rendelkezéskorlátozással érintett terület
- Elérő paraméterekkel szabályozott terület
- Egyedi homokzatmagassággal szabályozott utcaszakasz
- Őrszelvény/köztérület feletti valamire alatti építési hely
- Telek be nem építhető része - speciális 1.
- Terepszint alatti beépítés határa
- A telek be nem építhető része - speciális 2.
- A telek be nem építhető része - általános
- A telek be nem építhető része - speciális 2.
- Közelítőn telepítendő védőzóna
- Telek közfelületként kialakítandó/megtartandó része
- Magánút
- Maghatározott méret
- Üzemanyagotöltő állomás elhelyezésére kijelölt terület

EGYEB SZABÁLYOZÁSI ELEMEK

- Gyalogút
- Kerékpárút
- Bekörülthetőség - tervezett

EGYEB TÁJÉKOZTATÓ ELEMEK

- Meglévő szabályozási vonal (póztérület és magánterület elválasztó meglévő telekhatár)

Kötelekdedési területek

- Út tengelyvonala
- Vasúti sínpálya tengelyvonala

Vízgazdálkodással érintett területek

- Vízgazdálkodással terhelt telekterület
- Nem bemért vízfelületek
- Felzáró vízelvezetési rendszer rendezetlen szakasza
- Áteresz
- Töltések területe (V10)
- Vízgazdálkodási területen belüli esőtérület (V4)

Különleges beépítésre nem szánt kiterületi övezetek

- Burkoló köztér (KB-Bt)
- Gyalogos prioritású, sétáló utca (KB-S)
- Fásított köztér (KB-Fl)
- Lakóterületi köztérület (KB-Üst)

Zöldterületek

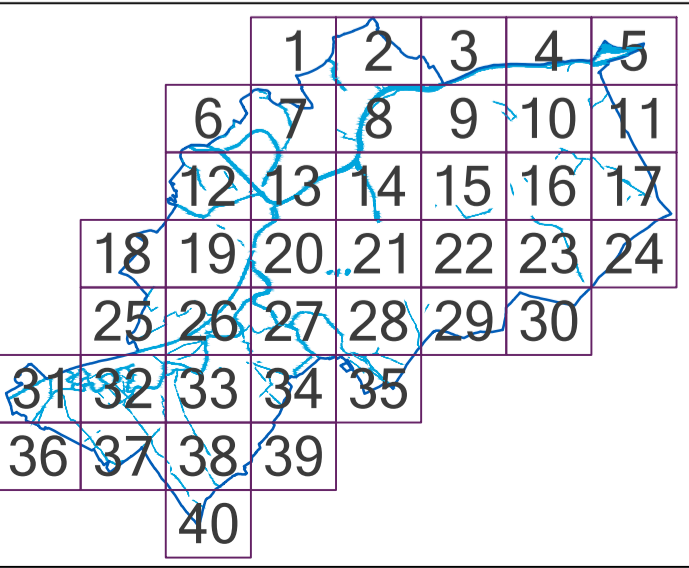
- Zöldterületek (Zk, Zk, Zk)

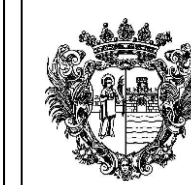
Erdőterületek

- Gazdálkodási erdőterületek (Eg)
- Védelmi erdőterületek (Ev)
- Közpületi erdőterületek (Ek)
- Honvédelmi erdőterületek (Eho)

ALAPTÉRKÉPI ELEMEK

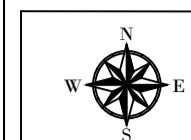
- Közigazgatási terület határa
- Bekörülthetőség - meglévő
- Földérintettség határ (földhatár)
- Helyrajzi szám
- Meglévő építmény





Győr Megyei Jogú Város
Önkormányzata
9021 Győr, Városháza tér 1.

GYŐR MEGYEI JOGÚ VÁROS Helyi Építési Szabályzata és Szabályozási Terve (GYÉSZ)



DÁTUM: **2018.03.21**

LÉPTÉK: **M=1:4000**

19

Készült az állami alapadatok felhasználásával. A méretek a helyszínen ellenőrzendőek.

Jelmagyarázat

A SZABÁLYOZÁS ALAPELEMEI

- Szabályozási vonal (tervezett köterületi telekhatár)
- Szabályozási vonal meglévő telekhatáron
- Szabályozási szélesség
- Építési övezet, övezet határa
- Közüli kötelekdedési terület övezete (KÖz)
- Vasúti kötelekdedési terület (KÖV)
- Folyókák, árkok és holtágak, közeli nyílt csatornák medrére és partja (FV)

Két szintű szabályozás/alsó szint szabályozás

- Építési övezet, övezet jele (felül övezet/alsó övezet)
- Másodlagos szabályozási vonal (meglévő vagy tervezett szabályozási vonal)
- Másodlagos övezethatár

A SZABÁLYOZÁS MÁSODLAGOS ELEMEI

- kötelező megzárható jel
(megj.: kötelező jel esetén a területen építési tilalom van)
- javasolt megzárható jel
- javasolt telekhatár
- Építési hely
- Elnérő magassággal szabályozott építési hely
- Elnérő magassággal szabályozott építési sáv
- Rendeltetékalkalmazással érintett terület
(megj.: rendelteték szerint)
- Elnérő paraméterekkel szabályozott terület
(megj.: elnérő szerint)
- Egyedi homokzatmagassággal szabályozott utcaszakasz
- Űrszelvény/köterület feletti valamint alatti építési hely
- Telek be nem építhető része - speciális 1.
- Terepszint alatti beépítés határa
- A telek be nem építhető része - speciális 2.
- A telek be nem építhető része - általános
- A telek be nem építhető része - speciális 2.
- Kötelezően telepítendő védőzöldsáv
- Telek zöbölületként kialakítandó/megtartandó része
- Magánút
- Meghatározott méret
- Üzemanyagotöltő állomás elhelyezésére kijelölt terület

EGYÉB SZABÁLYOZÁSI ELEMEK

- Gyalogút
- Kerekpárút
- Bekörlethatár - tervezett

EGYÉB TÁJÉKOZTATÓ ELEMEK

- Meglévő szabályozási vonal (akóterület és magánterület elválasztó meglévő telekhatár)

Kötelekdedési területek

- Út tengelyvonala
- Vasúti sínpálya tengelyvonala

Vízgazdálkodással érintett területek

- Vízgazdálkodással terhelt telekterület
- Nem beméret vízfűtések
- Felzáró vízelvezetési rendszer rendszeren szakasza
- Áteresz
- Töltések területe (V10)
- Vízgazdálkodási területen belüli erdőterület (V4)

Különleges beépítésre nem szánt köterületi övezetek

- Burkolt kötérek (KB-B)
- Gyalogos prioritású, sétáló utca (KB-S)
- Felsővezetési közterület (KB-FL)
- Lakóterületi közterület (KB-ÜK)

Zöldterületek

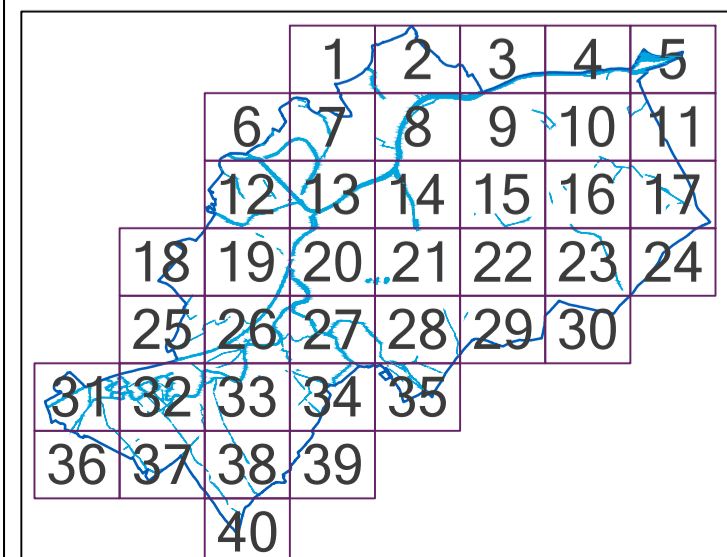
- Zöldterületek (Zk, Zk, Ze)

Erdőterületek

- Gazdasági erdőterületek (Eg)
- Védelmi erdőterületek (Ev)
- Közpületi erdőterületek (Ek)
- Honvédelmi erdőterületek (Eho)

ALAPTÉRKÉPI ELEMEK

- Közigazgatási terület határa
- Bekörlethatár - meglévő
- Földrészlethatár (telekhatár)
- Helyrajzi szám
- Meglévő építmény





Győr Megyei Jogú Város
 Önkormányzata
 9021 Győr, Városház tér 1.



DÁTUM: **2018.03.21**

LEFÉK: **M=1:4000**

20

Készült az állami alapadatok felhasználásával. A méretek a helyszínen ellenőrzendőek.

Jelmagyarázat

A SZABÁLYOZÁS ALAPELEMEI

- Szabályozási vonal (tervezett köztérleti telekhatár)
- Szabályozási vonal (meglévő telekhatáron)
- Szabályozási szélesség
- Építési övezet, övezet határa
- Építési övezet, övezet jele
- Közfürdő kötelező terület övezete (KÖF)
- Vasúti kötelező terület (KÖV)
- Folyókák, állókövek és holtágak, közötti nyílt csatornák medre és partja (V)

Két szintű szabályozás/alsó szint szabályozás

- Építési övezet, övezet jele (felső övezet/első övezet)
- Másodlagos szabályozási vonal (meglévő vagy tervezett szabályozási vonal)
- Másodlagos övezethatár

A SZABÁLYOZÁS MÁSODLAGOS ELEMEI

- Kötelező megzárható jel
(magj.: kötelező köztérlet esetén alkalmazható)
- Javasolt megzárható jel
- Javasolt telekhatár
- Építési hely
- Elérő magassággal szabályozott építési hely
- Elérő magassággal szabályozott építési sáv
- Rendeltetékalkotásúval érintett terület
(magj.: rendelteték sáv)
- Elérő paraméterekkel szabályozott terület
(magj.: rendelteték sáv)
- Egyedi homokzatmagassággal szabályozott utcaszakasz
- Űrszelvény/köztérlet feletti valamine alatti építési hely
- Terek be nem építhető része - speciális 1.
- Terepszint alatti beépítés határa
- A terek be nem építhető része - speciális 2.
- A terek be nem építhető része - általános
- A terek be nem építhető része - speciális 2.
- Kötelezően telepítendő védőzöldsáv
- Terek közfelületként kialakítandó/megtartandó része
- Magánút
- Meghatározott méret
- Üzemanyagtöltő állomás elhelyezésére kijelölt terület

EGYEB SZABÁLYOZÁSI ELEMELK

- Gyalogút
- Kerékpárút
- Bekötélethatár - tervezett

EGYEB TÁJÉKOZTATÓ ELEMELK

- Meglévő szabályozási vonal (közterület és magánterület elválasztó meglévő telekhatár)
- Ut tengelyvonala
- Vasúti sínpálya tengelyvonala

Vízgazdálkodással érintett területek

- Vízgazdálkodással terhelt telekterület
- Nem bemért vízfelületek
- Felzáró vízelvezetési rendszer rendezetlen szakasza
- Áteresz
- Töltések területe (V10)
- Vízgazdálkodási területen belüli erdőterület (V4)

Különleges beépítésre nem szánt köztérleti övezetek

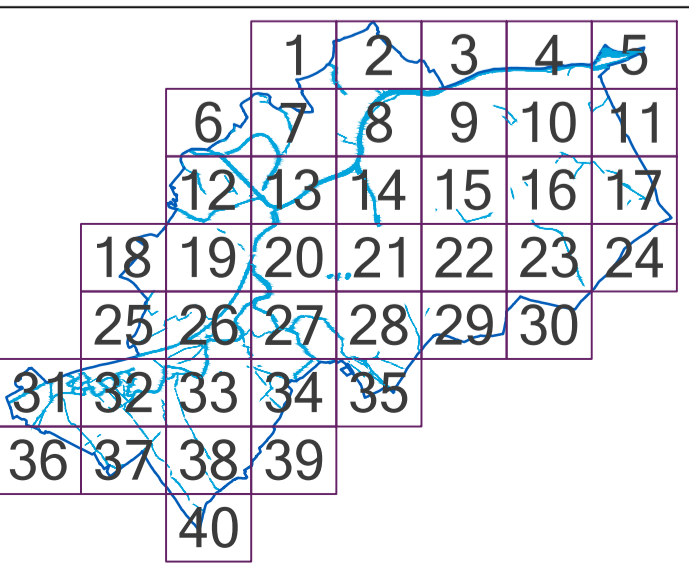
- Burkoló köztér (KB-B)
- Gyalogos prioritású, sétáló utca (KB-S)
- Fásított köztér (KB-F)
- Lakóterületi köztérlet (KB-ÜK)
- Zöldterületek (ZK, ZK, ZK)

Erdőterületek

- Gazdálkodási erdőterületek (EG)
- Védelmi erdőterületek (EV)
- Közpületi erdőterületek (EK)
- Honvédelmi erdőterületek (EH)

ALAPTÉRKÉPI ELEMELK

- Közigazgatási terület határa
- Bekötélethatár - meglévő
- Földérintélethatár (földhatár)
- Helyrajzi szám
- Meglévő építmény





Győr Megyei Jogú Város
 Önkormányzata
 9021 Győr, Városháza tér 1.



DÁTUM: **2018.03.21**

LEFÉK: **M=1:4000**

21

Készült az állami alapadatok felhasználásával. A méretek a helyszínen ellenőrzendőek.

Jelmagyarázat

A SZABÁLYOZÁS ALAPELEMEI

- Szabályozási vonal (tervezett köztérleti telekhatár)
- Szabályozási vonal (meglévő telekhatáron)
- Szabályozási szélesség
- Építési övezet, övezet határa
- Építési övezet, övezet jele
- Közfürdő kötelező terület övezete (KÖf)
- Vasúti kötelező terület (KÖV)
- Folyókák, állóvizek és holtágak, közötti nyílt csatornák medre és partja (Vv)

Két szintű szabályozás/alsó szint szabályozás

- Építési övezet, övezet jele (felső övezet/első övezet)
- Másodlagos szabályozási vonal (meglévő vagy tervezett szabályozási vonal)
- Másodlagos övezethatár

A SZABÁLYOZÁS MÁSODLAGOS ELEMEI

- Kötelező megzárható jel
- Javított megzárható jel
- Javított telekhatár
- Építési hely
- Elérő magassággal szabályozott építési hely
- Elérő magassággal szabályozott építési sáv
- Rendeltetési korlátozással érintett terület
- Elérő paraméterekkel szabályozott terület
- Egyedi homokzatmagassággal szabályozott utcaszakasz
- Űrszelvény/köztérület feletti valamine alatti építési hely
- Telek be nem építhető része - speciális 1.
- Terepszint alatti beépítés határa
- A telek be nem építhető része - speciális 2.
- A telek be nem építhető része - általános
- A telek be nem építhető része - speciális 2.
- Kötelezően telepítendő védőzöldsáv
- Telek közfelületként kialakítandó/megtartandó része
- Magánút
- Meghatározott méret
- Üzemanyagotöltő állomás elhelyezésére kijelölt terület

EGYÉB SZABÁLYOZÁSI ELEMEK

- Gyűlögt
- Kerékpárút
- Bekötélethatár - tervezett

EGYÉB TÁJÉKOZTATÓ ELEMEK

- Meglévő szabályozási vonal (közterület és magánterület elválasztó meglévő telekhatár)

Kötelező területek

- Út tengelyvonala
- Vasúti sínpálya tengelyvonala

Vízgazdálkodással érintett területek

- Vízgazdálkodással terhelt telekterület
- Nem bemért vízfelületek
- Felzáró vízelvezetési rendszer rendezetlen szakasza
- Áteresz
- Töltések területe (Vt)
- Vízgazdálkodási területen belüli erdőterület (Ve)

Különböző beépítésre nem szánt köztérületi övezetek

- Burkoló köztér (Kb-Bt)
- Gyálógos prioritású, sétáló utca (Kb-S)
- Fásított köztér (Kb-Ft)
- Lakóterületi köztérület (Kb-Ükt)

Zöldterületek

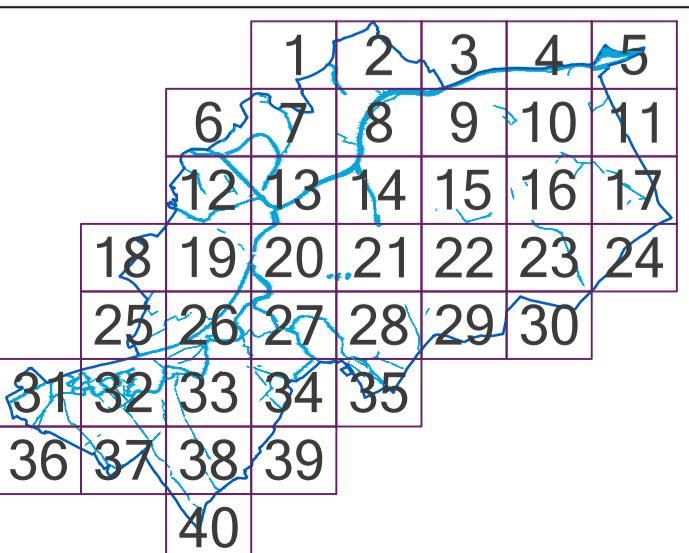
- Zöldterületek (Zk, Zkk, Zs)

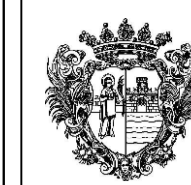
Erdőterületek

- Gazdálkodási erdőterület (Eg)
- Védnöki erdőterület (Ev)
- Közpületi erdőterület (Ek)
- Honvédelmi erdőterület (Eho)

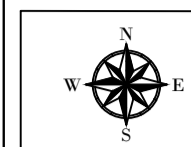
ALAPTÉRKÉPI ELEMEK

- Közigazgatási terület határa
- Bekötélethatár - meglévő
- Földérintélethatár (földhatár)
- Helyrajzi szám
- Meglévő építmény





Győr Megyei Jogú Város
 Önkormányzata
 9021 Győr, Városháza tér 1.



DÁTUM: **2018.03.21**

LEFÉK: **M=1:4000**

22

Készült az állami alapadatok felhasználásával. A méretek a helyszínen ellenőrzendőek.

Jelmagyarázat

A SZABÁLYOZÁS ALAPELEMEI

- Szabályozási vonal (tervezett köztérületi telekhatár)
- Szabályozási vonal (meglévő telekhatáron)
- Szabályozási szélesség
- Építési övezet, övezet határa
- Építési övezet, övezet jele
- Közüti kötelekdedési terület övezete (KÖz)
- Vasúti kötelekdedési terület (KÖV)
- Folyókák, árkok és holtágak, köztüli nyílt csatornák medre és partja (V)

Két szintű szabályozás/alsó szint szabályozás

- Építési övezet, övezet jele (felül övezet/alsó övezet)
- Másodlagos szabályozási vonal (meglévő vagy tervezett szabályozási vonal)
- Másodlagos övezethatár

A SZABÁLYOZÁS MÁSODLAGOS ELEMEI

- Kötelező megzárított jel
(magj.: kötelező köztérületi terület elválasztása)
- Javított megzárított jel
- Javított telekhatár
- Építési hely
- Elerő magassággal szabályozott építési hely
- Elerő magassággal szabályozott építési sáv
- Rendelkezéskorlátozással érintett terület
(magj.: rendezési szomsz.)
- Elerő paraméterekkel szabályozott terület
(magj.: rendezési szomsz.)
- Egyedi homokzatmagassággal szabályozott utcaszakasz
- Őrszelvény/köztérület feletti valamire alatti építési hely
- Telek be nem építhető része - speciális 1.
- Terepszint alatti beépítés határa
- A telek be nem építhető része - speciális 2.
- A telek be nem építhető része - általános
- A telek be nem építhető része - speciális 2.
- Közelében telepítendő védőzöldű
- Telek zöldelemeként kialakítandó/megtartandó rész
- Magánút
- Meghatározott méret
- Üzemanyagotöltő állomás elhelyezésére kijelölt terület

EGYÉB SZABÁLYOZÁSI ELEMEK

- Gyalogút
- Kerékpárút
- Bekörlethatár - tervezett

EGYÉB TÁJÉKOZTATÓ ELEMEK

- Meglévő szabályozási vonal (közterület és magánterület elválasztó meglévő telekhatár)

Köztérkezési területek

- Út tengelyvonala
- Vasúti sínplya tengelyvonala

Vízgazdálkodással érintett területek

- Vízgazdálkodással terhelt telekterület
- Nem beméret vízfelületek
- Felzáró vízelvezetési rendszer rendezetlen szakasza
- Áteresz
- Töltések területe (V10)
- Vízgazdálkodási területen belüli erdőterület (V4)

Különleges beépítésre nem szánt köztérületi övezetek

- Burkoló köztér (KB-Bt)
- Gyalogos prioritású, sétáló utca (KB-S)
- Fásított köztér (KB-Fl)
- Lakóterületi köztérület (KB-Üst)

Zöldterületek

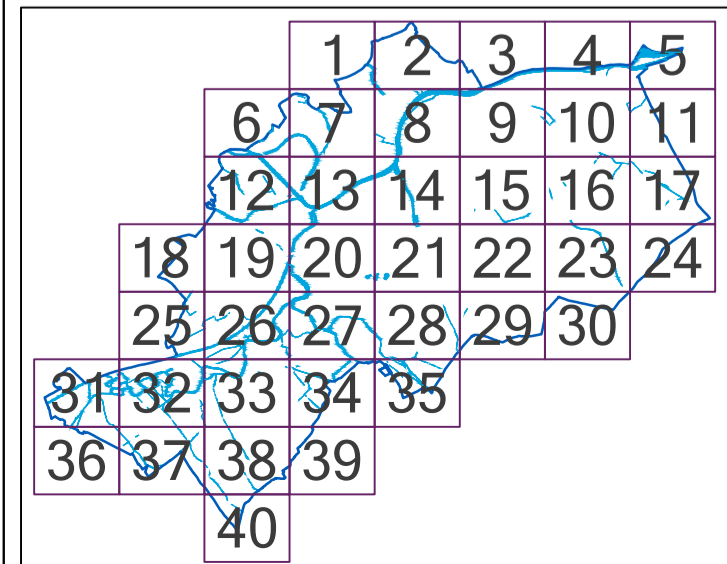
- Zöldterületek (Zkp, Zkk, Ze)

Erdőterületek

- Gazdálkodási erdőterületek (Eg)
- Védelmi erdőterületek (Ev)
- Közpületes erdőterületek (Ek)
- Honvédelmi erdőterületek (Eho)

ALAPTÉRKÉPI ELEMEK

- Közigazgatási terület határa
- Bekörlethatár - meglévő
- Földrajzi határ (telekhatár)
- Helyrajzi szám
- Meglévő építmény





Győr Megyei Jogú Város
 Önkormányzata
 9021 Győr, Városháza tér 1.



DÁTUM: **2018.03.21**

LÉPTÉK: **M=1:4000**

Készült az állami alapadatok felhasználásával. A méretek a helyszínen ellenőrzendőek.

Jelmagyarázat

A SZABÁLYOZÁS ALAPELEMEI

- Szabályozási vonal (tervezett köztérleti telekhatár)
- Szabályozási vonal (meglévő telekhatáron)
- Szabályozási szélesség
- Építési övezet, övezet határa
- Építési övezet, övezet jele
- Közüti kötelekdedi terület övezete (KÖz)
- Vasúti kötelekdedi terület (KÖV)
- Folyókák, ártóvizek és holtágak, közcélú nyílt csatornák medre és partja (Vv)

Két szintű szabályozás/alsó szint szabályozás

- Építési övezet, övezet jele (felső övezet/első övezet)
- Másodlagos szabályozási vonal (meglévő vagy tervezett szabályozási vonal)
- Másodlagos övezethatár

A SZABÁLYOZÁS MÁSODLAGOS ELEMEI

- kötelező megújítandó jel
(magj.: kötelező újjáépítést igénylő építmény)
- javasolt megújítandó jel
- javasolt telekhatár
- Építési hely
- Elnérő magassággal szabályozott építési hely
- Elnérő magassággal szabályozott építési sáv
- Rendelhatóságokkal érintett terület
(magj.: rendeltetési terület)
- Elnérő paraméterekkel szabályozott terület
(magj.: elvárható szint)
- Egyedi homokzatmagassággal szabályozott utcaszakasz
- Őrszelvény/köztérület feletti valamire alatti építési hely
- Telek be nem építhető része - speciális 1.
- Terepszint alatti beépítés határa
- A telek be nem építhető része - speciális 2.
- A telek be nem építhető része - általános
- A telek be nem építhető része - speciális 2.
- Közlekedési területek védelmi sávja
- Telek zöldfelületként kialakítandó/megtartandó része
- Magánút
- Meghatározott méret
- Üzemanyagotöltő állomás elhelyezésére kijelölt terület

EGYÉB SZABÁLYOZÁSI ELEMEK

- Gyalogút
- Kerékpárút
- Bekötélethatár - tervezett

EGYÉB TÁJÉKOZTATÓ ELEMEK

- Meglévő szabályozási vonal (közterület és magánterület elválasztó meglévő telekhatár)

Köztérrel kapcsolatos elemek

- Út tengelyvonala
- Vasúti sínplya tengelyvonala

Vízgazdálkodással érintett területek

- Vízgazdálkodással terhelt telekterület
- Nem bemért vízfelületek
- Felzáró vízelvezetési rendszer rendezetlen szakasza
- Áteresz
- Töltések területe (Vt)
- Vízgazdálkodási területen belüli erdőterület (Ve)

Különleges beépítésre nem szánt köztérületi övezetek

- Burkoló köztér (Kb-Bt)
- Gyalogos prioritású, sétáló utca (Kb-S)
- Fésültes köztér (Kb-Fl)
- Lakóterületi köztérület (Kb-Ükt)

Zöldterületek

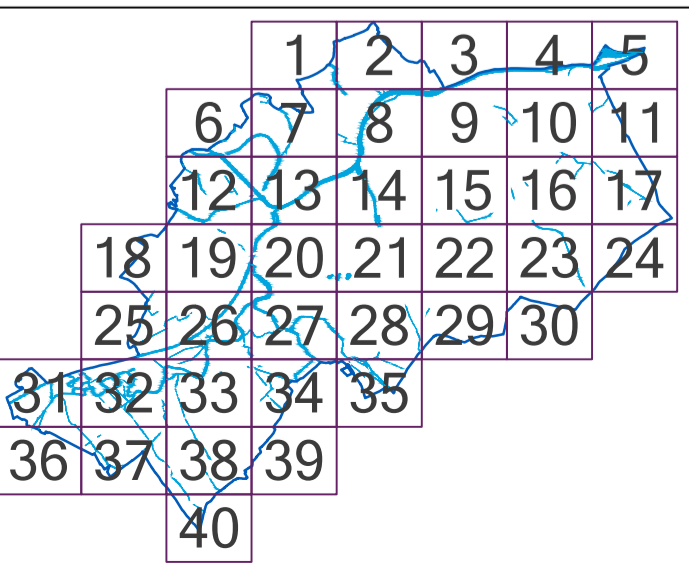
- Zöldterületek (Zk, Zk, Zk)

Erdőterületek

- Gazdálkodási erdőterületek (Eg)
- Védelmi erdőterületek (Ev)
- Közpületes erdőterületek (Ek)
- Honvédelmi erdőterületek (Eho)

ALAPTÉRKÉPI ELEMEK

- Közigazgatási terület határa
- Bekötélethatár - meglévő
- Földrajzi határ (telekhatár)
- Helyrajzi szám
- Meglévő építmény





Győr Megyei Jogú Város
 Önkormányzata
 9021 Győr, Városház tér 1.



DÁTUM: **2018.03.21**

LEPTEK: **M=1:4000**

Készült az állami alapadatok felhasználásával. A méretek a helyszínen ellenőrzendők

Jelmagyarázat

A SZABÁLYOZÁS ALAPELEMEI

- Szabályozási vonal (tervezett köztérületi telekhatár)
- Szabályozási vonal meglévő telekhatáron
- Szabályozási szélesség
- Építési övezet, övezet határa
- Építési övezet, övezet jele
- Községi kötelekdedési terület övezete (KÖ)
- Vasúti kötelekdedési terület (KÖV)
- Folyóvizek, állóvizek és holtágak, közötti nyílt csatornák medre és partja (V)

Két szintű szabályozás/alsó szint szabályozás

- Építési övezet, övezet jele (felül övezet/alsó övezet)
- Másodlagos szabályozási vonal (meglévő vagy tervezett szabályozási vonal)
- Másodlagos övezethatár

A SZABÁLYOZÁS MÁSODLAGOS ELEMEI

- Kötelező megzúrtató jel
- Javított megzúrtató jel
- Javított telekhatár
- Építési hely
- Elérő magassággal szabályozott építési hely
- Elérő magassággal szabályozott építési sáv
- Rendelkezéskorlátozással érintett terület
- Elérő paraméterekkel szabályozott terület
- Egyedi homokzatmagassággal szabályozott utcaszakasz
- Őrszelvény/köztérület feletti valamire alatti építési hely
- Telek be nem építhető része - speciális 1.
- Terepszint alatti beépítés határa
- A telek be nem építhető része - speciális 2.
- A telek be nem építhető része - általános
- A telek be nem építhető része - speciális 2.
- Köztérleten telepítendő védőzöldű
- Telek közfelületként kialakítandó/megtartandó része
- Magánút
- Maghatározott méret
- Üzemanyagotöltő állomás elhelyezésére kijelölt terület

EGYÉB SZABÁLYOZÁSI ELEMEK

- Gyalogút
- Kerékpárút
- Bekörülthetőség - tervezett

EGYÉB TÁJÉKOZTATÓ ELEMEK

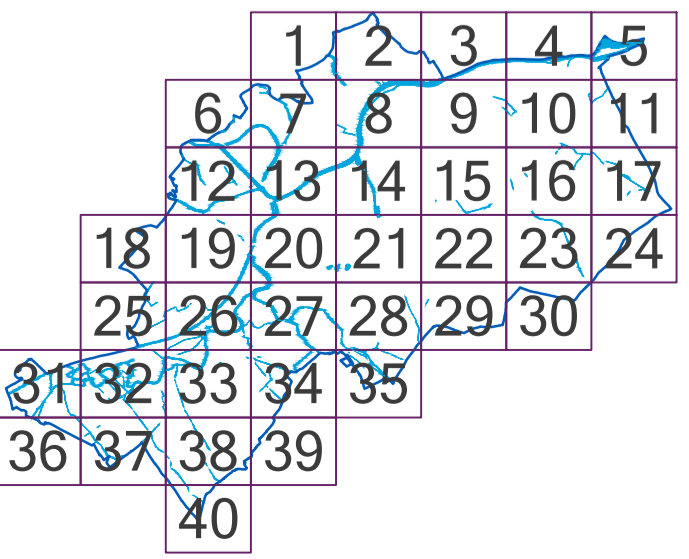
- Meglévő szabályozási vonal (póztérület és magánterület elválasztó meglévő telekhatár)
- Ut terengelyvonala
- Vasúti sínpálya terengelyvonala
- Vizgazdálkodással érintett területek
- Vizgazdálkodással terhelt telekterület
- Nem beméret vízfelületek
- Felzáró vízelvezetési rendszer rendezetlen szakasza
- Áteresz
- Tűhálók területe (V10)
- Vizgazdálkodási területen belüli erdőterület (V4)

Különleges beépítésre nem szánt kiterületi övezetek

- Burkoló köztér (KB-Bt)
- Gyalogos prioritású, sétáló utca (KB-S)
- Fésűtér köztér (KB-Fl)
- Lakóterületi köztérlet (KB-Üt)
- Zöldterületek (Zk, Zk, Zk)
- Erdőterületek
- Gazdálkodási erdőterületek (Eg)
- Védelmi erdőterületek (Ev)
- Közpületi erdőterületek (Ek)
- Honvédelmi erdőterületek (Eho)

ALAPTÉRKÉPI ELEMEK

- Közigazgatási terület határa
- Bekörülthetőség - meglévő
- Földérintettség határa (földhatár)
- Helyrajzi szám
- Meglévő építmény





Győr Megyei Jogú Város
 Önkormányzata
 9021 Győr, Városház tér 1.



DÁTUM: **2018.03.21**

LÉPTÉK: **M=1:4000**

25

Készült az állami alapadatok felhasználásával. A méretek a helyszínen ellenőrzendőek.

Jelmagyarázat

A SZABÁLYOZÁS ALAPELEMEI

- Szabályozási vonal (tervezett köztérületi telekhatár)
- Szabályozási vonal meglévő telekhatáron
- Szabályozási szélesség
- Építési övezet, övezet határa
- Építési övezet, övezet jele
- Közös kötelekedési terület övezete (KÖ)
- Vasúti kötelekedési terület (KÖV)
- Folyóvizek, állóvizek és holtágak, közötti nyílt csatornák medre és partja (V)

Két szintű szabályozás/alsó szint szabályozás

- Építési övezet, övezet jele (felül övezet/alsó övezet)
- Másodlagos szabályozási vonal (meglévő vagy tervezett szabályozási vonal)
- Másodlagos övezethatár

A SZABÁLYOZÁS MÁSODLAGOS ELEMEI

- Kötelező megzárított jel
- Javított megzárított jel
- Javított telekhatár
- Építési hely
- Elérő magassággal szabályozott építési hely
- Elérő magassággal szabályozott építési sáv
- Rendelkezéskorlátozással érintett terület
- Elérő paraméterekkel szabályozott terület
- Egyedi homokzatmagassággal szabályozott utcaszakasz
- Őrszelvény/köztérület feletti valamely alatti építési hely
- Telek be nem építhető része - speciális 1.
- Terepszint alatti beépítés határa
- A telek be nem építhető része - speciális 2.
- A telek be nem építhető része - általános
- A telek be nem építhető része - speciális 2.
- Köztérületen telepítendő védőzöldűv
- Telek zöldfelületként kialakítandó/megtartandó része
- Magánút
- Maghatározott méret
- Üzemanyagotöltő állomás elhelyezésére kijelölt terület

EGYÉB SZABÁLYOZÁSI ELEMEK

- Gyalogút
- Kerékpárút
- Betörlethatár - tervezett

EGYÉB TÁJÉKOZTATÓ ELEMEK

- Meglévő szabályozási vonal (póztérületet és magánterületet elválasztó meglévő telekhatár)

Kötelekedési területek

- Ut tengelyvonala
- Vasúti sínpálya tengelyvonala

Vízgazdálkodással érintett területek

- Vízgazdálkodással terhelt telektérület
- Nem bemért vízfelületek
- Felzárni tervezett vízelvezető rendszer rendezetlen szakasza
- Áteresz
- Töltések területe (V10)
- Vízgazdálkodási területen belüli erdőterület (V4)

Különleges beépítésre nem szánt kiterületi övezetek

- Burkoló köztér (KB-Bt)
- Gyalogos prioritású, sétáló utca (KB-S)
- Fészfalt köztér (KB-Fl)
- Lakóterületi köztérület (KB-Üt)

Zöldterületek

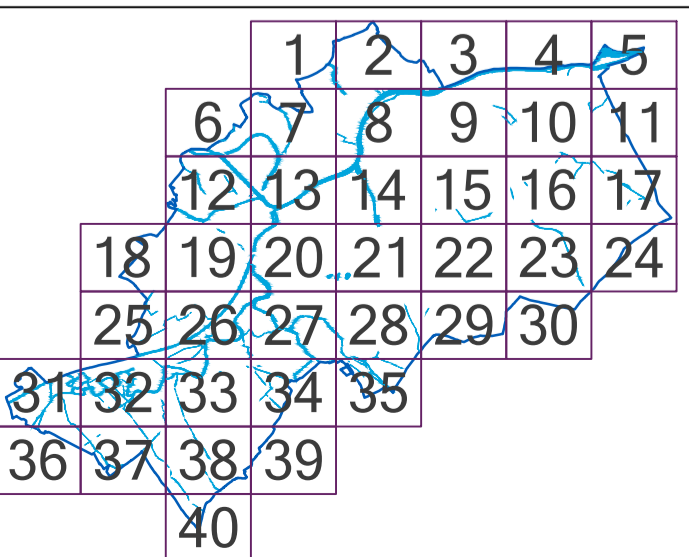
- Zöldterületek (Zp, Zk, Zs)

Erdőterületek

- Gazdasági erdőterületek (Eg)
- Védelmi erdőterületek (Ev)
- Képzési erdőterületek (Ek)
- Honvédelmi erdőterületek (Eho)

ALAPTÉRKÉPI ELEMEK

- Közigazgatási terület határa
- Betörlethatár - meglévő
- Földélethatár (földhatár)
- Helyrajzi szám
- Meglévő építmény





Győr Megyei Jogú Város
Önkormányzata
9021 Győr, Városház tér 1.

GYŐR MEGYEI JOGÚ VÁROS Helyi Építési Szabályzata és Szabályozási Terve (GYÉSZ)



DÁTUM: 2018.03.21

LÉPTÉK: M=1:4000

26

Készült az állami alapadatok felhasználásával. A méretek a helyszínen ellenőrzendőek

Jelmagyarázat

A SZABÁLYOZÁS ALAPELEMEI

- Szabályozási vonal (tervezett köztérületi telekhatár)
- Szabályozási vonal (meglévő telekhatáron)
- Szabályozási szélesség
- Építési övezet, övezet határa
- Építési övezet, övezet jele
- Közüti kötelekdedési terület övezete (KÖ)
- Vasúti kötelekdedési terület (KÖ)
- Folyóvizek, állóvizek és holtágak, közötti nyílt csatornák medre és partja (V)

Két szintű szabályozás/alsó szint szabályozás

- Építési övezet, övezet jele (felső övezet/első övezet)
- Másodlagos szabályozási vonal (meglévő vagy tervezett szabályozási vonal)
- Másodlagos övezethatár

A SZABÁLYOZÁS MÁSODLAGOS ELEMEI

- Kötelező megzárható jel
- Javasolt megzárható jel
- Javasolt telekhatár
- Építési hely
- Étérő magassággal szabályozott építési hely
- Étérő magassággal szabályozott építési sáv
- Bendbehelyezéskorlátozóval érintett terület
- Étérő paraméterekkel szabályozott terület
- Egyedi homokzatmagassággal szabályozott utcaszakasz
- Ürszelvény/köztérület feletti valamire alatti építési hely
- Telek be nem építhető része - speciális 1.
- Terepszint alatti beépítés határa
- A telek be nem építhető része - speciális 2.
- A telek be nem építhető része - általános
- A telek be nem építhető része - speciális 2.
- Köztérületen telepítendő védőzöldűv
- Telek zöldfelületként kialakítandó/megtartandó része
- Magánút
- Meghatározott méret
- Üzemanyagotöltő állomás elhelyezésére kijelölt terület

EGYÉB SZABÁLYOZÁSI ELEMEK

- Gyalogút
- Kerékpárút
- Bejárótelekhatár - tervezett

EGYÉB TÁJÉKOZTATÓ ELEMEK

- Meglévő szabályozási vonal (póztérületet és magánterületet elválasztó meglévő telekhatár)

Kötelekdedési területek

- Ut tengelyvonala
- Vasúti sínpálya tengelyvonala

Vízgazdálkodással érintett területek

- Vízgazdálkodással terhelt telekterület
- Nem bemért vízfelületek
- Felzáró vízelvezetési rendszer rendezetlen szakasza
- Áteresz
- Tárhékek területe (V10)
- Vízgazdálkodási területen belüli esőtérület (V4)

Különleges beépítésre nem szánt köztérületi övezetek

- Burkolts köztér (KB-Bt)
- Gyalogos prioritású, sétáló utca (KB-S)
- Fásított köztér (KB-Fl)
- Lakóterületi köztérület (KB-Üt)

Zöldterületek

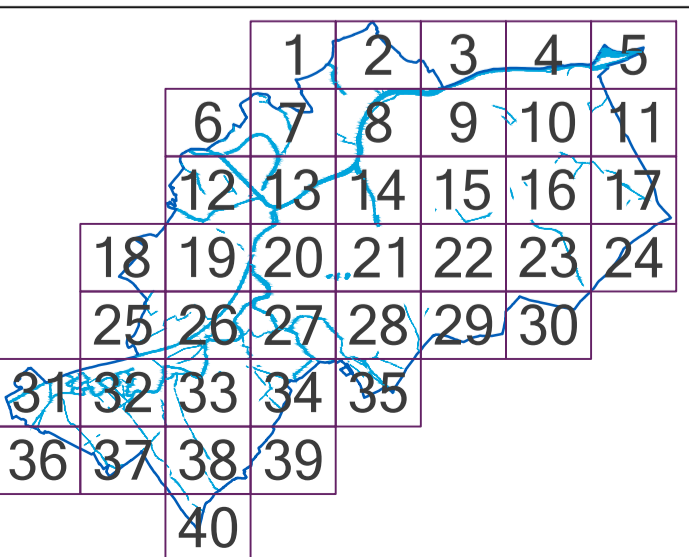
- Zöldterületek (Zp, Zk, Zs)

Erőtérületek

- Gazdasági erőtérületek (Eg)
- Védelmi erőtérületek (Ev)
- Közpületi erőtérületek (Ek)
- Honvédelmi erőtérületek (Eho)

ALAPTÉRKÉPI ELEMEK

- Közigazgatási terület határa
- Bejárótelekhatár - meglévő
- Földérintéshatár (földérintés)
- Helyrajzi szám
- Meglévő építmény





Győr Megyei Jogú Város
 Önkormányzata
 9021 Győr, Városháza tér 1.



DÁTUM: **2018.03.21**

LEFÉK: **M=1:4000**

27

Készült az állami alapadatok felhasználásával. A méretek a helyszínen ellenőrzendőek.

Jelmagyarázat

A SZABÁLYOZÁS ALAPELEMEI

- Szabályozási vonal (tervezett köztérleti telekhatár)
- Szabályozási vonal (meglévő telekhatáron)
- Szabályozási szélesség
- Építési övezet, övezet határa
- Építési övezet, övezet jele
- Közüli kötelekdedési terület övezete (KÖz)
- Vasúti kötelekdedési terület (KÖV)
- Folyóképek, árkok és holtágak, közötti nyílt csatornák medre és partja (VW)

Két szintű szabályozás/alsó szint szabályozás

- Építési övezet, övezet jele (felül övezet/alsó övezet)
- Másodlagos szabályozási vonal (meglévő vagy tervezett szabályozási vonal)
- Másodlagos övezethatár

A SZABÁLYOZÁS MÁSODLAGOS ELEMEI

- Kötéses megzáródó jel
(megj.: köztérrel érintett területen alkalmazható)
- Javított megzáródó jel
- Javított telekhatár
- Építési hely
- Elerő magassággal szabályozott építési hely
- Elerő magassággal szabályozott építési sáv
- Rendeltetékalkotású érintett terület
(megj.: rendelteték szerint)
- Elerő paraméterekkel szabályozott terület
(megj.: rendelteték szerint)
- Egyedi homoktömegmagsággal szabályozott utcaszakasz
- Űrszelvény/köztérület feletti valamely alatti építési hely
- Telek be nem építhető része - speciális 1.
- Terepszint alatti beépítés határa
- A telek be nem építhető része - speciális 2.
- A telek be nem építhető része - általános
- A telek be nem építhető része - speciális 2.
- Kötésben telepítendő védőzöldű
- Telek zöldelemeként kialakítandó/megtartandó rész
- Magánút
- Meghatározott méret
- Üzemanyagotöltő állomás elhelyezésére kijelölt terület

EGYÉB SZABÁLYOZÁSI ELEMEK

- Gyalogút
- Kerékpárút
- Bekötéshatár - tervezett

EGYÉB TÁJÉKOZTATÓ ELEMEK

- Meglévő szabályozási vonal (közterület és magánterület elválasztó meglévő telekhatár)
- Ut tengelyvonala
- Vasúti sínplya tengelyvonala

Vízgazdálkodással érintett területek

- Vízgazdálkodással terhelt telekterület
- Nem bemért vízfelületek
- Felzáró vízelvezetési rendszer rendezetlen szakasza
- Áteresz
- Töltések területe (V10)
- Vízgazdálkodási területen belüli erdőterület (V4)

Különleges beépítésre nem szánt köztérleti övezetek

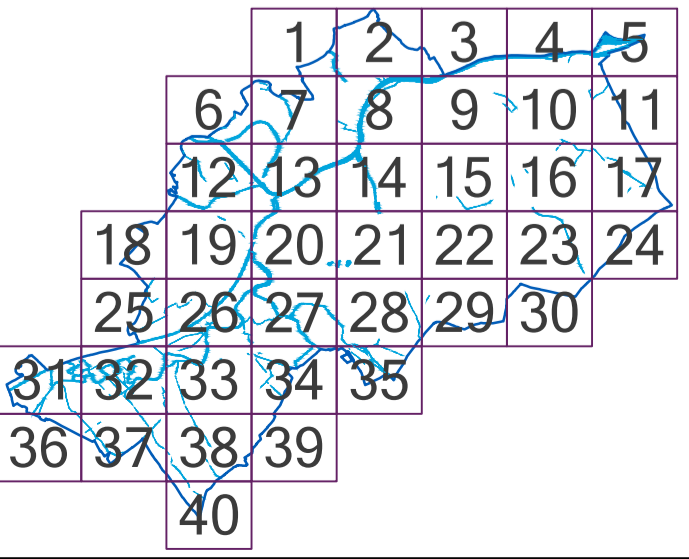
- Burkolt köztér (KB-B)
- Gyalogos prioritású, sétáló utca (KB-S)
- Fásított köztér (KB-FL)
- Lakóterületi köztérület (KB-ÜK)

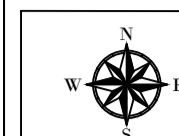
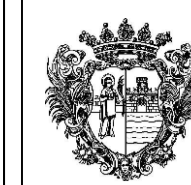
Zöldterületek

- Zöldterületek (Zk, Zkk, Ze)
- Erdőterületek
- Gazdálkodási erdőterületek (Eg)
- Védelmi erdőterületek (Ev)
- Közpületesi erdőterületek (Ek)
- Honvédelmi erdőterületek (Eho)

ALAPTÉRKÉPI ELEMEK

- Közigazgatási terület határa
- Bekötéshatár - meglévő
- Földérintéshatár (telekhatár)
- Helyrajzi szám
- Meglévő építmény





Készült az állami alapadatok felhasználásával. A méretek a helyszínen ellenőrzendők

Jelmagyarázat

A SZABÁLYOZÁS ALAPELEMEI

- Szabályzási vonal (tervezett köztérleti telekhatár)
- Szabályzási vonal meglévő telekhatáron
- Szabályzási szelvény
- Építési övezet, övezet határa
- Köztérli köztérkezési terület övezete (KÖz)
- Vasúti köztérkezési terület (KÖv)
- Folyókák, árkok és holtágak, közeli nyílt csatornák medre és partja (Vv)

Két szintű szabályozás/alsó szint szabályozás

- Építési övezet, övezet jele (felül övezet/alsó övezet)
- Másodlagos szabályzási vonal (meglévő vagy tervezett szabályzási vonal)
- Másodlagos övezethatár

A SZABÁLYOZÁS MÁSODLAGOS ELEMEI

- kötelező megajánlott jel
- javasolt megajánlott jel
- javasolt telekhatár
- építési hely
- Elérő magassággal szabályozott építési hely
- Elérő magassággal szabályozott építési sáv
- Rendeltelékkel közzétett érintett terület
- Elérő paraméterekkel szabályozott terület
- Egyedi homokzatmagassággal szabályozott utcaszakasz
- Őrszelvény/köztérület feletti valamely alatti építési hely
- Telék be nem építhető része - speciális 1.
- Terepszint alatti beépítés határa
- A telék be nem építhető része - speciális 2.
- A telék be nem építhető része - általános
- A telék be nem építhető része - speciális 2.
- kötelezően telepítendő védőzöldű
- Telék zöldfelületként kialakítandó/megtartandó része
- Magánút
- Meghatározott méret
- Üzemanyagotáró állomás elhelyezésére kijelölt terület

EGYÉB SZABÁLYOZÁSI ELEMEK

- Gyalogút
- Kerékpárút
- Bekötőhatár - tervezett

EGYÉB TÁJÉKOZTATÓ ELEMEK

- Meglévő szabályzási vonal (közterület és magánterület elválasztó meglévő telekhatár)

Köztérkezési területek

- Út tengelyvonala
- Vasúti sínplya tengelyvonala

Vízgazdálkodással érintett területek

- Vízgazdálkodással terhelt telekterület
- Nem beméret vízfűtések
- Felzáró vízelvezetési rendszer rendszeresen szakasza
- Áteresz
- Töltések területe (Vt)
- Vízgazdálkodási területen belüli erdőterület (Vv)

Különleges beépítésre nem szánt köztérületi övezetek

- Burkoló kötérek (Kb-Bt)
- Gyalogos prioritású, sétáló utca (Kb-S)
- Felsővezető közterület (Kb-Fl)
- Lakóterületi közterület (Kb-Ük)

Zöldterületek

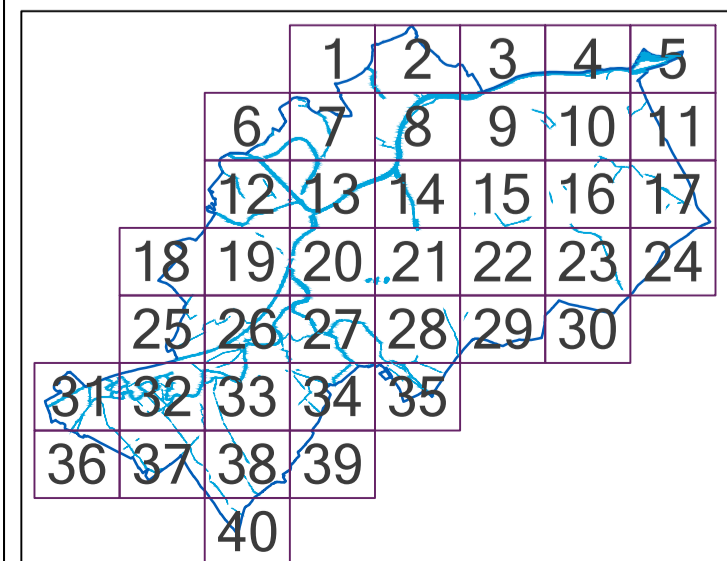
- Zöldterületek (Zk, Zk, Ze)

Erdőterületek

- Gazdasági erdőterületek (Eg)
- Védelmi erdőterületek (Ev)
- Közjóléti erdőterületek (Ej)
- Honvédelmi erdőterületek (Eho)

ALAPTÉRKÉPI ELEMEK

- Közigazgatási terület határa
- Bekötőhatár - meglévő
- Földészlethatár (telekhatár)
- Helyrajzi szám
- Meglévő építmény





Győr Megyei Jogú Város
 Önkormányzata
 9021 Győr, Városháza tér 1.



DÁTUM: **2018.03.21**

LÉPTÉK: **M=1:4000**

29

Készült az állami alapadatok felhasználásával. A méretek a helyszínen ellenőrzendőek

Jelmagyarázat

A SZABÁLYOZÁS ALAPELEMEI

- Szabályozási vonal (tervezett köztérületi telekhatár)
- Szabályozási vonal meglévő telekhatáron
- Szabályozási szélesség
- Építési övezet, övezet határa
- Építési övezet, övezet jele
- Községi kötelekdedési terület övezete (KÖz)
- Vasúti kötelekdedési terület (KÖV)
- Folyóövezet, állóövezet és holtágak, közötti nyílt csatornák medre és partja (FV)

Két szintű szabályozás/alsó szint szabályozás

- Építési övezet, övezet jele (felül övezet/alsó övezet)
- Másodlagos szabályozási vonal (meglévő vagy tervezett szabályozási vonal)
- Másodlagos övezethatár

A SZABÁLYOZÁS MÁSODLAGOS ELEMEI

- Kötelező megzúrtató jel
- Javított megzúrtató jel
- Javított telekhatár
- Építési hely
- Elérő magassággal szabályozott építési hely
- Elérő magassággal szabályozott építési sáv
- Rendelkezéskorlátozással érintett terület
- Elérő paraméterekkel szabályozott terület
- Egyedi homokzatmagassággal szabályozott utcaszakasz
- Őrszelvény/köztérület feletti valamire alatti építési hely
- Telek be nem építhető része - speciális 1.
- Terepszint alatti beépítés határa
- A telek be nem építhető része - speciális 2.
- A telek be nem építhető része - általános
- A telek be nem építhető része - speciális 2.
- Közelítően telepítendő védővonal
- Telek zöldefelületként kiaknázandó/megtartandó része
- Magánút
- Meghatározott méret
- Üzemanyagotöltő állomás elhelyezésére kijelölt terület

EGYÉB SZABÁLYOZÁSI ELEMELK

- Gyalogút
- Kerékpárút
- Bekötélethatár - tervezett

EGYÉB TÁJÉKOZTATÓ ELEMELK

- Meglévő szabályozási vonal (közterület és magánterület elválasztó meglévő telekhatár)

Kötelekdedési területek

- Út tengelyvonala
- Vasúti sínpálya tengelyvonala

Vízgazdálkodással érintett területek

- Vízgazdálkodással terhelt telekterület
- Nem bemért vízfelületek
- Felzáró vízelvezetési rendszer rendezetlen szakasza
- Áteresz
- Töltések területe (V10)
- Vízgazdálkodási területen belüli erdőterület (V4)

Különlagos beépítésre nem szánt köztérületi övezetek

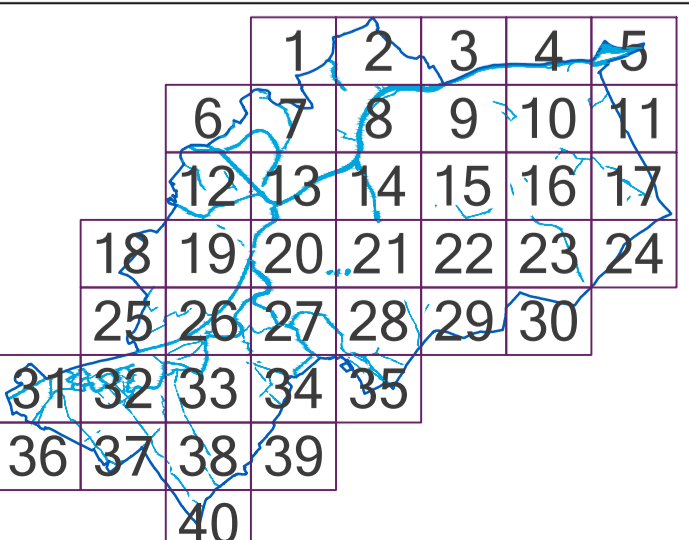
- Burkoló köztér (KB-Bt)
- Gyalogos prioritású, sétáló utca (KB-S)
- Fásított köztér (KB-Fl)
- Lakóterületi köztérület (KB-Üst)

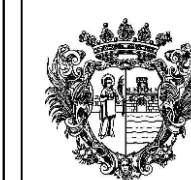
Zöldterületek

- Zöldterületek (Zk, Zk, Zk)
- Erdőterületek
- Gazdasági erdőterületek (Eg)
- Védelmi erdőterületek (Ev)
- Közpületi erdőterületek (Ek)
- Honvédelmi erdőterületek (Eho)

ALAPTÉRKÉPI ELEMELK

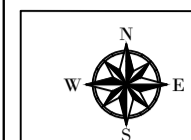
- Közigazgatási terület határa
- Bekötélethatár - meglévő
- Földérintélethatár (földérintés)
- Helyrajzi szám
- Meglévő építmény





Győr Megyei Jogú Város
Önkormányzata
9021 Győr, Városháza tér 1.

GYŐR MEGYEI JOGÚ VÁROS Helyi Építési Szabályzata és Szabályozási Terve (GYÉSZ)



DÁTUM: 2018.03.21

LÉPTÉK: M=1:4000

30

Készült az állami alapadatok felhasználásával. A méretek a helyszínen ellenőrzendőek.

Jelmagyarázat

A SZABÁLYOZÁS ALAPELEMEI

- Szabályozási vonal (tervezett köztérleti telekhatár)
- Szabályozási vonal (meglévő telekhatáron)
- Szabályozási szélesség
- Építési övezet, övezet határa
- Építési övezet, övezet jele
- Közüli kötelekdedési terület övezete (KÖz)
- Vasúti kötelekdedési terület (KÖV)
- Folyóképek, árkok és holtágak, köztüli nyílt csatornák medre és partja (VW)

Két szintű szabályozás/alsó szint szabályozás

- Építési övezet, övezet jele (felül övezet/alsó övezet)
- Másodlagos szabályozási vonal (meglévő vagy tervezett szabályozási vonal)
- Másodlagos övezethatár

A SZABÁLYOZÁS MÁSODLAGOS ELEMEI

- kötelező megzárható jel
(magj.: kötelező köztérlethez vezető alkalmas jel)
- javasolt megzárható jel
- javasolt telekhatár
- Építési hely
- Elnérő magassággal szabályozott építési hely
- Elnérő magassággal szabályozott építési sáv
- Rendelhatóságokkal érintett terület
(magj.: rendeltetési terület)
- Elnérő paraméterekkel szabályozott terület
(magj.: elvárható terület)
- Egyedi homokzatmagassággal szabályozott utcaszakasz
- Őrszelvény/köztérlet feletti valamire alatti építési hely
- Telek be nem építhető része - speciális 1.
- Terepszint alatti beépítés határa
- A telek be nem építhető része - speciális 2.
- A telek be nem építhető része - általános
- A telek be nem építhető része - speciális 2.
- kötelezően telepítendő védőcölömváz
- Telek zöldfelületként kialakítandó/megtartandó része
- Magánút
- Meghatározott méret
- Üzemanyagtöltő állomás elhelyezésére kijelölt terület

EGYÉB SZABÁLYOZÁSI ELEMEK

- Gyalogút
- Kerékpárút
- Bekörlethatár - tervezett

EGYÉB TÁJÉKOZTATÓ ELEMEK

- Meglévő szabályozási vonal (közterület és magánterület elválasztó meglévő telekhatár)

Köztérlethez tartozó területek

- Út tengelyvonala
- Vasúti sínplya tengelyvonala

Vízgazdálkodással érintett területek

- Vízgazdálkodással terhelt telekterület
- Nem bemért vízfelületek
- Felzáró vízelvezetési rendszer rendszeresen szakasza
- Áteresz
- Töltések területe (V10)
- Vízgazdálkodási területen belüli erdőterület (V4)

Különleges beépítésre nem szánt köztérlethez övezetek

- Burkoló köztér (KB-Bt)
- Gyalogos prioritású, sétáló utca (KB-S)
- Felsővezetési köztér (KB-Fl)
- Lakóterületi köztérlet (KB-Ükt)

Zöldterületek

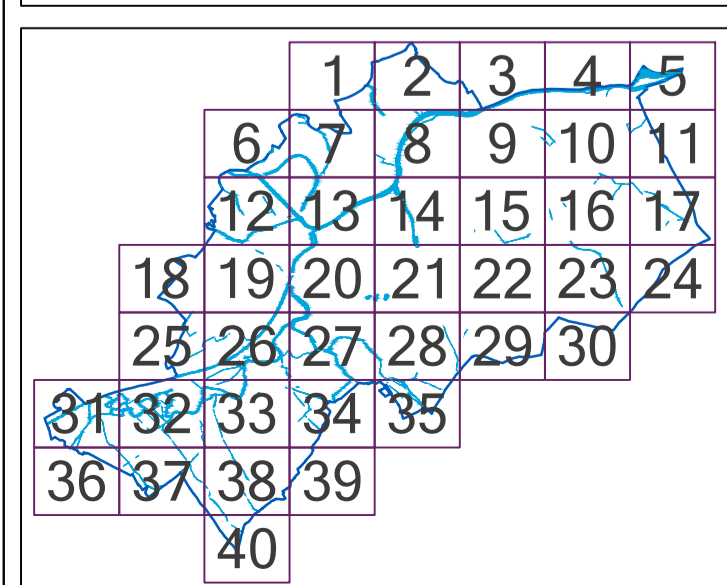
- Zöldterületek (Zkp, Zkk, Ze)

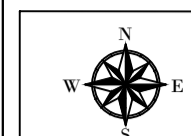
Erdőterületek

- Gazdasági erdőterületek (Eg)
- Védelmi erdőterületek (Ev)
- Közpületi erdőterületek (Ek)
- Honvédelmi erdőterületek (Eho)

ALAPTÉRKÉPI ELEMEK

- Közigazgatási terület határa
- Bekörlethatár - meglévő
- Földrészlethatár (telekhatár)
- Helyrajzi szám
- Meglévő építmény





Jelmagyarázat

A SZABÁLYOZÁS ALAPELEMEI

- Szabályozási vonal (tervezett köztérületi telekhatár)
- Szabályozási vonal meglévő telekhatáron
- Szabályozási szélesség
- Építési övezet, övezet határa
- Építési övezet, övezet jele
- Közös kötelekdedési terület övezete (KÖ)
- Vasúti kötelekdedési terület (KÖ)
- Folyókák, állóvizek és holtágak, közötti nyílt csatornák medre és partja (V)

Két szintű szabályozás/alsó szint szabályozás

- Építési övezet, övezet jele (felül övezet/alsó övezet)
- Másodlagos szabályozási vonal (meglévő vagy tervezett szabályozási vonal)
- Másodlagos övezethatár

A SZABÁLYOZÁS MÁSODLAGOS ELEMEI

- Kötelező megzárható jel
- Javított megzárható jel
- Javított telekhatár
- Építési hely
- Elérő magassággal szabályozott építési hely
- Elérő magassággal szabályozott építési sáv
- Rendelkezéskorlátozással érintett terület
- Elérő paraméterekkel szabályozott terület
- Egyedi homokzatmagassággal szabályozott utcaszakasz
- Őrszelvény/köztérület feletti valamely alatti építési hely
- Telek be nem építhető része - speciális 1.
- Terepszint alatti beépítés határa
- A telek be nem építhető része - speciális 2.
- A telek be nem építhető része - általános
- A telek be nem építhető része - speciális 2.
- Köztérleten telepítendő védőzöldű
- Telek zöldfelületként kialakítandó/megtartandó része
- Magánút
- Maghatározott méret
- Üzemanyagotöltő állomás elhelyezésére kijelölt terület

EGYÉB SZABÁLYOZÁSI ELEMEK

- Gyalogút
- Kerékpárút
- Betörlethatár - tervezett

EGYÉB TÁJÉKOZTATÓ ELEMEK

- Meglévő szabályozási vonal (póztérületet és magánterületet elválasztó meglévő telekhatár)

Kötelekdedési területek

- Ut tengelyvonala
- Vasúti sínpálya tengelyvonala

Vízgazdálkodással érintett területek

- Vízgazdálkodással terhelt telekterület
- Nem bemért vízfelületek
- Felzárni tervezett vízelvezető rendszer rendezetlen szakasza
- Áteresz
- Töltések területe (V1)
- Vízgazdálkodási területen belüli esőtérület (V4)

Különleges beépítésre nem szánt köztérületi övezetek

- Burkoló köztér (KB-Bt)
- Gyalogos prioritású, sétáló utca (KB-S)
- Fészlott köztér (KB-Fl)
- Lakóterületi köztérület (KB-Üt)

Zöldterületek

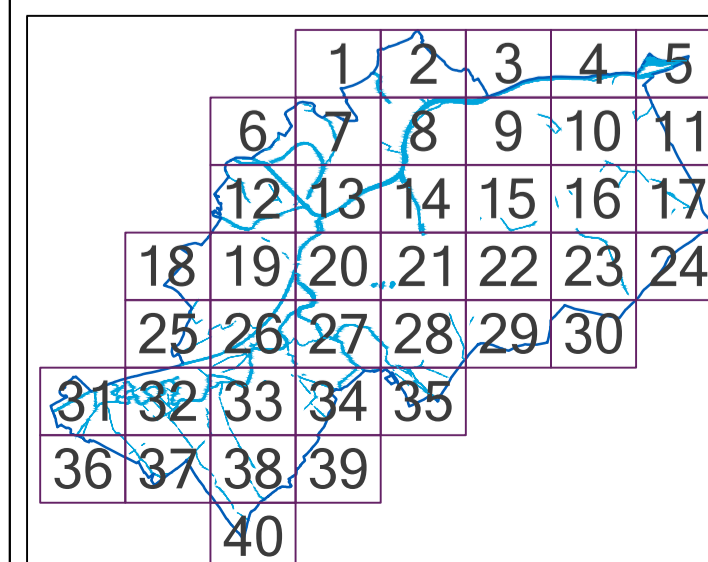
- Zöldterületek (Zp, Zk, Zs)

Erősterületek

- Gazdasági erősterületek (Eg)
- Védelmi erősterületek (Ev)
- Közületi erősterületek (Ek)
- Honvédelmi erősterületek (Eho)

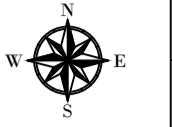
ALAPTÉRKÉPI ELEMEK

- Közigazgatási terület határa
- Betörlethatár - meglévő
- Földérintéshatár (földhatár)
- Helyrajzi szám
- Meglévő építmény





Győr Megyei Jogú Város
 Önkormányzata
 9021 Győr, Városház tér 1.



DÁTUM: **2018.03.21**

LÉPTÉK: **M=1:4000**

Készült az állami alapadatok felhasználásával. A méretek a helyszínen ellenőrzendők

Jelmagyarázat

A SZABÁLYOZÁS ALAPELEMEI

- Szabályozási vonal (tervezett köztérleti telekhatár)
- Szabályozási vonal meglévő telekhatáron
- Szabályozási szélesség
- Építési övezet, övezet határa
- Építési övezet, övezet jele
- Községi kötelekdedési terület övezete (KÖz)
- Vasúti kötelekdedési terület (KÖV)
- Folyóvizek, állóvizek és holtágak, közötti nyílt csatornák medre és partja (FV)

Két szintű szabályozás/alsó szint szabályozás

- Építési övezet, övezet jele (felül övezet/alsó övezet)
- Másodlagos szabályozási vonal (meglévő vagy tervezett szabályozási vonal)
- Másodlagos övezethatár

A SZABÁLYOZÁS MÁSODLAGOS ELEMEI

- Kötelező megzúrtató jel
- Javított megzúrtató jel
- Javított telekhatár
- Építési hely
- Elérő magassággal szabályozott építési hely
- Elérő magassággal szabályozott építési sáv
- Rendelkezéskorlátozással érintett terület
- Elérő paraméterekkel szabályozott terület
- Egyedi homokzatmagassággal szabályozott utcaszakasz
- Őrszelvény/köztérület feletti valamire alatti építési hely
- Telek be nem építhető része - speciális 1.
- Terepszint alatti beépítés határa
- A telek be nem építhető része - speciális 2.
- A telek be nem építhető része - általános
- A telek be nem építhető része - speciális 2.
- Közelítően telepítendő védőzóna
- Telek zöldfelületként kialakítandó/megtartandó része
- Magánút
- Meghatározott méret
- Üzemanyagotöltő állomás elhelyezésére kijelölt terület

EGYÉB SZABÁLYOZÁSI ELEMEK

- Gyalogút
- Kerékpárút
- Bekötélelhatár - tervezett

EGYÉB TÁJÉKOZTATÓ ELEMEK

- Meglévő szabályozási vonal (póztérület és magánterületet elválasztó meglévő telekhatár)

Kötelekdedési területek

- Ut tengelyvonala
- Vasúti sínpálya tengelyvonala

Vízgazdálkodással érintett területek

- Vízgazdálkodással terhelt telekterület
- Nem bemért vízfelületek
- Felzáró vízelvezetési rendszer rendezetlen szakasza
- Áteresz
- Töltések területe (V10)
- Vízgazdálkodási területen belüli erdőterület (V4)

Különleges beépítésre nem szánt kiterületi övezetek

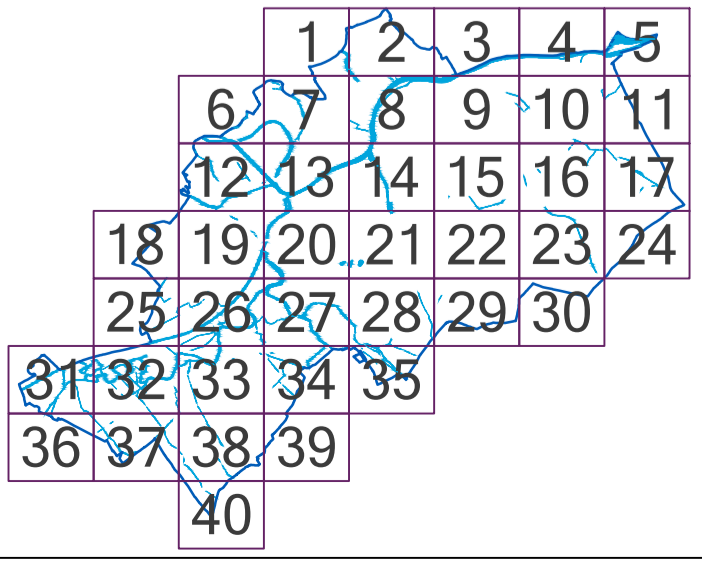
- Burkoló köztér (KB-Bt)
- Gyalogos prioritású, sétáló utca (KB-S)
- Fásított köztér (KB-Fl)
- Lakóterületi köztérület (KB-Üst)
- Zöldterületek (Zk, Zk, Zk)

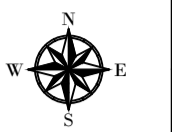
Erdőterületek

- Gazdasági erdőterületek (Eg)
- Védelmi erdőterületek (Ev)
- Közpületi erdőterületek (Ek)
- Honvédelmi erdőterületek (Eho)

ALAPTÉRKÉPI ELEMEK

- Közigazgatási terület határa
- Bekötélelhatár - meglévő
- Földérintélelhatár (földélelhatár)
- Helyrajzi szám
- Meglévő építmény





Készült az állami alapadatok felhasználásával. A méretek a helyszínen ellenőrzendők.

Jelmagyarázat

A SZABÁLYOZÁS ALAPELEMEI

- Szabályzási vonal (tervezett köterületi telekhatár)
- Szabályzási vonal meglévő telekhatáron
- Szabályzási szűzesség
- Építési övezet, övezet határa
- Közüli kötelekdedi terület övezete (KÖz)
- Vasúti kötelekdedi terület (KÖV)
- Folyókák, árkok és holtágak, közeleü nyílt csatornák medre és partja (V)

Két szintű szabályozás/alsó szint szabályozás

- Építési övezet, övezet jele (felül övezet/alsó övezet)
- Másodlagos szabályozási vonal (meglévő vagy tervezett szabályozási vonal)
- Másodlagos övezethatár

A SZABÁLYOZÁS MÁSODLAGOS ELEMEI

- kötelező megzárított jel
- javasolt megzárított jel
- javasolt telekhatár
- Építési hely
- Elerő magassággal szabályozott építési hely
- Elerő magassággal szabályozott építési sáv
- Rendeltékörrelátással érintett terület
- Elerő paraméterekkel szabályozott terület
- Egyedi homokzatmagassággal szabályozott utcaszakasz
- Őrszelvény/köterület feletti valamire alatti építési hely
- Telkek be nem építhető része - speciális 1.
- Terepszint alatti beépítés határa
- A telkek be nem építhető része - speciális 2.
- A telkek be nem építhető része - általános
- A telkek be nem építhető része - speciális 2.
- kötelezően telepítendő védőcölölv
- Telkek zölöfűleketként kialakítandó/megtartandó része
- Magánút
- Meghatározott méret
- Üzemanyagtöltő állomás elhelyezésére kijelölt terület

EGYÉB SZABÁLYOZÁSI ELEMEK

- Gyalogút
- Kerékpárút
- Bekötélethatár - tervezett

EGYÉB TÁJÉKOZTATÓ ELEMEK

- Meglévő szabályozási vonal (közterület és magánterület elválasztó meglévő telekhatár)
- Út tengelyvonala
- Vasúti sínplya tengelyvonala

Vízgazdálkodással érintett területek

- Vízgazdálkodással terhelt telekterület
- Nem beméret vízfűtések
- Felzáró vízelvezetési rendszer rendszeresen szakasza
- Áterezs
- Töltések területe (Vt)
- Vízgazdálkodási területen belüli erdőterület (Vt)

Különleges beépítésre nem szánt köterületi övezetek

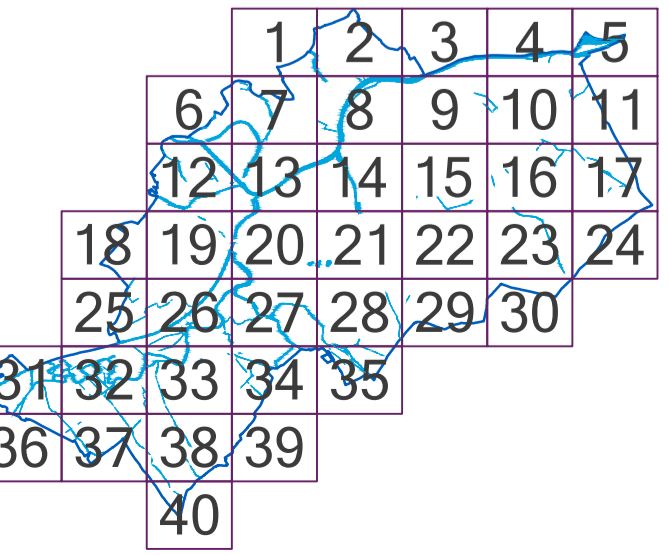
- Burkolt köté (Kb-Bt)
- Gyalogos prioritású, sétáló utca (Kb-S)
- Fásított köté (Kb-Fl)
- Lakóterületi köterület (Kb-Üt)

Zöldterületek

- Zöldterületek (Zk, Zk, Ze)
- Erdőterületek
- Gazdasági erdőterületek (Eg)
- Védelmi erdőterületek (Eh)
- Közpületi erdőterületek (Ek)
- Honvédelmi erdőterületek (Eho)

ALAPTÉRKÉPI ELEMEK

- Közigazgatási terület határa
- Bekötélethatár - meglévő
- Földéricslethatár (telekhatár)
- Helyrajzi szám
- Meglévő építmény





Győr Megyei Jogú Város
 Önkormányzata
 9021 Győr, Városház tér 1.



DÁTUM: **2018.03.21**

LÉPTÉK: **M=1:4000**

Készült az állami adatbázisok felhasználásával. A méretek a helyszínen ellenőrzendőek.

Jelmagyarázat

A SZABÁLYOZÁS ALAPELEMEI

- Szabályozási vonal (tervezett köztérületi telekhatár)
- Szabályozási vonal (meglévő telekhatár)
- Szabályozási szélesség
- Építési övezet, övezet határa
- Építési övezet, övezet jele
- Közfürdő kötelező terület övezete (KÖ)
- Vasúti kötelező terület (KÖ)
- Folyókák, állóvizek és holtágak, kőzetű nyílt csatornák medre és partja (V)

Két szintű szabályozás/alsó szint szabályozás

- Építési övezet, övezet jele (felül övezet/alsó övezet)
- Másodlagos szabályozási vonal (meglévő vagy tervezett szabályozási vonal)
- Másodlagos övezethatár

A SZABÁLYOZÁS MÁSODLAGOS ELEMEI

- Kötelező megzárható jel
- Javított megzárható jel
- Javított telekhatár
- Építési hely
- Elérő magassággal szabályozott építési hely
- Elérő magassággal szabályozott építési sáv
- Rendeltetéskorlátozással érintett terület
- Elérő paraméterekkel szabályozott terület
- Egyedi homokzatmagassággal szabályozott utcaszakasz
- Űrszelvény/köztérület feletti valamint alatti építési hely
- Telek be nem építhető része - speciális 1.
- Terepönt alatti beépítés határa
- A telek be nem építhető része - speciális 2.
- A telek be nem építhető része - általános
- A telek be nem építhető része - speciális 2.
- Kötelezően telepítendő védősáv
- Telek közlekedésért kialakítandó/megtartandó része
- Magánút
- Meghatározott méret
- Üzemanyagotöltő állomás elhelyezésére kijelölt terület

EGYÉB SZABÁLYOZÁSI ELEMELK

- Gyalogút
- Kerékpárút
- Betörlethezár - tervezett

EGYÉB TÁJÉKOZTATÓ ELEMELK

- Meglévő szabályozási vonal (dűlőterület és magánterület elválasztó meglévő telekhatár)

Kötelező területek

- Út tengelyvonala
- Vasúti sínpálya tengelyvonala

Vízgazdálkodással érintett területek

- Vízgazdálkodással terhelt telekterület
- Nem bemenő vízfelületek
- Felzárni tervezett rendszer rendezetlen szakasza
- Áteresz
- Töltések területe (V1)
- Vízgazdálkodási területen belüli endőterület (V4)

Különleges beépítésre nem szánt köztérületi övezetek

- Burkolt köztér (KB-Bt)
- Gyalogos prioritású, sétáló utca (KB-S)
- Fésűtett köztér (KB-Ft)
- Lakóterületi köztérület (KB-Lt)

Zöldterületek

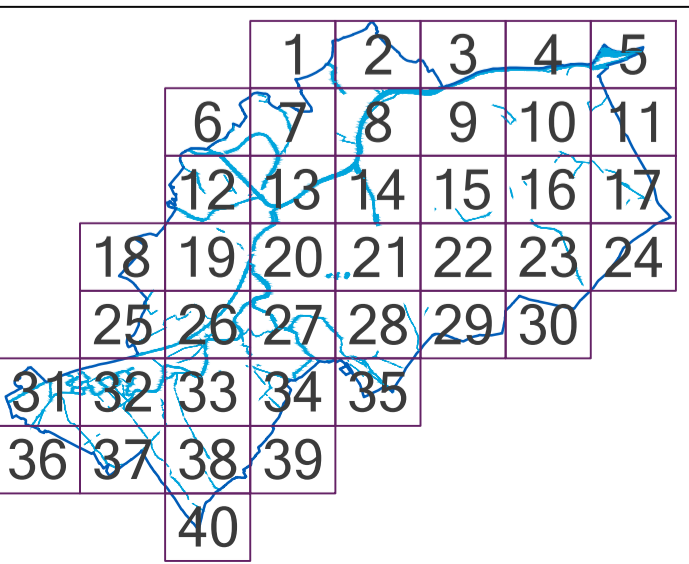
- Zöldterületek (Zp, Zk, Zs)

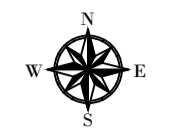
Endőterületek

- Gazdasági endőterületek (EG)
- Védelmi endőterületek (EV)
- Közületi endőterületek (EK)
- Honvédelmi endőterületek (EH)

ALAPTÉRKÉPI ELEMELK

- Közigazgatási terület határa
- Betörlethezár - meglévő
- Földélethezár (földhatár)
- Helyrajzi szám
- Meglévő építmény





Készült az állami alapadatok felhasználásával. A méretek a helyszínen ellenőrzendőek.

Jelmagyarázat

A SZABÁLYOZÁS ALAPELEMEI

- Szabályozási vonal (tervezett köztérületi telekhatár)
- Szabályozási vonal meglévő telekhatáron
- Szabályozási szélesség
- Építési övezet, övezet határa
- Építési övezet, övezet jele
- Közös kötelekdedési terület övezete (KÖ)
- Vasúti kötelekdedési terület (KÖ)
- Folyókák, állóvizek és holtágak, közötti nyílt csatornák medre és partja (V)

Két szintű szabályozás/alsó szint szabályozás

- Építési övezet, övezet jele (felül övezet/alsó övezet)
- Másodlagos szabályozási vonal (meglévő vagy tervezett szabályozási vonal)
- Másodlagos övezethatár

A SZABÁLYOZÁS MÁSODLAGOS ELEMEI

- Kötelező megzúrtató jel
- Javított megzúrtató jel
- Javított telekhatár
- Építési hely
- Elnérő magassággal szabályozott építési hely
- Elnérő magassággal szabályozott építési sáv
- Rendelkezéskorlátozással érintett terület
- Elnérő paraméterekkel szabályozott terület
- Egyedi homokzatmagassággal szabályozott utcaszakasz
- Őrszelvény/köztérület feletti valamely alatti építési hely
- Telek be nem építhető része - speciális 1.
- Terepszint alatti beépítés határa
- A telek be nem építhető része - speciális 2.
- A telek be nem építhető része - általános
- A telek be nem építhető része - speciális 2.
- Köztérületen telepítendő védőzöldű
- Telek zöldfelületként kialakítandó/megtartandó része
- Magánút
- Meghatározott méret
- Üzemanyagotöltő állomás elhelyezésére kijelölt terület

EGYEB SZABÁLYOZÁSI ELEMEK

- Gyalogút
- Kerékpárút
- Bekörülthetőség - tervezett

EGYEB TÁJÉKOZTATÓ ELEMEK

- Meglévő szabályozási vonal (közterület és magánterület elválasztó meglévő telekhatár)

Kötelekdedési területek

- Út tengelyvonala
- Vasúti sínpálya tengelyvonala

Vízgazdálkodással érintett területek

- Vízgazdálkodással terhelt telekterület
- Nem bemért vízfelületek
- Felzáró vízelvezetési rendszer rendezetlen szakasza
- Áteresz
- Töltések területe (V10)
- Vízgazdálkodási területen belüli erdőterület (V4)

Különleges beépítésre nem szánt köztérületi övezetek

- Burkoló köztér (KB-Bt)
- Gyalogos prioritású, sétáló utca (KB-S)
- Fásított köztér (KB-Fl)
- Lakóterületi köztérület (KB-Ükt)

Zöldterületek

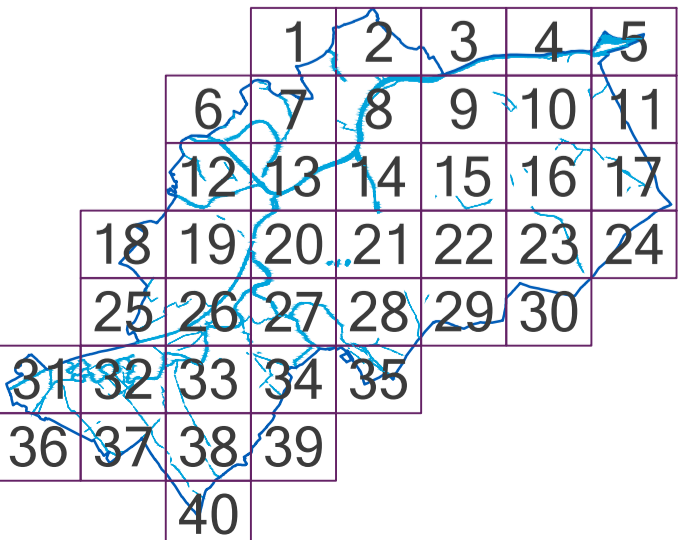
- Zöldterületek (Zk, Zkk, Zs)

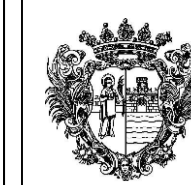
Erdőterületek

- Gazdasági erdőterületek (Eg)
- Védelmi erdőterületek (Ev)
- Közpületei erdőterületek (Efk)
- Honvédelmi erdőterületek (Eho)

ALAPTÉRKÉPI ELEMEK

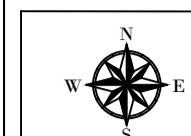
- Közigazgatási terület határa
- Bekörülthetőség - meglévő
- Földérintettség határa (földhatár)
- Helyrajzi szám
- Meglévő építmény





Győr Megyei Jogú Város
Önkormányzata
9021 Győr, Városháza tér 1.

GYŐR MEGYEI JOGÚ VÁROS Helyi Építési Szabályzata és Szabályozási Terve (GYÉSZ)



DÁTUM: 2018.03.21

LÉPTÉK: M=1:4000

36

Készült az állami alapadatok felhasználásával. A méretek a helyszínen ellenőrzendők.

Jelmagyarázat

A SZABÁLYOZÁS ALAPELEMEI

- Szabályozási vonal (tervezett köztérleti telekhatár)
- - - Szabályozási vonal meglévő telekhatáron
- · - · Szabályozási szelvény
- ***** Építési övezet, övezet határa
- Közüli kötelekdedési terület (KÖz)
- Vasúti kötelekdedési terület (KÖV)
- Folyókák, árkok és holtágak, közeli nyílt csatornák medre és partja (V)

Két szintű szabályozás/alsó szint szabályozás

- Építési övezet, övezet jele (felül övezet/alsó övezet)
- - - Másodlagos szabályozási vonal (meglévő vagy tervezett szabályozási vonal)
- ***** Másodlagos övezethatár

A SZABÁLYOZÁS MÁSODLAGOS ELEMEI

- kötelező megajánlott jel
(megj.: kötelező jel esetén a területen építés alkalmatlan)
- javasolt megajánlott jel
- javasolt telekhatár
- Építési hely
- Elérő magassággal szabályozott építési hely
- Elérő magassággal szabályozott építési sáv
- Rendeltetékalkalmazással érintett terület
(megj.: rendeltetési sáv)
- Elérő paraméterekkel szabályozott terület
(megj.: területi sáv)
- Egyedi homokzatmagassággal szabályozott utcaszakasz
- Űrszelvény/köztérület feletti valamint alatti építési hely
- Telék be nem építhető része - speciális 1.
- Terepszint alatti beépítés határa
- A telék be nem építhető része - speciális 2.
- A telék be nem építhető része - általános
- A telék be nem építhető része - speciális 2.
- Kötéleken telepítendő védőzöldű
- Telék zöldfelületként kialakítandó/megtartandó része
- Magánút
- Meghatározott méret
- Ⓜ Üzemanyagtöltő állomás elhelyezésére kijelölt terület

EGYÉB SZABÁLYOZÁSI ELEMEK

- Gyalogút
- Kerékpárút
- Bekörlelhető - tervezett

EGYÉB TÁJÉKOZTATÓ ELEMEK

- Meglévő szabályozási vonal (közterület és magánterület elválasztó meglévő telekhatár)

Köztérrel érintett területek

- Út tengelyvonala
- Vasúti sínplya tengelyvonala

Vízgazdálkodással érintett területek

- Vízgazdálkodással terhelt telekterület
- Nem beméret vízfűtések
- Felzáró vízelvezetési rendszer rendezetlen szakasza
- Áteresz
- Töltések területe (V10)
- Vízgazdálkodási területen belüli erdőterület (V4)

Különböző beépítésre nem szánt köztérületi övezetek

- Burkolt kötérfelület (Kb-Bf)
- Gyalogos prioritású, sétáló utca (Kb-S)
- Felsőszint közterület (Kb-Fl)
- Lakóterületi közterület (Kb-Lt)

Zöldterületek

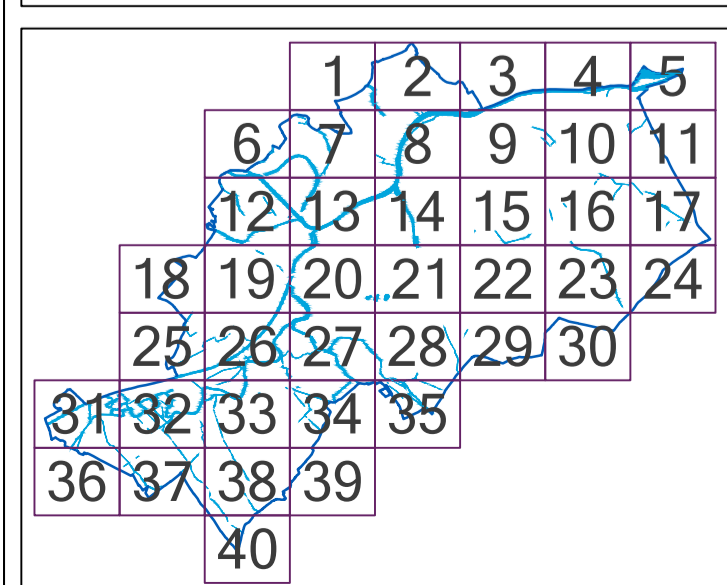
- Zöldterületek (Zk, Zk, Ze)

Erdőterületek

- Gazdasági erdőterületek (Eg)
- Védelmi erdőterületek (Eh)
- Közpülési erdőterületek (Eh)
- Honvédelmi erdőterületek (Eh)

ALAPTÉRKÉPI ELEMEK

- Közigazgatási terület határa
- Bekörlelhető - meglévő
- Földészlelhető határ (telekhatár)
- Helyrajzi szám
- Meglévő építmény





Győr Megyei Jogú Város
 Önkormányzata
 9021 Győr, Városház tér 1.



DÁTUM: **2018.03.21**

LEFÉK: **M=1:4000**

37

Készült az állami alapadatok felhasználásával. A méretek a helyszínen ellenőrzendőek.

Jelmagyarázat

A SZABÁLYOZÁS ALAPELEMEI

- Szabályozási vonal (tervezett köztérleti telekhatár)
- Szabályozási vonal meglévő telekhatáron
- Szabályozási szélesség
- Építési övezet, övezet határa
- Építési övezet, övezet jele
- Közüli kötelekdedési terület övezete (KÖz)
- Vasúti kötelekdedési terület (KÖV)
- Folyóképek, állóképek és holtágak, köztüli nyílt csatornák medre és partja (VVI)

Két szintű szabályozás/alsó szint szabályozás

- Építési övezet, övezet jele (felül övezet/alsó övezet)
- Másodlagos szabályozási vonal (meglévő vagy tervezett szabályozási vonal)
- Másodlagos övezethatár

A SZABÁLYOZÁS MÁSODLAGOS ELEMEI

- Kötelező megzárított jel
- Javított megzárított jel
- Javított telekhatár
- Építési hely
- Elérő magassággal szabályozott építési hely
- Elérő magassággal szabályozott építési sáv
- Rendelhatóságokkal érintett terület
- Elérő paraméterekkel szabályozott terület
- Egyedi homokzatmagassággal szabályozott utcaszakasz
- Őrszelvény/köztérület feletti valamire alatti építési hely
- Telek be nem építhető része - speciális 1.
- Terepszint alatti beépítés határa
- A telek be nem építhető része - speciális 2.
- A telek be nem építhető része - általános
- A telek be nem építhető része - speciális 2.
- Közelében telepítendő védőzöldű
- Telek közfelületként kialakítandó/megtartandó része
- Magánút
- Meghatározott méret
- Üzemanyagotöltő állomás elhelyezésére kijelölt terület

EGYÉB SZABÁLYOZÁSI ELEMEK

- Gyalogút
- Kerékpárút
- Bekörlethatár - tervezett

EGYÉB TÁJÉKOZTATÓ ELEMEK

- Meglévő szabályozási vonal (közterület és magánterület elválasztó meglévő telekhatár)

Kötelekdedési területek

- Út tengelyvonala
- Vasúti sínpálya tengelyvonala

Vízgazdálkodással érintett területek

- Vízgazdálkodással terhelt telekterület
- Nem bemért vízfűtések
- Felzáró vízelvezetési rendszer rendszerlen szakasza
- Áteresz
- Töltések területe (V10)
- Vízgazdálkodási területen belüli erdőterület (V4)

Különleges beépítésre nem szánt köztérületi övezetek

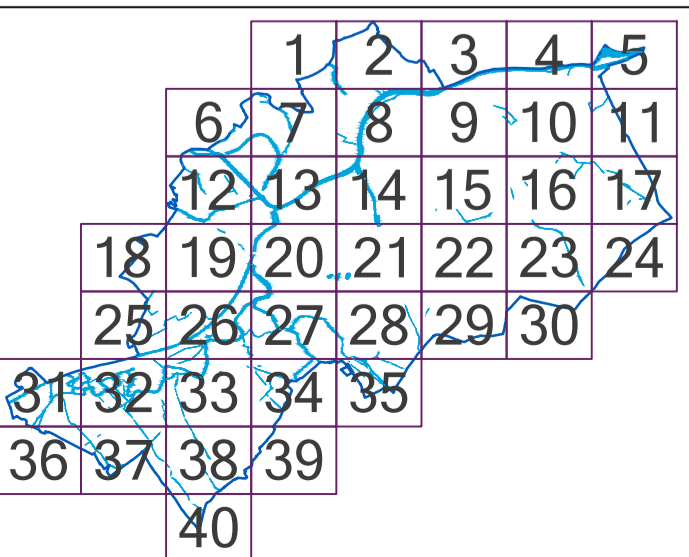
- Burkoló köztér (KB-Bt)
- Gyalogos prioritású, sétáló utca (KB-S)
- Fásított köztér (KB-Fl)
- Lakóterületi köztérület (KB-Ükt)

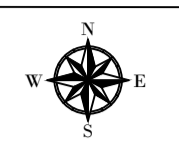
Zöldterületek

- Zöldterületek (Zk, Zkk, Zs)
- Erdőterületek
- Gazdálkodási erdőterületek (Eg)
- Védelmi erdőterületek (Ev)
- Képzési erdőterületek (Ek)
- Honvédelmi erdőterületek (Eho)

ALAPTÉRKÉPI ELEMEK

- Közigazgatási terület határa
- Bekörlethatár - meglévő
- Földrajzi határ (telekhatár)
- Helyrajzi szám
- Meglévő építmény





Jelmagyarázat

A SZABÁLYOZÁS ALAPELEMEI

- Szabályozási vonal (tervezett köztérületi telekhatár)
- Szabályozási vonal meglévő telekhatáron
- Szabályozási szélesség
- Építési övezet, övezet határa
- Építési övezet, övezet jele
- Közös kötelekedési terület övezete (KÖ)
- Vasúti kötelekedési terület (KÖV)
- Folyókák, ártóvizek és holtágak, közcélú nyílt csatornák medre és partja (V)

Két szintű szabályozás/alsó szint szabályozás

- Építési övezet, övezet jele (felső övezet/első övezet)
- Másodlagos szabályozási vonal (meglévő vagy tervezett szabályozási vonal)
- Másodlagos övezethatár

A SZABÁLYOZÁS MÁSODLAGOS ELEMEI

- Kötelező megzárható jel
- Javaslott megzárható jel
- Javaslott telekhatár
- Építési hely
- Elérő magassággal szabályozott építési hely
- Elérő magassággal szabályozott építési sáv
- Rendelkezéskorlátozással érintett terület
- Elérő paraméterekkel szabályozott terület
- Egyedi homokzatmagassággal szabályozott utcaszakasz
- Őrszelvény/köztérület feletti valamire alatti építési hely
- Telek be nem építhető része - speciális 1.
- Terepszint alatti beépítés határa
- A telek be nem építhető része - speciális 2.
- A telek be nem építhető része - általános
- A telek be nem építhető része - speciális 2.
- Közelítően telepítendő védővonal
- Telek zöldfelületként kialakítandó/megtartandó része
- Magánút
- Meghatározott méret
- Üzemanyagotöltő állomás elhelyezésére kijelölt terület

EGYÉB SZABÁLYOZÁSI ELEMEK

- Gyalogút
- Kerékpárút
- Bekörüléshatár - tervezett

EGYÉB TÁJÉKOZTATÓ ELEMEK

- Meglévő szabályozási vonal (bőrtérület és magánterület elválasztó meglévő telekhatár)

Kötelekedési területek

- Ut tengelyvonala
- Vasúti sínpálya tengelyvonala
- Vízgazdálkodással érintett területek**
- Vízgazdálkodással terhelt telekterület
- Nem bemért vízfelületek
- Felzáró vízelvezetési rendszer rendezetlen szakasza
- Áteresz
- Töltések területe (V10)
- Vízgazdálkodási területen belüli erdőterület (V4)

Különleges beépítésre nem szánt műterületi övezetek

- Burkoló köztér (KB-Bt)
- Gyalogos prioritású, sétáló utca (KB-S)
- Fásított köztér (KB-Fl)
- Lakóterületi köztérület (KB-Üst)

Zöldterületek

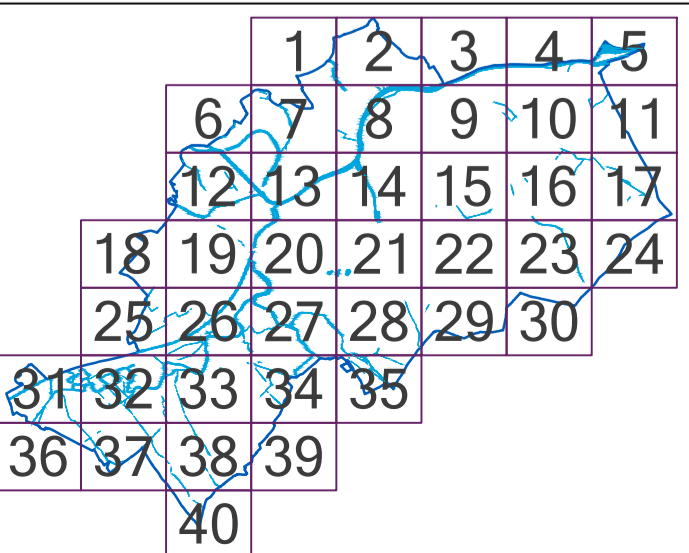
- Zöldterületek (Zk, Zk, Zs)

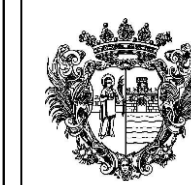
Erdőterületek

- Gazdálkodási erdőterületek (Eg)
- Védelmi erdőterületek (Ev)
- Közpületi erdőterületek (Ek)
- Honvédelmi erdőterületek (Eho)

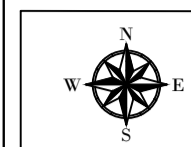
ALAPTÉRKÉPI ELEMEK

- Közigazgatási terület határa
- Bekörüléshatár - meglévő
- Földérintéshatár (földhatár)
- Helyrajzi szám
- Meglévő építmény





Győr Megyei Jogú Város
 Önkormányzata
 9021 Győr, Városháza tér 1.



DÁTUM: **2018.03.21**

LEFÉK: **M=1:4000**

39

Készült az állami alapadatok felhasználásával. A méretek a helyszínen ellenőrzendőek.

Jelmagyarázat

A SZABÁLYOZÁS ALAPELEMEI

- Szabályozási vonal (tervezett köztérületi telekhatár)
- Szabályozási vonal (meglévő telekhatáron)
- Szabályozási szélesség
- Építési övezet, övezet határa
- Építési övezet, övezet jele
- Közüti kötelekdedési terület övezete (KÖz)
- Vasúti kötelekdedési terület (KÖV)
- Folyóképek, árkok és holtágak, köztüli nyílt csatornák medre és partja (V)

Két szintű szabályozás/alsó szint szabályozás

- Építési övezet, övezet jele (felül övezet/alsó övezet)
- Másodlagos szabályozási vonal (meglévő vagy tervezett szabályozási vonal)
- Másodlagos övezethatár

A SZABÁLYOZÁS MÁSODLAGOS ELEMEI

- Kötelező megzárított jel
- Javított megzárított jel
- Javított telekhatár
- Építési hely
- Elerő magassággal szabályozott építési hely
- Elerő magassággal szabályozott építési sáv
- Rendelkezéskorlátozással érintett terület
- Elerő paraméterekkel szabályozott terület
- Egyedi homokzatmagassággal szabályozott utcaszakasz
- Őrszelvény/köztérület feletti valamire alatti építési hely
- Telek be nem építhető része - speciális 1.
- Terepszint alatti beépítés határa
- A telek be nem építhető része - speciális 2.
- A telek be nem építhető része - általános
- A telek be nem építhető része - speciális 2.
- Közelében telepítendő védőzöldű
- Telek zöldelemeként kialakítandó/megtartandó rész
- Magánút
- Maghatározott méret
- Üzemanyagtöltő állomás elhelyezésére kijelölt terület

EGYÉB SZABÁLYOZÁSI ELEMEK

- Gyalogút
- Kerékpárút
- Bekörlethatár - tervezett

EGYÉB TÁJÉKOZTATÓ ELEMEK

- Meglévő szabályozási vonal (közterület és magánterület elválasztó meglévő telekhatár)

Köztérkezési területek

- Út tengelyvonala
- Vasúti sínplya tengelyvonala

Vízgazdálkodással érintett területek

- Vízgazdálkodással terhelt telekterület
- Nem bemért vízfelületek
- Felzáró vízelvezetési rendszer rendszerlen szakasza
- Áteresz
- Töltések területe (V10)
- Vízgazdálkodási területen belüli erdőterület (V4)

Különleges beépítésre nem szánt köztérületi övezetek

- Burkoló köztér (KB-B)
- Gyalogos prioritású, sétáló utca (KB-S)
- Fásított köztér (KB-FL)
- Lakóterületi köztérület (KB-ÜK)

Zöldterületek

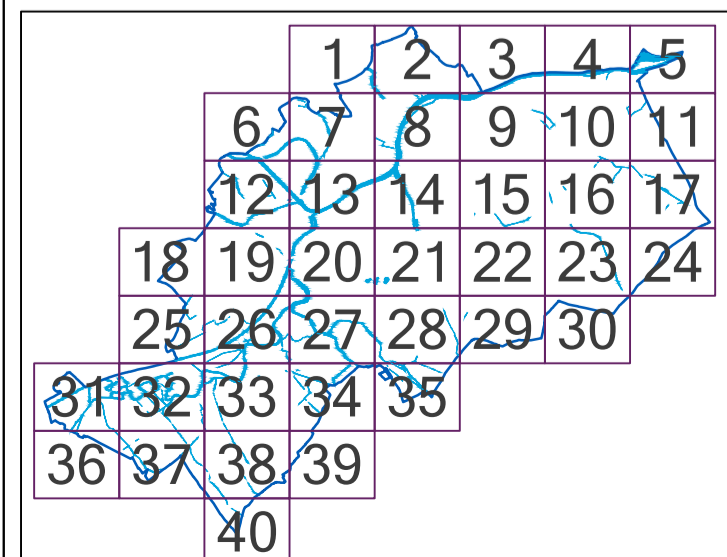
- Zöldterületek (Zp, Zk, Zs)

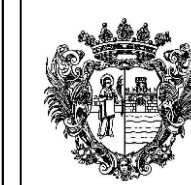
Erdőterületek

- Gazdálkodási erdőterületek (Eg)
- Védelmi erdőterületek (Ev)
- Közpületek erdőterületek (Ek)
- Honvédelmi erdőterületek (Eh)

ALAPTÉRKÉPI ELEMEK

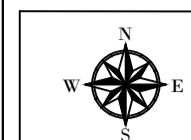
- Közigazgatási terület határa
- Bekörlethatár - meglévő
- Földérintéshatár (telekhatár)
- Helyrajzi szám
- Meglévő építmény





Győr Megyei Jogú Város
Önkormányzata
9021 Győr, Városház tér 1.

GYŐR MEGYEI JOGÚ VÁROS Helyi Építési Szabályzata és Szabályozási Terve (GYÉSZ)



DÁTUM: 2018.03.21

LEPTÉK: M=1:4000

40

Készült az állami alapadatok felhasználásával. A méretek a helyszínen ellenőrzendőek.

Jelmagyarázat

A SZABÁLYOZÁS ALAPELEMEI

- Szabályozási vonal (tervezett köztérületi telekhatár)
- Szabályozási vonal (meglévő telekhatáron)
- Szabályozási szélesség
- Építési övezet, övezet határa
- Építési övezet, övezet jele
- Közüti kötelekötési terület övezete (KÖ)
- Vasúti kötelekötési terület (KÖ)
- Folyóvizek, állóvizek és holtágak, közötti nyílt csatornák medre és partja (V)

Két szintű szabályozás/alsó szint szabályozás

- Építési övezet, övezet jele (felül övezet/alsó övezet)
- Másodlagos szabályozási vonal (meglévő vagy tervezett szabályozási vonal)
- Másodlagos övezethatár

A SZABÁLYOZÁS MÁSODLAGOS ELEMEI

- Kötelező megzárható jel
- Javasolt megzárható jel
- Javasolt telekhatár
- Építési hely
- Étérő magassággal szabályozott építési hely
- Étérő magassággal szabályozott építési sáv
- Bendbehelyezéssel érintett terület
- Étérő paraméterekkel szabályozott terület
- Egyedi homokzatmagassággal szabályozott utcaszakasz
- Ürszelvény/köztérület feletti valamely alatti építési hely
- Telek be nem építhető része - speciális 1.
- Terepszint alatti beépítés határa
- A telek be nem építhető része - speciális 2.
- A telek be nem építhető része - általános
- A telek be nem építhető része - speciális 2.
- Köztérületen telepítendő védőzöldűv
- Telek zöldfelületként kialakítandó/megtartandó része
- Magánút
- Meghatározott méret
- Üzemanyagotöltő állomás elhelyezésére kijelölt terület

EGYÉB SZABÁLYOZÁSI ELEMEK

- Gyalogút
- Kerékpárút
- Betörlethatár - tervezett

EGYÉB TÁJÉKOZTATÓ ELEMEK

- Meglévő szabályozási vonal (póztérület és magánterület elválasztó meglévő telekhatár)

Kötelekötési területek

- Ut tengelyvonala
- Vasúti sínpálya tengelyvonala

Vízgazdálkodással érintett területek

- Vízgazdálkodással terhelt telekterület
- Nem bemért vízfelületek
- Felzáró vízelvezetési rendszer rendezetlen szakasza
- Áteresz
- Tárhékek területe (V1)
- Vízgazdálkodási területen belüli esőtérület (V4)

Különleges beépítésre nem szánt köztérületi övezetek

- Burkolt köztér (KB-Bt)
- Gyalogos prioritású, sétáló utca (KB-S)
- Fásított köztér (KB-Fl)
- Lakóterületi köztérület (KB-Üt)

Zöldterületek

- Zöldterületek (Zp, Zk, Zs)

Erősterületek

- Gazdasági erősterületek (Eg)
- Védelmi erősterületek (Ev)
- Közületi erősterületek (Eki)
- Homvédelmi erősterületek (Eho)

ALAPTÉRKÉPI ELEMEK

- Közigazgatási terület határa
- Betörlethatár - meglévő
- Földérintelhatár (földhatár)
- Helyrajzi szám
- Meglévő építmény

