

Készült az állami alapadatok felhasználásával. A méretek a helyszínen ellenőrzendőek.

Jelmagyarázat

A SZABÁLYOZÁS ALAPELEMEI

- Szabályozási vonal (tervezett köztérületi telekhatár)
- Szabályozási vonal (meglévő telekhatár)
- Szabályozási szélesség
- Építési övezet, övezet határa
- Építési övezet, övezet jele
- Községi kötelekdedési terület övezete (KÖz)
- Vasúti kötelekdedési terület (KÖV)
- Folyóvizek, állóvizek és holtágak, közötti nyílt csatornák medre és partja (FV)

Két szintű szabályozás/alsó szint szabályozás

- Építési övezet, övezet jele (felül övezet/alsó övezet)
- Másodlagos szabályozási vonal (meglévő vagy tervezett szabályozási vonal)
- Másodlagos övezethatár

A SZABÁLYOZÁS MÁSODLAGOS ELEMEI

- Kötelező megszűntető jel
- Javított megszűntető jel
- Javított telekhatár
- Építési hely
- Elérő magassággal szabályozott építési hely
- Elérő magassággal szabályozott építési sáv
- Rendeltetékcorlátozással érintett terület (mag. rendeltet. szorít.)
- Elérő paraméterekkel szabályozott terület (mag. rendeltet. szorít.)
- Egyedi homokzatmagassággal szabályozott utcaszakasz
- Űrszelvény/köztérület feletti valamint alatti építési hely
- Telek be nem építhető része - speciális 1.
- Terepszint alatti beépítés határa
- A telek be nem építhető része - speciális 2.
- A telek be nem építhető része - általános
- A telek be nem építhető része - speciális 2.
- Kötelezően telepítendő védőzöldevény
- Telek zöldevényeként kialakítandó/megtartandó része
- Magánút
- Meghatározott méret
- Üzemanyagotöltő állomás elhelyezésére kijelölt terület

EGYEB SZABÁLYOZÁSI ELEMEK

- Gyűlőgút
- Kerékpárút
- Betöréshatár - tervezett

EGYEB TÁJÉKOZTATÓ ELEMEK

- Meglévő szabályozási vonal (közterület és magánterület elválasztó meglévő telekhatár)

Kötelekdedési területek

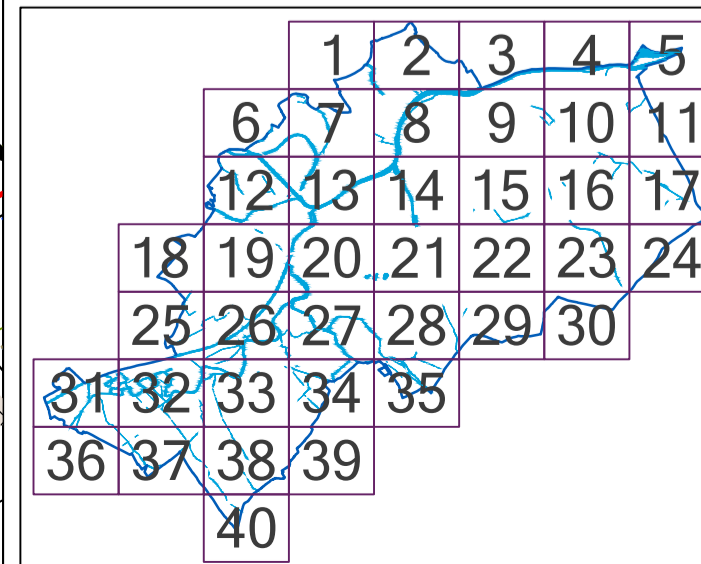
- Út tengelyvonala
- Vasúti sínpálya tengelyvonala
- Vízgazdálkodással érintett területek
- Nem bemért vízfelületek
- Felzáró vízelvezetési rendszer rendezetlen szakasza
- Áteresz
- Télihók terület (VH)
- Vízgazdálkodási területen belüli erdőterület (VH)

Különleges beépítésre nem szánt köztérületi övezetek

- Burkolat kötére (KB-B)
- Gyalogos prioritású, sétáló utca (KB-S)
- Fásított kötére (KB-FA)
- Lakóterületi köztérület (KB-ÜT)
- Zöldterületek (ZK, ZK, ZK)
- Erdőterületek
 - Gazdálkodási erdőterületek (EG)
 - Védési erdőterületek (EV)
 - Közpületi erdőterületek (EK)
 - Honvédelmi erdőterületek (EH)

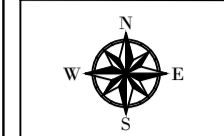
ALAPTÉRKÉPI ELEMEK

- Közigazgatási terület határa
- Betöréshatár - meglévő
- Föld-észlelőhatár (földhatár)
- Helyrajzi szám
- Meglévő építmény





Győr Megyei Jogú Város
 Önkormányzata
 9021 Győr, Városház tér 1.



DÁTUM: **2015.11.17**
 LÉPTÉK: **M=1:4000**

Készült az állami alapadatok felhasználásával. A méretek a helyszínen ellenőrzendőek

Jelmagyarázat

A SZABÁLYOZÁS ALAPELEMEI

- Szabályozási vonal (tervezett köztérületi telekhatár)
- Szabályozási vonal meglévő telekhatáron
- Szabályozási szélesség
- Építési övezet, övezet határa
- Építési övezet, övezet jele
- Közüli kötelekötési terület (KÖz)
- Vasúti kötelekötési terület (KÖV)
- Folyóövezet, állóövezet és holtágak, közcélú nyílt csatornák medre és partja (VV)

Két szintű szabályozás/alsó szint szabályozás

- Építési övezet, övezet jele (felső övezet/alsó övezet)
- Másodlagos szabályozási vonal (meglévő vagy tervezett szabályozási vonal)
- Másodlagos övezet határ

A SZABÁLYOZÁS MÁSODLAGOS ELEMEI

- Kötelező megzárított jel
- Javított megzárított jel
- Javított telekhatár
- Építési hely
- Elérési magassággal szabályozott építési hely
- Elérési magassággal szabályozott építési sáv
- Rendeltelékhatárossal érintett terület
- Elérési paraméterekkel szabályozott terület
- Egyedi homokzatmagassággal szabályozott utcaszakasz
- Őrszelvény/köztérület feletti valamine alatti építési hely
- Telek be nem építhető része - speciális 1.
- Terepszint alatti beépítés határa
- A telek be nem építhető része - speciális 2.
- A telek be nem építhető része - általános
- A telek be nem építhető része - speciális 2.
- Köztérületen telepítendő védősáv
- Telek zöldfelületként kialakítandó/megtartandó része
- Magánút
- Maghatározott méret
- Üzemanyagotöltő állomás elhelyezésére kijelölt terület

EGYEB SZABÁLYOZÁSI ELEMÉK

- Gyalogút
- Kerékpárút
- Belsőtelekhatár - tervezett

EGYEB TÁJÉKOZTATÓ ELEMÉK

- Meglévő szabályozási vonal (közterület és magánterület elválasztó meglévő telekhatár)

Köztérkezési területek

- Út tengelyvonala
- Vasúti sínpálya tengelyvonala

Vízgazdálkodással érintett területek

- Vízgazdálkodással terhelt telekterület
- Nem bemért vízfelületek
- Felzáró vízelvezető rendszer rendezetlen szakasza
- Áteresz
- Téliékek terület (V10)
- Vízgazdálkodási területen belüli esőtérület (V4)

Különböző beépítésre nem szánt köztérületi övezetek

- Burkoltsík közterület (KB-Bt)
- Gyalogos prioritású, sétáló utca (KB-S)
- Fásított közterület (KB-Fl)
- Lakóterületi közterület (KB-Üst)

Zöldterületek

- Zöldterületek (Zp, Zk, Zs)

Erődtérületek

- Gazdasági erődtérületek (Eg)
- Védelmi erődtérületek (Ev)
- Közpületes erődtérületek (Ek)
- Honvédelmi erődtérületek (Eh)

ALAPTÉRKÉPI ELEMÉK

- Közigazgatási terület határa
- Belsőtelekhatár - meglévő
- Földérintelékhatár (fidekhatár)
- Helyrajzi szám
- Meglévő építmény

	1	2	3	4	5	
6	7	8	9	10	11	
12	13	14	15	16	17	
18	19	20	21	22	23	24
25	26	27	28	29	30	
31	32	33	34	35		
36	37	38	39			
				40		



Jelmagyarázat

A SZABÁLYOZÁS ALAPELEMEI

- Szabályozási vonal (tervezett köztérületi telekhatár)
- Szabályozási vonal meglévő telekhatáron
- Szabályozási szélesség
- Építési övezet, övezet határa
- Építési övezet, övezet jele
- Közüti kötelekötési terület övezete (KÖz)
- Vasúti kötelekötési terület (KÖV)
- Folyókák, állóvizek és holtágak, köztüli nyílt csatornák medre és partja (FV)

Két szintű szabályozás/alsó szint szabályozás

- Építési övezet, övezet jele (felső övezet/alsó övezet)
- Másodlagos szabályozási vonal (meglévő vagy tervezett szabályozási vonal)
- Másodlagos övezethatár

A SZABÁLYOZÁS MÁSODLAGOS ELEMEI

- Kötelező megzárított jel
- Javított megzárított jel
- Javított telekhatár
- Építési hely
- Elérő magassággal szabályozott építési hely
- Elérő magassággal szabályozott építési sáv
- Rendelkezéskorlátozással érintett terület
- Elérő paraméterekkel szabályozott terület
- Egyedi homokzatmagassággal szabályozott utcaszakasz
- Őrszelvény/köztérület feletti valamine alatti építési hely
- Telek be nem építhető része - speciális 1.
- Terepszint alatti beépítés határa
- A telek be nem építhető része - speciális 2.
- A telek be nem építhető része - általános
- A telek be nem építhető része - speciális 2.
- Közelítőn telepítendő védőzöldű
- Telek zöbölületként kialakítandó/megtartandó része
- Magánút
- Meghatározott méret
- Üzemanyagotöltő állomás elhelyezésére kijelölt terület

EGYÉB SZABÁLYOZÁSI ELEMELK

- Gyalogút
- Kerékpárút
- Bekötélehatár - tervezett

EGYÉB TÁJÉKOZTATÓ ELEMELK

- Meglévő szabályozási vonal (közterület és magánterület elválasztó meglévő telekhatár)

Köztérkezési területek

- Út tengelyvonala
- Vasúti sínpálya tengelyvonala

Vízgazdálkodással érintett területek

- Vízgazdálkodással terhelt telekterület
- Nem bemenő vízfelületek
- Felzáró vízelvezetési rendszeren szakasza
- Áteresz
- Töltések területe (V10)
- Vízgazdálkodási területen belüli erdőterület (V4)

Köztérkezési területek nem szánt köztérületi övezetek

- Burkoló köztér (KB-B)
- Gyalogos prioritású, sétáló utca (KB-S)
- Földszint köztér (KB-F)
- Lakóterületi köztérület (KB-ÜK)

Zöldterületek

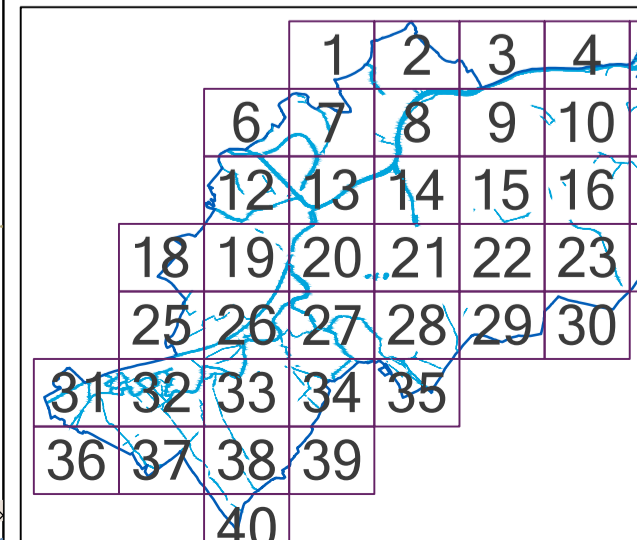
- Zöldterületek (ZKp, ZKk, Ze)

Erdőterületek

- Gazdálkodási erdőterületek (Eg)
- Védelmi erdőterületek (Ev)
- Közpületi erdőterületek (Ek)
- Honvédelmi erdőterületek (Eho)

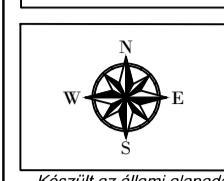
ALAPTÉRKÉPI ELEMELK

- Közigazgatási terület határa
- Bekötélehatár - meglévő
- Földrészlethehatár (részlethehatár)
- Helyrajzi szám
- Meglévő építmény





Győr Megyei Jogú Város
 Önkormányzata
 9021 Győr, Városháza tér 1.



Készült az állami alapadatok felhasználásával. A méretek a helyszínen ellenőrzendő!

Jelmagyarázat

- A SZABÁLYOZÁS ALAPELEMEI**
- Szabályozási vonal (tervezett köztérületi telekhatár)
 - Szabályozási vonal meglévő telekhatáron
 - Szabályozási szélesség
 - Építési övezet, övezet határa
 - Építési övezet, övezet jele
 - Közös kötelekedési terület övezete (KÖ)
 - Vasúti kötelekedési terület (KÖV)
 - Folyóvizek, állóvizek és holtágak, közcélú nyílt csatornák medrére és partja (VV)

- Két szintű szabályozás/alsó szint szabályozás**
- Építési övezet, övezet jele (felső övezet/alsó övezet)
 - Másodlagos szabályozási vonal (meglévő vagy tervezett szabályozási vonal)
 - Másodlagos övezethatár

- A SZABÁLYOZÁS MÁSODLAGOS ELEMEI**
- Kötelező megzárható jel
 - Javaslott megzárható jel
 - Javaslott telekhatár
 - Építési hely
 - Elérő magassággal szabályozott építési hely
 - Elérő magassággal szabályozott építési sáv
 - Rendeltékkel korlátozottan érintett terület
 - Elérő paraméterekkel szabályozott terület
 - Egyedi homokzatmagassággal szabályozott utcaszakasz
 - Őrszelvény/köztérület feletti valamire alatti építési hely
 - Telek be nem építhető része - speciális 1.
 - Terepszint alatti beépítés határa
 - A telek be nem építhető része - speciális 2.
 - A telek be nem építhető része - általános
 - A telek be nem építhető része - speciális 2.
 - Köztérületen telepítendő védőzöldsáv
 - Telek közfelületként kialakítandó/megtartandó része
 - Magánút
 - Meghatározott méret
 - Üzemanyagotöltő állomás elhelyezésére kijelölt terület

- EGYEB SZABÁLYOZÁSI ELEMEK**
- Gyalogút
 - Kerékpárút
 - Bekerüléshatár - tervezett

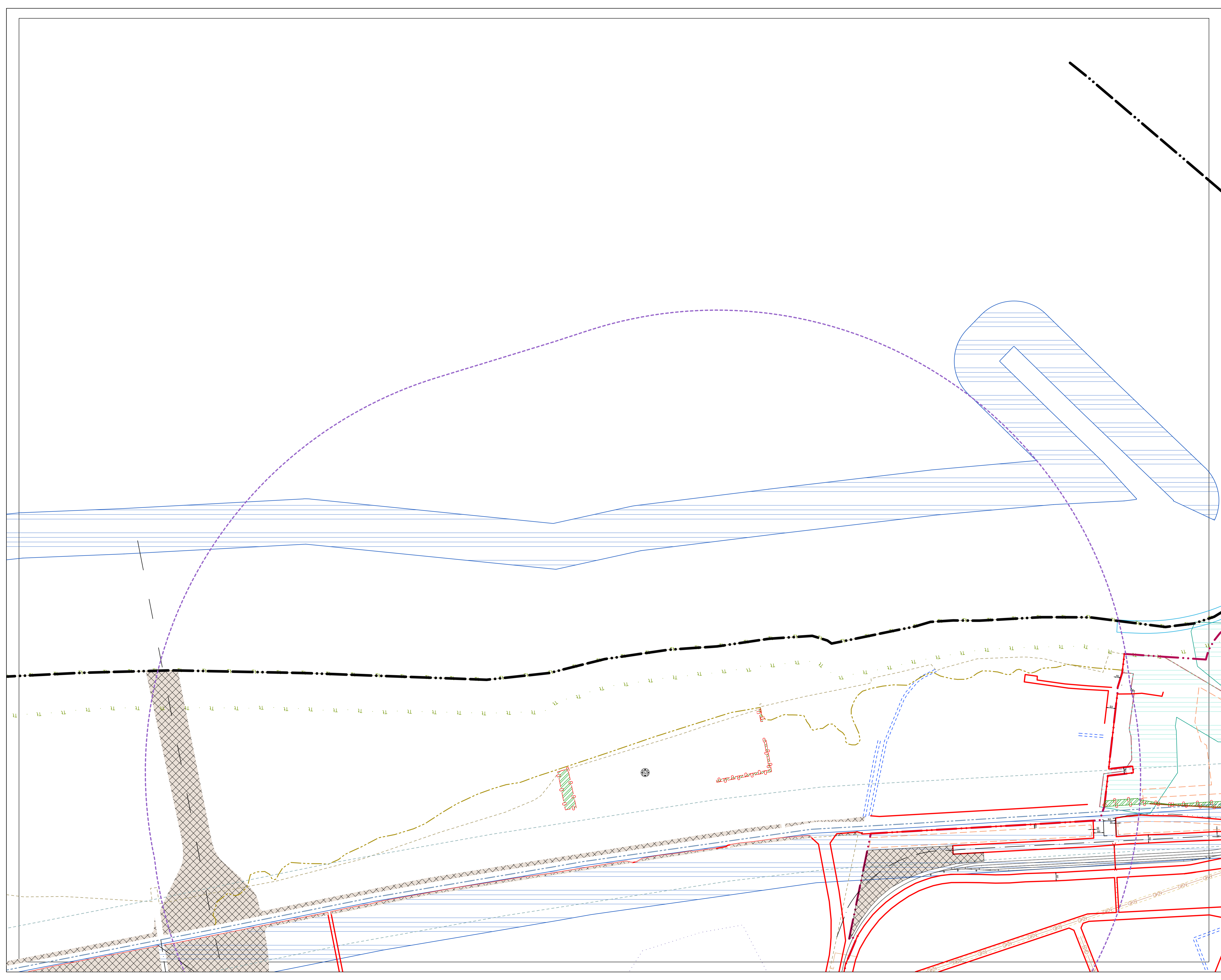
- EGYEB TÁJÉKOZTATÓ ELEMEK**
- Meglévő szabályozási vonal (ábrázolást és magánterület elválasztó meglévő telekhatár)

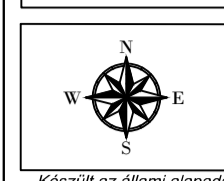
- Köztérületi területek**
- Út tengelyvonala
 - Vasúti sínpálya tengelyvonala
- Vízgazdálkodással érintett területek**
- Vízgazdálkodással terhelt telekterület
 - Nem bemért vízfelületek
 - Felzáró vízelvezetési rendszer rendezetlen szakasza
 - Áteresz
 - Töltések területe (V10)
 - Vízgazdálkodási területen belüli esőtérület (V4)

- Különböző beépítésre nem szánt köztérületi övezetek**
- Burkolat köztér (KB-B)
 - Gyalogos prioritású, sétáló utca (KB-S)
 - Fásított köztér (KB-FL)
 - Lakóterületi köztérület (KB-ÜK)
- Zöldterületek**
- Zöldterületek (Zpk, Zkk, Ze)
- Erdőterületek**
- Gazdálkodási erdőterületek (Eg)
 - Védnöki erdőterületek (Ev)
 - Közpületi erdőterületek (Ek)
 - Honvédelmi erdőterületek (Eho)

- ALAPTÉRKÉPI ELEMEK**
- Közigazgatási terület határa
 - Bekerüléshatár - meglévő
 - Földészlelőhatár (földelhatár)
 - Helyrajzi szám
 - Meglévő építmény

	1	2	3	4	5	
6	7	8	9	10	11	
12	13	14	15	16	17	
18	19	20	21	22	23	24
25	26	27	28	29	30	
31	32	33	34	35		
36	37	38	39			
				40		





Készült az állami alapadatok felhasználásával. A méretek a helyszínen ellenőrzendőek.

Jelmagyarázat

A SZABÁLYOZÁS ALAPELEMEI

- Szabályozási vonal (tervezett köztérületi telekhatár)
- Szabályozási vonal meglévő telekhatáron
- Szabályozási szélesség
- Építési övezet, övezet határa
- Építési övezet, övezet jele
- Köztérületi terület övezete (KÖt)
- Vasúti közlekedési terület (KÖt)
- Víznyelők, állóvizek és holtágak, köztérületi nyílt csatornák medrére és partja (V)

Két szintű szabályozás/alsó szint szabályozás

- Építési övezet, övezet jele (felső övezet/alsó övezet)
- Másodlagos szabályozási vonal (meglévő vagy tervezett szabályozási vonal)
- Másodlagos övezethatár

A SZABÁLYOZÁS MÁSODLAGOS ELEMEI

- Kötelező megzárított jel
- Javított megzárított jel
- Javított telekhatár
- Építési hely
- Elérő magassággal szabályozott építési hely
- Elérő magassággal szabályozott építési sáv
- Rendeltékhatárolással érintett terület
- Elérő paraméterekkel szabályozott terület
- Egyedi homokzatmagassággal szabályozott utcaszakasz
- Őrszelvény/köztérület feletti valamire alatti építési hely
- Telek be nem építhető része - speciális 1.
- Terepszint alatti beépítés határa
- A telek be nem építhető része - speciális 2.
- A telek be nem építhető része - általános
- A telek be nem építhető része - speciális 2.
- Közlekedési telepítendő védősáv
- Telek közfelületként kialakítandó/megtartandó része
- Magánút
- Meghatározott méret
- Üzemanyagotöltő állomás elhelyezésére kijelölt terület

EGYÉB SZABÁLYOZÁSI ELEMELK

- Gyűlögöt
- Kereskpárt
- Bekötéshatár - tervezett

EGYÉB TÁJÉKOZTATÓ ELEMELK

- Meglévő szabályozási vonal (közterület és magánterület elválasztó meglévő telekhatár)

Köztérületi területek

- Út tengelyvonala
- Vasúti sínpálya tengelyvonala

Vízgazdálkodással érintett területek

- Vízgazdálkodással terhelt telekterület
- Nem bemért vízfelületek
- Feltöltési vízvezetési rendszer rendezetlen szakasza
- Áteresz
- Töltések területe (Vt)
- Vízgazdálkodási területen belüli erdőterület (Vt)

Különleges beépítésre nem szánt közterületi övezetek

- Burkoló köztér (Kb-Bt)
- Gyűlögös prioritású, sétáló utca (Kb-S)
- Fásított köztér (Kb-Fl)
- Lakóterületi közterület (Kb-Üt)

Zöldterületek

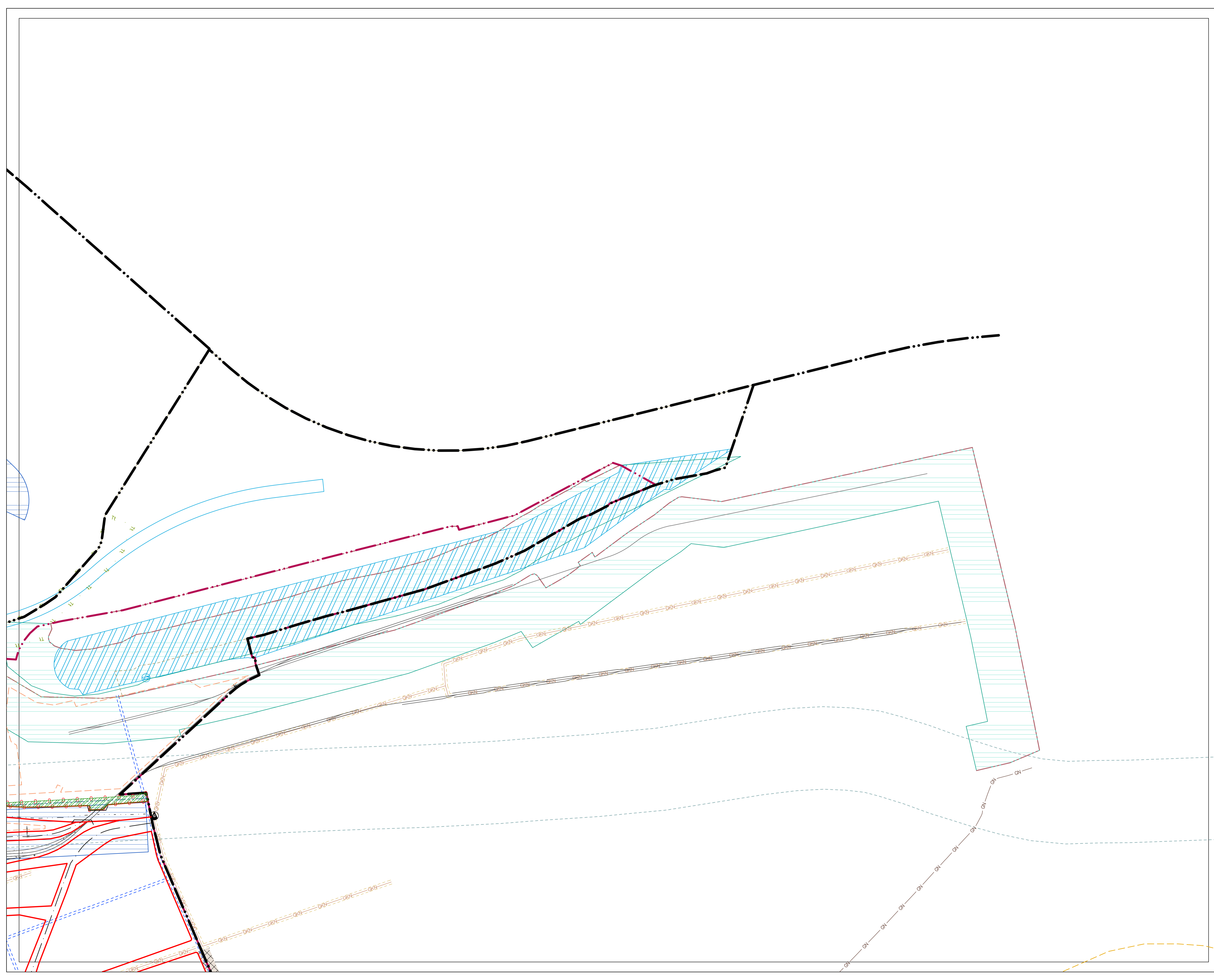
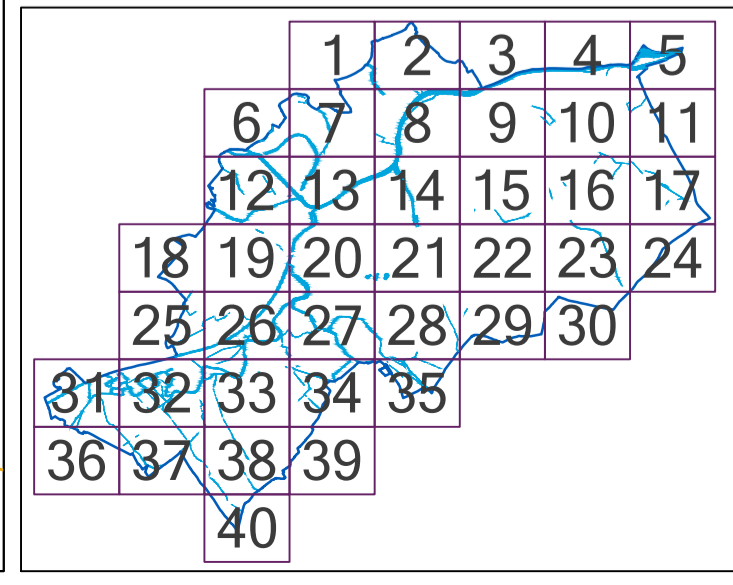
- Zöldterületek (Zkp, Zkk, Ze)

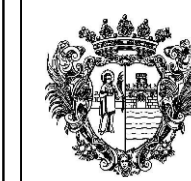
Erdőterületek

- Gazdálkodási erdőterületek (Eg)
- Védelmi erdőterületek (Ev)
- Közpületi erdőterületek (Ek)
- Honvédelmi erdőterületek (Eho)

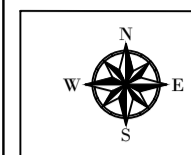
ALAPTÉRKÉPI ELEMELK

- Közigazgatási terület határa
- Bekötéshatár - meglévő
- Földrajzi határ (telekhatár)
- Helyrajzi szám
- Meglévő építmény





Győr Megyei Jogú Város
 Önkormányzata
 9021 Győr, Városháza tér 1.



DÁTUM: **2015.11.17**

LEFÉK: **M=1:4000**

6

Készült az állami alapadatok felhasználásával. A méretek a helyszínen ellenőrzendőek.

Jelmagyarázat

A SZABÁLYOZÁS ALAPELEMEI

- Szabályozási vonal (tervezett köztérületi telekhatár)
- Szabályozási vonal meglévő telekhatáron
- Szabályozási szélesség
- Építési övezet, övezet határa
- Építési övezet, övezet jele
- Közüti kötelekdedési terület övezete (KÖZ)
- Vasúti kötelekdedési terület (KÖH)
- Folyóvizek, állóvizek és holtágak, közötti nyílt csatornák medre és partja (VV)

Két szintű szabályozás/alsó szint szabályozás

- Építési övezet, övezet jele (felül övezet/alsó övezet)
- Másodlagos szabályozási vonal (meglévő vagy tervezett szabályozási vonal)
- Másodlagos övezethatár

A SZABÁLYOZÁS MÁSODLAGOS ELEMEI

- Kötelező megzárított jel
- Javított megzárított jel
- Javított telekhatár
- Építési hely
- Elérő magassággal szabályozott építési hely
- Elérő magassággal szabályozott építési sáv
- Rendelkezéskorlátozással érintett terület
- Elérő paraméterekkel szabályozott terület
- Egyedi homokzatmagassággal szabályozott utcaszakasz
- Őrszelvény/köztérület feletti valamire alatti építési hely
- Telek be nem építhető része - speciális 1.
- Terepszint alatti beépítés határa
- A telek be nem építhető része - speciális 2.
- A telek be nem építhető része - általános
- A telek be nem építhető része - speciális 2.
- Közelítőn telepítendő védőzónásáv
- Telek zöfelületként kialakítandó/megtartandó része
- Magánút
- Meghatározott méret
- Üzemanyagotöltő állomás elhelyezésére kijelölt terület

EGYÉB SZABÁLYOZÁSI ELEMÉK

- Gyalogút
- Kerékpárút
- Betonlelethatár - tervezett

EGYÉB TÁJÉKOZTATÓ ELEMÉK

- Meglévő szabályozási vonal (közterület és magánterület elválasztó meglévő telekhatár)

Köztérkezési területek

- Út tengelyvonala
- Vasúti sínpálya tengelyvonala

Vízgazdálkodással érintett területek

- Vízgazdálkodással terhelt telekterület
- Nem bemért vízfelületek
- Felzárni tervezett rendszer rendezetlen szakasza
- Áteresz
- Töltések területe (V10)
- Vízgazdálkodási területen belüli erdőterület (V4)

Különböző beépítésre nem szánt köztérületi övezetek

- Burkoló köztér (KB-Bt)
- Gyalogos prioritású, sétáló utca (KB-S)
- Fásított köztér (KB-Fl)
- Lakóterületi köztérület (KB-Ükt)

Zöldterületek

- Zöldterületek (Zpk, Zkk, Zsk)

Erdőterületek

- Gazdálkodási erdőterületek (Eg)
- Védelmi erdőterületek (Efv)
- Közpületi erdőterületek (Eks)
- Honvédelmi erdőterületek (Eho)

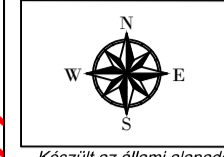
ALAPTÉRKÉPI ELEMÉK

- Közigazgatási terület határa
- Betonlelethatár - meglévő
- Föld-észlelethatár (földhatár)
- Helyrajzi szám
- Meglévő építmény

	1	2	3	4	5	
6	7	8	9	10	11	
12	13	14	15	16	17	
18	19	20	21	22	23	24
25	26	27	28	29	30	
31	32	33	34	35		
36	37	38	39			
	40					



Győr Megyei Jogú Város
 Önkormányzata
 9021 Győr, Városház tér 1.



Készült az állami alapadatok felhasználásával. A méretek a helyszínen ellenőrzendőek

Jelmagyarázat

- A SZABÁLYOZÁS ALAPELEMEI**
- Szabályozási vonal (tervezett kötérveteli telekhatár)
 - Szabályozási vonal meglévő telekhatáron
 - Szabályozási szelvény
 - Építési övezet, övezet határa
 - Építési övezet, övezet jele
 - Közüli közlekedési terület övezete (KÖz)
 - Vasúti közlekedési terület (KÖV)
 - Folyóvizek, állóvizek és holtágak, közéleti nyílt csatornák medrére és partjára (VVI)

- Két szintű szabályozás/alsó szint szabályozás**
- Építési övezet, övezet jele (felső övezet/alsó övezet)
 - Másodlagos szabályozási vonal (meglévő vagy tervezett szabályozási vonal)
 - Másodlagos övezethatár

- A SZABÁLYOZÁS MÁSODLAGOS ELEMEI**
- Kötésvonal meghatározó jel
 - Jávossított meghatározó jel
 - Jávossított telekhatár
 - Építési hely
 - Elérő magassággal szabályozott építési hely
 - Elérő magassággal szabályozott építési sáv
 - Rendeltetékterületi övezettel érintett terület
 - Elérő paraméterekkel szabályozott terület
 - Egyedi homoktartalomszállási szabályozott utcaszakasz
 - Örszalvány/köztérület feletti valamire alatti építési hely
 - Telek be nem építhető része - speciális 1.
 - Terepszint alatti beépítés határa
 - A telek be nem építhető része - speciális 2.
 - A telek be nem építhető része - általános
 - A telek be nem építhető része - speciális 2.
 - Kötésvonalon telepítendő védőövezet
 - Telek közlekedési terület kialakítandó/megtartandó része
 - Magánút
 - Meghatározott méret
 - Üzemanyagotöltő állomás elhelyezésére kijelölt terület

- EGYÉB SZABÁLYOZÁSI ELEMEK**
- Gyalogút
 - Kerékpárút
 - Bekötéshatár - tervezett

- EGYÉB TÁJÉKOZTATÓ ELEMEK**
- Meglévő szabályozási vonal (közterület és magánterület elválasztó meglévő telekhatár)

- Köztérrel érintett területek**
- Út tengelyvonala
 - Vasúti sínpálya tengelyvonala
- Vízgazdálkodással érintett területek**
- Vízgazdálkodással terhelt telekterület
 - Nem bemért vízfűtőtelek
 - Felzáró vízelvezetési rendszer rendezetlen szakasza
 - Áterezs
 - Töltések területe (VVI)
 - Vízgazdálkodási területen belüli erőterület (VVI)

- Különböző beépítésre nem szánt köztérrel érintett területek**
- Burkolat köztér (KB-B)
 - Gyalogos prioritású, sétáló utca (KB-S)
 - Fásított köztér (KB-F)
 - Lakóterületi köztér (KB-L)
- Zöldterületek**
- Zöldterületek (Zp, Zk, Ze)
- Erőterületek**
- Gazdasági erőterületek (Eg)
 - Védelmi erőterületek (Ev)
 - Közpületi erőterületek (Ek)
 - Honvédelmi erőterületek (Eho)

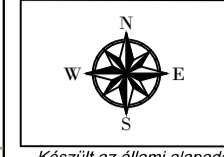
- ALAPTÉRKÉPI ELEMEK**
- Közigazgatási terület határa
 - Bekötéshatár - meglévő
 - Földrajzi határ (telekhatár)
 - Helyrajzi szám
 - Meglévő építmény

ÁRÉVFALUI VÍZMŰ JELENLEGI KAPACITÁSA
 28000 - 30000 M3/D

1	2	3	4	5
6	7	8	9	10
11	12	13	14	15
16	17	18	19	20
21	22	23	24	25
26	27	28	29	30
31	32	33	34	35
36	37	38	39	40



Győr Megyei Jogú Város
 Önkormányzata
 9021 Győr, Városháza tér 1.



Készült az állami alapadatok felhasználásával. A méretek a helyszínen ellenőrzendőek

Jelmagyarázat

- A SZABÁLYOZÁS ALAPELEMEI**
- Szabályozási vonal (tervezett köztérületi telekhatár)
 - Szabályozási vonal meglévő telekhatáron
 - Szabályozási szélesség
 - Építési övezet, övezet határa
 - Építési övezet, övezet jele
 - Köztérületi terület (KÖT)
 - Vasúti közlekedési terület (KÖV)
 - Folyóvizek, állóvizek és holtágak, köztérületi nyílt csatornák medre és partja (VV)

- Két szintű szabályozás/első szint szabályozás**
- Építési övezet, övezet jele (első övezet/első övezet)
 - Másodlagos szabályozási vonal (meglévő vagy tervezett szabályozási vonal)
 - Másodlagos övezethatár

- A SZABÁLYOZÁS MÁSODLAGOS ELEMEI**
- Kötelező megújított jel
 - Javított megújított jel
 - Javított telekhatár
 - Építési hely
 - Elérő magassággal szabályozott építési hely
 - Elérő magassággal szabályozott építési sáv
 - Rendelteljeskörűséggel érintett terület
 - Elérő paraméterekkel szabályozott terület
 - Egyedi homlokzatmagassággal szabályozott utcaszakasz
 - Őrszemély/köztérület feletti valamine alatti építési hely
 - Telek be nem építhető része - speciális 1.
 - Terepszint alatti beépítés határa
 - A telek be nem építhető része - speciális 2.
 - A telek be nem építhető része - általános
 - A telek be nem építhető része - speciális 2.
 - Közlekedési területek védősávja
 - Telek zöldfelületként kialakítandó/megtartandó része
 - Magánút
 - Meghatározott méret
 - Üzemanyagotöltő állomás elhelyezésére kijelölt terület

- EGYEB SZABÁLYOZÁSI ELEMEK**
- Gyűlögút
 - Kerekpálya
 - Bekötélethár - tervezett

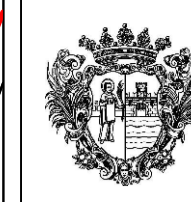
- EGYEB TÁJÉKOZTATÓ ELEMEK**
- Meglévő szabályozási vonal (közterület és magánterület elválasztó meglévő telekhatár)

- Köztérületi területek**
- Út tengelyvonala
 - Vasúti sínpálya tengelyvonala
- Vízgazdálkodással érintett területek**
- Vízgazdálkodással terhelt telekterület
 - Nem bemért vízfelületek
 - Felzáró vízelvezetési rendszer rendezetlen szakasza
 - Áterasz
 - Töltések területe (Vt)
 - Vízgazdálkodási területen belüli erdőterület (Vt)

- Különböző beépítésre nem szánt kistérségi övezetek**
- Burkoló köztér (KB-Bt)
 - Gyalogos prioritású, sétáló utca (KB-S)
 - Fésültes köztér (KB-Fl)
 - Lakóterületi közterület (KB-Ükt)
- Zöldterületek**
- Zöldterületek (Zp, Zk, Ze)
- Erdőterületek**
- Gazdasági erdőterületek (Eg)
 - Védelmi erdőterületek (Ev)
 - Közpületi erdőterületek (Ek)
 - Honvédelmi erdőterületek (Eho)

- ALAPTÉRKÉPI ELEMEK**
- Közigazgatási terület határa
 - Bekötélethár - meglévő
 - Föld-észlethár (földhatár)
 - Helyrajzi szám
 - Meglévő építmény

	1	2	3	4	5	
6	7	8	9	10	11	
12	13	14	15	16	17	
18	19	20	21	22	23	24
25	26	27	28	29	30	
31	32	33	34	35		
36	37	38	39			
40						



Győr Megyei Jogú Város
 Önkormányzata
 9021 Győr, Városháza tér 1.



DÁTUM: **2015.11.17**
 LÉPTÉK: **M=1:4000**

Készült az állami alapadatok felhasználásával. A méretek a helyszínen ellenőrzendőek.

Jelmagyarázat

- A SZABÁLYOZÁS ALAPELEMEI**
- Szabályozási vonal (tervezett köztérleti telekhatár)
 - Szabályozási vonal meglévő telekhatáron
 - Szabályozási szélesség
 - Építési övezet, övezet határa
 - Építési övezet, övezet jele
 - Köztér közlekedési terület övezete (KÖz)
 - Vasúti közlekedési terület (KÖV)
 - Folyókák, ártóvizek és holtágak, köztérrel nyílt csatornák medre és partja (Vv)

- Két szintű szabályozás/első szint szabályozás**
- Építési övezet, övezet jele (első övezet/első övezet)
 - Másodlagos szabályozási vonal (meglévő vagy tervezett szabályozási vonal)
 - Másodlagos övezet határ

- A SZABÁLYOZÁS MÁSODLAGOS ELEMEI**
- Kötelező megújított jel
 - Javított megújított jel
 - Javított telekhatár
 - Építési hely
 - Eltérő magassággal szabályozott építési hely
 - Eltérő magassággal szabályozott építési sáv
 - Rendelkezéskorlátozással érintett terület
 - Eltérő paraméterekkel szabályozott terület
 - Egyedi homokzatmagassággal szabályozott utcaszakasz
 - Őrszelvény/köztérület feletti valamire alatti építési hely
 - Telek be nem építhető része - speciális 1.
 - Terepszint alatti beépítés határa
 - A telek be nem építhető része - speciális 2.
 - A telek be nem építhető része - általános
 - A telek be nem építhető része - speciális 2.
 - Közelítőn telepítendő védősáv
 - Telek zöldelemekként kialakítandó/megtartandó része
 - Magánút
 - Meghatározott méret
 - Üzemanyagotöltő állomás elhelyezésére kijelölt terület

- EGYEB SZABÁLYOZÁSI ELEMEK**
- Gyalogút
 - Kerékpárút
 - Bekerüléshatár - tervezett

- EGYEB TÁJÉKOZTATÓ ELEMEK**
- Meglévő szabályozási vonal (bővíterület és magánterület elválasztó meglévő telekhatár)

- Köztérrel érintett területek**
- Ut tengelyvonala
 - Vasúti sínpálya tengelyvonala
- Vízgazdálkodással érintett területek**
- Vízgazdálkodással terhelt telekterület
 - Nem bemért vízfelületek
 - Felzáró vízvezetési rendszer rendezetlen szakasza
 - Áteresz
 - Töltések területe (Vt)
 - Vízgazdálkodási területen belüli erdőterület (Vv)

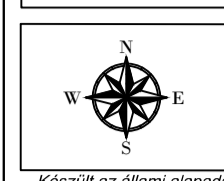
- Különböző beépítésre nem szánt köztérületi övezetek**
- Burkoló köztér (KB-Bt)
 - Gyalogos prioritású, sétáló utca (KB-S)
 - Fásított köztér (KB-Fl)
 - Lakóterületi köztér (KB-Üt)
- Zöldterületek**
- Zöldterületek (Zp, Zkk, Zs)
- Erdőterületek**
- Gazdálkodási erdőterületek (Eg)
 - Védnöki erdőterületek (Ev)
 - Közpületi erdőterületek (Ek)
 - Honvédelmi erdőterületek (Eho)

- ALAPTÉRKÉPI ELEMEK**
- Közigazgatási terület határa
 - Bekerüléshatár - meglévő
 - Föld-észlelőhatár (földhatár)
 - Helyrajzi szám
 - Meglévő építmény

	1	2	3	4	5	
6	7	8	9	10	11	
12	13	14	15	16	17	
18	19	20	21	22	23	24
25	26	27	28	29	30	
31	32	33	34	35		
36	37	38	39			
	40					



Győr Megyei Jogú Város
 Önkormányzata
 9021 Győr, Városháza tér 1.



DÁTUM: **2015.11.17**
 LÉPTÉK: **M=1:4000**

11

Készült az állami alapadatok felhasználásával. A méretek a helyszínen ellenőrzendőek.

Jelmagyarázat

A SZABÁLYOZÁS ALAPELEMEI

- Szabályozási vonal (tervezett köztérületi telekhatár)
- Szabályozási vonal meglévő telekhatáron
- Szabályozási szélesség
- Építési övezet, övezet határa
- Építési övezet, övezet jele
- Községi kötelekdedési terület övezete (KÖz)
- Vasúti kötelekdedési terület (KÖV)
- Folyóvizek, állóvizek és holtágak, köztük nyílt csatornák medrére és partja (VW)

Két szintű szabályozás/alsó szint szabályozás

- Építési övezet, övezet jele (felső övezet/alsó övezet)
- Másodlagos szabályozási vonal (meglévő vagy tervezett szabályozási vonal)
- Másodlagos övezethatár

A SZABÁLYOZÁS MÁSODLAGOS ELEMEI

- Kötelező megszüntető jel
- Javított megszüntető jel
- Javított telekhatár
- Építési hely
- Elerő magassággal szabályozott építési hely
- Elerő magassággal szabályozott építési sáv
- Rendelhatóságok által érintett terület
- Elerő paraméterekkel szabályozott terület
- Egyedi homokzatmagassággal szabályozott utcaszakasz
- Őrszelvény/köztérület feletti valamire alatti építési hely
- Telek be nem építhető része - speciális 1.
- Terepszint alatti beépítés határa
- A telek be nem építhető része - speciális 2.
- A telek be nem építhető része - általános
- A telek be nem építhető része - speciális 2.
- Közelében telepítendő védőzöldsáv
- Telek zöldelemeként kialakítandó/megtartandó része
- Magánút
- Meghatározott méret
- Üzemanyagotöltő állomás elhelyezésére kijelölt terület

EGYÉB SZABÁLYOZÁSI ELEMELK

- Gyalogút
- Kerékpárút
- Bekörlelthetőség - tervezett

EGYÉB TÁJÉKOZTATÓ ELEMELK

- Meglévő szabályozási vonal (közterület és magánterület elválasztó meglévő telekhatár)

Köztérkeleti területek

- Út tengelyvonala
- Vasúti sínplya tengelyvonala

Vízgazdálkodással érintett területek

- Vízgazdálkodással terhelt telekterület
- Nem beméret vízfelületek
- Felzáró vízelvezetési rendszer rendezetlen szakasza
- Áteresz
- Töltések területe (V10)
- Vízgazdálkodási területen belüli erősterület (V4)

Különböző beépítésre nem szánt köztérületi övezetek

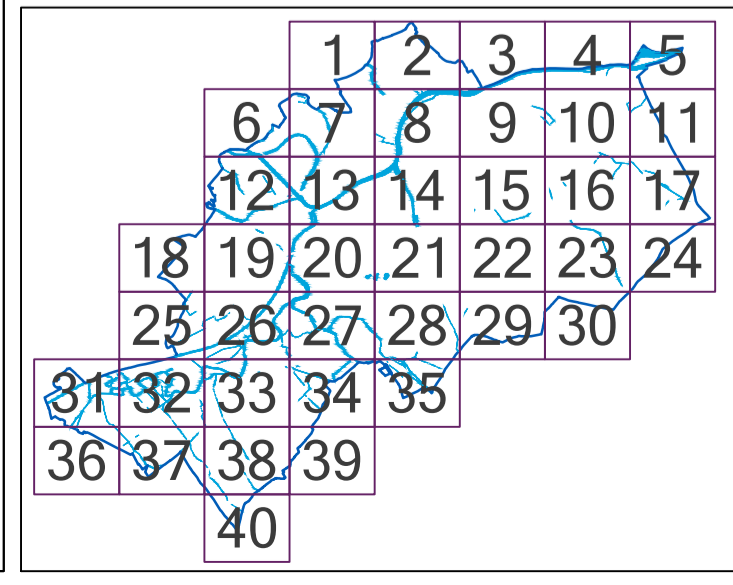
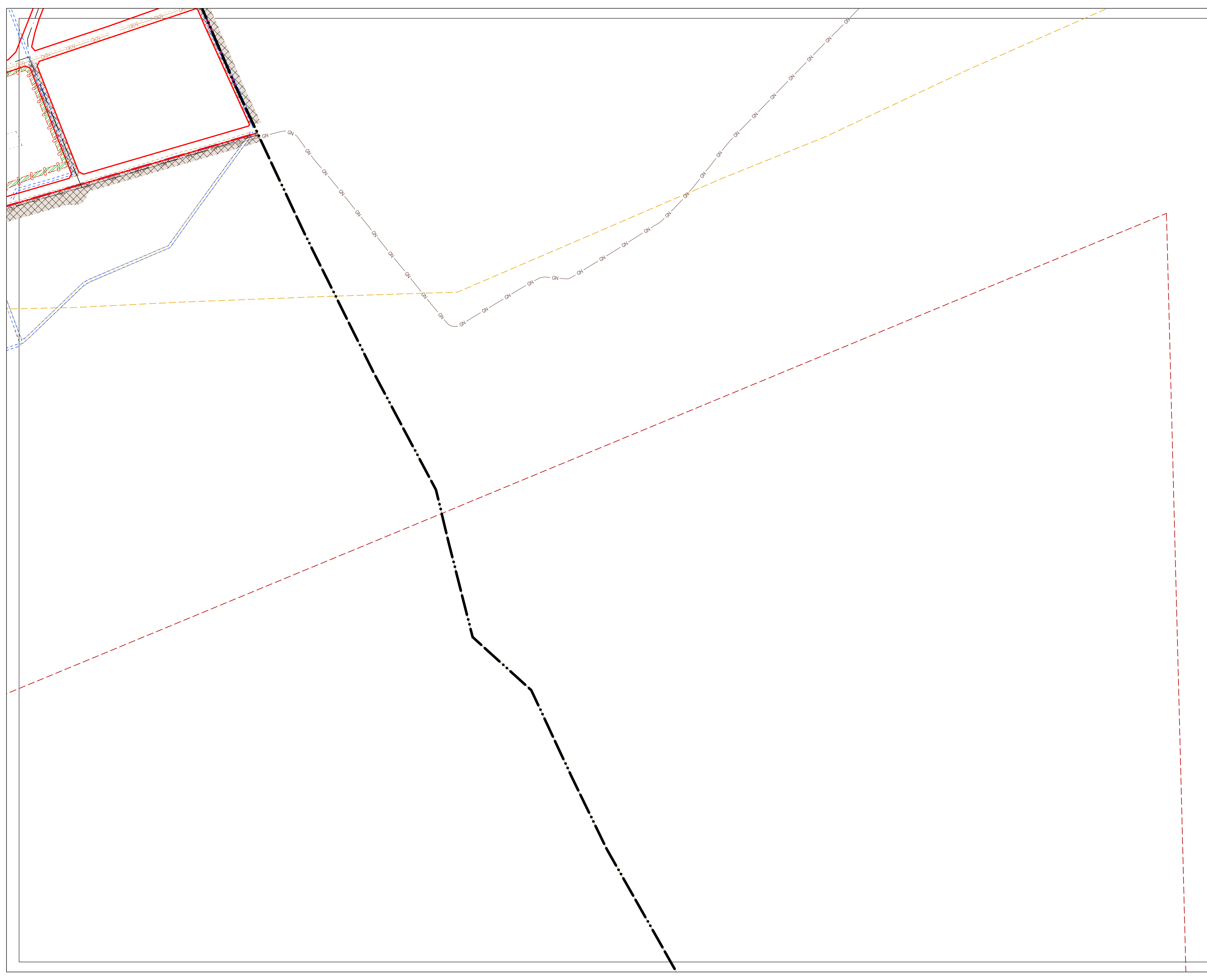
- Burkoló köztér (KB-Bt)
- Gyalogos prioritású, sétáló utca (KB-S)
- Fásított köztér (KB-Fl)
- Lakóterületi köztérület (KB-Ükt)
- Zöldterületek (Zkp, Zkk, Ze)

Erdőterületek

- Gazdálkodási erdőterületek (Eg)
- Védelmi erdőterületek (Ev)
- Közpületes erdőterületek (Ek)
- Honvédelmi erdőterületek (Eho)

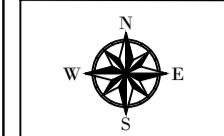
ALAPTÉRKÉPI ELEMELK

- Közigazgatási terület határa
- Bekörlelthetőség - meglévő
- Földrajzi határ (telekhatár)
- Helyrajzi szám
- Meglévő építmény





Győr Megyei Jogú Város
 Önkormányzata
 9021 Győr, Városház tér 1.



DÁTUM: **2015.11.17**
 LÉPTÉK: **M=1:4000**

Készült az állami alapadatok felhasználásával. A méretek a helyszínen ellenőrzendőek.

Jelmagyarázat

A SZABÁLYOZÁS ALAPELEMEI

- Szabályozási vonal (tervezett köztérleti telekhatár)
- Szabályozási vonal meglévő telekhatáron
- Szabályozási szélesség
- Építési övezet, övezet határa
- Építési övezet, övezet jele
- Közös köztérlelési terület övezete (KÖ)
- Vasúti köztérlelési terület (KÖH)
- Folyóvizet, állóvizet és holtágak, köztéri nyílt csatornák medre és partja (VV)

Két szintű szabályozás/alsó szint szabályozás

- Építési övezet, övezet jele (felső övezet/első övezet)
- Másodlagos szabályozási vonal (meglévő vagy tervezett szabályozási vonal)
- Másodlagos övezet határ

A SZABÁLYOZÁS MÁSODLAGOS ELEMEI

- Kötelező megzárított jel
- Megengedett megzárított jel (tervezett alkalmatlanság)
- Javított megzárított jel
- Javított telekhatár
- Építési hely
- Elérési magassággal szabályozott építési hely
- Elérési magassággal szabályozott építési sáv
- Rendeltetéskorlátozással érintett terület (megj.: rendeltetés szerinti)
- Elérési paraméterekkel szabályozott terület (megj.: rendeltetés szerinti)
- Egyedi homokzatmagassággal szabályozott vízszakszáz
- Őrszemély/köztérlelés feletti valamire alatti építési hely
- Telek be nem építhető része - speciális 1.
- Terepszint alatti beépítés határa
- A telek be nem építhető része - speciális 2.
- A telek be nem építhető része - általános
- A telek be nem építhető része - speciális 2.
- Közlekedési területek védősávja
- Telek összefüggésmentes kialakítás/megtartandó része
- Magánút
- Maghatározott méret
- Üzemanyagotöltő állomás elhelyezésére kijelölt terület

EGYÉB SZABÁLYOZÁSI ELEMEK

- Gyalogút
- Kerékpárút
- Bekerüléshatár - tervezett

EGYÉB TÁJÉKOZTATÓ ELEMEK

- Meglévő szabályozási vonal (bázelet és magterületet elválasztó meglévő telekhatár)

Köztérlelési területek

- Ut tengelyvonala
- Vasúti sínpálya tengelyvonala

Vízgazdálkodással érintett területek

- Vízgazdálkodással terhelt telekterület
- Nem bemért vízfelületek
- Felzáró vízelvezetési rendszer rendezetlen szakasza
- Áteresz
- Töltések területének (V10)
- Vízgazdálkodási területen belüli esőtérület (V4)

Különleges beépítésre nem szánt köztérlelési övezetek

- Burkolt köztér (KB-B)
- Gyalogos prioritású, sétáló utca (KB-S)
- Fésűtér köztér (KB-F)
- Lakóterületi köztérlet (KB-ÜK)

Zöldterületek

- Zöldterületek (ZKp, ZKz, Zk)

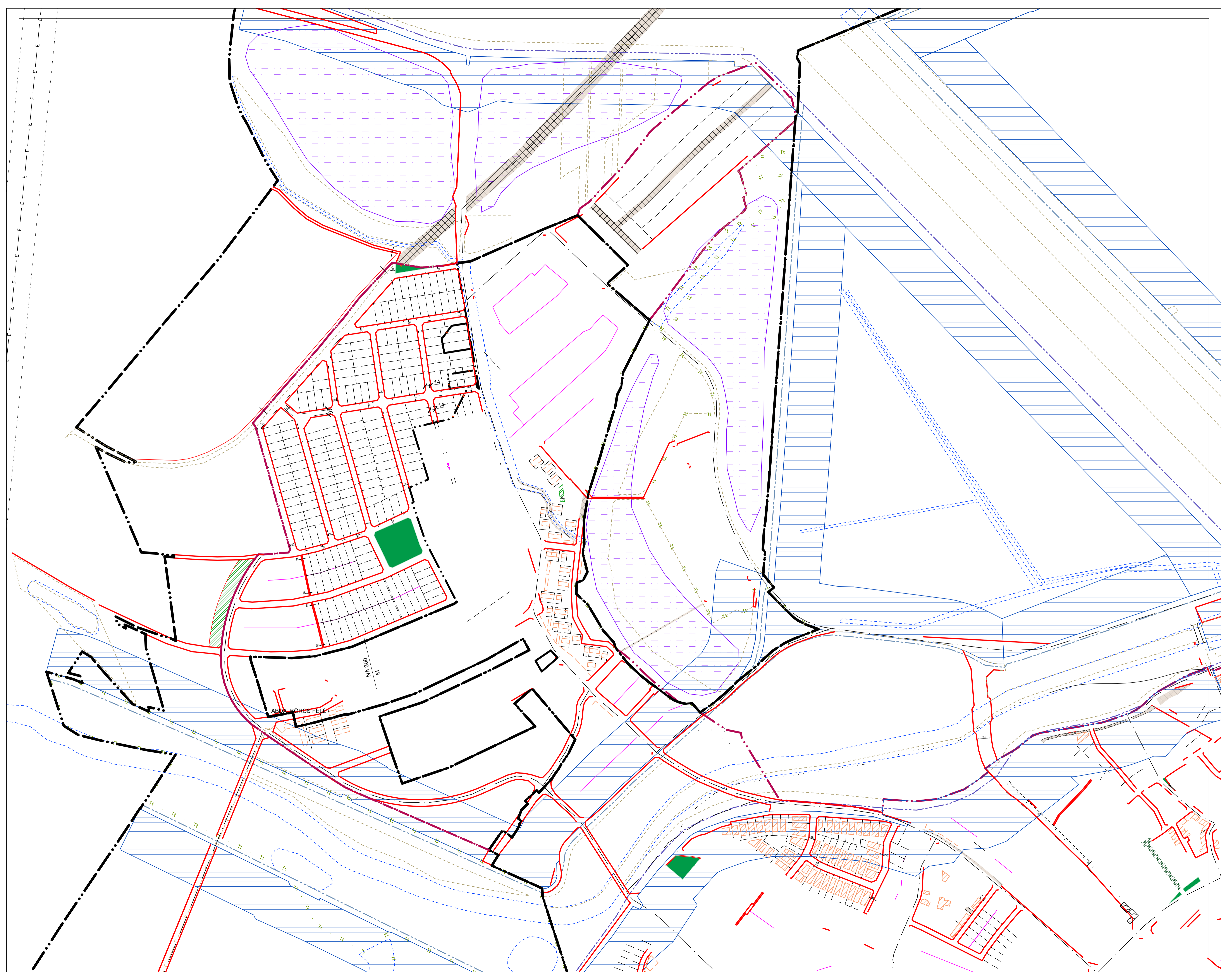
Erdőtérületek

- Gazdasági erdőterületek (EG)
- Védnöki erdőterületek (EV)
- Közpüli erdőterületek (EK)
- Honvédelmi erdőterületek (EH)

ALAPTÉRKÉPI ELEMEK

- Közigazgatási terület határa
- Bekerüléshatár - meglévő
- Föld-észlelhár (földhatár)
- Helyrajzi szám
- Meglévő építmény

	1	2	3	4	5	
6	7	8	9	10	11	
12	13	14	15	16	17	
18	19	20	21	22	23	24
25	26	27	28	29	30	
31	32	33	34	35		
36	37	38	39			
40						





Győr Megyei Jogú Város
 Önkormányzata
 9021 Győr, Városháza tér 1.



DÁTUM: **2015.11.17**
 LÉPTÉK: **M=1:4000**

13

Készült az állami adatbázis felhasználásával. A méretek a helyszínen ellenőrizendők.

Jelmagyarázat

A SZABÁLYOZÁS ALAPELEMEI

- Szabályozási vonal (tervezett köztérületi telekhatár)
- Szabályozási vonal (meglévő telekhatár)
- Szabályozási szélesség
- Építési övezet, övezet határa
- Köztérületi terület (KÖT)
- Vasúti közlekedési terület (KÖV)
- Folyókák, ártérők és holtágak, köztérületi medre és partja (FV)

Két szintű szabályozás/első szint szabályozás

- Építési övezet, övezet jele (első övezet/első övezet)
- Másodlagos szabályozási vonal (meglévő vagy tervezett szabályozási vonal)
- Másodlagos övezethatár

A SZABÁLYOZÁS MÁSODLAGOS ELEMEI

- Kötelező megújított jel
- Javított megújított jel
- Javított telekhatár
- Építési hely
- Eltérő magassággal szabályozott építési hely
- Eltérő magassággal szabályozott építési sáv
- Rendeltetéskörrel érintett terület (mag. rendeltetés szerinti)
- Eltérő paraméterekkel szabályozott terület (mag. rendeltetés szerinti)
- Egyedi homoktárgymagassággal szabályozott utcaszakasz
- Őrszervelet/köztérület feletti valamire alatti építési hely
- Telek be nem építhető része - speciális 1.
- Terepszint alatti beépítés határa
- A telek be nem építhető része - speciális 2.
- A telek be nem építhető része - általános
- A telek be nem építhető része - speciális 2.
- Köztérületen telepítendő védőföldszív
- Telek zöldfelületként kialakítandó/megtartandó része
- Magánút
- Meghatározott méret
- Üzemanyagotöltő állomás elhelyezésére kijelölt terület

EGYEB SZABÁLYOZÁSI ELEMELK

- Gyalogút
- Kerekpályát
- Bekötőhatár - tervezett

EGYEB TÁJÉKOZTATÓ ELEMELK

- Meglévő szabályozási vonal (közterület és magánterület elválasztó meglévő telekhatár)

Köztérületi területek

- Út tengelyvonala
- Vasúti sínpálya tengelyvonala

Vízgazdálkodással érintett területek

- Vízgazdálkodással terhelt telekterület
- Nem bemért vízföldek
- Felzáró vízelvezetési rendszer rendszeren szakasza
- Átervezés
- Töltések terület (TVS)
- Vízgazdálkodási területen belüli erdőterület (VE)

Különleges beépítésre nem szánt köztérületi övezetek

- Burkolt köztér (KB-BT)
- Gyalogos prioritású, sétáló utca (KB-S)
- Fásított köztér (KB-FL)
- Lakóterületi köztér (KB-LK)

Zöldterületek

- Zöldterületek (Zp, Zk, Ze)

Erdőterületek

- Gazdasági erdőterületek (EG)
- Védelmi erdőterületek (EV)
- Központi erdőterületek (EK)
- Honvédelmi erdőterületek (EH)

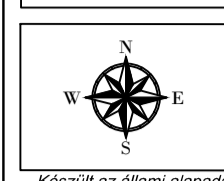
ALAPTÉRKÉPI ELEMELK

- Közigazgatási terület határa
- Bekötőhatár - meglévő
- Földrészlet-határ (telekhatár)
- Helyrajzi szám
- Meglévő építmény

1	2	3	4	5
6	7	8	9	10
11	12	13	14	15
16	17	18	19	20
21	22	23	24	25
26	27	28	29	30
31	32	33	34	35
36	37	38	39	40



Győr Megyei Jogú Város
 Önkormányzata
 9021 Győr, Városház tér 1.



DÁTUM: **2015.11.17**
 LÉPTÉK: **M=1:4000**

Készült az állami alapadatok felhasználásával. A méretek a helyszínen ellenőrzendőek.

Jelmagyarázat

A SZABÁLYOZÁS ALAPELEMEI

- Szabályozási vonal (tervezett köztérleteli telekhatár)
- Szabályozási vonal meglévő telekhatáron
- Szabályozási szélesség
- Építési övezet, övezet határa
- Építési övezet, övezet jele
- Községi kötelező terület övezete (KÖz)
- Vasúti kötelező terület (KÖV)
- Folyóövezet, állóvizek és holtágak, közcélú nyílt csatornák medre és partja (Vv)

Két szintű szabályozás/első szint szabályozás

- Építési övezet, övezet jele (első övezet/első övezet)
- Másodlagos szabályozási vonal (meglévő vagy tervezett szabályozási vonal)
- Másodlagos övezethatár

A SZABÁLYOZÁS MÁSODLAGOS ELEMEI

- Kötelező megújított jel
- Javított megújított jel
- Javított telekhatár
- Építési hely
- Elérő magassággal szabályozott építési hely
- Elérő magassággal szabályozott építési sáv
- Rendeltékhatárossal érintett terület
- Elérő paraméterekkel szabályozott terület
- Egyedi homokzatmagassággal szabályozott utcaszakasz
- Őrszelvény/köztérlet feletti valamire alatti építési hely
- Telek be nem építhető része - speciális 1.
- Terepszint alatti beépítés határa
- A telek be nem építhető része - speciális 2.
- A telek be nem építhető része - általános
- A telek be nem építhető része - speciális 2.
- Közelítőn telepítendő védősáv
- Telek zöldelemekként kialakítandó/megtartandó része
- Magánút
- Meghatározott méret
- Üzemanyagotöltő állomás elhelyezésére kijelölt terület

EGYEB SZABÁLYOZÁSI ELEMEK

- Gyalogút
- Kerékpárút
- Bekerítéshatár - tervezett

EGYEB TÁJÉKOZTATÓ ELEMEK

- Meglévő szabályozási vonal (bővítéssel és magterülettel elválasztó meglévő telekhatár)

Köztérlettel érintett területek

- Ut tengelyvonala
- Vasúti sínpálya tengelyvonala
- Vízgazdálkodással érintett területek
- Vízgazdálkodással terhelt telekterület
- Nem beépített vízfelületek
- Felzáró vízelvezető rendszer rendezett szakasza
- Áteresz
- Töltések területe (Vt)
- Vízgazdálkodási területen belüli erdőszerűlet (Vv)

Különleges beépítésre nem szánt kiterületi övezetek

- Burkoló köztér (KB-Bt)
- Gyalogos prioritású, sétáló utca (KB-S)
- Fásított köztér (KB-Fl)
- Lakóterületi köztérlet (KB-Üst)

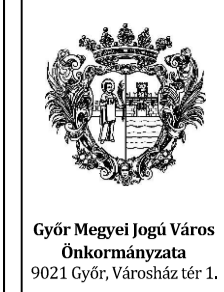
Zöldelemek

- Zöldelemek (Zp, Zk, Zs)
- Erdőszerűletek
- Gazdasági erdőszerűletek (Eg)
- Védelmi erdőszerűletek (Ev)
- Közpületek erdőszerűletek (Ek)
- Homokdűne erdőszerűletek (Eh)

ALAPTÉRKÉPI ELEMEK

- Közigazgatási terület határa
- Bekerítéshatár - meglévő
- Föld-észlelhatar (földhatár)
- Helyrajzi szám
- Meglévő építmény

1	2	3	4	5
6	7	8	9	10
11	12	13	14	15
16	17	18	19	20
21	22	23	24	25
26	27	28	29	30
31	32	33	34	35
36	37	38	39	40



Győr Megyei Jogú Város
 Önkormányzata
 9021 Győr, Városháza tér 1.



DÁTUM: **2015.11.17**
 LÉPTÉK: **M=1:4000**

15

Készült az állami alapadatok felhasználásával. A méretek a helyszínen ellenőrzendők.

Jelmagyarázat

A SZABÁLYOZÁS ALAPELEMEI

- Szabályozási vonal (tervezett köztérleti telekhatár)
- Szabályozási vonal meglévő telekhatáron
- Szabályozási szélesség
- Építési övezet, övezet határa
- Közüli kötelekdedési terület övezete (KÖz)
- Vasúti kötelekdedési terület (KÖV)
- Folyókák, ártóvizek és holtágak, köztüli nyílt csatornák medrére és partjára (VY)

Két szintű szabályozás/alsó szint szabályozás

- Építési övezet, övezet jele (felső övezet/alsó övezet)
- Másodlagos szabályozási vonal (meglévő vagy tervezett szabályozási vonal)
- Másodlagos övezethatár

A SZABÁLYOZÁS MÁSODLAGOS ELEMEI

- Kötelező megajánlott jel
- Javított megajánlott jel
- Javított telekhatár
- Építési hely
- Eltérő magassággal szabályozott építési hely
- Eltérő magassággal szabályozott építési sáv
- Rendeltékalkalmazással érintett terület
- Eltérő paraméterekkel szabályozott terület
- Egyedi homokzatmagassággal szabályozott utcaszakasz
- Őrszelvény/köztérület feletti valamire alatti építési hely
- Telek be nem építhető része - speciális 1.
- Terepszint alatti beépítés határa
- A telek be nem építhető része - speciális 2.
- A telek be nem építhető része - általános
- A telek be nem építhető része - speciális 2.
- Kötelezően telepítendő védőzóna
- Telek zöldfelületként kialakítandó/megtartandó része
- Magánút
- Meghatározott méret
- Üzemanyagotöltő állomás elhelyezésére kijelölt terület

EGYÉB SZABÁLYOZÁSI ELEMEK

- Gyalogút
- Kerekpárút
- Bekötélethatár - tervezett

EGYÉB TÁJÉKOZTATÓ ELEMEK

- Meglévő szabályozási vonal (közterületet és magánterületet elválasztó meglévő telekhatár)

Köztérkezési területek

- Út tengelyvonala
- Vasúti sínplya tengelyvonala
- Vizgazdálkodással érintett területek
- Vizgazdálkodással terhelt telekterület
- Nem beépített vízfűtőtelek
- Felzáró vízelvezetési rendszer rendezetlen szakasza
- Áteresz
- Töltések területe (VY)
- Vizgazdálkodási területen belüli erdőterület (VY)

Különböző beépítésre nem szánt köztérkezési övezetek

- Burkoló köztér (KB-B)
- Gyalogos prioritású, sétáló utca (KB-S)
- Felsővezetési köztér (KB-FL)
- Lakóterületi köztér (KB-ÜK)
- Zöldterületek (ZK, ZK, ZK)

Erdőterületek

- Gazdasági erdőterületek (EG)
- Védelmi erdőterületek (EV)
- Központi erdőterületek (EK)
- Honvédelmi erdőterületek (EH)

ALAPTÉRKÉPI ELEMEK

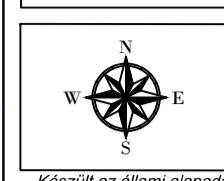
- Közigazgatási terület határa
- Bekötélethatár - meglévő
- Földészlethatár (telekhatár)
- Helyrajzi szám
- Meglévő építmény

	1	2	3	4	5	
6	7	8	9	10	11	
12	13	14	15	16	17	
18	19	20	21	22	23	24
25	26	27	28	29	30	
31	32	33	34	35		
36	37	38	39			
40						

28,5



Győr Megyei Jogú Város
 Önkormányzata
 9021 Győr, Városház tér 1.



DÁTUM: **2015.11.17**
 LÉPTÉK: **M=1:4000** **16**

Készült az állami alapadatok felhasználásával. A méretek a helyszínen ellenőrzendőek

Jelmagyarázat

- A SZABÁLYOZÁS ALAPELEMEI**
- Szabályozási vonal (tervezett köztérleti telekhatár)
 - Szabályozási vonal meglévő telekhatáron
 - Szabályozási szélesség
 - Építési övezet, övezet határa
 - Építési övezet, övezet jele
 - Köztérrel közlekedési terület (KÖt)
 - Vasúti közlekedési terület (KÖV)
 - Folyóövezet, állóvizek és holtágak, köztük nyílt csatornák medre és partja (Vv)

- Két szintű szabályozás/első szint szabályozás**
- Építési övezet, övezet jele (első övezet/első övezet)
 - Másodlagos szabályozási vonal (meglévő vagy tervezett szabályozási vonal)
 - Másodlagos övezet határ

- A SZABÁLYOZÁS MÁSODLAGOS ELEMEI**
- Kötelező megújított jel
 - Megújított köztérleti terület (területi elhatárolás)
 - Javított megújított jel
 - Javított telekhatár
 - Építési hely
 - Elérő magassággal szabályozott építési hely
 - Elérő magassággal szabályozott építési sáv
 - Rendelkezéskorlátozással érintett terület (mag. rendelt. számú)
 - Elérő paraméterekkel szabályozott terület (mag. rendelt. számú)
 - Egyedi homokzatmagassággal szabályozott utcaszakasz
 - Őrszelvény/köztérület feletti valamire alatti építési hely
 - Telek be nem építhető része - speciális 1.
 - Terepszint alatti beépítés határa
 - A telek be nem építhető része - speciális 2.
 - A telek be nem építhető része - általános
 - A telek be nem építhető része - speciális 2.
 - Közvetlenül telepítendő védősáv
 - Telek zöldfelületként kialakítandó/megtartandó része
 - Magánút
 - Meghatározott méret
 - Üzemanyagotöltő állomás elhelyezésére kijelölt terület

- EGYÉB SZABÁLYOZÁSI ELEMELK**
- Gyalogút
 - Kerékpárút
 - Bekerüléshatár - tervezett

- EGYÉB TÁJÉKOZTATÓ ELEMELK**
- Meglévő szabályozási vonal (bővítéssel és magterülettel elválasztó meglévő telekhatár)

- Köztérrel közlekedési területek**
- Ut tengelyvonala
 - Vasúti sínpálya tengelyvonala

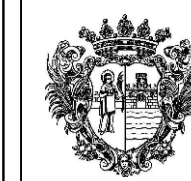
- Vízgazdálkodással érintett területek**
- Vízgazdálkodással terhelt telekterület
 - Nem bemért vízfelületek
 - Felzáró vízvezetési rendszer rendezetlen szakasza
 - Áteresz
 - Töltések területe (Vt)
 - Vízgazdálkodási területen belüli erdőterület (Vt)

- Különböző beépítésre nem szánt köztérleti övezetek**
- Burkoltsíkterület (Kb-Bt)
 - Gyalogos prioritású, sétáló utca (Kb-S)
 - Fészfutó közterület (Kb-Fk)
 - Lakóterületi közterület (Kb-Út)

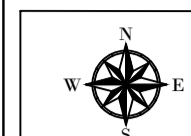
- Zöldterületek**
- Zöldterületek (Zp, Zk, Zs)
- Erdőterületek**
- Gazdasági erdőterületek (Eg)
 - Védelmi erdőterületek (Ev)
 - Központi erdőterületek (Ek)
 - Honvédelmi erdőterületek (Eh)

- ALAPTÉRKEPI ELEMELK**
- Közigazgatási terület határa
 - Bekerüléshatár - meglévő
 - Földészlelőhatár (földhatár)
 - Helyrajzi szám
 - Meglévő építmény

	1	2	3	4	5	
6	7	8	9	10	11	
12	13	14	15	16	17	
18	19	20	21	22	23	24
25	26	27	28	29	30	
31	32	33	34	35		
36	37	38	39			
40						



Győr Megyei Jogú Város
 Önkormányzata
 9021 Győr, Városháza tér 1.



DÁTUM: **2015.11.17**

LÉPTÉK: **M=1:4000**

Készült az állami alapadatok felhasználásával. A méretek a helyszínen ellenőrzendőek

Jelmagyarázat

A SZABÁLYOZÁS ALAPELEMEI

- Szabályozási vonal (tervezett köztérületi telekhatár)
- Szabályozási vonal meglévő telekhatáron
- Szabályozási szélesség
- Építési övezet, övezet határa
- Építési övezet, övezet jele
- Községi kötelekdedési terület övezete (KÖc)
- Vasúti kötelekdedési terület (KÖh)
- Folyóövezet, állóvözet és holtágak, közcélú nyílt csatornák medre és partja (Vv)

Két szintű szabályozás/alsó szint szabályozás

- Építési övezet, övezet jele (felső övezet/alsó övezet)
- Másodlagos szabályozási vonal (meglévő vagy tervezett szabályozási vonal)
- Másodlagos övezethatár

A SZABÁLYOZÁS MÁSODLAGOS ELEMEI

- Kötelező megzárított jel
- Javított megzárított jel
- Javított telekhatár
- Építési hely
- Elérő magassággal szabályozott építési hely
- Elérő magassággal szabályozott építési sáv
- Rendeltékkel korlátozottan érintett terület
- Elérő paraméterekkel szabályozott terület
- Egyedi homokzatmagassággal szabályozott utcaszakasz
- Őrszelvény/köztérület feletti valamire alatti építési hely
- Telek be nem építhető része - speciális 1.
- Terepszint alatti beépítés határa
- A telek be nem építhető része - speciális 2.
- A telek be nem építhető része - általános
- A telek be nem építhető része - speciális 2.
- Közétszinten telepítendő védőzöldű
- Telek zöldelemekként kialakítandó/megtartandó része
- Magánút
- Meghatározott méret
- Üzemanyagotöltő állomás elhelyezésére kijelölt terület

EGYÉB SZABÁLYOZÁSI ELEMELK

- Gyűlögöt
- Kereskpárút
- Betörlethatár - tervezett

EGYÉB TÁJÉKOZTATÓ ELEMELK

- Meglévő szabályozási vonal (közterület és magánterület elválasztó meglévő telekhatár)

Köztérkezési területek

- Ut tengelyvonala
- Vasúti sínpálya tengelyvonala

Vízgazdálkodással érintett területek

- Vízgazdálkodással terhelt telekterület
- Nem bemért vízfelületek
- Felzáró vízelvezetési rendszer rendezett szakasza
- Áteresz
- Töltések területe (Vt)
- Vízgazdálkodási területen belüli erdőterület (Vv)

Köztérkezési beépítésre nem szánt kiterületi övezetek

- Burkoló köztér (Kb-Bt)
- Gyűlögös prioritású, sétáló utca (Kb-S)
- Fásított köztér (Kb-Ft)
- Lakóterületi köztér (Kb-Üt)

Zöldterületek

- Zöldterületek (Zp, Zkk, Ze)
- Erdőterületek
- Gazdasági erdőterületek (Eg)
- Védelmi erdőterületek (Ev)
- Közpületi erdőterületek (Ek)
- Honvédelmi erdőterületek (Eh)

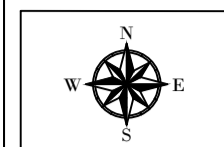
ALAPTÉRKÉPI ELEMELK

- Közigazgatási terület határa
- Betörlethatár - meglévő
- Földélethatár (telekhatár)
- Helyrajzi szám
- Meglévő építmény

	1	2	3	4	5	
6	7	8	9	10	11	
12	13	14	15	16	17	
18	19	20	21	22	23	24
25	26	27	28	29	30	
31	32	33	34	35		
36	37	38	39			
				40		



Győr Megyei Jogú Város
 Önkormányzata
 9021 Győr, Városháza tér 1.



DÁTUM: **2015.11.17**
 LÉPTÉK: **M=1:4000**

Készült az állami alapadatok felhasználásával. A méretek a helyszínen ellenőrzendők.

Jelmagyarázat

A SZABÁLYOZÁS ALAPELEMEI

- Szabályozási vonal (tervezett köztérleti telekhatár)
- Szabályozási vonal meglévő telekhatáron
- Szabályozási szélesség
- Építési övezet, övezet határa
- Építési övezet, övezet jele
- Köztérli kötelekdedési terület övezete (KÖt)
- Vasúti kötelekdedési terület (KÖV)
- Folyókák, álvíztörzsek és holtágak, köztérli nyílt csatornák medre és partja (VW)

Két szintű szabályozás/alsó szint szabályozás

- Építési övezet, övezet jele (felső övezet/alsó övezet)
- Másodlagos szabályozási vonal (meglévő vagy tervezett szabályozási vonal)
- Másodlagos övezethatár

A SZABÁLYOZÁS MÁSODLAGOS ELEMEI

- Kötelező megajánlott jel
- Javított megajánlott jel
- Javított telekhatár
- Építési hely
- Elérő magassággal szabályozott építési hely
- Elérő magassággal szabályozott építési sáv
- Rendeltetékalkotással érintett terület
- Elérő paraméterekkel szabályozott terület
- Egyedi homokzatmagassággal szabályozott utcaszakasz
- Őrszelvény/köztérület feletti valamely alatti építési hely
- Telkek be nem építhető része - speciális 1.
- Terepszint alatti beépítés határa
- A telkek be nem építhető része - speciális 2.
- A telkek be nem építhető része - általános
- A telkek be nem építhető része - speciális 2.
- Köztérlelen telepítendő védőzöldű
- Telkek zöldfelületként kialakítandó/megtartandó része
- Magánút
- Meghatározott méret
- Üzemanyagotöltő állomás elhelyezésére kijelölt terület

EGYEB SZABÁLYOZÁSI ELEMEK

- Gyalogút
- Kerekpályát
- Bekörlethatár - tervezett

EGYEB TÁJÉKOZTATÓ ELEMEK

- Meglévő szabályozási vonal (ábrázolást és magánterület elválasztó meglévő telekhatár)

Köztérlelési területek

- Út tengelyvonala
- Vasúti sínpálya tengelyvonala

Vízgazdálkodással érintett területek

- Vízgazdálkodással terhelt telekterület
- Nem bemért vízfelületek
- Felzáró vízelvezetési rendszer rendszeresen szakasza
- Áteresz
- Töltések területe (Vt)
- Vízgazdálkodási területen belüli erdőterület (Vt)

Különböző beépítésre nem szánt köztérlelési övezetek

- Burkolt kötérek (Kb-B)
- Gyalogos prioritású, sétáló utca (Kb-S)
- Fásított kötérek (Kb-Fl)
- Lakóterleli köztérlel (Kb-Üt)

Zöldterületek

- Zöldterületek (Zkp, Zkk, Ze)

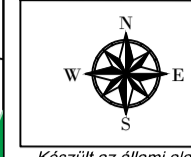
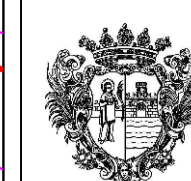
Erdőterületek

- Gazdasági erdőterületek (Eg)
- Védelmi erdőterületek (Ev)
- Közletemi erdőterületek (Ek)
- Honvédelmi erdőterületek (Eho)

ALAPTÉRKEPI ELEMEK

- Közigazgatási terület határa
- Bekörlethatár - meglévő
- Földrészlethatár (telekhatár)
- Helyrajzi szám
- Meglévő építmény

1	2	3	4	5
6	7	8	9	10
11	12	13	14	15
16	17	18	19	20
21	22	23	24	25
26	27	28	29	30
31	32	33	34	35
36	37	38	39	40



Készült az állami alapadatok felhasználásával. A méretek a helyszínen ellenőrzendőek

Jelmagyarázat

A SZABÁLYOZÁS ALAPELEMEI

- Szabályozási vonal (tervezett köztérleteli telekhatár)
- Szabályozási vonal meglévő telekhatáron
- Szabályozási szélesség
- Építési övezet, övezet határa
- Építési övezet, övezet jele
- Közös kötelekdedi terület övezete (KÖ)
- Vasúti kötelekdedi terület (KÖ)
- Folyóvizek, állóvizek és holtágak, közcélú nyílt csatornák medre és partja (VV)

Két szintű szabályozás/alsó szint szabályozás

- Építési övezet, övezet jele (felső övezet/alsó övezet)
- Másodlagos szabályozási vonal (meglévő vagy tervezett szabályozási vonal)
- Másodlagos övezet határ

A SZABÁLYOZÁS MÁSODLAGOS ELEMEI

- Kötelező megújított jel
- Javított megújított jel
- Javított telekhatár
- Építési hely
- Elérő magassággal szabályozott építési hely
- Elérő magassággal szabályozott építési svr
- Rendeltetékterületi övezet terület
- Elérő paraméterekkel szabályozott terület
- Egyedi homoktávmagassággal szabályozott vitacsakasz
- Őrszélvényszerű terület feletti valamely alatti építési hely
- Telek be nem építhető része - speciális 1.
- Terepszint alatti beépítés határa
- A telek be nem építhető része - speciális 2.
- A telek be nem építhető része - általános
- A telek be nem építhető része - speciális 2.
- Kötelezően telepítendő védőszőlő
- Telek zöbölésűként kialakítandó/megtartandó része
- Magánút
- Meghatározott méret
- Üzemanyagotöltő állomás elhelyezésére kijelölt terület

EGYEB SZABÁLYOZÁSI ELEMEK

- Gyalogút
- Kerékpárút
- Bekerítéshatár - tervezett

EGYEB TÁJÉKOZTATÓ ELEMEK

- Meglévő szabályozási vonal (dönerületet és magánterületet elválasztó meglévő telekhatár)

Kötelekdedi területek

- Út tengelyvonala
- Vasúti sínpálya tengelyvonala

Vízgazdálkodással érintett területek

- Vízgazdálkodással terhelt telekterület
- Nem bemért vízfelületek
- Felzáró vízelvezetési rendszer rendszertan szakasza
- Áteresz
- Töltések területe (V10)
- Vízgazdálkodási területen belüli erdőterület (V4)

Különböző beépítésre nem szánt köztérleteli övezetek

- Burkolt köztér (KB-B)
- Gyalogos prioritású, sétáló utca (KB-S)
- Fésűszerű köztér (KB-FL)
- Lakóterületi köztérlet (KB-ÜK)
- Zöldterületek (ZKp, ZKk, Zk)
- Erdőterületek
 - Gazdasági erdőterületek (Eg)
 - Védnöki erdőterületek (Ev)
 - Központi erdőterületek (Ek)
 - Honvédelmi erdőterületek (Eho)

ALAPTÉRKÉPI ELEMEK

- Közigazgatási terület határa
- Bekerítéshatár - meglévő
- Földérintéshatár (telekhatár)
- Helyrajzi szám
- Meglévő építmény

	1	2	3	4	5	
6	7	8	9	10	11	
12	13	14	15	16	17	
18	19	20	21	22	23	24
25	26	27	28	29	30	
31	32	33	34	35		
36	37	38	39			
40						



Győr Megyei Jogú Város
 Önkormányzata
 9021 Győr, Városház tér 1.



DÁTUM: **2015.11.17**
 LÉPTÉK: **M=1:4000**

20

Készült az állami adatbázisok felhasználásával. A méretek a helyszínen ellenőrzendőek.

Jelmagyarázat

A SZABÁLYOZÁS ALAPELEMEI

- Szabályozási vonal (tervezett köztérleti telekhatár)
- Szabályozási vonal meglévő telekhatáron
- Szabályozási szűkesség
- Építési övezet, övezet határa
- Építési övezet, övezet jele
- Közüti közlekedési terület övezete (KÖz)
- Vasúti közlekedési terület (KÖV)
- Folyóvizet, ártóvizet és holtágak, közeli nyílt csatornák medrére és partjára (FV)

Két szintű szabályozás/alsó szint szabályozás

- Építési övezet, övezet jele (felső övezet/alsó övezet)
- Másodlagos szabályozási vonal (meglévő vagy tervezett szabályozási vonal)
- Másodlagos övezethatár

A SZABÁLYOZÁS MÁSODLAGOS ELEMEI

- Kötelező megajánlott jel
- Javított megajánlott jel
- Javított telekhatár
- Építési hely
- Eltérő magassággal szabályozott építési hely
- Eltérő magassággal szabályozott építési sáv
- Rendeltetékterületi érintett terület
- Eltérő paraméterekkel szabályozott terület
- Egyedi homokmagassággal szabályozott utcaszakasz
- Őrszelvény/köztérület feletti valamire alatti építési hely
- Telek be nem építhető része - speciális 1.
- Terepszint alatti beépítés határa
- A telek be nem építhető része - speciális 2.
- A telek be nem építhető része - általános
- A telek be nem építhető része - speciális 2.
- Kötelezően telepítendő védődőláv
- Telek zöldeletereinek kialakítandó/megtartandó része
- Magánút
- Meghatározott méret
- Üzemanyagotöltő állomás elhelyezésére kijelölt terület

EGYEB SZABÁLYOZÁSI ELEMEK

- Gyalogút
- Kerekpályút
- Bekötőhatár - tervezett

EGYEB TÁJÉKOZTATÓ ELEMEK

- Meglévő szabályozási vonal (ábrázolást és magánterületet elválasztó meglévő telekhatár)

Köztérkezési területek

- Út tengelyvonala
- Vasúti sínpálya tengelyvonala

Vízgazdálkodással érintett területek

- Vízgazdálkodással terhelt telekterület
- Nem bemért vízfűtőtelek
- Felzáró vízelvezetési rendszer rendszerent szakasza
- Áteresz
- Töltések területe (Vt)
- Vízgazdálkodási területen belüli esőtérület (Vt)

Különleges beépítésre nem szánt köztérkezési övezetek

- Burkolt köztér (KB-Bt)
- Gyalogos prioritású, sétáló utca (KB-S)
- Fásított köztér (KB-Fl)
- Lakóterületi köztér (KB-Út)

Zöldterületek

- Zöldterületek (Zp, Zk, Ze)

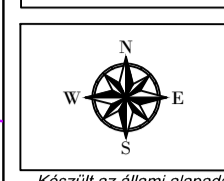
Erdőterületek

- Gazdasági erdőterületek (Eg)
- Védelmi erdőterületek (Ev)
- Közlekedési erdőterületek (Ek)
- Honvédelmi erdőterületek (Eho)

ALAPTÉRKÉPI ELEMEK

- Közigazgatási terület határa
- Bekötőhatár - meglévő
- Földészlethatár (telekhatár)
- Helyrajzi szám
- Meglévő építmény

1	2	3	4	5
6	7	8	9	10
11	12	13	14	15
16	17	18	19	20
21	22	23	24	25
26	27	28	29	30
31	32	33	34	35
36	37	38	39	40



Készült az állami alapadatok felhasználásával. A méretek a helyszínen ellenőrzendőek.

Jelmagyarázat

- A SZABÁLYOZÁS ALAPELEMEI**
- Szabályozási vonal (tervezett köztérleti telekhatár)
 - - - Szabályozási vonal meglévő telekhatáron
 - · - Szabályozási szélesség
 - · · · · Építési övezet, övezet határa
 - · · · · Építési övezet, övezet jele
 - Közös köztérlelési terület övezete (KÖ)
 - Városi köztérlelési terület (KÖ)
 - Folyóvizek, állóvizek és holtágak, köztüli nyílt csatornák medre és partja (VV)

- Két szintű szabályozás/első szint szabályozás**
- Építési övezet, övezet jele (első övezet/első övezet)
 - - - Másodlagos szabályozási vonal (meglévő vagy tervezett szabályozási vonal)
 - · - Másodlagos övezethatár

- A SZABÁLYOZÁS MÁSODLAGOS ELEMEI**
- Kötelező megőrzendő jel
 - Javított megőrzendő jel
 - Javított telekhatár
 - Építési hely
 - Elérő magassággal szabályozott építési hely
 - Elérő magassággal szabályozott építési sáv
 - Belsőfeltekortólással érintett terület
 - Elérő paraméterekkel szabályozott terület
 - Egyedi homokzatmagassággal szabályozott utracsakasz
 - Ürszelvény/köztérület feletti valamely alatti építési hely
 - Telek be nem építhető része - speciális 1.
 - Terepszint alatti beépítés határa
 - A telek be nem építhető része - speciális 2.
 - A telek be nem építhető része - általános
 - A telek be nem építhető része - speciális 2.
 - Közétszinten telepítendő védősáv
 - Telek zöldségfélésként kialakítandó/megőrzendő része
 - Magánút
 - Meghatározott méret
 - Üzemanyagotöltő állomás elhelyezésére kijelölt terület

- EGYEB SZABÁLYOZÁSI ELEMÉK**
- Gyalogút
 - Kerékpárút
 - Betonlejtéshatár - tervezett

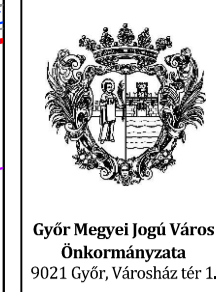
- EGYEB TÁJÉKOZTATÓ ELEMÉK**
- Meglévő szabályozási vonal (közterület és magánterület elválasztó meglévő telekhatár)

- Köztérlelési területek**
- Ut tengelyvonala
 - Városi sárgya tengelyvonala
- Vízgazdálkodással érintett területek**
- Vízgazdálkodással terhelt telekterület
 - Nem bemért vízfelületek
 - Felzáró vízvezetési rendszer rendezetlen szakasza
 - Áteresz
 - Töltések területe (V10)
 - Vízgazdálkodási területen belüli erdőterület (V4)

- Különböző beépítésre nem szánt kistérségi övezetek**
- Burkoló köztér (KB-B)
 - Gyalogos prioritású, sétáló utca (KB-S)
 - Fásított köztér (KB-F)
 - Lakóterületi köztérlet (KB-Ü)
- Zöldterületek**
- Zöldterületek (Zp, Zk, Zs)
- Erdőterületek**
- Gazdasági erdőterületek (Eg)
 - Védelmi erdőterületek (Ev)
 - Központi erdőterületek (Ek)
 - Honvédelmi erdőterületek (Eh)

- ALAPTÉRKÉPI ELEMÉK**
- Közigazgatási terület határa
 - Betonlejtéshatár - meglévő
 - Föld-észlelőhatár (földhatár)
 - Helyrajzi szám
 - Meglévő építmény

	1	2	3	4	5	
6	7	8	9	10	11	
12	13	14	15	16	17	
18	19	20	21	22	23	24
25	26	27	28	29	30	
31	32	33	34	35		
36	37	38	39			
40						



Győr Megyei Jogú Város
 Önkormányzata
 9021 Győr, Városház tér 1.



DÁTUM: **2015.11.17**
 LÉPTÉK: **M=1:4000**
22

Készült az állami alapadatok felhasználásával. A méretek a helyszínen ellenőrizendők.

Jelmagyarázat

- A SZABÁLYOZÁS ALAPELEMEI**
- Szabályozási vonal (tervezett köztérleti telekhatár)
 - - - Szabályozási vonal meglévő telekhatáron
 - Szabályozási szélesség
 - ==== Építési övezet, övezet határa
 - Építési övezet, övezet jele
 - Közüli kötelekudási terület övezete (KÖu)
 - Vízparti kötelekudási terület (KÖV)
 - Folyóvizet, ártóvizet és holtágak, közcélú nyílt csatornák medre és partja (Vv)

- Két szintű szabályozás/első szint szabályozás**
- Építési övezet, övezet jele (első övezet/első övezet)
 - Másodlagos szabályozási vonal (meglévő vagy tervezett szabályozási vonal)
 - Másodlagos övezet határ

- A SZABÁLYOZÁS MÁSODLAGOS ELEMEI**
- Kötelező megajánlott jel
 - Javított megajánlott jel
 - Javított telekhatár
 - Építési hely
 - Elérő magassággal szabályozott építési hely
 - Elérő magassággal szabályozott építési sáv
 - Rendeltékhatárolással érintett terület
 - Elérő paraméterekkel szabályozott terület
 - Egyedi homokzatmagassággal szabályozott utcaszakasz
 - Őrszolgálati/közterület feletti valamely alatti építési hely
 - Telek be nem építhető része - speciális 1.
 - Terepszint alatti beépítés határa
 - A telek be nem építhető része - speciális 2.
 - A telek be nem építhető része - általános
 - A telek be nem építhető része - speciális 2.
 - Közlekedési területek védőzónái
 - Telek zöldfelületként kialakítandó/megtartandó része
 - Magánút
 - Meghatározott méret
 - Üzemanyagotöltő állomás elhelyezésére kijelölt terület

- EGYEB SZABÁLYOZÁSI ELEMEK**
- Gyalogút
 - Kerékpárút
 - Beépíthetőség - tervezett

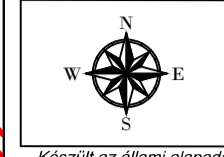
- EGYEB TÁJÉKOZTATÓ ELEMEK**
- Meglévő szabályozási vonal (közterület és magánterület elválasztó meglévő telekhatár)

- Köztérrel érintett területek**
- Ut tengelyvonal
 - Vízparti sínpálya tengelyvonal
- Vízgazdálkodással érintett területek**
- Vízgazdálkodással terhelt telekterület
 - Nem beépített vízfűtések
 - Felzáró vízelvezetési rendszer rendezett szakasza
 - Áteresz
 - Töltések terület (Vt)
 - Vízgazdálkodási területen belüli erdőterület (Vv)

- Különböző beépítésre nem szánt köztérleti övezetek**
- Burkolat köztér (KB-Bt)
 - Gyalogos prioritású, sétáló utca (KB-S)
 - Földszint köztér (KB-Fl)
 - Lakóterületi köztér (KB-Üt)
- Zöldterületek**
- Zöldterületek (Zp, Zk, Zs)
- Erdőterületek**
- Gazdálkodási erdőterületek (Eg)
 - Védési erdőterületek (Ev)
 - Közcélú erdőterületek (Ek)
 - Honvédelmi erdőterületek (Eho)

- ALAPTÉRKÉPI ELEMEK**
- Közigazgatási terület határa
 - Beépíthetőség - meglévő
 - Földérintettség határa (földhatár)
 - Helyrajzi szám
 - Meglévő építmény

	1	2	3	4	5	
6	7	8	9	10	11	
12	13	14	15	16	17	
18	19	20	21	22	23	24
25	26	27	28	29	30	
31	32	33	34	35		
36	37	38	39			
40						



Készült az állami alapadatok felhasználásával. A méretek a helyszínen ellenőrzendőek

Jelmagyarázat

- A SZABÁLYOZÁS ALAPELEMEI**
- Szabályozási vonal (tervezett köztérleteli telekhatár)
 - Szabályozási vonal meglévő telekhatáron
 - Szabályozási szélesség
 - Építési övezet, övezet határa
 - Építési övezet, övezet jele
 - Közüli közlekedési terület övezete (KÖz)
 - Vasúti közlekedési terület (KÖV)
 - Folyókák, állóvizek és holtágak, közzeli nyílt csatornák medre és partja (V)

- Két szintű szabályozás/első szint szabályozás**
- Építési övezet, övezet jele (első övezet/első övezet)
 - Másodlagos szabályozási vonal (meglévő vagy tervezett szabályozási vonal)
 - Másodlagos övezethatár

- A SZABÁLYOZÁS MÁSODLAGOS ELEMEI**
- Kötelező megzárított jel
 - Javasolt megzárított jel
 - Javasolt telekhatár
 - Építési hely
 - Elérő magassággal szabályozott építési hely
 - Elérő magassággal szabályozott építési sáv
 - Rendelhatóságkorlátozással érintett terület
 - Elérő paraméterekkel szabályozott terület
 - Egyedi homoktárgymagassággal szabályozott utcaszakasz
 - Őrszelvény/köztérlet feletti valamire alatti építési hely
 - Telek be nem építhető része - speciális 1.
 - Terepszint alatti beépítés határa
 - A telek be nem építhető része - speciális 2.
 - A telek be nem építhető része - általános
 - A telek be nem építhető része - speciális 2.
 - Közelíden telepítendő védőzóna
 - Telek zöldelemeként kialakítandó/megtartandó része
 - Magánút
 - Meghatározott méret
 - Üzemanyagotöltő állomás elhelyezésére kijelölt terület

- EGYEB SZABÁLYOZÁSI ELEMÉK**
- Gyalogút
 - Kerékpárút
 - Bekötélethez - tervezett

- EGYEB TÁJÉKOZTATÓ ELEMÉK**
- Meglévő szabályozási vonal (közterület és magánterület elválasztó meglévő telekhatár)

- Köztérlettel érintett területek**
- Út tengelyvonala
 - Vasúti sínpálya tengelyvonala
- Vízgazdálkodással érintett területek**
- Vízgazdálkodással terhelt telekterület
 - Nem bemért vízfűtések
 - Felzáró vízelvezetési rendszer rendezetlen szakasza
 - Áteresz
 - Töltések területe (V10)
 - Vízgazdálkodási területen belüli erdőterület (V16)

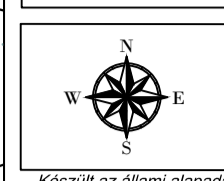
- Különböző beépítésre nem szánt kiterületi övezetek**
- Burkoló köztér (KB-B)
 - Gyalogos prioritású, sétáló utca (KB-S)
 - Fésűszerű köztér (KB-F)
 - Lakóterületi közterület (KB-ÜK)
- Zöldterületek**
- Zöldterületek (ZK, ZK, ZK)
- Erdőterületek**
- Gazdálkodási erdőterületek (EG)
 - Védelmi erdőterületek (EV)
 - Közpületes erdőterületek (EK)
 - Honvédelmi erdőterületek (EH)

- ALAPTÉRKÉPI ELEMÉK**
- Közigazgatási terület határa
 - Bekötélethez - meglévő
 - Föld-észlethezár (telekhatár)
 - Helyrajzi szám
 - Meglévő építmény

1	2	3	4	5
6	7	8	9	10
11	12	13	14	15
16	17	18	19	20
21	22	23	24	25
26	27	28	29	30
31	32	33	34	35
36	37	38	39	40



Győr Megyei Jogú Város
 Önkormányzata
 9021 Győr, Városháza tér 1.



DÁTUM: **2015.11.17**
 LÉPTÉK: **M=1:4000**

Készült az állami alapadatok felhasználásával. A méretek a helyszínen ellenőrzendőek.

Jelmagyarázat

- A SZABÁLYOZÁS ALAPELEMEI**
- Szabályozási vonal (tervezett köztérületi telekhatár)
 - Szabályozási vonal meglévő telekhatáron
 - Szabályozási szélesség
 - Építési övezet, övezet határa
 - Építési övezet, övezet jele
 - Közüli kötelekdedési terület övezete (KÖz)
 - Vasúti kötelekdedési terület (KÖV)
 - Folyóvizek, állóvizek és holtágak, közeli nyílt csatornák medre és partja (VV)

- Két szintű szabályozás/alsó szint szabályozás**
- Építési övezet, övezet jele (felső övezet/alsó övezet)
 - Másodlagos szabályozási vonal (meglévő vagy tervezett szabályozási vonal)
 - Másodlagos övezethatár

- A SZABÁLYOZÁS MÁSODLAGOS ELEMEI**
- kötelező megajutandó jel
 - javasolt megajutandó jel
 - javasolt telekhatár
 - Építési hely
 - Elérő magassággal szabályozott építési hely
 - Elérő magassággal szabályozott építési sáv
 - Rendeltetékterületi övezettel érintett terület
 - Elérő paraméterekkel szabályozott terület
 - Egyedi homokzatmagassággal szabályozott utcaszakasz
 - Őrszelvény/köztérület feletti valamire utáni építési hely
 - Telkek be nem építhető része - speciális 1.
 - Terepszint alatti beépítés határa
 - A telkek be nem építhető része - speciális 2.
 - A telkek be nem építhető része - általános
 - A telkek be nem építhető része - speciális 2.
 - kötelezően telepítendő védődőláv
 - Telkek közfelületként kialakítandó/megtartandó része
 - Magánút
 - Meghatározott méret
 - Üzemanyagotöltő állomás elhelyezésére kijelölt terület

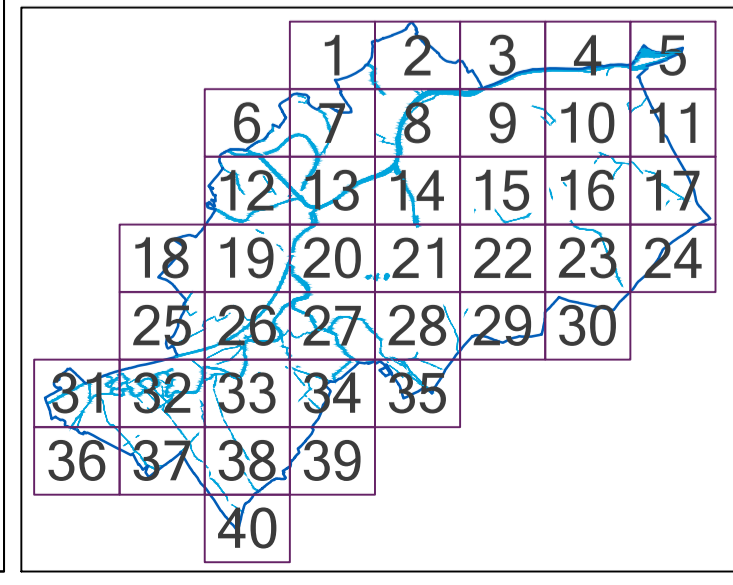
- EGYEB SZABÁLYOZÁSI ELEMELK**
- Gyalogút
 - Kerekpárút
 - Bekötélethatár - tervezett

- EGYEB TÁJÉKOZTATÓ ELEMELK**
- Meglévő szabályozási vonal (ábrázolást és magánterületet elválasztó meglévő telekhatár)

- Köztérkezési területek**
- Út tengelyvonala
 - Vasúti sínpálya tengelyvonala
- Vízgazdálkodással érintett területek**
- Vízgazdálkodással terhelt telekterület
 - Nem bemért vízföldelek
 - Felzáró vízelvezetési rendszerben szakasza
 - Áteresz
 - Töltések területe (Vt)
 - Vízgazdálkodási területen belüli erdőterület (Vt)

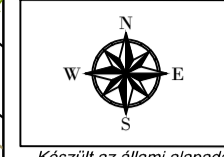
- Különleges beépítésre nem szánt köztérületi övezetek**
- Burkolt kötérfelület (Kb-B)
 - Gyalogos prioritású, sétáló utca (Kb-S)
 - Földszint közterület (Kb-Fl)
 - Lakóterületi közterület (Kb-Út)
- Zöldterületek**
- Zöldterületek (Zp, Zk, Ze)
- Erdőterületek**
- Gazdasági erdőterületek (Eg)
 - Védelmi erdőterületek (Ev)
 - Közpületesi erdőterületek (Ek)
 - Honvédelmi erdőterületek (Eho)

- ALAPTÉRKÉPI ELEMELK**
- Közigazgatási terület határa
 - Bekötélethatár - meglévő
 - Földrészlethatár (telekhatár)
 - Helyrajzi szám
 - Meglévő építmény





Győr Megyei Jogú Város
 Önkormányzata
 9021 Győr, Városháza tér 1.



DÁTUM: **2015.11.17**
 LÉPTÉK: **M=1:4000**

Készült az állami alapadatok felhasználásával. A méretek a helyszínen ellenőrzendők

Jelmagyarázat

A SZABÁLYOZÁS ALAPELEMEI

- Szabályozási vonal (tervezett köztérületi telekhatár)
- Szabályozási vonal (meglévő telekhatár)
- Szabályozási szélesség
- Építési övezet, övezet határa
- Építési övezet, övezet jele
- Közüti kötelekötési terület (KÖu)
- Vasúti kötelekötési terület (KÖu)
- Folyóvizek, állóvizek és holtágak, közcélú nyílt csatornák medre és partja (Vv)

Két szintű szabályozás/alsó szint szabályozás

- Építési övezet, övezet jele (felső övezet/első övezet)
- Másodlagos szabályozási vonal (meglévő vagy tervezett szabályozási vonal)
- Másodlagos övezethatár

A SZABÁLYOZÁS MÁSODLAGOS ELEMEI

- Kötelező megzárított jel
- Javított megzárított jel
- Javított telekhatár
- Építési hely
- Elérő magassággal szabályozott építési hely
- Elérő magassággal szabályozott építési sáv
- Rendelkezéskorlátozással érintett terület (mag: rendezési szerinti)
- Elérő paraméterekkel szabályozott terület (mag: szabvány szerinti)
- Egyedi homokzatmagassággal szabályozott utaszakasz
- Őrszelvény/köztérület feletti valamine alatti építési hely
- Telek be nem építhető része - speciális 1.
- Terepszint alatti beépítés határa
- A telek be nem építhető része - speciális 2.
- A telek be nem építhető része - általános
- A telek be nem építhető része - speciális 2.
- Köztérületen telepítendő védőzöldű
- Telek zöldfelületként kialakítandó/megtartandó része
- Magánút
- Meghatározott méret
- Üzemanyagotöltő állomás elhelyezésére kijelölt terület

EGYEB SZABÁLYOZÁSI ELEMELK

- Gyalogút
- Kerékpárút
- Betörlethatár - tervezett

EGYEB TÁJÉKOZTATÓ ELEMELK

- Meglévő szabályozási vonal (közterület és magánterület elválasztó meglévő telekhatár)

Köztérkezési területek

- Ut terengelyvonala
- Vasúti sínpálya terengelyvonala

Vízgazdálkodással érintett területek

- Vízgazdálkodással terhelt telekterület
- Nem bemért vízfelületek
- Felzárni tervezett rendszer rendezetlen szakasza
- Áteresz
- Töltések területe (Vt)
- Vízgazdálkodási területen belüli erdőterület (Vt)

Különböző beépítésre nem szánt köztérületi övezetek

- Burkoltsík közterület (KB-Bt)
- Gyalogos prioritású, sétáló utca (KB-S)
- Fásított közterület (KB-Fl)
- Lakóterületi közterület (KB-Út)

Zöldterületek

- Zöldterületek (Zp, Zk, Zs)

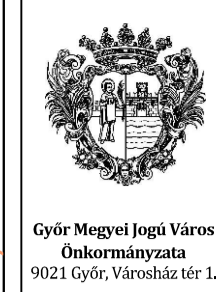
Erdőterületek

- Gazdasági erdőterületek (Eg)
- Védelmi erdőterületek (Ev)
- Közgéleki erdőterületek (Ek)
- Honvédelmi erdőterületek (Eh)

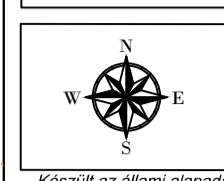
ALAPTÉRKÉPI ELEMELK

- Közigazgatási terület határa
- Betörlethatár - meglévő
- Földérintéshatár (földérintés)
- Helyrajzi szám
- Meglévő építmény

	1	2	3	4	5	
6	7	8	9	10	11	
12	13	14	15	16	17	
18	19	20	21	22	23	24
25	26	27	28	29	30	
31	32	33	34	35		
36	37	38	39			
	40					



Győr Megyei Jogú Város
 Önkormányzata
 9021 Győr, Városház tér 1.



Készült az állami alapadatok felhasználásával. A méretek a helyszínen ellenőrzendőek.

Jelmagyarázat

- A SZABÁLYOZÁS ALAPELEMEI**
- Szabályozási vonal (tervezett köztérleti telekhatár)
 - Szabályozási vonal meglévő telekhatáron
 - Szabályozási szélesség
 - Építési övezet, övezet határa
 - Építési övezet, övezet jele
 - Köztérrel közlekedési terület övezete (KÖt)
 - Vasúti közlekedési terület (KÖV)
 - Folyókák, ártóvizek és holtágak, köztérrel nyílt csatornák medre és partja (Vv)

- Két szintű szabályozás/első szint szabályozás**
- Építési övezet, övezet jele (első övezet/első övezet)
 - Másodlagos szabályozási vonal (meglévő vagy tervezett szabályozási vonal)
 - Másodlagos övezet határ

- A SZABÁLYOZÁS MÁSODLAGOS ELEMEI**
- Kötelező megütemesítendő jel
 - Megengedett megütemesítendő jel
 - Javított megütemesítendő jel
 - Javított telekhatár
 - Építési hely
 - Elérő magassággal szabályozott építési hely
 - Elérő magassággal szabályozott építési sáv
 - Rendeltékhatárossággal érintett terület
 - Elérő paraméterekkel szabályozott terület
 - Egyedi homlokzatmagassággal szabályozott utcaszakasz
 - Őrszemély/közterület feletti valamire alatti építési hely
 - Telek be nem építhető része - speciális 1.
 - Terepszint alatti beépítés határa
 - A telek be nem építhető része - speciális 2.
 - A telek be nem építhető része - általános
 - A telek be nem építhető része - speciális 2.
 - Közlekedési területek védősávja
 - Telek zöldelemekként kialakítandó/megtartandó része
 - Magánút
 - Meghatározott méret
 - Üzemanyagotöltő állomás elhelyezésére kijelölt terület

- EGYÉB SZABÁLYOZÁSI ELEMELK**
- Gyalogút
 - Kerékpárút
 - Bekötélethez - tervezett

- EGYÉB TÁJÉKOZTATÓ ELEMELK**
- Meglévő szabályozási vonal (közterület és magánterület elválasztó meglévő telekhatár)

- Köztérrel közlekedési területek**
- Út tengelyvonal
 - Vasúti sínplya tengelyvonal

- Vízgazdálkodással érintett területek**
- Vízgazdálkodással terhelt telekterület
 - Nem bemért vízfűtések
 - Felzáró vízelvezetési rendszer rendezetlen szakasza
 - Áteresz
 - Töltések területe (Vt)
 - Vízgazdálkodási területen belüli esőtérület (Vv)

- Különböző beépítésre nem szánt köztérleti övezetek**
- Burkolat köztér (KB-Bt)
 - Gyalogos prioritású, sétáló utca (KB-S)
 - Fásított köztér (KB-Fl)
 - Lakóterületi köztérlet (KB-Ükt)

- Zöldelemek**
- Zöldelemek (Zp, Zk, Ze)

- Erdőterületek**
- Gazdálkodási erdőterületek (Eg)
 - Védnöki erdőterületek (Ev)
 - Központi erdőterületek (Ek)
 - Honvédelmi erdőterületek (Eho)

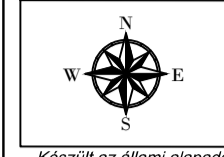
- ALAPTÉRKÉPI ELEMELK**
- Közigazgatási terület határa
 - Bekötélethez - meglévő
 - Föld-észlethez (földhatár)
 - Helyrajzi szám
 - Meglévő építmény



	1	2	3	4	5	
6	7	8	9	10	11	
12	13	14	15	16	17	
18	19	20	21	22	23	24
25	26	27	28	29	30	
31	32	33	34	35		
36	37	38	39			
40						



Győr Megyei Jogú Város
 Önkormányzata
 9021 Győr, Városház tér 1.



DÁTUM: **2015.11.17**
 LÉPEK: **M=1:4000** **27**

Készült az állami alapadatok felhasználásával. A méretek a helyszínen ellenőrzendőek

Jelmagyarázat

- A SZABÁLYOZÁS ALAPELEMEI**
- Szabályozási vonal (tervezett köztérleti telekhatár)
 - Szabályozási vonal meglévő telekhatáron
 - Szabályozási szélesség
 - Építési övezet, övezet határa
 - Építési övezet, övezet jele
 - Közös köztérlelési terület övezete (KÖt)
 - Városi köztérlelési terület (KÖt)
 - Folyókák, álvízesek és holtágak, köztéri nyílt csatornák medre és partja (Vv)

- Két szintű szabályozás/alsó szint szabályozás**
- Építési övezet, övezet jele (felső övezet/alsó övezet)
 - Másodlagos szabályozási vonal (meglévő vagy tervezett szabályozási vonal)
 - Másodlagos övezethatár

- A SZABÁLYOZÁS MÁSODLAGOS ELEMEI**
- Kötelező megújított jel
 - Javított megújított jel
 - Javított telekhatár
 - Építési hely
 - Elérhető magassággal szabályozott építési hely
 - Elérhető magassággal szabályozott építési sáv
 - Rendeltetékterületi szintű terület
 - Elérhető paraméterekkel szabályozott terület
 - Egyedi homoktömegmagassággal szabályozott utcaszakasz
 - Őrszemélyközterület feletti valamine alatti építési hely
 - Telek be nem építhető része - speciális 1.
 - Terepszint alatti beépítés határa
 - A telek be nem építhető része - speciális 2.
 - A telek be nem építhető része - általános
 - A telek be nem építhető része - speciális 2.
 - Kötelezően telepítendő védősáv
 - Telek zöfelületként kialakítandó/megtartandó része
 - Magánút
 - Maghatározott méret
 - Üzemanyagotöltő állomás elhelyezésére kijelölt terület

- EGYEB SZABÁLYOZÁSI ELEMEK**
- Gyalogút
 - Kerékpárút
 - Beterlethatár - tervezett

- EGYEB TÁJÉKOZTATÓ ELEMEK**
- Meglévő szabályozási vonal (dönerület és magánterület elválasztó meglévő telekhatár)

- Köztérlelési területek**
- Ut tengelyvonala
 - Városi sárga tengelyvonala

- Vízgazdálkodással érintett területek**
- Vízgazdálkodással terhelt telekterület
 - Nem bemért vízfelületek

- Felzárkóztatási rendszer rendezett szakaszai**
- Átereszt
 - Töltések területén (Vt)
 - Vízgazdálkodási területen belüli esdőtérület (Vt)

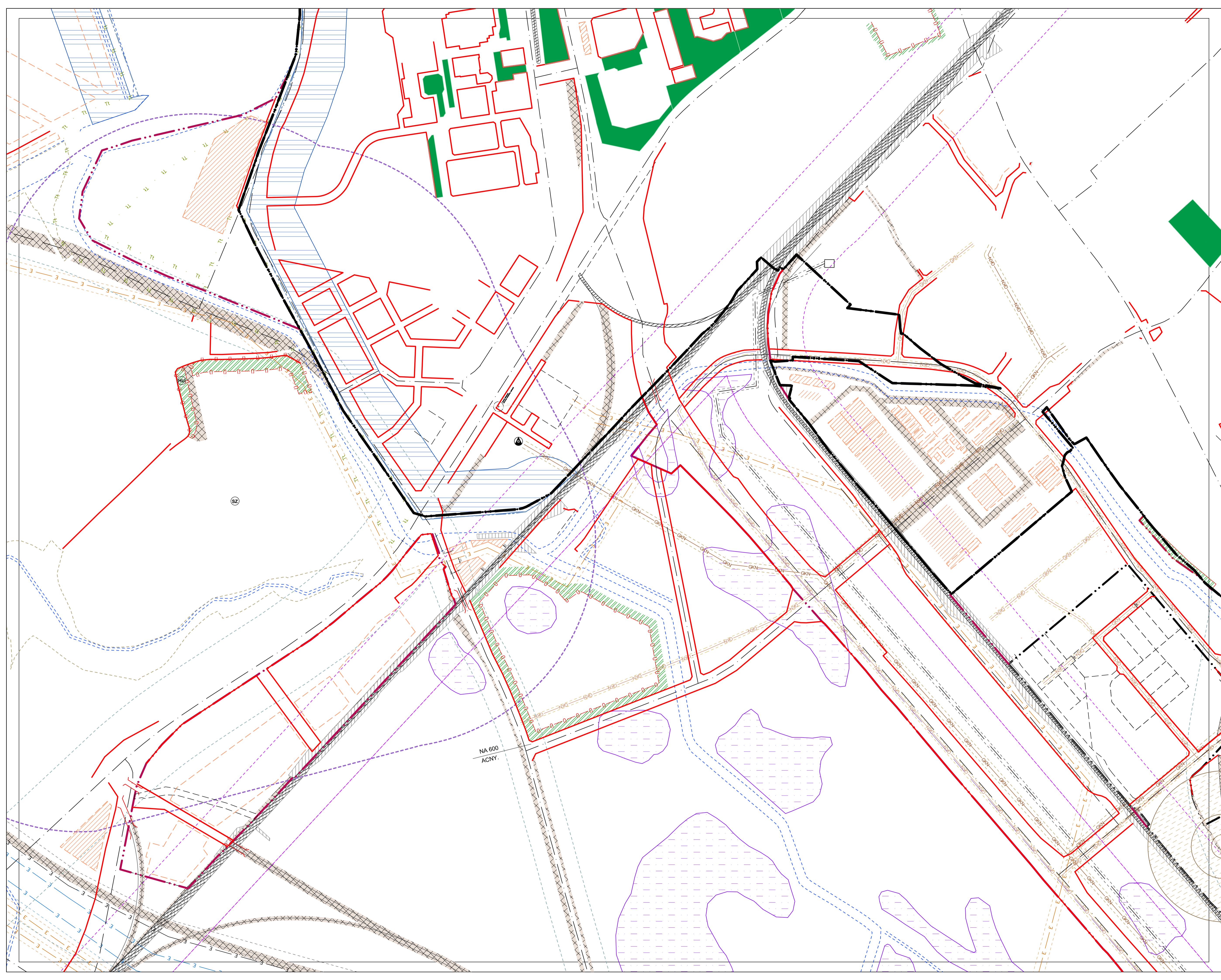
- Különböző beépítésre nem szánt kiterületi övezetek**
- Burkolt köztér (KB-Bt)
 - Gyalogos prioritású, sétáló utca (KB-S)
 - Fásított köztér (KB-Fl)
 - Lakóterületi köztérlet (KB-Üt)

- Zöldterületek**
- Zöldterületek (Zp, Zk, Zs)

- Esdőtérületek**
- Gazdasági esdőtérületek (Eg)
 - Védési esdőtérületek (Ev)
 - Központi esdőtérületek (Ek)
 - Homvédelmi esdőtérületek (Eh)

- ALAPTÉRKÉPI ELEMEK**
- Közigazgatási terület határa
 - Beterlethatár - meglévő
 - Föld-észlethatár (földhatár)
 - Helyrajzi szám
 - Meglévő építmény

	1	2	3	4	5	
6	7	8	9	10	11	
12	13	14	15	16	17	
18	19	20	21	22	23	24
25	26	27	28	29	30	
31	32	33	34	35		
36	37	38	39			
40						





Győr Megyei Jogú Város
 Önkormányzata
 9021 Győr, Városház tér 1.



Készült az állami alapadatok felhasználásával. A méretek a helyszínen ellenőrzendőek

Jelmagyarázat

- A SZABÁLYOZÁS ALAPELEMEI**
- Szabályozási vonal (tervezett köztérleti telekhatár)
 - Szabályozási vonal meglévő telekhatáron
 - Szabályozási szélesség
 - Építési övezet, övezet határa
 - Építési övezet, övezet jele
 - Köztérli kötelekötési terület övezete (KÖt)
 - Vasúti kötelekötési terület (KÖt)
 - Folyókák, ártóvizek és holtágak, köztérli nyílt csatornák medre és partja (Vv)

- Két szintű szabályozás/első szint szabályozás**
- Építési övezet, övezet jele (első övezet/első övezet)
 - Másodlagos szabályozási vonal (meglévő vagy tervezett szabályozási vonal)
 - Másodlagos övezet határ

- A SZABÁLYOZÁS MÁSODLAGOS ELEMEI**
- Kötelező megújított jel
 - Javított megújított jel
 - Javított telekhatár
 - Építési hely
 - Eltérő magassággal szabályozott építési hely
 - Eltérő magassággal szabályozott építési sáv
 - Rendelkezéskorlátozással érintett terület
 - Eltérő paraméterekkel szabályozott terület
 - Egyedi homokzatmagassággal szabályozott utcaszakasz
 - Őrszelvény/köztérület feletti valamine alatti építési hely
 - Telek be nem építhető része - speciális 1.
 - Terepszint alatti beépítés határa
 - A telek be nem építhető része - speciális 2.
 - A telek be nem építhető része - általános
 - A telek be nem építhető része - speciális 2.
 - Közelítőn telepítendő védőzóna
 - Telek zöldfelületként kialakítandó/megtartandó része
 - Magánút
 - Meghatározott méret
 - Üzemanyagtöltő állomás elhelyezésére kijelölt terület

- EGYEB SZABÁLYOZÁSI ELEMELK**
- Gyalogút
 - Kerékpárút
 - Bekötéshatár - tervezett

- EGYEB TÁJÉKOZTATÓ ELEMELK**
- Meglévő szabályozási vonal (közterület és magánterület elválasztó meglévő telekhatár)

- Köztérkötési területek**
- Ut tengelyvonala
 - Vasúti sínpálya tengelyvonala
- Vízgazdálkodással érintett területek**
- Vízgazdálkodással terhelt telekterület
 - Nem bemért vízfűtések
 - Felzáró vízelvezetési rendszer rendezetlen szakasza
 - Áteresz
 - Töltések területe (Vt)
 - Vízgazdálkodási területen belüli esőtérület (Vt)

- Különböző beépítésre nem szánt köztérületi övezetek**
- Burkoló köztér (Kb-Bt)
 - Gyalogos prioritású, sétáló utca (Kb-S)
 - Fésültes köztér (Kb-Fl)
 - Lakóterületi köztérület (Kb-Üt)

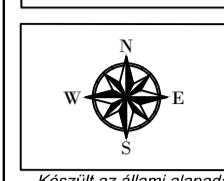
- Zöldterületek**
- Zöldterületek (Zp, Zk, Zs)
- Erdőterületek**
- Gazdasági erdőterületek (Eg)
 - Védnöki erdőterületek (Ev)
 - Központi erdőterületek (Ek)
 - Honvédelmi erdőterületek (Eh)

- ALAPTÉRKÉPI ELEMELK**
- Közigazgatási terület határa
 - Bekötéshatár - meglévő
 - Földészlelőhatár (telekhatár)
 - Helyrajzi szám
 - Meglévő építmény

	1	2	3	4	5	
6	7	8	9	10	11	
12	13	14	15	16	17	
18	19	20	21	22	23	24
25	26	27	28	29	30	
31	32	33	34	35		
36	37	38	39			
40						



Győr Megyei Jogú Város
 Önkormányzata
 9021 Győr, Városháza tér 1.



DÁTUM: **2015.11.17**
 LÉPTÉK: **M=1:4000**

Készült az állami alapadatok felhasználásával. A méretek a helyszínen ellenőrzendők.

Jelmagyarázat

- A SZABÁLYOZÁS ALAPELEMEI**
- Szabályozási vonal (tervezett köztérületi telekhatár)
 - Szabályozási vonal meglévő telekhatáron
 - Szabályozási szélesség
 - Építési övezet, övezet határa
 - Építési övezet, övezet jele
 - Közüti kötelező terület övezete (KÖz)
 - Vasúti kötelező terület (KÖV)
 - Folyókák, ártóvizek és holtágak, köztüli nyílt csatornák medre és partja (Vv)

- Két szintű szabályozás/első szint szabályozás**
- Építési övezet, övezet jele (első övezet/első övezet)
 - Másodlagos szabályozási vonal (meglévő vagy tervezett szabályozási vonal)
 - Másodlagos övezethatár

- A SZABÁLYOZÁS MÁSODLAGOS ELEMEI**
- Kötelező megújított jel
 - Javított megújított jel
 - Javított telekhatár
 - Építési hely
 - Eltérő magassággal szabályozott építési hely
 - Eltérő magassággal szabályozott építési sáv
 - Rendeltékkel korlátozottan érintett terület
 - Eltérő paraméterekkel szabályozott terület
 - Egyedi homokzatmagassággal szabályozott utcaszakasz
 - Őrszelvény/köztérület feletti valamely alatti építési hely
 - Telek be nem építhető része - speciális 1.
 - Terepszint alatti beépítés határa
 - A telek be nem építhető része - speciális 2.
 - A telek be nem építhető része - általános
 - A telek be nem építhető része - speciális 2.
 - Közelében telepítendő védőtávolság
 - Telek zöldreformálási kialakítandó/megtartandó része
 - Magánút
 - Meghatározott méret
 - Üzemanyagotöltő állomás elhelyezésére kijelölt terület

- EGYÉB SZABÁLYOZÁSI ELEMEK**
- Gyűlésgöd
 - Kerekpálya
 - Bekötéshatár - tervezett

- EGYÉB TÁJÉKOZTATÓ ELEMEK**
- Meglévő szabályozási vonal (bővíterület és magánterület elválasztó meglévő telekhatár)

- Köztérkezési területek**
- Út tengelyvonal
 - Vasúti sínplya tengelyvonal
- Vízgazdálkodással érintett területek**
- Vízgazdálkodással terhelt telekterület
 - Nem bemért vízfűtések
 - Felzáró vízelvezetési rendszer rendezetlen szakasza
 - Áteresz
 - Töltések területe (Vt)
 - Vízgazdálkodási területen belüli erdőterület (Vv)

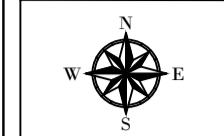
- Különleges beépítésre nem szánt köztérületi övezetek**
- Burkoló köztér (Kb-Bt)
 - Gyűlésgos prioritású, sétáló utca (Kb-S)
 - Földszint köztér (Kb-Fl)
 - Lakóterületi köztérület (Kb-Ükt)
- Zöldterületek**
- Zöldterületek (Zp, Zk, Zs)
- Erdőterületek**
- Gazdálkodási erdőterületek (Eg)
 - Védelmi erdőterületek (Ev)
 - Közpületi erdőterületek (Ek)
 - Honvédelmi erdőterületek (Eh)

- ALAPTÉRKÉPI ELEMEK**
- Közigazgatási terület határa
 - Bekötéshatár - meglévő
 - Föld-észlelőhatár (telekhatár)
 - Helyrajzi szám
 - Meglévő építmény

1	2	3	4	5
6	7	8	9	10
11	12	13	14	15
16	17	18	19	20
21	22	23	24	25
26	27	28	29	30
31	32	33	34	35
36	37	38	39	40



Győr Megyei Jogú Város
 Önkormányzata
 9021 Győr, Városháza tér 1.



DÁTUM: **2015.11.17**
 LÉPTÉK: **M=1:4000**

30

Készült az állami alapadatok felhasználásával. A méretek a helyszínen ellenőrzendőek.

Jelmagyarázat

A SZABÁLYOZÁS ALAPLEMEI

- Szabályozási vonal (tervezett köztérleti telekhatár)
- Szabályozási vonal (meglévő telekhatár)
- Szabályozási szélesség
- Építési övezet, övezet határa
- Építési övezet, övezet jele
- Közös közlekedési terület (KÖz)
- Vasúti közlekedési terület (KÖV)
- Folyóövezet, állóvözegek és holtágak, köztüli nyílt csatornák medrére és partjára (Vf)

Két szintű szabályozás/alsó szint szabályozás

- Építési övezet, övezet jele (felső övezet/első övezet)
- Másodlagos szabályozási vonal (meglévő vagy tervezett szabályozási vonal)
- Másodlagos övezet határ

A SZABÁLYOZÁS MÁSODLAGOS ELEMEI

- Köztérrel megújított jel
- Jávassított megújított jel
- Jávassított telekhatár
- Építési hely
- Elérő magassággal szabályozott építési hely
- Elérő magassággal szabályozott építési sáv
- Rendelteljeskörletességgel érintett terület
- Elérő paraméterekkel szabályozott terület
- Egyedi homokzatmagassággal szabályozott utcaszakasz
- Őrszelvény/köztérület feletti valamire alatti építési hely
- Telek be nem építhető része - speciális 1.
- Terepszint alatti beépítés határa
- A telek be nem építhető része - speciális 2.
- A telek be nem építhető része - általános
- A telek be nem építhető része - speciális 2.
- Közlekedési területek védőzónái
- Telek zöldségterületi kialakítandó/megtartandó része
- Magánút
- Meghatározott méret
- Üzemanyagotöltő állomás elhelyezésére kijelölt terület

EGYEB SZABÁLYOZÁSI ELEMELK

- Gyalogút
- Kerékpárút
- Bekötélethezár - tervezett

EGYEB TÁJÉKOZTATÓ ELEMELK

- Meglévő szabályozási vonal (bőrtérület és magánterület elválasztó meglévő telekhatár)
- Ut tengelyvonala
- Vasúti sínpálya tengelyvonala

Vízgazdálkodással érintett területek

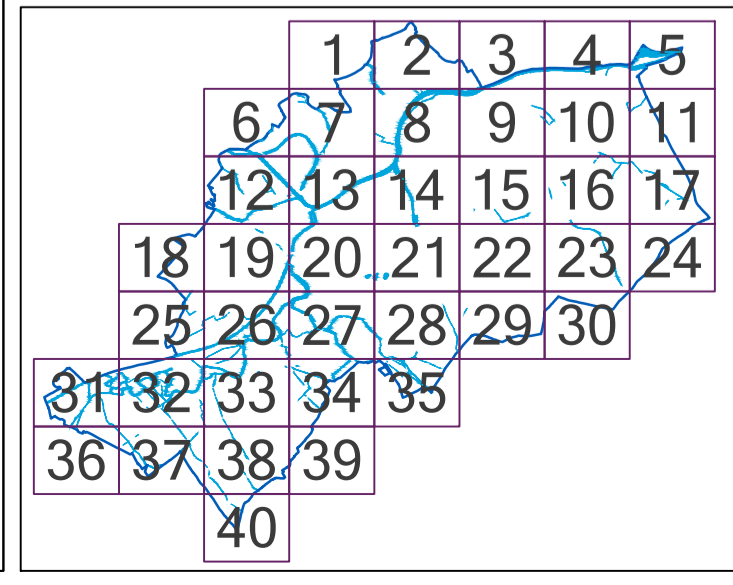
- Vízgazdálkodással terhelt telektérület
- Nem bemért vízfelületek
- Felzáró vízelvezetési rendszeren szakszáza
- Áteresz
- Télihók terület (Vt)
- Vízgazdálkodási területen belüli erdőterület (Vt)

Különböző beépítésre nem szánt kiterületi övezetek

- Burkoló köztér (KB-Bt)
- Gyalogos prioritású, sétáló utca (KB-S)
- Földszint köztér (KB-Ft)
- Lakóterületi köztérület (KB-Ükt)
- Zöldterületek (Zk, Zkk, Zt)
- Erdőterületek
 - Gazdasági erdőterületek (Eg)
 - Védelmi erdőterületek (Ev)
 - Közpületes erdőterületek (Ek)
 - Honvédelmi erdőterületek (Eho)

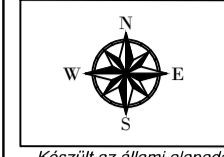
ALAPTÉRKÉPI ELEMELK

- Közigazgatási terület határa
- Bekötélethezár - meglévő
- Földrajzi határ (telekhatár)
- Helyrajzi szám
- Meglévő építmény





Győr Megyei Jogú Város
 Önkormányzata
 9021 Győr, Városháza tér 1.



DÁTUM: **2015.11.17**
 LÉPTÉK: **M=1:4000**

Készült az állami alapadatok felhasználásával. A méretek a helyszínen ellenőrzendőek.

Jelmagyarázat

- A SZABÁLYOZÁS ALAPELEMEI**
- Szabályozási vonal (tervezett köztérületi telekhatár)
 - Szabályozási vonal meglévő telekhatáron
 - Szabályozási szélesség
 - Építési övezet, övezet határa
 - Közüti kötelekötési terület övezete (KÖu)
 - Vasúti kötelekötési terület (KÖu)
 - Folyókák, állóvizek és holtágak, köztüli nyílt csatornák medre és partja (Vv)

- Két szintű szabályozás/első szint szabályozás**
- Építési övezet, övezet jele (első övezet/első övezet)
 - Másodlagos szabályozási vonal (meglévő vagy tervezett szabályozási vonal)
 - Másodlagos övezet határ

- A SZABÁLYOZÁS MÁSODLAGOS ELEMEI**
- Kötelező megzárható jel
 - Javított megzárható jel
 - Javított telekhatár
 - Építési hely
 - Elérő magassággal szabályozott építési hely
 - Elérő magassággal szabályozott építési sáv
 - Rendeltelékkel/területi értékű terület (mag: rendeltelék)
 - Elérő paraméterekkel szabályozott terület (mag: területi érték)
 - Egyedi homokzatmagassággal szabályozott vízszakszár
 - Őrszelvény/köztérület feletti valamine alatti építési hely
 - Telek be nem építhető része - speciális 1.
 - Terepszint alatti beépítés határa
 - A telek be nem építhető része - speciális 2.
 - A telek be nem építhető része - általános
 - A telek be nem építhető része - speciális 2.
 - Közlekedési területek védővonalai
 - Telek közfelületként kialakítandó/megtartandó része
 - Magánút
 - Meghatározott méret
 - Üzemanyagotöltő állomás elhelyezésére kijelölt terület

- EGYÉB SZABÁLYOZÁSI ELEMÉK**
- Gyűlőgút
 - Keresztpárút
 - Belsőtelekhatár - tervezett

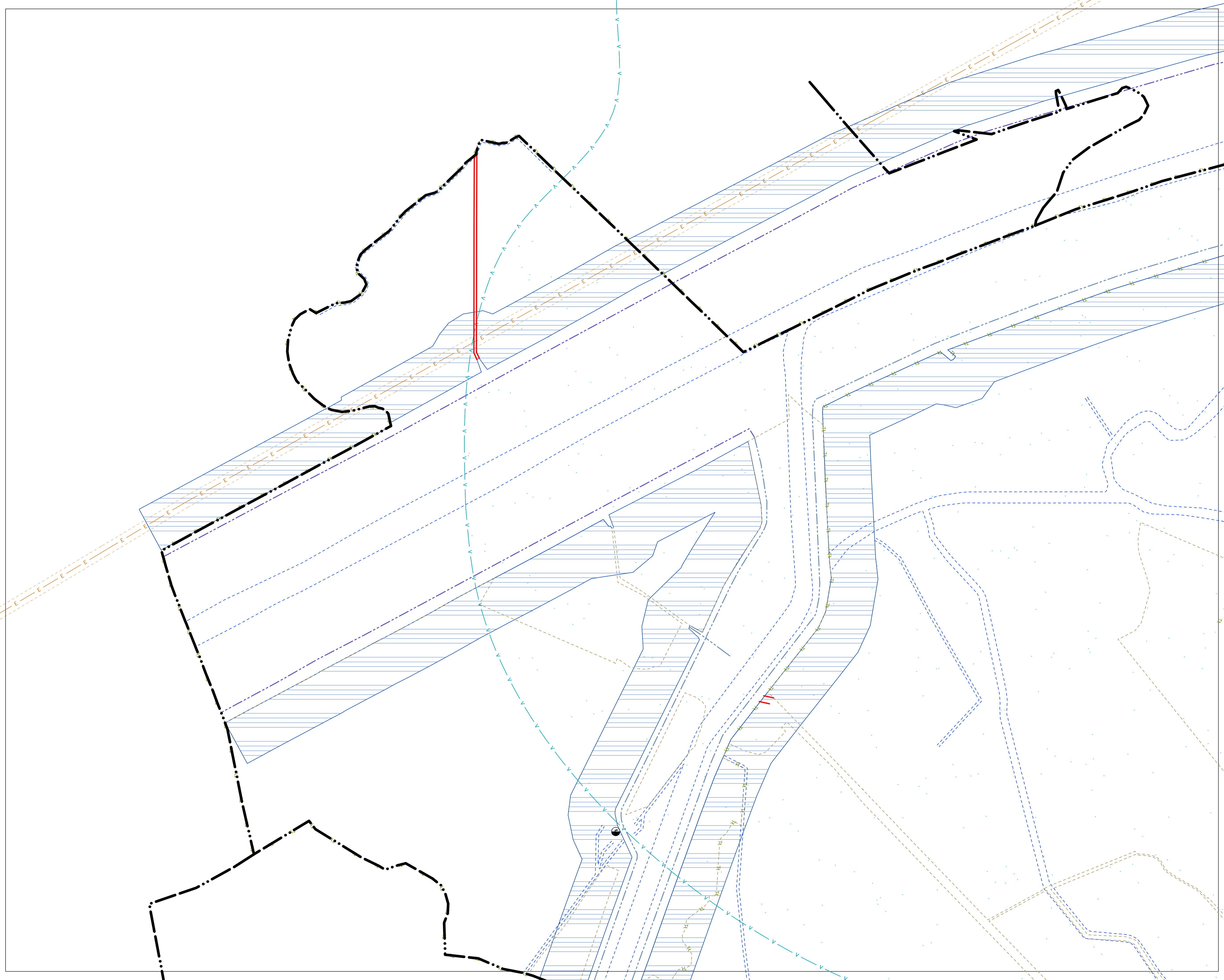
- EGYÉB TÁJÉKOZTATÓ ELEMÉK**
- Meglévő szabályozási vonal (közterület és magánterület elválasztó meglévő telekhatár)

- Köztérkezési területek**
- Út tengelyvonala
 - Vasúti sínpálya tengelyvonala
- Vízgazdálkodással érintett területek**
- Vízgazdálkodással terhelt telekterület
 - Nem bemért vízfelületek
 - Felzáró vízvezetési rendszer rendezetlen szakasza
 - Áteresz
 - Töltések területe (Vt)
 - Vízgazdálkodási területen belüli erősterület (Vt)

- Köztérkezési területek nem színt köztérületi övezetek**
- Burkoló köztér (KB-Bt)
 - Gyalogos prioritású, sétáló utca (KB-S)
 - Fészlott köztér (KB-Fl)
 - Lakóterületi köztérület (KB-Üt)
 - Zöldterületek (Zp, Zk, Zs)
- Erősterületek**
- Gazdasági erősterületek (Eg)
 - Védnöki erősterületek (Ev)
 - Központi erősterületek (Ek)
 - Honvédelmi erősterületek (Eh)

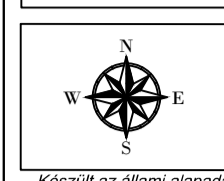
- ALAPTÉRKÉPI ELEMÉK**
- Közigazgatási terület határa
 - Belsőtelekhatár - meglévő
 - Földélethehatár (földhatár)
 - Helyrajzi szám
 - Meglévő építmény

	1	2	3	4	5
	6	7	8	9	10
	11	12	13	14	15
	16	17	18	19	20
	21	22	23	24	25
	26	27	28	29	30
31	32	33	34	35	
36	37	38	39		
					40





Győr Megyei Jogú Város
 Önkormányzata
 9021 Győr, Városháza tér 1.



DÁTUM: **2015.11.17**
 LÉPTÉK: **M=1:4000**

Készült az állami alapadatok felhasználásával. A méretek a helyszínen ellenőrzendőek

Jelmagyarázat

- A SZABÁLYOZÁS ALAPELEMEI**
- Szabályozási vonal (tervezett köztérleti telekhatár)
 - Szabályozási vonal meglévő telekhatáron
 - Szabályozási szélesség
 - Építési övezet, övezet határa
 - Építési övezet, övezet jele
 - Közüli kötelekötési terület övezete (KÖz)
 - Vasúti kötelekötési terület (KÖV)
 - Folyókák, ártóvizek és hortágak, közcélú nyílt csatornák medrére és partjára (V)

- Két szintű szabályozás/első szint szabályozás**
- Építési övezet, övezet jele (első övezet/első övezet)
 - Másodlagos szabályozási vonal (meglévő vagy tervezett szabályozási vonal)
 - Másodlagos övezet határ

- A SZABÁLYOZÁS MÁSODLAGOS ELEMEI**
- Kötelező megajánlott jel
 - Megajánlott jel (előzetes engedély elbírálásig)
 - Javított megajánlott jel
 - Javított telekhatár
 - Építési hely
 - Elérő magassággal szabályozott építési hely
 - Elérő magassággal szabályozott építési sáv
 - Rendeltékörüléssel érintett terület (megj.: rendelték körzet)
 - Elérő paraméterekkel szabályozott terület (megj.: rendelték körzet)
 - Egyedi homokzatmagasságú szabályozott utcaszakasz
 - Őrszelvény/köztérület feletti valamire alatti építési hely
 - Telek be nem építhető része - speciális 1.
 - Terepszint alatti beépítés határa
 - A telek be nem építhető része - speciális 2.
 - A telek be nem építhető része - általános
 - A telek be nem építhető része - speciális 2.
 - Közétszomszédos telekhatár
 - Telek zöldfelületként kialakítandó/megtartandó része
 - Magánút
 - Meghatározott méret
 - Üzemanyagotöltő állomás elhelyezésére kijelölt terület

- EGYEB SZABÁLYOZÁSI ELEMÉK**
- Gyűlőgút
 - Keresztpárhuz
 - Bekötéshatár - tervezett

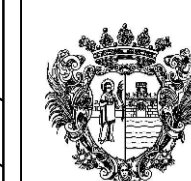
- EGYEB TÁJÉKOZTATÓ ELEMÉK**
- Meglévő szabályozási vonal (bővíterület és magterület elválasztó meglévő telekhatár)

- Köztérkezési területek**
- Út tengelyvonala
 - Vasúti sínpálya tengelyvonala
- Vízgazdálkodással érintett területek**
- Vízgazdálkodással terhelt telekterület
 - Nem beépített vízfelületek
 - Felzáró vízelvezetési rendszer rendezetlen szakasza
 - Áteresz
 - Töltések területe (V10)
 - Vízgazdálkodási területen belüli esőtérület (V4)

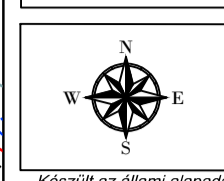
- Különböző beépítésre nem szánt köztérkezési övezetek**
- Burkoló köztér (KB-B)
 - Gyalogos prioritású, sétáló utca (KB-S)
 - Fésűszerű köztér (KB-F)
 - Lakóterületi köztérület (KB-ÜK)
- Zöldterületek**
- Zöldterületek (Zp, Zk, Zs)
- Erdőterületek**
- Gazdálkodási erdőterületek (Eg)
 - Védnöki erdőterületek (Ev)
 - Központi erdőterületek (Ek)
 - Honvédelmi erdőterületek (Eh)

- ALAPTÉRKÉPI ELEMÉK**
- Közigazgatási terület határa
 - Bekötéshatár - meglévő
 - Földérintéshatár (telekhatár)
 - Helyrajzi szám
 - Meglévő építmény

	1	2	3	4	5	
6	7	8	9	10	11	
12	13	14	15	16	17	
18	19	20	21	22	23	24
25	26	27	28	29	30	
31	32	33	34	35		
36	37	38	39			
40						



Győr Megyei Jogú Város
 Önkormányzata
 9021 Győr, Városház tér 1.

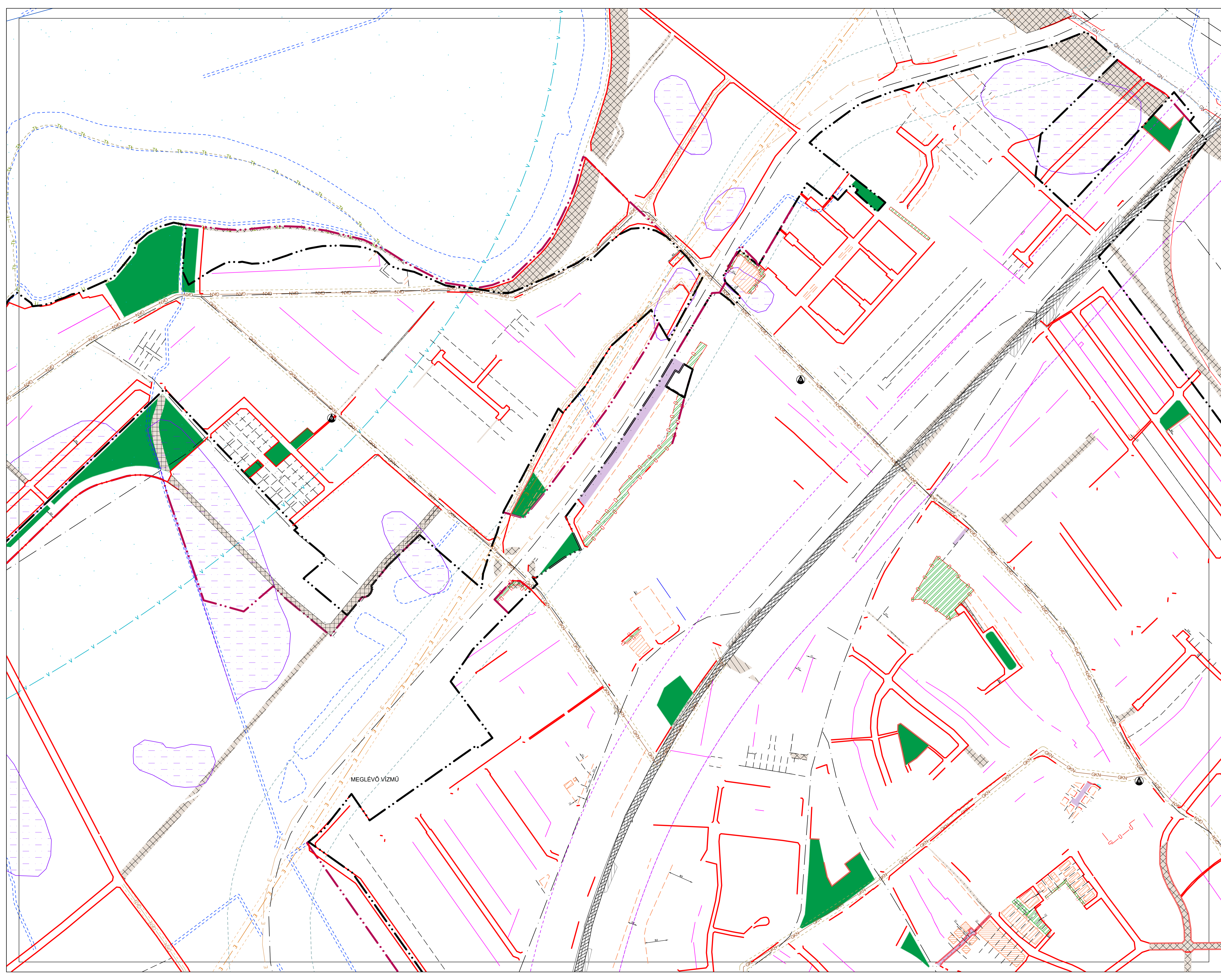


DÁTUM: **2015.11.17**
 LÉFÉK: **M=1:4000**
33

Készült az állami alapadatok felhasználásával. A méretek a helyszínen ellenőrzendőek.

- Jelmagyarázat**
- A SZABÁLYOZÁS ALAPELEMEI**
- Szabályozási vonal (tervezett köztérrel telekhatár)
 - Szabályozási vonal meglévő telekhatáron
 - Szabályozási szélesség
 - Építési övezet, övezet határa
 - Építési övezet, övezet jele
 - Közüli kötelekötési terület övezete (KÖu)
 - Vasúti kötelekötési terület (KÖN)
 - Folyókák, állóvizek és holtágak, közcélú nyílt csatornák medre és partja (VV)
- Két szintű szabályozás/első szint szabályozás**
- Építési övezet, övezet jele (első övezeti/első övezet)
 - Másodlagos szabályozási vonal (meglévő vagy tervezett szabályozási vonal)
 - Másodlagos övezethatár
- A SZABÁLYOZÁS MÁSODLAGOS ELEMEI**
- Kötelekötési megengedett jel
 - Javasolt megengedett jel
 - Javasolt telekhatár
 - Építési hely
 - Építési magassággal szabályozott építési hely
 - Építési magassággal szabályozott építési sáv
 - Bendbehelyezéskorlátozóval érintett terület (mag. rendelt. színnel)
 - Építési paraméterekkel szabályozott terület (mag. rendelt. színnel)
 - Egyedi homlokzatmagassággal szabályozott utcaszakasz
 - Örsvédelem/köztérrel feletti valamire alatti építési hely
 - Telek be nem építhető része - speciális 1.
 - Terepszint alatti beépítés határa
 - A telek be nem építhető része - speciális 2.
 - A telek be nem építhető része - általános
 - A telek be nem építhető része - speciális 2.
 - Köztérrel érintett terület védősáv
 - Telek közfelületként kialakítandó/megtartandó része
 - Magánút
 - Meghatározott méret
 - Üzemanyagotöltő állomás elhelyezésére kijelölt terület
- EGYEB SZABÁLYOZÁSI ELEMEK**
- Gyalogút
 - Keretparkút
 - Beépíthetőség - tervezett
- EGYEB TÁJÉKOZTATÓ ELEMEK**
- Meglévő szabályozási vonal (ábrázolással és magánterület elválasztó meglévő telekhatár)
- Köztérrel érintett területek**
- Út tengelyvonala
 - Vasúti sínpálya tengelyvonala
- Vízgazdálkodással érintett területek**
- Vízgazdálkodással terhelt telekterület
 - Nem bemért vízfelületek
 - Felzárkóztatási rendszer rendezetlen szakasza
 - Áterasz
 - Töltések területe (Vt)
 - Vízgazdálkodási területen belüli esztendő (Vt)
 - Vízgazdálkodási területen belüli esztendő (Vt)
- Különböző beépítésre nem szánt kistérségi övezetek**
- Burkolt köztér (KB-Bt)
 - Gyalogos prioritású, sétáló utca (KB-S)
 - Fásított köztér (KB-Fl)
 - Lakóterületi köztér (KB-Lt)
- Zöldterületek**
- Zöldterületek (Zp, Zk, Zs)
- Erősterületek**
- Gazdasági erősterületek (Eg)
 - Védési erősterületek (Ev)
 - Központi erősterületek (Ek)
 - Honvédelmi erősterületek (Eh)
- ALAPTÉRKÉPI ELEMEK**
- Közigazgatási terület határa
 - Beépíthetőség - meglévő
 - Föld-észlelhetőség (földhatár)
 - Helyrajzi szám
 - Meglévő építmény

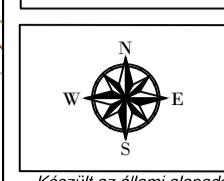
	1	2	3	4	5	
6	7	8	9	10	11	
12	13	14	15	16	17	
18	19	20	21	22	23	24
25	26	27	28	29	30	
31	32	33	34	35		
36	37	38	39			
40						



MEGLÉVŐ VÍZMŰ



Győr Megyei Jogú Város
 Önkormányzata
 9021 Győr, Városház tér 1.



DÁTUM: **2015.11.17**
 LEPTÉK: **M=1:4000**

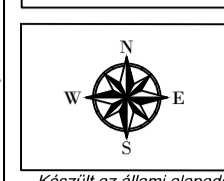
Készült az állami adatbázisok felhasználásával. A méretek a helyszínen ellenőrzendőek.

- Jelmagyarázat**
- A SZABÁLYOZÁS ALAPELEMEI**
- Szabályozási vonal (tervezett köztérleti telekhatár)
 - Szabályozási vonal meglévő telekhatáron
 - Szabályozási szélesség
 - Építési övezet, övezet határa
 - Építési övezet, övezet jele
 - Közüli kötelezési terület övezete (KÖÜ)
 - Vasúti kötelezési terület (KÖV)
 - Folyókák, állóvizek és holtágak, köztüli nyílt csatornák medre és partja (VV)
- Két szintű szabályozás/első szint szabályozás**
- Építési övezet, övezet jele (első övezet/első övezet)
 - Másodlagos szabályozási vonal (meglévő vagy tervezett szabályozási vonal)
 - Másodlagos övezethatár
- A SZABÁLYOZÁS MÁSODLAGOS ELEMEI**
- Kötelező megújítandó jel
 - Javasolt megújítandó jel
 - Javasolt telekhatár
 - Építési hely
 - Elérő magassággal szabályozott építési hely
 - Elérő magassággal szabályozott építési sáv
 - Rendeltetési korlátozással érintett terület
 - Elérő paraméterekkel szabályozott terület
 - Egyedi homokzatmagassággal szabályozott utcaszakasz
 - Ürszervei/köztérület feletti valamine alatti építési hely
 - Telek be nem építhető része - speciális 1.
 - Terepszint alatti beépítés határa
 - A telek be nem építhető része - speciális 2.
 - A telek be nem építhető része - általános
 - A telek be nem építhető része - speciális 2.
 - Köztérületen telepítendő védősáv
 - Telek zörfelületként kialakítandó/megtartandó része
 - Magánút
 - Meghatározott méret
 - Üzemanyagotöltő állomás elhelyezésére kijelölt terület
- EGYEB SZABÁLYOZÁSI ELEMELK**
- Gyalogút
 - Keretárpút
 - Betöréshatár - tervezett
- EGYEB TÁJÉKOZTATÓ ELEMELK**
- Meglévő szabályozási vonal (dátumterület és magánterület elválasztó meglévő telekhatár)
- Köztérületi területek**
- Út területe
 - Vasúti sínpálya területe
- Vízgazdálkodással érintett területek**
- Vízgazdálkodással terhelt telekterület
 - Nem bemért vízfelületek
 - Felzárkóztatási rendszer rendezetlen szakasza
 - Áteresz
 - Tárhékok területe (Vt)
 - Vízgazdálkodási területen belüli esőtérület (Vt)
- Különleges beépítésre nem szánt köztérületi övezetek**
- Burkolt köztér (Kb-Bt)
 - Gyalogos prioritású, sétáló utca (Kb-S)
 - Fásított köztér (Kb-Fl)
 - Lakóterületi köztérület (Kb-Üt)
- Zöldterületek**
- Zöldterületek (Zp, Zk, Zs)
- Erősterületek**
- Gazdasági erősterületek (Eg)
 - Védelmi erősterületek (Ev)
 - Közpületi erősterületek (Ek)
 - Homokváltó erősterületek (Eh)
- ALAPTÉRKÉPI ELEMELK**
- Közigazgatási terület határa
 - Betöréshatár - meglévő
 - Földélethezár (földélethezár)
 - Helyrajzi szám
 - Meglévő építmény

	1	2	3	4	5	
6	7	8	9	10	11	
12	13	14	15	16	17	
18	19	20	21	22	23	24
25	26	27	28	29	30	
31	32	33	34	35		
36	37	38	39			
				40		



Győr Megyei Jogú Város
 Önkormányzata
 9021 Győr, Városháza tér 1.



Készült az állami alapadatok felhasználásával. A méretek a helyszínen ellenőrzendőek.

Jelmagyarázat

- A SZABÁLYOZÁS ALAPELEMEI**
- Szabályozási vonal (tervezett köztérrel telekhatár)
 - Szabályozási vonal (meglévő telekhatár)
 - Szabályozási szelvény
 - Építési övezet, övezet határa
 - Építési övezet, övezet jele
 - Köztér kialakítási terület (KÖT)
 - Folyóvizek, állóvizek és holtágak, köztérrel nyílt csatornák medre és partja (FV)

- Két szintű szabályozás/első szint szabályozás**
- Építési övezet, övezet jele (első övezet/első övezet)
 - Másodlagos szabályozási vonal (meglévő vagy tervezett szabályozási vonal)
 - Másodlagos övezethatár

- A SZABÁLYOZÁS MÁSODLAGOS ELEMEI**
- Kötelező megújított jel
 - Jávított megújított jel
 - Jávított telekhatár
 - Építési hely
 - Eltérő magassággal szabályozott építési hely
 - Eltérő magassággal szabályozott építési sáv
 - Rendeltékkel korlátozottan érintett terület
 - Eltérő paraméterekkel szabályozott terület
 - Egyedi homokzatmagassággal szabályozott utcaszakasz
 - Őrszelvény/köztérrel felelt valamire alatti építési hely
 - Telék be nem építhető része - speciális 1.
 - Terepszint alatti beépítés határa
 - A telék be nem építhető része - speciális 2.
 - A telék be nem építhető része - általános
 - A telék be nem építhető része - speciális 2.
 - Köztérrel terhelendő védőoldás
 - Telék közfelületként kialakítandó/megtartandó része
 - Magánút
 - Meghatározott méret
 - Üzemanyagotöltő állomás elhelyezésére kijelölt terület

- EGYÉB SZABÁLYOZÁSI ELEMELK**
- Gyalogút
 - Kerekpárút
 - Bekötélethezár - tervezett

- EGYÉB TÁJÉKOZTATÓ ELEMELK**
- Meglévő szabályozási vonal (bővíthetőség és magánterület elválasztó meglévő telekhatár)

- Köztérrel érintett területek**
- Út tengelyvonala
 - Vasúti sínpálya tengelyvonala

- Vízgazdálkodással érintett területek**
- Vízgazdálkodással terhelt telekterület
 - Nem beemert vízfűtések
 - Felzáró vízelvezetési rendszer rendszerint szakasza
 - Áterezs
 - Töltések területe (Vt)
 - Vízgazdálkodási területen belüli erdőterület (Vt)

- Különleges beépítésre nem szánt köztérrel érintett övezetek**
- Burkolt köztér (Kb-Bt)
 - Gyalogos prioritású, sétáló utca (Kb-S)
 - Fásított köztér (Kb-Fl)
 - Lakóterületi köztér (Kb-Üt)

- Zöldterületek**
- Zöldterületek (Zp, Zk, Ze)

- Erdőterületek**
- Gardásági erdőterületek (Eg)
 - Védelmi erdőterületek (Eh)
 - Közpülési erdőterületek (Ek)
 - Honvédelmi erdőterületek (Eho)

- ALAPTÉRKÉPI ELEMELK**
- Közigazgatási terület határa
 - Bekötélethezár - meglévő
 - Földérintélethezár (telekhatár)
 - Helyrajzi szám
 - Meglévő építmény

- ALAPTÉRKÉPI ELEMELK**
- Közigazgatási terület határa
 - Bekötélethezár - meglévő
 - Földérintélethezár (telekhatár)
 - Helyrajzi szám
 - Meglévő építmény

- ALAPTÉRKÉPI ELEMELK**
- Közigazgatási terület határa
 - Bekötélethezár - meglévő
 - Földérintélethezár (telekhatár)
 - Helyrajzi szám
 - Meglévő építmény

- ALAPTÉRKÉPI ELEMELK**
- Közigazgatási terület határa
 - Bekötélethezár - meglévő
 - Földérintélethezár (telekhatár)
 - Helyrajzi szám
 - Meglévő építmény

- ALAPTÉRKÉPI ELEMELK**
- Közigazgatási terület határa
 - Bekötélethezár - meglévő
 - Földérintélethezár (telekhatár)
 - Helyrajzi szám
 - Meglévő építmény

- ALAPTÉRKÉPI ELEMELK**
- Közigazgatási terület határa
 - Bekötélethezár - meglévő
 - Földérintélethezár (telekhatár)
 - Helyrajzi szám
 - Meglévő építmény

- ALAPTÉRKÉPI ELEMELK**
- Közigazgatási terület határa
 - Bekötélethezár - meglévő
 - Földérintélethezár (telekhatár)
 - Helyrajzi szám
 - Meglévő építmény

- ALAPTÉRKÉPI ELEMELK**
- Közigazgatási terület határa
 - Bekötélethezár - meglévő
 - Földérintélethezár (telekhatár)
 - Helyrajzi szám
 - Meglévő építmény

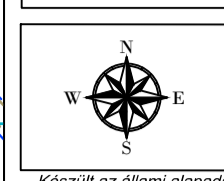
- ALAPTÉRKÉPI ELEMELK**
- Közigazgatási terület határa
 - Bekötélethezár - meglévő
 - Földérintélethezár (telekhatár)
 - Helyrajzi szám
 - Meglévő építmény

- ALAPTÉRKÉPI ELEMELK**
- Közigazgatási terület határa
 - Bekötélethezár - meglévő
 - Földérintélethezár (telekhatár)
 - Helyrajzi szám
 - Meglévő építmény

1	2	3	4	5
6	7	8	9	10
11	12	13	14	15
16	17	18	19	20
21	22	23	24	25
26	27	28	29	30
31	32	33	34	35
36	37	38	39	40



Győr Megyei Jogú Város
 Önkormányzata
 9021 Győr, Városháza tér 1.



Készült az állami alapadatok felhasználásával. A méretek a helyszínen ellenőrzendőek.

Jelmagyarázat

A SZABÁLYOZÁS ALAPELEMEI

- Szabályozási vonal (tervezett köterületi telekhatár)
- Szabályozási vonal meglévő telekhatáron
- Szabályozási szélesség
- Építési övezet, övezet határa
- Építési övezet, övezet jele
- Közüli kötelekdedési terület övezete (KÖz)
- Vasúti kötelekdedési terület (KÖV)
- Folyókák, árkok és holtágak, közeli nyílt csatornák medre és partja (Vv)

Két szintű szabályozás/alsó szint szabályozás

- Építési övezet, övezet jele (felső övezet/alsó övezet)
- Másodlagos szabályozási vonal (meglévő vagy tervezett szabályozási vonal)
- Másodlagos övezethatár

A SZABÁLYOZÁS MÁSODLAGOS ELEMEI

- Kötelező megzárított jel
- Javított megzárított jel
- Javított telekhatár
- Építési hely
- Elérő magassággal szabályozott építési hely
- Elérő magassággal szabályozott építési sáv
- Rendeltetékalkalmazással érintett terület
- Elérő paraméterekkel szabályozott terület
- Egyedi homokzatmagassággal szabályozott utcaszakasz
- Űrszelvény/köterület feletti valamint alatti építési hely
- Telkek be nem építhető része - speciális 1.
- Terepszint alatti beépítés határa
- A telkek be nem építhető része - speciális 2.
- A telkek be nem építhető része - általános
- A telkek be nem építhető része - speciális 2.
- Kötelezően telepítendő védőzöldűsáv
- Telkek közfelfüggetlenül kialakítandó/megtartandó része
- Magánút
- Meghatározott méret
- Üzemanyagotöltő állomás elhelyezésére kijelölt terület

EGYÉB SZABÁLYOZÁSI ELEMELK

- Gyalogút
- Kerékpárút
- Bekörlethetár - tervezett

EGYÉB TÁJÉKOZTATÓ ELEMELK

- Meglévő szabályozási vonal (akóterület és magánterület elválasztó meglévő telekhatár)

Kötelekdedési területek

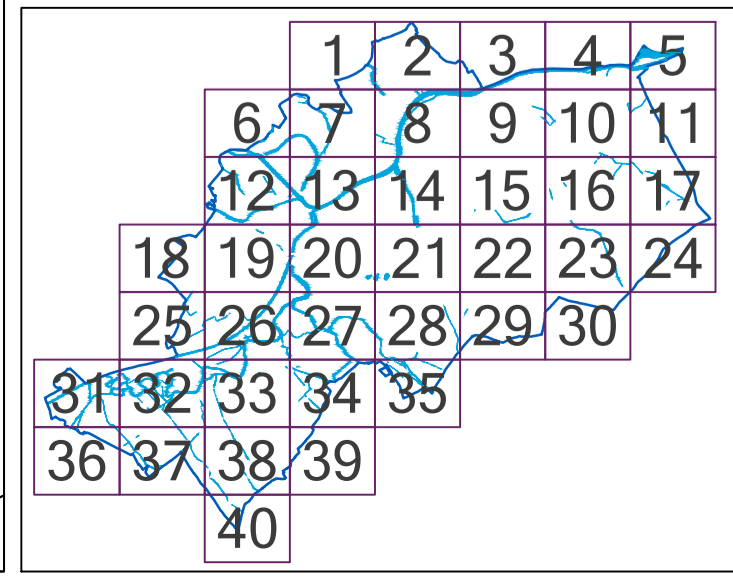
- Út tengelyvonala
- Vasúti sínpálya tengelyvonala
- Vizgazdálkodással érintett területek
- Vizgazdálkodással terhelt teherterület
- Nem beméret vízfűtőterek
- Felzáró vízelvezetési rendszer rendezetlen szakasza
- Áteresz
- Töltések területe (Vt)
- Vizgazdálkodási területen belüli erdőterület (Vt)

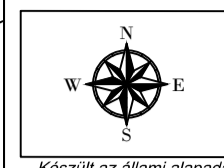
Különleges beépítésre nem szánt köterületi övezetek

- Burkolt kötérek (Kb-B)
- Gyalogos prioritású, sétáló utca (Kb-S)
- Fásított kötérek (Kb-F)
- Lakóterületi köterület (Kb-Üt)
- Zöldterületek (Zkp, Zkk, Ze)
- Erdőterületek
- Gazdasági erdőterületek (Eg)
- Védelmi erdőterületek (Ev)
- Közjóléti erdőterületek (Ek)
- Honvédelmi erdőterületek (Eho)

ALAPTÉRKÉPI ELEMELK

- Közigazgatási terület határa
- Bekörlethetár - meglévő
- Földéricslethetár (telekhatár)
- Helyrajzi szám
- Meglévő építmény





Készült az állami alapadatok felhasználásával. A méretek a helyszínen ellenőrzendőek.

Jelmagyarázat

A SZABÁLYOZÁS ALAPELEMEI

- Szabályozási vonal (tervezett köztéri telekhatár)
- Szabályozási vonal meglévő telekhatáron
- Szabályozási szélesség
- Építési övezet, övezet határa
- Építési övezet, övezet jele
- Közüli kötelekdedési terület övezete (KÖz)
- Vasúti kötelekdedési terület (KÖV)
- Folyóvizet, állóvizet és holtágak, közeli nyílt csatornák medrére és partja (VV)

Két szintű szabályozás/alsó szint szabályozás

- Építési övezet, övezet jele (felső övezet/alsó övezet)
- Másodlagos szabályozási vonal (meglévő vagy tervezett szabályozási vonal)
- Másodlagos övezethatár

A SZABÁLYOZÁS MÁSODLAGOS ELEMEI

- Kötelező megajánlott jel
- Javított megajánlott jel
- Javított telekhatár
- Építési hely
- Elérő magassággal szabályozott építési hely
- Elérő magassággal szabályozott építési sáv
- Rendeltékalkotással érintett terület
- Elérő paraméterekkel szabályozott terület
- Egyedi homokmagassággal szabályozott utcaszakasz
- Őrszelvény/köztérület feletti valamine alatti építési hely
- Telek be nem építhető része - speciális 1.
- Terepszint alatti beépítés határa
- A telek be nem építhető része - speciális 2.
- A telek be nem építhető része - általános
- A telek be nem építhető része - speciális 2.
- Kötelezően telepítendő védőzöldű
- Telek zöldfelületként kialakítandó/megtartandó része
- Magánút
- Meghatározott méret
- Üzemanyagotöltő állomás elhelyezésére kijelölt terület

EGYÉB SZABÁLYOZÁSI ELEMÉK

- Gyalogút
- Kerekpárút
- Bekörlelhető - tervezett

EGYÉB TÁJÉKOZTATÓ ELEMÉK

- Meglévő szabályozási vonal (közterület és magánterület elválasztó meglévő telekhatár)

Köztérkezési területek

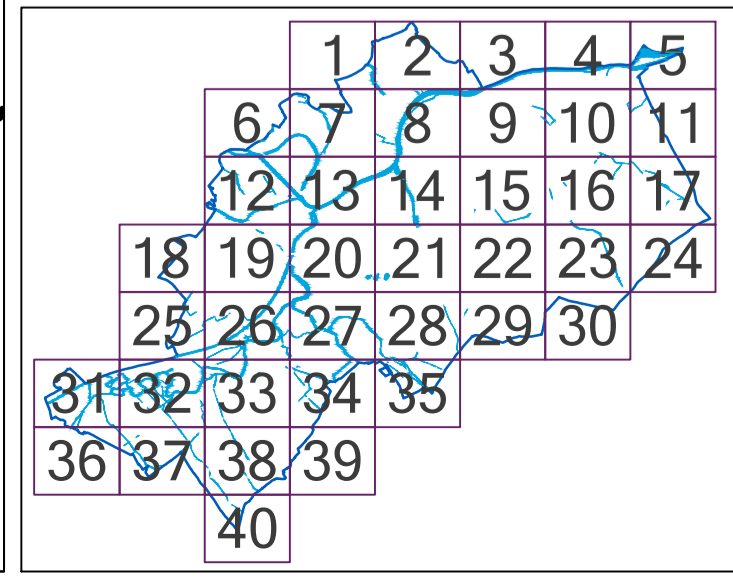
- Út tengelyvonala
- Vasúti sínpálya tengelyvonala
- Vizgazdálkodással érintett területek
- Nem beméret vízfűtések
- Felzáró vízelvezetési rendszer rendezetlen szakasza
- Áteresz
- Töltések területe (Vt)
- Vizgazdálkodási területen belüli erdőterület (Vt)

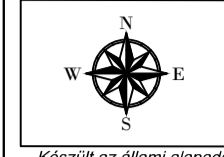
Különböző beépítésre nem szánt köztérületi övezetek

- Burkolt kötérfelület (KB-B)
- Gyalogos prioritású, sétáló utca (KB-S)
- Földszint közterület (KB-Fl)
- Lakóterületi közterület (KB-Üt)
- Zöldterületek
- Zöldterületek (Zkp, Zk, Ze)
- Erdőterületek
- Gazdasági erdőterületek (Eg)
- Védelmi erdőterületek (Ev)
- Közpületi erdőterületek (Ek)
- Honvédelmi erdőterületek (Eho)

ALAPTÉRKÉPI ELEMÉK

- Közigazgatási terület határa
- Bekörlelhető - meglévő
- Földrészlelhető határ (telekhatár)
- Helyrajzi szám
- Meglévő építmény





Készült az állami alapadatok felhasználásával. A méretek a helyszínen ellenőrzendőek

Jelmagyarázat

A SZABÁLYOZÁS ALAPELEMEI

- Szabályozási vonal (tervezett köztérleti telekhatár)
- Szabályozási vonal meglévő telekhatáron
- Szabályozási szélesség
- Építési övezet, övezet határa
- Építési övezet, övezet jele
- Köztér kiemelkedési terület övezete (KÖt)
- Vízparti kiemelkedési terület (KÖV)
- Folyóvizet, állóvizet és holtágak, köztérrel nyílt csatornák medrére és partjára (Vv)

Két szintű szabályozás/első szint szabályozás

- Építési övezet, övezet jele (első övezet/első övezet)
- Másodlagos szabályozási vonal (meglévő vagy tervezett szabályozási vonal)
- Másodlagos övezet határ

A SZABÁLYOZÁS MÁSODLAGOS ELEMEI

- Kötelező megújított jel
- Javított megújított jel
- Javított telekhatár
- Építési hely
- Elérő magassággal szabályozott építési hely
- Elérő magassággal szabályozott építési sáv
- Rendelteljesítésű terület érintett terület
- Elérő paraméterekkel szabályozott terület
- Egyedi homlokzatmagassággal szabályozott utcaszakasz
- Őrzékvédelem terület feletti valamire alatti építési hely
- Telek be nem építhető része - speciális 1.
- Terepszint alatti beépítés határa
- A telek be nem építhető része - speciális 2.
- A telek be nem építhető része - általános
- A telek be nem építhető része - speciális 2.
- Közlekedési telepítendő védőzóna
- Telek közlekedési kialakítandó/megtartandó része
- Magánút
- Meghatározott méret
- Üzemanyagotöltő állomás elhelyezésére kijelölt terület

EGYEB SZABÁLYOZÁSI ELEMELK

- Gyalogút
- Kerékpárút
- Bekötélethez - tervezett

EGYEB TÁJÉKOZTATÓ ELEMELK

- Meglévő szabályozási vonal (közterület és magánterület elválasztó meglévő telekhatár)

Köztérrel érintett területek

- Út tengelyvonala
- Vízparti sínpálya tengelyvonala

Vízgazdálkodással érintett területek

- Vízgazdálkodással terhelt telekterület
- Nem bemért vízfűtések
- Felzáró vízelvezetési rendszer rendezetlen szakasza
- Áteresz
- Töltések területe (Vt)
- Vízgazdálkodási területen belüli erdősáv (Vv)

Különböző beépítésre nem szánt kiterületi övezetek

- Burkoló köztér (KB-Bt)
- Gyalogos prioritású, sétáló utca (KB-S)
- Fásított köztér (KB-Fl)
- Lakóterületi közterület (KB-Ükt)

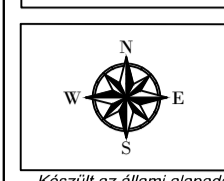
Zöldterületek

- Zöldterületek (Zp, Zk, Zs)
- Erdősávterületek
- Gazdasági erdősávterületek (Eg)
- Védési erdősávterületek (Ev)
- Központi erdősávterületek (Ek)
- Honvédelmi erdősávterületek (Eho)

ALAPTÉRKEPI ELEMELK

- Közigazgatási terület határa
- Bekötélethez - meglévő
- Föld-észlethez (telekhatár)
- Helyrajzi szám
- Meglévő építmény

	1	2	3	4	5	
6	7	8	9	10	11	
12	13	14	15	16	17	
18	19	20	21	22	23	24
25	26	27	28	29	30	
31	32	33	34	35		
36	37	38	39			
				40		



Készült az állami alapadatok felhasználásával. A méretek a helyszínen ellenőrzendőek.

Jelmagyarázat

A SZABÁLYOZÁS ALAPELEMEI

- Szabályozási vonal (tervezett köztérleti telekhatár)
- Szabályozási vonal meglévő telekhatáron
- Szabályozási szélesség
- Építési övezet, övezet határa
- Építési övezet, övezet jele
- Közüti kötelekdedési terület övezete (KÖz)
- Vasúti kötelekdedési terület (KÖV)
- Folyóvizek, állóvizek és holtágak, közcélú nyílt csatornák medre és partja (V)

Két szintű szabályozás/alsó szint szabályozás

- Építési övezet, övezet jele (első övezet/első övezet)
- Másodlagos szabályozási vonal (meglévő vagy tervezett szabályozási vonal)
- Másodlagos övezethatár

A SZABÁLYOZÁS MÁSODLAGOS ELEMEI

- Kötelező megszüntető jel
- Javasolt megszüntető jel
- Javasolt telekhatár
- Építési hely
- Elérő magassággal szabályozott építési hely
- Elérő magassággal szabályozott építési sáv
- Rendelkezéskorlátozással érintett terület
- Elérő paraméterekkel szabályozott terület
- Egyedi homokzatmagassággal szabályozott utcaszakasz
- Őrszelvény/köztérület feletti valamire alatti építési hely
- Telek be nem építhető része - speciális 1.
- Terepszint alatti beépítés határa
- A telek be nem építhető része - speciális 2.
- A telek be nem építhető része - általános
- A telek be nem építhető része - speciális 2.
- Közelében telepítendő védőzöldsáv
- Telek szélfelelőként kialakítandó/megtartandó része
- Magánút
- Meghatározott méret
- Üzemanyagotöltő állomás elhelyezésére kijelölt terület

EGYÉB SZABÁLYOZÁSI ELEMEK

- Gyűlögit
- Kerekpárút
- Bekötélethatár - tervezett

EGYÉB TÁJÉKOZTATÓ ELEMEK

- Meglévő szabályozási vonal (bővíthetőség és magánterület elválasztó meglévő telekhatár)

Köztérrel kapcsolatos területek

- Út tengelyvonala
- Vasúti sínpálya tengelyvonala

Vízgazdálkodással érintett területek

- Vízgazdálkodással terhelt telekterület
- Nem bemért vízfelületek
- Felzáró vízelvezetési rendszer rendezetlen szakasza
- Áteresz
- Töltések területe (V10)
- Vízgazdálkodási területen belüli erdőterület (V4)

Különböző beépítésre nem szánt köztérleti övezetek

- Burkoló köztér (KB-Bt)
- Gyalogos prioritású, sétáló utca (KB-S)
- Fésűszerű köztér (KB-Fl)
- Lakóterületi köztérlet (KB-Ükt)

Zöldterületek

- Zöldterületek (Zkp, Zkk, Ze)

Erdőterületek

- Gazdasági erdőterületek (Eg)
- Védelmi erdőterületek (Ev)
- Közpületi erdőterületek (Ek)
- Honvédelmi erdőterületek (Eho)

ALAPTÉRKÉPI ELEMEK

- Közigazgatási terület határa
- Bekötélethatár - meglévő
- Földrajzi határ (telekhatár)
- Helyrajzi szám
- Meglévő építmény

